

Должность: УТВЕРЖДАЮ:
Заместитель председателя
Комитета лесного хозяйства
Московской области

Ф.И.О: А.В. Прокопченко

Дата: 03.03.2017

Акт
лесопатологического обследования № 198

лесных насаждений Ногинского лесничества (лесопарка)
Московской области (субъект Российской Федерации)

Способ лесопатологического обследования: 1. Визуальный
2. Инструментальный

Место проведения

Участковое лесничество	Урочище (дача)	Квартал (кварталы)	Выдел (выделы)	Площадь, га
1.Логиновское		29	19	6,9
2.Логиновское		29	22	1,2
3.Логиновское		29	23	0,7
4.Логиновское		29	30	1,9
5.Логиновское		29	31	4,5
6.Логиновское		29	34	1,3
7.Логиновское		29	35	1,7
8.Логиновское		29	36	0,9
9.Логиновское		29	37	5,6
10.Логиновское		29	45	9,9

Лесопатологическое обследование проведено на общей площади 34,6 га.

1. Визуальное лесопатологическое обследование.* 1.

Наземное

Дистанционное

1.1. На площади 6,9 га фактическая таксационная характеристика лесного насаждения **соответствует** (не соответствует) таксационному описанию (нужное подчеркнуть). Причины несоответствия _____

Список участков с выявленными несоответствиями приведён в приложении 1 к настоящему Акту.

1.2. Лесные насаждения с нарушенной и утраченной устойчивостью не выявлены на площади (га): _____

Участковое лесничество	Урочище (дача)	Площадь, га		Причина ослабления (гибели)
		с нарушенной устойчивостью	с утраченной устойчивостью	
Логиновское		0	0	
Итого:				

Состояние обследованных лесных насаждений приведено в приложениях 1.1-1.4 к Акту в зависимости от метода проведения ЛПО.

1.3. В обследованных лесных участках прогнозируется:

Прогноз	Площадь, га
Ослабление лесных насаждений	6,9
Усыхание лесных насаждений различной степени	
Развитие очагов вредных организмов	

1.4. Обнаружено загрязнение лесного участка отходами и выбросами: промышленными
бытовыми

Вид загрязнения	Размеры загрязнения			Объём, кубм	Площадь загрязнения, га
	длина, м	ширина, м	высота, м		

ЗАКЛЮЧЕНИЕ

Оценка текущего санитарного и лесопатологического состояния лесных насаждений, назначенные профилактические мероприятия по защите лесов, агитационные мероприятия:

Лесоустройство 2001 г.

На данном участке леса произошло накопление буреломных и ветровальных деревьев (наличие неликвидной древесины более 90% от общего запаса погибших деревьев).

Состояние насаждения - ослабленное на площади 6,9 га.

Санитарное состояние насаждения удовлетворительное на площади 6,9 га.

Состав насаждения по данным таксационного описания - 10С+Б+Е

С целью снижения угрозы возникновения очагов вредных организмов или пожарной опасности в лесах назначаем уборку 100% неликвидной древесины на площади 6,9 га.

Сроки проведения - 2017 г.

Мероприятия, необходимые для предупреждения повреждения или поражения смежных насаждений: проведение в максимально сжатые сроки.

Исполнитель работ по проведению лесопатологического обследования:

ФИО Суховерхов О.И.

Подпись 

1. Визуальное лесопатологическое обследование.* 2.

Наземное

Дистанционное

1.1. На площади 1,2 га фактическая таксационная характеристика лесного насаждения **соответствует** (не соответствует) таксационному описанию (нужное подчеркнуть). Причины несоответствия _____

Список участков с выявленными несоответствиями приведён в приложении 1 к настоящему Акту.

1.2. Лесные насаждения с нарушенной и утраченной устойчивостью не выявлены на площади (га): _____

Участковое лесничество	Урочище (дача)	Площадь, га		Причина ослабления (гибели)
		с нарушенной устойчивостью	с утраченной устойчивостью	
Логиновское		0	0	
Итого:				

Состояние обследованных лесных насаждений приведено в приложениях 1.1-1.4 к Акту в зависимости от метода проведения ЛПО.

1.3. В обследованных лесных участках прогнозируется:

Прогноз	Площадь, га
Ослабление лесных насаждений	1,2
Усыхание лесных насаждений различной степени	
Развитие очагов вредных организмов	

1.4. Обнаружено загрязнение лесного участка отходами и выбросами: промышленными
бытовыми

Вид загрязнения	Размеры загрязнения			Объём, кубм	Площадь загрязнения, га
	длина, м	ширина, м	высота, м		

ЗАКЛЮЧЕНИЕ

Оценка текущего санитарного и лесопатологического состояния лесных насаждений, назначенные профилактические мероприятия по защите лесов, агитационные мероприятия:

Лесоустройство 2001 г.

На данном участке леса произошло накопление буреломных и ветровальных деревьев (наличие неликвидной древесины более 90% от общего запаса погибших деревьев).

Состояние насаждения - ослабленное на площади 1,2 га.

Санитарное состояние насаждения удовлетворительное на площади 1,2 га.

Состав насаждения по данным таксационного описания - 5С5Б+ОС

С целью снижения угрозы возникновения очагов вредных организмов или пожарной опасности в лесах назначаем уборку 100% неликвидной древесины на площади 1,2 га.

Сроки проведения - 2017 г.

Мероприятия, необходимые для предупреждения повреждения или поражения смежных насаждений: проведение в максимально сжатые сроки.

Исполнитель работ по проведению лесопатологического обследования:

ФИО Суховерев О.И.

Подпись 

1. Визуальное лесопатологическое обследование.* 3.

Наземное

Дистанционное

1.1. На площади 0,7 га фактическая таксационная характеристика лесного насаждения **соответствует** (не соответствует) таксационному описанию (нужное подчеркнуть). Причины несоответствия _____

Список участков с выявленными несоответствиями приведён в приложении 1 к настоящему Акту.

1.2. Лесные насаждения с нарушенной и утраченной устойчивостью не выявлены на площади (га): _____

Участковое лесничество	Урочище (дача)	Площадь, га		Причина ослабления (гибели)
		с нарушенной устойчивостью	с утраченной устойчивостью	
Логиновское		0	0	
Итого:				

Состояние обследованных лесных насаждений приведено в приложениях 1.1-1.4 к Акту в зависимости от метода проведения ЛПО.

1.3. В обследованных лесных участках прогнозируется:

Прогноз	Площадь, га
Ослабление лесных насаждений	0,7
Усыхание лесных насаждений различной степени	
Развитие очагов вредных организмов	

1.4. Обнаружено загрязнение лесного участка отходами и выбросами: промышленными

бытовыми

Вид загрязнения	Размеры загрязнения			Объём, кубм	Площадь загрязнения, га
	длина, м	ширина, м	высота, м		

ЗАКЛЮЧЕНИЕ

Оценка текущего санитарного и лесопатологического состояния лесных насаждений, назначенные профилактические мероприятия по защите лесов, агитационные мероприятия:

Лесоустройство 2001 г.

На данном участке леса произошло накопление буреломных деревьев

(наличие неликвидной древесины более 90% от общего запаса погибших деревьев).

Состояние насаждения - ослабленное на площади 0,7 га.

Санитарное состояние насаждения удовлетворительное на площади 0,7 га.

Состав насаждения по данным таксационного описания - 10Б

С целью снижения угрозы возникновения очагов вредных организмов или пожарной опасности в лесах назначаем уборку 100% неликвидной древесины на площади 0,7 га.

Сроки проведения - 2017 г.

Мероприятия, необходимые для предупреждения повреждения или поражения смежных насаждений: проведение в максимально сжатые сроки.

Исполнитель работ по проведению лесопатологического обследования:

ФИО Суховерев О.И.

Подпись 

1. Визуальное лесопатологическое обследование.* 4.

Наземное

Дистанционное

1.1. На площади 1,9 га фактическая таксационная характеристика лесного насаждения **соответствует** (не соответствует) таксационному описанию (нужное подчеркнуть). Причины несоответствия _____

Список участков с выявленными несоответствиями приведён в приложении 1 к настоящему Акту.

1.2. Лесные насаждения с нарушенной и утраченной устойчивостью не выявлены на площади (га): _____

Участковое лесничество	Урочище (дача)	Площадь, га		Причина ослабления (гибели)
		с нарушенной устойчивостью	с утраченной устойчивостью	
Логиновское		0	0	
Итого:				

Состояние обследованных лесных насаждений приведено в приложениях 1.1-1.4 к Акту в зависимости от метода проведения ЛПО.

1.3. В обследованных лесных участках прогнозируется:

Прогноз	Площадь, га
Ослабление лесных насаждений	1,9
Усыхание лесных насаждений различной степени	
Развитие очагов вредных организмов	

1.4. Обнаружено загрязнение лесного участка отходами и выбросами: промышленными
бытовыми

Вид загрязнения	Размеры загрязнения			Объём, кубм	Площадь загрязнения, га
	длина, м	ширина, м	высота, м		

ЗАКЛЮЧЕНИЕ

Оценка текущего санитарного и лесопатологического состояния лесных насаждений, назначенные профилактические мероприятия по защите лесов, агитационные мероприятия:

Лесоустройство 2001 г.

На данном участке леса произошло накопление буреломных и ветровальных деревьев (наличие неликвидной древесины более 90% от общего запаса погибших деревьев).

Состояние насаждения - ослабленное на площади 1,9 га.

Санитарное состояние насаждения удовлетворительное на площади 1,9 га.

Состав насаждения по данным таксационного описания - 6БЗОС1С+Е

С целью снижения угрозы возникновения очагов вредных организмов или пожарной опасности в лесах назначаем уборку 100% неликвидной древесины на площади 1,9 га.

Сроки проведения - 2017 г.

Мероприятия, необходимые для предупреждения повреждения или поражения смежных насаждений: проведение в максимально сжатые сроки.

Исполнитель работ по проведению лесопатологического обследования:

ФИО Суховеев О.И.

Подпись _____



1. Визуальное лесопатологическое обследование.* 5.

Наземное

Дистанционное

1.1. На площади 4,5 га фактическая таксационная характеристика лесного насаждения **соответствует** (не соответствует) таксационному описанию (нужное подчеркнуть). Причины несоответствия _____

Список участков с выявленными несоответствиями приведён в приложении 1 к настоящему Акту.

1.2. Лесные насаждения с нарушенной и утраченной устойчивостью не выявлены на площади (га): _____

Участковое лесничество	Урочище (дача)	Площадь, га		Причина ослабления (гибели)
		с нарушенной устойчивостью	с утраченной устойчивостью	
Логиновское		0	0	
Итого:				

Состояние обследованных лесных насаждений приведено в приложениях 1.1-1.4 к Акту в зависимости от метода проведения ЛПО.

1.3. В обследованных лесных участках прогнозируется:

Прогноз	Площадь, га
Ослабление лесных насаждений	4,5
Усыхание лесных насаждений различной степени	
Развитие очагов вредных организмов	

1.4. Обнаружено загрязнение лесного участка отходами и выбросами: промышленными
бытовыми

Вид загрязнения	Размеры загрязнения			Объём, кубм	Площадь загрязнения, га
	длина, м	ширина, м	высота, м		

ЗАКЛЮЧЕНИЕ

Оценка текущего санитарного и лесопатологического состояния лесных насаждений, назначенные профилактические мероприятия по защите лесов, агитационные мероприятия:

Лесоустройство 2001 г.

На данном участке леса произошло накопление буреломных и ветровальных деревьев (наличие неликвидной древесины более 90% от общего запаса погибших деревьев).

Состояние насаждения - ослабленное на площади 4,5 га.

Санитарное состояние насаждения удовлетворительное на площади 4,5 га.

Состав насаждения по данным таксационного описания - 5С5Б+Л+ОЛЧ+Е+ОС

С целью снижения угрозы возникновения очагов вредных организмов или пожарной опасности в лесах назначаем уборку 100% неликвидной древесины на площади 4,5 га.

Сроки проведения - 2017 г.

Мероприятия, необходимые для предупреждения повреждения или поражения смежных насаждений: проведение в максимально сжатые сроки.

Исполнитель работ по проведению лесопатологического обследования:

ФИО Сухоуев О.И.

Подпись 

1. Визуальное лесопатологическое обследование.* 6.

Наземное

Дистанционное

1.1. На площади 1,3 га фактическая таксационная характеристика лесного насаждения **соответствует** (не соответствует) таксационному описанию (нужное подчеркнуть). Причины несоответствия _____

Список участков с выявленными несоответствиями приведён в приложении 1 к настоящему Акту.

1.2. Лесные насаждения с нарушенной и утраченной устойчивостью не выявлены на площади (га): _____

Участковое лесничество	Урочище (дача)	Площадь, га		Причина ослабления (гибели)
		с нарушенной устойчивостью	с утраченной устойчивостью	
Логиновское		0	0	
Итого:				

Состояние обследованных лесных насаждений приведено в приложениях 1.1-1.4 к Акту в зависимости от метода проведения ЛПО.

1.3. В обследованных лесных участках прогнозируется:

Прогноз	Площадь, га
Ослабление лесных насаждений	1,3
Усыхание лесных насаждений различной степени	
Развитие очагов вредных организмов	

1.4. Обнаружено загрязнение лесного участка отходами и выбросами: промышленными
бытовыми

Вид загрязнения	Размеры загрязнения			Объём, кубм	Площадь загрязнения, га
	длина, м	ширина, м	высота, м		

ЗАКЛЮЧЕНИЕ

Оценка текущего санитарного и лесопатологического состояния лесных насаждений, назначенные профилактические мероприятия по защите лесов, агитационные мероприятия:

Лесоустройство 2001 г.

На данном участке леса произошло накопление буреломных деревьев

(наличие неликвидной древесины более 90% от общего запаса погибших деревьев).

Состояние насаждения - ослабленное на площади 1,3 га.

Санитарное состояние насаждения удовлетворительное на площади 1,3 га.

Состав насаждения по данным таксационного описания - 10Б+С

С целью снижения угрозы возникновения очагов вредных организмов или пожарной опасности в лесах назначаем уборку 100% неликвидной древесины на площади 1,3 га.

Сроки проведения - 2017 г.

Мероприятия, необходимые для предупреждения повреждения или поражения смежных насаждений: проведение в максимально сжатые сроки.

Исполнитель работ по проведению лесопатологического обследования:

ФИО Суховерхов О.И.

Подпись 

1. Визуальное лесопатологическое обследование.* 7.

Наземное

Дистанционное

1.1. На площади 1,7 га фактическая таксационная характеристика лесного насаждения **соответствует** (не соответствует) таксационному описанию (нужное подчеркнуть). Причины несоответствия _____

Список участков с выявленными несоответствиями приведён в приложении 1 к настоящему Акту.

1.2. Лесные насаждения с нарушенной и утраченной устойчивостью не выявлены на площади (га): _____

Участковое лесничество	Урочище (дача)	Площадь, га		Причина ослабления (гибели)
		с нарушенной устойчивостью	с утраченной устойчивостью	
Логоиновское		0	0	
Итого:				

Состояние обследованных лесных насаждений приведено в приложениях 1.1-1.4 к Акту в зависимости от метода проведения ЛПО.

1.3. В обследованных лесных участках прогнозируется:

Прогноз	Площадь, га
Ослабление лесных насаждений	1,7
Усыхание лесных насаждений различной степени	
Развитие очагов вредных организмов	

1.4. Обнаружено загрязнение лесного участка отходами и выбросами: промышленными
бытовыми

Вид загрязнения	Размеры загрязнения			Объём, кбм	Площадь загрязнения, га
	длина, м	ширина, м	высота, м		

ЗАКЛЮЧЕНИЕ

Оценка текущего санитарного и лесопатологического состояния лесных насаждений, назначенные профилактические мероприятия по защите лесов, агитационные мероприятия:

Лесоустройство 2001 г.

На данном участке леса произошло накопление буреломных и ветровальных деревьев (наличие неликвидной древесины более 90% от общего запаса погибших деревьев).

Состояние насаждения - ослабленное на площади 1,7 га.

Санитарное состояние насаждения удовлетворительное на площади 1,7 га.

Состав насаждения по данным таксационного описания - 5Е1Б1ОС+С+ОЛЧ

С целью снижения угрозы возникновения очагов вредных организмов или пожарной опасности в лесах назначаем уборку 100% неликвидной древесины на площади 1,7 га.

Сроки проведения - 2017 г.

Мероприятия, необходимые для предупреждения повреждения или поражения смежных насаждений: проведение в максимально сжатые сроки.

Исполнитель работ по проведению лесопатологического обследования:

ФИО Суховерхов О.И.

Подпись 

1. Визуальное лесопатологическое обследование.* 8.

Наземное

Дистанционное

1.1. На площади 0,9 га фактическая таксационная характеристика лесного насаждения **соответствует** (не соответствует) таксационному описанию (нужное подчеркнуть). Причины несоответствия _____

Список участков с выявленными несоответствиями приведён в приложении 1 к настоящему Акту.

1.2. Лесные насаждения с нарушенной и утраченной устойчивостью не выявлены на площади (га): _____

Участковое лесничество	Урочище (дача)	Площадь, га		Причина ослабления (гибели)
		с нарушенной устойчивостью	с утраченной устойчивостью	
Логиновское		0	0	
Итого:				

Состояние обследованных лесных насаждений приведено в приложениях 1.1-1.4 к Акту в зависимости от метода проведения ЛПО.

1.3. В обследованных лесных участках прогнозируется:

Прогноз	Площадь, га
Ослабление лесных насаждений	0,9
Усыхание лесных насаждений различной степени	
Развитие очагов вредных организмов	

1.4. Обнаружено загрязнение лесного участка отходами и выбросами: промышленными
бытовыми

Вид загрязнения	Размеры загрязнения			Объём, кубм	Площадь загрязнения, га
	длина, м	ширина, м	высота, м		

ЗАКЛЮЧЕНИЕ

Оценка текущего санитарного и лесопатологического состояния лесных насаждений, назначенные профилактические мероприятия по защите лесов, агитационные мероприятия:

Лесоустройство 2001 г.

На данном участке леса произошло накопление буреломных и ветровальных деревьев (наличие неликвидной древесины более 90% от общего запаса погибших деревьев).

Состояние насаждения - ослабленное на площади 0,9 га.

Санитарное состояние насаждения удовлетворительное на площади 0,9 га.

Состав насаждения по данным таксационного описания - 8С2Е+Б+ОС

С целью снижения угрозы возникновения очагов вредных организмов или пожарной опасности в лесах назначаем уборку 100% неликвидной древесины на площади 0,9 га.

Сроки проведения - 2017 г.

Мероприятия, необходимые для предупреждения повреждения или поражения смежных насаждений: проведение в максимально сжатые сроки.

Исполнитель работ по проведению лесопатологического обследования:

ФИО Суховеев О.И.

Подпись 

1. Визуальное лесопатологическое обследование.* 9.

Наземное

Дистанционное

1.1. На площади 5,6 га фактическая таксационная характеристика лесного насаждения соответствует (не соответствует) таксационному описанию (нужное подчеркнуть). Причины несоответствия _____

Список участков с выявленными несоответствиями приведён в приложении 1 к настоящему Акту.

1.2. Лесные насаждения с нарушенной и утраченной устойчивостью не выявлены на площади (га): _____

Участковое лесничество	Урочище (дача)	Площадь, га		Причина ослабления (гибели)
		с нарушенной устойчивостью	с утраченной устойчивостью	
Логиновское		0	0	
Итого:				

Состояние обследованных лесных насаждений приведено в приложениях 1.1-1.4 к Акту в зависимости от метода проведения ЛПО.

1.3. В обследованных лесных участках прогнозируется:

Прогноз	Площадь, га
Ослабление лесных насаждений	5,6
Усыхание лесных насаждений различной степени	
Развитие очагов вредных организмов	

1.4. Обнаружено загрязнение лесного участка отходами и выбросами: промышленными
бытовыми

Вид загрязнения	Размеры загрязнения			Объём, кубм	Площадь загрязнения, га
	длина, м	ширина, м	высота, м		

ЗАКЛЮЧЕНИЕ

Оценка текущего санитарного и лесопатологического состояния лесных насаждений, назначенные профилактические мероприятия по защите лесов, агитационные мероприятия:

Лесоустройство 2001 г.

На данном участке леса произошло накопление буреломных и ветровальных деревьев

(наличие неликвидной древесины более 90% от общего запаса погибших деревьев).

Состояние насаждения - ослабленное на площади 5,6 га.

Санитарное состояние насаждения удовлетворительное на площади 5,6 га.

Состав насаждения по данным таксационного описания - 5Б3ОС1Е1С

С целью снижения угрозы возникновения очагов вредных организмов или пожарной опасности в лесах назначаем уборку 100% неликвидной древесины на площади 5,6 га.

Сроки проведения - 2017 г.

Мероприятия, необходимые для предупреждения повреждения или поражения смежных насаждений: проведение в максимально сжатые сроки.

Исполнитель работ по проведению лесопатологического обследования:

ФИО Суховерхов О.И.

Подпись _____



1. Визуальное лесопатологическое обследование.* 10.

Наземное

Дистанционное

1.1. На площади 9,9 га фактическая таксационная характеристика лесного насаждения **соответствует** (не соответствует) таксационному описанию (нужное подчеркнуть). Причины несоответствия _____

Список участков с выявленными несоответствиями приведён в приложении 1 к настоящему Акту.

1.2. Лесные насаждения с нарушенной и утраченной устойчивостью не выявлены на площади (га): _____

Участковое лесничество	Урочище (дача)	Площадь, га		Причина ослабления (гибели)
		с нарушенной устойчивостью	с утраченной устойчивостью	
Логиновское		0	0	
Итого:				

Состояние обследованных лесных насаждений приведено в приложениях 1.1-1.4 к Акту в зависимости от метода проведения ЛПО.

1.3. В обследованных лесных участках прогнозируется:

Прогноз	Площадь, га
Ослабление лесных насаждений	9,9
Усыхание лесных насаждений различной степени	
Развитие очагов вредных организмов	

1.4. Обнаружено загрязнение лесного участка отходами и выбросами: промышленными
бытовыми

Вид загрязнения	Размеры загрязнения			Объём, кубм	Площадь загрязнения, га
	длина, м	ширина, м	высота, м		

ЗАКЛЮЧЕНИЕ

Оценка текущего санитарного и лесопатологического состояния лесных насаждений, назначенные профилактические мероприятия по защите лесов, агитационные мероприятия:

Лесоустройство 2001 г.

На данном участке леса произошло накопление буреломных и ветровальных деревьев (наличие неликвидной древесины более 90% от общего запаса погибших деревьев).

Состояние насаждения - ослабленное на площади 9,9 га.

Санитарное состояние насаждения удовлетворительное на площади 9,9 га.

Состав насаждения по данным таксационного описания - 8С1Б1Е

С целью снижения угрозы возникновения очагов вредных организмов или пожарной опасности в лесах назначаем уборку 100% неликвидной древесины на площади 9,9 га.

Сроки проведения - 2017 г.

Мероприятия, необходимые для предупреждения повреждения или поражения смежных насаждений: проведение в максимально сжатые сроки.

Исполнитель работ по проведению лесопатологического обследования:

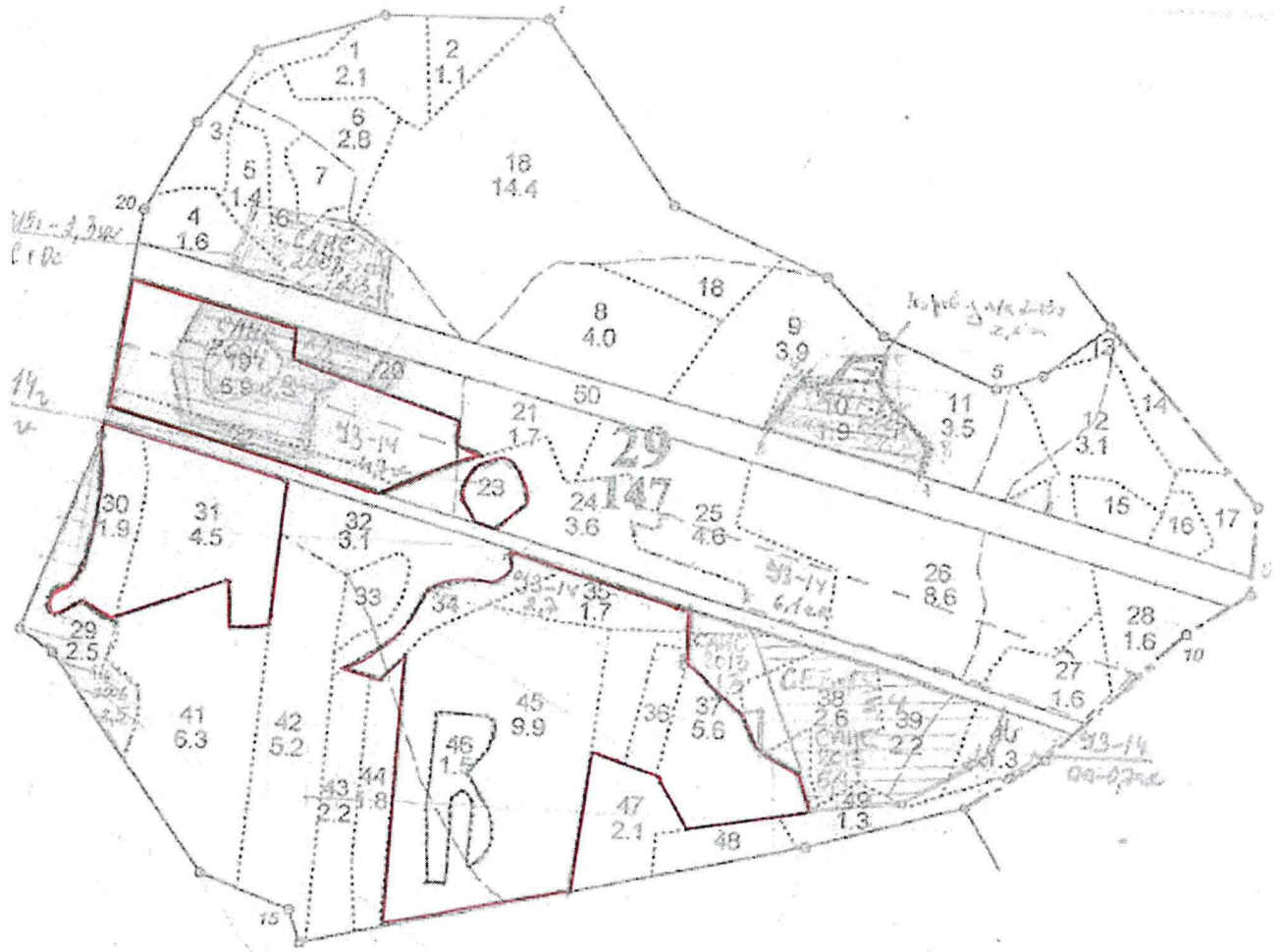
ФИО Суховеев О.И.

Подпись _____



Абрис участка

М 1:10 000



Номер выдела	Ленты (круговой площадки) перечёта				
	№ ленты (площадки)	длина, м	ширина, м	радиус, м	площадь, га

Номера точек	Координаты	Румбы линий	Длина, м
1-2			
2-3			
3-4			
4-1			

Условные обозначения:

Исполнитель работ по проведению лесопатологического обследования:

ФИО Суховеев О.И.

Подпись 

Дата составления документа

02.03.2017

Телефон

8-968-679-14-25