



Должность

УТВЕРЖДАЮ:

Заместитель председателя  
Комитета лесного хозяйства  
Московской области

Ф.И.О.

А.В. Прокопченко

Дата:

27.03.2018

**Акт**  
лесопатологического обследования № 196

лесных насаждений Подольского

лесничества (лесопарка)

Московской области

(субъект Российской Федерации)

Способ лесопатологического обследования:

1. Визуальный

2. Инструментальный

Место проведения

Участковое лесничество	Урочище (дача)	Квартал (кварталы)	Выдел (выделы)	Площадь, га
Видновское	-	46	1	0,7
Видновское	-	46	2	0,3
Видновское	-	46	5	10

Лесопатологическое обследование проведено на общей площади

11 га.

**1. Визуальное лесопатологическое обследование.\***

Наземное

Дистанционное

1.1. На площади 0,7 га фактическая таксационная характеристика лесного насаждения **соответствует** (не соответствует) таксационному описанию (нужное подчеркнуть). Причины несоответствия \_\_\_\_\_

Список участков с выявленными несоответствиями приведён в приложении 1 к настоящему Акту.

1.2. Лесные насаждения с нарушенной и утраченной устойчивостью выявлены \_\_\_\_\_ на площади - га.

Участковое лесничество	Урочище (дача)	Площадь, га		Причина ослабления (гибели)
		с нарушенной устойчивостью	с утраченной устойчивостью	
Итого:				

Состояние обследованных лесных насаждений приведено в приложениях 1.1-1.4 к Акту в зависимости от метода проведения ЛПО.

1.3. В обследованных лесных участках прогнозируется:

Прогноз	Площадь, га
Ослабление лесных насаждений	
Усыхание лесных насаждений различной степени	
Развитие очагов вредных организмов	

1.4. Обнаружено загрязнение лесного участка отходами и выбросами: промышленными   
бытовыми

Вид загрязнения	Размеры загрязнения			Объём, кубм	Площадь загрязнения, га
	длина, м	ширина, м	высота, м		

**ЗАКЛЮЧЕНИЕ**

Оценка текущего санитарного и лесопатологического состояния лесных насаждений, назначенные профилактические мероприятия по защите лесов, агитационные мероприятия:

*Санитарное состояние насаждения - удовлетворительное; насаждение - устойчивое.*

*Состав насаждения по таксационному описанию 10Б+ЛП+ОС*

*В насаждении присутствуют бурелом (822) и ветровал (821)*

*По состоянию насаждения назначена 100% уборка неликвидной древесины на площади 0,2 га на основании Приказа Министерства природных*

*ресурсов и экологии РФ от 12.09.2016 № 470.*

*С целью предотвращения негативных процессов или снижения ущерба от их воздействия необходимо проводить надзор за состоянием насаждения на площади 0,5 га.*

Исполнитель работ по проведению лесопатологического обследования:

ФИО Шалагина Е.П.

Подпись \_\_\_\_\_



\*Раздел включается в акт, в случае проведения лесопатологического обследования визуальным способом.

1. Визуальное лесопатологическое обследование.\*

Наземное

Дистанционное

1.1. На площади 0,3 га фактическая таксационная характеристика лесного насаждения соответствует (не соответствует) таксационному описанию (нужное подчеркнуть). Причины несоответствия \_\_\_\_\_

Список участков с выявленными несоответствиями приведён в приложении 1 к настоящему Акту.

1.2. Лесные насаждения с нарушенной и утраченной устойчивостью выявлены \_\_\_\_\_ на площади - га.

Участковое лесничество	Урочище (дача)	Площадь, га		Причина ослабления (гибели)
		с нарушенной устойчивостью	с утраченной устойчивостью	
Итого:				

Состояние обследованных лесных насаждений приведено в приложениях 1.1-1.4 к Акту в зависимости от метода проведения ЛПО.

1.3. В обследованных лесных участках прогнозируется:

Прогноз	Площадь, га
Ослабление лесных насаждений	
Усыхание лесных насаждений различной степени	
Развитие очагов вредных организмов	

1.4. Обнаружено загрязнение лесного участка отходами и выбросами: промышленными   
бытовыми

Вид загрязнения	Размеры загрязнения			Объём, кубм	Площадь загрязнения, га
	длина, м	ширина, м	высота, м		

**ЗАКЛЮЧЕНИЕ**

Оценка текущего санитарного и лесопатологического состояния лесных насаждений, назначенные профилактические мероприятия по защите лесов, агитационные мероприятия:

*Санитарное состояние насаждения - удовлетворительное; насаждение - устойчивое.*

*Состав насаждения по таксационному описанию 7СЗБ*

*В насаждении присутствуют бурелом (822) и ветровал (821)*

*По состоянию насаждения назначена 100% уборка неликвидной древесины на площади 0,3 га на основании Приказа Министерства природных*

*ресурсов и экологии РФ от 12.09.2016 № 470.*

Исполнитель работ по проведению лесопатологического обследования:

ФИО Шалагина Е.П.

Подпись 

\*Раздел включается в акт, в случае проведения лесопатологического обследования визуальным способом.

**1. Визуальное лесопатологическое обследование.\***

Наземное

Дистанционное

1.1. На площади 10 га фактическая таксационная характеристика лесного насаждения **соответствует** (не соответствует) таксационному описанию (нужное подчеркнуть). Причины несоответствия \_\_\_\_\_

Список участков с выявленными несоответствиями приведён в приложении 1 к настоящему Акту.

1.2. Лесные насаждения с нарушенной и утраченной устойчивостью выявлены \_\_\_\_\_ на площади - га.

Участковое лесничество	Урочище (дача)	Площадь, га		Причина ослабления (гибели)
		с нарушенной устойчивостью	с утраченной устойчивостью	
Итого:				

Состояние обследованных лесных насаждений приведено в приложениях 1.1-1.4 к Акту в зависимости от метода проведения ЛПО.

1.3. В обследованных лесных участках прогнозируется:

Прогноз	Площадь, га
Ослабление лесных насаждений	
Усыхание лесных насаждений различной степени	
Развитие очагов вредных организмов	

1.4. Обнаружено загрязнение лесного участка отходами и выбросами: промышленными   
бытовыми

Вид загрязнения	Размеры загрязнения			Объём, кубм	Площадь загрязнения, га
	длина, м	ширина, м	высота, м		

**ЗАКЛЮЧЕНИЕ**

Оценка текущего санитарного и лесопатологического состояния лесных насаждений, назначенные профилактические мероприятия по защите лесов, агитационные мероприятия:

*Санитарное состояние насаждения - удовлетворительное; насаждение - устойчивое.*

*Состав насаждения по таксационному описанию 8Б1Дн1ОС+ЛП*

*В насаждении присутствуют бурелом (822) и ветровал (821)*

*По состоянию насаждения назначена 100% уборка неликвидной древесины на площади 2,0 га на основании Приказа Министерства природных ресурсов и экологии РФ от 12.09.2016 № 470.*

*С целью предотвращения негативных процессов или снижения ущерба от их воздействия необходимо проводить надзор за состоянием насаждения на площади 8 га.*

Исполнитель работ по проведению лесопатологического обследования:

ФИО Шалагина Е.П.

Подпись 

\*Раздел включается в акт, в случае проведения лесопатологического обследования визуальным способом.

Результаты проведения лесопатологического обследования лесных насаждений за 2017 г.

октябрь

Субъект Российской Федерации Московская область Лесничество (лесопарк) Подольское  
 Участковое лесничество Видновское Урочище (лесная дача) \_\_\_\_\_

Номер квартала	Номер выдела	Площадь выдела, га	Леговое назначение лесов	Категория защитных лесов	Номер лесопатологического выдела	Площадь лесопатологического выдела, га	Таксационная характеристика лесного насаждения										Число деревьев на проб, шт.	Распределение деревьев по категориям состояния, % от запаса										Признаки повреждения деревьев	Доля поврежденных деревьев, %	Причина ослабления, повреждения	Подлежит рубке, %	Назначенные мероприятия								
							состав	порода	возраст	средняя высота, м	средний диаметр, см	тип леса	плотность	бонитет	запас, куб. м/га	без признаков ослабления		ослабленные	ослабленные урыхающие	свежий сухой	старый сухой	свежий ветровал	старый ветровал	свежий бурелом	старый бурелом	аварийные деревья	Признаки повреждения					Лесовые	Поврежденные	вид	площадь, га					
46	1	0,7	Защитные	Лесопарковые зоны	6	1	0,2	10Б+ЛП+ОС	Б	85	28	32	ЕСЛШ	0,5	1	180	17	18	19	20	21	22	23	24	25	26	27	28	29	30	31	32	33	34	УНД	0,2	УНД	0,3	УНД	2
46	2	0,3	Защитные	Лесопарковые зоны	2	2	0,3	7СЗВ	С	85	25	28	ЕЧРШ	0,7	1	290	17	18	19	20	21	22	23	24	25	26	27	28	29	30	31	32	33	34	УНД	0,3	УНД	0,3	УНД	2
46	5	10	Защитные	Лесопарковые зоны	3	3	2	8В1Дн10С+ЛП	Б	65	25	24	ЕСЛШ	0,8	1	260	17	18	19	20	21	22	23	24	25	26	27	28	29	30	31	32	33	34	УНД	0,3	УНД	0,3	УНД	2

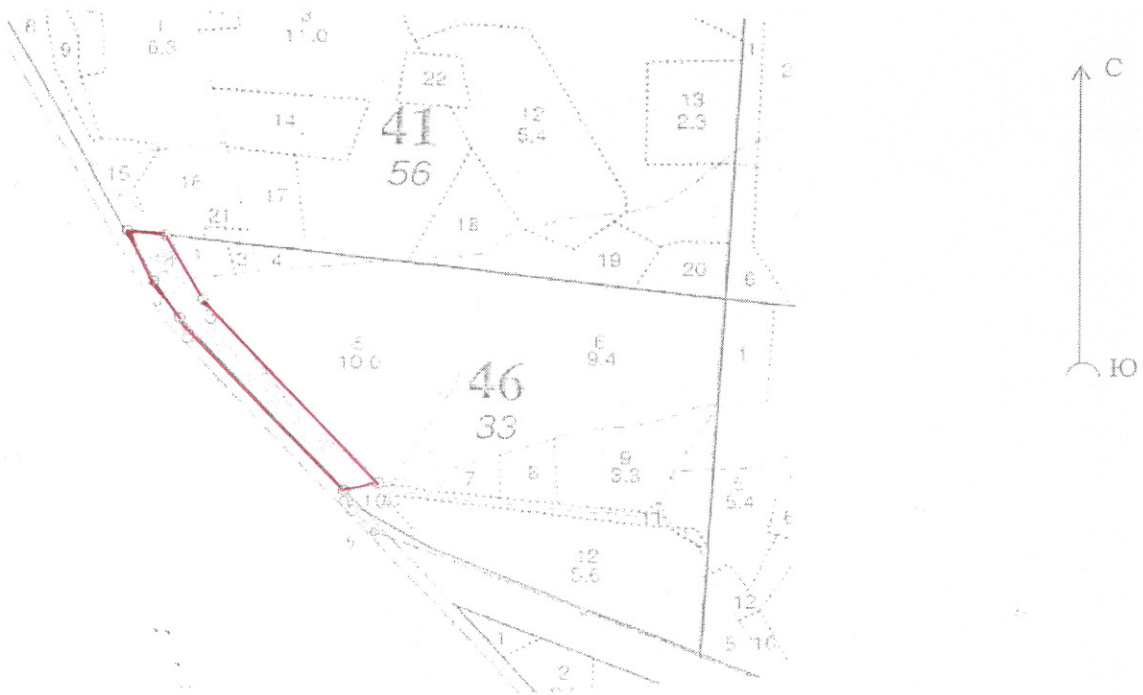
Показатели, не соответствующие таксационному описанию отмечаются «\*».  
 Исполнитель работ по проведению лесопатологического обследования:

ФИО Шалагина Е.П. Подпись Шалагина

Дата составления документа 19.03.2018 Телефон 89647101101

### Абрис участка

М 1:10000



Номер выдела	Ленты (круговой площадки) перечёта				
	№ ленты (площадки)	длина, м	ширина, м	радиус, м	площадь, га

Номера точек	Координаты	Румбы линий	Длина, м

Условные обозначения: — ЛЕСНОЙ УЧАСТОК ПСА ПРОВЕДЕНИЕ УИД

Исполнитель работ по проведению лесопатологического обследования:

ФИО Шалагина Е.П.

Подпись *Шалагина*

Дата составления документа

19.03.2018

Телефон

89647101101

Видновское участковое лесничество										ЛЕСОПАРКОВЫЕ ЗОНЫ													
№	Пло-щадь	Вы-сота	Подрост	по-к	Я-зы	Эле-мент	Воз-раст	Ди-аметр	Кл-асс	Гр-уппа	Тип	Полн-ота	Запас	сыр-ва	лес	лес	лес	лес	лес	лес			
1	2	3	4	5	6	7	8	9	10	11	12	13	14	15	16	17	18	19	20	21	22	23	24
1	7	10Б+ЛП+ОС	1	28	Б	85	28	32	9	4	1	ЕСЛШ	0,5	18	13	13	1	0					
		культуры под пологом 10Л+Е	2	13	Л	32	13	12				0,4	7	5	5	1							
		культуры-84 г., состояние УДОВЛЕТВОРИТЕЛЬНЫЕ																					
		рекреационная характеристика: тип ландшафта ЗАКР. ВЕРТ. СОМКН., класс эстетич. -тиг. санитар. -тиг. оценка-СРЕДНЯЯ, класс устойчивости-2, проходимость-СРЕДНЯЯ, просматриваемость-СРЕДНЯЯ, стадия дигрессии -2																					
2	3	7СЗБ	1	25	С	85	25	28	5	3	1	ЕУРШ	0,7	29	9	6	1	0					
		подлесок: ЛП ЛЩ РЕДКИЙ										СЗ											
		рекреационная характеристика: тип ландшафта ЗАКР. ГОР. СОМКН., класс эстетич. -тиг. санитар. -тиг. оценка-СРЕДНЯЯ, класс устойчивости-2, проходимость-ХОРОШАЯ, просматриваемость-ХОРОШАЯ, стадия дигрессии -2																					
		селекционная оценка: НОРМАЛЬНЫЕ																					
3	2	60ЛС4ЛП+Б	1	18	ОЛС	45	18	16	5	3	2	ЕУРШ	0,8	19	4	2	3						
		подлесок: ЧР КРЛ РЕДКИЙ										СЗ											
		рекреационная характеристика: тип ландшафта ЗАКР. ГОР. СОМКН., класс эстетич. -тиг. санитар. -тиг. оценка-ВЫСОКАЯ, класс устойчивости-1, проходимость-ПЛОХАЯ, просматриваемость-СРЕДНЯЯ, стадия дигрессии -2																					
4	4	6ДН4Б+ОС+ЛП+ОЛС	1	25	ДН	110	24	40	11	4	3	ЕУРШ	0,6	23	9	5	2	0					
		подлесок: ЧР ЛП ЛЩ РЕДКИЙ										СЗ											
		рекреационная характеристика: тип ландшафта ЗАКР. ГОР. СОМКН., класс эстетич. -тиг. санитар. -тиг. оценка-НИЗКАЯ, класс устойчивости-2, проходимость-ХОРОШАЯ, просматриваемость-ХОРОШАЯ, стадия дигрессии -4																					
5	10,0	8В1ДН1ОС+ЛП	1	25	В	65	25	24	7	3	1	ЕСЛШ	0,8	26	260	208	1	5					
		подрост: 10Е (30) 6,0 м, 2,0 тыс. шт/га										СЗ											
		подлесок: ЛЩ Р ЛП СРЕДНИЙ																					
		рекреационная характеристика: тип ландшафта ЗАКР. ГОР. СОМКН., класс эстетич. -тиг. санитар. -тиг. оценка-ВЫСОКАЯ, класс устойчивости-2, проходимость-ХОРОШАЯ, просматриваемость-ХОРОШАЯ, стадия дигрессии -2																					
		СОСТАВ НЕОДНОРОДНЫЙ, ПОЛНОТА НЕРАВНОМЕРНАЯ, ТЛУ ВАРИРУЕТ, БОНИТЕТ ВАРЬИРУЕТ																					
6	9,4	6ДН1В1ОС2Е+С	1	25	ДН	110	24	40	11	4	3	ЕУРШ	0,7	27	254	152	1	5					
		подрост: 10Е (30) 6,0 м, 2,0 тыс. шт/га										СЗ											
		подлесок: ЛЩ Р ЛП РЕДКИЙ																					



КОПИЯ  
ЗАМ. ДИРЕКТОРА ФИЛИАЛА -  
ЛЕСНИЧЕГО  
КУЗЬМИЦКАЯ С. А. Жуков