



Должность:

УТВЕРЖДАЮ:  
Заместитель председателя  
Комитета лесного хозяйства  
Московской области

Ф.И.О.:

А.В. Прокопченко

Дата:

27.03.2018

**Акт**  
лесопатологического обследования № 194

лесных насаждений Подольского

лесничества (лесопарка)

Московской области

(субъект Российской Федерации)

Способ лесопатологического обследования:

1. Визуальный

2. Инструментальный

Место проведения

Участковое лесничество	Урочище (дача)	Квартал (кварталы)	Выдел (выделы)	Площадь, га
Видновское	-	41	8	1
Видновское	-	41	9	1
Видновское	-	41	15	1,1
Видновское	-	41	16	1,9

Лесопатологическое обследование проведено на общей площади

5 га.

**1. Визуальное лесопатологическое обследование.\***

Наземное

Дистанционное

1.1. На площади 1 га фактическая таксационная характеристика лесного насаждения **соответствует** (не соответствует) таксационному описанию (нужное подчеркнуть). Причины несоответствия \_\_\_\_\_

Список участков с выявленными несоответствиями приведён в приложении 1 к настоящему Акту.

1.2. Лесные насаждения с нарушенной и утраченной устойчивостью выявлены \_\_\_\_\_ на площади - га.

Участковое лесничество	Урочище (дача)	Площадь, га		Причина ослабления (гибели)
		с нарушенной устойчивостью	с утраченной устойчивостью	
Итого:				

Состояние обследованных лесных насаждений приведено в приложениях 1.1-1.4 к Акту в зависимости от метода проведения ЛПО.

1.3. В обследованных лесных участках прогнозируется:

Прогноз	Площадь, га
Ослабление лесных насаждений	
Усыхание лесных насаждений различной степени	
Развитие очагов вредных организмов	

1.4. Обнаружено загрязнение лесного участка отходами и выбросами: промышленными   
бытовыми

Вид загрязнения	Размеры загрязнения			Объём, кубм	Площадь загрязнения, га
	длина, м	ширина, м	высота, м		

**ЗАКЛЮЧЕНИЕ**

Оценка текущего санитарного и лесопатологического состояния лесных насаждений, назначенные профилактические мероприятия по защите лесов, агитационные мероприятия:

*Санитарное состояние насаждения - удовлетворительное; насаждение - устойчивое.*

*Состав насаждения по таксационному описанию 8Б2ОС+ДН+Е+КЛО*

*В насаждении присутствуют бурелом (822) и ветровал (821)*

*По состоянию насаждения назначена 100% уборка неликвидной древесины на*

*площади 0,8 га на основании Приказа Министерства природных*

*ресурсов и экологии РФ от 12.09.2016 № 470.*

*С целью предотвращения негативных процессов или снижения ущерба от их воздействия*

*необходимо проводить надзор за состоянием насаждения на площади 0,2 га.*

Исполнитель работ по проведению лесопатологического обследования:

ФИО Шалагина Е.П.

Подпись 

\*Раздел включается в акт, в случае проведения лесопатологического обследования визуальным способом.

**1. Визуальное лесопатологическое обследование.\***Наземное Дистанционное 

1.1. На площади 1 га фактическая таксационная характеристика лесного насаждения **соответствует** (не соответствует) таксационному описанию (нужное подчеркнуть). Причины несоответствия \_\_\_\_\_

Список участков с выявленными несоответствиями приведён в приложении 1 к настоящему Акту.

1.2. Лесные насаждения с нарушенной и утраченной устойчивостью выявлены \_\_\_\_\_ на площади - га.

Участковое лесничество	Урочище (дача)	Площадь, га		Причина ослабления (гибели)
		с нарушенной устойчивостью	с утраченной устойчивостью	
Итого:				

Состояние обследованных лесных насаждений приведено в приложениях 1.1-1.4 к Акту в зависимости от метода проведения ЛПО.

1.3. В обследованных лесных участках прогнозируется:

Прогноз	Площадь, га
Ослабление лесных насаждений	
Усыхание лесных насаждений различной степени	
Развитие очагов вредных организмов	

1.4. Обнаружено загрязнение лесного участка отходами и выбросами: промышленными   
бытовыми

Вид загрязнения	Размеры загрязнения			Объём, кубм	Площадь загрязнения, га
	длина, м	ширина, м	высота, м		

**ЗАКЛЮЧЕНИЕ**

Оценка текущего санитарного и лесопатологического состояния лесных насаждений, назначенные профилактические мероприятия по защите лесов, агитационные мероприятия:

*Санитарное состояние насаждения - удовлетворительное; насаждение - устойчивое.*

*Состав насаждения по таксационному описанию 6Б4ОС+ЛП+ОЛС*

*В насаждении присутствуют бурелом (822) и ветровал (821)*

*По состоянию насаждения назначена 100% уборка неликвидной древесины на*

*площади 0,1 га на основании Приказа Министерства природных*

*ресурсов и экологии РФ от 12.09.2016 № 470.*

*С целью предотвращения негативных процессов или снижения ущерба от их воздействия*

*необходимо проводить надзор за состоянием насаждения на площади 0,9 га.*

Исполнитель работ по проведению лесопатологического обследования:

ФИО Шалагина Е.П.

Подпись 

\*Раздел включается в акт, в случае проведения лесопатологического обследования визуальным способом.



**1. Визуальное лесопатологическое обследование.\***

Наземное

Дистанционное

1.1. На площади 1,1 га фактическая таксационная характеристика лесного насаждения соответствует (не соответствует) таксационному описанию (нужное подчеркнуть). Причины несоответствия \_\_\_\_\_

Список участков с выявленными несоответствиями приведён в приложении 1 к настоящему Акту.

1.2. Лесные насаждения с нарушенной и утраченной устойчивостью выявлены \_\_\_\_\_ на площади - га.

Участковое лесничество	Урочище (дача)	Площадь, га		Причина ослабления (гибели)
		с нарушенной устойчивостью	с утраченной устойчивостью	
Итого:				

Состояние обследованных лесных насаждений приведено в приложениях 1.1-1.4 к Акту в зависимости от метода проведения ЛПО.

1.3. В обследованных лесных участках прогнозируется:

Прогноз	Площадь, га
Ослабление лесных насаждений	
Усыхание лесных насаждений различной степени	
Развитие очагов вредных организмов	

1.4. Обнаружено загрязнение лесного участка отходами и выбросами: промышленными   
бытовыми

Вид загрязнения	Размеры загрязнения			Объём, кубм	Площадь загрязнения, га
	длина, м	ширина, м	высота, м		

**ЗАКЛЮЧЕНИЕ**

Оценка текущего санитарного и лесопатологического состояния лесных насаждений, назначенные профилактические мероприятия по защите лесов, агитационные мероприятия:

*Санитарное состояние насаждения - удовлетворительное; насаждение - устойчивое.*

*Состав насаждения по таксационному описанию 6Б2Д2ОС+ЛП*

*В насаждении присутствуют бурелом (822) и ветровал (821)*

*По состоянию насаждения назначена 100% уборка неликвидной древесины на*

*площади 0,7 га на основании Приказа Министерства природных*

*ресурсов и экологии РФ от 12.09.2016 № 470.*

*С целью предотвращения негативных процессов или снижения ущерба от их воздействия необходимо проводить надзор за состоянием насаждения на площади 0,4 га.*

Исполнитель работ по проведению лесопатологического обследования:

ФИО Шалагина Е.П.

Подпись \_\_\_\_\_



\*Раздел включается в акт, в случае проведения лесопатологического обследования визуальным способом.

**1. Визуальное лесопатологическое обследование.\***

Наземное

Дистанционное

1.1. На площади 1,9 га фактическая таксационная характеристика лесного насаждения **соответствует** (не соответствует) таксационному описанию (нужное подчеркнуть). Причины несоответствия \_\_\_\_\_

Список участков с выявленными несоответствиями приведён в приложении 1 к настоящему Акту.

1.2. Лесные насаждения с нарушенной и утраченной устойчивостью выявлены \_\_\_\_\_ на площади - га.

Участковое лесничество	Урочище (дача)	Площадь, га		Причина ослабления (гибели)
		с нарушенной устойчивостью	с утраченной устойчивостью	
Итого:				

Состояние обследованных лесных насаждений приведено в приложениях 1.1-1.4 к Акту в зависимости от метода проведения ЛПО.

1.3. В обследованных лесных участках прогнозируется:

Прогноз	Площадь, га
Ослабление лесных насаждений	
Усыхание лесных насаждений различной степени	
Развитие очагов вредных организмов	

1.4. Обнаружено загрязнение лесного участка отходами и выбросами: промышленными   
бытовыми

Вид загрязнения	Размеры загрязнения			Объём, кубм	Площадь загрязнения, га
	длина, м	ширина, м	высота, м		

**ЗАКЛЮЧЕНИЕ**

Оценка текущего санитарного и лесопатологического состояния лесных насаждений, назначенные профилактические мероприятия по защите лесов, агитационные мероприятия:

*Санитарное состояние насаждения - удовлетворительное; насаждение - устойчивое.*

*Состав насаждения по таксационному описанию 8Б2ОС+Д+ЛП*

*В насаждении присутствуют бурелом (822) и ветровал (821)*

*По состоянию насаждения назначена 100% уборка неликвидной древесины на*

*площади 0,1 га на основании Приказа Министерства природных*

*ресурсов и экологии РФ от 12.09.2016 № 470.*

*С целью предотвращения негативных процессов или снижения ущерба от их воздействия*

*необходимо проводить надзор за состоянием насаждения на площади 1,8 га.*

Исполнитель работ по проведению лесопатологического обследования:

ФИО Шалагина Е.П.

Подпись 

\*Раздел включается в акт, в случае проведения лесопатологического обследования визуальным способом.

*сентябрь*

Результаты проведения лесопатологического обследования лесных насаждений за

Субъект Российской Федерации Московская область Лесничество (лесопарк) Подольское  
 Участковое лесничество Видновское Урочище (лесная дача) \_\_\_\_\_

Номер квартала	Номер выдела	Площадь выдела, га	Целевое назначение лесов	Категория защитных лесов	Номер лесопатологического выдела	Площадь лесопатологического выдела, га	Таксационная характеристика лесного насаждения										Число деревьев на пробе, шт.	Распределение деревьев по категориям состояния, % от запаса										Признаки повреждения деревьев	Доля поврежденных деревьев, %	Причина ослабления, повреждения	Подожгит рубке, %	Назначенные мероприятия					
							состав	порода	возраст	средняя высота, м	средний диаметр, см	тип леса	полнота	бонитет	запас, куб. м/га	без признаков ослабления		ослабленные	усыхающие	свежий сухой	старый сухой	свежий ветровал	старый ветровал	свежий бурелом	старый бурелом	аварийные	Лес					площадь, га	вид				
41	8	1	Защитные	Лесопарковые зоны	1	0,8	8	Б	75	26	28	ЕСЛШ	0,6	1	200	17	18	19	20	21	22	23	24	25	26	27	28	29	30	31	32	33	34	УНД	0,8	УНД	0,1
41	9	1	Защитные	Лесопарковые зоны	2	0,1	8	Б	65	22	24	ЕПРЧ	0,4	2	110	17	18	19	20	21	22	23	24	25	26	27	28	29	30	31	32	33	УНД	0,1	УНД	0,1	
41	15	1,1	Защитные	Лесопарковые зоны	3	0,7	8	Б	75	26	28	ЕПРШ	0,6	1	200	17	18	19	20	21	22	23	24	25	26	27	28	29	30	31	32	33	УНД	0,7	УНД	0,1	
41	16	1,9	Защитные	Лесопарковые зоны	4	0,1	8	Б	65	25	24	ЕСЛШ	0,5	1	160	17	18	19	20	21	22	23	24	25	26	27	28	29	30	31	32	33	УНД	0,1	УНД	0,1	

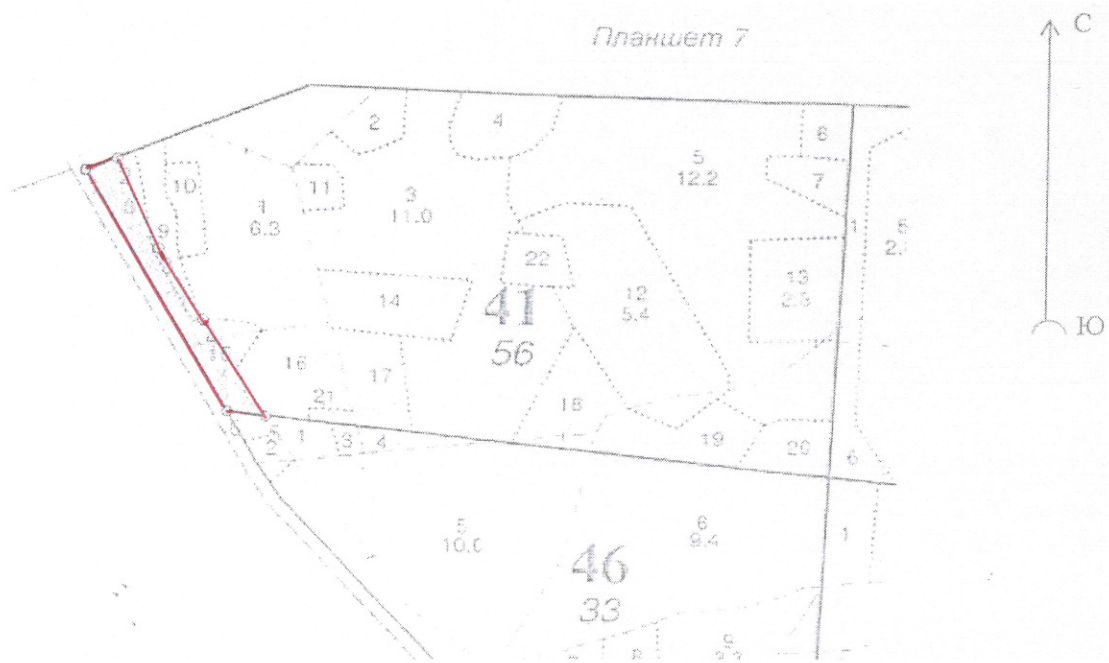
Показатели, не соответствующие таксационному описанию отмечаются (\*).  
 Исполнитель работ по проведению лесопатологического обследования:

ФИО Шалагина Е.П. Подпись *Шалагина*  
 Дата составления документа 19.03.2018 Телефон 89647101101



### Абрис участка

М 1:10000



Номер выдела	Ленты (круговой площадки) перечёта				
	№ ленты (площадки)	длина, м	ширина, м	радиус, м	площадь, га

Номера точек	Координаты	Румбы линий	Длина, м

Условные обозначения:

— ЛЕСНОЙ УЧАСТОК ПОД ПРОВЕДЕНИЕ УИИ

Исполнитель работ по проведению лесопатологического обследования:

ФИО Шалагина Е.П.

Подпись *Шалагина*

Дата составления документа

19.03.2018

Телефон

89647101101

N	Пло- вы- де- ла	Состав. Подрост, по: ва, рельеф, особенн: ости выдела. Омет: ка о порослевом происх. Наимен. кат: ег. неалес. земель: Хар. лесных культур Кадастров. оценка	Я: Вы- со- ра	Эле- мент: та	Воз- мента	Вы- сота	Ди: аметр	Кл: асс	Гр: уп	Бо: ни	Тип леса	Полн: аса	Запас сырораст. леса, дес. МЗ	Кл: асс	Запас на выделе, дес. МЗ								
1	2	3	4	5	6	7	8	9	10	11	12	13	14	15	16	17	18	19	20	21	22	23	24

СОСТАВ НЕОДНОРОДНЫЙ, ПОЛНОТА НЕРАВНОМЕРНАЯ, ТЛУ ВАРЬИРУЕТ, БОНИТЕТ ВАРЬИРУЕТ, РАЗМЕЩЕНИЕ ПОДРОСТА ГРУП.,  
ООПТ РЕГИОН ИЛИ МУНИЦИПАЛ. ЗНАЧ  
ОЗУ: ДРУГИЕ ОСОБО ЗАЩИТНЫЕ УЧАСТКИ

6 , 7 лесные культуры

10ЛП+ОС+Б 1 17 ЛП 37 17 14 4 2 1 ЕСЛШ 0,7 18 13 13 1 С2

подлесок: ЛП ЛЩ РЕДКИЙ

культуры-79 г., состояние УДОВЛЕТВОРИТЕЛЬНЫЕ

рекреационная характеристика: тип ландшафта ЗАКР. ГОР. СОМКН., класс эстетич. оценки-1, санитар. -тиг. оценка-ВЫСОКАЯ,  
класс устойчивости-1, проходимость-СРЕДНЯЯ, просматриваемость-СРЕДНЯЯ, стадия дигрессии -2

7 , 8 10Д+В+ОС+ЛП 1 26 Д 110 26 40 6 3 2 ЕЧРШ 0,5 20 16 16 2 С3

подлесок: ЛЩ Р ЛП РЕДКИЙ

рекреационная характеристика: тип ландшафта П/ОТКР. С РАВ. РАЗМ, класс эстетич. оценки-2, санитар. -тиг. оценка-СРЕДНЯЯ,  
класс устойчивости-3, проходимость-ХОРОШАЯ, просматриваемость-ХОРОШАЯ, стадия дигрессии -4

ООПТ РЕГИОН. ИЛИ МУНИЦИПАЛ. ЗНАЧ

селекционная оценка: НОРМАЛЬНЫЕ

ОЗУ: ДРУГИЕ ОСОБО ЗАЩИТНЫЕ УЧАСТКИ

8 1,0 8Б2ОС+ДН+Е+КЛО 1 26 Б 75 26 28 8 4 1 ЕСЛШ 0,6 20 16 1 1 ОС С2 4 2

подлесок: ЛЩ Р ЛП РЕДКИЙ

рекреационная характеристика: тип ландшафта ЗАКР. ВЕРТ. СОМКН., класс эстетич. оценки-2, санитар. -тиг. оценка-СРЕДНЯЯ,  
класс устойчивости-3, проходимость-СРЕДНЯЯ, просматриваемость-СРЕДНЯЯ, стадия дигрессии -4

9 1,0 6В4ОС+ЛП+ОЛС 1 22 В 65 22 24 7 3 2 ЕПРЧ 0,4 11 11 7 1 1 ОС С4 4 2

подлесок: ИВК ЧР СРЕДНИЙ

повреждение ФИТОВЕДИТЕЛИ, ОСИНА, СРЕДНЯЯ, ЛОЖНЫЙ ТРУТОВИК

рекреационная характеристика: тип ландшафта П/ОТКР. С РАВ. РАЗМ, класс эстетич. оценки-2, санитар. -тиг. оценка-СРЕДНЯЯ,  
класс устойчивости-2, проходимость-ПЛОХАЯ, просматриваемость-ХОРОШАЯ, стадия дигрессии -4

10 , 6 5С5Б+Е+ЛП 1 27 С 75 27 28 4 2 1А ЕСЛШ 0,7 32 19 10 1 1 Б С2 9 1

подрост: 10Е (20) 4,0 м, 0,5 тыс. шт/га

подлесок: ЛЩ ЛП СРЕДНИЙ

рекреационная характеристика: тип ландшафта ЗАКР. ГОР. СОМКН., класс эстетич. оценки-1, санитар. -тиг. оценка-ВЫСОКАЯ,  
класс устойчивости-2, проходимость-СРЕДНЯЯ, просматриваемость-СРЕДНЯЯ, стадия дигрессии -2

11 , 5 6ДН2ЛП2В+ОС 1 24 ДН 90 23 32 9 4 3 ЕЧРШ 0,7 23 12 7 1 1 ЛП С3 3 1 Б 2 2



КОПИЯ  
ЗАМ. ДИРЕКТОРА  
КУЗЬМ...Ц...



Видновское участковое лесничество

ЛЕСОПАРКОВЫЕ ЗОНЫ

N	Состав. Подрост, по: Я: Вы-: Эле-: Воз-: Ди-: Кл: Гр: Во: Тип	Поли: Запас сырья: Кл: Запас на выделе, дес. МЗ																
вы-: шадь,	лесок покров, поч: со-: мент:	:ота: леса, дес. МЗ :ас-:																
де-:	ва, рельеф, особенн: Р: та:	:су-: ре-: еди-: захламен.: Хозяйственные:																
ла:	ости выдела. Отмет:	:Сумм: на :общий: в т.ч. :хо-: нич-:																
:	ка о порослевом :у: я-: са:	:а пл: : по :то: стоя: дин :ные :																
:	происх. Наимен. кат: :ру-:	:оша-: 1 : на :сос-: ва: :дер.: общий: лик-:																
:	ег. незалес. земель: С: са:	:дей: : та-: в: рн: (ста: :ос: ро-:																
:	Хар. лесных культур	:сече: га :выдел: лляю-: ос: ро-:																
:	Кадастров. оценка	:ний: : шим: : ти: го: :воз.:																
1	2	3	4: 5	6	7	8	9: 10: 11: 12:	13	14	15	16	17	18: 19	20	21	22	23	24

подлесок: ЛЩ ЛП СРЕДНИЙ  
 рекреационная характеристика: тип ландшафта ЗАКР. ГОР. СОМКН., класс эстетич. оценки-2, санитар. -гиг. оценка-СРЕДНЯЯ,  
 класс устойчивости-2, проходимость-СРЕДНЯЯ, стадия дигрессии -2  
 ООПТ РЕГИОН. ИЛИ МУНИЦИПАЛ. ЗНАЧ  
 озу: ДРУГИЕ ОСОБО ЗАЩИТНЫЕ УЧАСТКИ

12	5,4	4E2C2DN2B+OC+ЛП	1	26	E	75	26 28	4	2	1	ЕСЛШ	0,8	42	227	91	1	3	5
							25 26				C2				46	1		
							25 28								45	2		
							26 32								45	2		

подрост: 10Е (30) 7,0 м, 3,0 тыс. шт/га  
 подлесок: ЛП ЛЩ РЕДКИЙ  
 рекреационная характеристика: тип ландшафта ЗАКР. ГОР. СОМКН., класс эстетич. оценки-2, санитар. -гиг. оценка-СРЕДНЯЯ,  
 класс устойчивости-2, проходимость-СРЕДНЯЯ, стадия дигрессии -4

13	2,3	10Д+В+OC+ЛП	1	26	Д	110	26 40	6	3	2	ЕСЛШ	0,5	20	46	46	2		
											C2							

подлесок: ЛЩ ЛП СРЕДНИЙ  
 рекреационная характеристика: тип ландшафта П/ОТКР. С РАВ. РАЗМ, класс эстетич. оценки-2, санитар. -гиг. оценка-СРЕДНЯЯ,  
 класс устойчивости-3, проходимость-ХОРОШАЯ, стадия дигрессии -3  
 ООПТ РЕГИОН. ИЛИ МУНИЦИПАЛ. ЗНАЧ  
 селекционная оценка: НОРМАЛЬНЫЕ  
 озу: ДРУГИЕ ОСОБО ЗАЩИТНЫЕ УЧАСТКИ

14	1,9	5Д3Е2С+В+OC	1	27	Д	90	26 40	5	2	1	ЕЧРШ	0,6	25	48	24	1		
							28 36				C3				14	2		
							28 32								10	1		

подрост: 10Е (30) 7,0 м, 1,0 тыс. шт/га  
 подлесок: ЛЩ ЛП СРЕДНИЙ  
 рекреационная характеристика: тип ландшафта ЗАКР. ГОР. СОМКН., класс эстетич. оценки-2, санитар. -гиг. оценка-СРЕДНЯЯ,  
 класс устойчивости-2, проходимость-ХОРОШАЯ, стадия дигрессии -1  
 РАЗМЕЩЕНИЕ ПОДРОСТА ГРУП.

15	1,1	6Б2Д2OC+ЛП	1	26	Б	75	26 28	8	4	1	ЕЧРШ	0,6	20	22	13	1		
							25 32				C3				5	1		
							27 28								4	2		

подлесок: ЛЩ ЛП СРЕДНИЙ  
 рекреационная характеристика: тип ландшафта ЗАКР. ГОР. СОМКН., класс эстетич. оценки-2, санитар. -гиг. оценка-СРЕДНЯЯ,  
 класс устойчивости-2, проходимость-СРЕДНЯЯ, стадия дигрессии -3

16	1,9	8Б2OC+Д+ЛП	1	25	Б	65	25 24	7	3	1	ЕСЛШ	0,5	16	30	24	1		
							25 28				C2				6	2		

культуры под пологом  
 8ЛП2Е



КОПИЯ  
 ЗАМ. ДИРЕКТОРА ФИЛИАЛА-  
 ЛЕСНИЦА  
 К/З М. Ц. Х. А. С. А. Журав

ЛЕСОПАРКОВЫЕ ЗОНЫ

Видновское участковое лесничество

N	Пло-вы-де-ла	Состав, вид, ости	Подпрост, выдел, ка	Я: Вы-дель	Воз-выдел	Эле-мент	Ди-ам: мет	Кл: Гр: Бо: ас: ул: с: па: ни: ле-са	Тип: леса	Полн: Запас сыроваст. леса	Заса: на	Кл: Запас на выделе, дес. МЗ											
1	2	3	4	5	6	7	8	9	10	11	12	13	14	15	16	17	18	19	20	21	22	23	24

17 1,3 6Д4В+ОС+Е 1 26 Д 110 26 32 6 3 2 ЕСЛШ 0,5 20 26 16 1 1  
 В 27 36 C2 10 2

культуры под пологом  
 10ЛП 2 14 ЛП 37 14 14  
 подрост: 10Е (30) 7,0 м, 1,0 тыс. шт/га  
 поллесок: ЛЩ ЛП СРЕДНИЙ

культуры-79 г., состояние УДОВЛЕТВОРИТЕЛЬНЫЕ  
 рекреационная характеристика: тип ландшафта ЗАКР. ВЕРТ. СОМКН., класс эстетич. оценки-2, санитар. -гиг. оценка-СРЕДНЯЯ,  
 класс устойчивости-3, проходимость-ШОХАЯ, просматриваемость-ШОХАЯ, стадия дигрессии -4  
 ООПТ РЕГИОН-ИЛИ МУНИЦИПАЛ. ЗНАЧ  
 селекционная оценка: НОРМАЛЬНЫЕ  
 озу: ДРУГИЕ ОСОВО ЗАЩИТНЫЕ УЧАСТКИ

18 1,6 5ОС3ДН2Б+ЛП 1 25 ОС 65 26 28 7 4 1 ЕСЛШ 0,6 25 40 20 2 2  
 ДН 24 24 12 1  
 Б 26 24 8 1

поллесок: ЛЩ ЛП РЕДКИЙ  
 повреждение ФИТОВРЕДИТЕЛИ, ОСИНА, СРЕДНЯЯ, ЛОЖНЫЙ ТРУТОВИК  
 рекреационная характеристика: тип ландшафта ЗАКР. ГОР. СОМКН., класс эстетич. оценки-2, санитар. -гиг. оценка-СРЕДНЯЯ,  
 класс устойчивости-2, проходимость-ХОРОШАЯ, просматриваемость-ХОРОШАЯ, стадия дигрессии -2

19 1,7 4ДЗВ3С+Е+ОС 1 26 Д 100 26 40 5 2 2 ДЧРШ 0,6 24 41 17 1 1  
 В 70 26 28 12 1  
 С 26 28 12 1

поллесок: ЛЩ Р ЛП РЕДКИЙ  
 рекреационная характеристика: тип ландшафта ЗАКР. ГОР. СОМКН., класс эстетич. оценки-2, санитар. -гиг. оценка-СРЕДНЯЯ,  
 класс устойчивости-3, проходимость-ХОРОШАЯ, просматриваемость-ХОРОШАЯ, стадия дигрессии -2  
 ООПТ РЕГИОН-ИЛИ МУНИЦИПАЛ. ЗНАЧ  
 озу: ДРУГИЕ ОСОВО ЗАЩИТНЫЕ УЧАСТКИ

20 1,0 4Е2С2Д2Б+ЛП 1 25 Е 75 24 24 4 2 1 ЕСЛШ 0,7 35 35 14 1 1  
 С 24 24 7 1  
 Д 90 27 32 7 1  
 Б 27 36 7 2

подрост: 10Е (30) 6,0 м, 1,0 тыс. шт/га  
 рекреационная характеристика: тип ландшафта ЗАКР. ГОР. СОМКН., класс эстетич. оценки-2, санитар. -гиг. оценка-СРЕДНЯЯ,  
 класс устойчивости-2, проходимость-СРЕДНЯЯ, просматриваемость-СРЕДНЯЯ, стадия дигрессии -2



КОПИЯ БЕГР  
 ЗАМ. ДИРЕКТОРА ФИЛИАЛА  
 ЛЕСНИЧЕГО  
 КУЗЬМИЦКАЯ С. А. Юрченко