



Должность:

Ф.И.О:

Дата:

УТВЕРЖДАЮ:

Заместитель председателя

Комитета лесного хозяйства

Московской области

А.В. Прокопченко

27.05.2018

Акт

лесопатологического обследования №

193

лесных насаждений Подольского

лесничества (лесопарка)

Московской области

(субъект Российской Федерации)

Способ лесопатологического обследования:

1. Визуальный

2. Инструментальный

Место проведения

Участковое лесничество	Урочище (дача)	Квартал (кварталы)	Выдел (выделы)	Площадь, га
Видновское	-	38	1	2,3
Видновское	-	38	2	17,4
Видновское	-	38	13	0,8
Видновское	-	38	17	1,2
Видновское	-	38	21	1,3

Лесопатологическое обследование проведено на общей площади

23 га.

1. Визуальное лесопатологическое обследование.*

Наземное

Дистанционное

1.1. На площади 2,3 га фактическая таксационная характеристика лесного насаждения **соответствует** (не соответствует) таксационному описанию (нужное подчеркнуть). Причины несоответствия _____

Список участков с выявленными несоответствиями приведён в приложении 1 к настоящему Акту.

1.2. Лесные насаждения с нарушенной и утраченной устойчивостью выявлены _____ на площади - га.

Участковое лесничество	Урочище (дача)	Площадь, га		Причина ослабления (гибели)
		с нарушенной устойчивостью	с утраченной устойчивостью	
Итого:				

Состояние обследованных лесных насаждений приведено в приложениях 1.1-1.4 к Акту в зависимости от метода проведения ЛПО.

1.3. В обследованных лесных участках прогнозируется:

Прогноз	Площадь, га
Ослабление лесных насаждений	
Усыхание лесных насаждений различной степени	
Развитие очагов вредных организмов	

1.4. Обнаружено загрязнение лесного участка отходами и выбросами: промышленными
бытовыми

Вид загрязнения	Размеры загрязнения			Объём, кубм	Площадь загрязнения, га
	длина, м	ширина, м	высота, м		

ЗАКЛЮЧЕНИЕ

Оценка текущего санитарного и лесопатологического состояния лесных насаждений, назначенные профилактические мероприятия по защите лесов, агитационные мероприятия:

Санитарное состояние насаждения - удовлетворительное; насаждение - устойчивое.

Состав насаждения по таксационному описанию 10Б+ЛП

В насаждении присутствуют бурелом (822) и ветровал (821)

По состоянию насаждения назначена 100% уборка неликвидной древесины на площади 1,2 га на основании Приказа Министерства природных

ресурсов и экологии РФ от 12.09.2016 № 470.

С целью предотвращения негативных процессов или снижения ущерба от их воздействия необходимо проводить надзор за состоянием насаждения на площади 1,1 га.

Исполнитель работ по проведению лесопатологического обследования:

ФИО Шалагина Е.П.

Подпись _____



*Раздел включается в акт, в случае проведения лесопатологического обследования визуальным способом.

1. Визуальное лесопатологическое обследование.*

Наземное

Дистанционное

1.1. На площади 17,4 га фактическая таксационная характеристика лесного насаждения **соответствует** (не соответствует) таксационному описанию (нужное подчеркнуть). Причины несоответствия _____

Список участков с выявленными несоответствиями приведён в приложении 1 к настоящему Акту.

1.2. Лесные насаждения с нарушенной и утраченной устойчивостью выявлены _____ на площади - га.

Участковое лесничество	Урочище (дача)	Площадь, га		Причина ослабления (гибели)
		с нарушенной устойчивостью	с утраченной устойчивостью	
Итого:				

Состояние обследованных лесных насаждений приведено в приложениях 1.1-1.4 к Акту в зависимости от метода проведения ЛПО.

1.3. В обследованных лесных участках прогнозируется:

Прогноз	Площадь, га
Ослабление лесных насаждений	
Усыхание лесных насаждений различной степени	
Развитие очагов вредных организмов	

1.4. Обнаружено загрязнение лесного участка отходами и выбросами: промышленными
бытовыми

Вид загрязнения	Размеры загрязнения			Объём, кубм	Площадь загрязнения, га
	длина, м	ширина, м	высота, м		

ЗАКЛЮЧЕНИЕ

Оценка текущего санитарного и лесопатологического состояния лесных насаждений, назначенные профилактические мероприятия по защите лесов, агитационные мероприятия:

Санитарное состояние насаждения - удовлетворительное; насаждение - устойчивое.

Состав насаждения по таксационному описанию 10Б+ОС+ЛП+Е

В насаждении присутствуют бурелом (822) и ветровал (821)

По состоянию насаждения назначена 100% уборка неликвидной древесины на

площади 0,7 га на основании Приказа Министерства природных

ресурсов и экологии РФ от 12.09.2016 № 470.

С целью предотвращения негативных процессов или снижения ущерба от их воздействия

необходимо проводить надзор за состоянием насаждения на площади 16,7 га.

Исполнитель работ по проведению лесопатологического обследования:

ФИО Шалагина Е.П.

Подпись 

*Раздел включается в акт, в случае проведения лесопатологического обследования визуальным способом.

1. Визуальное лесопатологическое обследование.*

Наземное

Дистанционное

1.1. На площади 0,8 га фактическая таксационная характеристика лесного насаждения **соответствует** (не соответствует) таксационному описанию (нужное подчеркнуть). Причины несоответствия _____

Список участков с выявленными несоответствиями приведён в приложении 1 к настоящему Акту.

1.2. Лесные насаждения с нарушенной и утраченной устойчивостью выявлены _____ на площади - га.

Участковое лесничество	Урочище (дача)	Площадь, га		Причина ослабления (гибели)
		с нарушенной устойчивостью	с утраченной устойчивостью	
Итого:				

Состояние обследованных лесных насаждений приведено в приложениях 1.1-1.4 к Акту в зависимости от метода проведения ЛПО.

1.3. В обследованных лесных участках прогнозируется:

Прогноз	Площадь, га
Ослабление лесных насаждений	
Усыхание лесных насаждений различной степени	
Развитие очагов вредных организмов	

1.4. Обнаружено загрязнение лесного участка отходами и выбросами: промышленными
бытовыми

Вид загрязнения	Размеры загрязнения			Объём, кубм	Площадь загрязнения, га
	длина, м	ширина, м	высота, м		

ЗАКЛЮЧЕНИЕ

Оценка текущего санитарного и лесопатологического состояния лесных насаждений, назначенные профилактические мероприятия по защите лесов, агитационные мероприятия:

Санитарное состояние насаждения - удовлетворительное; насаждение - устойчивое.

Состав насаждения по таксационному описанию 5ОСЗБ2ЛП+Р

В насаждении присутствуют бурелом (822) и ветровал (821)

По состоянию насаждения назначена 100% уборка неликвидной древесины на

площади 0,3 га на основании Приказа Министерства природных

ресурсов и экологии РФ от 12.09.2016 № 470.

С целью предотвращения негативных процессов или снижения ущерба от их воздействия необходимо проводить надзор за состоянием насаждения на площади 0,5 га.

Исполнитель работ по проведению лесопатологического обследования:

ФИО Шалагина Е.П.

Подпись 

*Раздел включается в акт, в случае проведения лесопатологического обследования визуальным способом.

1. Визуальное лесопатологическое обследование.*

Наземное

Дистанционное

1.1. На площади 1,2 га фактическая таксационная характеристика лесного насаждения **соответствует** (не соответствует) таксационному описанию (нужное подчеркнуть). Причины несоответствия _____

Список участков с выявленными несоответствиями приведён в приложении 1 к настоящему Акту.

1.2. Лесные насаждения с нарушенной и утраченной устойчивостью выявлены _____ на площади - га.

Участковое лесничество	Урочище (дача)	Площадь, га		Причина ослабления (гибели)
		с нарушенной устойчивостью	с утраченной устойчивостью	
Итого:				

Состояние обследованных лесных насаждений приведено в приложениях 1.1-1.4 к Акту в зависимости от метода проведения ЛПО.

1.3. В обследованных лесных участках прогнозируется:

Прогноз	Площадь, га
Ослабление лесных насаждений	
Усыхание лесных насаждений различной степени	
Развитие очагов вредных организмов	

1.4. Обнаружено загрязнение лесного участка отходами и выбросами: промышленными
бытовыми

Вид загрязнения	Размеры загрязнения			Объём, кубм	Площадь загрязнения, га
	длина, м	ширина, м	высота, м		

ЗАКЛЮЧЕНИЕ

Оценка текущего санитарного и лесопатологического состояния лесных насаждений, назначенные профилактические мероприятия по защите лесов, агитационные мероприятия:

Санитарное состояние насаждения - удовлетворительное; насаждение - устойчивое.

Состав насаждения по таксационному описанию 10Б+ЛП+ДН

В насаждении присутствуют бурелом (822) и ветровал (821)

По состоянию насаждения назначена 100% уборка неликвидной древесины на

площади 0,5 га на основании Приказа Министерства природных

ресурсов и экологии РФ от 12.09.2016 № 470.

С целью предотвращения негативных процессов или снижения ущерба от их воздействия

необходимо проводить надзор за состоянием насаждения на площади 0,7 га.

Исполнитель работ по проведению лесопатологического обследования:

ФИО Шалагина Е.П.

Подпись _____



*Раздел включается в акт, в случае проведения лесопатологического обследования визуальным способом.

1. Визуальное лесопатологическое обследование.*

Наземное

Дистанционное

1.1. На площади 1,3 га фактическая таксационная характеристика лесного насаждения соответствует (не соответствует) таксационному описанию (нужное подчеркнуть). Причины несоответствия _____

Список участков с выявленными несоответствиями приведён в приложении 1 к настоящему Акту.

1.2. Лесные насаждения с нарушенной и утраченной устойчивостью выявлены _____ на площади - га.

Участковое лесничество	Урочище (дача)	Площадь, га		Причина ослабления (гибели)
		с нарушенной устойчивостью	с утраченной устойчивостью	
Итого:				

Состояние обследованных лесных насаждений приведено в приложениях 1.1-1.4 к Акту в зависимости от метода проведения ЛПО.

1.3. В обследованных лесных участках прогнозируется:

Прогноз	Площадь, га
Ослабление лесных насаждений	
Усыхание лесных насаждений различной степени	
Развитие очагов вредных организмов	

1.4. Обнаружено загрязнение лесного участка отходами и выбросами: промышленными
бытовыми

Вид загрязнения	Размеры загрязнения			Объём, кубм	Площадь загрязнения, га
	длина, м	ширина, м	высота, м		

ЗАКЛЮЧЕНИЕ

Оценка текущего санитарного и лесопатологического состояния лесных насаждений, назначенные профилактические мероприятия по защите лесов, агитационные мероприятия:

Санитарное состояние насаждения - удовлетворительное; насаждение - устойчивое.

Состав насаждения по таксационному описанию 10Б+ЛП

В насаждении присутствуют бурелом (822) и ветровал (821)

По состоянию насаждения назначена 100% уборка неликвидной древесины на

площади 1,2 га на основании Приказа Министерства природных

ресурсов и экологии РФ от 12.09.2016 № 470.

С целью предотвращения негативных процессов или снижения ущерба от их воздействия

необходимо проводить надзор за состоянием насаждения на площади 0,1 га.

Исполнитель работ по проведению лесопатологического обследования:

ФИО Шалагина Е.П.

Подпись 

*Раздел включается в акт, в случае проведения лесопатологического обследования визуальным способом.

2017 г.

Октябрь

(месяц)

Результаты проведения лесопатологического обследования лесных насаждений за

Московская область

Лесничество (лесопарк)

Подольское

Субъект Российской Федерации

Участковое лесничество

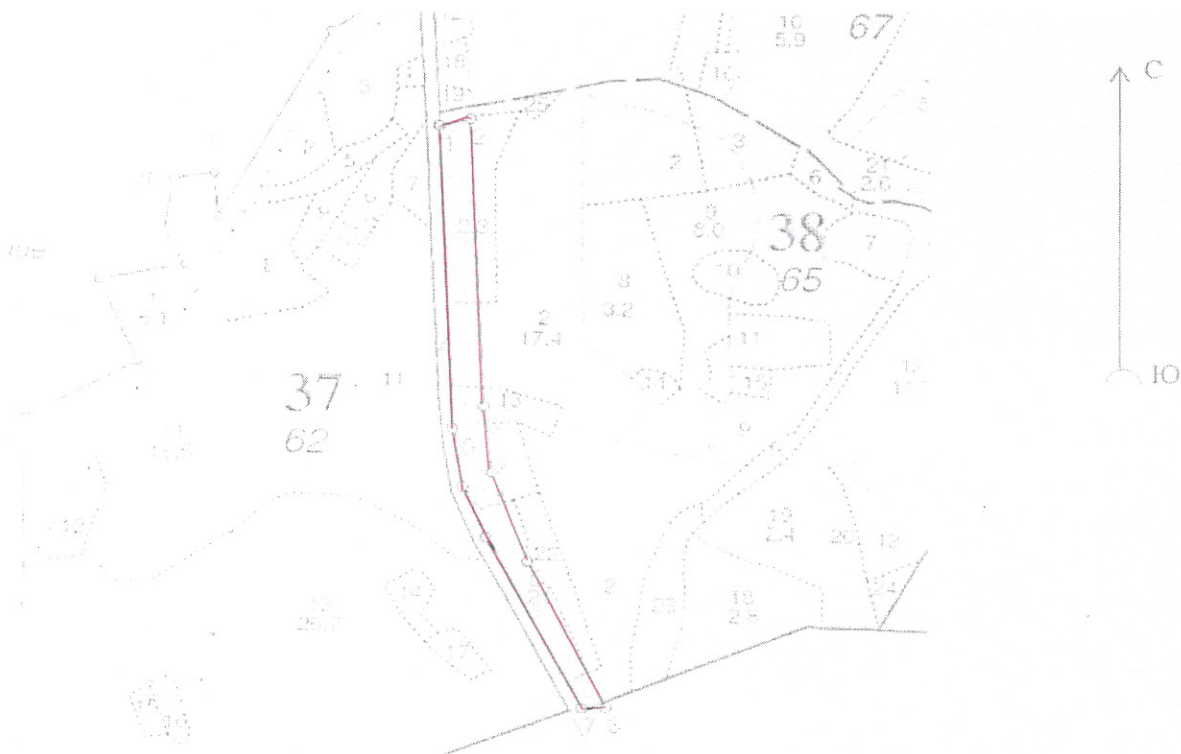
Видновское

Урочище (лесная дача)

1	2	3	4	5	6	7	Таксационная характеристика лесного насаждения								17	Распределение деревьев по категориям состояния, % от запаса											32	31	30	29	33	Назначенные мероприятия		
							8	9	10	11	12	13	14	15		16	18	19	20	21	22	23	24	25	26	27						28	34	34
номер квартала	номер выдела	площадь выдела, га	лесное назначение	категория защитных лесов	номер лесопатологического выдела	площадь лесопатологического выдела, га	состав	порода	возраст	средняя высота, м	средний диаметр, см	тип леса	полнота	бонитет	запас, куб. м/га	число деревьев на пробе, шт.	без признаков ослабления	слабые	слабоослабленные	умеренно ослабленные	усыхающие	свежий сухостой	старый сухостой	свежий ветровал	старый ветровал	свежий бурелом	старый бурелом	аварийные деревья	признаки повреждения деревьев	доля поврежденных деревьев, %	причина ослабления, повреждения	подлежит рубке, %	вид	площадь, га
38	1	2,3	Защитные	Лесопарковые зоны	1	1,2	10Б+1П	Б	85	28	32	ЕСЛШ	0,5	1	180	-	-	-	-	-	-	-	-	-	-	-	-	-	-	-	-	УНД	1,2	
38	2	17,4	Защитные	Лесопарковые зоны	2	0,7	10Б+ОС+1П+Е	Б	75	26	26	ЕСЛШ	0,8	1	260	-	-	-	-	-	-	-	-	-	-	-	-	-	-	-	УНД	0,7		
38	13	0,8	Защитные	Лесопарковые зоны	3	0,3	50С3Б21П+Р	ОС	50	20	22	ЕСЛШ	0,5	2	140	-	-	-	-	-	-	-	-	-	-	-	-	-	-	-	УНД	0,3		

Абрис участка

М 1:10000



Номер выдела	Ленты (круговой площадки) перечёта				
	№ ленты (площадки)	длина, м	ширина, м	радиус, м	площадь, га

Номера точек	Координаты	Румбы линий	Длина, м

Условные обозначения: — ЛЕСНОЙ УЧАСТОК ПОД ПРОВЕДЕНИЕМ УАНД

Исполнитель работ по проведению лесопатологического обследования:

ФИО Шалагина Е.П.

Подпись *Шалагина Е.П.*

Дата составления документа

19.03.2018

Телефон

89647101101

ЛЕСОПАРКОВЫЕ ЗОНЫ

Видновское участковое лесничество

№	Площадь	Состав	Подрост	по: Я	Вы-элемент	Воз	Вы-элемент	Ди	Кл	Гр	Бо	Тип	Полн	Запас	сырораст	Кл	Запас	на	выделе	лес	дес	МЗ
1	2,3	10Б+ЛП	1	28	Б	85	28	32	9	4	1	ЕСЛШ	0,5	18	41	41	1					
		культуры под пологом										C2										
		10ЛП	2	19	ЛП	42	19	16					0,4	13	30	30	1					
		подлесок: ЛП ЛЩ СРЕДНИЙ																				
		культуры-74 г., состояние УДОВЛЕТВОРИТЕЛЬНЫЕ																				
		рекреационная характеристика: тип ландшафта ЗАКР.ВЕРТ.СОМКН., класс эстетич. оценки-2, санитар.-гиг. оценка-СРЕДНЯЯ, класс устойчивости-3, проходимость-ПЛОХАЯ, стадия дигрессии -4																				
2	17,4	10Б+ОС+ЛП+Е	1	26	Б	75	26	26	8	4	1	ЕСЛШ	0,8	26	452	452	1					
		подлесок: ЛЩ Р ЛП СРЕДНИЙ										C2										
		рекреационная характеристика: тип ландшафта ЗАКР.ГОР.СОМКН., класс эстетич. оценки-2, санитар.-гиг. оценка-СРЕДНЯЯ, класс устойчивости-2, проходимость-СРЕДНЯЯ, стадия дигрессии -3																				
		СОСТАВ НЕОДНОРОДНЫЙ, ПОЛНОТА НЕРАВНОМЕРНАЯ, ТЛУ ВАРЬИРУЕТ																				
3	1,5	10Б+Е+ЛП	1	26	Б	75	26	28	8	4	1	ЕСЛШ	0,4	13	20	20	1					
		культуры под пологом										C2										
		6ЛП4Е	2	13	ЛП	37	13	12					0,4	7	11	7	1					
		подлесок: ЛЩ ЛП РЕДКИЙ																				
		культуры-79 г., состояние УДОВЛЕТВОРИТЕЛЬНЫЕ																				
		рекреационная характеристика: тип ландшафта ЗАКР.ВЕРТ.СОМКН., класс эстетич. оценки-2, санитар.-гиг. оценка-СРЕДНЯЯ, класс устойчивости-2, проходимость-СРЕДНЯЯ, стадия дигрессии -3																				
4	1,7	40ЛЧ3Б2ОС1ДН+ЛП	1	25	ОЛЧ	65	25	24	7	3	1	ЕЧРШ	0,5	20	34	14	1					
		Б										C3				10	1					
		ОС														7	2					
		ДН														3	1					
		подлесок: ЧР КРЛ РЕДКИЙ																				
		рекреационная характеристика: тип ландшафта П/ОТКР.С РАВ.РАЗМ, класс эстетич. оценки-2, санитар.-гиг. оценка-СРЕДНЯЯ, класс устойчивости-2, проходимость-ПЛОХАЯ, просматриваемость-ХОРОШАЯ, стадия дигрессии -3																				
5	,5	ПОЛЯНА ДЛЯ ОТДЫХА																				
		единичные деревья																				
		6Б40ЛЧ4Д																				
		подлесок: ЧР КРЛ РЕДКИЙ																				
		рекреационная характеристика: тип ландшафта ОТКРЫТЫЙ-РЕДИНА, класс эстетич. оценки-2, санитар.-гиг. оценка-СРЕДНЯЯ																				
6	,4	4В3ОС2ДН1С+Е	1	25	Б	75	26	26	8	4	1	ЕЧРШ	0,5	16	6	2	1					
		ОС										C3				2	3					

УСТР.МЕСТ ОТД



Видновское участковое лесничество

ЛЕСОПАРКОВЫЕ ЗОНЫ

Квартал 38

Н	Пло-	Состав. Подрост, по:	Я:	Вы-	Эле-	Воз-	Вы-	Ди:	Кл:	Гр:	Во:	Тип	Полн:	Запас сыродрост.	Кл:	Запас на выделе, дес. МЗ							
де-	шадь,	лесок покров, поч:	со-	мент:	ас:	ул:	аса:	лес:	су-	ре-	еди-	захламлен.	Хозяйственные:										
ла:	га	ости выдела. Отмет:	ле-	са:	ст:	та:	ег:	во:	во:	ге:	ТЛУ	оша:	1	на	сос-	ва:	дер:	общий:	лик-				
:	:	происх. Наимен. кат:	ру-	ру-	р:	ас:	ас:	ас:	т:	та:	та:	сече:	га	выдел. лян-	ос:	ро-	ест:	:	вида:				
:	:	Хар. лесных культур	:	:	:	:	:	:	:	:	:	ний:	ши:	го:	воз:	:	:	:	:				
:	:	Кадастров. оценка	:	:	:	:	:	:	:	:	:	:	:	:	:	:	:	:	:				
1	2	3	4	5	6	7	8	9	10	11	12	13	14	15	16	17	18	19	20	21	22	23	24

свежий сухостой

C2

р-тк нм 08 С
УБОР. ЗАХЛ (СУХ
УБОРКА ЗАХЛАМ

подлесок: КРЛ ЛП РЕДКИЙ

повреждение ЭНТОМОВРЕДИТЕЛИ, ЕЛЬ, СИЛЬНАЯ, ТИПОГРАФ

рекреационная характеристика: тип ландшафта ОТКРЫТЫЙ-РЕДИНА, класс эстетич. -3, санитар. -тиг. оценка-НИЗКАЯ

12	11,7	6Б2ДН2С+ОС+ЛП+Е	1	26	В	65	26	28	7	3	1	ЕСЛШ	0,7	23	269	161	1						12
		ДН				24	24					C2				54	1						
		С				26	26									54	1						

подрост: 10Е (30) 7,0 м, 1,0 тыс. шт/га

подлесок: ЛЩ ЛП РЕДКИЙ

рекреационная характеристика: тип ландшафта ЗАКР. ГОР. СОМКН., класс эстетич. -1, санитар. -тиг. оценка-ВЫСОКАЯ, класс устойчивости-2, проходимость-СРЕДНЯЯ, просматриваемость-СРЕДНЯЯ, стадия дигрессии -2

13

13	,8	5ОС3Е2ЛП+Р	1	20	ОС	50	20	22	5	3	2	ЕСЛШ	0,5	14	11	6	1						
		Б				20	20					C2				3	1						
		ЛП				18	16									2	1						

подлесок: ЛЩ Р ЛП РЕДКИЙ

рекреационная характеристика: тип ландшафта П/ОТКР. С РАВ. РАЗМ, класс эстетич. -2, санитар. -тиг. оценка-СРЕДНЯЯ, класс устойчивости-2, проходимость-ХОРОШАЯ, просматриваемость-ХОРОШАЯ, стадия дигрессии -2

14

14	,2	6Е2С2Б+ДН+ОС	1	28	Е	110	28	32	6	4	2	ЕЧРШ	0,6	36	7	4	1						0
		С				28	36					C3				2	1						
		Б				29	44									1	2						

подрост: 10Е (30) 7,0 м, 2,0 тыс. шт/га

подлесок: ЛЩ ЛП СРЕДНИЙ

рекреационная характеристика: тип ландшафта ЗАКР. ГОР. СОМКН., класс эстетич. -2, санитар. -тиг. оценка-СРЕДНЯЯ, класс устойчивости-3, проходимость-СРЕДНЯЯ, просматриваемость-СРЕДНЯЯ, стадия дигрессии -2

15

15	,6	8Е2С+ДН+Б	1	29	Е	110	29	36	6	4	1	ЕСЛШ	0,6	38	23	18	1						0
		С				30	36					C2				5	1						

подрост: 10Е (30) 6,0 м, 2,0 тыс. шт/га

подлесок: ЛЩ ЛП РЕДКИЙ

рекреационная характеристика: тип ландшафта ЗАКР. ГОР. СОМКН., класс эстетич. -2, санитар. -тиг. оценка-СРЕДНЯЯ, класс устойчивости-2, проходимость-СРЕДНЯЯ, просматриваемость-СРЕДНЯЯ, стадия дигрессии -4

16

16	,7	БОЛОТО																					
----	----	--------	--	--	--	--	--	--	--	--	--	--	--	--	--	--	--	--	--	--	--	--	--

НИЗИННОЕ, ОСОКО-СФАГНОВОЕ

рекреационная характеристика: тип ландшафта ОТКР. -БЕЗ ДЕРЕВ., класс эстетич. -3, санитар. -тиг. оценка-НИЗКАЯ

17

17	1,2	10Б+ЛП+ДН	1	26	Б	75	26	28	8	4	1	ЕСЛШ	0,5	16	19	19	1						1
----	-----	-----------	---	----	---	----	----	----	---	---	---	------	-----	----	----	----	---	--	--	--	--	--	---

0 <



КОПИЯ
ЗАМ. ДИРЕКТОРА ФИЛИАЛА -
ЛЕСНИЦА
МУЗЫКАНКА С.А. Жуков

ЛЕСОПАРКОВЫЕ ЗОНЫ

Видновское участковое лесничество

Н	Пло-	Состав	Подрост	поя:	Вы-	Эле-	Воз-	Вы-	Ди:	Кл:	Гр:	Во:	Тип	Полн:	Запас	сырост.	Кл:	Запас	на	выделе,	лес.МЗ					
де-	шадь	лесок	покров	поч:	со-	мент:	ас:	уп:	ас:	уп:	ра	со-	ам:	с:	па:	ни:	леса	Сумм:	на:	общий:	в т.ч.:	хо-	ре-	еди-	захламлени.	Хозяйственные:
ла:	га	ости	выдела.	Отмет:	ле-	са:	ст:	та:	ет:	во:	во:	те:	ТЛУ	а:	пл:	по:	то:	стоя:	дин:	ные:	нич:	дер:	общий:	лик-	мероприятия	
		ка	о	порослевом	у:	я-	са:	ру-	ар:	ар:	ас:	т:	лей:	сече:	га:	выдел:	ляю-	ос:	ро-	ест:	ти:	ро:	воз:	вида:		
		Хар.	лесных	культур																						
		Кадастров.	оценка																							
1	2	3	4	5	6	7	8	9	10	11	12	13	14	15	16	17	18	19	20	21	22	23	24			

С2

18	2,8	8В2ЛП+С+Е	1	24	В	60	24	22	6	2	1	ЕСЛШ	0,8	25	70	56	2									
		подрост: 10Е (30)			ЛП	6,0 м, 1,0 тыс.шт/га						С2			14	1										
		подлесок: ЛП Р ЛЩ РЕДКИЙ																								
		культуры-73 г., состояние УДОВЛЕТВОРИТЕЛЬНЫЕ																								
		рекреационная характеристика: тип ландшафта ЗАКР.ВЕРТ.СОМКН., класс эстетич. оценки-2, санитар.-тиг. оценка-СРЕДНЯЯ, класс устойчивости-2, проходимость-СРЕДНЯЯ, просматриваемость-СРЕДНЯЯ, стадия дигрессии -3																								
19	2,4	4В2ДН2ЛП2С+Е	1	26	В	75	26	28	8	4	1	ЕУРШ	0,6	20	48	19	1								2	
		подрост: 10Е (30)			ДН	7,0 м, 2,0 тыс.шт/га						С3			10	1										
		подлесок: ЛЩ Р РЕДКИЙ			ЛП	25 30									10	1										
		рекреационная характеристика: тип ландшафта ЗАКР.ГОР.СОМКН., класс эстетич. оценки-2, санитар.-тиг. оценка-СРЕДНЯЯ, класс устойчивости-2, проходимость-СРЕДНЯЯ, просматриваемость-СРЕДНЯЯ, стадия дигрессии -2													9	1										
20	1,2	8В2ЛП+С+Е	1	27	В	75	27	28	8	4	1	ЕСЛШ	0,7	24	29	23	1									
		подрост: 10Е (30)			ЛП	25 26						С2			6	1										
		подлесок: ЛЩ Р РЕДКИЙ																								
		культуры под пологом																								
		рекреационная характеристика: тип ландшафта ЗАКР.ГОР.СОМКН., класс эстетич. оценки-2, санитар.-тиг. оценка-СРЕДНЯЯ, класс устойчивости-2, проходимость-ХОРОШАЯ, просматриваемость-СРЕДНЯЯ, стадия дигрессии -2																								
21	1,3	10В+ЛП	1	26	В	75	26	28	8	4	1	ЕСЛШ	0,5	16	21	21	1									
		подрост: Р ЛП РЕДКИЙ																								
		культуры под пологом																								
		рекреационная характеристика: тип ландшафта ЗАКР.ГОР.СОМКН., класс эстетич. оценки-2, санитар.-тиг. оценка-СРЕДНЯЯ, класс устойчивости-3, проходимость-СРЕДНЯЯ, просматриваемость-ХОРОШАЯ, стадия дигрессии -2																								
22	1,0	лесные культуры	1	23	В	53	24	24	6	2	1	ЕСЛШ	0,7	24	24	17	1									
		7В3ДН+ЛП+Б																								

0 <

