

УТВЕРЖДАЮ:

Должность: Заместитель председателя

Комитета лесного хозяйства

Московской области

А.В. Прокопченко

Ф.И.О.

Дата

27.03.2018



АКТ

лесопатологического обследования № 188

лесных насаждений Наро-Фоминского

лесничества (лесопарка)

Московской области

(субъект Российской Федерации)

Способ лесопатологического обследования:

1. Визуальный

2. Инструментальный

Место проведения

Участковое лесничество	Урочище (дача)	Квартал (кварталы)	Выдел (выделы)	Площадь, га
Алабинское	-	52	12	2,4

Лесопатологическое обследование проведено на общей площади

2,4 га.

1. Визуальное лесопатологическое обследование.*

Наземное

Дистанционное

1.1. На площади 2,4 га фактическая таксационная характеристика лесного насаждения **соответствует** (не соответствует) таксационному описанию (нужное подчеркнуть). Причины несоответствия _____

Список участков с выявленными несоответствиями приведён в приложении 1 к настоящему Акту.

1.2. Лесные насаждения с нарушенной и утраченной устойчивостью выявлены _____ на площади - га.

Участковое лесничество	Урочище (дача)	Площадь, га		Причина ослабления (гибели)
		с нарушенной устойчивостью	с утраченной устойчивостью	
Итого:				

Состояние обследованных лесных насаждений приведено в приложениях 1.1-1.4 к Акту в зависимости от метода проведения ЛПО.

1.3. В обследованных лесных участках прогнозируется:

Прогноз	Площадь, га
Ослабление лесных насаждений	
Усыхание лесных насаждений различной степени	
Развитие очагов вредных организмов	

1.4. Обнаружено загрязнение лесного участка отходами и выбросами: промышленными
бытовыми

Вид загрязнения	Размеры загрязнения			Объём, кубм	Площадь загрязнения, га
	длина, м	ширина, м	высота, м		

ЗАКЛЮЧЕНИЕ

Оценка текущего санитарного и лесопатологического состояния лесных насаждений, назначенные профилактические мероприятия по защите лесов, агитационные мероприятия:

Санитарное состояние насаждения - удовлетворительное; насаждение - устойчивое.

Состав насаждения по таксационному описанию 8Б2Е

В насаждении присутствуют бурелом (822) и ветровал (821)

По состоянию насаждения назначена 100% уборка неликвидной древесины на

площади 0,9 га на основании Приказа Министерства природных


ресурсов и экологии РФ от 12.09.2016 № 470.

С целью предотвращения негативных процессов или снижения ущерба от их воздействия необходимо проводить надзор за состоянием насаждения на площади 1,5 га.

Исполнитель работ по проведению лесопатологического обследования:

ФИО Холопова В.А.

Подпись _____



*Раздел включается в акт, в случае проведения лесопатологического обследования визуальным способом.

Результаты проведения лесопатологического обследования лесных насаждений за

Октябрь

201 7 г.

Субъект Российской Федерации Московская область Лесничество (лесопарк) Наро-Фоминское
 Участковое лесничество Алабинское Урочище (лесная дача) _____

№ квартала	№ выдела	Площадь выдела, га	Целевое назначение	Категория защитных лесов	№ лесопатологического выдела	Площадь лесопатологического выдела, га	Таксационная характеристика лесного насаждения								Число деревьев на пробе, шт.	Распределение деревьев по категориям состояния, % от запаса										Признаки повреждения деревьев	Доля поврежденных деревьев, %	Причина ослабления, повреждения	Поджиг рубке, %	Назначенные мероприятия					
							состав	порода	возраст	средняя высота, м	средний диаметр, см	тип леса	полнота	бонитет		запас, куб. м/га	без признаков ослабления	ослабленные	ослабленные сильно	усыхающие	свежий сухой	старый сухой	свежий ветровал	старый ветровал	свежий бурелом					старый бурелом	аварийные	деревья	вид	площадь, га	
52	12	2,4	Защитные	Лесопарковые зоны	7	0,9	8Б2Е	Б	85	26	28	ЕСПШ	0,5	2	160	17	18	19	20	21	22	23	24	25	26	27	28	29	30	31	32	33	34	УНД	0,9

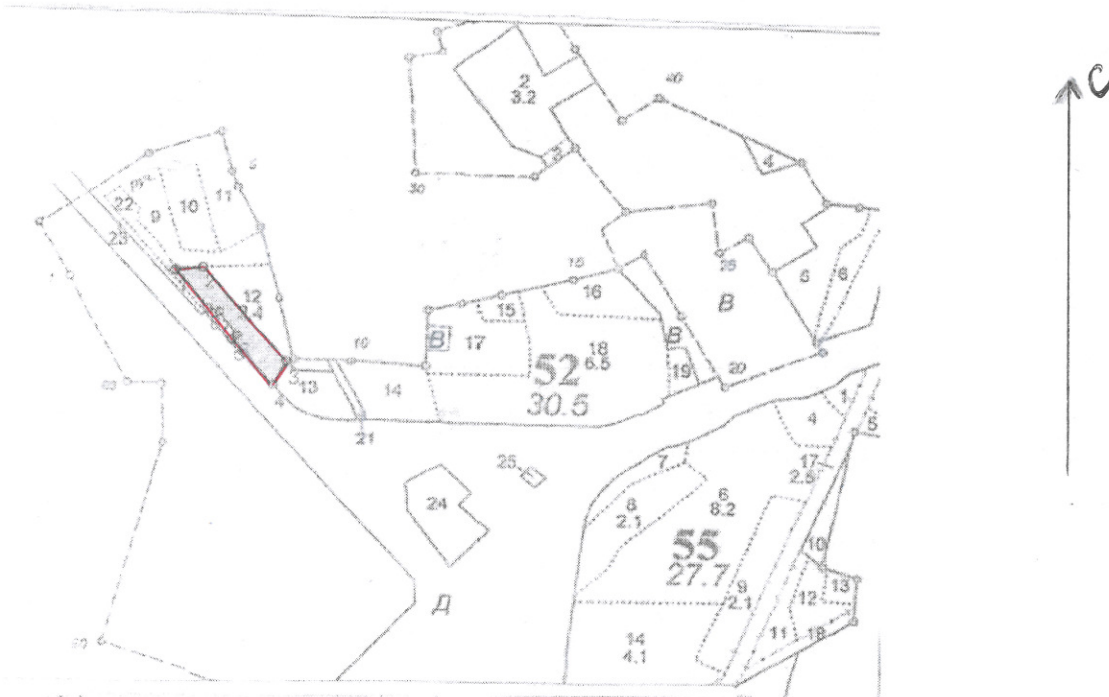
Показатели, не соответствующие таксационному описанию отмечаются (*).
 Исполнитель работ по проведению лесопатологического обследования:

ФИО Холопова В.А. Подпись [Подпись]

Дата составления документа 19.03.2018 Телефон 8-(495)-280-79-82

Абрис участка

М 1:10 000



Номер выдела	Ленты (круговой площадки) перечёта				
	№ ленты (площадки)	длина, м	ширина, м	радиус, м	площадь, га

Номера точек	Координаты	Румбы линий	Длина, м

Условные обозначения: _____ граница участка

Исполнитель работ по проведению лесопатологического обследования:

ФИО _____ Холопова В.А.

Подпись _____

Дата составления документа 19.08.2018 Телефон 8- (495)-280-79-82

Алабинское участковое лесничество

ЛЕСОПАРКОВЫЕ ЗОНЫ

Квартал 52

Н	Пло-	Состав	Подрост	по:	Я:	Вы-	Эле-	Воз-	Вы-	Ди:	Кл:	Гр:	Бо:	Тип	Полн:	Запас	сырост.	Кл:	Запас	на	выделе,	дес.	МЗ
де-	ва,	рельеф,	особенн:	Р:	та:	ра:	со-	ам:	с:	па:	ни:	леса	леса	леса	ота:	леса,	дес.	МЗ	ас:	ас:	ас:	ас:	ас:
ла:	га	ости	выдела.	Отмет:	ле-	ле-	ле-	ле-	ле-	ле-	ле-	ле-	ле-	ле-	Сумм:	на:	общий:	в:	т.	ч.	хо-	ни-	ни-
		ка о	порослевом	: у:	я-	са:	ст:	та:	ет:	во:	во:	те:	те:	те:	а пл:	:	по:	то:	стоя:	дин:	ные:	:	:
		проеисх.	Наимен.	кат:	ру-	са:	р:	ас:	ас:	ас:	т:	т:	т:	т:	оша-	1	на:	сос-	ва:	дер:	общий:	лик-	
		ед.	незалес.	земель:	С:	са:	р:	ас:	ас:	т:	т:	т:	т:	т:	дей:	тав-	рн:	ста:	ста:	ест:	ро-	вида:	
		Хар.	лесных	культур	:	:	:	:	:	:	:	:	:	:	сеце:	га:	выдел:	ляю-	ос:	ро-	воз:	:	
		Кадастр.	ов.	оценка	:	:	:	:	:	:	:	:	:	:	ний:	ши:	ти:	го:	:	:	:	:	
1	2	3	4	5	6	7	8	9	10	11	12	13	14	15	16	17	18	19	20	21	22	23	24

2

ОЛС 40 15 16

повреждение ФИТОВРЕДИТЕЛИ, ОСИНА, СИЛЬНАЯ ПОВРЕЖДЕННОСТЬ, ЛОЖНЫЙ ТРУТОВИК
 рекреационная характеристика: тип ландшафта П/ОТКР. С РАВ. РАЗМ., класс эстетич. оценки-3, рекреационная оценка-НИЗКАЯ,
 класс устойчивости-3, проходимость-СРЕДНЯЯ, просматриваемость-СРЕДНЯЯ, стадия дигрессии -2
 СОСТАВ НЕОДНОРОДНЫЙ, ПОЛНОТА НЕРАВНОМЕРНАЯ, НАСАЖДЕНИЕ РАЗНОВОЗРАСТНОЕ

9 1,4 вырубка- 14 г. Е
 пней 500 шт/га, диаметр 36 см

2 ЕЧРШ
 СЗ

Л. КУЛЬТУРЫ
 ртк нм 04 Е

подлесок: МЛ ЛЩ СРЕДНИЙ

рекреационная характеристика: тип ландшафта ОТКР.-БЕЗ ДЕРЕВ., класс эстетич. оценки-3, рекреационная оценка-НИЗКАЯ

10 1,0 9Б1Е+ОС 1 6 В 10 6 4 1 1 1 ЕСЛШ 0,4 2 2 2

Е СЗ

рекреационная характеристика: тип ландшафта П/ОТКР. С РАВ. РАЗМ., класс эстетич. оценки-1, рекреационная оценка-ВЫСОКАЯ,
 класс устойчивости-1, проходимость-ХОРОШАЯ, просматриваемость-ХОРОШАЯ, стадия дигрессии -2
 ПОЛНОТА НЕРАВНОМЕРНАЯ, ЗАГРЯЗНЕНИЕ ВЫТОВЫМИ ОТХОДАМИ

11 1,2 вырубка- 15 г. Е
 пней 450 шт/га, диаметр 38 см

2 ЕЧРШ
 СЗ

Л. КУЛЬТУРЫ
 ртк нм 04 Е

рекреационная характеристика: тип ландшафта ОТКР.-БЕЗ ДЕРЕВ., класс эстетич. оценки-3, рекреационная оценка-НИЗКАЯ,
 проходимость-

УЧ-ОК ОБРЕМЕНЕН ПРАВОМ АРЕНДЫ

12 2,4 8Б2Е 1 26 Б 85 26 28 9 4 2 ЕСЛШ 0,5 16 38 30 1 7

Е СЗ

10Е+ДН 2 20 Е 85 25 26 8 1

ДН 110 0,4 14 34 34 1

подрост: 10Е (25) 2,0 м, 1,0 тыс.шт/га

подлесок: Р РЕДКИЙ

рекреационная характеристика: тип ландшафта П/ОТКР. С ГРУП. РАЗ, класс эстетич. оценки-1, рекреационная оценка-ВЫСОКАЯ,
 класс устойчивости-1, проходимость-СРЕДНЯЯ, просматриваемость-СРЕДНЯЯ, стадия дигрессии -2
 СОСТАВ НЕОДНОРОДНЫЙ, ПОЛНОТА НЕРАВНОМЕРНАЯ, НАСАЖДЕНИЕ РАЗНОВОЗРАСТНОЕ, ЗАГРЯЗНЕНИЕ ВЫТОВЫМИ ОТХОДАМИ

13 ,8 вырубка- 15 г. Е
 пней 500 шт/га, диаметр 38 см

2 ЕЧРШ
 СЗ

Л. КУЛЬТУРЫ
 ртк нм 04 Е

рекреационная характеристика: тип ландшафта ОТКР.-БЕЗ ДЕРЕВ., класс эстетич. оценки-

проходимость-
 ТЛУ ВАРЬИРУЕТ

