

УТВЕРЖДАЮ:   
Должность: Заместитель  
председателя Комитета лесного хозяйства  
Московской области  
ФИО: А.В. Прокопченко  
Дата: 03.03.2017

**Акт**  
лесопатологического обследования № 183

лесных насаждений Луховицкое лесничества (лесопарка)  
Московской области (субъект Российской Федерации)

Способ лесопатологического обследования: **1. Визуальный**   
**2. Инструментальный**

Место проведения

Участковое лесничество	Урочище (дача)	Квартал (кварталы)	Выдел (выделы)	Площадь, га
Серебряно-Прудское	-	111	1	0,2
Серебряно-Прудское	-	111	2	1,2
Серебряно-Прудское	-	111	3	2,2
Серебряно-Прудское	-	111	4	3,3
Серебряно-Прудское	-	111	7	1,6
Серебряно-Прудское	-	111	8	5,1

Лесопатологическое обследование проведено на общей площади 13,6 га.

**1. Визуальное лесопатологическое обследование.\***Наземное Дистанционное 

1.1. На площади 0,2 га фактическая таксационная характеристика лесного насаждения соответствует (не соответствует) таксационному описанию (нужное подчеркнуть). Причины несоответствия: -

Список участков с выявленными несоответствиями приведён в приложении 1 к настоящему Акту.

1.2. Лесные насаждения с нарушенной и утраченной устойчивостью выявлены на площади (га):

Участковое лесничество	Урочище (дача)	Площадь, га		Причина ослабления (гибели)
		с нарушенной устойчивостью	с утраченной устойчивостью	
Серебряно-Прудское	-	-	-	
Итого:		0	0	

Состояние обследованных лесных насаждений приведено в приложениях 1.1-1.4 к Акту в зависимости от метода проведения ЛПО.

1.3. В обследованных лесных участках прогнозируется:

Прогноз	Площадь, га
Ослабление лесных насаждений	0
Усыхание лесных насаждений различной степени	0
Развитие очагов вредных организмов	0

1.4. Обнаружено загрязнение лесного участка отходами и выбросами: промышленными

бытовыми

Вид загрязнения	Размеры загрязнения			Объём, кубм	Площадь загрязнения, га
	длина, м	ширина, м	высота, м		
-	0	0	0	0	0
-	0	0	0	0	0

**ЗАКЛЮЧЕНИЕ**

Оценка текущего санитарного и лесопатологического состояния лесных насаждений, назначенные профилактические мероприятия по защите лесов, агитационные мероприятия:

*Санитарное состояние насаждения - удовлетворительное; насаждение - устойчивое.*

*В насаждении присутствуют ветровал (821), бурелом (822).*

*Состав насаждения по данным таксационного описания: 4БЗКЛЗИВД+ЛП+В*

*По состоянию насаждения назначается уборка 100% неликвидной древесины (УНД) на*

*площади (га): 0,2 на основании Приказа Министерства природных ресурсов РФ от 12.09.2016 №470*

Исполнитель работ по проведению лесопатологического обследования:

Ведущий инженер-лесопатолог

Дементьев М.А.

*Дементьев*

\*Раздел включается в акт, в случае проведения лесопатологического обследования визуальным способом.

**1. Визуальное лесопатологическое обследование.\***

Наземное

Дистанционное

1.1. На площади 1,2 га фактическая таксационная характеристика лесного насаждения соответствует (не соответствует) таксационному описанию (нужное подчеркнуть). Причины несоответствия: -

Список участков с выявленными несоответствиями приведён в приложении 1 к настоящему Акту.

1.2. Лесные насаждения с нарушенной и утраченной устойчивостью выявлены на площади (га):

Участковое лесничество	Урочище (дача)	Площадь, га		Причина ослабления (гибели)
		с нарушенной устойчивостью	с утраченной устойчивостью	
Серебряно-Прудское	-	-	-	
Итого:		0	0	

Состояние обследованных лесных насаждений приведено в приложениях 1.1-1.4 к Акту в зависимости от метода проведения ЛПО.

1.3. В обследованных лесных участках прогнозируется:

Прогноз	Площадь, га
Ослабление лесных насаждений	0
Усыхание лесных насаждений различной степени	0
Развитие очагов вредных организмов	0

1.4. Обнаружено загрязнение лесного участка отходами и выбросами: промышленными

бытовыми

Вид загрязнения	Размеры загрязнения			Объём, кубм	Площадь загрязнения, га
	длина, м	ширина, м	высота, м		
-	0	0	0	0	0
-	0	0	0	0	0

**ЗАКЛЮЧЕНИЕ**

Оценка текущего санитарного и лесопатологического состояния лесных насаждений, назначенные профилактические мероприятия по защите лесов, агитационные мероприятия:

Санитарное состояние насаждения - удовлетворительное; насаждение - устойчивое.

В насаждении присутствуют ветровал (821), бурелом (822).

Состав насаждения по данным таксационного описания: 5ДН2ЛП1КЛ2Б

По состоянию насаждения назначается уборка 100% неликвидной древесины (УНД) на

площади (га): 0,5 на основании Приказа Министерства природных ресурсов РФ от 12.09.2016 №470

Исполнитель работ по проведению лесопатологического обследования:

Ведущий инженер-лесопатолог

Дементьев М.А.



\*Раздел включается в акт, в случае проведения лесопатологического обследования визуальным способом.

**1. Визуальное лесопатологическое обследование.\***

Наземное

Дистанционное

1.1. На площади 2,2 га фактическая таксационная характеристика лесного насаждения соответствует (не соответствует) таксационному описанию (нужное подчеркнуть). Причины несоответствия: -

Список участков с выявленными несоответствиями приведён в приложении 1 к настоящему Акту.

1.2. Лесные насаждения с нарушенной и утраченной устойчивостью выявлены на площади (га):

Участковое лесничество	Урочище (дача)	Площадь, га		Причина ослабления (гибели)
		с нарушенной устойчивостью	с утраченной устойчивостью	
Серебряно-Прудское	-	-	-	
Итого:		0	0	

Состояние обследованных лесных насаждений приведено в приложениях 1.1-1.4 к Акту в зависимости от метода проведения ЛПО.

1.3. В обследованных лесных участках прогнозируется:

Прогноз	Площадь, га
Ослабление лесных насаждений	0
Усыхание лесных насаждений различной степени	0
Развитие очагов вредных организмов	0

1.4. Обнаружено загрязнение лесного участка отходами и выбросами: промышленными   
бытовыми

Вид загрязнения	Размеры загрязнения			Объём, кубм	Площадь загрязнения, га
	длина, м	ширина, м	высота, м		
-	0	0	0	0	0
-	0	0	0	0	0

**ЗАКЛЮЧЕНИЕ**

Оценка текущего санитарного и лесопатологического состояния лесных насаждений, назначенные профилактические мероприятия по защите лесов, агитационные мероприятия:

*Санитарное состояние насаждения - удовлетворительное; насаждение - устойчивое.*

*В насаждении присутствуют ветровал (821), бурелом (822).*

*Состав насаждения по данным таксационного описания: 5ЛПЗДН1ОС1Б*

*По состоянию насаждения назначается уборка 100% неликвидной древесины (УНД) на площади (га): 1,4 на основании Приказа Министерства природных ресурсов РФ от 12.09.2016 №470*

Исполнитель работ по проведению лесопатологического обследования:

Ведущий инженер-лесопатолог Дементьев М.А. 

\*Раздел включается в акт, в случае проведения лесопатологического обследования визуальным способом.

**1. Визуальное лесопатологическое обследование.\***

Наземное

Дистанционное

1.1. На площади 3,3 га фактическая таксационная характеристика лесного насаждения соответствует (не соответствует) таксационному описанию (нужное подчеркнуть). Причины несоответствия: -

Список участков с выявленными несоответствиями приведён в приложении 1 к настоящему Акту.

1.2. Лесные насаждения с нарушенной и утраченной устойчивостью выявлены на площади (га):

Участковое лесничество	Урочище (дача)	Площадь, га		Причина ослабления (гибели)
		с нарушенной устойчивостью	с утраченной устойчивостью	
Серебряно-Прудское	-	-	-	
Итого:		0	0	

Состояние обследованных лесных насаждений приведено в приложениях 1.1-1.4 к Акту в зависимости от метода проведения ЛПО.

1.3. В обследованных лесных участках прогнозируется:

Прогноз	Площадь, га
Ослабление лесных насаждений	0
Усыхание лесных насаждений различной степени	0
Развитие очагов вредных организмов	0

1.4. Обнаружено загрязнение лесного участка отходами и выбросами: промышленными

бытовыми

Вид загрязнения	Размеры загрязнения			Объём, кубм	Площадь загрязнения, га
	длина, м	ширина, м	высота, м		
-	0	0	0	0	0
-	0	0	0	0	0

**ЗАКЛЮЧЕНИЕ**

Оценка текущего санитарного и лесопатологического состояния лесных насаждений, назначенные профилактические мероприятия по защите лесов, агитационные мероприятия:

Санитарное состояние насаждения - удовлетворительное; насаждение - устойчивое.

В насаждении присутствуют ветровал (821), бурелом (822).

Состав насаждения по данным таксационного описания: БОС2ЛП2ДН

По состоянию насаждения назначается уборка 100% неликвидной древесины (УНД) на

площади (га): 0,2 на основании Приказа Министерства природных ресурсов РФ от 12.09.2016 №470

Исполнитель работ по проведению лесопатологического обследования:

Ведущий инженер-лесопатолог

Дементьев М.А.



\*Раздел включается в акт, в случае проведения лесопатологического обследования визуальным способом.

**1. Визуальное лесопатологическое обследование.\***Наземное Дистанционное 

1.1. На площади 1,6 га фактическая таксационная характеристика лесного насаждения соответствует (не соответствует) таксационному описанию (нужное подчеркнуть). Причины несоответствия: -

Список участков с выявленными несоответствиями приведен в приложении 1 к настоящему Акту.

1.2. Лесные насаждения с нарушенной и утраченной устойчивостью выявлены на площади (га):

Участковое лесничество	Урочище (дача)	Площадь, га		Причина ослабления (гибели)
		с нарушенной устойчивостью	с утраченной устойчивостью	
Серебряно-Прудское	-	-	-	
Итого:		0	0	

Состояние обследованных лесных насаждений приведено в приложениях 1.1-1.4 к Акту в зависимости от метода проведения ЛПО.

1.3. В обследованных лесных участках прогнозируется:

Прогноз	Площадь, га
Ослабление лесных насаждений	0
Усыхание лесных насаждений различной степени	0
Развитие очагов вредных организмов	0

1.4. Обнаружено загрязнение лесного участка отходами и выбросами: промышленными

бытовыми

Вид загрязнения	Размеры загрязнения			Объем, кубм	Площадь загрязнения, га
	длина, м	ширина, м	высота, м		
-	0	0	0	0	0
-	0	0	0	0	0

**ЗАКЛЮЧЕНИЕ**

Оценка текущего санитарного и лесопатологического состояния лесных насаждений, назначенные профилактические мероприятия по защите лесов, агитационные мероприятия:

Санитарное состояние насаждения - удовлетворительное; насаждение - устойчивое.

В насаждении присутствуют ветровал (821), бурелом (822).

Состав насаждения по данным таксационного описания: 5ДН1ЛП1КЛЗОС+Б

По состоянию насаждения назначается уборка 100% неликвидной древесины (УНД) на

площади (га): 0,4 на основании Приказа Министерства природных ресурсов РФ от 12.09.2016 №470

Исполнитель работ по проведению лесопатологического обследования:

Ведущий инженер-лесопатолог

Дементьев М.А.



\*Раздел включается в акт, в случае проведения лесопатологического обследования визуальным способом.

**1. Визуальное лесопатологическое обследование.\***

Наземное

Дистанционное

1.1. На площади 5,1 га фактическая таксационная характеристика лесного насаждения соответствует (не соответствует) таксационному описанию (нужное подчеркнуть). Причины несоответствия: -

Список участков с выявленными несоответствиями приведён в приложении 1 к настоящему Акту.

1.2. Лесные насаждения с нарушенной и утраченной устойчивостью выявлены на площади (га):

Участковое лесничество	Урочище (дача)	Площадь, га		Причина ослабления (гибели)
		с нарушенной устойчивостью	с утраченной устойчивостью	
Серебряно-Прудское	-	-	-	
Итого:		0	0	

Состояние обследованных лесных насаждений приведено в приложениях 1.1-1.4 к Акту в зависимости от метода проведения ЛПО.

1.3. В обследованных лесных участках прогнозируется:

Прогноз	Площадь, га
Ослабление лесных насаждений	0
Усыхание лесных насаждений различной степени	0
Развитие очагов вредных организмов	0

1.4. Обнаружено загрязнение лесного участка отходами и выбросами: промышленными   
бытовыми

Вид загрязнения	Размеры загрязнения			Объём, кубм	Площадь загрязнения, га
	длина, м	ширина, м	высота, м		
-	0	0	0	0	0
-	0	0	0	0	0

**ЗАКЛЮЧЕНИЕ**

Оценка текущего санитарного и лесопатологического состояния лесных насаждений, назначенные профилактические мероприятия по защите лесов, агитационные мероприятия:

Санитарное состояние насаждения - удовлетворительное; насаждение - устойчивое.

В насаждении присутствуют ветровал (821), бурелом (822).

Состав насаждения по данным таксационного описания: БОСЗДН1ЛП

По состоянию насаждения назначается уборка 100% неликвидной древесины (УНД) на

площади (га): 0,9<sup>✓</sup> на основании Приказа Министерства природных ресурсов РФ от 12.09.2016 №470

Исполнитель работ по проведению лесопатологического обследования:

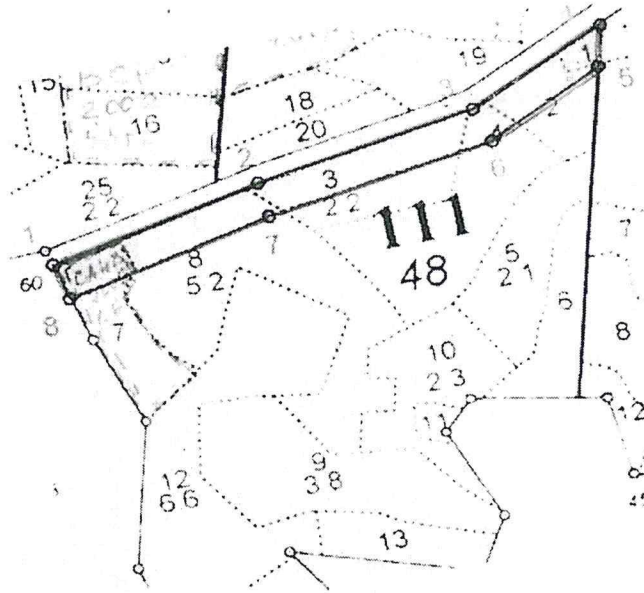
Ведущий инженер-лесопатолог

Дементьев М.А.



\*Раздел включается в акт, в случае проведения лесопатологического обследования визуальным способом.

### Абрис участка



Номер выдела	Ленты (круговой площадки) перечёта				
	№ ленты (площадки)	длина, м	ширина, м	радиус, м	площадь, га

Номера точек	Координаты	Румбы линий	Длина, м
1-2		СВ:66°00'	276
2-3		СВ:69°00'	285
3-4		СВ:54°00'	194
4-5		ЮЗ:1°30'	55
5-6		ЮЗ:52°00'	167
6-7		ЮЗ:69°30'	295
7-8		ЮЗ:65°30'	270
8-1		СЗ:24°00'	50

Исполнитель работ по проведению лесопатологического обследования:

Ведущий инженер-лесопатолог

Дементьев М.А.

Дата составления документа

01.03.2017

Телефон

8(496)692 1006