



УТВЕРЖДАЮ:

А.В. Прокопченко
Заместитель председателя
Комитета лесного хозяйства
Московской области
А.В. Прокопченко
27.03.2018

Акт
лесопатологического обследования № 182

лесных насаждений Клинского лесничества (лесопарка)
Московской области (субъект Российской Федерации)

Способ лесопатологического обследования:

1. Визуальный
2. Инструментальный

Место проведения

Участковое лесничество	Урочище (дача)	Квартал (кварталы)	Выдел (выделы)	Площадь, га
Сенежское	-	71	8	1,5

Лесопатологическое обследование проведено на общей площади 1,5 га.

1. Визуальное лесопатологическое обследование.*

Наземное

Дистанционное

1.1. На площади _____ 1,5 _____ га фактическая таксационная характеристика лесного насаждения соответствует (не соответствует) таксационному описанию (нужное подчеркнуть). Причины несоответствия _____

Список участков с выявленными несоответствиями приведён в приложении 1 к настоящему Акту.

1.2. Лесные насаждения с нарушенной и утраченной устойчивостью выявлены на площади _____ га.

Участковое лесничество	Урочище (дача)	Площадь, га		Причина ослабления (гибели)
		с нарушенной устойчивостью	с утраченной устойчивостью	
Сенежское кв.71 вид.8	-	0	0	
Итого:				

Состояние обследованных лесных насаждений приведено в приложениях 1.1-1.4 к Акту в зависимости от метода проведения ЛПО.

1.3. В обследованных лесных участках прогнозируется:

Прогноз	Площадь, га
Ослабление лесных насаждений	
Усыхание лесных насаждений различной степени	
Развитие очагов вредных организмов	

1.4. Обнаружено загрязнение лесного участка отходами и выбросами: промышленными
бытовыми

Вид загрязнения	Размеры загрязнения			Объём, кубм	Площадь загрязнения, га
	длина, м	ширина, м	высота, м		

ЗАКЛЮЧЕНИЕ

Оценка текущего санитарного и лесопатологического состояния лесных насаждений, назначенные профилактические мероприятия по защите лесов, агитационные мероприятия:

Санитарное состояние насаждения -удовлетворительное; насаждение-устойчивое.

На площади 0,2 га по состоянию насаждения назначена уборка 100 % неликвидной древесины на основании

Приказа Министерства природных ресурсов и экологии РФ от 12.09.2016 № 470

Состав насаждения по данным таксационного описания 80С2Е+Б

С целью предотвращения негативных процессов или снижения ущерба от их воздействия

следует проводить надзор за состоянием насаждения.

Исполнитель работ по проведению лесопатологического обследования:

ФИО _____ Викулин Е.А.

Подпись _____



*Раздел включается в акт, в случае проведения лесопатологического обследования визуальным способом.

Результаты проведения лесопатологического обследования лесных насаждений за

Субъект Российской Федерации Московская область Лесничество (лесопарк) Клинское
Участковое лесничество Сенежское Урочище (лесная дача) _____

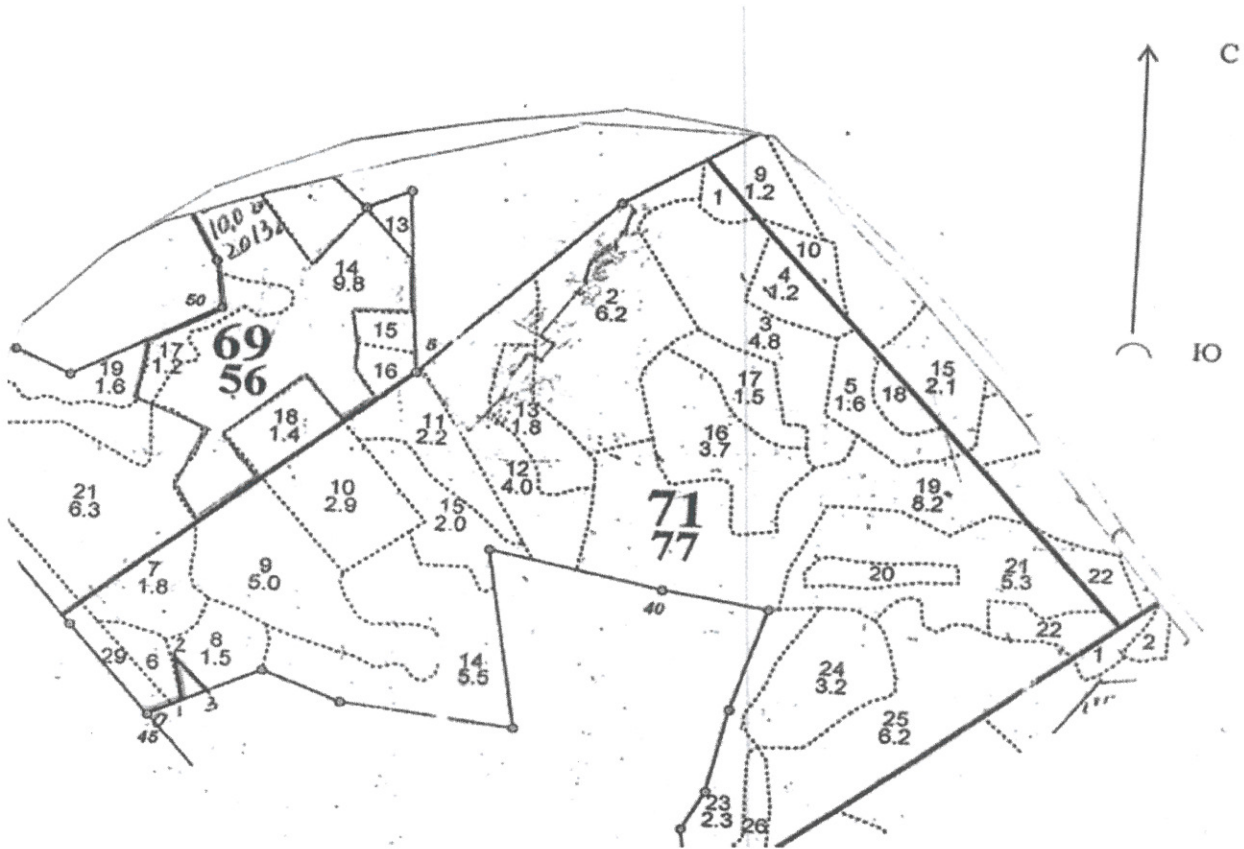
1	2	3	4	5	6	7	Таксационная характеристика лесного насаждения										17	Распределение деревьев по категориям состояния, % от запаса										30	31	32	33	34	35						
							8	9	10	11	12	13	14	15	16	18		19	20	21	22	23	24	25	26	27	28							Признаки повреждения деревьев	Доля повреждённых деревьев, %	Причина ослабления, повреждения	Подлежит рубке, %	вид	площадь, га
71	8	1,5	защитные	лесопарковые зоны	1	0,2	состав	Всего	55	24	24	ЕЛШ	0,6	1	220	-	без признаков ослабления	ослабленные	сильно ослабленные	усыхающие	свежий сухостой	свежий сухостой	свежий ветровал	старый ветровал	свежий бурелом	старый бурелом	старый бурелом	аварийные деревья	-	-	-	-	-	-	-	УНД	0,2		
								ОС	-	-	-	-	-	-	-	-	-	-	-	-	-	-	-	-	-	-	-	-	-	-	-	-	-	-	-	-	-	-	
								Е	-	-	-	-	-	-	-	-	-	-	-	-	-	-	-	-	-	-	-	-	-	-	-	-	-	-	-	-	-	-	-
								+Б	-	-	-	-	-	-	-	-	-	-	-	-	-	-	-	-	-	-	-	-	-	-	-	-	-	-	-	-	-	-	-

Показатели, не соответствующие таксационному описанию отмечаются «*».
Исполнитель работ по проведению лесопатологического обследования:

ФИО Викулин Е.А. Подпись *Е.А. Викулин*
Дата составления документа 19.05.2018 Телефон 84962426942

Абрис участка

М 1:10000



Номер выдела	Ленты (круговой площадки) перечёта				
	№ ленты (площадки)	длина, м	ширина, м	радиус, м	площадь, га

Номера точек	Координаты	Азимут	Длина, м

Условные обозначения: _____ граница выдела

Исполнитель работ по проведению лесопатологического обследования:

ФИО Викулин Е.А.

Подпись *Викулин Е.А.*

Дата составления документа 19.03.2018

Телефон 84962426942

Лесничество СЕНЕЖСКОЕ

Категория защитности ЛЕСОПАРКОВНЕ ЧАСТИ ЗЕЛЕННЫХ ЗОН

Лесничество	СЕНЕЖСКОЕ	Категория защитности	ЛЕСОПАРКОВНЕ ЧАСТИ ЗЕЛЕННЫХ ЗОН	Квартал	71
Н	Состав. Подрост, по-я	Вы-Эле-Воз	Вы-Ди:Кл:Пр:Во	Тип	Полн:Запас сырост.
вы-	шадь, плесок покров, поч	со-мент	ас:ул:	леса	ас:лес, дес. МЗ
де-	ва, рельеф, особенн:	Р:та	ра:со-ам:с	на:ни	с:су-ре-еди-:захламлен.:Хозяйственные:
ла:	ости выдела. Офмет:	ле-	ст:та	ет:во:во:те:	Сумм: на :Общий:в т.ч.:Хо-:нич-:дер.:Общий:лик-:мероприятия
	ка о порослевом	у:я-:са	сп:р:	тав-:рн:(ста):	то:стоя:дин:ные:
	происх.Надмен.кат:	ру-	:р	ас:ас:т	ва:
	ег.незалес.земель:	С:са:	:та:та:	:сече:га	:выдел:ляю-:ос:ро-:вида:
	Хар.лесных культур			:ний:	:шим:ти:го):
	:Кадастров. оценка				:воз:
1	2	3	4:5:6:7:8:9:10:11:12:	13	14:15:16:17:18:19:20:21:22:23:24

рекреационная характеристика: тип ландшафта ОТКРЫТЫЙ-БЕЗ ДЕРЕ, класс эстетич. оценки-1, санитар. -гиг. оценка-ВЫСОКАЯ

7 1,8 5E50C+B 1 26 E 95 26 36 5 3 1 ЕСЛШ 0,5 26 47 24 1 23 3

подлесок: ЛШ Р ГУСТОЙ
рекреационная характеристика: тип ландшафта ЗАКРЫТ.ГОРИЗН.СОМ, класс эстетич. оценки-1, санитар. -гиг. оценка-ВЫСОКАЯ,
класс устойчивости-1, деградация лесной среды-2
селекционная оценка: НОРМАЛЬНЫЕ

8 1,5 80C2E+B 1 24 OC 55 24 24 6 4 1 ЕСЛШ 0,6 22 33 26 3 7 1

РУБ.РЕК.СФ.НА
50%
Л.КУЛЬТУРН

подлесок: ЛШ ГУСТОЙ
повреждение ФИТОВРЕДИТЕЛИ, ОСИНА, СРЕДНЯЯ ПОВРЕЖДЕННОСТЬ, ЛОЖНЫЙ ТРУТОВИК
рекреационная характеристика: тип ландшафта ЗАКРЫТ.ГОРИЗН.СОМ, класс эстетич. оценки-1, санитар. -гиг. оценка-ВЫСОКАЯ,
класс устойчивости-1, деградация лесной среды-2
ПРОВЕДЕНИЕ Х/М НЕРЕНТАВЕЛЬНО

РГК НМ 04 E

9 5,0 5E50C+B 1 27 E 105 26 36 6 4 1 ЕСЛШ 0,6 30 150 75 1 75 3

подрост: 10E (15) 2,0 м, 1,0 тыс.шт/га
подлесок: ЛШ Ж СРЕДНИЙ
рекреационная характеристика: тип ландшафта ЗАКРЫТ.ГОРИЗН.СОМ, класс эстетич. оценки-1, санитар. -гиг. оценка-ВЫСОКАЯ,
класс устойчивости-1, деградация лесной среды-2
ПОЛНОТА НЕРАВНОМЕРНАЯ
селекционная оценка: НОРМАЛЬНЫЕ

ПРОРЕЖИВ.1 ОУ
30%

10 2,9 лесные культуры 1 18 E 35 16 16 2 1 1A ЕСЛШ 0,9 30 87 44 1 17 3 17 2 9 3

подрост: 10E (10) 1,0 м, 1,0 тыс.шт/га
подлесок: ЛШ Ж РЕДКИЙ
культуры - , состояние НЕУДОВЛЕТВОРИТЕЛЬНЫЕ, ЗАГЛУШЕНИЕ ЛИСТВ.ПОР.
повреждение ДИКИМИ ЖИВОТНЫМИ, ЕЛЬ, СРЕДНЯЯ ПОВРЕЖДЕННОСТЬ, ПОГРЕНЗ КОРН
рекреационная характеристика: тип ландшафта ЗАКРЫТ.ГОРИЗН.СОМ, класс эстетич. оценки-1, санитар. -гиг. оценка-ВЫСОКАЯ,
класс устойчивости-1, деградация лесной среды-1
ПРОВЕДЕНИЕ Х/М БЕЗУВЫЧНО

11 2,2 3E2E3B2OC 1 27 E 110 28 32 6 4 2 ЕСЛШ 0,6 34 75 23 1 15 1 22 2 15 3

КОПИЯ
ВЕРНА