



А.В. Прокопченко
УТВЕРЖДАЮ:

Заместитель председателя
Комитета лесного хозяйства
Московской области
А.В. Прокопченко

27.08.2018

Акт
лесопатологического обследования № 180

лесных насаждений Истринского лесничества (лесопарка)
Московской области (субъект Российской Федерации)

Способ лесопатологического обследования: 1. Визуальный
2. Инструментальный

Место проведения

Участковое лесничество	Урочище (дача)	Квартал (кварталы)	Выдел (выделы)	Площадь, га
Рождественское	Дедовский	50	31	3,1

Лесопатологическое обследование проведено на общей площади 3,1 га.

1. Визуальное лесопатологическое обследование.*

Наземное

Дистанционное

1.1. На площади 3,1 га фактическая таксационная характеристика лесного насаждения соответствует (не соответствует) таксационному описанию (нужное подчеркнуть). Причины несоответствия _____

Список участков с выявленными несоответствиями приведён в приложении 1 к настоящему Акту.

1.2. Лесные насаждения с нарушенной и утраченной устойчивостью выявлены на площади (га): 0,8

Участковое лесничество	Урочище (дача)	Площадь, га		Причина ослабления (гибели)
		с нарушенной устойчивостью	с утраченной устойчивостью	
Рождественское, кв. 50, выд 31	Дедовский	-	0,8	Бурелом (822), ветровал (821).
Итого:		-	0,8	

Состояние обследованных лесных насаждений приведено в приложениях 1.1-1.4 к Акту в зависимости от метода проведения ЛПО.

1.3. В обследованных лесных участках прогнозируется:

Прогноз	Площадь, га
Ослабление лесных насаждений	-
Усыхание лесных насаждений различной степени	-
Развитие очагов вредных организмов	-

1.4. Обнаружено загрязнение лесного участка отходами и выбросами: промышленными
бытовыми

Вид загрязнения	Размеры загрязнения			Объём, кубм	Площадь загрязнения, га
	длина, м	ширина, м	высота, м		
-	-	-	-	-	-
-	-	-	-	-	-

ЗАКЛЮЧЕНИЕ

Оценка текущего санитарного и лесопатологического состояния лесных насаждений, назначенные профилактические мероприятия по защите лесов, агитационные мероприятия:

Состав насаждения по таксационному описанию 7ЕЗС+Б

Санитарное состояние насаждения на площади 2,3 га - удовлетворительное.

С целью предотвращения негативных процессов или снижения ущерба от их воздействия необходимо проводить надзор за состоянием насаждения.

По санитарному состоянию назначена уборка 100% неликвидной древесины на площади 2,3 га.

Санитарное состояние насаждения на площади 0,8 га - с утраченной устойчивостью.

С целью предотвращения негативных процессов или снижения ущерба от их воздействия назначается проведение сплошной санитарной рубки на площади 0,8 га.

Выборке подлежит 100% свежего ветровала и бурелома.

Крайние сроки проведения: 2020 г.

Причина ослабления и повреждения насаждения - бурелом (822), ветровал (821).

Признаки повреждения деревьев: воздействие шквалистых и ураганных ветров, повлекшие слом стволов деревьев (882), воздействие шквалистых и ураганных ветров, повлекшее изгиб или вывал деревьев (881).

Согласно п.46 приказа № 480 Минприроды РФ от 16.09.2016 г. в лесных насаждениях с наличием более 50% ветровала, бурелома назначение СОМ проводится визуальным способом, а недостающая информация переносится из таксационного описания.

Исполнитель работ по проведению лесопатологического обследования:

ФИО Румянцева Т.Б.

Подпись

Т.Б. Румянцева

*Раздел включается в акт, в случае проведения лесопатологического обследования визуальным способом.

2. Инструментальное обследование лесного участка.**

Выдел 31

2.1. Фактическая таксационная характеристика лесного насаждения соответствует (не соответствует) (нужное подчеркнуть) таксационному описанию. Причины несоответствия:

Ведомость лесных участков с выявленными несоответствиями таксационным описаниям приведена в приложении 1 к Акту.

2.2. Состояние насаждений: **с нарушенной устойчивостью**
с утраченной устойчивостью

причины повреждения:
ветровал(821), бурелом(822)

Заселено (отработано) стволовыми вредителями:

Вид вредителя	Порода	Встречаемость (% заселённых деревьев)	Степень заселения лесного насаждения (слабая, средняя, сильная)
-	-	-	-
-	-	-	-
-	-	-	-

Повреждено огнём:

Вид пожара	Порода	Состояние корневых лап		Состояние корневой шейки		Подсушивание луба	
		процент повреждённых огнём корней	процент деревьев с данным повреждением	ожог корневой шейки по окружности (1/4; 2/4; 3/4; более 3/4)	процент деревьев с данным повреждением	по окружности (1/4; 2/4; 3/4; более 3/4)	процент деревьев с данным повреждением
-	-	-	-	-	-	-	-

Поражено болезнями:

Вид болезни	Порода	Встречаемость (% поражённых деревьев)	Степень поражения лесного насаждения (слабая, средняя, сильная)
-	-	-	-
-	-	-	-
-	-	-	-
-	-	-	-
-	-	-	-

2.3. Выборке подлежит 62 % деревьев, от запаса
 в том числе:
 ослабленных 0 % (причины назначения) _____;
 сильно ослабленных 0 % (причины назначения) _____;
 усыхающих 0 % (причины назначения) _____;
 свежего сухостоя 0 %;
 в том числе: свежего ветровала 0 %;
 свежего бурелома 0 %;
 в том числе: старого ветровала 37 %;
 старого бурелома 25 %;
 старого сухостоя 0 %;
 аварийных 0 %;

2.4. Полнота лесного насаждения после уборки деревьев, подлежащих рубке, составит 0,2
 Критическая полнота для данной категории лесных насаждений составляет 0,5

ЗАКЛЮЧЕНИЕ

С целью предотвращения негативных процессов или снижения ущерба от их воздействия назначено:

Участковое лесничество	Урочище (дача)	Квар-тал	Вы-дел	Площадь выдела, га	Вид мероприятия	Площадь мероприятия, га	По-рода	Запас на выдел, куб. м	Крайние сро-ки проведе-ния
Рождественское	Дедовский	50	31	3,1	СРС	0,8	Е	304	2020
Итого				3,1		0,8		304	

Ведомость перечета деревьев, назначенных в рубку, и абрис лесного участка прилагаются (приложения 2 и 3 к Акту).

Состояние насаждения - с утраченной устойчивостью на площади 0,8 га.

Средневзвешенная категория состояния лесного участка составляет 6,00.

Технология рубок: сплошно-лесосечная, согласно технологической карте.

Мероприятия, необходимые для предупреждения повреждения или поражения смежных насаждений: своевременное проведение проектируемых мероприятий.

Признаки повреждения деревьев: воздействие шквалистых и ураганных ветров, повлекшие слом стволов деревьев (882), воздействие шквалистых и ураганных ветров, повлекшее изгиб или вывал деревьев (881).

Причина ослабления и повреждения насаждения - ветровал (821), бурелом (822).

Меры по обеспечению возобновления: лесные культуры.

Крайние сроки проведения: 2020 г.

Выборке подлежит 100% свежего ветрвала и бурелома.

Запас выбираемой древесины по таксационному описанию на лесном участке составляет 380 куб.м./га,

Запас выбираемой древесины по таксационному описанию на лесном участке составляет

Согласно п.46 приказа № 480 Минприроды РФ от 16.09.2016 г. в лесных насаждениях с наличием более 50% ветрвала, бурелома назначение СОМ проводится визуальным способом, а недостающая информация переносится из таксационного описания.

Согласно п.40 приказа № 470 Минприроды РФ от 12.09.2016 г. сплошная санитарная рубка проводится в лесных насаждениях, в которых после уборки деревьев, подлежащих рубке, полнота становится ниже предельных величин, при которых обеспечивается способность древостоев выполнять функции, соответствующие категориям защитных лесов или целевому назначению.

Сведения для расчёта степени повреждения:

год образования старого сухостоя _____ - _____ ;

основная причина повреждения древесины _____ ветровал (821), бурелом (822) _____ ;

Дата проведения обследований _____ 10.10. 2017 год _____ .

Исполнитель работ по проведению лесопатологического обследования:

ФИО _____ Румянцева Т.Б. _____ Подпись _____

** Раздел включается в акт в случае проведения лесопатологического обследования инструментальным способом.

Результаты проведения лесопатологических обследований лесных насаждений с использованием данных дистанционного зондирования Земли (авиационных и космических снимков)

Субъект Российской Федерации _____ Лесничество (лесопарк) _____
Участковое лесничество _____ Урочище (лесная дача) _____

1	2	3	4	5	Краткая таксационная характеристика лесных насаждений по данным лесоустройства							13	14	15	16	17	18	19	20	Рекомендуемые мероприятия		
					6	7	8	9	10	11	12									21	22	23
Номер лесного квартала	Номер лесотаксационного выдела	Площадь лесотаксационного выдела, га	Номер лесопатологического выдела	Площадь лесопатологического выдела, га	породный состав	средний возраст	средняя высота, м	средний диаметр, см	тип леса/тип лесорастительных условий	относительная полнота	бонитет	общий запас древесины, м ³ /га	Тип и наименование летального аппарата	Наименование съемочной аппаратуры	Режим съемки (панораматический/мультиспектральный/гиперспектральный/красный/БИК/ИК и т.п.)	Пространственное разрешение (для каждого режима), м	Дата съемки (дд.мм.гггг)	Дата дешифрирования (дд.мм.гггг)	Предполагаемая причина повреждения	вид	площадь, га	сроки проведения (мм.гггг-мм.гггг)
-	-	-	-	-	-	-	-	-	-	-	-	-	-	-	-	-	-	-	-	-	-	-

Исполнитель работ по проведению лесопатологического обследования:

ФИО _____ Румянцева Т.Б. _____ Подпись Т.Б.Р.
Дата составления документа 19.03.2019 _____ Телефон 994-61-28

Результаты проведения лесопатологического обследования в лесных насаждениях,
повреждённых вредителями леса (хвое-листогрызущими) за октябрь 2017 г.
(месяц)

Субъект Российской Федерации Московская область Лесничество (лесопарк) Истринское
Участковое лесничество Урочище (лесная дача) -

1	2	3	4	5	6	7	Таксационная характеристика лесного насаждения							17	18	Распределение деревьев по степени объедания кроны, % от числа стволов				23	Назначенные мероприятия					
							8	9	10	11	12	13	14			15	16	19	20		21	22	24	25	26	
Номер квартала	Номер выдела	Площадь выдела, га	Целевое назначение лесов	Категория защитных лесов	Номер лесопатологического выдела	Площадь лесопатологического выдела, га	состав	порода	Возраст	средняя высота, м	средний диаметр, см	тип леса	полнота	бонитет	запас, куб. м/га	Вид вредителя	Доля повреждённых деревьев, % от количества	до 25	26-49	50-75	более 75	Фаза развития вредителя	вид	площадь, га	Сроки проведения	
-	-	-	-	-	-	-	-	-	-	-	-	-	-	-	-	-	-	-	-	-	-	-	-	-	-	-

Показатели, не соответствующие таксационному описанию отмечаются «*».
Исполнитель работ по проведению лесопатологического обследования:

ФИО Румянцева Т.Б. Подпись Т.Б.Р.

Дата составления документа 19.03.2018 Телефон 994-61-28

Ведомость перечета деревьев назначенных в рубку

ВРЕМЕННАЯ ПРОБНАЯ ПЛОЩАДЬ №

1

Субъект Российской Федерации Московская область
Лесничество (лесопарк) Рождественское . Квартал 50 . Выдел 31
Площадь 0,8 га,
Номер очага вредных организмов _____ Размер пробной площади 0,8 га.
Таксационная характеристика:
тип леса ЕСЛШ состав 7ЕЗС+Б возраст 110 бонитет 1
полнота 0,6 запас на га 380,0 возобновление _____
Время и причина ослабления лесного насаждения:
Причина ослабления и повреждения насаждения - ветровал (821), бурелом (822) 2017г.

Тип очага вредных организмов: эпизодический, хронический (подчеркнуть).

Фаза развития очага вредных организмов: начальная, нарастания численности, собственно вспышка, кризис (подчеркнуть) затухший очаг.

Состояние лесного насаждения: с утраченной устойчивостью на площади 0,8 га

Намечаемые мероприятия: с целью предотвращения негативных процессов или снижения ущерба от их воздействия назначается сплошная санитарная рубка на площади 0,8 га

Меры по обеспечению возобновления: лесные культуры.

Исполнитель работ по проведению лесопатологического обследования:

ФИО Румянцева Т.Б.

Подпись 

Дата составления документа 19.03.2018

Телефон 994-61-28

Порода: Береза

ступени толщины, см	Количество деревьев по категориям состояния, шт.																Всего деревьев по		
	I	II	III	IV		V		VI			ветровал, бурелом			аварийные деревья			шт.	в т.ч. подлежат рубке, %	
	2	3	4	НЗ	З	НЗ	З	НЗ	З	О	НЗ	З	О	НЗ	З	О			
1	-	-	-	-	-	-	-	-	-	-	-	-	-	-	-	-	-	-	-
8	-	-	-	-	-	-	-	-	-	-	-	-	-	-	-	-	-	-	-
12	-	-	-	-	-	-	-	-	-	-	-	-	-	-	-	-	-	-	-
16	-	-	-	-	-	-	-	-	-	-	-	-	-	-	-	-	-	-	-
20	-	-	-	-	-	-	-	-	-	-	-	-	-	-	-	-	-	-	-
24	-	-	-	-	-	-	-	-	-	-	-	-	-	-	-	-	-	-	-
28	-	-	-	-	-	-	-	-	-	-	-	-	-	-	-	-	-	-	-
32	-	-	-	-	-	-	-	-	-	-	-	-	-	-	-	-	-	-	-
36	-	-	-	-	-	-	-	-	-	-	-	-	-	-	-	-	-	-	-
40	-	-	-	-	-	-	-	-	-	-	-	-	-	-	-	-	-	-	-
44	-	-	-	-	-	-	-	-	-	-	-	-	-	-	-	-	-	-	-
48	-	-	-	-	-	-	-	-	-	-	-	-	-	-	-	-	-	-	-
52	-	-	-	-	-	-	-	-	-	-	-	-	-	-	-	-	-	-	-
56	-	-	-	-	-	-	-	-	-	-	-	-	-	-	-	-	-	-	-
итого	-	-	-	-	-	-	-	-	-	-	-	-	-	-	-	-	-	-	-
Итого, %	-	-	-	-	-	-	-	-	-	-	-	-	-	-	-	-	-	-	-
Итого по запасу	-	-	-	-	-	-	-	-	-	-	-	-	-	-	-	-	-	-	-
Итого % по запасу	-	-	-	-	-	-	-	-	-	-	-	-	-	-	-	-	-	-	-

Порода: Сосна

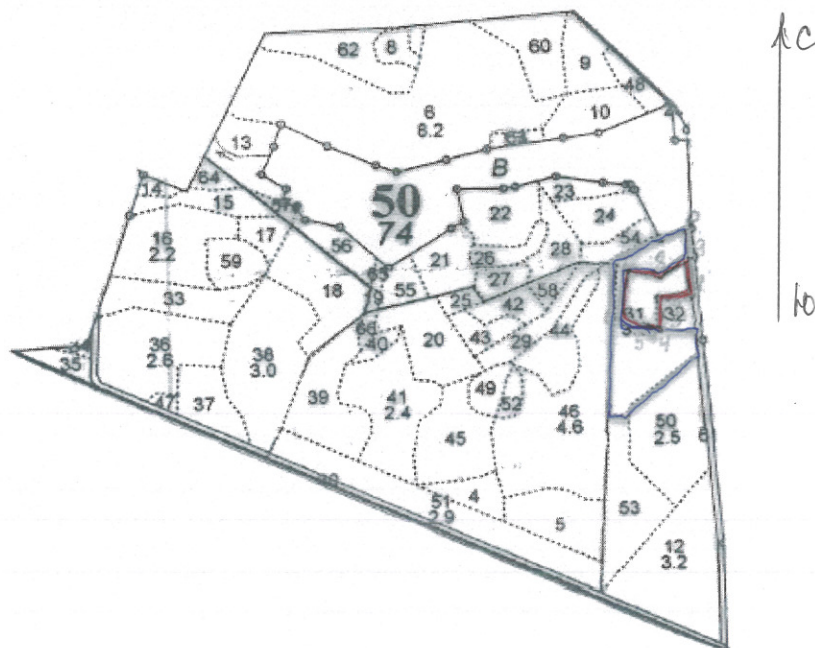
ступени толщины, см	Количество деревьев по категориям состояния, шт.																Всего деревьев по		
	I	II	III	IV		V		VI			ветровал, бурелом			аварийные деревья			шт.	в т.ч. подлежат рубке, %	
	2	3	4	НЗ	З	НЗ	З	НЗ	З	О	НЗ	З	О	НЗ	З	О			
1	-	-	-	-	-	-	-	-	-	-	-	-	-	-	-	-	-	-	-
8	-	-	-	-	-	-	-	-	-	-	-	-	-	-	-	-	-	-	-
12	-	-	-	-	-	-	-	-	-	-	-	-	-	-	-	-	-	-	-
16	-	-	-	-	-	-	-	-	-	-	-	-	-	-	-	-	-	-	-
20	-	-	-	-	-	-	-	-	-	-	-	-	-	-	-	-	-	-	-
24	-	-	-	-	-	-	-	-	-	-	-	-	-	-	-	-	-	-	-
28	-	-	-	-	-	-	-	-	-	-	-	-	-	-	-	-	-	-	-
32	-	-	-	-	-	-	-	-	-	-	-	-	-	-	-	-	-	-	-
36	-	-	-	-	-	-	-	-	-	-	-	-	-	-	-	-	-	-	-
40	-	-	-	-	-	-	-	-	-	-	-	-	-	-	-	-	-	-	-
44	-	-	-	-	-	-	-	-	-	-	-	-	-	-	-	-	-	-	-
48	-	-	-	-	-	-	-	-	-	-	-	-	-	-	-	-	-	-	-
52	-	-	-	-	-	-	-	-	-	-	-	-	-	-	-	-	-	-	-
56	-	-	-	-	-	-	-	-	-	-	-	-	-	-	-	-	-	-	-
итого	-	-	-	-	-	-	-	-	-	-	-	-	-	-	-	-	-	-	-
Итого, %	-	-	-	-	-	-	-	-	-	-	-	-	-	-	-	-	-	-	-
Итого по запасу	-	-	-	-	-	-	-	-	-	-	-	-	-	-	-	-	-	-	-
Итого % по запасу	-	-	-	-	-	-	-	-	-	-	-	-	-	-	-	-	-	-	-

Примечание: НЗ - незаселенное, З - заселенное, О - отработанное вредителями.

Абрис участка

Рождественское участковое лесничество кв. 50-Д выд. 31 пл. 3,1 га

М 1:10 000



Номер выдела	Ленты (круговой площадки) перечёта				
	№ ленты (площадки)	длина, м	ширина, м	радиус, м	площадь, га
31	-	-	-	-	0,8

Номера точек	Координаты	Румбы линий	Длина, м	Номера точек	Координаты	Румбы линий	Длина, м
1-2	-	ЮЗ:83	50,8	6-7	-	СВ:14	84,8
2-3	-	ЮВ:15	34,8	7-8	-	ЮВ:73	55,9
3-4	-	ЮЗ:18	27,7	8-9	-	СВ:40	45
4-5	-	СЗ:76	19,5	9-1	-	ЮВ:10,7	66,9
5-6	-	СЗ:60	53,6	-	-	-	-

Условные обозначения: — Границы участка СРС
— Границы участка УНД

ФИО Румянцева Т.Б.

Подпись _____

Дата составления документа

19.03.2018

Телефон 994-61-28

Рожественское участковое лесничество Дедовский ЛТУ

1 И 2 ПОЯС ЗОН САНИТ. ОХР. ВОДОИСТ

Квартал 50

N	Вы-де-ла	Пло-щадь	Состав	Подрост	по Я	Вы-де-ла	Эле-мент	Вы-де-ла	Ди-аметр	Кл-асс	Гр-уппа	Бо-род	Тип	Полн-ота	Запас	сыр-рост	Кл-асс	на	выде-ле	дес. МЗ	Хоз-яствен-ные		
1	2	3	4	5	6	7	8	9	10	11	12	13	14	15	16	17	18	19	20	21	22	23	24

подрост: 10Е (20) 3,0 м, 2,0 тыс. шт/га

подлесок: ЛЩ Р ЧР СРЕДНИЙ

СОСТАВ НЕОДНОРОДНЫЙ, ПОЛНОТА НЕРАВНОМЕРНАЯ

селекционная оценка: НОРМАЛЬНЫЕ

32 , 4 БОЛОТО

НИЗИННОЕ, ОСОКОВОЕ

33	1,4	8С1Е1Б	1	27	С	95	27	32	5	3	1	ЕЧРШ	0,5	23	32	26	1						
			Е				27	32				С3				3	1						
			Б				26	28								3	2						

СОСТАВ НЕОДНОРОДНЫЙ, ПОЛНОТА НЕРАВНОМЕРНАЯ, УЧ-ОК ОВРЕМЕНЕН ПРАВОМ АРЕНДЫ

селекционная оценка: НОРМАЛЬНЫЕ

34	, 1	9Б1С	1	21	В	50	21	20	5	2	1	ЕСЛШ	0,7	18	2	2	2						
			С				22	24				С2				1							

подлесок: ЛЩ Р ЧР СРЕДНИЙ

СОСТАВ НЕОДНОРОДНЫЙ, ПОЛНОТА НЕРАВНОМЕРНАЯ, УЧ-ОК ОВРЕМЕНЕН ПРАВОМ АРЕНДЫ

35	, 4	7С3Е	1	25	С	75	25	28	4	2	1	ССЛШ	0,6	25	10	7	1						
			Е				25	26				С2				3	1						

подлесок: ЛЩ Р ЧР СРЕДНИЙ

СОСТАВ НЕОДНОРОДНЫЙ, ПОЛНОТА НЕРАВНОМЕРНАЯ, УЧ-ОК ОВРЕМЕНЕН ПРАВОМ АРЕНДЫ

36	2,6	5С5Е	1	28	С	95	28	32	5	3	1	ССЛШ	0,6	29	75	38	1						
			Е				28	32				С2				37	1						

подрост: 10Е (20) 3,0 м, 2,0 тыс. шт/га

подлесок: ЛЩ Р ЧР СРЕДНИЙ

СОСТАВ НЕОДНОРОДНЫЙ, ПОЛНОТА НЕРАВНОМЕРНАЯ, УЧ-ОК ОВРЕМЕНЕН ПРАВОМ АРЕНДЫ

селекционная оценка: НОРМАЛЬНЫЕ

37	1,0	5С5Е+Б	1	28	С	95	28	32	5	3	1	ССЛШ	0,6	29	29	15	1						
			Е				28	32				С2				14	1						

подрост: 10Е (20) 3,0 м, 1,0 тыс. шт/га

подлесок: ЛЩ Р ЧР СРЕДНИЙ

СОСТАВ НЕОДНОРОДНЫЙ, ПОЛНОТА НЕРАВНОМЕРНАЯ, УЧ-ОК ОВРЕМЕНЕН ПРАВОМ АРЕНДЫ

селекционная оценка: НОРМАЛЬНЫЕ

38	2,9	5С5Е+Б	1	28	С	95	28	32	5	3	1	ССЛШ	0,7	34	99	50	1						
			Е				28	32				С2				49	1						

подлесок: ЛЩ Р ЧР СРЕДНИЙ

СОСТАВ НЕОДНОРОДНЫЙ, ПОЛНОТА НЕРАВНОМЕРНАЯ, УЧ-ОК ОВРЕМЕНЕН ПРАВОМ АРЕНДЫ

селекционная оценка: НОРМАЛЬНЫЕ

