



УТВЕРЖДАЮ:

Должность:

Заместитель

председателя Комитета лесного хозяйства

Московской области

ФИО:

А.В. Прокопченко

Дата:

03.03.2017

Акт
лесопатологического обследования № 149

лесных насаждений Луховицкое лесничества (лесопарка)

Московской области (субъект Российской Федерации)

Способ лесопатологического обследования:

1. Визуальный

2. Инструментальный

Место проведения

Участковое лесничество	Урочище (дача)	Квартал (кварталы)	Выдел (выделы)	Площадь, га
Серебряно-Прудское	-	84	4	2,7
Серебряно-Прудское	-	84	9	3,1

Лесопатологическое обследование проведено на общей площади 5,8 га.

1. Визуальное лесопатологическое обследование.*Наземное Дистанционное

1.1. На площади 2,7 га фактическая таксационная характеристика лесного насаждения соответствует (не соответствует) таксационному описанию (нужное подчеркнуть). Причины несоответствия: -

Список участков с выявленными несоответствиями приведён в приложении 1 к настоящему Акту.

1.2. Лесные насаждения с нарушенной и утраченной устойчивостью выявлены на площади (га):

Участковое лесничество	Урочище (дача)	Площадь, га		Причина ослабления (гибели)
		с нарушенной устойчивостью	с утраченной устойчивостью	
Серебряно-Прудское	-	-	-	
Итого:		0	0	

Состояние обследованных лесных насаждений приведено в приложениях 1.1-1.4 к Акту в зависимости от метода проведения ЛПО.

1.3. В обследованных лесных участках прогнозируется:

Прогноз	Площадь, га
Ослабление лесных насаждений	0
Усыхание лесных насаждений различной степени	0
Развитие очагов вредных организмов	0

1.4. Обнаружено загрязнение лесного участка отходами и выбросами: промышленными
бытовыми

Вид загрязнения	Размеры загрязнения			Объём, кубм	Площадь загрязнения, га
	длина, м	ширина, м	высота, м		
-	0	0	0	0	0
-	0	0	0	0	0

ЗАКЛЮЧЕНИЕ

Оценка текущего санитарного и лесопатологического состояния лесных насаждений, назначенные профилактические мероприятия по защите лесов, агитационные мероприятия:

Санитарное состояние насаждения - удовлетворительное; насаждение - устойчивое.

В насаждении присутствуют ветровал (821), бурелом (822).

Состав насаждения по данным таксационного описания: 5ОС4ЛП1Д+КЛ+В

По состоянию насаждения назначается уборка 100% неликвидной древесины (УНД) на

площади (га): 0,5V на основании Приказа Министерства природных ресурсов РФ от 12.09.2016 №470

Исполнитель работ по проведению лесопатологического обследования:

Ведущий инженер-лесопатолог Дементьев М.А. Дементьев

*Раздел включается в акт, в случае проведения лесопатологического обследования визуальным способом.

1. Визуальное лесопатологическое обследование.*Наземное Дистанционное

1.1. На площади 3,1 га фактическая таксационная характеристика лесного насаждения соответствует (не соответствует) таксационному описанию (нужное подчеркнуть). Причины несоответствия: _____

Список участков с выявленными несоответствиями приведён в приложении 1 к настоящему Акту.

1.2. Лесные насаждения с нарушенной и утраченной устойчивостью выявлены на площади (га):

Участковое лесничество	Урочище (дача)	Площадь, га		Причина ослабления (гибели)
		с нарушенной устойчивостью	с утраченной устойчивостью	
Серебряно-Прудское	-	-	-	
Итого:		0	0	

Состояние обследованных лесных насаждений приведено в приложениях 1.1-1.4 к Акту в зависимости от метода проведения ЛПО.

1.3. В обследованных лесных участках прогнозируется:

Прогноз	Площадь, га
Ослабление лесных насаждений	0
Усыхание лесных насаждений различной степени	0
Развитие очагов вредных организмов	0

1.4. Обнаружено загрязнение лесного участка отходами и выбросами: промышленными
бытовыми

Вид загрязнения	Размеры загрязнения			Объём, кубм	Площадь загрязнения, га
	длина, м	ширина, м	высота, м		
-	0	0	0	0	0
-	0	0	0	0	0

ЗАКЛЮЧЕНИЕ

Оценка текущего санитарного и лесопатологического состояния лесных насаждений, назначенные профилактические мероприятия по защите лесов, агитационные мероприятия:

Санитарное состояние насаждения - удовлетворительное; насаждение - устойчивое.

В насаждении присутствуют ветровал (821), бурелом (822).

Состав насаждения по данным таксационного описания: 70С2КЛ1ЛП

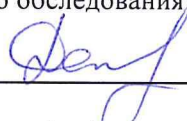
По состоянию насаждения назначается уборка 100% неликвидной древесины (УНД) на

площади (га): 0,3 на основании Приказа Министерства природных ресурсов РФ от 12.09.2016 №470

Исполнитель работ по проведению лесопатологического обследования:

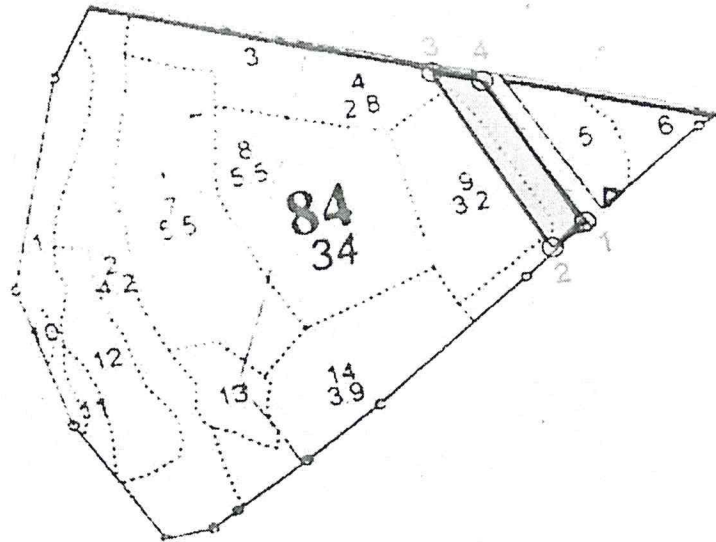
Ведущий инженер-лесопатолог

Дементьев М.А.



*Раздел включается в акт, в случае проведения лесопатологического обследования визуальным способом.

Абрис участка



Номер выдела	Ленты (круговой площадки) перечёта				
	№ ленты (площадки)	длина, м	ширина, м	радиус, м	площадь, га

Номера точек	Координаты	Румбы линий	Длина, м
1-2		ЮЗ:49°00'	53
2-3		СЗ:32°00'	280
3-4		ЮВ:79°30'	64
4-1		ЮВ:33°30'	229

Условные обозначения: _____ - граница выдела

Исполнитель работ по проведению лесопатологического обследования:

Ведущий инженер-лесопатолог Дементьев М.А. Деф
 Дата составления документа 01.03.2017 Телефон 8(496)6321006