



УТВЕРЖДАЮ:

Заместитель председателя
Комитета лесного хозяйства

Московской области

А.В. Прокопченко

27.03.2018

Акт
лесопатологического обследования № 178

лесных насаждений Истринского лесничества (лесопарка)
Московской области (субъект Российской Федерации)

Способ лесопатологического обследования:

1. Визуальный
2. Инструментальный

Место проведения

Участковое лесничество	Урочище (дача)	Квартал (кварталы)	Выдел (выделы)	Площадь, га
Рождественское	Дедовский	50	53	1,8

Лесопатологическое обследование проведено на общей площади 1,8 га.

1. Визуальное лесопатологическое обследование.*Наземное Дистанционное

1.1. На площади 1,8 га фактическая таксационная характеристика лесного насаждения соответствует (не соответствует) таксационному описанию (нужно подчеркнуть). Причины несоответствия _____

Список участков с выявленными несоответствиями приведён в приложении 1 к настоящему Акту.

1.2. Лесные насаждения с нарушенной и утраченной устойчивостью выявлены на площади (га): 0,4

Участковое лесничество	Урочище (дача)	Площадь, га		Причина ослабления (гибели)
		с нарушенной устойчивостью	с утраченной устойчивостью	
Рождественское, кв. 50, выд 53	Дедовский	-	0,4	Бурелом (822), ветровал (821).
Итого:		-	0,4	

Состояние обследованных лесных насаждений приведено в приложениях 1.1-1.4 к Акту в зависимости от метода проведения ЛПО.

1.3. В обследованных лесных участках прогнозируется:

Прогноз	Площадь, га
Ослабление лесных насаждений	-
Усыхание лесных насаждений различной степени	-
Развитие очагов вредных организмов	-

1.4. Обнаружено загрязнение лесного участка отходами и выбросами: промышленными
бытовыми

Вид загрязнения	Размеры загрязнения			Объём, кубм	Площадь загрязнения, га
	длина, м	ширина, м	высота, м		
-	-	-	-	-	-
-	-	-	-	-	-

ЗАКЛЮЧЕНИЕ

Оценка текущего санитарного и лесопатологического состояния лесных насаждений, назначенные профилактические мероприятия по защите лесов, агитационные мероприятия:

Состав насаждения по таксационному описанию 6Е4С

Санитарное состояние насаждения на площади 1,4 га - удовлетворительное.

По санитарному состоянию назначена уборка 100% неликвидной древесины на площади 1,4 га.

Санитарное состояние насаждения на площади 0,4 га - с утраченной устойчивостью.

С целью предотвращения негативных процессов или снижения ущерба от их воздействия назначается проведение сплошной санитарной рубки на площади 0,4 га.

Выборке подлежит 100% свежего ветровала и бурелома.

Крайние сроки проведения: 2020 г.

Причина ослабления и повреждения насаждения - бурелом (822), ветровал (821).

Признаки повреждения деревьев: воздействие шквалистых и ураганных ветров, повлекшие слом стволов деревьев (882), воздействие шквалистых и ураганных ветров, повлекшее изгиб или вывал деревьев (881).

Согласно п.46 приказа № 480 Минприроды РФ от 16.09.2016 г. в лесных насаждениях с наличием более 50% ветровала, бурелома назначение СОМ проводится визуальным способом, а недостающая информация переносится из таксационного описания.

Исполнитель работ по проведению лесопатологического обследования:

ФИО Румянцева Т.Б.

Подпись



*Раздел включается в акт, в случае проведения лесопатологического обследования визуальным способом.

2. Инструментальное обследование лесного участка.**

Выдел 53

2.1. Фактическая таксационная характеристика лесного насаждения соответствует

(не соответствует) (нужное подчеркнуть) таксационному описанию. Причины несоответствия:

Ведомость лесных участков с выявленными несоответствиями таксационным описаниям приведена в приложении 1 к Акту.

2.2. Состояние насаждений:

с нарушенной устойчивостью

с утраченной устойчивостью

причины повреждения:

ветровал(821), бурелом(822)

Заселено (отработано) стволовыми вредителями:

Вид вредителя	Порода	Встречаемость (% заселённых деревьев)	Степень заселения лесного насаждения (слабая, средняя, сильная)
-	-	-	-
-	-	-	-
-	-	-	-

Повреждено огнём:

Вид пожара	Порода	Состояние корневых лап		Состояние корневой шейки		Подсушивание луба	
		процент повреждённых огнём корней	процент деревьев с данным повреждением	ожог корневой шейки по окружности (1/4; 2/4; 3/4; более 3/4)	процент деревьев с данным повреждением	по окружности (1/4; 2/4; 3/4; более 3/4)	процент деревьев с данным повреждением
-	-	-	-	-	-	-	-

Поражено болезнями:

Вид болезни	Порода	Встречаемость (% поражённых деревьев)	Степень поражения лесного насаждения (слабая, средняя, сильная)
-	-	-	-
-	-	-	-
-	-	-	-
-	-	-	-
-	-	-	-

2.3. Выборке подлежит

60 % деревьев, от запаса

в том числе:

ослабленных 0 % (причины назначения) _____ ;

сильно ослабленных 0 % (причины назначения) _____ ;

усыхающих 0 % (причины назначения) _____ ;

свежего сухостоя 0 %;

в том числе: свежего ветровала 0 %;

свежего бурелома 0 %;

в том числе: старого ветровала 34 %;

старого бурелома 26 %;

старого сухостоя 0 %;

аварийных 0 %;

2.4. Полнота лесного насаждения после уборки деревьев, подлежащих рубке, составит

0,2

Критическая полнота для данной категории лесных насаждений составляет

0,5

ЗАКЛЮЧЕНИЕ

С целью предотвращения негативных процессов или снижения ущерба от их воздействия назначено:

Участковое лесничество	Урочище (дача)	Квар-тал	Вы-дел	Площадь выдела, га	Вид мероприятия	Площадь мероприятия, га	По-рода	Запас на выдел, куб. м	Крайние сро-ки проведе-ния
Рождественское	Дедовский	50	53	1,8	СРС	0,4	Е	124,0	2020
Итого				1,8		0,4		124,0	

Ведомость перечета деревьев, назначенных в рубку, и абрис лесного участка прилагаются (приложения 2 и 3 к Акту).

Состояние насаждения - с утраченной устойчивостью на площади 0,4 га.

Средневзвешенная категория состояния лесного участка составляет 6,00.

Технология рубок: сплошно-лесосечная, согласно технологической карте.

Мероприятия, необходимые для предупреждения повреждения или поражения смежных насаждений: своевременное проведение проектируемых мероприятий.

Признаки повреждения деревьев: воздействие шквалистых и ураганных ветров, повлекшие слом стволов деревьев (882), воздействие шквалистых и ураганных ветров, повлекшее изгиб или вывал деревьев (881).

Причина ослабления и повреждения насаждения - ветровал (821), бурелом (822),

Меры по обеспечению возобновления: лесные культуры.

Крайние сроки проведения: 2020 г.

Выборке подлежит 100% свежего ветровала и бурелома.

Запас выбираемой древесины по таксационному описанию на лесном участке составляет 310 куб.м./га,

Согласно п.46 приказа № 480 Минприроды РФ от 16.09.2016 г. в лесных насаждениях с наличием более 50% ветровала, бурелома назначение СОМ проводится визуальным способом, а недостающая информация переносится из таксационного описания.

Согласно п.40 приказа № 470 Минприроды РФ от 12.09.2016 г. сплошная санитарная рубка проводится в лесных насаждениях, в которых после уборки деревьев, подлежащих рубке, полнота становится ниже предельных величин, при которых обеспечивается способность древостоев выполнять функции, соответствующие категориям защитных лесов или целевому назначению.

Сведения для расчёта степени повреждения:

год образования старого сухостоя _____;

основная причина повреждения древесины ветровал (821), бурелом (822);

Дата проведения обследований 05.10 2017 год.

Исполнитель работ по проведению лесопатологического обследования:

ФИО Румянцева Т.Б.

Подпись



** Раздел включается в акт в случае проведения лесопатологического обследования инструментальным способом.

2017 г.

Октябрь
(месяц)

Результаты проведения лесопатологического обследования лесных насаждений за

Субъект Российской Федерации Московская область Лесничество (лесопарк) Истринское

Участковое лесничество Рождественское Урочище (лесная дача) Деловский

1	2	3	4	5	6	7	Таксационная характеристика лесного насаждения										Распределение деревьев по категориям состояния, % от запаса					29	30	31	32	33		35					
							8	9	10	11	12	13	14	15	16	17	18	19	20	21	22					23	24		25	26	27	28	34
Номер квартала	Номер выдела	Площадь выдела, га	Лесное назначение лесов	Категория защитных лесов	Номер лесопатологического выдела	Площадь лесопатологического выдела, га	состав	порода	возраст	средняя высота, м	средний диаметр, см	тип леса	полнота	бонитет	запас, куб. м/га	Число деревьев на пробе, шт.	без признаков ослабления	ослабленные	сильно ослабленные	усыхающие	свежий сухостой	старый сухостой	свежий ветровал	старый ветровал	свежий бурелом	старый бурелом	аварийные деревья	Признаки повреждения деревьев	Доля поврежденных деревьев, %	Причина ослабления, повреждения	Подлежит рубке, %	Назначенные мероприятия	КС
50	53	1,8	Защитные	1 и 2 пояс санит. охр. зон санит.	1	0,4	БЕАС	Е	110	29	32	ЕСЛШ	0,5	1	310	-	-	-	-	-	-	-	34	-	26	-	882, 881	60	822, 821	100	СРС	0,4	6,00
50	53	1,8	Защитные	1 и 2 пояс санит. охр. зон санит.	2	1,4	БЕАС	Е	110	29	32	ЕСЛШ	0,5	1	310	-	-	-	-	-	-	-	-	-	-	-	-	-	-	-	УНД	1,4	-

Показатели, не соответствующие таксационному описанию отмечаются «*».
Исполнитель работ по проведению лесопатологического обследования:

ФИО Румянцева Т.Б. Подпись Телев

Дата составления документа 19.03.2018 Телефон (495)994-61-28

**Результаты проведения лесопатологических обследований лесных насаждений
с использованием авиационных средств**

Субъект Российской Федерации _____ Лесничество (лесопарк) _____
 Участковое лесничество _____ Урочище (лесная дача) _____
 Государственный и регистрационный знаки летательного аппарата _____
 Изготовитель, тип летательного аппарата _____
 Серийный идентификационный номер воздушного судна _____

Дата вылета _____ Местное время вылета _____ Пункт вылета _____ Время полёта _____

1	2	3	4	5	6	Доля усыхающих и погибших деревьев, %								Степень повреждения полога, %		17	18	Назначенные мероприятия																			
						7	8	9	10	11	12	13	14	15	16			19	20	21																	
1	Номер квартала	Номер вылета	Номер лесопатологического вылета	Площадь лесопатологического вылета, га	Перечень таксационных выделов, входящих в лесопатологический выдел	Повреждаемая порода	Усыхающие	8	свежий сухостой	9	старый сухостой	10	свежий ветровал	11	свежий бурелом	12	старый ветровал	13	старый бурелом	14	аварийные деревья	15	дефолция	16	деформация	17	Тип распределения повреждённых (погибших) деревьев (равномерное, групповое, куртинное, сплошное усыхание (повреждение))	18	Причина повреждения	19	вид	20	площадь, га	21	Сроки проведения		
-	-	-	-	-	-	-	-	-	-	-	-	-	-	-	-	-	-	-	-	-	-	-	-	-	-	-	-	-	-	-	-	-	-	-	-	-	-

Исполнитель работ по проведению лесопатологических обследований:

ФИО Румянцева Т.Б. Подпись *Т.Б.*
 Дата составления документа 18.08.2017 Телефон 994-61-28

Ведомость перечета деревьев назначенных в рубку

ВРЕМЕННАЯ ПРОБНАЯ ПЛОЩАДЬ № 1

Субъект Российской Федерации Московская область
Лесничество (лесопарк) Рождественское . Квартал 50 . Выдел 53
Площадь 0,4 га,
Номер очага вредных организмов _____ Размер пробной площади 0,4 га.
Таксационная характеристика:
тип леса ЕСЛШ состав 6Е4С возраст 110 бонитет 1
полнота 0,5 запас на га 310,0 возобновление -
Время и причина ослабления лесного насаждения:
Причина ослабления и повреждения насаждения - ветровал (821), бурелом (822) 2017г.

Тип очага вредных организмов: эпизодический, хронический (подчеркнуть).

Фаза развития очага вредных организмов: начальная, нарастания численности, собственно вспышка, кризис (подчеркнуть) затухший очаг.

Состояние лесного насаждения: с утраченной устойчивостью на площади 0,4 га

Намечаемые мероприятия: с целью предотвращения негативных процессов или снижения ущерба

от их воздействия назначается сплошная санитарная рубка на площади 0,4 га

Меры по обеспечению возобновления: лесные культуры.

Исполнитель работ по проведению лесопатологического обследования:

ФИО Румянцева Т.Б.

Подпись 

Дата составления документа 19.03.2014

Телефон 994-61-28

ВЕДОМОСТЬ ПЕРЕЧЕТА ДЕРЕВЬЕВ

Порода: Итого

ступени толщины, см	Количество деревьев по категориям состояния, шт.																	Всего деревьев по ступеням толщины	
	I	II	III	IV		V		VI			ветровал, бурелом			аварийные деревья			шт.	в т.ч. подлежат рубке, %	
				НЗ	З	НЗ	З	НЗ	З	О	НЗ	З	О	НЗ	З	О			
1	2	3	4	5	6	7	8	9	10	11	12	13	14	15	16	17	18	19	
8	-	-	-	-	-	-	-	-	-	-	-	-	-	-	-	-	-	-	
12	-	-	-	-	-	-	-	-	-	-	-	-	-	-	-	-	-	-	
16	-	-	-	-	-	-	-	-	-	-	-	-	-	-	-	-	-	-	
20	-	-	-	-	-	-	-	-	-	-	-	-	-	-	-	-	-	-	
24	-	-	-	-	-	-	-	-	-	-	-	-	-	-	-	-	-	-	
28	-	-	-	-	-	-	-	-	-	-	-	-	-	-	-	-	-	-	
32	-	-	-	-	-	-	-	-	-	-	-	-	-	-	-	-	-	-	
36	-	-	-	-	-	-	-	-	-	-	-	-	-	-	-	-	-	-	
40	-	-	-	-	-	-	-	-	-	-	-	-	-	-	-	-	-	-	
44	-	-	-	-	-	-	-	-	-	-	-	-	-	-	-	-	-	-	
48	-	-	-	-	-	-	-	-	-	-	-	-	-	-	-	-	-	-	
52	-	-	-	-	-	-	-	-	-	-	-	-	-	-	-	-	-	-	
56	-	-	-	-	-	-	-	-	-	-	-	-	-	-	-	-	-	-	
итого	-	-	-	-	-	-	-	-	-	-	-	-	-	-	-	-	-	-	
Итого, %	-	-	-	-	-	-	-	-	-	-	-	-	-	-	-	-	-	-	
Итого по запасу	-	-	-	-	-	-	-	-	-	-	-	-	-	-	-	-	-	-	
Итого % по запасу	-	-	-	-	-	-	-	-	-	-	-	-	-	-	-	-	-	-	

Порода: Ель

ступени толщины, см	Количество деревьев по категориям состояния, шт.																	Всего деревьев по ступеням толщины	
	I	II	III	IV		V		VI			ветровал, бурелом			аварийные деревья			шт.	в т.ч. подлежат рубке, %	
				НЗ	З	НЗ	З	НЗ	З	О	НЗ	З	О	НЗ	З	О			
1	2	3	4	5	6	7	8	9	10	11	12	13	14	15	16	17	18	19	
8	-	-	-	-	-	-	-	-	-	-	-	-	-	-	-	-	-	-	
12	-	-	-	-	-	-	-	-	-	-	-	-	-	-	-	-	-	-	
16	-	-	-	-	-	-	-	-	-	-	-	-	-	-	-	-	-	-	
20	-	-	-	-	-	-	-	-	-	-	-	-	-	-	-	-	-	-	
24	-	-	-	-	-	-	-	-	-	-	-	-	-	-	-	-	-	-	
28	-	-	-	-	-	-	-	-	-	-	-	-	-	-	-	-	-	-	
32	-	-	-	-	-	-	-	-	-	-	-	-	-	-	-	-	-	-	
36	-	-	-	-	-	-	-	-	-	-	-	-	-	-	-	-	-	-	
40	-	-	-	-	-	-	-	-	-	-	-	-	-	-	-	-	-	-	
44	-	-	-	-	-	-	-	-	-	-	-	-	-	-	-	-	-	-	
48	-	-	-	-	-	-	-	-	-	-	-	-	-	-	-	-	-	-	
52	-	-	-	-	-	-	-	-	-	-	-	-	-	-	-	-	-	-	
56 и более	-	-	-	-	-	-	-	-	-	-	-	-	-	-	-	-	-	-	
итого	-	-	-	-	-	-	-	-	-	-	-	-	-	-	-	-	-	-	
Итого, %	-	-	-	-	-	-	-	-	-	-	-	-	-	-	-	-	-	-	
Итого по запасу	-	-	-	-	-	-	-	-	-	-	-	-	-	-	-	-	-	-	
Итого % по запасу	-	-	-	-	-	-	-	-	-	-	-	-	-	-	-	-	-	-	

Порода: Сосна

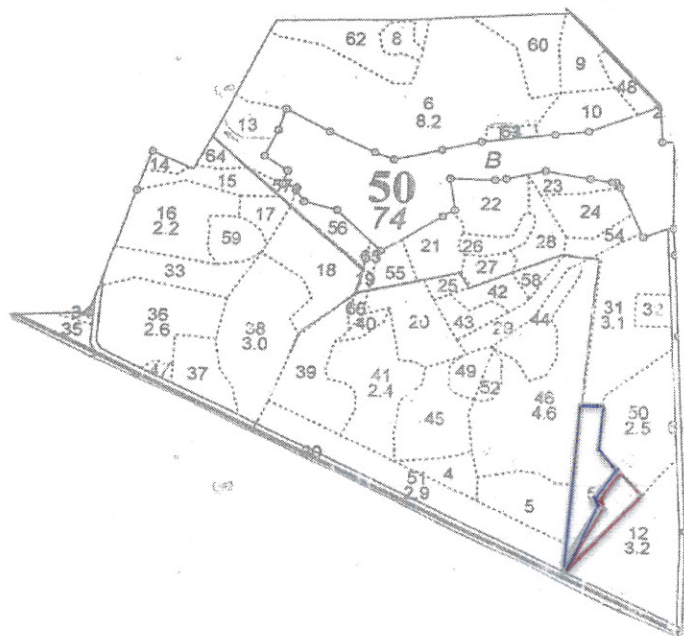
ступени толщины, см	Количество деревьев по категориям состояния, шт.																	Всего деревьев по ступеням толщины	
	I	II	III	IV		V		VI			ветровал, бурелом			аварийные деревья			шт.	в т.ч. подлежат рубке, %	
				НЗ	З	НЗ	З	НЗ	З	О	НЗ	З	О	НЗ	З	О			
1	2	3	4	5	6	7	8	9	10	11	12	13	14	15	16	17	18	19	
8	-	-	-	-	-	-	-	-	-	-	-	-	-	-	-	-	-	-	
12	-	-	-	-	-	-	-	-	-	-	-	-	-	-	-	-	-	-	
16	-	-	-	-	-	-	-	-	-	-	-	-	-	-	-	-	-	-	
20	-	-	-	-	-	-	-	-	-	-	-	-	-	-	-	-	-	-	
24	-	-	-	-	-	-	-	-	-	-	-	-	-	-	-	-	-	-	
28	-	-	-	-	-	-	-	-	-	-	-	-	-	-	-	-	-	-	
32	-	-	-	-	-	-	-	-	-	-	-	-	-	-	-	-	-	-	
36	-	-	-	-	-	-	-	-	-	-	-	-	-	-	-	-	-	-	
40	-	-	-	-	-	-	-	-	-	-	-	-	-	-	-	-	-	-	
44	-	-	-	-	-	-	-	-	-	-	-	-	-	-	-	-	-	-	
48	-	-	-	-	-	-	-	-	-	-	-	-	-	-	-	-	-	-	
52	-	-	-	-	-	-	-	-	-	-	-	-	-	-	-	-	-	-	
56	-	-	-	-	-	-	-	-	-	-	-	-	-	-	-	-	-	-	
итого	-	-	-	-	-	-	-	-	-	-	-	-	-	-	-	-	-	-	
Итого, %	-	-	-	-	-	-	-	-	-	-	-	-	-	-	-	-	-	-	
Итого по запасу	-	-	-	-	-	-	-	-	-	-	-	-	-	-	-	-	-	-	
Итого % по запасу	-	-	-	-	-	-	-	-	-	-	-	-	-	-	-	-	-	-	

Примечание: НЗ - незаселенное, З - заселенное, О - отработанное вредителями.

Абрис участка



Рождественское участковое лесничество кв. 50-Д вид. 53 пл. 0,4 га

М 1:10 000

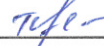


Номер выдела	Ленты (круговой площадки) перечёта				
	№ ленты (площадки)	длина, м	ширина, м	радиус, м	площадь, га
53	-	-	-	-	0,4

Номера точек	Координаты	Румбы линий	Длина, м	Номера точек	Координаты	Румбы линий	Длина, м
1-2	-	СВ:29	104,2	4-5	-	ЮВ:43	57
2-3	-	СЗ:39	16,2	5-1	-	ЮЗ:42,8	163,9
3-4	-	СВ:20	66,5	-	-	-	-

Условные обозначения:  Границы участка СРС
 Границы участка УНД

ФИО Румянцева Т.Б.

Подпись 

Дата составления документа

19.03.2019

Телефон 994-61-28

