

УТВЕРЖДАЮ:

Должность: Заместитель  
председателя Комитета лесного хозяйства  
Московской области

Ф.И.О: А.В. Прокопченко

Дата: 03.03.2017

**Акт**  
лесопатологического обследования № 171

лесных насаждений Егорьевского лесничества (лесопарка)  
Московской области (субъект Российской Федерации)

Способ лесопатологического обследования:

1. Визуальный   
2. Инструментальный

Место проведения

Участковое лесничество	Урочище (дача)	Квартал (кварталы)	Выдел (выделы)	Площадь, га
Пешурское		3	70	12
			71	3,7
			76	3,4

Лесопатологическое обследование проведено на общей площади 19,1 га.

**1. Визуальное лесопатологическое обследование.\***Наземное Дистанционное 

1.1. На площади 12 га фактическая таксационная характеристика лесного насаждения **соответствует** (не соответствует) таксационному описанию (нужное подчеркнуть). Причины несоответствия \_\_\_\_\_

Список участков с выявленными несоответствиями приведён в приложении 1 к настоящему Акту.

1.2. Лесные насаждения с нарушенной и утраченной устойчивостью выявлены на площади \_\_\_\_\_ га \_\_\_\_\_

Участковое лесничество	Урочище (дача)	Площадь, га		Причина ослабления (гибели)
		с нарушенной устойчивостью	с утраченной устойчивостью	
-	-	-	-	-
Итого:				

Состояние обследованных лесных насаждений приведено в приложениях 1.1-1.4 к Акту в зависимости от метода проведения ЛПО.

1.3. В обследованных лесных участках прогнозируется:

Прогноз	Площадь, га
Ослабление лесных насаждений	
Усыхание лесных насаждений различной степени	
Развитие очагов вредных организмов	

1.4. Обнаружено загрязнение лесного участка отходами и выбросами: промышленными   
бытовыми

Вид загрязнения	Размеры загрязнения			Объём, кубм	Площадь загрязнения, га
	длина, м	ширина, м	высота, м		

**ЗАКЛЮЧЕНИЕ**

Оценка текущего санитарного и лесопатологического состояния лесных насаждений, назначенные профилактические мероприятия по защите лесов, агитационные мероприятия:

*Санитарное состояние насаждения - удовлетворительное;*

*состав насаждения по данным таксационного описания 5С4Е1Б*

*В насаждении присутствуют бурелом (822) и ветровал (821)*

*По состоянию насаждения назначена назначена*

*уборка 100% неликвидной древесины (УНД) на площади 2,8 га*

Исполнитель работ по проведению лесопатологического обследования:

ФИО Почечуй А.С.

Подпись 

\*Раздел включается в акт, в случае проведения лесопатологического обследования визуальным способом.

**1. Визуальное лесопатологическое обследование.\***Наземное Дистанционное 

1.1. На площади 3,7 га фактическая таксационная характеристика лесного насаждения **соответствует** (не соответствует) таксационному описанию (нужное подчеркнуть). Причины несоответствия \_\_\_\_\_

Список участков с выявленными несоответствиями приведён в приложении 1 к настоящему Акту.

1.2. Лесные насаждения с нарушенной и утраченной устойчивостью выявлены на площади \_\_\_\_\_ га \_\_\_\_\_

Участковое лесничество	Урочище (дача)	Площадь, га		Причина ослабления (гибели)
		с нарушенной устойчивостью	с утраченной устойчивостью	
-	-	-	-	-
Итого:				

Состояние обследованных лесных насаждений приведено в приложениях 1.1-1.4 к Акту в зависимости от метода проведения ЛПО.

1.3. В обследованных лесных участках прогнозируется:

Прогноз	Площадь, га
Ослабление лесных насаждений	
Усыхание лесных насаждений различной степени	
Развитие очагов вредных организмов	

1.4. Обнаружено загрязнение лесного участка отходами и выбросами: промышленными   
бытовыми

Вид загрязнения	Размеры загрязнения			Объём, кубм	Площадь загрязнения, га
	длина, м	ширина, м	высота, м		

**ЗАКЛЮЧЕНИЕ**

Оценка текущего санитарного и лесопатологического состояния лесных насаждений, назначенные профилактические мероприятия по защите лесов, агитационные мероприятия:

*Санитарное состояние насаждения - удовлетворительное;*

*состав насаждения по данным таксационного описания 7С1Е2Б*

*В насаждении присутствуют бурелом (822) и ветровал (821)*

*По состоянию насаждения назначена назначена*

*уборка 100% неликвидной древесины (УНД) на площади 3,3 га*

Исполнитель работ по проведению лесопатологического обследования:

ФИО Почечуй А.С.

Подпись 

\*Раздел включается в акт, в случае проведения лесопатологического обследования визуальным способом.

**1. Визуальное лесопатологическое обследование.\***

Наземное

Дистанционное

1.1. На площади 3,4 га фактическая таксационная характеристика лесного насаждения **соответствует** (не соответствует) таксационному описанию (нужное подчеркнуть). Причины несоответствия \_\_\_\_\_

Список участков с выявленными несоответствиями приведён в приложении 1 к настоящему Акту.

1.2. Лесные насаждения с нарушенной и утраченной устойчивостью выявлены на площади \_\_\_\_\_ га \_\_\_\_\_

Участковое лесничество	Урочище (дача)	Площадь, га		Причина ослабления (гибели)
		с нарушенной устойчивостью	с утраченной устойчивостью	
-	-	-	-	-
Итого:				

Состояние обследованных лесных насаждений приведено в приложениях 1.1-1.4 к Акту в зависимости от метода проведения ЛПО.

1.3. В обследованных лесных участках прогнозируется:

Прогноз	Площадь, га
Ослабление лесных насаждений	
Усыхание лесных насаждений различной степени	
Развитие очагов вредных организмов	

1.4. Обнаружено загрязнение лесного участка отходами и выбросами: промышленными   
бытовыми

Вид загрязнения	Размеры загрязнения			Объём, кубм	Площадь загрязнения, га
	длина, м	ширина, м	высота, м		

**ЗАКЛЮЧЕНИЕ**

Оценка текущего санитарного и лесопатологического состояния лесных насаждений, назначенные профилактические мероприятия по защите лесов, агитационные мероприятия:

*Санитарное состояние насаждения - удовлетворительное;*

*состав насаждения по данным таксационного описания 7Б2Ос1С*

*В насаждении присутствуют бурелом (822) и ветровал (821)*

*По состоянию насаждения назначена назначена*

*уборка 100% неликвидной древесины (УНД) на площади 0,3 га*

---



---



---



---



---



---



---



---

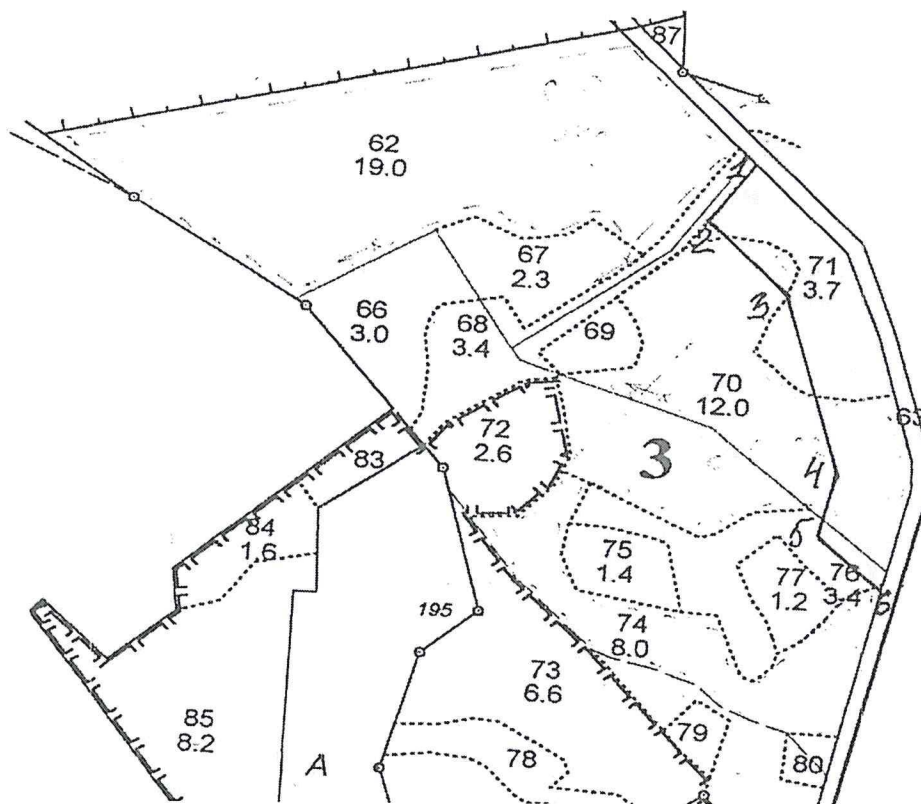
Исполнитель работ по проведению лесопатологического обследования:

ФИО Почечуй А.С.

Подпись 

\*Раздел включается в акт, в случае проведения лесопатологического обследования визуальным способом.

### Абрис участка



Выд.70-2,8 га  
Выд.71-3,3 га  
Выд.76-0,3 га

Номер выдела	Ленты (круговой площадки) перечёта				
	№ ленты (площадки)	длина, м	ширина, м	радиус, м	площадь, га

Номера точек	Координаты	Румбы линий	Длина, м

Условные обозначения: \_\_\_\_\_ - граница выдела

Исполнитель работ по проведению лесопатологического обследования:  
ФИО \_\_\_\_\_ Почечуй А.С.

Подпись \_\_\_\_\_

Дата составления документа

01.03.2017

Телефон

8-985-465-38-45