



А.В. Прокопченко
УТВЕРЖДАЮ:
Заместитель председателя
Комитета лесного хозяйства
Московской области
А.В. Прокопченко
27.03.2018

Акт
лесопатологического обследования № 190

лесных насаждений Истринского лесничества (лесопарка)
Московской области (субъект Российской Федерации)

Способ лесопатологического обследования:

1. Визуальный
2. Инструментальный

Место проведения

Участковое лесничество	Урочище (дача)	Квартал (кварталы)	Выдел (выделы)	Площадь, га
Филатовское	-	50	27	6,8
Филатовское	-	50	32	2,0
Филатовское	-	50	34	3,5

Лесопатологическое обследование проведено на общей площади 12,3 га.

1. Визуальное лесопатологическое обследование.*

Наземное

Дистанционное

1.1. На площади 6,8 га фактическая таксационная характеристика лесного насаждения соответствует (не соответствует) таксационному описанию (нужное подчеркнуть). Причины несоответствия _____

Список участков с выявленными несоответствиями приведён в приложении 1 к настоящему Акту.

1.2. Лесные насаждения с нарушенной и утраченной устойчивостью выявлены _____ на площади - га.

Участковое лесничество	Урочище (дача)	Площадь, га		Причина ослабления (гибели)
		с нарушенной устойчивостью	с утраченной устойчивостью	
Итого:				

Состояние обследованных лесных насаждений приведено в приложениях 1.1-1.4 к Акту в зависимости от метода проведения ЛПО.

1.3. В обследованных лесных участках прогнозируется:

Прогноз	Площадь, га
Ослабление лесных насаждений	
Усыхание лесных насаждений различной степени	
Развитие очагов вредных организмов	

1.4. Обнаружено загрязнение лесного участка отходами и выбросами: промышленными
бытовыми

Вид загрязнения	Размеры загрязнения			Объём, кубм	Площадь загрязнения, га
	длина, м	ширина, м	высота, м		

ЗАКЛЮЧЕНИЕ

Оценка текущего санитарного и лесопатологического состояния лесных насаждений, назначенные профилактические мероприятия по защите лесов, агитационные мероприятия:

Санитарное состояние насаждения - удовлетворительное; насаждение - устойчивое.

Состав насаждения по таксационному описанию 7Е1С2Б

В насаждении присутствуют бурелом (822) и ветровал (821)

По состоянию насаждения назначена 100% уборка неликвидной древесины на площади 0,7 га на основании Приказа Министерства природных

ресурсов и экологии РФ от 12.09.2016 № 470.

С целью предотвращения негативных процессов или снижения ущерба от их воздействия необходимо проводить надзор за состоянием насаждения на площади 6,1 га.

Исполнитель работ по проведению лесопатологического обследования:

ФИО Румянцева Т.Б.

Подпись _____



*Раздел включается в акт, в случае проведения лесопатологического обследования визуальным способом.

1. Визуальное лесопатологическое обследование.*

Наземное

Дистанционное

1.1. На площади 2,0 га фактическая таксационная характеристика лесного насаждения **соответствует** (не соответствует) таксационному описанию (нужное подчеркнуть). Причины несоответствия _____

Список участков с выявленными несоответствиями приведён в приложении 1 к настоящему Акту.

1.2. Лесные насаждения с нарушенной и утраченной устойчивостью выявлены _____ на площади - га.

Участковое лесничество	Урочище (дача)	Площадь, га		Причина ослабления (гибели)
		с нарушенной устойчивостью	с утраченной устойчивостью	
Итого:				

Состояние обследованных лесных насаждений приведено в приложениях 1.1-1.4 к Акту в зависимости от метода проведения ЛПО.

1.3. В обследованных лесных участках прогнозируется:

Прогноз	Площадь, га
Ослабление лесных насаждений	
Усыхание лесных насаждений различной степени	
Развитие очагов вредных организмов	

1.4. Обнаружено загрязнение лесного участка отходами и выбросами: промышленными
бытовыми

Вид загрязнения	Размеры загрязнения			Объём, кубм	Площадь загрязнения, га
	длина, м	ширина, м	высота, м		

ЗАКЛЮЧЕНИЕ

Оценка текущего санитарного и лесопатологического состояния лесных насаждений, назначенные профилактические мероприятия по защите лесов, агитационные мероприятия:

Санитарное состояние насаждения - удовлетворительное; насаждение - устойчивое.

Состав насаждения по таксационному описанию 5Е1С4Е+Б

В насаждении присутствуют бурелом (822) и ветровал (821)

По состоянию насаждения назначена 100% уборка неликвидной древесины на площади 1,4 га на основании Приказа Министерства природных

ресурсов и экологии РФ от 12.09.2016 № 470.

С целью предотвращения негативных процессов или снижения ущерба от их воздействия необходимо проводить надзор за состоянием насаждения на площади 0,6 га.

Исполнитель работ по проведению лесопатологического обследования:

ФИО Румянцева Т.Б.

Подпись Теле-

*Раздел включается в акт, в случае проведения лесопатологического обследования визуальным способом.

1. Визуальное лесопатологическое обследование.*

Наземное

Дистанционное

1.1. На площади 3,5 га фактическая таксационная характеристика лесного насаждения соответствует (не соответствует) таксационному описанию (нужное подчеркнуть). Причины несоответствия _____

Список участков с выявленными несоответствиями приведён в приложении 1 к настоящему Акту.

1.2. Лесные насаждения с нарушенной и утраченной устойчивостью выявлены _____ на площади - га.

Участковое лесничество	Урочище (дача)	Площадь, га		Причина ослабления (гибели)
		с нарушенной устойчивостью	с утраченной устойчивостью	
Итого:				

Состояние обследованных лесных насаждений приведено в приложениях 1.1-1.4 к Акту в зависимости от метода проведения ЛПО.

1.3. В обследованных лесных участках прогнозируется:

Прогноз	Площадь, га
Ослабление лесных насаждений	
Усыхание лесных насаждений различной степени	
Развитие очагов вредных организмов	

1.4. Обнаружено загрязнение лесного участка отходами и выбросами: промышленными
бытовыми

Вид загрязнения	Размеры загрязнения			Объём, кубм	Площадь загрязнения, га
	длина, м	ширина, м	высота, м		

ЗАКЛЮЧЕНИЕ

Оценка текущего санитарного и лесопатологического состояния лесных насаждений, назначенные профилактические мероприятия по защите лесов, агитационные мероприятия:

Санитарное состояние насаждения - удовлетворительное; насаждение - устойчивое.

Состав насаждения по таксационному описанию 4Е2С2Б2Е+ОС

В насаждении присутствуют бурелом (822) и ветровал (821)

По состоянию насаждения назначена 100% уборка неликвидной древесины на площади 2,0 га на основании Приказа Министерства природных ресурсов и экологии РФ от 12.09.2016 № 470.

С целью предотвращения негативных процессов или снижения ущерба от их воздействия необходимо проводить надзор за состоянием насаждения на площади 1,5 га.

Исполнитель работ по проведению лесопатологического обследования:

ФИО Румянцева Т.Б.

Подпись Теле

*Раздел включается в акт, в случае проведения лесопатологического обследования визуальным способом.

Результаты проведения лесопатологического обследования лесных насаждений за

2017 г.

Октябрь
(месяц)

Истринское

Лесничество (лесопарк)

Московская область

Субъект Российской Федерации

Участковое лесничество

Филатовское

Урочище (лесная дача)

Номер квартала	Номер выдела	Площадь выдела, га	Лесное назначение	Категория защитных лесов	Номер лесопатологического участка	Площадь лесопатологического участка, га	Номер выдела в лесопатологическом участке	Таксационная характеристика лесного насаждения										Число деревьев на пробе, шт.	Распределение деревьев по категориям состояния, % от запаса												Признаки повреждения деревьев	Доля поврежденных деревьев, %	Причина ослабления, повреждения	Поджег рубке, %	Назначенные мероприятия	
								состав	порода	возраст	средняя высота, м	средний диаметр, см	тип леса	плотота	бонитет	запас, куб. м/га	без признаков ослабления		ослабленные	ослабленные сильно	ослабленные усыхающие	свежий сухостой	старый сухостой	свежий ветровал	старый ветровал	свежий бурелом	старый бурелом	аварийные деревья	признаки повреждения	Лесничества					площадь, га	вид
50	27	6,8	Защитные	Охр. Водост. 1 и 2 пояс зон санит.	6	1	0,7	7Е1С2Б	Е	95	28	32	ЕЛШ	0,6	1	360	17	18	19	20	21	22	23	24	25	26	27	28	29	30	31	32	33	34	УНД	0,7
	32	2,0	Защитные	Охр. Водост. 1 и 2 пояс зон санит.	2	2	1,4	5Е1С4Е+Б	Е	110	30	40	ЕЧПШ	0,6	1	360	-	-	-	-	-	-	-	-	-	-	-	-	-	-	-	-	-	УНД	1,4	
	34	3,5	Защитные	Охр. Водост. 1 и 2 пояс зон санит.	3	3	2,0	4Е2С2Б2Е+ОС	Е	110	30	44	ЕЛШ	0,6	1	360	-	-	-	-	-	-	-	-	-	-	-	-	-	-	-	-	-	-	УНД	2,0

Показатели, не соответствующие таксационному описанию отмечаются «*».

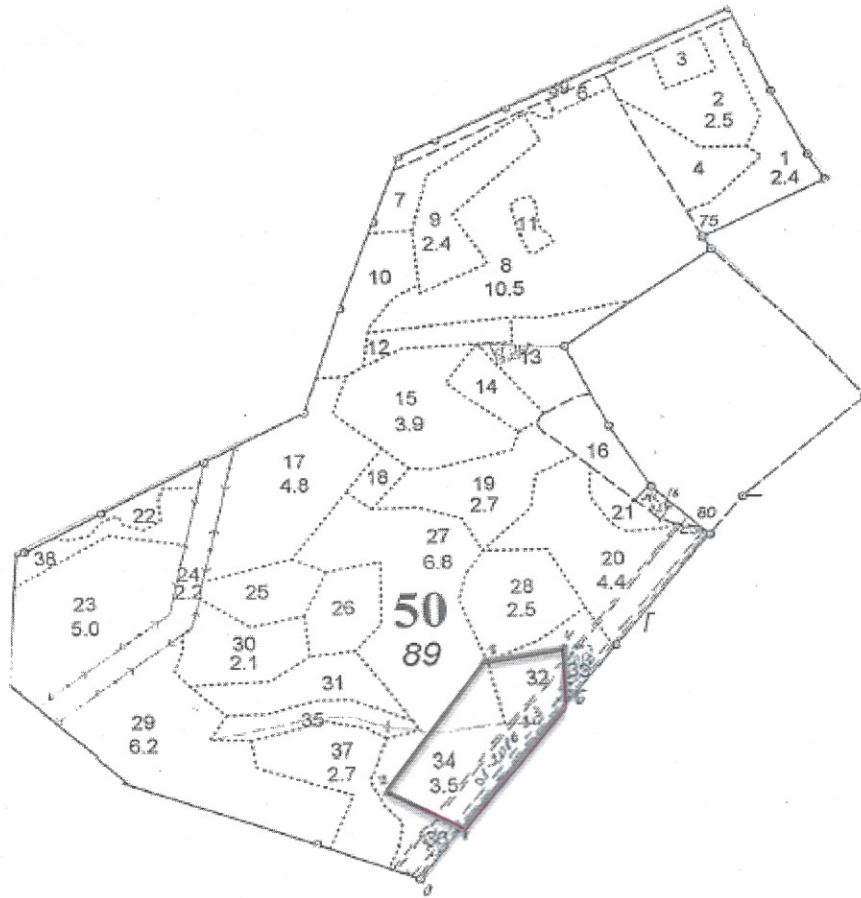
Исполнитель работ по проведению лесопатологического обследования:

ФИО Румянцева Т.Б. Подпись *Т.Б. Румянцев*

Дата составления документа 19.03.2018 Телефон 994-61-28

Абрис участка

M 1:10000



Номер выдела	Ленты (круговой площадки) перечёта				
	№ ленты (площадки)	длина, м	ширина, м	радиус, м	площадь, га

Номера точек	Координаты	Румбы линий	Длина, м

Условные обозначения:

Исполнитель работ по проведению лесопатологического обследования:

ФИО Румянцева Т.Б.

Подпись Т.Б. Румянцева

Дата составления документа 19.03.2018

Телефон (495)-994-61-28

№ выдела	Площадь	Состав. подрост, пойма, рельеф, особенности выдела. Отметка о порослевом происх. Наимен. катег. незалес. земель. Хар. лесных культур кадастров. оценка	Высота	Высота	Элемент	Высота	Высота	Диаметр	Класс	Группа	Тип леса	Полнота	Запас сырой древесины, дес. МЗ		Класс	Запас на выделе, дес. МЗ	Хозяйственные мероприятия							
													Сумма	на общий				Состояние	Состояние					
1	2	3	4	5	6	7	8	9	10	11	12	13	14	15	16	17	18	19	20	21	22	23	24	
33	, 2	БОЛОТО НИЗИННОЕ, ОСОКОВОЕ, зарастание 30% ЛЕШИНА																						
34	3, 5	4E2C2B2E+OC	1	28	E	110	30	44	6	4	1	ЕСЛШ	0,6	36	126	51	1	2						
					C		30	44				C2				25	1							
					E	90	28	40								25	2							
					E	55	22	24								25	1							
					OC	90																		
							подрост: 10E (30) 3,0 м, 1,0 тыс. шт/га																	
							подлесок: ЛЩ РЕДКИЙ																	
							СОСТАВ НЕОДНОРОДНЫЙ, ПОЛНОТА НЕРАВНОМЕРНАЯ, РАЗМЕШЕНИЕ ПОДРОСТА ГРУП.																	
							селекционная оценка: НОРМАЛЬНЫЕ																	
35	1, 2	5E5B+E	1	24	E	75	24	24	4	2	1	ЕПРЧ	0,3	14	17	9	1							
					E		24	30				C4				8	3							
					E	95																		
							подлесок: ЛЩ КРП ГУСТОЙ																	
36	, 2	БОЛОТО НИЗИННОЕ, ОСОКОВОЕ, зарастание 30% ИВА КУСТАРН.																						
37	2, 7	ПОЛЯНА ДЛЯ ОТДЫХА																						
38	1, 2	ПОЛЯНА ДЛЯ ОТДЫХА																						
39	1, 0	ДОРОГА АВТОМОБ. ИСК. ПОК ОБЩЕГО ПОЛЬЗОВАНИЯ, ШЕБЕНЧАТАЯ, ширина 15,0 м, протяженность 0,6 км, УДОВОЛЕТВОРИТЕЛЬНОЕ ИСП. БЕЗ РАЗРЕШИТЕЛЬНЫХ ДОК.																						
40	, 1	РУЧЕЙ																						
							ширина 2,0 м, протяженность 0,6 км																	
41	, 3	ДОРОГА АВТОМОБ. ГРУНТОВ ОБЩЕГО ПОЛЬЗОВАНИЯ, ширина 5,0 м, протяженность 0,6 км, УДОВОЛЕТВОРИТЕЛЬНОЕ																						
42	, 2	ГРАНИЦА ОКРУЖНАЯ																						
							ширина 0,5 м, протяженность 3,1 км, ЗАРОСШАЯ																	
							Итого по кварталу																	
							89,0																	
							по составляющим породам																	
							2055																	
							39																	

РАЗРУБКА



УСТР. МЕСТ. ОТД

№	Пло- щадь, га	Состав. Подрост, по вы- де- ла	Я- Вы- Эле- мент ле- са	У- ру- са- Хар. Кадастр.	Воз- ра- ст	Вы- со- та пр	Ди- ам- ет р	Кл- ас- с во- зр- ас- та	Гр- уп- па- ни те зр- ас- та	Тип леса	Полн- ота Сумм а пл- оша- дей се- ней	Запас леса, на 1 га	Запас сырора- ста, дес. МЗ	Кл- ас- с то- ва- рн- ос- ти	Запас на выделе, дес. МЗ	Хозяйственные мероприятия							
																	14	15	16	17	18	19	20
1	2	3	4	5	6	7	8	9	10	11	12	13	14	15	16	17	18	19	20	21	22	23	24
<p>Б 90 27 36 подрост: 10Е (10) 3,0 м, подлесок: КРЛ ЛЩ СРЕДНИЙ СОСТАВ НЕОДНОРОДНЫЙ, ПОЛНОТА НЕРАВНОМЕРНАЯ селекционная оценка: НОРМАЛЬНЫЕ</p>																							
27	6,8	7Е1С2В	1	28	Е	95	28 32	5	3	1	ЕСЛШ С2	0,6	36	245	171 1 25 1 49 2	13	3						
<p>Б СОСТАВ НЕОДНОРОДНЫЙ, ПОЛНОТА НЕРАВНОМЕРНАЯ селекционная оценка: НОРМАЛЬНЫЕ</p>																							
28	2,5	7Е2С1В	1	26	Е	90	26 30	5	3	1	ЕСЛШ С2	0,3	16	40	28 2 8 1 4 2	13	3	СПЛ. САН. РУБКА Л. КУЛЬТУРЫ р-тк нм 01 Е					
<p>Б подлесок: БЗН КРЛ ЛЩ СРЕДНИЙ повреждение ЭНТОМОВРЕДИТЕЛИ, ЕЛЬ, СРЕДНЯЯ, ТИПОГРАФ СОСТАВ НЕОДНОРОДНЫЙ, ПОЛНОТА НЕРАВНОМЕРНАЯ селекционная оценка: НОРМАЛЬНЫЕ</p>																							
29	6,2	УСАДЬБА ВЕД.																					
30	2,1	4Е2Е2С2В	1	29	Е	95	28 32	5	3	1	ЕЧРШ С3	0,6	38	80	32 1 16 1 16 1 16 2	2							
<p>Б подлесок: ЛЩ РЕДКИЙ селекционная оценка: НОРМАЛЬНЫЕ</p>																							
31	1,9	4Е2Е4В	1	28	Е	85	27 28	5	3	1	ЕСЛШ С2	0,7	42	80	32 1 16 1 32 2	2							
<p>Б селекционная оценка: НОРМАЛЬНЫЕ</p>																							
32	2,0	5Е1С4Е+В	1	28	Е	110	30 40	6	4	1	ЕЧРШ С3	0,6	36	72	36 1 7 1 29 1	1	1						
<p>Е Е Б подрост: 10Е (25) 2,0 м, 0,5 тыс. шт/га подлесок: Р ЛЩ РЕДКИЙ СОСТАВ НЕОДНОРОДНЫЙ, ПОЛНОТА НЕРАВНОМЕРНАЯ селекционная оценка: НОРМАЛЬНЫЕ</p>																							

16 2

