



УТВЕРЖДАЮ:

Должность: Заместитель председателя  
Комитета лесного хозяйства  
Московской области  
Ф.И.О.: А.В.Прокопченко  
Дата: 07.03.2018

**Акт**

**лесопатологического обследования № 163**

лесных насаждений Дмитровского лесничества(лесопарка)  
Московская область (субъект Российской Федерации)

Способ лесопатологического обследования:

1. Визуальный
2. Инструментальный

X
X

Место проведения:

Участковое лесничество	Урочище (дача)	Квартал (кварталы)	Выдел (выделы)	Площадь, га
Дмитровское	—	38	21	23,0
Дмитровское	—	38	22	2,9

Лесопатологическое обследование проведено на общей площади 25,9 га.

**1. Визуальное лесопатологическое обследование.\***

Наземное

Дистанционное

1.1. На площади 23,0 га фактическая таксационная характеристика лесного насаждения соответствует (не соответствует) таксационному описанию (нужное подчеркнуть).

Причины несоответствия:

Список участков с выявленными несоответствиями приведён в приложении 1 к настоящему Акту.

1.2. Лесные насаждения с нарушенной и утраченной устойчивостью выявлены на площади (га): 0,1

Участковое лесничество	Урочище (дача)	Площадь, га		Причина ослабления (гибели)
		с нарушенной устойчивостью	с утраченной устойчивостью	
Дмитровское кв.38 в.21		-	0,1	ветровал(821), бурелом(822), короед-типограф (343), механическое повреждение крон под воздействием почвенно-климатических факторов (705), трутовик ложный осиновый (358).
Итого:			<b>0,1</b>	

Состояние обследованных лесных насаждений приведено в приложениях 1.1 - 1.4

к Акту в зависимости от метода проведения ЛПО.

1.3. В обследованных лесных участках прогнозируется:

Прогноз	Площадь, га
Ослабление лесных насаждений	
Усыхание лесных насаждений различной степени	-
Развитие очагов вредных организмов	

1.4. Обнаружено загрязнение лесного участка отходами и выбросами: промышленными  бытовыми

Вид загрязнения	Размеры загрязнения			Объём, кубм	Площадь загрязнения, га
	длина, м	ширина, м	высота, м		
-	-	-	-	-	-

**ЗАКЛЮЧЕНИЕ**

Оценка текущего санитарного и лесопатологического состояния лесных насаждений, назначенные профилактические мероприятия по защите лесов, агитационные мероприятия:

Состав насаждения по данным таксационного описания: 6Е3Ос1Б

Запас и состав насаждения распределены неравномерно.

Состояние насаждения - с утраченной устойчивостью на площади 0,1 га

На лесном участке площадью 0,1 га (ЛП № 1) насаждение усыхающее, по результатам инструментального обследования назначено ССР. Состав насаждения по данным лесопатологического обследования 9Е1Ос.

Признаки повреждения деревьев: воздействие шквалистых и ураганных ветров, повлекшие слом стволов деревьев (882), воздействие шквалистых и ураганных ветров, повлекшее изгиб или вывал деревьев (881), отработано более 3/4 четверти ствола под кроной (614), механические повреждения слом ствола под кроной прошлых лет (218), механические повреждения ветвей более 3/4 прошлых лет (225), наличие плодовых тел на стволе (801), механические повреждения обрыв корней (вывал) свежий (205), механические повреждения обрыв корней (вывал) прошлых лет (206).

Причина ослабления и повреждения насаждения - ветровал (821), бурелом (822), короед-типограф (343), механическое повреждение крон под воздействием почвенно-климатических факторов (705), трутовик ложный осиновый (358). С целью предотвращения негативных процессов или снижения ущерба от их воздействия назначается сплошная санитарная рубка на площади 0,1 га (ЛП № 1).

Санитарное состояние насаждения на площади 22,9га удовлетворительное; насаждение здоровое, устойчивое.

На площади 4,4 га по состоянию насаждения назначена уборка 100 % неликвидной древесины на основании Приказа Министерства природных ресурсов и экологии РФ от 12.09.2016 № 470

Мероприятия, необходимые для предупреждения повреждения или поражения смежных насаждений: проведение мероприятия в кратчайшие сроки.

На площади 18,5 га насаждение имеет удовлетворительное санитарное состояние (17,0 га - лесные культуры; 1,5 га - естественное заращивание), с целью предотвращения негативных процессов или снижения ущерба от их воздействия следует проводить надзор за состоянием насаждения.

Исполнитель работ по проведению лесопатологического обследования:

ФИО Белов Д.С.

Подпись 

\*Раздел включается в акт, в случае проведения лесопатологического обследования визуальным способом.

1. Визуальное лесопатологическое обследование.\*

Наземное

Дистанционное

1.1. На площади 2,9 га фактическая таксационная характеристика лесного насаждения соответствует (не соответствует) таксационному описанию (нужное подчеркнуть). Причины несоответствия \_\_\_\_\_

Список участков с выявленными несоответствиями приведён в приложении 1 к настоящему Акту.

1.2. Лесные насаждения с нарушенной и утраченной устойчивостью выявлены на площади 0,0 га.

Участковое лесничество	Урочище (дача)	Площадь, га		Причина ослабления (гибели)
		с нарушенной	с утраченной	
Дмитровское кв.38 в.22	-			
Итого:				

Состояние обследованных лесных насаждений приведено в приложениях 1.1-1.4 к Акту в зависимости от метода проведения ЛПО.

1.3. В обследованных лесных участках прогнозируется:

Прогноз	Площадь, га
Ослабление лесных насаждений	
Усыхание лесных насаждений различной степени	
Развитие очагов вредных организмов	

1.4. Обнаружено загрязнение лесного участка отходами и выбросами: промышленными  бытовыми

Вид загрязнения	Размеры загрязнения			Объём, кубм	Площадь загрязнения, га
	длина, м	ширина, м	высота, м		

**ЗАКЛЮЧЕНИЕ**

Оценка текущего санитарного и лесопатологического состояния лесных насаждений, назначенные профилактические мероприятия по защите лесов, агитационные мероприятия:

Санитарное состояние насаждения на площади 2,9 удовлетворительное; насаждение здоровое, устойчивое.

На площади 2,8 га по состоянию насаждения назначена уборка 100 % неликвидной древесины на основании

Приказа Министерства природных ресурсов и экологии РФ от 12.09.2016 № 470

Состав насаждения по данным таксационного описания: 8Олс1Б1Е

Исполнитель работ по проведению лесопатологического обследования:

ФИО Белов Д.С.

Подпись 

\*Раздел включается в акт, в случае проведения лесопатологического обследования визуальным способом.

## 2. Инструментальное обследование лесного участка.\*\*

Уч. лесничество: Дмитровское, участок: - Кв. 38 выд. 21 ЛП выдел: 1.

2.1. Фактическая таксационная характеристика лесного насаждения соответствует таксационному описанию. Причины несоответствия:

Ведомость лесных участков с выявленными несоответствиями таксационным описаниям приведена в приложении 1 к данному Акту.

### 2.2. Состояние насаждений: с утраченной устойчивостью.

Причины повреждения: повреждение (заселено или отработано) короедом-типографом (код 343), воздействия шквалистых и ураганных ветров прошлых лет, повлекшие слом стволов деревьев (код 822), механическое повреждение крон под воздействием почвенно-климатических факторов (код 705), трутовик ложный осиновый (код 358), воздействия сильных ветров текущего года, повлекшие наклон более 10°, изгиб или вывал деревьев (код 881), воздействия сильных ветров прошлых лет, повлекшие наклон более 10°, изгиб или вывал деревьев (код 821). Данные причины определены по следующим признакам: отработано >3/4 окр.ствола под кроной (код 614), механические повреждения слом ствола под кроной пр. лет (код 218), механические повреждения ветвей (<3/4) прошлых лет (код 225), наличие плодовых тел на стволе (код 801), механические повреждения обрыв корней (вывал) свежий (код 205), механические повреждения обрыв корней (вывал) прошлых лет (код 206).

Заселено (отработано) стволовыми вредителями:

Вид вредителя	Порода	Встречаемость (% заселенных деревьев)	Степень заселения лесного насаждения (слабая, средняя, сильная)
короед-типограф	Е	0 (отработано 80)	-
-	-	-	-
-	-	-	-
-	-	-	-
-	-	-	-
-	-	-	-

Повреждено огнем:

Вид пожара	Порода	Состояние корневых лап		Состояние корневой шейки		Подсушивание луба	
		процент поврежденных огнем корней	процент деревьев с данным повреждением	ожог корневой шейки по окружности (1/4; 2/4; 3/4; более 3/4)	процент деревьев с данным повреждением	по окружности (1/4; 2/4; 3/4; более 3/4)	процент деревьев с данным повреждением
-	-	-	-	-	-	-	-
-	-	-	-	-	-	-	-
-	-	-	-	-	-	-	-
-	-	-	-	-	-	-	-
-	-	-	-	-	-	-	-
-	-	-	-	-	-	-	-
-	-	-	-	-	-	-	-

Поражено болезнями:

Вид болезни	Порода	Встречаемость (% пораженных деревьев)	Степень заселения лесного насаждения (слабая, средняя, сильная)
трутовик ложный осиновый	Ос	2,44	единичная
-	-	-	-
-	-	-	-
-	-	-	-
-	-	-	-

2.3. Выборке подлежит 78,6 % деревьев по запасу,

в том числе:

ослабленных 0 %, (причины назначения) \_\_\_\_\_  
 сильно ослабленных 0 %, (причины назначения) \_\_\_\_\_  
 усыхающих 0 %, (причины назначения) \_\_\_\_\_  
 свежего сухостоя 6,8 %, \_\_\_\_\_  
 свежего ветровала 2,4 %, \_\_\_\_\_  
 свежего бурелома 0 %, \_\_\_\_\_  
 старого сухостоя 50,4 %, \_\_\_\_\_  
 старого ветровала 1,2 %, \_\_\_\_\_  
 старого бурелома 17,8 %, \_\_\_\_\_  
 аварийных 0 %.

2.4. Полнота лесного насаждения после уборки деревьев, подлежащих рубке, составит 0,2.  
 Критическая полнота для данной категории лесных насаждений составляет 0,5.

### ЗАКЛЮЧЕНИЕ

С целью предотвращения негативных процессов или снижения ущерба от их воздействия назначено:

Участковое лесничество	Урочище (дача)	Квартал	Выдел	Площадь выдела, га	Вид мероприятия	Площадь мероприятия, га	Порода	Выбираемый запас на выдел, куб. м	Крайние сроки проведения
Дмитровское	-	38	21	23	ССР	0,1	Е, Ос.	35	2019

На основании п.40 Приказа МПР №470 от 12.09.2016 назначается сплошная санитарная рубка

Ведомость перечета деревьев, назначенных в рубку, и абрис лесного участка прилагаются (приложение 2 и 3 к данному акту).

Меры по обеспечению возобновления: лесные культуры.

Мероприятия, необходимые для предупреждения повреждения или поражения смежных насаждений: своевременное проведение проектируемых мероприятий  
надзор за санитарным и лесопатологическим состоянием.

Сведения для расчета степени повреждения:

год образования старого сухостоя: 2012-2014


основная причина повреждения древесины: короед-типограф

Средневзвешенная категория состояния: 4,36. Насаждение усыхающее.

Дата проведения обследований: 06.10.2017

Исполнитель работ по проведению лесопатологического обследования:

Белов Д.С.



\*\* Раздел включается в акт в случае проведения лесопатологического обследования инструментальным способом.



Результаты проведения лесопатологического обследования  
лесных насаждений за октябрь 2017 года.

Субъект Российской Федерации: Московская область. Лесничество (лесопарк): Дмитровское.  
Участковое лесничество: Дмитровское. Урочище (лесная дача): -.

1	2	3	4	5	6	7	Таксационная характеристика лесного насаждения										Распределение деревьев по категориям состояния, % от запаса										Назначенные мероприятия								
							8	9	10	11	12	13	14	15	16	17	18	19	20	21	22	23	24	25	26	27	28	29	30	31	32	33	34		
Номер квартала	Номер выдела	Площадь выдела, га	Целевое назначение лесов	Категория защитных лесов	Номер лесопатологического выдела	Площадь лесопатологического выдела, га	состав	порода	возраст	средняя высота, м	средний диаметр, см	тип леса	полнота	бонитет	запас, куб. м/га	Число деревьев на проб., шт.	без признаков ослабления	ослабленные	сильно ослабленные	усыхающие	свежий сухостой	старый сухостой	свежий ветровал	старый ветровал	свежий бурелом	старый бурелом	аварийные деревья	Признаки повреждения деревьев	Доля поврежденных деревьев, %	Причина ослабления, поврежденная	Подлежит рубке, %	вид	площадь, га		
																																		38	21
38	21	23,0	Защитные	Защитные	2	1,1	6Е3Ос1Б	Е	70	25	26	ЕСЛШ	0,7	1	350	-	-	-	-	-	-	-	-	-	-	-	-	-	-	-	-	-	-	УНД	1,1
38	21	23,0	Защитные	Защитные	3	1,0	6Е3Ос1Б	Е	70	25	26	ЕСЛШ	0,7	1	350	-	-	-	-	-	-	-	-	-	-	-	-	-	-	-	-	-	-	УНД	1,0
38	21	23,0	Защитные	Защитные	4	2,3	6Е3Ос1Б	Е	70	25	26	ЕСЛШ	0,7	1	350	-	-	-	-	-	-	-	-	-	-	-	-	-	-	-	-	-	-	УНД	2,3
38	22	2,9	Защитные	Защитные	5	2,8	8ОлЕ1Б1Е	Олс Б Е	50	18	18	ЕПРЧ	0,7	2	150	-	-	-	-	-	-	-	-	-	-	-	-	-	-	-	-	-	УНД	2,8	

Показатели, не соответствующие таксационному описанию отмечаются "\*" . Расшифровка кодов причин и признаков указана в акте.  
Исполнитель работ по проведению лесопатологического обследования:

Белов Д.С. 19.03.2018 года. Телефон: 8 909 692 61 88.  
Дата составления документа: 19.03.2018 года. Телефон: 8 909 692 61 88.

Результаты проведения лесопатологического обследования  
лесных насаждений, поврежденных вредителями леса (хвоелистозгрызущими) за октябрь 2018 года.

Субъект Российской Федерации: Московская область. Лесничество (лесопарк): Дмитровское.

Номер квартала	Номер выдела	Площадь выдела, га	Целевое назначение лесов	Категория защитных лесов	Номер лесопатологического	Площадь лесопатологического	Таксационная характеристика лесного насаждения							Вид вредителя	Доля поврежденных деревьев, % от количества	Распределение деревьев						Назначенные			
							состав	порода	возраст	средняя высота, м	средний диаметр, см	тип леса	полнота			бонитет	запас, куб. м/га	до 25	26 - 49	50 - 75	более 75	Фаза развития вредителя	вид	площадь, га	Сроки проведения
1	2	3	4	5	6	7	8	9	10	11	12	13	14	15	16	17	18	19	20	21	22	23	24	25	26

Показатели, не соответствующие таксационному описанию отмечаются "\*". Расшифровка кодов причин и признаков указана в акте.  
*Лесных насаждений, поврежденных вредителями леса (хвоелистозгрызущими) не выявлено*  
Исполнитель работ по проведению лесопатологического обследования:

Белов Д.С. 

Дата составления документа: 19.03 2018 года. Телефон: 8 909 692 61 88.



Результаты проведения лесопатологического обследования  
лесных насаждений с использованием авиационных средств\*

0

Субъект Российской Федерации: Московская область, Лесничество (лесопарк): Дмитровское.  
Государственный и регистрационный знаки летательного аппарата: -.  
Дата вылета -. Местное время вылета -. Пункт вылета -. Время полета -.  
Изготовитель, тип летательного аппарата: -. Серийный идентификационный номер воздушного судна: -.

Номер квартала	Номер выдела лесопатологического выдела	Площадь лесопатологического выдела, га	Перечень таксационных выделов, входящих в лесопатологический выдел	Повреждаемые породы	Доля усыхающих и погибших деревьев, %										Степень повреждения	Тип поврежденных (погибших) деревьев (станционное)	Причина повреждения	Назначенные мероприятия	
					усыхающие	свежий оой	старый оой	старый сухой	старый ветров	старый бурело	старый ал	старый ал	старый ал	старый ал				старый ал	старый ал
1	2	4	5	6	7	8	9	10	11	12	13	14	15	16	17	18	19	20	21

\* данный вид работ не проводился  
Исполнитель работ по проведению лесопатологического обследования:

Белов Д.С. 

Дата составления документа: 19 03 2018 года. Телефон: 8 909 692 61 88.

Результаты проведения лесопатологического обследования  
лесных насаждений с использованием данных дистанционного зондирования Земли (авиационных и космических снимков)\*

0

Субъект Российской Федерации: Московская область, Лесничество (лесопарк): Дмитровское.

1	2	3	4	5	Краткая таксационная характеристика лесных насаждений по данным лесоустройства										Краткая характеристика материалов дистанционного зондирования Земли				Назначенные мероприятия			
					6	7	8	9	10	11	12	13	14	15	16	17	18	19	20	21	22	23
Номер лесного квартала	Номер лесотаксационного выдела	Площадь лесотаксационного выдела, га	Номер лесопатологического выдела	Площадь лесопатологического выдела, га	подвидный состав	средний возраст	средняя высота, м	средний диаметр, см	тип леса/тип лесорастительных условий	относительная полнота	бонитет	общий запас древесины, куб.м/га	тип и наименование летательного аппарата	наименование съемочной аппаратуры	режим съемки (панхроматический/мультиспектральный/гиперспектральный/красный/БИК/ИК)	пространственное разрешение (для каждого режима), м	дата съемки (дд.мм.гггг)	дата дешифрирования (дд.мм.гггг)	предполагаемая причина повреждения	вид	площадь, га	сроки проведения (мм.гггг-мм.гггг)
1	2	3	4	5		7	8	9	10	11	12	13	14	15	16	17	18	19	20	21	22	23

\* данный вид работ не проводился

Исполнитель работ по проведению лесопатологического обследования:

Белов Д.С. 

Дата составления документа: 19 03 2018 года. Телефон: 8 909 692 61 88.

Ведомость перечета деревьев назначенных в рубку

ВРЕМЕННАЯ ПРОБНАЯ ПЛОЩАДЬ № \_\_\_\_\_

Субъект Российской Федерации: Московская область.  
Лесничество (лесопарк): Дмитровское. Квартал: 38. Выдел: 21.  
Площадь: 23 га., Площадь мероприятия: 0,1 га.  
Номер очага вредных организмов: б/н. Размер пробной площади: 0,1 га.

Таксационная характеристика:  
тип леса: ЕСЛШ; состав: БЕЗОС1Б; возраст: 70 лет; бонитет 1.  
полнота: 0,7; запас 350; возобновление: отсутствует.


Время и причина ослабления лесного насаждения:

*Причины повреждения: повреждение (заселено или отработано) короедом-типографом (код 343), воздействия шквалистых и ураганых ветров прошлых лет, повлекшие слом стволов деревьев (код 822), механическое повреждение кроны под воздействием почвенно-климатических факторов (код 705), трутовик ложный осиновый (код 358), воздействия сильных ветров текущего года, повлекшие наклон более 10°, изгиб или вывал деревьев (код 881), воздействия сильных ветров прошлых лет, повлекшие наклон более 10°, изгиб или вывал деревьев (код 821). Данные причины определены по следующим признакам: отработано >3/4 окр.ствола под кроной (код 614), механические повреждения слом ствола под кроной пр. лет (код 218), механические повреждения ветвей (<3/4) прошлых лет (код 225), наличие плодовых тел на стволе (код 801), механические повреждения обрыв корней (вывал) свежий (код 205), механические повреждения обрыв корней (вывал) прошлых лет (код 206).*

Тип очага вредных организмов: эпизодический.  
Фаза развития очага вредных организмов: кризис.  
Состояние лесного насаждения, намечаемые мероприятия:  
Состояние насаждений: с утраченной устойчивостью.  
Намечаемое мероприятие: ССР.

Исполнитель работ по проведению лесопатологического обследования:

Белов Д.С.

  
\_\_\_\_\_

Дата составления документа: 19. 09. 2018 года. Телефон: 8 909 692 61 88.

## ВЕДОМОСТЬ ПЕРЕЧЕТА ДЕРЕВЬЕВ

Порода1: Е СКС породы: 4,31.

Ступени толщины см	Количество деревьев по категориям состояния, шт.																Всего деревьев по ступеням толщины	
	I	II	III	IV		V		VI			ветровал, бурелом			аварийные деревья			шт.	в том числе подлежат рубке, %
				НЗ	З	НЗ	З	НЗ	З	О	НЗ	З	О	НЗ	З	О		
1	2	3	4	5	6	7	8	9	10	11	12	13	14	15	16	17	18	19
20										3							4	10,0
24		2								2							6	10,0
28		1								6							10	22,5
32		1								8	1		2				12	27,5
36										3							3	7,5
40		1															1	
44		1															1	
48		1											1				2	2,5
52										1							1	2,5
более 52																		
итого, шт		7								23	1		9				40	82,5
итого, %		17,5								57,5	2,5		22,5				100,0	82,5
итого, куб.м.		9,2								21,7	1,0		8,2				40,1	77,0
итого, куб.%		23,0								54,1	2,5		20,4				100,0	77,0

Порода2: Ос СКС породы: 5.

Ступени толщины см	Количество деревьев по категориям состояния, шт.																Всего деревьев по ступеням толщины	
	I	II	III	IV		V		VI			ветровал, бурелом			аварийные деревья			шт.	в том числе подлежат рубке, %
				НЗ	З	НЗ	З	НЗ	З	О	НЗ	З	О	НЗ	З	О		
1	2	3	4	5	6	7	8	9	10	11	12	13	14	15	16	17	18	19
52						1											1	100,0
-																		
-																		
-																		
-																		
-																		
-																		
-																		
-																		
итого, шт						1											1	100,0
итого, %						100,0											100,0	100,0
итого, куб.м.						2,9											2,9	100,0
итого, куб.%						100,0											100,0	100,0

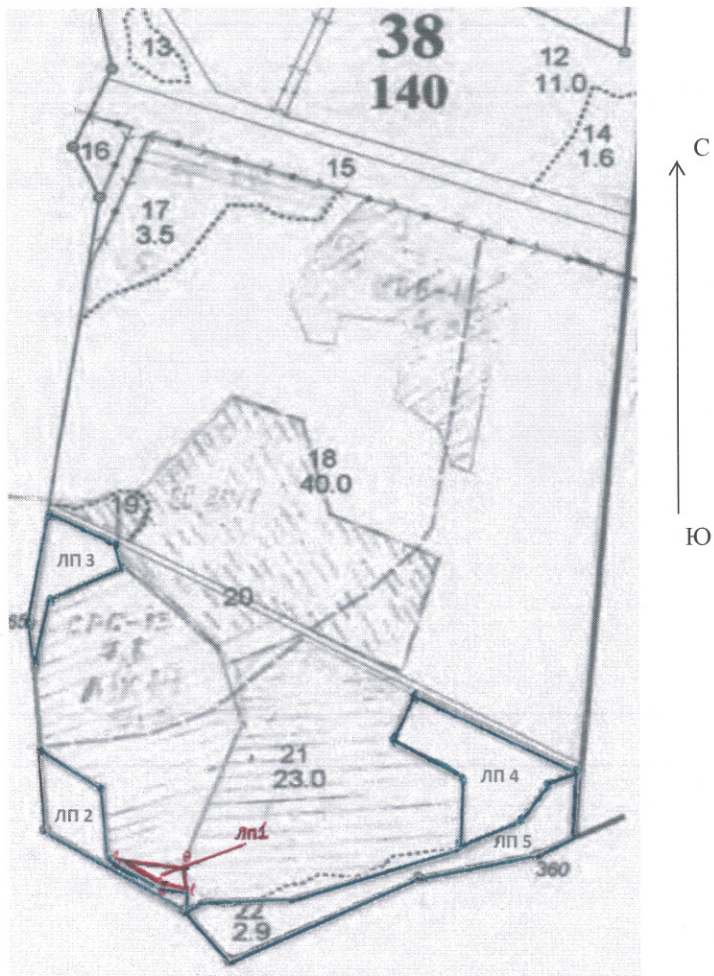
## ВЕДОМОСТЬ ПЕРЕЧЕТА ДЕРЕВЬЕВ

Итоговая ведомость по насаждению. СКС насаждения: 4,36

Ступени толщин ы см	Количество деревьев по категориям состояния, шт.																Всего деревьев по	
	I	II	III	IV		V		VI			ветровал, бурелом			аварийные деревья			шт.	в том числе подлежат
				НЗ	З	НЗ	З	НЗ	З	О	НЗ	З	О	НЗ	З	О		
1	2	3	4	5	6	7	8	9	10	11	12	13	14	15	16	17	18	19
20										3			1				4	10
24		2								2			2				6	10
28		1								6			3				10	22
32		1								8	1		2				12	27
36										3							3	7
40		1															1	
44		1															1	
48		1											1				2	2
52						1				1							2	5
более 52																		
итого, %		17,1				2,4				56,1	2,4		22,0				100,0	83,0
итого, шт		7				1				23	1		9				41	83,0
итого, куб.м.		9,2				2,9				21,7	1,0		8,2				43,0	78,6
итого, куб.%		21,4				6,80				50,40	2,40		19,00				100,0	78,6

Абрис участка



М 1:10 000



Номер выдела	Ленты (круговой площадки) перечёта				
	№ ленты (площадки)	длина, м	ширина, м	радиус, м	площадь, га
18	Сплошной перечет ЛП 1	-	-	-	0,1

Кв. 38 выд. 21 ЛП 1.

Номера точек	Координаты	Румбы линий	Длина, м
0-1		ЮВ : 14,0	36,8
1-2		СЗ : 85,0	26,9
2-3		СЗ : 51,0	49,9
3-0		СВ : 88,0	56,7

Условные обозначения:  граница участка под ССР  граница участка под УНД

Исполнитель работ по проведению лесопатологического обследования:  
ФИО Белов Д.С. Подпись 

Дата составления документа 19.03.2018 Телефон 8 909 692 61 88

Лесничество ДМИТРОВСКОЕ													Категория защитности ЗЕЛЕНЫЕ ЗОНЫ												
№	Площадь	Состав. Подрост, пойма	Высота	Возраст	Диаметр	Группы	Тип леса	Полнота	Запас сырья	Класс	Запас на выдел	Дес.	МЗ	Хозяйственные											
1	2	3	4	5	6	7	8	9	10	11	12	13	14	15	16	17	18	19	20	21	22	23	24		

РАСЧИСЛКА

20 , 8 РАЗРЫВ ПРОТИВОПОЖ.

ширина 10,0 м, протяженность 0,7 км, ЗАРОСШАЯ рекреационная характеристика: тип ландшафта ОТКР.-БЕЗ ДЕРЕВ., класс эстетич. оценки-2, санитар. -гиг. оценка-СРЕДНЯЯ

21	23,0	6ЕЗ0С1В	1	25	Е	70	25	26	4	2	1	ЕСЛШ С2	0,7	35	805	483	241	81						ВЫБ. САН. РУБКА 20%
----	------	---------	---	----	---	----	----	----	---	---	---	---------	-----	----	-----	-----	-----	----	--	--	--	--	--	---------------------

подлесок: ЛЩ Ж СРЕДНИЙ повреждение ФИТОВРЕДИТЕЛИ, ЕЛЬ, СРЕДНЯЯ, КОРНЕВАЯ ГУБКА рекреационная характеристика: тип ландшафта ЗАКР.ГОР.СОМКН., класс эстетич. оценки-1, санитар. -гиг. оценка-СРЕДНЯЯ, класс устойчивости-2, деградация лесной среды-2 ПРОВЕДЕНИЕ Х/М РЕНТАБЕЛЬНО

РАСЧИСЛКА

22 2,9 80ЛС1В1Е

1 19 ОЛС 50 18 18 5 4 2 ЕПРЧ С4 0,7 15 44 35 4 5 3 4 1

подлесок: чр Р СРЕДНИЙ рекреационная характеристика: тип ландшафта ЗАКР.ГОР.СОМКН., класс эстетич. оценки-3, санитар. -гиг. оценка-СРЕДНЯЯ, класс устойчивости-2, деградация лесной среды-2

РАСЧИСЛКА

23 6,0 ГАЗОПРОВОД

ширина 80,0 м, протяженность 0,5 км, ПЛОЩАДЬ ЗАХЛАМЛЕНА рекреационная характеристика: тип ландшафта ОТКР.-БЕЗ ДЕРЕВ., класс эстетич. оценки-3, санитар. -гиг. оценка-СРЕДНЯЯ

РАСЧИСЛКА

24 , 4 ДОРОГА АВТОМОВ. ГРУНТОВ

ширина 3,0 м, протяженность 1,3 км, НЕУДОВЛЕТВОРИТЕЛЬНОЕ рекреационная характеристика: тип ландшафта ОТКР.-БЕЗ ДЕРЕВ., класс эстетич. оценки-2, санитар. -гиг. оценка-СРЕДНЯЯ

РАСЧИСЛКА

25 , 4 ПРОСЕКА КВАРТАЛЬНАЯ

ширина 4,0 м, протяженность 1,0 км, ЧИСТАЯ рекреационная характеристика: тип ландшафта ОТКР.-БЕЗ ДЕРЕВ., класс эстетич. оценки-2, санитар. -гиг. оценка-СРЕДНЯЯ

РАСЧИСЛКА

26 , 8 ГРАНИЦА ОКРУЖНАЯ

ширина 3,0 м, протяженность 2,7 км, ЗАРОСШАЯ рекреационная характеристика: тип ландшафта ОТКР.-С ЕД.ДЕРЕВ., класс эстетич. оценки-2, санитар. -гиг. оценка-СРЕДНЯЯ

РАСЧИСЛКА

27 , 2 ДОРОГА АВТОМОВ. ГРУНТОВ

ширина 5,0 м, протяженность 0,5 км, УДОВЛЕТВОРИТЕЛЬНОЕ рекреационная характеристика: тип ландшафта ОТКР.-БЕЗ ДЕРЕВ., класс эстетич. оценки-2, санитар. -гиг. оценка-СРЕДНЯЯ

Итого по кварталу 140,0

по составляющим породам

3214

1338

КОПИЯ ВЕРНА  
ДИРЕКТОР ДМИТРОВСКОГО  
Ф-ЛАНГУ МОСОБЛАЕС  
СЛЕСАРЬ П.В

