



УТВЕРЖДАЮ:

Должность:

Заместитель председателя  
Комитета лесного хозяйства  
Московской области

Ф.И.О.

А.В.Прокопченко

Дата:

27.03.2018

### Акт

лесопатологического обследования № 162

лесных насаждений

Дмитровского

лесничества(лесопарка)

Московская область

(субъект Российской Федерации)

Способ лесопатологического обследования:

1. Визуальный



2. Инструментальный



Место проведения:

Участковое лесничество	Урочище (дача)	Квартал (кварталы)	Выдел (выделы)	Площадь, га
Дмитровское	—	38	18	40,0

Лесопатологическое обследование проведено на общей площади 40,0 га.

**1. Визуальное лесопатологическое обследование.\***

Наземное

Дистанционное

1.1. На площади 40,0 га га фактическая таксационная характеристика лесного насаждения **соответствует** (не соответствует) таксационному описанию (нужное подчеркнуть).

Список участков с выявленными несоответствиями приведён в приложении 1 к настоящему Акту.

1.2. Лесные насаждения с нарушенной и утраченной устойчивостью выявлены на площади (га): 2,0

Участковое лесничество	Урочище (дача)	Площадь, га		Причина ослабления (гибели)
		с нарушенной устойчивостью	с утраченной устойчивостью	
Дмитровское кв.38 в.18		-	0,1	ветровал(821), бурелом(822), короед-типограф (343).
Дмитровское кв.38 в.18		-	0,1	
Дмитровское кв.38 в.18		-	1,6	
Дмитровское кв.38 в.18		-	0,1	
Дмитровское кв.38 в.18		-	0,1	
Итого:			<b>2,0</b>	

Состояние обследованных лесных насаждений приведено в приложениях 1.1 - 1.4 к Акту в зависимости от метода проведения ЛПО.

1.3. В обследованных лесных участках прогнозируется:

Прогноз	Площадь, га
Ослабление лесных насаждений	
Усыхание лесных насаждений различной степени	-
Развитие очагов вредных организмов	

1.4. Обнаружено загрязнение лесного участка отходами и выбросами: промышленными

бытовыми

Вид загрязнения	Размеры загрязнения			Объём, кмб	Площадь загрязнения, га
	длина, м	ширина, м	высота, м		
-	-	-	-	-	-

**ЗАКЛЮЧЕНИЕ**

Оценка текущего санитарного и лесопатологического состояния лесных насаждений, назначенные профилактические мероприятия по защите лесов, агитационные мероприятия:

*Лесоустройство 2000 г*

*Состав насаждения по данным таксационного описания: 7Е2Ос1Б*

*Запас и состав насаждения распределены неравномерно.*

*Состояние насаждения - с утраченной устойчивостью на площади 2,0 га*

*На лесном участке площадью 1,6 га (ЛП № 3) и 0,1 га (ЛП № 5) наличие ветровала и бурелома более 50%.*

*В соответствии с пунктом 46 Приказа Министерства природных ресурсов и экологии РФ*

*от 16.09.2016 № 480: в лесных насаждениях с наличием более 50% ветровала, бурелома назначение*

*СОМ проводится визуальным способом.*

*На лесном участке площадью 0,1 га (ЛП № 1) насаждение усыхающее, по результатам*

*инструментального обследования назначено ССР. Состав насаждения по данным лесопатологического*

*обследования 9Е1Ос+Б. На данном участке неравномерный состав и запас насаждения.*

*На лесном участке площадью 0,1 га (ЛП № 2) насаждение усыхающее, по результатам*

*инструментального обследования назначено ССР. Состав насаждения по данным лесопатологического*

*обследования 10Е+Б+Ос. На данном участке неравномерный состав и запас насаждения.*

*На лесном участке площадью 0,1 га (ЛП № 4) насаждение усыхающее, по результатам*

*инструментального обследования назначено ССР. Состав насаждения по данным лесопатологического*

*обследования 10Е+Ос. На данном участке неравномерный состав и запас насаждения.*

Признаки повреждения деревьев: воздействие шквалистых и ураганных ветров, повлекшие  
слом стволов деревьев (882), воздействие шквалистых и ураганных ветров, повлекшее изгиб  
или вывал деревьев (881), отработано более 3/4 четверти ствола под кроной (614).

Причина ослабления и повреждения насаждения - ветровал (821), бурелом (822),  
короед-типограф (343).

С целью предотвращения негативных процессов или снижения ущерба от их воздействия  
назначается сплошная санитарная рубка на площади 0,1 га (ЛП № 1); 0,1 га (ЛП № 2);  
1,6 га (ЛП № 3); 0,1 га (ЛП № 4); 0,1 га (ЛП № 5).

Меры по обеспечению возобновления: лесные культуры.

Санитарное состояние насаждения на площади 38га удовлетворительное; насаждение здоровое, устойчивое.

В насаждении присутствуют бурелом (822), ветровал (821)

На площади 25,0 га по состоянию насаждения назначена уборка 100 % неликвидной древесины  
на основании Приказа Министерства природных ресурсов и экологии РФ от 12.09.2016 № 470

Мероприятия, необходимые для предупреждения повреждения или поражения смежных  
насаждений: проведение мероприятия в кратчайшие сроки.

На площади 13,0 га насаждение имеет удовлетворительное санитарное состояние (4,8 га проведено  
содействие естественному возобновлению; 8,2 га - естественное заращивание),

с целью предотвращения негативных процессов или снижения ущерба от их воздействия  
следует проводить надзор за состоянием насаждения.

Исполнитель работ по проведению лесопатологического обследования:

ФИО Белов Д.С.

Подпись



\*Раздел включается в акт, в случае проведения лесопатологического обследования визуальным способом.

## 2. Инструментальное обследование лесного участка.\*\*

Уч. лесничество: Дмитровское, участок: - Кв. 38 выд. 18 ЛП выдел: 3.

2.1. Фактическая таксационная характеристика лесного насаждения соответствует

(не соответствует) (нужное подчеркнуть) таксационному описанию. Причины несоответствия:

Ведомость лесных участков с выявленными несоответствиями таксационным описаниям приведена в приложении 1 к Акту.

2.2. Состояние насаждений: **с нарушенной устойчивостью**   
**с утраченной устойчивостью**

причины повреждения:

Ветровал(821), бурелом(822), короед-типограф (343).

Заселено (отработано) стволовыми вредителями:

Вид вредителя	Порода	Встречаемость (% заселённых деревьев)	Степень заселения лесного насаждения (слабая, средняя, сильная)
-	-	-	-
-	-	-	-
-	-	-	-

Повреждено огнём:

Вид пожара	Порода	Состояние корневых лап		Состояние корневой шейки		Подсушивание луба	
		процент повреждённых огнём корней	процент деревьев с данным повреждением	ожог корневой шейки по окружности (1/4; 2/4; 3/4; более 3/4)	процент деревьев с данным повреждением	по окружности (1/4; 2/4; 3/4; более 3/4)	процент деревьев с данным повреждением
-	-	-	-	-	-	-	-

Поражено болезнями:

Вид болезни	Порода	Встречаемость (% поражённых деревьев)	Степень поражения лесного насаждения (слабая, средняя, сильная)
-	-	-	-
-	-	-	-
-	-	-	-
-	-	-	-
-	-	-	-
-	-	-	-

2.3. Выборке подлежит 51 % деревьев,

в том числе:

ослабленных 0 % (причины назначения) \_\_\_\_\_ ;

сильно ослабленных 0 % (причины назначения) \_\_\_\_\_ ;

усыхающих 0 % (причины назначения) \_\_\_\_\_ ;

свежего сухостоя 0 %;

в том числе: свежего ветровала 3 %;

свежего бурелома 5 %;

в том числе: старого ветровала 5 %;

старого бурелома 38 %;

старого сухостоя 0 %;

аварийных 0 %;

2.4. Полнота лесного насаждения после уборки деревьев, подлежащих рубке, составит 0,3 .

Критическая полнота для данной категории лесных насаждений составляет 0,5 .

## ЗАКЛЮЧЕНИЕ

С целью предотвращения негативных процессов или снижения ущерба от их воздействия назначено:

Участковое лесничество	Урочище (дача)	Квар-тал	Вы-дел	Площадь выдела, га	Вид мероп-риятия	Площадь мероприятия, га	По-рода	Запас на выдел, куб. м	Крайние сро-ки проведе-ния
Дмитровское		38	18	40	ССР	1,6	Е	400	2019

Ведомость перечета деревьев, назначенных в рубку, и абрис лесного участка прилагаются (приложения 2 и 3 к Акту).

Меры по обеспечению возобновления: \_\_\_\_\_ лесные культуры

Мероприятия, необходимые для предупреждения повреждения или поражения смежных насаждений:

*С целью предотвращения негативных процессов или снижения ущерба от их воздействия назначается **сплошная санитарная рубка на площади 1,6 га***

*Технология рубок: - сплошно - лесосечная, согласно технологической карте*

*Мероприятия, необходимые для предупреждения повреждения или поражения смежных насаждений: своевременное проведение проектируемых мероприятий, проведение в кратчайшие сроки.*

*Запас выбираемой древесины 250 куб.м/га*

*Согласно п.46 приказа № 480 Минприроды РФ от 16.09.2016 г. в лесных насаждениях с наличием более 50% ветровала, бурелома назначение СОМ проводится визуальным способом, а недостающая информация переносится из таксационного описания.*

*На основании п.40 Приказа МПР №470 от 12.09.2016 назначается сплошная санитарная рубка*

*Выборке подлежит 100% старого ветровала и бурелома.*

*Крайние сроки проведения мероприятия - 2019 г.*

год образования старого сухостоя \_\_\_\_\_ 2013 \_\_\_\_\_ ;

основная причина повреждения древесины \_\_\_\_\_ воздействие шквалистых ветров, короед-типограф \_\_\_\_\_ ;

Дата проведения обследований: 06.10.2017

Исполнитель работ по проведению лесопатологического обследования:

ФИО \_\_\_\_\_ Белов Д.С. \_\_\_\_\_ Подпись \_\_\_\_\_

*\*\* Раздел включается в акт в случае проведения лесопатологического обследования инструментальным способом.*



2.3. Выборке подлежит 77,3 % деревьев по запасу,

в том числе:

ослабленных 0 %, (причины назначения) \_\_\_\_\_

сильно ослабленных 0 %, (причины назначения) \_\_\_\_\_

усыхающих 0 %, (причины назначения) \_\_\_\_\_

свежего сухостоя 0,5 %, \_\_\_\_\_

свежего ветровала 0 %, \_\_\_\_\_

свежего бурелома 0 %, \_\_\_\_\_

старого сухостоя 76,8 %, \_\_\_\_\_

старого ветровала 0 %, \_\_\_\_\_

старого бурелома 0 %, \_\_\_\_\_

аварийных 0 %.

2.4. Полнота лесного насаждения после уборки деревьев, подлежащих рубке, составит 0,2.

Критическая полнота для данной категории лесных насаждений составляет 0,5.

## ЗАКЛЮЧЕНИЕ

С целью предотвращения негативных процессов или снижения ущерба от их воздействия назначено:

Участковое лесничество	Урочище (дача)	Квартал	Выдел	Площадь выдела, га	Вид мероприятия	Площадь мероприятия, га	Порода	Выбираемый запас на выдел, куб. м	Крайние сроки проведения
Дмитровское	-	38	18	40	ССР	0,1	Е, Ос.	37	2019

*На основании п.40 Приказа МПР №470 от 12.09.2016 назначается сплошная санитарная рубка*

Ведомость перечета деревьев, назначенных в рубку, и абрис лесного участка прилагаются (приложение 2 и 3 к данному акту).

Меры по обеспечению возобновления: лесные культуры.

Мероприятия, необходимые для предупреждения повреждения или поражения смежных насаждений: своевременное проведение проектируемых мероприятий надзор за санитарным и лесопатологическим состоянием.

Сведения для расчета степени повреждения:

год образования старого сухостоя: 2012-2014

основная причина повреждения древесины: короед-типограф

Средневзвешенная категория состояния: 4,38. Насаждение усыхающее.

На данном участке неравномерный состав и запас насаждения.

Дата проведения обследований: 06.10.2017

Исполнитель работ по проведению лесопатологического обследования:

Белов Д.С.



\*\* Раздел включается в акт в случае проведения лесопатологического обследования инструментальным способом.

## 2. Инструментальное обследование лесного участка.\*\*

Уч. лесничество: Дмитровское, участок: - Кв. 38 выд. 18 ЛП выдел: 2.

2.1. Фактическая таксационная характеристика лесного насаждения соответствует таксационному описанию. Причины несоответствия:

Ведомость лесных участков с выявленными несоответствиями таксационным описаниям приведена в приложении 1 к данному Акту.

2.2. Состояние насаждений: с утраченной устойчивостью.

Причины повреждения: повреждение (заселено или отработано) короедом-типографом (код 343), воздействия шквальных и ураганных ветров прошлых лет, повлекшие слом стволов деревьев (код 822), повреждение (заселено или отработано) стволовыми вредителями (код 300). Данные причины определены по следующим признакам: отработано >3/4 окр.ствола под кроной (код 614), механические повреждения слом ствола под кроной пр. лет (код 218).

Заселено (отработано) стволовыми вредителями:

Вид вредителя	Порода	Встречаемость (% заселенных деревьев)	Степень заселения лесного насаждения (слабая, средняя, сильная)
короед-типограф	Е	0 (отработано 70,21)	-
стволовые вредители	Ос	0 (отработано 50)	-
-	-	-	-
-	-	-	-
-	-	-	-
-	-	-	-

Повреждено огнем:

Вид пожара	Порода	Состояние корневых лап		Состояние корневой шейки		Подсушивание луба	
		процент поврежденных огнем корней	процент деревьев с данным повреждением	ожог корневой шейки по окружности (1/4; 2/4; 3/4; более 3/4)	процент деревьев с данным повреждением	по окружности (1/4; 2/4; 3/4; более 3/4)	процент деревьев с данным повреждением
-	-	-	-	-	-	-	-
	-	-	-	-	-	-	-
	-	-	-	-	-	-	-
	-	-	-	-	-	-	-
	-	-	-	-	-	-	-
	-	-	-	-	-	-	-
	-	-	-	-	-	-	-
	-	-	-	-	-	-	-

Поражено болезнями:

Вид болезни	Порода	Встречаемость (% пораженных деревьев)	Степень заселения лесного насаждения (слабая, средняя, сильная)
-	-	-	-
-	-	-	-
-	-	-	-
-	-	-	-
-	-	-	-
-	-	-	-



2.3. Выборке подлежит 68,6 % деревьев по запасу,

в том числе:

ослабленных 0 %, (причины назначения) \_\_\_\_\_

сильно ослабленных 0 %, (причины назначения) \_\_\_\_\_

усыхающих 0,4 %, (причины назначения) 343;

свежего сухостоя 0 %,

свежего ветровала 0 %,

свежего бурелома 0 %,

старого сухостоя 64,8 %,

старого ветровала 0 %,

старого бурелома 3,4 %,

аварийных 0 %.

2.4. Полнота лесного насаждения после уборки деревьев, подлежащих рубке, составит 0,3.

Критическая полнота для данной категории лесных насаждений составляет 0,5.

## ЗАКЛЮЧЕНИЕ

С целью предотвращения негативных процессов или снижения ущерба от их воздействия назначено:

Участковое лесничество	Урочище (дана)	Квартал	Выдел	Площадь выдела, га	Вид мероприятия	Площадь мероприятия, га	Порода	Выбираемый запас на выдел, куб. м	Крайние сроки проведения
Дмитровское	-	38	18	40	ССР	0,1	Е, Ос.	44	2019

На основании п.40 Приказа МПР №470 от 12.09.2016 назначается сплошная санитарная рубка

Ведомость перечета деревьев, назначенных в рубку, и абрис лесного участка прилагаются (приложение 2 и 3 к данному акту).

Меры по обеспечению возобновления: лесные культуры.

Мероприятия, необходимые для предупреждения повреждения или поражения смежных насаждений: своевременное проведение проектируемых мероприятий

надзор за санитарным и лесопатологическим состоянием.

Сведения для расчета степени повреждения:

год образования старого сухостоя: 2012-2014

основная причина повреждения древесины: короед-типограф

Средневзвешенная категория состояния: 4,05. Насаждение усыхающее.

На данном участке неравномерный состав и запас насаждения.

Дата проведения обследований: 06.10.2017

Исполнитель работ по проведению лесопатологического обследования:

Белов Д.С.



\*\* Раздел включается в акт в случае проведения лесопатологического обследования инструментальным способом.

## 2. Инструментальное обследование лесного участка.\*\*

Уч. лесничество: Дмитровское, участок: - Кв. 38 выд. 18 ЛП выдел: 4.

2.1. Фактическая таксационная характеристика лесного насаждения соответствует таксационному описанию. Причины несоответствия:

Ведомость лесных участков с выявленными несоответствиями таксационным описаниям приведена в приложении 1 к данному Акту.

2.2. Состояние насаждений: с утраченной устойчивостью.

Причины повреждения: повреждение (заселено или отработано) короедом-типографом (код 343), воздействия иквальных и ураганных ветров прошлых лет, повлекшие слом стволов деревьев (код 822), механические повреждения стволов (антропогенные) (код 703). Данные причины определены по следующим признакам: отработано >3/4 окр.ствола под кроной (код 614), механические повреждения слом ствола под кроной пр. лет (код 218), механические повреждения ствола под кроной пр. лет (<2/3 окружн. ствола) (код 213).

Заселено (отработано) стволовыми вредителями:

Вид вредителя	Порода	Встречаемость (% заселенных деревьев)	Степень заселения лесного насаждения (слабая, средняя, сильная)
короед-типограф	Е	0 (отработано 64,15)	-
-	-	-	-
-	-	-	-
-	-	-	-
-	-	-	-
-	-	-	-

Повреждено огнем:

Вид пожара	Порода	Состояние корневых лап		Состояние корневой шейки		Подсушивание луба	
		процент поврежденных огнем корней	процент деревьев с данным повреждением	ожог корневой шейки по окружности (1/4; 2/4; 3/4; более 3/4)	процент деревьев с данным повреждением	по окружности (1/4; 2/4; 3/4; более 3/4)	процент деревьев с данным повреждением
-	-	-	-	-	-	-	-
-	-	-	-	-	-	-	-
-	-	-	-	-	-	-	-
-	-	-	-	-	-	-	-
-	-	-	-	-	-	-	-
-	-	-	-	-	-	-	-
-	-	-	-	-	-	-	-

Поражено болезнями:

Вид болезни	Порода	Встречаемость (% пораженных деревьев)	Степень заселения лесного насаждения (слабая, средняя, сильная)
-	-	-	-
-	-	-	-
-	-	-	-
-	-	-	-
-	-	-	-
-	-	-	-

2.3. Выборке подлежит 72,5 % деревьев по запасу,

в том числе:

ослабленных 0 %, (причины назначения) \_\_\_\_\_

сильно ослабленных 0 %, (причины назначения) \_\_\_\_\_

усыхающих 3,9 %, (причины назначения) 703;

свежего сухостоя 0 %,

свежего ветровала 0 %,

свежего бурелома 0 %,

старого сухостоя 62,9 %,

старого ветровала 0 %,

старого бурелома 5,7 %,

аварийных 0 %.

2.4. Полнота лесного насаждения после уборки деревьев, подлежащих рубке, составит 0,2.  
Критическая полнота для данной категории лесных насаждений составляет 0,5.

## ЗАКЛЮЧЕНИЕ

С целью предотвращения негативных процессов или снижения ущерба от их воздействия назначено:

Участковое лесничество	Урочище (дача)	Квартал	Выдел	Площадь выдела, га	Вид мероприятия	Площадь мероприятия, га	Порода	Выбираемый запас на выдел, куб. м	Крайние сроки проведения
Дмитровское	-	38	18	40	ССР	0,1	Е.	35	2019

На основании п.40 Приказа МПР №470 от 12.09.2016 назначается сплошная санитарная рубка

Ведомость перечета деревьев, назначенных в рубку, и абрис лесного участка прилагаются (приложение 2 и 3 к данному акту).

Меры по обеспечению возобновления: лесные культуры.

Мероприятия, необходимые для предупреждения повреждения или поражения смежных насаждений: своевременное проведение проектируемых мероприятий надзор за санитарным и лесопатологическим состоянием.

Сведения для расчета степени повреждения:

год образования старого сухостоя: 2012-2014

основная причина повреждения древесины: короед-типограф

Среднезвезденная категория состояния: 4, 14. Насаждение усыхающее.

На данном участке неравномерный состав и запас насаждения.

Дата проведения обследований: 06.10.2017

Исполнитель работ по проведению лесопатологического обследования:

Белов Д.С. \_\_\_\_\_

\*\* Раздел включается в акт в случае проведения лесопатологического обследования инструментальным способом.

## 2. Инструментальное обследование лесного участка.\*\*

Уч. лесничества: *Дмитровское*, участок: - *Кв. 38 выд. 18 ЛП выдел: 5.*

2.1. Фактическая таксационная характеристика лесного насаждения **соответствует**

(не соответствует) (нужное подчеркнуть) таксационному описанию. Причины несоответствия:

Ведомость лесных участков с выявленными несоответствиями таксационным описаниям приведена в приложении 1 к Акту.

2.2. Состояние насаждений: **с нарушенной устойчивостью**   
**с утраченной устойчивостью**

причины повреждения:

Ветровал(821), бурелом(822), короед-типограф (343).

Заселено (отработано) стволовыми вредителями:

Вид вредителя	Порода	Встречаемость (% заселённых деревьев)	Степень заселения лесного насаждения (слабая, средняя, сильная)
-	-	-	-
-	-	-	-
-	-	-	-

Повреждено огнём:

Вид пожара	Порода	Состояние корневых лап		Состояние корневой шейки		Подсушивание луба	
		процент повреждённых огнём корней	процент деревьев с данным повреждением	ожог корневой шейки по окружности (1/4; 2/4; 3/4; более 3/4)	процент деревьев с данным повреждением	по окружности (1/4; 2/4; 3/4; более 3/4)	процент деревьев с данным повреждением
-	-	-	-	-	-	-	-

Поражено болезнями:

Вид болезни	Порода	Встречаемость (% поражённых деревьев)	Степень поражения лесного насаждения (слабая, средняя, сильная)
-	-	-	-
-	-	-	-
-	-	-	-
-	-	-	-
-	-	-	-
-	-	-	-

2.3. Выборке подлежит 51 % деревьев,

в том числе:

ослабленных 0 % (причины назначения) \_\_\_\_\_ ;

сильно ослабленных 0 % (причины назначения) \_\_\_\_\_ ;

усыхающих 0 % (причины назначения) \_\_\_\_\_ ;

свежего сухостоя 0 %;

в том числе: свежего ветровала 3 %;

свежего бурелома 7 %;

в том числе: старого ветровала 11 %;

старого бурелома 30 %;

старого сухостоя 0 %;

аварийных 0 %;

2.4. Полнота лесного насаждения после уборки деревьев, подлежащих рубке, составит 0,3 .

Критическая полнота для данной категории лесных насаждений составляет 0,5 .

## ЗАКЛЮЧЕНИЕ

С целью предотвращения негативных процессов или снижения ущерба от их воздействия назначено:

Участковое лесничество	Урочище (дача)	Квар-тал	Вы-дел	Площадь выдела, га	Вид мероп-рия	Площадь мероприятия, га	По-рода	Запас на выдел, куб. м	Крайние сро-ки проведе-ния
Дмитровское		38	18	40	ССР	0,1	Е	25	2019

Ведомость перечета деревьев, назначенных в рубку, и абрис лесного участка прилагаются (приложения 2 и 3 к Акту).

Меры по обеспечению возобновления: лесные культуры

Мероприятия, необходимые для предупреждения повреждения или поражения смежных насаждений:

*С целью предотвращения негативных процессов или снижения ущерба от их воздействия назначается сплошная санитарная рубка на площади 0,1 га*

*Технология рубок: - сплошно - лесосечная, согласно технологической карте*

*Мероприятия, необходимые для предупреждения повреждения или поражения смежных насаждений: своевременное проведение проектируемых мероприятий, проведение в кратчайшие сроки.*

*Запас выбираемой древесины 250 куб.м/га*

*Согласно п.46 приказа № 480 Минприроды РФ от 16.09.2016 г. в лесных насаждениях с наличием более 50% ветровала, бурелома назначение СОМ проводится визуальным способом, а недостающая информация переносится из таксационного описания.*

*На основании п.40 Приказа МПР №470 от 12.09.2016 назначается сплошная санитарная рубка*

*Выборке подлежит 100% старого ветровала и бурелома.*

*Крайние сроки проведения мероприятия - 2019 г.*

год образования старого сухостоя \_\_\_\_\_ 2013 \_\_\_\_\_ ;

основная причина повреждения древесины \_\_\_\_\_ воздействие шквалистых ветров, короед-типограф \_\_\_\_\_ ;

Дата проведения обследований: 06.10.2017

Исполнитель работ по проведению лесопатологического обследования:

ФИО \_\_\_\_\_ Белов Д.С. \_\_\_\_\_ Подпись \_\_\_\_\_ 

*\*\* Раздел включается в акт в случае проведения лесопатологического обследования инструментальным способом.*



Результаты проведения лесопатологического обследования  
лесных насаждений за сентябрь 2018 года.

Субъект Российской Федерации: Московская область, Лесничество (лесопарк) Дмитровское.  
Участковое лесничество: Дмитровское. Урочище (лесная дача): -.

1	2	3	4	5	6	7	Таксационная характеристика лесного насаждения										17	18	Распределение деревьев по категориям состояния, % от запаса										30	31	32	33	34			
							8	9	10	11	12	13	14	15	16	17			18	19	20	21	22	23	24	25	26	27						28	29	30
Номер квартала	Номер выдела	Площадь выдела, га	Целевое назначение лесов	Категория защитных лесов	Номер лесопатологического выдела	Площадь лесопатологического выдела, га	состав	порода	возраст	средняя высота, м	средний диаметр, см	тип леса	полнота	бонитет	запас, куб. м/га	число деревьев на проб. шт.	без признаков ослабления	ослабленные	сильно ослабленные	усыхающие	свежий сухостой	старый сухостой	свежий ветровал	старый ветровал	свежий бурелом	старый бурелом	аварийные деревья	Признаки поврежденная деревьев, %	Доля поврежденных деревьев, %	Причина ослабления поврежденная	Подожит рубке, %	Назначенные мероприятия	вид	площадь, га		
38	18	40	Защитные	Зеленые и лесопарковые зоны	1	0,1	9Е10С+Б	Всего	80	25	36*	ЕСЛ Ш	0,8*	1	370*	25		16,3	6,4	0,5	76,8							614, 832, 213.	77,3 396, 300.	343, 396, 300.	77,3					
							Е	-	-	-	-	-	-	-	-	19	8,6	7,1	0,5	83,8							614, 832, 213.	84,3 396.	343, 396.	84,3	ССР	0,1				
							Ос	-	-	-	-	-	-	-	-	5	80,7				19,3						614.	19,3	300.	19,3						
38	18	40	Защитные	Зеленые и лесопарковые зоны	2	0,1	10Е+Б+Ос	Всего	80	25	30*	ЕСЛ Ш	0,9*	1	440*	50		31,4		0,4	64,8	3,4					614, 218.	68,6 822, 300.	343, 822, 300.	68,6						
							Е	-	-	-	-	-	-	-	-	47	27,1			0,4	68,8	3,7					614, 218.	72,9 822.	343, 822.	72,9	ССР	0,1				
							Б	-	-	-	-	-	-	-	-	1	100,0										614.	0,0		0,0						
							Ос	-	-	-	-	-	-	-	-	2	50,0				50,0						614.	50,0	300.	50,0						
38	18	40	Защитные	Зеленые и лесопарковые зоны	3	1,6	7Е20С1Б	Е	80	25	28	ЕСЛШ	0,6	1	250	-											205, 206, 217, 218, 614.	821, 822, 881, 882, 343.	821, 822, 881, 882, 343.	51	ССР	1,6				
							Ос	-	-	-	-	-	-	-	-	-						3	5	38			205, 206, 217, 218, 614.	821, 822, 881, 882, 343.	821, 822, 881, 882, 343.	51	ССР	1,6				
							Б	-	-	-	-	-	-	-	-	-										205, 206, 217, 218, 614.	821, 822, 881, 882, 343.	821, 822, 881, 882, 343.	51	ССР	1,6					
38	18	40	Защитные	Зеленые и лесопарковые зоны	4	0,1	10Е+Ос	Всего	80	25	28	ЕСЛ Ш	0,8*	1	350*	54		27,5		3,9	62,9	5,7					614, 218, 213.	343, 822, 703.	343, 822, 703.	72,5						
							Е	-	-	-	-	-	-	-	-	53	26,9			3,9	63,5	5,7				614, 218, 213.	343, 822, 703.	343, 822, 703.	73,1							
							Б	-	-	-	-	-	-	-	-	-										205, 206, 217, 218, 614.	821, 822, 881, 882, 343.	821, 822, 881, 882, 343.	51	ССР	0,1					
38	18	40	Защитные	Зеленые и лесопарковые зоны	5	0,1	7Е20С1Б	Е	80	25	28	ЕСЛШ	0,6	1	250	-											205, 206, 217, 218, 614.	821, 822, 881, 882, 343.	821, 822, 881, 882, 343.	51	ССР	0,1				
							Ос	-	-	-	-	-	-	-	-	-						3	11	7	30		205, 206, 217, 218, 614.	821, 822, 881, 882, 343.	821, 822, 881, 882, 343.	51	ССР	0,1				
							Б	-	-	-	-	-	-	-	-	-										205, 206, 217, 218, 614.	821, 822, 881, 882, 343.	821, 822, 881, 882, 343.	51	ССР	0,1					
38	18	40	Защитные	Зеленые и лесопарковые зоны	6	25	7Е20С1Б	Е	80	25	28	ЕСЛШ	0,6	1	250	-											205, 206, 217, 218, 614.	821, 822, 881, 882, 343.	821, 822, 881, 882, 343.	51	ССР	0,1				
							Ос	-	-	-	-	-	-	-	-	-										205, 206, 217, 218, 614.	821, 822, 881, 882, 343.	821, 822, 881, 882, 343.	51	ССР	0,1					
							Б	-	-	-	-	-	-	-	-	-										205, 206, 217, 218, 614.	821, 822, 881, 882, 343.	821, 822, 881, 882, 343.	51	ССР	0,1					
38	18	40	Защитные	Зеленые и лесопарковые зоны	6	25	7Е20С1Б	Е	80	25	28	ЕСЛШ	0,6	1	250	-											205, 206, 217, 218, 614.	821, 822, 881, 882, 343.	821, 822, 881, 882, 343.	51	ССР	0,1				
							Ос	-	-	-	-	-	-	-	-	-										205, 206, 217, 218, 614.	821, 822, 881, 882, 343.	821, 822, 881, 882, 343.	51	ССР	0,1					
							Б	-	-	-	-	-	-	-	-	-										205, 206, 217, 218, 614.	821, 822, 881, 882, 343.	821, 822, 881, 882, 343.	51	ССР	0,1					
38	18	40	Защитные	Зеленые и лесопарковые зоны	6	25	7Е20С1Б	Е	80	25	28	ЕСЛШ	0,6	1	250	-											205, 206, 217, 218, 614.	821, 822, 881, 882, 343.	821, 822, 881, 882, 343.	51	ССР	0,1				
							Ос	-	-	-	-	-	-	-	-	-										205, 206, 217, 218, 614.	821, 822, 881, 882, 343.	821, 822, 881, 882, 343.	51	ССР	0,1					
							Б	-	-	-	-	-	-	-	-	-										205, 206, 217, 218, 614.	821, 822, 881, 882, 343.	821, 822, 881, 882, 343.	51	ССР	0,1					
38	18	40	Защитные	Зеленые и лесопарковые зоны	6	25	7Е20С1Б	Е	80	25	28	ЕСЛШ	0,6	1	250	-											205, 206, 217, 218, 614.	821, 822, 881, 882, 343.	821, 822, 881, 882, 343.	51	ССР	0,1				
							Ос	-	-	-	-	-	-	-	-	-										205, 206, 217, 218, 614.	821, 822, 881, 882, 343.	821, 822, 881, 882, 343.	51	ССР	0,1					
							Б	-	-	-	-	-	-	-	-	-										205, 206, 217, 218, 614.	821, 822, 881, 882, 343.	821, 822, 881, 882, 343.	51	ССР	0,1					
38	18	40	Защитные	Зеленые и лесопарковые зоны	6	25	7Е20С1Б	Е	80	25	28	ЕСЛШ	0,6	1	250	-											205, 206, 217, 218, 614.	821, 822, 881, 882, 343.	821, 822, 881, 882, 343.	51	ССР	0,1				
							Ос	-	-	-	-	-	-	-	-	-										205, 206, 217, 218, 614.	821, 822, 881, 882, 343.	821, 822, 881, 882, 343.	51	ССР	0,1					
							Б	-	-	-	-	-	-	-	-	-										205, 206, 217, 218, 614.	821, 822, 881, 882, 343.	821, 822, 881, 882, 343.	51	ССР	0,1					
38	18	40	Защитные	Зеленые и лесопарковые зоны	6	25	7Е20С1Б	Е	80	25	28	ЕСЛШ	0,6	1	250	-											205, 206, 217, 218, 614.	821, 822, 881, 882, 343.	821, 822, 881, 882, 343.	51	ССР	0,1				
							Ос	-	-	-	-	-	-	-	-	-										205, 206, 217, 218, 614.	821, 822, 881, 882, 343.	821, 822, 881, 882, 343.	51	ССР	0,1					
							Б	-	-	-	-	-	-	-	-	-										205, 206, 217, 218, 614.	821, 822, 881, 882, 343.	821, 822, 881, 882, 343.	51	ССР	0,1					
38	18	40	Защитные	Зеленые и лесопарковые зоны	6	25	7Е20С1Б	Е	80	25	28	ЕСЛШ	0,6	1	250	-											205, 206, 217, 218, 614.	821, 822, 881, 882, 343.	821, 822, 881, 882, 343.	51	ССР	0,1				
							Ос	-	-	-	-	-	-	-	-	-										205, 206, 217, 218, 614.	821, 822, 881, 882, 343.	821, 822, 881, 882, 343.	51	ССР	0,1					
							Б	-	-	-	-	-	-	-	-	-										205, 206, 217, 218, 614.	821, 822, 881, 882, 343.	821, 822, 881, 882, 343.	51	ССР	0,1					
38	18	40	Защитные	Зеленые и лесопарковые зоны	6	25	7Е20С1Б	Е	80	25	28	ЕСЛШ	0,6	1	250	-																				







Результаты проведения лесопатологического обследования  
лесных насаждений с использованием данных дистанционного зондирования Земли (авиационных и космических снимков)\*  
Субъект Российской Федерации: Московская область, Лесничество (лесопарк): Дмитровское.  
Участковое лесничество: Дмитровское, Урочище (лесная дача): -.

1	2	3	4	5	Краткая таксономическая характеристика лесных насаждений по данным лесоустройства										Краткая характеристика материалов дистанционного зондирования Земли			Назначенные мероприятия				
					порodный состав	средний возраст	средняя высота, м	средний диаметр, см	тип леса/тип лесорастительных условий	относительная полнота	бонитет	общий запас древесины, куб м/га	тип и наименование детального аппарата	наименование съемочной аппаратуры	режим съемки (панхроматический/мультиспектральный/ИК)	пространственное разрешение (для каждого режима), м	дата съемки (дд.мм.гггг)	Дата дешифрирования (дд.мм.гггг)	Предполагаем за причина повреждения	вид	площадь, га	сроки проведения (мм.гггг-мм.гггг)
1	2	3	4	5	6	7	8	9	10	11	12	13	14	15	16	17	18	19	20	21	22	23

\* данный вид работ не проводится  
Исполнитель работ по проведению лесопатологического обследования:

Белов Д.С. 

Дата составления документа: 19 03 2018 года. Телефон: 8 909 692 61 88.

Ведомость перечета деревьев назначенных в рубку

ВРЕМЕННАЯ ПРОБНАЯ ПЛОЩАДЬ № 1

Субъект Российской Федерации: Московская область.  
Лесничество (лесопарк): Дмитровское. Квартал: 38. Выдел: 18.  
Площадь: 40 га., Площадь мероприятия: 0,1 га.  
Номер очага вредных организмов: б/н. Размер пробной площади: 0,1 га.

Таксационная характеристика:  
тип леса: ЕСЛШ; состав: 9Е1Ос+Б; возраст: 80 лет; бонитет: 1.  
полнота: 0,8; запас на га: 370; возобновление: отсутствует.

Время и причина ослабления лесного насаждения:

*Причины повреждения: повреждение (заселено или отработано) короедом-типографом (код 343), повреждение стволов лосем (код 396), повреждение (заселено или отработано) стволовыми вредителями (код 300). Данные причины определены по следующим признакам: отработано >3/4 окр.ствола под кроной (код 614), наличие гнили (код 832), наличие гнили (код 832), механические повреждения ствола под кроной пр. лет (<2/3 окружн. ствола) (код 213).*

Тип очага вредных организмов: эпизодический.  
Фаза развития очага вредных организмов: кризис.  
Состояние лесного насаждения, намечаемые мероприятия:  
Состояние насаждений: с утраченной устойчивостью.  
Намечаемое мероприятие: ССР.

Исполнитель работ по проведению лесопатологического обследования:

Белов Д.С.

  
\_\_\_\_\_

Дата составления документа: 19 03 2018 года. Телефон: 8 909 692 61 88.

## ВЕДОМОСТЬ ПЕРЕЧЕТА ДЕРЕВЬЕВ

Порода1: Е СКС породы: 4,6.

кв 38 в 18 ЛП 1.

Ступени толщины см	Количество деревьев по категориям состояния, шт.																Всего деревьев по ступеням толщины	
	I	II	III	IV		V		VI			ветровал, бурелом			аварийные деревья			шт.	в том числе подлежат рубке, %
				НЗ	З	НЗ	З	НЗ	З	О	НЗ	З	О	НЗ	З	О		
1	2	3	4	5	6	7	8	9	10	11	12	13	14	15	16	17	18	19
16		1					1										2	5,3
28										2							2	10,5
32			1							1							2	5,3
36		2	1														3	
40										2							2	10,5
44										4							4	21,1
52										2							2	10,5
56										2							2	10,5
-																		
-																		
итого, шт		3	2				1			13							19	73,7
итого, %		15,8	10,5				5,3			68,4							100,0	73,7
итого, куб.м.		2,9	2,4				0,2			28,0							33,4	84,3
итого, куб.%		8,6	7,1				0,5			83,8							100,0	84,3

Порода2: Ос СКС породы: 2,58.

Ступени толщины см	Количество деревьев по категориям состояния, шт.																Всего деревьев по ступеням толщины	
	I	II	III	IV		V		VI			ветровал, бурелом			аварийные деревья			шт.	в том числе подлежат рубке, %
				НЗ	З	НЗ	З	НЗ	З	О	НЗ	З	О	НЗ	З	О		
1	2	3	4	5	6	7	8	9	10	11	12	13	14	15	16	17	18	19
24		1															1	
28		2								1							3	20,0
32		1															1	
-																		
-																		
-																		
-																		
-																		
-																		
итого, шт		4								1							5	20,0
итого, %		80,0								20,0							100,0	20,0
итого, куб.м.		2,9								0,7							3,6	19,3
итого, куб.%		80,7								19,3							100,0	19,3

Порода3: Б СКС породы: 2.

Ступени толщины см	Количество деревьев по категориям состояния, шт.																Всего деревьев по ступеням толщины	
	I	II	III	IV		V		VI			ветровал, бурелом			аварийные деревья			шт.	в том числе подлежат рубке, %
				НЗ	З	НЗ	З	НЗ	З	О	НЗ	З	О	НЗ	З	О		
1	2	3	4	5	6	7	8	9	10	11	12	13	14	15	16	17	18	19
20		1															1	
-																		
-																		
-																		
-																		
-																		
-																		
-																		
итого, шт		1															1	
итого, %		100,0															100,0	
итого, куб.м.		0,3															0,3	
итого, куб.%		100,0															100,0	

## ВЕДОМОСТЬ ПЕРЕЧЕТА ДЕРЕВЬЕВ

Итоговая ведомость по насаждению.

СКС насаждения: 4,38

кв 38 в 18 ЛП 1.

Ступени толщин ы см	Количество деревьев по категориям состояния, шт.																Всего деревьев по	
	I	II	III	IV		V		VI			ветровал, бурелом			аварийные деревья			шт.	в том числе подлежат
				НЗ	З	НЗ	З	НЗ	З	О	НЗ	З	О	НЗ	З	О		
1	2	3	4	5	6	7	8	9	10	11	12	13	14	15	16	17	18	19
16		1					1										2	4
20		1															1	
24		1															1	
28		2								3							5	12
32		1	1							1							3	4
36		2	1														3	
40										2							2	8
44										4							4	16
52										2							2	8
более 52										2							2	8
итого, %		32,0	8,0				4,0			56,0							100,0	60,0
итого, шт		8	2				1			14							25	60,0
итого, куб.м.		6,1	2,4				0,2			28,7							37,3	77,3
итого, куб,%		16,3	6,4				0,50			76,80							100,0	77,3

Ведомость перечета деревьев назначенных в рубку

ВРЕМЕННАЯ ПРОБНАЯ ПЛОЩАДЬ № 2

Субъект Российской Федерации: Московская область.

Лесничество (лесопарк): Дмитровское. Квартал: 38. Выдел: 18.

Площадь: 40 га., Площадь мероприятия: 0,1 га.

Номер очага вредных организмов: б/н. Размер пробной площади: 0,1 га.

Таксационная характеристика:

тип леса: ЕСЛШ; состав: 10Е+Б+Ос; возраст: 80 лет; бонитет: 1.

полнота: 1; запас на га: 440; возобновление: отсутствует.

Время и причина ослабления лесного насаждения:

*Причины повреждения: повреждение (заселено или отработано) короедом-типографом (код 343), воздействия шквалистых и ураганных ветров прошлых лет, повлекшие слом стволов деревьев (код 822), повреждение (заселено или отработано) стволовыми вредителями (код 300). Данные причины определены по следующим признакам: отработано >3/4 окр.ствола под кроной (код 614), механические повреждения слом ствола под кроной пр. лет (код 218).*

Тип очага вредных организмов: эпизодический.

Фаза развития очага вредных организмов: кризис.

Состояние лесного насаждения, намечаемые мероприятия:

Состояние насаждений: с утраченной устойчивостью.

Намечаемое мероприятие: ССР.

Исполнитель работ по проведению лесопатологического обследования:

Белов Д.С.

  
\_\_\_\_\_

Дата составления документа: 19 03 2018 года. Телефон: 8 909 692 61 88.

## ВЕДОМОСТЬ ПЕРЕЧЕТА ДЕРЕВЬЕВ

Порода1: Е СКС породы: 4,18.

кв 38 в 18 ЛП 2.

Ступени толщины см	Количество деревьев по категориям состояния, шт.																Всего деревьев по ступеням толщины	
	I	II	III	IV		V		VI			ветровал, бурелом			аварийные деревья			шт.	в том числе подлежат рубке, %
				НЗ	З	НЗ	З	НЗ	З	О	НЗ	З	О	НЗ	З	О		
1	2	3	4	5	6	7	8	9	10	11	12	13	14	15	16	17	18	19
16		1			1												2	2,1
20		2								1							3	2,1
24		5								6			3				14	19,2
28		1								7							8	14,9
32		3								8							11	17,0
36		1								4							5	8,5
40										2							2	4,3
48		1								1							2	2,1
-																		
-																		
итого, шт		14			1					29				3			47	70,2
итого, %		29,8			2,1					61,7				6,4			100,0	70,1
итого, куб.м.		11,1			0,2					28,1				1,5			40,9	72,9
итого, куб.%		27,1			0,4					68,8				3,7			100,0	72,9

Порода2: Б СКС породы: 2.

Ступени толщины см	Количество деревьев по категориям состояния, шт.																Всего деревьев по ступеням толщины	
	I	II	III	IV		V		VI			ветровал, бурелом			аварийные деревья			шт.	в том числе подлежат рубке, %
				НЗ	З	НЗ	З	НЗ	З	О	НЗ	З	О	НЗ	З	О		
1	2	3	4	5	6	7	8	9	10	11	12	13	14	15	16	17	18	19
48		1															1	
-																		
-																		
-																		
-																		
-																		
-																		
-																		
-																		
итого, шт		1															1	
итого, %		100,0															100,0	
итого, куб.м.		2,2															2,2	
итого, куб.%		100,0															100,0	

Порода3: Ос СКС породы: 3,5.

Ступени толщины см	Количество деревьев по категориям состояния, шт.																Всего деревьев по ступеням толщины	
	I	II	III	IV		V		VI			ветровал, бурелом			аварийные деревья			шт.	в том числе подлежат рубке, %
				НЗ	З	НЗ	З	НЗ	З	О	НЗ	З	О	НЗ	З	О		
1	2	3	4	5	6	7	8	9	10	11	12	13	14	15	16	17	18	19
28		1								1							2	50,0
-																		
-																		
-																		
-																		
-																		
-																		
-																		
итого, шт		1								1							2	50,0
итого, %		50,0								50,0							100,0	50,0
итого, куб.м.		0,7								0,7							1,4	50,0
итого, куб.%		50,0								50,0							100,0	50,0

## ВЕДОМОСТЬ ПЕРЕЧЕТА ДЕРЕВЬЕВ

Итоговая ведомость по насаждению.

СКС насаждения: 4,05

кв 38 в 18 ЛП 2.

Ступени толщин ы см	Количество деревьев по категориям состояния, шт.																Всего деревьев по	
	I	II	III	IV		V		VI			ветровал, бурелом			аварийные деревья			шт.	в том числе подлежат
				НЗ	З	НЗ	З	НЗ	З	О	НЗ	З	О	НЗ	З	О		
1	2	3	4	5	6	7	8	9	10	11	12	13	14	15	16	17	18	19
16		1			1												2	2
20		2								1							3	2
24		5								6			3				14	18
28		2								8							10	16
32		3								8							11	16
36		1								4							5	8
40										2							2	4
48		2								1							3	2
-																		
-																		
итого, %		32,0			2,0					60,0			6,0				100,0	68,0
итого, шт		16			1					30			3				50	68,0
итого, куб. м.		13,9			0,2					28,8			1,5				44,4	68,6
итого, куб.%		31,4			0,4					64,80			3,40				100,0	68,6



## Ведомость перечета деревьев назначенных в рубку

ВРЕМЕННАЯ ПРОБНАЯ ПЛОЩАДЬ № 3

Субъект Российской Федерации Московская область

Лесничество (лесопарк) Дмитровское . Квартал 38 . Выдел 18

Площадь 1,6 га, \_\_\_\_\_ .

Номер очага вредных организмов \_\_\_\_\_ Размер пробной площади 1,6 га.

Таксационная характеристика:

тип леса ЕСЛШ состав 7Е2Ос1Б возраст 80 ; бонитет 1 ;

полнота 0,6 запас на га 250 возобновление \_\_\_\_\_ лесные культуры

Время и причина ослабления лесного насаждения:

короед-типограф (2013 год), воздействие шквалистых ветров (2015 год).

Тип очага вредных организмов: эпизодический, хронический, затухший (подчеркнуть).

Фаза развития очага вредных организмов: начальная, нарастания численности, собственно вспышка, кризис (подчеркнуть).

Состояние лесного насаждения, намечаемые мероприятия:

Состояние насаждения - с утраченной устойчивостью на площади 1,6 га. С целью предотвращения негативных процессов или снижения ущерба от их воздействия назначается сплошная санитарная рубка на площади 1,6 га

\_\_\_\_\_  
\_\_\_\_\_  
\_\_\_\_\_

Исполнитель работ по проведению лесопатологического обследования:

ФИО Белов Д.С.

Подпись 

Дата составления документа 19.09.2018

Телефон 8 909 692 61 88

## ВЕДОМОСТЬ ПЕРЕЧЕТА ДЕРЕВЬЕВ

Порода: Е

кв 38 в 18 ЛПЗ.

ступени толщины, см	Количество деревьев по категориям состояния, шт.																Всего деревьев по ступеням	
	I	II	III	IV		V		VI			ветровал, бурелом			аварийные деревья			шт.	в т.ч. подлежат рубке, %
				НЗ	З	НЗ	З	НЗ	З	О	НЗ	З	О	НЗ	З	О		
1	2	3	4	5	6	7	8	9	10	11	12	13	14	15	16	17	18	19
12	-	-	-	-	-	-	-	-	-	-	-	-	-	-	-	-	-	-
16	-	-	-	-	-	-	-	-	-	-	-	-	-	-	-	-	-	-
20	-	-	-	-	-	-	-	-	-	-	-	-	-	-	-	-	-	-
24	-	-	-	-	-	-	-	-	-	-	-	-	-	-	-	-	-	-
28	-	-	-	-	-	-	-	-	-	-	-	-	-	-	-	-	-	-
32	-	-	-	-	-	-	-	-	-	-	-	-	-	-	-	-	-	-
36	-	-	-	-	-	-	-	-	-	-	-	-	-	-	-	-	-	-
40	-	-	-	-	-	-	-	-	-	-	-	-	-	-	-	-	-	-
44	-	-	-	-	-	-	-	-	-	-	-	-	-	-	-	-	-	-
48 и более	-	-	-	-	-	-	-	-	-	-	-	-	-	-	-	-	-	-
Итого, %	-	-	-	-	-	-	-	-	-	-	-	-	-	-	-	-	-	-

Порода: Ос

ступени толщины, см	Количество деревьев по категориям состояния, шт.																Всего деревьев по ступеням	
	I	II	III	IV		V		VI			ветровал, бурелом			аварийные деревья			шт.	в т.ч. подлежат рубке, %
				НЗ	З	НЗ	З	НЗ	З	О	НЗ	З	О	НЗ	З	О		
1	2	3	4	5	6	7	8	9	10	11	12	13	14	15	16	17	18	19
12	-	-	-	-	-	-	-	-	-	-	-	-	-	-	-	-	-	-
16	-	-	-	-	-	-	-	-	-	-	-	-	-	-	-	-	-	-
20	-	-	-	-	-	-	-	-	-	-	-	-	-	-	-	-	-	-
24	-	-	-	-	-	-	-	-	-	-	-	-	-	-	-	-	-	-
28	-	-	-	-	-	-	-	-	-	-	-	-	-	-	-	-	-	-
32	-	-	-	-	-	-	-	-	-	-	-	-	-	-	-	-	-	-
36	-	-	-	-	-	-	-	-	-	-	-	-	-	-	-	-	-	-
40	-	-	-	-	-	-	-	-	-	-	-	-	-	-	-	-	-	-
44	-	-	-	-	-	-	-	-	-	-	-	-	-	-	-	-	-	-
48 и более	-	-	-	-	-	-	-	-	-	-	-	-	-	-	-	-	-	-
Итого, %	-	-	-	-	-	-	-	-	-	-	-	-	-	-	-	-	-	-

Порода: Б

ступени толщины, см	Количество деревьев по категориям состояния, шт.																Всего деревьев по ступеням	
	I	II	III	IV		V		VI			ветровал, бурелом			аварийные деревья			шт.	в т.ч. подлежат рубке, %
				НЗ	З	НЗ	З	НЗ	З	О	НЗ	З	О	НЗ	З	О		
1	2	3	4	5	6	7	8	9	10	11	12	13	14	15	16	17	18	19
12	-	-	-	-	-	-	-	-	-	-	-	-	-	-	-	-	-	-
16	-	-	-	-	-	-	-	-	-	-	-	-	-	-	-	-	-	-
20	-	-	-	-	-	-	-	-	-	-	-	-	-	-	-	-	-	-
24	-	-	-	-	-	-	-	-	-	-	-	-	-	-	-	-	-	-
28	-	-	-	-	-	-	-	-	-	-	-	-	-	-	-	-	-	-
32	-	-	-	-	-	-	-	-	-	-	-	-	-	-	-	-	-	-
36	-	-	-	-	-	-	-	-	-	-	-	-	-	-	-	-	-	-
40	-	-	-	-	-	-	-	-	-	-	-	-	-	-	-	-	-	-
44	-	-	-	-	-	-	-	-	-	-	-	-	-	-	-	-	-	-
48 и более	-	-	-	-	-	-	-	-	-	-	-	-	-	-	-	-	-	-
Итого, %	-	-	-	-	-	-	-	-	-	-	-	-	-	-	-	-	-	-

Примечание: НЗ - незаселенное, З - заселенное, О - отработанное вредителями.

ВЕДОМОСТЬ ПЕРЕЧЕТА ДЕРЕВЬЕВ

Итоговая ведомость по насаждению

кв 38 в 18 ЛПЗ.

Ступени толщины, см	Количество деревьев по категориям состояния, шт.																Всего деревьев по ступеням толщины	
	I	II	III	IV		V		VI			ветровал, бурелом			аварийные деревья			шт.	в том числе подлежат рубке, %
				НЗ	З	НЗ	З	НЗ	З	О	НЗ	З	О	НЗ	З	О		
1	2	3	4	5	6	7	8	9	10	11	12	13	14	15	16	17	18	19
8	-	-	-	-	-	-	-	-	-	-	-	-	-	-	-	-	-	-
12	-	-	-	-	-	-	-	-	-	-	-	-	-	-	-	-	-	-
16	-	-	-	-	-	-	-	-	-	-	-	-	-	-	-	-	-	-
20	-	-	-	-	-	-	-	-	-	-	-	-	-	-	-	-	-	-
24	-	-	-	-	-	-	-	-	-	-	-	-	-	-	-	-	-	-
28	-	-	-	-	-	-	-	-	-	-	-	-	-	-	-	-	-	-
32	-	-	-	-	-	-	-	-	-	-	-	-	-	-	-	-	-	-
36	-	-	-	-	-	-	-	-	-	-	-	-	-	-	-	-	-	-
40	-	-	-	-	-	-	-	-	-	-	-	-	-	-	-	-	-	-
более 40	-	-	-	-	-	-	-	-	-	-	-	-	-	-	-	-	-	-
итого, %	-	-	-	-	-	-	-	-	-	-	-	-	-	-	-	-	-	-
итого, шт	-	-	-	-	-	-	-	-	-	-	-	-	-	-	-	-	-	-
итого, куб.м.	-	-	-	-	-	-	-	-	-	-	-	-	-	-	-	-	-	-
итого, куб,%	-	-	-	-	-	-	-	-	-	-	-	-	-	-	-	-	-	-

Примечание: НЗ - незаселенное, З - заселенное, О - отработанное вредителями.

Ведомость перечета деревьев назначенных в рубку

ВРЕМЕННАЯ ПРОБНАЯ ПЛОЩАДЬ № 4

Субъект Российской Федерации: Московская область.  
Лесничество (лесопарк): Дмитровское. Квартал: 38. Выдел: 18.  
Площадь: 40 га., Площадь мероприятия: 0,1 га.  
Номер очага вредных организмов: б/н. Размер пробной площади: 0,1 га.

Таксационная характеристика:  
тип леса: ЕСЛШ; состав: 10Е+Ос; возраст: 80 лет; бонитет: 1.  
полнота: 0,8; запас на га: 350; возобновление: отсутствует.

Время и причина ослабления лесного насаждения:

*Причины повреждения: повреждение (заселено или отработано) короедом-типографом (код 343), воздействия шквалистых и ураганных ветров прошлых лет, повлекшие слом стволов деревьев (код 822), механические повреждения стволов (антропогенные) (код 703). Данные причины определены по следующим признакам: отработано >3/4 окр.ствола под кроной (код 614), механические повреждения слом ствола под кроной пр. лет (код 218), механические повреждения ствола под кроной пр. лет (<2/3 окружн. ствола) (код 213).*

Тип очага вредных организмов: эпизодический.  
Фаза развития очага вредных организмов: кризис.  
Состояние лесного насаждения, намечаемые мероприятия:  
Состояние насаждений: с утраченной устойчивостью.  
Намечаемое мероприятие: ССР.

Исполнитель работ по проведению лесопатологического обследования:

Белов Д.С.

 \_\_\_\_\_

Дата составления документа: 19 03 2018 года. Телефон: 8 909 692 61 88.

## ВЕДОМОСТЬ ПЕРЕЧЕТА ДЕРЕВЬЕВ

Оборотная сторона

Порода1: Е СКС породы: 4,15.

кв 38 в 18 ЛП 4.

Ступени толщины см	Количество деревьев по категориям состояния, шт.																Всего деревьев по ступеням толщины	
	I	II	III	IV		V		VI			ветровал, бурелом			аварийные деревья			шт.	в том числе подлежат рубке, %
				НЗ	З	НЗ	З	НЗ	З	О	НЗ	З	О	НЗ	З	О		
1	2	3	4	5	6	7	8	9	10	11	12	13	14	15	16	17	18	19
16		2								3							5	5,7
20		5								5			3				13	15,0
24		6								6			2				14	15,0
28		3								4							7	7,5
32		2								7							9	13,2
36				1						2							3	5,7
40										1							1	1,9
44										1							1	1,9
-																		
-																		
итого, шт		18		1						29			5				53	66,0
итого, %		34,0		1,9						54,7			9,4				100,0	66,1
итого, куб.м.		9,2		1,4						21,8			2,0				34,3	73,1
итого, куб.%		26,9		3,9						63,5			5,7				100,0	73,1

Порода2: Ос СКС породы: 2.

Ступени толщины см	Количество деревьев по категориям состояния, шт.																Всего деревьев по ступеням толщины	
	I	II	III	IV		V		VI			ветровал, бурелом			аварийные деревья			шт.	в том числе подлежат рубке, %
				НЗ	З	НЗ	З	НЗ	З	О	НЗ	З	О	НЗ	З	О		
1	2	3	4	5	6	7	8	9	10	11	12	13	14	15	16	17	18	19
20		1															1	
-																		
-																		
-																		
-																		
-																		
-																		
-																		
-																		
итого, шт		1															1	
итого, %		100,0															100,0	
итого, куб.м.		0,3															0,3	
итого, куб.%		100,0															100,0	

## ВЕДОМОСТЬ ПЕРЕЧЕТА ДЕРЕВЬЕВ

Итоговая ведомость по насаждению.

СКС насаждения: 4,14

кв 38 в 18 ЛП 4.

Ступени толщин ы см	Количество деревьев по категориям состояния, шт.																Всего деревьев по	
	I	II	III	IV		V		VI			ветровал, бурелом			аварийные деревья			шт.	в том числе подлежат
				НЗ	З	НЗ	З	НЗ	З	О	НЗ	З	О	НЗ	З	О		
2	3	4	5	6	7	8	9	10	11	12	13	14	15	16	17	18	19	
16		2							3								5	6
20		6							5			3					14	15
24		6							6			2					14	15
28		3							4								7	7
32		2							7								9	13
36				1					2								3	6
40									1								1	2
44									1								1	2
-																		
-																		
итого, %		35,2		1,9					53,7			9,3					100,0	65,0
итого, шт		19		1					29			5					54	65,0
итого, куб.м.		9,5		1,4					21,8			2,0					34,6	72,5
итого, куб.%		27,5		3,9					62,90			5,70					100,0	72,5

### Ведомость перечета деревьев назначенных в рубку

ВРЕМЕННАЯ ПРОБНАЯ ПЛОЩАДЬ № 5

Субъект Российской Федерации Московская область

Лесничество (лесопарк) Дмитровское. Квартал 38. Выдел 18

Площадь 0,1 га, \_\_\_\_\_.

Номер очага вредных организмов \_\_\_\_\_ Размер пробной площади 0,1 га.

Таксационная характеристика:

тип леса ЕСЛШ состав 7Е2Ос1Б возраст 80; бонитет 1;

полнота 0,6 запас на га 250 возобновление \_\_\_\_\_ лесные культуры

Время и причина ослабления лесного насаждения:

короед-типограф (2013 год), воздействие шквалистых ветров (2015 год).

Тип очага вредных организмов: эпизодический, хронический, затухший (подчеркнуть).

Фаза развития очага вредных организмов: начальная, нарастания численности, собственно вспышка, кризис (подчеркнуть).

Состояние лесного насаждения, намечаемые мероприятия:

Состояние насаждения - с утраченной устойчивостью на площади 0,1 га. С целью предотвращения негативных процессов или снижения ущерба от их воздействия назначается сплошная санитарная рубка на площади 0,1 га

Исполнитель работ по проведению лесопатологического обследования:

ФИО Белов Д.С.

Подпись 

Дата составления документа 19.03.2018

Телефон 8 909 692 61 88

## ВЕДОМОСТЬ ПЕРЕЧЕТА ДЕРЕВЬЕВ

Порода: Е

кв 38 в 18 ЛП 5.

ступени толщины, см	Количество деревьев по категориям состояния, шт.															Всего деревьев по ступеням		
	I	II	III	IV		V		VI			ветровал, бурелом			аварийные деревья			шт.	в т.ч. подлежат рубке, %
				НЗ	З	НЗ	З	НЗ	З	О	НЗ	З	О	НЗ	З	О		
1	2	3	4	5	6	7	8	9	10	11	12	13	14	15	16	17	18	19
12	-	-	-	-	-	-	-	-	-	-	-	-	-	-	-	-	-	-
16	-	-	-	-	-	-	-	-	-	-	-	-	-	-	-	-	-	-
20	-	-	-	-	-	-	-	-	-	-	-	-	-	-	-	-	-	-
24	-	-	-	-	-	-	-	-	-	-	-	-	-	-	-	-	-	-
28	-	-	-	-	-	-	-	-	-	-	-	-	-	-	-	-	-	-
32	-	-	-	-	-	-	-	-	-	-	-	-	-	-	-	-	-	-
36	-	-	-	-	-	-	-	-	-	-	-	-	-	-	-	-	-	-
40	-	-	-	-	-	-	-	-	-	-	-	-	-	-	-	-	-	-
44	-	-	-	-	-	-	-	-	-	-	-	-	-	-	-	-	-	-
48 и более	-	-	-	-	-	-	-	-	-	-	-	-	-	-	-	-	-	-
Итого, %	-	-	-	-	-	-	-	-	-	-	-	-	-	-	-	-	-	-

Порода: Ос

ступени толщины, см	Количество деревьев по категориям состояния, шт.															Всего деревьев по ступеням		
	I	II	III	IV		V		VI			ветровал, бурелом			аварийные деревья			шт.	в т.ч. подлежат рубке, %
				НЗ	З	НЗ	З	НЗ	З	О	НЗ	З	О	НЗ	З	О		
1	2	3	4	5	6	7	8	9	10	11	12	13	14	15	16	17	18	19
12	-	-	-	-	-	-	-	-	-	-	-	-	-	-	-	-	-	-
16	-	-	-	-	-	-	-	-	-	-	-	-	-	-	-	-	-	-
20	-	-	-	-	-	-	-	-	-	-	-	-	-	-	-	-	-	-
24	-	-	-	-	-	-	-	-	-	-	-	-	-	-	-	-	-	-
28	-	-	-	-	-	-	-	-	-	-	-	-	-	-	-	-	-	-
32	-	-	-	-	-	-	-	-	-	-	-	-	-	-	-	-	-	-
36	-	-	-	-	-	-	-	-	-	-	-	-	-	-	-	-	-	-
40	-	-	-	-	-	-	-	-	-	-	-	-	-	-	-	-	-	-
44	-	-	-	-	-	-	-	-	-	-	-	-	-	-	-	-	-	-
48 и более	-	-	-	-	-	-	-	-	-	-	-	-	-	-	-	-	-	-
Итого, %	-	-	-	-	-	-	-	-	-	-	-	-	-	-	-	-	-	-

Порода: Б

ступени толщины, см	Количество деревьев по категориям состояния, шт.															Всего деревьев по ступеням		
	I	II	III	IV		V		VI			ветровал, бурелом			аварийные деревья			шт.	в т.ч. подлежат рубке, %
				НЗ	З	НЗ	З	НЗ	З	О	НЗ	З	О	НЗ	З	О		
1	2	3	4	5	6	7	8	9	10	11	12	13	14	15	16	17	18	19
12	-	-	-	-	-	-	-	-	-	-	-	-	-	-	-	-	-	-
16	-	-	-	-	-	-	-	-	-	-	-	-	-	-	-	-	-	-
20	-	-	-	-	-	-	-	-	-	-	-	-	-	-	-	-	-	-
24	-	-	-	-	-	-	-	-	-	-	-	-	-	-	-	-	-	-
28	-	-	-	-	-	-	-	-	-	-	-	-	-	-	-	-	-	-
32	-	-	-	-	-	-	-	-	-	-	-	-	-	-	-	-	-	-
36	-	-	-	-	-	-	-	-	-	-	-	-	-	-	-	-	-	-
40	-	-	-	-	-	-	-	-	-	-	-	-	-	-	-	-	-	-
44	-	-	-	-	-	-	-	-	-	-	-	-	-	-	-	-	-	-
48 и более	-	-	-	-	-	-	-	-	-	-	-	-	-	-	-	-	-	-
Итого, %	-	-	-	-	-	-	-	-	-	-	-	-	-	-	-	-	-	-

Примечание: НЗ - незаселенное, З - заселенное, О - отработанное вредителями.



ВЕДОМОСТЬ ПЕРЕЧЕТА ДЕРЕВЬЕВ

Итоговая ведомость по насаждению

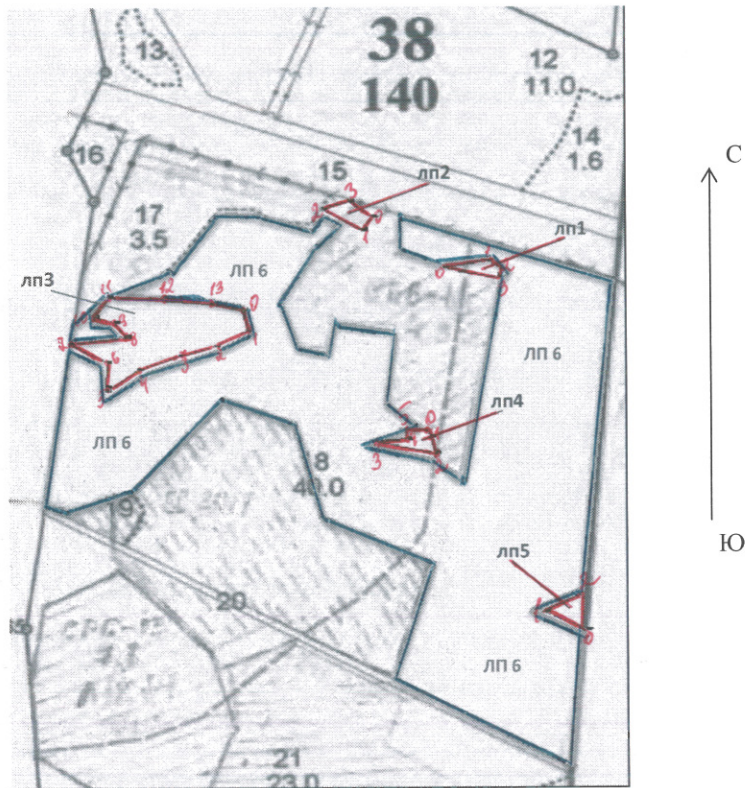
кв 38 в 18 ЛП 5.

Ступени толщины, см	Количество деревьев по категориям состояния, шт.															Всего деревьев по ступеням толщины		
	I	II	III	IV		V		VI			ветровал, бурелом			аварийные деревья			шт.	в том числе подлежат рубке, %
				НЗ	З	НЗ	З	НЗ	З	О	НЗ	З	О	НЗ	З	О		
1	2	3	4	5	6	7	8	9	10	11	12	13	14	15	16	17	18	19
8	-	-	-	-	-	-	-	-	-	-	-	-	-	-	-	-	-	-
12	-	-	-	-	-	-	-	-	-	-	-	-	-	-	-	-	-	-
16	-	-	-	-	-	-	-	-	-	-	-	-	-	-	-	-	-	-
20	-	-	-	-	-	-	-	-	-	-	-	-	-	-	-	-	-	-
24	-	-	-	-	-	-	-	-	-	-	-	-	-	-	-	-	-	-
28	-	-	-	-	-	-	-	-	-	-	-	-	-	-	-	-	-	-
32	-	-	-	-	-	-	-	-	-	-	-	-	-	-	-	-	-	-
36	-	-	-	-	-	-	-	-	-	-	-	-	-	-	-	-	-	-
40	-	-	-	-	-	-	-	-	-	-	-	-	-	-	-	-	-	-
более 40	-	-	-	-	-	-	-	-	-	-	-	-	-	-	-	-	-	-
итого, %	-	-	-	-	-	-	-	-	-	-	-	-	-	-	-	-	-	-
итого, шт	-	-	-	-	-	-	-	-	-	-	-	-	-	-	-	-	-	-
итого, куб.м.	-	-	-	-	-	-	-	-	-	-	-	-	-	-	-	-	-	-
итого, куб,%	-	-	-	-	-	-	-	-	-	-	-	-	-	-	-	-	-	-

Примечание: НЗ - незаселенное, З - заселенное, О - отработанное вредителями.

Абрис участка

М 1:10 000



Номер выдела	Ленты (круговой площадки) перечёта				
	№ ленты (площадки)	длина, м	ширина, м	радиус, м	площадь, га
18	Сплошной переčet ЛП 1	-	-	-	0,1
18	Сплошной переčet ЛП 2	-	-	-	0,1
18	Сплошной переčet ЛП 4	-	-	-	0,1

Кв. 38 выд. 18 ЛП 1.

Номера точек	Координаты	Румбы линий	Длина, м
0-1		СВ : 57,0	50,9
1-2		ЮВ : 58,0	21,3
2-3		ЮВ : 5,0	15,8
3-0		ЮЗ : 89,4	62,1

Кв. 38 выд. 18 ЛП 2.

Номера точек	Координаты	Румбы линий	Длина, м
0-1		ЮЗ : 13,0	26,0
1-2		СЗ : 57,0	53,0
2-3		СВ : 43,0	31,7
3-0		ЮВ : 47,0	39,2

Кв. 38 выд. 18 ЛП 4.

Номера точек	Координаты	Румбы линий	Длина, м
0-1		ЮВ : 35,0	9,0
1-2		ЮВ : 16,0	35,8
2-3		СЗ : 77,0	60,6
3-4		СВ : 66,0	31,5
4-5		СЗ : 28,0	17,7
5-0		ЮВ : 89,3	23,6

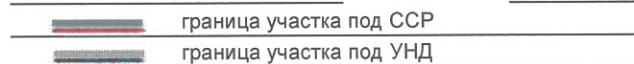
Кв. 38 выд. 18 ЛП 3.

Номера точек	Координаты	Румбы линий	Длина, м
0-1		ЮВ : 14,0	37,7
1-2		ЮЗ : 35,0	43,7
2-3		ЮЗ : 50,0	40,0
3-4		ЮЗ : 45,0	48,0
4-5		ЮЗ : 20,0	59,5
5-6		СЗ : 12,0	59,4
6-7		СЗ : 59,0	53,2
7-8		СВ : 62,8	62,0
8-9		СЗ : 35,0	34,4
9-10		СЗ : 89,0	23,0
10-11		СВ : 08,0	42,0
11-12		СВ : 83,0	49,4
12-13		СВ : 90,0	56,0
13-0		ЮВ : 85,0	36,0

Кв. 38 выд. 18 ЛП 5.

Номера точек	Координаты	Румбы линий	Длина, м
0-1		СЗ : 61,0	51,2
1-2		СВ : 37,0	58,0
2-0		ЮВ : 7,9	71,8

Условные обозначения:



Исполнитель работ по проведению лесопатологического обследования:

ФИО Белов Д.С.

Подпись

Дата составления документа 19.03.2014 Телефон 8 909 692 61 88

Категория зашитности ЗЕЛЕННЫЕ ЗОНЫ

Лесничество ДМИТРОВСКОЕ

Н	Пло-	Состав. Подрост, по:	Я:	Вы-	Эле-	Воз:	Вы-	Ди:	Кл:	Гр:	Бо:	Тип	Полн:	Запас	сырораст.	Кл:	Запас	на	выделе,	дес.	МЗ		
де-	шадь,	длесок	покров,	поч:	со-	мент:	ас:	уп:	леса	Сумм:	на	Общий:	в	п.ч.	по	стоя:	дин:	нич-	еди-	захламлен.	Хозяйственные:		
ла	га	ости	выдела.	Отмел:	ле-	са	ст:	та	ет:	во:	во:	те:	ТЛУ	оша-	на	сос-	ва:	дер.	общий:	лик-	мероприятия		
		ка	о	порослевом	У:	я-	са	ст:	та	ет:	во:	те:	ТЛУ	оша-	на	сос-	ва:	дер.	общий:	лик-	мероприятия		
		происх.	Наимен.	кат:	ру-	са	ст:	та	ет:	во:	во:	те:	ТЛУ	оша-	на	сос-	ва:	дер.	общий:	лик-	мероприятия		
		ег.	незалес.	земель:	С:	са	ст:	та	ет:	во:	во:	те:	ТЛУ	оша-	на	сос-	ва:	дер.	общий:	лик-	мероприятия		
		Хар.	лесных	культур	оценка:																		
		Кадастр.	оценка:																				
1	2	3	4	5	6	7	8	9	10	11	12	13	14	15	16	17	18	19	20	21	22	23	24

Л. КУЛЬТУРЫ  
рпк нм 01 Е

4 3  
15 1

С2

Е 50 26 30  
Е 60 25 28  
м, 1,0 тыс. шт/га

подрост: 10Е (25) 2,0 м, ЛШ ЧР ГУСТОЙ

подлесок: ЛШ ЧР ГУСТОЙ  
повреждение ФИТОВРЕДИТЕЛИ, ОСИНА, СРЕДНЯЯ, ЛОЖНЫЙ ТРУТОВИК повреждение ФИТОВРЕДИТЕЛИ, ЕЛЬ, СРЕДНЯЯ, КОРНЕВАЯ ГУБКА  
рекреационная характеристика: тип ландшафта ЗАКР.ГОР.СОМКН., класс эстетич. оценки-3, санитар.-гиг. оценка-НИЗКАЯ,  
класс устойчивости-3, деградация лесной среды-3  
ПРОВЕДЕНИЕ Х/М РЕНТАБЕЛЬНО

РАСЧИСТКА

15 4,6 ЛИНИЯ ЭЛЕКТРОПЕРЕДАЧ

ширина 80,0 м, протяженность 1,5 км, ПЛОЩАДЬ ЗАХЛАМЛЕНА  
рекреационная характеристика: тип ландшафта ОТКР.-БЕЗ ДЕРЕВ., класс эстетич. оценки-3, санитар.-гиг. оценка-СРЕДНЯЯ

РУБ. РЕК. СФ. НА  
100%  
Л. КУЛЬТУРЫ  
рпк нм 01 Е

8 3  
2 3  
1 1

11

22

0,6

ЕСЛШ  
Д2

4 2

7 4 2

65 24 26  
70 23 28  
60 24 26

1 24 ОС  
В  
Е

подрост: 8КП2Е (20) 2,0 м, 1,0 тыс. шт/га

подлесок: ЛШ ЧР ГУСТОЙ

рекреационная характеристика: тип ландшафта ЗАКР.ГОР.СОМКН., класс эстетич. оценки-3, санитар.-гиг. оценка-СРЕДНЯЯ,  
класс устойчивости-2, деградация лесной среды-2  
ПРОВЕДЕНИЕ Х/М РЕНТАБЕЛЬНО

СПЛ. САН. РУБКА  
Л. КУЛЬТУРЫ  
рпк нм 01 Е

46 4  
18 3  
27 2

91

26

0,7

ЕСЛШ  
Д2

4 2

65 24 26  
60 23 28  
50 24 26

1 24 ОС  
В  
Е

подрост: 8ОС2Е (10) 2,0 м, 1,0 тыс. шт/га

подлесок: ЛШ ЧР ГУСТОЙ

повреждение ФИТОВРЕДИТЕЛИ, ОСИНА, СРЕДНЯЯ, ЛОЖНЫЙ ТРУТОВИК повреждение ФИТОВРЕДИТЕЛИ, ЕЛЬ, СРЕДНЯЯ, КОРНЕВАЯ ГУБКА  
рекреационная характеристика: тип ландшафта ЗАКР.ГОР.СОМКН., класс эстетич. оценки-3, санитар.-гиг. оценка-НИЗКАЯ,  
класс устойчивости-3, деградация лесной среды-3  
ПРОВЕДЕНИЕ Х/М РЕНТАБЕЛЬНО

700  
200  
100

1000

25

0,6

ЕСЛШ  
С2

4 2 1

80 25 28  
80 25 28  
80 25 28

1 25 Е  
ОС  
В

подлесок: ЛШ Ж СРЕДНИЙ

рекреационная характеристика: тип ландшафта ЗАКР.ГОР.СОМКН., класс эстетич. оценки-1, санитар.-гиг. оценка-СРЕДНЯЯ,  
класс устойчивости-2, деградация лесной среды-2  
В ВЫДЕЛЕ ПЛЮСОВОЕ ДЕРЕВО

ЕСТЕСТВ. ВОЗОВ

Е

2

ЕСЛШ  
С2

ОТКР.-БЕЗ ДЕРЕВ., класс эстетич. оценки-1, санитар.-гиг. оценка-СРЕДНЯЯ

тип ландшафта ОТКР.-БЕЗ ДЕРЕВ., класс эстетич. оценки-1, санитар.-гиг. оценка-СРЕДНЯЯ



**КОДИЯ ВЕРНА**  
**ДИРЕКТОР ДМИТРОВСКОГО**  
**Ф-ПАГКУ МОТОСОБЛЕС**  
**СЛ-САРА П. В**