



*Прокопченко*  
УТВЕРЖДАЮ:  
Заместитель председателя  
Комитета лесного хозяйства  
Московской области  
А.В. Прокопченко  
Дата: *27.03.2018*

**АКТ**  
лесопатологического обследования № 160

лесных насаждений Дмитровского лесничества(лесопарка)  
Московская область (субъект Российской Федерации)

Способ лесопатологического обследования: 1. Визуальный   
2. Инструментальный

**Место проведения:**

Участковое лесничество	Урочище (дача)	Квартал (кварталы)	Выдел (выделы)	Площадь, га
Деденевское	-	18	3	0,9
Деденевское	-	18	4	1,7
Деденевское	-	18	5	1,6
Деденевское	-	18	6	4
Деденевское	-	18	14	2,9
Деденевское	-	18	16	1,6

Лесопатологическое обследование проведено на общей площади 12,7 га.

# 1. Визуальное лесопатологическое обследование

Уч. лесничество: Деденевское, участок: - Кв. 18 выд. 3.

Наземное

Дистанционное

1.1. На площади 0,9 га. фактическая таксационная характеристика лесного насаждения **соответствует** таксационному описанию.

Список участков с выявленными несоответствиями приведен в Приложении 1 к настоящему Акту

1.2. Лесные насаждения с нарушенной и утраченной устойчивостью выявлены на площади 0 га.

Участковое лесничество	Урочище (дача)	Площадь, га		Причина ослабления (гибели)
		с нарушенной устойчивостью	с утраченной устойчивостью	
Деденевское	-	-	-	

Состояние обследованных лесных насаждений приведено в приложениях 1.1 - 1.4 к Акту в зависимости от метода проведения ЛПО.

1.3. В обследованных лесных участках прогнозируется:

Прогноз	Площадь, га
Ослабление лесных насаждений	
Усыхание лесных насаждений различной степени	
Развитие очагов вредных организмов	

1.4. Обнаружено загрязнение лесного участка отходами и выбросами:

промышленными   
бытовыми

Вид загрязнения	Размеры загрязнения			Объем, кубм	Площадь загрязнения, га
	ширина, м	длина, м	высота, м		

## ЗАКЛЮЧЕНИЕ

Оценка текущего санитарного и лесопатологического состояния лесных насаждений, назначенные профилактические мероприятия по защите лесов, агитационные мероприятия:

*Насаждения с нарушенной и утраченной устойчивостью не выявлены*

*Состав насаждения по данным таксационного описания 4Б4ОЛС2Е+ОС*

*Насаждение устойчивое, с наличием старого ветровала и бурелома, естественного отпада.*

*По санитарному состоянию назначена уборка 100% неликвидной древесины на площади 0,9 га. на основании п.42 приказа Минприроды РФ № 470 от 12.09.2016 г.*

Исполнитель работ по проведению лесопатологического обследования:

Ф.И.О.: Белов Д.С

Подпись 

# 1. Визуальное лесопатологическое обследование

Уч. лесничество: Деденевское, участок: - Кв. 18 выд. 4.

Наземное

Дистанционное

1.1. На площади 1,7 га. фактическая таксационная характеристика лесного насаждения **соответствует** таксационному описанию.

Список участков с выявленными несоответствиями приведен в Приложении 1 к настоящему Акту

1.2. Лесные насаждения с нарушенной и утраченной устойчивостью выявлены на площади 0 га.

Участковое лесничество	Урочище (дача)	Площадь, га		Причина ослабления (гибели)
		с нарушенной устойчивостью	с утраченной устойчивостью	
Деденевское	-	-	-	

Состояние обследованных лесных насаждений приведено в приложениях 1.1 - 1.4 к Акту в зависимости от метода проведения ЛПО.

1.3. В обследованных лесных участках прогнозируется:

Прогноз	Площадь, га
Ослабление лесных насаждений	
Усыхание лесных насаждений различной степени	
Развитие очагов вредных организмов	

1.4. Обнаружено загрязнение лесного участка отходами и выбросами:

промышленными   
бытовыми

Вид загрязнения	Размеры загрязнения			Объем, кубм	Площадь загрязнения, га
	ширина, м	длина, м	высота, м		

## ЗАКЛЮЧЕНИЕ

Оценка текущего санитарного и лесопатологического состояния лесных насаждений, назначенные профилактические мероприятия по защите лесов, агитационные мероприятия:

*Насаждения с нарушенной и утраченной устойчивостью не выявлены*

*Состав насаждения по данным таксационного описания 8Е1ОС1Б*

*Насаждение устойчивое, с наличием старого ветровала и бурелома, естественного отпада.*

*По санитарному состоянию назначена уборка 100% неликвидной древесины на площади 1,7 га. на основании п.42 приказа Минприроды РФ № 470 от 12.09.2016 г.*

Исполнитель работ по проведению лесопатологического обследования:

Ф.И.О.: Белов Д.С

Подпись 

# 1. Визуальное лесопатологическое обследование

Уч. лесничество: Деденевское, участок: - Кв. 18 выд. 5.

Наземное

Дистанционное

1.1. На площади 1,6 га. фактическая таксационная характеристика лесного насаждения **соответствует** таксационному описанию.

Список участков с выявленными несоответствиями приведен в Приложении 1 к настоящему Акту

1.2. Лесные насаждения с нарушенной и утраченной устойчивостью выявлены на площади 0 га.

Участковое лесничество	Урочище (дача)	Площадь, га		Причина ослабления (гибели)
		с нарушенной устойчивостью	с утраченной устойчивостью	
Деденевское	-	-	-	

Состояние обследованных лесных насаждений приведено в приложениях 1.1 - 1.4 к Акту в зависимости от метода проведения ЛПО.

1.3. В обследованных лесных участках прогнозируется:

Прогноз	Площадь, га
Ослабление лесных насаждений	
Усыхание лесных насаждений различной степени	
Развитие очагов вредных организмов	

1.4. Обнаружено загрязнение лесного участка отходами и выбросами:

промышленными   
бытовыми

Вид загрязнения	Размеры загрязнения			Объем, кубм	Площадь загрязнения, га
	ширина, м	длина, м	высота, м		

## ЗАКЛЮЧЕНИЕ

Оценка текущего санитарного и лесопатологического состояния лесных насаждений, назначенные профилактические мероприятия по защите лесов, агитационные мероприятия:

*Насаждения с нарушенной и утраченной устойчивостью не выявлены*

*Состав насаждения по данным таксационного описания 4Е1СЗБ1ОС1ОЛС*

*Насаждение устойчивое, с наличием старого ветровала и бурелома, естественного отпада.*

*По санитарному состоянию назначена уборка 100% неликвидной древесины на площади 1,6 га. на основании п.42 приказа Минприроды РФ № 470 от 12.09.2016 г.*

Исполнитель работ по проведению лесопатологического обследования:

Ф.И.О.: Белов Д.С

Подпись 

# 1. Визуальное лесопатологическое обследование

Уч. лесничество: Деденевское, участок: - Кв. 18 выд. 6.

Наземное

Дистанционное

1.1. На площади 4 га. фактическая таксационная характеристика лесного насаждения соответствует таксационному описанию.

Список участков с выявленными несоответствиями приведен в Приложении 1 к настоящему Акту

1.2. Лесные насаждения с нарушенной и утраченной устойчивостью выявлены на площади 0 га.

Участковое лесничество	Урочище (дача)	Площадь, га		Причина ослабления (гибели)
		с нарушенной устойчивостью	с утраченной устойчивостью	
Деденевское	-	-	-	

Состояние обследованных лесных насаждений приведено в приложениях 1.1 - 1.4 к Акту в зависимости от метода проведения ЛПО.

1.3. В обследованных лесных участках прогнозируется:

Прогноз	Площадь, га
Ослабление лесных насаждений	
Усыхание лесных насаждений различной степени	
Развитие очагов вредных организмов	

1.4. Обнаружено загрязнение лесного участка отходами и выбросами:

промышленными   
бытовыми

Вид загрязнения	Размеры загрязнения			Объем, кубм	Площадь загрязнения, га
	ширина, м	длина, м	высота, м		

## ЗАКЛЮЧЕНИЕ

Оценка текущего санитарного и лесопатологического состояния лесных насаждений, назначенные профилактические мероприятия по защите лесов, агитационные мероприятия:

*Насаждения с нарушенной и утраченной устойчивостью не выявлены*

*Состав насаждения по данным таксационного описания 6Е2С2Б+ОЛС*

*Насаждение устойчивое, с наличием старого ветровала и бурелома, естественного отпада.*

*По санитарному состоянию назначена уборка 100% неликвидной древесины на площади 4 га. на основании п.42 приказа Минприроды РФ № 470 от 12.09.2016 г.*

Исполнитель работ по проведению лесопатологического обследования:

Ф.И.О.: Терехин В.Е.

Подпись 

# 1. Визуальное лесопатологическое обследование

Уч. лесничество: Деденевское, участок: - Кв. 18 вид. 14.

Наземное

Дистанционное

1.1. На площади 2,9 га. фактическая таксационная характеристика лесного насаждения **соответствует** таксационному описанию.

Список участков с выявленными несоответствиями приведен в Приложении 1 к настоящему Акту

1.2. Лесные насаждения с нарушенной и утраченной устойчивостью выявлены на площади 0 га.

Участковое лесничество	Урочище (дача)	Площадь, га		Причина ослабления (гибели)
		с нарушенной устойчивостью	с утраченной устойчивостью	
Деденевское	-	-	-	

Состояние обследованных лесных насаждений приведено в приложениях 1.1 - 1.4 к Акту в зависимости от метода проведения ЛПО.

1.3. В обследованных лесных участках прогнозируется:

Прогноз	Площадь, га
Ослабление лесных насаждений	
Усыхание лесных насаждений различной степени	
Развитие очагов вредных организмов	

1.4. Обнаружено загрязнение лесного участка отходами и выбросами:

промышленными   
бытовыми

Вид загрязнения	Размеры загрязнения			Объем, кубм	Площадь загрязнения, га
	ширина, м	длина, м	высота, м		

## ЗАКЛЮЧЕНИЕ

Оценка текущего санитарного и лесопатологического состояния лесных насаждений, назначенные профилактические мероприятия по защите лесов, агитационные мероприятия:

*Насаждения с нарушенной и утраченной устойчивостью не выявлены*

*Состав насаждения по данным таксационного описания 7ОЛС2Б1Е*

*Насаждение устойчивое, с наличием старого ветровала и бурелома, естественного отпада.*

*По санитарному состоянию назначена уборка 100% неликвидной древесины на площади 2,9 га. на основании п.42 приказа Минприроды РФ № 470 от 12.09.2016 г.*

Исполнитель работ по проведению лесопатологического обследования:

Ф.И.О.: Белов Д.С

Подпись 

# 1. Визуальное лесопатологическое обследование

Уч. лесничество: Деденевское, участок: - Кв. 18 выд. 16.

Наземное

Дистанционное

1.1. На площади 1,6 га. фактическая таксационная характеристика лесного насаждения соответствует таксационному описанию.

Список участков с выявленными несоответствиями приведен в Приложении 1 к настоящему Акту

1.2. Лесные насаждения с нарушенной и утраченной устойчивостью выявлены на площади 0 га.

Участковое лесничество	Урочище (дача)	Площадь, га		Причина ослабления (гибели)
		с нарушенной устойчивостью	с утраченной устойчивостью	
Деденевское	-	-	-	

Состояние обследованных лесных насаждений приведено в приложениях 1.1 - 1.4 к Акту в зависимости от метода проведения ЛПО.

1.3. В обследованных лесных участках прогнозируется:

Прогноз	Площадь, га
Ослабление лесных насаждений	
Усыхание лесных насаждений различной степени	
Развитие очагов вредных организмов	

1.4. Обнаружено загрязнение лесного участка отходами и выбросами:

промышленными   
бытовыми

Вид загрязнения	Размеры загрязнения			Объем, кубм	Площадь загрязнения, га
	ширина, м	длина, м	высота, м		

## ЗАКЛЮЧЕНИЕ

Оценка текущего санитарного и лесопатологического состояния лесных насаждений, назначенные профилактические мероприятия по защите лесов, агитационные мероприятия:

*Насаждения с нарушенной и утраченной устойчивостью не выявлены*

*Состав насаждения по данным таксационного описания 7ОЛС2Б1ОС*

*Насаждение устойчивое, с наличием старого ветровала и бурелома, естественного отпада.*

*По санитарному состоянию назначена уборка 100% неликвидной древесины на площади 1,6 га. на основании п.42 приказа Минприроды РФ № 470 от 12.09.2016 г.*

Исполнитель работ по проведению лесопатологического обследования:

Ф.И.О.: Белов Д.С

Подпись 

Результаты проведения лесопатологического обследования  
лесных насаждений за октябрь 2017 года.

Субъект Российской Федерации: Московская область. Лесничество (лесопарк): Дмитровское  
Участковое лесничество: Деленское. Урочище (лесная дача): -.

Номер квартала	Номер выдела	Площадь выдела, га	Целевое назначение лесов	Категория защитных лесов	Номер лесопатологического выдела	Площадь выдела, га	Таксационная характеристика лесного насаждения										Число деревьев на пробе, шт.	Распределение деревьев по категориям состояния, %										Назначенные мероприятия										
							состав	попада	возраст	средняя высота, м	средний диаметр, см	тип леса	полнота	бонитет	запас, куб. м/га	без признаков ослабления		ослабленные	сильно ослабленные	ухаживающие	свежий сухостой	старый сухостой	свежий ветровал	старый ветровал	свежий бурелом	старый бурелом	аварийные деревья	признаки повреждения деревьев	доля поврежденных деревьев, %	причина ослабления, поврежденная	Подлежит рубке, %	вид	площадь, га					
18	3	0,9	Защитные	1 и 2 пояс зон сан.охр.водоист.	1	0,9	8	9	10	11	12	13	14	15	16	17	18	19	20	21	22	23	24	25	26	27	28	29	30	31	32	33	34	УНД	0,9			
18	4	1,7			2	1,7	8Е1ОС1Б	Е	105	26	32	ЕЧРШ	0,6	2	320																				УНД	1,7		
18	5	1,6			3	1,6	4Е1СЗБ1ОС1ОЛС	Е	60	22	24	ЕСЛШ	0,6	1	260																					УНД	1,6	
18	6	4,0			4	4	6Е2С2Б+ОЛС	Е	95	26	30	ЕСЛШ	0,7	1	370																						УНД	4,0
18	14	2,9			5	2,9	7ОЛС2Б1Е	ОЛС	40	17	18	ЕСЛШ	0,8	2	180																						УНД	2,9
18	16	1,6			6	1,6	7ОЛС2Б1ОС	ОЛС	40	16	16	ЕСЛШ	0,7	2	150																						УНД	1,6

Показатели, не соответствующие таксационному описанию отмечаются "\*\*". Расшифровка кодов причин и признаков указана в акте.

Исполнитель работ по проведению лесопатологического обследования:

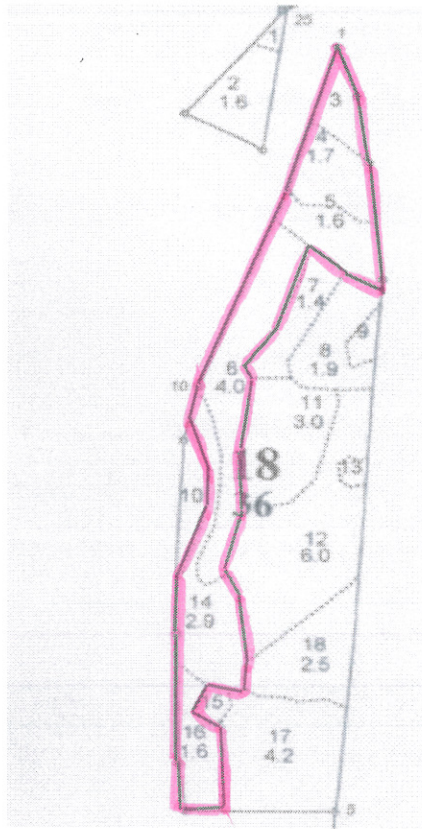
Белов Д.С.

Дата составления документа: 19.03.2017 г. Телефон: 8(909)6926188



**Абрис участка**

Масштаб 1:10000



№ выдела	Ленты (круговой площадки) перечета				
	№ ленты (площадки)	Длина, м	Ширина, м	Радиус, м	Площадь, га
3,4,5,6,14,16.					12,70

Номера точек	Координаты	Румбы линий	Длина, м	Номера точек	Координаты	Румбы линий	Длина, м

Условные обозначения:  - граница участка

Исполнитель работ по проведению лесопатологического обследования:

Белов Д.С.

Дата составления документа: 16.03.2018 года. Телефон: 8 (909) 692 61 88.



№	Пло-щадь	ла	Состав	Пло-щадь	дрост	ло	Я	Вы-	Эле-	Воз-	Вы-	Ди-	Кл:	Гр:	Во:	Тип	Полн:	Запас	сыррост.	Кл:	Запас	на	выделе,	лес	МЗ
1	2	3	4	5	6	7	8	9	10	11	12	13	14	15	16	17	18	19	20	21	22	23	24		

60 25 28  
 ОС  
 25 28  
 ОЛС  
 40  
 поллесок: ЧР ИВК СРЕДНИЙ

8 1,9 60С1Б3Е 1 25 ОС 65 24 28 7 4 2 ЕУШ 0,7 28 53 32 3  
 Е 24 28 52  
 Е 90 27 40 16 1

поллесок: ЧР СРЕДНИЙ  
 ПРОВЕДЕНИЕ Х/М РЕНТАБЕЛЬНО

9 ,4 ПРОГАЛИНА Е 1 ЕСЛШ 108 97 2  
 С2 11 1

10 1,0 БОЛОТО НИЗИННОЕ, ОСОКОВОЕ, зарастание 70% ИВА КУСТАРН.

11 3,0 5Е5Е 1 28 Е 105 28 32 6 4 2 ЕСЛШ 0,5 30 90 45 1  
 Е 28 32 45 2  
 поллесок: ЧР СРЕДНИЙ  
 селекционная оценка: НОРМАЛЬНЫЕ

12 6,0 9Б1Е+ОС 1 29 Б 100 29 36 10 4 1 ЕСЛШ 0,5 18 108 97 2  
 Е 29 44 11 1  
 культуры под пологом  
 10Б 2 8 Е 27 8 8 0,4  
 культуры-73 г., состояние НЕУДОВЛЕТВОРИТЕЛЬНЫЕ, НЕКАЧЕСТВЕННЫЙ УХОД  
 ПРОВЕДЕНИЕ Х/М РЕНТАБЕЛЬНО

13 ,2 БОЛОТО НИЗИННОЕ, ОСОКОВОЕ

14 2,9 7ОЛС2Б1Е 1 19 ОЛС 40 17 18 4 3 2 ЕСЛШ 0,8 18 52 36 4  
 Е 60 24 28 11 2  
 Е 70 24 30 5 1  
 поллесок: ИВК ЧР СРЕДНИЙ

15 ,3 ПРОГАЛИНА Е 2 ЕСЛШ 24 24 28 17 4  
 С2 24 28 5 2  
 поллесок: ЧР ВЗН СРЕДНИЙ

16 1,6 7ОЛС2Б1ОС 1 18 ОЛС 40 16 16 4 3 2 ЕСЛШ 0,7 15 24 17 4  
 Б 24 28 5 2  
 ОС 24 28 2 3  
 поллесок: ЧР ВЗН СРЕДНИЙ

РУБ. РЕК. СВ. НА  
 100%  
 Л. КУЛЬТУРЫ  
 ртк нм 01 Е

ЕСТЕСТВ. ВОЗВО

РУБКА ОБНОВЛ.  
 93%

ЕСТЕСТВ. ВОЗВО



КОПИЯ ВЕРНА  
 ДИРЕКТОР ДЕНИСОВСКОГО  
 Ф-ЛА СХУМОРСКОГО ЛЕС  
 СЛОВАТОРА В. В.