



УТВЕРЖДАЮ:

Должность: Заместитель председателя
Комитета лесного хозяйства
Московской области

Ф.И.О.: А.В.Прокопченко

Дата: 16.03.2018

Акт

лесопатологического обследования № 158

лесных насаждений

Истринского

лесничества(лесопарка)

Московская область

(субъект Российской Федерации)

Способ лесопатологического обследования:

1. Визуальный

2. Инструментальный

Место проведения:

Участковое лесничество	Урочище (дача)	Квартал (кварталы)	Выдел (выделы)	Площадь, га
Рождественское	Дедовский	70	17	2,5
Рождественское	Дедовский	70	21	2,2
Рождественское	Дедовский	70	24	1,6
Рождественское	Дедовский	70	25	0,9

Лесопатологическое обследование проведено на общей площади 7,05 га.

2. Инструментальное обследование лесного участка.**

Уч. лесничество: Рождественское, участок: Дедовский Кв. 70 выд. 17 ЛП выдел: -.

2.1. Фактическая таксационная характеристика лесного насаждения соответствует таксационному описанию.

Ведомость лесных участков с выявленными несоответствиями таксационным описаниям приведена в приложении 1 к данному Акту.

2.2. Состояние насаждений: устойчивое.

Причины повреждения: повреждение (заселено или отработано) лубоедом сосновым большим (код 338), воздействия шквалистых и ураганных ветров текущего года, повлекшие слом стволов деревьев (код 882), воздействия шквалистых и ураганных ветров прошлых лет, повлекшие слом стволов деревьев (код 822), рак смоляной (код 371), воздействия сильных ветров текущего года, повлекшие наклон более 10°, изгиб или вывал деревьев (код 881), воздействия сильных ветров прошлых лет, повлекшие наклон более 10°, изгиб или вывал деревьев (код 821). Данные причины определены по следующим признакам: отработано >3/4 окр.ствола под кроной (код 614), механические повреждения слом ствола под кроной свежий (код 217), наличие на стволе под кроной раковых ран, язв, образований (1/2-2/3 окр.ствола) (код 807), механические повреждения обрыв корней (вывал) свежий (код 205), механические повреждения обрыв корней (вывал) прошлых лет (код 206).

Заселено (отработано) стволовыми вредителями:

Вид вредителя	Порода	Встречаемость (% заселенных деревьев)	Степень заселения лесного насаждения (слабая, средняя, сильная)
большой сосновый лубоед	С	0 (отработано 5,46)	-
-	-	-	-
-	-	-	-

Повреждено огнем:

Вид пожара	Порода	Состояние корневых лап		Состояние корневой шейки		Подсушивание луба	
		процент поврежденных огнем корней	процент деревьев с данным повреждением	ожог корневой шейки по окружности (1/4; 2/4; 3/4; более 3/4)	процент деревьев с данным повреждением	по окружности (1/4; 2/4; 3/4; более 3/4)	процент деревьев с данным повреждением
-	-	-	-	-	-	-	-
-	-	-	-	-	-	-	-

Поражено болезнями:

Вид болезни	Порода	Встречаемость (% пораженных деревьев)	Степень заселения лесного насаждения (слабая, средняя, сильная)
рак смоляной	С	0,34	единичная
-	-	-	-
-	-	-	-

2.3. Выборке подлежит 5,8 % деревьев по запасу,

в том числе:

ослабленных 0 %, (причины назначения) _____

сильно ослабленных 0 %. (причины назначения) _____

усыхающих 0 %, (причины назначения) _____

свежего сухостоя 0,9 %,

свежего ветровала 0,4 %,

свежего бурелома 0,8 %,

старого сухостоя 2,8 %,

старого ветровала 0,3 %,

старого бурелома 0,6 %,

аварийных 0 %.

2.4. Полнота лесного насаждения после уборки деревьев, подлежащих рубке, составит 0,8.

Критическая полнота для данной категории лесных насаждений составляет 0,3.

ЗАКЛЮЧЕНИЕ

С целью предотвращения негативных процессов или снижения ущерба от их воздействия назначено:

Участковое лесничество	Урочище (дача)	Квартал	Выдел	Площадь выдела, га	Вид мероприятия	Площадь мероприятия, га	Порода	Выбираемый запас на выдел, куб. м	Крайние сроки проведения
Рождественское	Дедовский	70	17	2,5	ВСП	2,5	С.	44	2020 год

Ведомость перечета деревьев, назначенных в рубку, и абрис лесного участка прилагаются (приложение 2 и 3 к данному Акту).

Меры по обеспечению возобновления: естественное возобновление.

Мероприятия, необходимые для предупреждения повреждения или поражения смежных насаждений: своевременное проведение проектируемых мероприятий, надзор за санитарным и лесопатологическим состоянием.

Сведения для расчета степени повреждения:

год образования старого сухостоя: 2014-2015

основная причина повреждения древесины: большой сосновый лубоед

Средневзвешенная категория состояния: 1,42

Дата проведения обследований: 14 08 2017 года.

Исполнитель работ по проведению лесопатологического обследования:

Терехин В.Е.

** Раздел включается в акт в случае проведения лесопатологического обследования инструментальным способом.

Результаты проведения лесопатологического обследования
лесных насаждений за август 2017 года.

Субъект Российской Федерации: Московская область. Лесничество (лесопарк): Истринское.
Участковое лесничество: Рождественское. Урочище (лесная дача): Дедовский.

1	2	3	4	5	6	7	Таксационная характеристика лесного насаждения								Распределение деревьев по категориям состояния, % от запаса										Назначенные мероприятия								
							8	9	10	11	12	13	14	15	16	17	18	19	20	21	22	23	24	25	26	27	28	29	30	31	32	33	34
Номер квартала	Номер выдела	Площадь выдела, га	Целевое назначение лесов	Категория защитных лесов	Номер лесопатологического выдела	Площадь выдела, га	состав	попада	возраст	средняя высота, м	средний диаметр, см	тип леса	полнота	бонитет	запас, куб. м/га	число деревьев на пробе, шт.	без признаков ослабления	ослабленные	сильно ослабленные	усыхающие	свежий сухостой	старый сухостой	свежий ветровал	старый ветровал	свежий бурелом	старый бурелом	аварийные деревья	признаки повреждения деревьев	Доля поврежденных деревьев, %	Причина ослабления поврежденных	Подлежит рубке, %	вид	площадь, га
70	17	2,5	Защитные	лес, расположенные в первом и втором поясах зон санитарной охраны источников питьевого водоснабжения	-	-	100	С	-	-	-	-	-	-	-	1758	80,5	8,3	5,4	0,9	2,8	0,4	0,3	0,8	0,6	-	614, 217, 807, 205, 206.	5,8	338, 882, 822, 371, 881, 821.	5,8	ВСР	2,5	
							Всего	54	23	22	ССЛ Ш	0,8	1А	300	1758	80,5	8,3	5,4	0,9	2,8	0,4	0,3	0,8	0,6	-	614, 217, 807, 205, 206.	5,8	338, 882, 822, 371, 881, 821.	5,8	ВСР	2,5		

Показатели, не соответствующие таксационному описанию отмечаются «*». Расшифровка кодов причин и признаков указана в акте.
Исполнитель работ по проведению лесопатологического обследования:

Терехин В.Е.
Дата составления документа: 16.08 2018 года. Телефон: 8 926 577 48 49.

Ведомость перечета деревьев назначенных в рубку

ВРЕМЕННАЯ ПРОБНАЯ ПЛОЩАДЬ № _____

Субъект Российской Федерации: Московская область.

Лесничество (лесопарк): Истринское. Квартал: 70. Выдел: 17.

Площадь: 2,5 га., Площадь мероприятия: 2,5 га.

Номер очага вредных организмов: б/н. Размер пробной площади: 2,5 га.

Таксационная характеристика:

тип леса: ССЛШ; состав: 10С; возраст: 54 лет; бонитет: 1А.

полнота: 0,8; запас на га: 300; возобновление: отсутствует.

Время и причина ослабления лесного насаждения:

Причины повреждения: повреждение (заселено или отработано) лубоедом сосновым большим (код 338), воздействия шквалистых и ураганных ветров текущего года, повлекшие слом стволов деревьев (код 882), воздействия шквалистых и ураганных ветров прошлых лет, повлекшие слом стволов деревьев (код 822), рак смоляной (код 371), воздействия сильных ветров текущего года, повлекшие наклон более 10°, изгиб или вывал деревьев (код 881), воздействия сильных ветров прошлых лет, повлекшие наклон более 10°, изгиб или вывал деревьев (код 821). Данные причины определены по следующим признакам: отработано >3/4 окр.ствола под кроной (код 614), механические повреждения слом ствола под кроной свежий (код 217), наличие на стволе под кроной раковых ран, язв, образований (1/2-2/3 окр.ствола) (код 807), механические повреждения обрыв корней (вывал) свежий (код 205), механические повреждения обрыв корней (вывал) прошлых лет (код 206).

Тип очага вредных организмов: эпизодический.

Фаза развития очага вредных организмов: кризис.

Состояние лесного насаждения, намечаемые мероприятия:

Состояние насаждений: .

Намечаемое мероприятие: ВСП.

Исполнитель работ по проведению лесопатологического обследования:

Терёхин В.Е.



Дата составления документа: 16 05 2018 года. Телефон: 8 926 577 48 49.

ВЕДОМОСТЬ ПЕРЕЧЕТА ДЕРЕВЬЕВ

Порода: С СКС - 1,42

Ступени толщины см	Количество деревьев по категориям состояния, шт.															Всего деревьев по ступеням толщины		
	I	II	III	IV		V		VI			ветровал, бурелом			аварийные деревья			шт.	в том числе подлежат рубке, %
				НЗ	З	НЗ	З	НЗ	З	О	НЗ	З	О	НЗ	З	О		
1	2	3	4	5	6	7	8	9	10	11	12	13	14	15	16	17	18	19
8	56		28							1							85	0,1
12	87	64								2	36						189	2,2
16	169	42								50	1						262	2,9
20	650	36	2				17			25	25		1				756	3,8
24	124	45	4								3						176	0,2
28	164	7	24														195	
32	81		14														95	
-																		
-																		
-																		
итого, шт.	1331	194	72				17			78	65		1				1758	9,2
итого, %	75,7	11,0	4,1				1,0			4,4	3,7		0,1				100,0	9,2
итого, куб.м	602,0	61,7	40,1				6,6			21,0	15,3		0,4				747,1	5,8
итого, куб.%	80,5	8,3	5,4				0,9			2,8	2,0		0,1				100,0	5,8

2. Инструментальное обследование лесного участка.**

Уч. лесничество: Рождественское, участок: Дедовский Кв. 70 выд. 21 ЛП выдел: -.

2.1. Фактическая таксационная характеристика лесного насаждения соответствует таксационному описанию.

Ведомость лесных участков с выявленными несоответствиями таксационным описаниям приведена в приложении 1 к данному Акту.

2.2. Состояние насаждений: с нарушенной устойчивостью.

Причины повреждения: повреждение (заселено или отработано) лубоедом сосновым большим (код 338), губка корневая (код 466), трутовик ложный (код 356), бактериальные заболевания берёзы (код 391), воздействия шквалистых и ураганных ветров прошлых лет, повлекшие слом стволов деревьев (код 822), воздействия сильных ветров текущего года, повлекшие наклон более 10°, изгиб или вывал деревьев (код 881), рак смоляной (код 371), воздействия сильных ветров прошлых лет, повлекшие наклон более 10°, изгиб или вывал деревьев (код 821), чага, трутовик скошенный (код 363). Данные причины определены по следующим признакам: отработано >3/4 окр.ствола под кроной (код 614), наличие гнили (код 832), наличие гнили (код 832), наличие плодовых тел на стволе (код 801), наличие на стволе под кроной раковых ран, язв, образований (1/2-2/3 окр.ствола) (код 807), механические повреждения слом ствола под кроной свежий (код 217), механические повреждения обрыв корней (вывал) свежий (код 205), механические повреждения обрыв корней (вывал) прошлых лет (код 206).

Заселено (отработано) стволовыми вредителями:

Вид вредителя	Порода	Встречаемость (% заселенных деревьев)	Степень заселения лесного насаждения (слабая, средняя, сильная)
большой сосновым лубоед	С	0 (отработано 8,97)	-
-	-	-	-
-	-	-	-

Повреждено огнем:

Вид пожара	Порода	Состояние корневых лап		Состояние корневой шейки		Подсушивание луба	
		процент поврежденных огнем корней	процент деревьев с данным повреждением	ожог корневой шейки по окружности (1/4; 2/4; 3/4; более 3/4)	процент деревьев с данным повреждением	по окружности (1/4; 2/4; 3/4; более 3/4)	процент деревьев с данным повреждением
-		-	-	-	-	-	-
		-	-	-	-	-	-

Поражено болезнями:

Вид болезни	Порода	Встречаемость (% пораженных деревьев)	Степень заселения лесного насаждения (слабая, средняя, сильная)
корневая губка	С	7,92	слабая
трутовик ложный	Б	1,81	единичная
бактериальная водянка	Б	2,42	единичная
рак смоляной	С	0,36	единичная
чага	Б	0,06	единичная

2.3. Выборке подлежит 12,5 % деревьев по запасу,

в том числе:

ослабленных 0 %, (причины назначения) _____
сильно ослабленных 0 %, (причины назначения) _____
усыхающих 0,3 %, (причины назначения) 466, 338;
свежего сухостоя 0,8 %,
свежего ветровала 1,2 %,
свежего бурелома 0 %,
старого сухостоя 7,6 %,
старого ветровала 0,3 %,
старого бурелома 2,3 %,
аварийных 0 %.

2.4. Полнота лесного насаждения после уборки деревьев, подлежащих рубке, составит 0,7.

Критическая полнота для данной категории лесных насаждений составляет 0,3.

ЗАКЛЮЧЕНИЕ

С целью предотвращения негативных процессов или снижения ущерба от их воздействия назначено:

Участковое лесничество	Урочище (дача)	Квартал	Выдел	Площадь выдела, га	Вид мероприятия	Площадь мероприятия, га	Порода	Выбираемый запас на выдел, куб. м	Крайние сроки проведения
Рождественское	Дедевский	70	21	2,2	ВСП	2,2	С, Б.	83	2020 год

Ведомость перечета деревьев, назначенных в рубку, и абрис лесного участка прилагаются (приложение 2 и 3 к данному Акту).

Меры по обеспечению возобновления: естественное возобновление.

Мероприятия, необходимые для предупреждения повреждения или поражения смежных насаждений: своевременное проведение проецируемых мероприятий, надзор за санитарным и лесопатологическим состоянием.

Сведения для расчета степени повреждения:

год образования старого сухостоя: 2014-2015

основная причина повреждения древесины: корневая губка, большой сосновый лубоед

Средневзвешенная категория состояния: 1,73

Дата проведения обследований: 14 08 2017 года.

Исполнитель работ по проведению лесопатологического обследования:

Терёхин В.Е.

** Раздел включается в акт в случае проведения лесопатологического обследования инструментальным способом.

Ведомость перечета деревьев назначенных в рубку
ВРЕМЕННАЯ ПРОБНАЯ ПЛОЩАДЬ № _____

Лесничество (лесопарк): Истринское. Квартал: 70. Выдел: 21.
Площадь: 2,2 га., Площадь мероприятия: 2,2 га.

Номер очага вредных организмов: б/н. Размер пробной площади: 2,2 га.

Таксационная характеристика:

тип леса: ЕСЛШ; состав: 8С2Б; возраст: 54 лет; бонитет: 1А.

полнота: 0,8; запас на га: 300; возобновление: отсутствует.

Время и причина ослабления лесного насаждения:

Причины повреждения: повреждение (заселено или отработано) лубоедом сосновым большим (код 338), губка корневая (код 466), трутовик ложный (код 356), бактериальные заболевания берёзы (код 391), воздействия шквалистых и ураганных ветров прошлых лет, повлекшие слом стволов деревьев (код 822), воздействия сильных ветров текущего года, повлекшие наклон более 10°, изгиб или вывал деревьев (код 881), рак смоляной (код 371), воздействия сильных ветров прошлых лет, повлекшие наклон более 10°, изгиб или вывал деревьев (код 821), чага, трутовик скошенный (код 363). Данные причины определены по следующим признакам: отработано >3/4 окр.ствола под кроной (код 614), наличие гнили (код 832), наличие гнили (код 832), наличие плодовых тел на стволе (код 801), наличие на стволе под кроной раковых ран, язв, образований (1/2-2/3 окр.ствола) (код 807), механические повреждения слом ствола под кроной свежий (код 217), механические повреждения обрыв корней (вывал) свежий (код 205), механические повреждения обрыв корней (вывал) прошлых лет (код 206).

Тип очага вредных организмов: эпизодический.

Фаза развития очага вредных организмов: кризис.

Состояние лесного насаждения, намечаемые мероприятия:

Состояние насаждений: . с нарушенной устойчивостью

Намечаемое мероприятие: ВСП.

Исполнитель работ по проведению лесопатологического обследования:

Терёхин В.Е.

Дата составления документа: 15 03 2018 года. Телефон: 8 926 577 48 49.

ВЕДОМОСТЬ ПЕРЕЧЕТА ДЕРЕВЬЕВ

Порода1: С

Ступени толщины см	Количество деревьев по категориям состояния, шт.																Всего деревьев по ступеням толщины	
	I	II	III	IV		V		VI			ветровал, бурелом			аварийные деревья			шт.	в том числе подлежат рубке, %
				НЗ	З	НЗ	З	НЗ	З	О	НЗ	З	О	НЗ	З	О		
1	2	3	4	5	6	7	8	9	10	11	12	13	14	15	16	17	18	19
8	56		28							2							86	0,1
12	87	64								2	36						189	2,6
16	169	32					28			52	1						282	5,5
20	356	36	2							43	2						439	3,1
24	124	45	4		4						3						180	0,5
28	164	7	14														185	
32	86		14														100	
-																		
-																		
-																		
итого, шт	1042	184	62		4		28			99	42						1461	11,8
итого, %	71,321	12,594	4,244		0,280		1,916			6,776	2,875						100,0	11,8
итого, куб.м.	425,5	51,5	27,6		2,0		5,0			23,8	5,6						541,1	6,7
итого, куб.%	78,7	9,5	5,1		0,4		0,9			4,4	1,0						100,0	6,7

Порода2: Б

Ступени толщины см	Количество деревьев по категориям состояния, шт.																Всего деревьев по ступеням толщины	
	I	II	III	IV		V		VI			ветровал, бурелом			аварийные деревья			шт.	в том числе подлежат рубке, %
				НЗ	З	НЗ	З	НЗ	З	О	НЗ	З	О	НЗ	З	О		
1	2	3	4	5	6	7	8	9	10	11	12	13	14	15	16	17	18	19
16	31			17							8						56	4,2
24	25							14			11						50	13,0
28	9		21	2							9						41	4,7
36	23		1					16			5						45	10,9
-																		
-																		
-																		
-																		
-																		
-																		
итого, шт	88		22	19				30			33						192	32,8
итого, %	45,8		11,5	9,9				15,6			17,2						100,0	32,8
итого, куб.м.	51,7		15,3	4,4				26,3			18,8						116,4	38,7
итого, куб.%	44,4		13,1	3,8				22,6			16,1						100,0	38,7

ВЕДОМОСТЬ ПЕРЕЧЕТА ДЕРЕВЬЕВ

Порода: ИТОГО

Ступени толщины см	Количество деревьев по категориям состояния, шт.																Всего деревьев по ступеням толщины	
	I	II	III	IV		V		VI			ветровал, бурелом			аварийные			шт.	в том числе подлежат
				НЗ	З	НЗ	З	НЗ	З	О	НЗ	З	О	НЗ	З	О		
1	2	3	4	5	6	7	8	9	10	11	12	13	14	15	16	17	18	19
8	56		28							2							86	0,1
12	87	64								2	36						189	2,3
16	200	32		17			28			52	9						338	5,5
20	356	36	2							43	2						439	2,7
24	149	45	4		4			14			14						230	1,9
28	173	7	35	2							9						226	0,5
32	86		14														100	
36	23		1					16			5						45	1,3
-																		
-																		
итого, шт	1130	184	84	19	4		28	30		99	75						1653	14,2
итого,%	68,4	11,1	5,1	1,1	0,2		1,7	1,8		6,0	4,5						100,0	14,2
итого, куб.м	477,2	51,5	42,9	4,4	2,0		5,0	26,3		23,8	24,4						657,5	12,5
итого, куб.%	72,5	7,8	6,5	0,7	0,3		0,8	4,0		3,6	3,8						100,0	12,5

2. Инструментальное обследование лесного участка.**

Уч. лесничество: Рождественское, участок: Дедовский Кв. 70 вид. 24 ЛП выдел: 1.

2.1. Фактическая таксационная характеристика лесного насаждения соответствует таксационному описанию.

Ведомость лесных участков с выявленными несоответствиями таксационным описаниям приведена в приложении 1 к данному Акту.

2.2. Состояние насаждений: с нарушенной устойчивостью.

Причины повреждения: трутовик ложный (код 356), воздействия шквалистых и ураганных ветров прошлых лет, повлекшие слом стволов деревьев (код 822), воздействия сильных ветров текущего года, повлекшие наклон более 10°, изгиб или вывал деревьев (код 881), воздействия сильных ветров прошлых лет, повлекшие наклон более 10°, изгиб или вывал деревьев (код 821), рак смоляной (код 371), чага, трутовик скошенный (код 363), повреждение (заселено или отработано) лубоедом сосновым большим (код 338), бактериальная водянка (код 392), гнили ствольные (код 350), заболачивание почвы под антропогенным воздействием (код 845). Данные причины определены по следующим признакам: наличие плодовых тел на стволе (код 801), наличие гнили (код 832), механические повреждения слом ствола под кроной пр. лет (код 218), механические повреждения обрыв корней (вывал) свежий (код 205), механические повреждения обрыв корней (вывал) прошлых лет (код 206), наличие на стволе в обл. кроны раковых ран, язв, образований (1/2-2/3 окр. ствола) (код 804), усыхание от 1/2 до 3/4 ветвей в кроне свежее (код 103), отработано >3/4 окр. ствола под кроной (код 614), наличие на стволе под кроной раковых ран, язв, образований (<1/2 окр. ствола) (код 806).

Заселено (отработано) ствольными вредителями:

Вид вредителя	Порода	Встречаемость (% заселенных деревьев)	Степень заселения лесного насаждения (слабая, средняя, сильная)
большой сосновый лубоед	С	0 (отработано 2,7)	-
-	-	-	-
-	-	-	-

Повреждено огнем:

Вид пожара	Порода	Состояние корневых лап		Состояние корневой шейки		Подсушивание луба	
		процент поврежденных огнем корней	процент деревьев с данным повреждением	ожог корневой шейки по окружности (1/4; 2/4; 3/4; более 3/4)	процент деревьев с данным повреждением	по окружности (1/4; 2/4; 3/4; более 3/4)	процент деревьев с данным повреждением
-		-	-	-	-	-	-
		-	-	-	-	-	-

Поражено болезнями:

Вид болезни	Порода	Встречаемость (% пораженных деревьев)	Степень заселения лесного насаждения (слабая, средняя, сильная)
трутовик ложный	Б	3,80	единичная
трутовик ложный	Ос	2,85	единичная
рак смоляной	С	0,79	единичная
бактериальная водянка	Б	0,47	единичная
стволовые гнили	Б	0,32	единичная

2.3. Выборке подлежит 16,4 % деревьев по запасу,
в том числе:

ослабленных 0 %, (причины назначения) _____
сильно ослабленных 0 %, (причины назначения) _____
усыхающих 0 %, (причины назначения) _____
свежего сухостоя 0,7 %,
свежего ветровала 3,2 %,
свежего бурелома 0 %,
старого сухостоя 5,2 %,
старого ветровала 3,1 %,
старого бурелома 4,2 %,
аварийных 0 %.

2.4. Полнота лесного насаждения после уборки деревьев, подлежащих рубке, составит 0,6.
Критическая полнота для данной категории лесных насаждений составляет 0,3.

ЗАКЛЮЧЕНИЕ

С целью предотвращения негативных процессов или снижения ущерба от их воздействия
назначено:

Участковое лесничество	Урочище (дача)	Квартал	Выдел	Площадь выдела, га	Вид мероприятия	Площадь мероприятия, га	Порода	Выбираемый запас на выдел, куб. м	Крайние сроки проведения
Рождествен- ское	Дедовск- ий	70	24	1,6	ВСП	1,5	Б, Ос, С.	57	2020 год

Ведомость перечета деревьев, назначенных в рубку, и абрис лесного участка
прилагаются (приложение 2 и 3 к данному Акту).

Площадь выдела 1,6 га, из них 1,5 га находится в аренде. Оставшаяся площадь 0,1 га не обследовалась, т.к. находится за
пределами арендованного участка.

Меры по обеспечению возобновления: естественное возобновление.

Мероприятия, необходимые для предупреждения повреждения или поражения смежных насаждений:

Своевременное проведение проецируемых мероприятий, надзор за санитарным и лесопатологическим состоянием.

Рекомендуется проведение ухода за подростом.

Сведения для расчета степени повреждения:

год образования старого сухостоя: 2012-2014

основная причина повреждения древесины: трутовик ложный, большой сосновый лубоед

Средневзвешенная категория состояния: 1,93

Дата проведения обследований: 14 08 2017 года.

Исполнитель работ по проведению лесопатологического обследования:

Терёхин В.Е.

** Раздел включается в акт в случае проведения лесопатологического обследования
инструментальным способом.

Ведомость перечета деревьев назначенных в рубку

ВРЕМЕННАЯ ПРОБНАЯ ПЛОЩАДЬ № _____

Субъект Российской Федерации: Московская область.

Лесничество (лесопарк): Истринское. Квартал: 70. Выдел: 24.

Площадь: 1,6 га., Площадь мероприятия: 1,5 га.

Номер очага вредных организмов: б/н. Размер пробной площади: 1,5 га.

Таксационная характеристика:

тип леса: ЕСЛШ; состав: 6Б2ОС2С; возраст: 75 лет; бонитет: 1.

полнота: 0,7; запас на га: 230; возобновление: отсутствует.

Время и причина ослабления лесного насаждения:

Причины повреждения: трутовик ложный (код 356), воздействия шквалистых и ураганных ветров прошлых лет, повлекшие слом стволов деревьев (код 822), воздействия сильных ветров текущего года, повлекшие наклон более 10°, изгиб или вывал деревьев (код 881), воздействия сильных ветров прошлых лет, повлекшие наклон более 10°, изгиб или вывал деревьев (код 821), рак смоляной (код 371), чага, трутовик скошенный (код 363), повреждение (заселено или отработано) лубоедом сосновым большим (код 338), бактериальная водянка (код 392), гнили стволовые (код 350), заболачивание почвы под антропогенным воздействием (код 845). Данные причины определены по следующим признакам: наличие плодовых тел на стволе (код 801), наличие гнили (код 832), механические повреждения слом ствола под кроной пр. лет (код 218), механические повреждения обрыв корней (вывал) свежий (код 205), механические повреждения обрыв корней (вывал) прошлых лет (код 206), наличие на стволе в обл. кроны раковых ран, язв, образований (1/2-2/3 окр. ствола) (код 804), усыхание от 1/2 до 3/4 ветвей в кроне свежее (код 103), отработано >3/4 окр. ствола под кроной (код 614), наличие на стволе под кроной раковых ран, язв, образований (<1/2 окр. ствола) (код 806).

Тип очага вредных организмов: эпизодический.

Фаза развития очага вредных организмов: кризис.

Состояние лесного насаждения, намечаемые мероприятия:

Состояние насаждений: . с нарушенной устойчивостью

Намечаемое мероприятие: ВСП.

Исполнитель работ по проведению лесопатологического обследования:

Терёхин В.Е.



Дата составления документа: 05 03 2018 года. Телефон: 8 926 577 48 49.

ВЕДОМОСТЬ ПЕРЕЧЕТА ДЕРЕВЬЕВ

Порода1: Б

Ступени толщины см	Количество деревьев по категориям состояния, шт.																Всего деревьев по ступеням толщины	
	I	II	III	IV		V		VI			ветровал, бурелом			аварийные деревья			шт.	в том числе подлежат рубке, %
				НЗ	З	НЗ	З	НЗ	З	О	НЗ	З	О	НЗ	З	О		
1	2	3	4	5	6	7	8	9	10	11	12	13	14	15	16	17	18	19
12	80										2						82	0,5
16	6	3									2						11	0,5
20	167					5					14						186	4,8
24						2		2			4						8	2,0
32	1	8	10					5			4						28	2,3
36	66										11						77	2,8
40								1									1	0,3
-																		
-																		
-																		
итого, шт	320	11	10			7		8			37						393	13,2
итого, %	81,4	2,8	2,5			1,8		2,0			9,4						100,0	13,2
итого, куб.м	142,2	8,1	9,4			2,5		7,2			24,1						193,4	17,4
итого, куб.м%	73,5	4,2	4,9			1,3		3,7			12,4						100,0	17,4

Порода2: Ос

Ступени толщины см	Количество деревьев по категориям состояния, шт.																Всего деревьев по ступеням толщины	
	I	II	III	IV		V		VI			ветровал, бурелом			аварийные деревья			шт.	в том числе подлежат рубке, %
				НЗ	З	НЗ	З	НЗ	З	О	НЗ	З	О	НЗ	З	О		
1	2	3	4	5	6	7	8	9	10	11	12	13	14	15	16	17	18	19
16	29										4						33	2,4
20	10																10	
24		38	12								6						56	3,6
28	54							12									66	7,3
-																		
-																		
-																		
-																		
-																		
итого, шт	93	38	12					12			10						165	13,3
итого, %	56,4	23,0	7,3					7,3			6,1						100,0	13,3
итого, куб.м	42,0	17,1	5,4					7,7			3,3						75,5	14,6
итого, куб.м%	55,6	22,6	7,2					10,2			4,4						100,0	14,6

Порода3: С

Ступени толщины см	Количество деревьев по категориям состояния, шт.																Всего деревьев по ступеням толщины	
	I	II	III	IV		V		VI			ветровал, бурелом			аварийные деревья			шт.	в том числе подлежат рубке, %
				НЗ	З	НЗ	З	НЗ	З	О	НЗ	З	О	НЗ	З	О		
1	2	3	4	5	6	7	8	9	10	11	12	13	14	15	16	17	18	19
28	20	4															24	
32	15																15	
36	13		15								3						31	4,1
40										2							2	2,7
52											2						2	2,7
-																		
-																		
-																		
-																		
итого, шт	48	4	15							2	5						74	9,5
итого, %	64,9	5,4	20,3							2,7	6,8						100,0	9,5
итого, куб.м	42,4	2,7	17,7							3,0	8,7						74,4	15,6
итого, куб.м%	57,0	3,6	23,8							4,0	11,6						100,0	15,6

ВЕДОМОСТЬ ПЕРЕЧЕТА ДЕРЕВЬЕВ

Порода: ИТОГО

Степени толщины см	Количество деревьев по категориям состояния, шт.																Всего деревьев по ступеням толщины	
	I	II	III	IV		V		VI			ветровал, бурелом			аварийные деревья			шт.	в том числе подлежат рубке, %
				НЗ	З	НЗ	З	НЗ	З	О	НЗ	З	О	НЗ	З	О		
1	2	3	4	5	6	7	8	9	10	11	12	13	14	15	16	17	18	19
12	80										2						82	0,3
16	35	3									6						44	0,9
20	177					5					14						196	3,1
24		38	12			2		2			10						64	2,2
28	74	4						12									90	1,9
32	16	8	10					5			4						43	1,4
36	79		15								14						108	2,2
40								1		2							3	0,5
52											2						2	0,3
более 52																		
итого, шт	461	53	37			7		20		2	52						632	12,8
итого, %	72,9	8,4	5,9			1,1		3,2		0,3	8,2						100,0	12,8
итого, куб.м	226,6	27,8	32,5			2,5		14,9		3,0	36,1						343,3	16,4
итого, куб. %	66,0	8,1	9,5			0,7		4,3		0,9	10,5						100,0	16,4

2. Инструментальное обследование лесного участка.**

Уч. лесничество: Рождественское, участок: Дедовский Кв. 70 вид. 25 ЛП выдел: 1.

2.1. Фактическая таксационная характеристика лесного насаждения соответствует таксационному описанию.

Ведомость лесных участков с выявленными несоответствиями таксационным описаниям приведена в приложении 1 к данному Акту.

2.2. Состояние насаждений: с нарушенной устойчивостью.

Причины повреждения: переувлажнение почвы под антропогенным воздействием (код 831), трутовик ложный осиновый (код 358), воздействия сильных ветров прошлых лет, повлекшие наклон более 10°, изгиб или вывал деревьев (код 821), гнили ствольные (код 350), воздействия шквалистых и ураганных ветров прошлых лет, повлекшие слом стволов деревьев (код 822). Данные причины определены по следующим признакам: усыхание вершины свежее более 2/3 длины кроны (код 123), усыхание от 1/2 до 3/4 ветвей в кроне свежее (код 103), наличие плодовых тел на стволе (код 801), механические повреждения обрыв корней (вывал) прошлых лет (код 206), наличие гнили (код 832), механические повреждения слом ствола под кроной пр. лет (код 218).

Заселено (отработано) стволовыми вредителями:

Вид вредителя	Порода	Встречаемость (% заселенных деревьев)	Степень заселения лесного насаждения (слабая, средняя, сильная)
-	-	-	-
-	-	-	-
-	-	-	-
-	-	-	-
-	-	-	-
-	-	-	-

Повреждено огнем:

Вид пожара	Порода	Состояние корневых лап		Состояние корневой шейки		Подсушивание луба	
		процент поврежденных огнем корней	процент деревьев с данным повреждением	ожог корневой шейки по окружности (1/4; 2/4; 3/4; более 3/4)	процент деревьев с данным повреждением	по окружности (1/4; 2/4; 3/4; более 3/4)	процент деревьев с данным повреждением
-	-	-	-	-	-	-	-
-	-	-	-	-	-	-	-
-	-	-	-	-	-	-	-
-	-	-	-	-	-	-	-
-	-	-	-	-	-	-	-

Поражено болезнями:

Вид болезни	Порода	Встречаемость (% пораженных деревьев)	Степень заселения лесного насаждения (слабая, средняя, сильная)
трутовик ложный осиновый	Ос	2,72	единичная
стволовые гнили	Б	3,63	единичная
стволовые гнили	Ос	0,91	единичная
-	-	-	-
-	-	-	-

2.3. Выборке подлежит 15,7 % деревьев по запасу,

в том числе:

- ослабленных 0 %, (причины назначения) _____
- сильно ослабленных 0 %, (причины назначения) _____
- усыхающих 3,1 %, (причины назначения) 358;
- свежего сухостоя 4,8 %,
- свежего ветровала 0 %,
- свежего бурелома 0 %,
- старого сухостоя 2,7 %,
- старого ветровала 3,6 %,
- старого бурелома 1,5 %,
- аварийных 0 %.

2.4. Полнота лесного насаждения после уборки деревьев, подлежащих рубке, составит 0,5. Критическая полнота для данной категории лесных насаждений составляет 0,3.

ЗАКЛЮЧЕНИЕ

С целью предотвращения негативных процессов или снижения ущерба от их воздействия назначено:

Участковое лесничество	Урочище (дача)	Квартал	Выдел	Площадь выдела, га	Вид мероприятия	Площадь мероприятия, га	Порода	Выбираемый запас на выдел, куб. м	Крайние сроки проведения
Рождественское	Дедовский	70	25	0,9	ВСП	0,85	Б, Ос.	25	2020 год

Ведомость перечета деревьев, назначенных в рубку, и абрис лесного участка прилагаются (приложение 2 и 3 к данному Акту).

Площадь выдела 0,9 га, из них 0,85 га находится в аренде. Оставшаяся площадь 0,05 га не обследовалась, т.к. находится за пределами арендованного участка.

Меры по обеспечению возобновления: естественное возобновление.

Мероприятия, необходимые для предупреждения повреждения или поражения смежных насаждений: своевременное проведение простируемых мероприятий, надзор за санитарным и лесопатологическим состоянием.

Сведения для расчета степени повреждения:

год образования старого сухостоя: 2012-2014

основная причина повреждения древесины: Стволовые гнили, трутовик ложный

Средневзвешенная категория состояния: 2,07

Дата проведения обследований: 14 08 2017 года.

Исполнитель работ по проведению лесопатологического обследования:

Терехин В.Е.

** Раздел включается в акт в случае проведения лесопатологического обследования инструментальным способом.

Результаты проведения лесопатологического обследования
лесных насаждений за август 2017 года.

Субъект Российской Федерации: Московская область, Лесничество (лесопарк): Истринское.

Участковое лесничество: Рожественское. Урочище (лесная дача): Деловский.

1	2	3	4	5	6	7	Таксационная характеристика лесного насаждения								Распределение деревьев по категориям состояния, % от запаса										Назначенные мероприятия									
							8	9	10	11	12	13	14	15	16	17	18	19	20	21	22	23	24	25	26	27	28	29	30	31	32	33	34	
Номер квартала	Номер выдела	Площадь выдела, га	Целевое назначение лесов	Леса, расположенные в первом и втором поясах зон санитарной охраны источников питьевого водоснабжения	Номер лесопатологического выдела	Площадь лесопатологического выдела, га	состав	порода	возраст	средняя высота, м	средний диаметр, см	тип леса	плотота	бонитет	запас, куб. м/га	Число деревьев на пробе, шт.	без признаков ослабления	ослабленные	сильно ослабленные	усыхающие	свежий сухостой	старый сухостой	свежий ветровал	старый ветровал	свежий бурелом	старый бурелом	аварийные деревья	Признаки повреждения деревьев	Доля поврежденных деревьев, %	Причина ослабления, повреждения	Полжик рубке, %	вид	площадь, га	
70	25	0,9	Защитные	Леса, расположенные в первом и втором поясах зон санитарной охраны источников питьевого водоснабжения	1	0,85 (аренда)	8Б2Ос	Б	-	-	-	ЕС,Л Ш	0,6	1	190	441	43,0	35,5	5,8	3,1	4,8	2,7	3,6	4,5	2,0	1,5		103, 123, 801, 821, 206, 832, 822, 218.	18,1	831, 358, 821, 350, 832, 822.	15,7	ВСП	0,85	
								Ос	-	-	-	-	-	-	-	91	47,2	27,1	6,7	13,7	5,3							801, 832.	23,1	358, 350.	19,0			

Показатели, не соответствующие таксационному описанию отмечаются "#". Расшифровка кодов причин и признаков указана в акте.
Исполнитель работ по проведению лесопатологического обследования:

Терехин В.Е.
Дата составления документа: 15.08.2018 года. Телефон: 8 926 577 48 49.

Ведомость перечета деревьев назначенных в рубку

ВРЕМЕННАЯ ПРОБНАЯ ПЛОЩАДЬ № _____

Субъект Российской Федерации: Московская область.

Лесничество (лесопарк): Истринское. Квартал: 70. Выдел: 25.

Площадь: 0,9 га., Площадь мероприятия: 0,85 га.

Номер очага вредных организмов: б/н. Размер пробной площади: 0,85 га.

Таксационная характеристика:

тип леса: ЕСЛШ; состав: 8Б2ОС; возраст: 65 лет; бонитет: 1.

полнота: 0,6; запас на га: 190; возобновление: отсутствует.

Время и причина ослабления лесного насаждения:

Причины повреждения: переувлажнение почвы под антропогенным воздействием (код 831), трутовик ложный осиновый (код 358), воздействия сильных ветров прошлых лет, повлекшие наклон более 10°, изгиб или вывал деревьев (код 821), гнили стволовые (код 350), воздействия шквалистых и ураганных ветров прошлых лет, повлекшие слом стволов деревьев (код 822). Данные причины определены по следующим признакам: усыхание от 1/2 до 3/4 ветвей в кроне свежее (код 103), усыхание вершины свежее более 2/3 длины кроны (код 123), наличие плодовых тел на стволе (код 801), механические повреждения обрыв корней (ывал) прошлых лет (код 206), наличие гнили (код 832), механические повреждения слом ствола под кроной пр. лет (код 218).

Тип очага вредных организмов: эпизодический.

Фаза развития очага вредных организмов: кризис.

Состояние лесного насаждения, намечаемые мероприятия:

Состояние насаждений: . с нарушенной устойчивостью

Намечаемое мероприятие: ВСП.

Исполнитель работ по проведению лесопатологического обследования:

Терёхин В.Е.

Дата составления документа: 15 03 2018 года. Телефон: 8 926 577 48 49.

ВЕДОМОСТЬ ПЕРЕЧЕТА ДЕРЕВЬЕВ

Порода1: Б

Ступени толщины см	Количество деревьев по категориям состояния, шт.																Всего деревьев по ступеням толщины	
	I	II	III	IV		V		VI			ветровал, бурелом			аварийные деревья			шт.	в том числе подлежат рубке, %
				НЗ	З	НЗ	З	НЗ	З	О	НЗ	З	О	НЗ	З	О		
1	2	3	4	5	6	7	8	9	10	11	12	13	14	15	16	17	18	19
8								7									7	2,0
12	28	32						3			3						66	1,7
16	24	27									6						57	1,7
20	37	27	9					6			22						101	8,0
24		28	9			7											44	2,0
28	24	27				3											54	0,9
32	19																19	
36						2											2	0,6
-																		
-																		
итого, шт	132	141	18			12		16			31						350	16,9
итого, %	37,7	40,3	5,1			3,4		4,6			8,9						100,0	16,9
итого, куб.м	52,3	47,4	7,0			7,8		2,4			8,2						125,0	14,7
итого, куб.%	41,9	37,9	5,6			6,2		1,9			6,5						100,0	14,7

Порода2: Ос

Ступени толщины см	Количество деревьев по категориям состояния, шт.																Всего деревьев по ступеням толщины	
	I	II	III	IV		V		VI			ветровал, бурелом			аварийные деревья			шт.	в том числе подлежат рубке, %
				НЗ	З	НЗ	З	НЗ	З	О	НЗ	З	О	НЗ	З	О		
1	2	3	4	5	6	7	8	9	10	11	12	13	14	15	16	17	18	19
12	6	5															11	
16	7	11															18	
20	5	17															22	
24	7		5	6				4									22	11,0
28	6	3		3													12	3,3
32	6																6	
-																		
-																		
-																		
-																		
итого, шт	37	36	5	9				4									91	14,3
итого, %	40,7	39,6	5,5	9,9				4,4									100,0	14,3
итого, куб.м	17,0	9,8	2,4	5,0				1,9									36,1	19,0
итого, куб.%	47,2	27,1	6,7	13,7				5,3									100,0	19,0

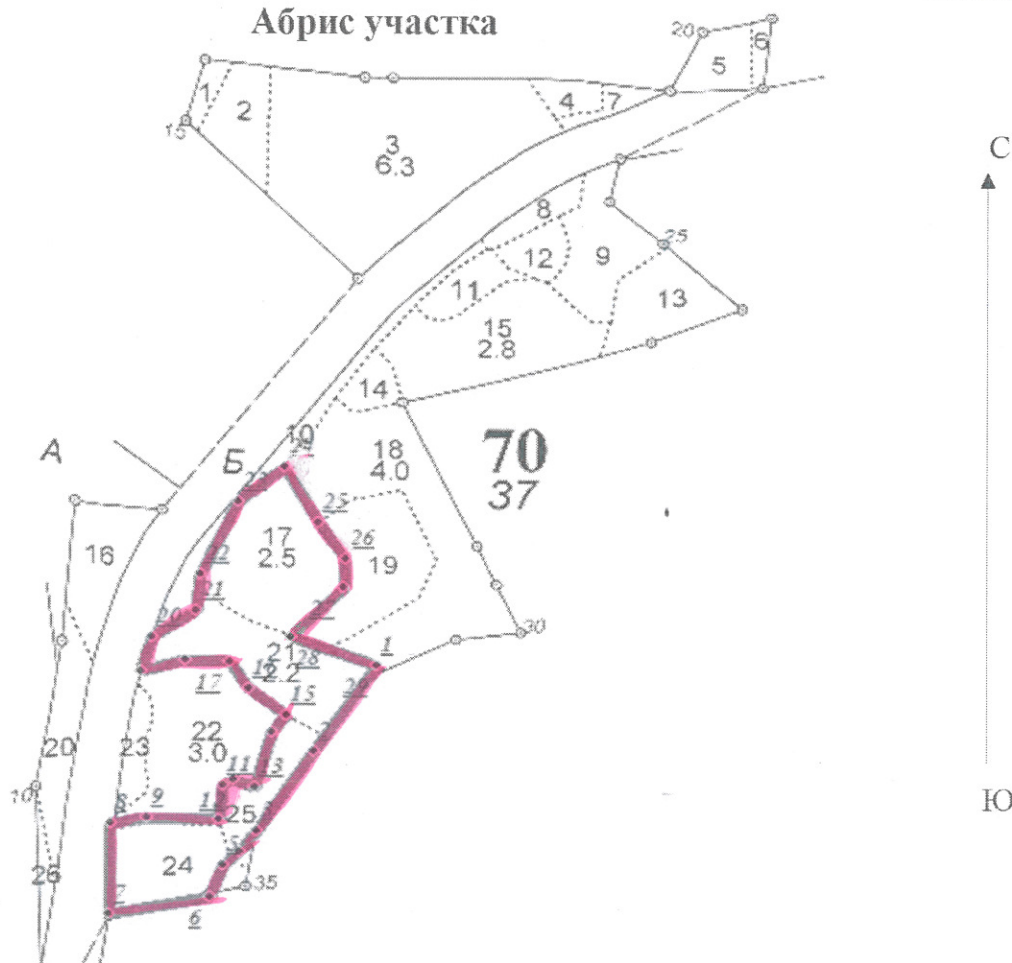
ВЕДОМОСТЬ ПЕРЕЧЕТА ДЕРЕВЬЕВ

Порода: ИТОГО

Ступени толщины см	Количество деревьев по категориям состояния, шт.																Всего деревьев по ступеням толщины	
	I	II	III	IV		V		VI			ветровал,			аварийные			шт.	в том числе подлежат рубке, %
				НЗ	З	НЗ	З	НЗ	З	О	НЗ	З	О	НЗ	З	О		
1	2	3	4	5	6	7	8	9	10	11	12	13	14	15	16	17	18	19
8								7									7	1,6
12	34	37						3			3						77	1,4
16	31	38									6						75	1,4
20	42	44	9					6			22						123	6,1
24	7	28	14	6		7		4									66	3,9
28	30	30		3		3											66	1,4
32	25																25	
36						2											2	0,5
-																		
-																		
итого, шт	169	177	23	9		12		20			31						441	16,3
итого,%	38,3	40,1	5,2	2,0		2,7		4,5			7,0						100,0	16,3
итого, куб.м.	69,3	57,1	9,4	5,0		7,8		4,3			8,2						161,0	15,7
итого, куб.%	43,0	35,5	5,8	3,1		4,8		2,7			5,1						100,0	15,7

Масштаб 1:10000

Абрис участка



№ выдела	Ленты (круговой площадки) пересчета				
	сплошной пересчет	Длина, м	Ширина, м	Радиус, м	Площадь, га
17,21,24,25	сплошной пересчет				7,05

Номера точек	Координаты	Румбы линий	Длина, м
1->2		ЮЗ 32,3	143
2->3		ЮЗ 32,2	131
3->4		ЮЗ 33,5	37
4->5		ЮЗ 47,4	28
5->6		ЮЗ 17,4	49
6->7		ЮЗ 77,7	128
7->8		СЗ 1	127
8->9		СВ 78,8	45
9->10		СЗ 270	90
10->11		СВ 5,1	49
11->12		СВ 60,9	14
12->13		ЮВ 71,6	28
13->14		СВ 13,7	80
14->15		СВ 36,7	31

Номера точек	Координаты	Румбы линий	Длина, м
15->16		СЗ 55,3	60
16->17		СЗ 31,9	45
17->18		ЮЗ 89,5	56
18->19		ЮЗ 72,2	57
19->20		СВ 12,6	50
20->21		СВ 55,1	69
21->22		СВ 3,5	48
22->23		СВ 24,2	113
23->24		СВ 48,5	76
24->25		ЮВ 29,1	89
25->26		ЮВ 36,2	60
26->27		ЮЗ 3,6	39
27->28		ЮЗ 41,5	94
28->29		ЮВ 70,6	116

Условные обозначения: - граница участка

Исполнитель работ по проведению лесопатологического обследования:

Терёхин В.Е.

Дата составления документа: 15 03 .2018 года. Телефон: 8 (926) 577 48 49.

Город Москва

«25» ноября 2008 г.

Управление лесного хозяйства по Московской области и г. Москва в лице Заместителя начальника Управления Лысенко Владимира Петровича, действующего на основании Положения об Управлении лесного хозяйства по Московской области и г. Москва и Приказа Управления лесного хозяйства по Московской области г. Москва от 29.10.2008г. № 516, именуемый в дальнейшем Арендодателем, с одной стороны,

и Общество с ограниченной ответственностью «Регион Индустрия» в лице Генерального директора Чинкина Святослава Евгеньевича, действующего на основании Устава, именуемое в дальнейшем Арендатором, с другой стороны, заключили настоящий Договор о нижеследующем:

I. Предмет Договора

1. По настоящему Договору Арендодатель, действующий в соответствии со статьями 72 и 74 Лесного кодекса Российской Федерации, в порядке ст. 4 Федерального закона от 04.12.2006 № 201-ФЗ «О введении в действие Лесного кодекса Российской Федерации», на основании приказа Управления лесного хозяйства по Московской области и г. Москва № 713 от «25» ноября 2008г. обязуется предоставить, а Арендатор обязуется принять во временное пользование лесной участок, находящийся в государственной собственности, определенный в пункте 2 настоящего Договора (далее - лесной участок).

2. Лесной участок площадью 24,6 га, предоставляемый в аренду по настоящему Договору, имеет:

Местоположение: Московская область, Истринский район

Москворецкое лесничество, Рождественское участковое лесничество, квартал № 70-Д, выделы 8-15,17-19,21-25,27;

кадастровый номер 50:08:050248:6

категория земель – земли лесного фонда; вид разрешенного использования – осуществление рекреационной деятельности.

3. Схема расположения лесного участка и его характеристика приводятся в приложениях № 1 и 2 (границы лесного участка определены на кадастровой карте (плане) лесного участка, являющейся неотъемлемой частью настоящего Договора.

4. Арендатору передается лесной участок для использования в целях и объемах согласно приложению № 3.

II. Арендная плата

5. Арендная плата по настоящему Договору составляет 2 425 243,28 (Два миллиона четыреста двадцать пять тысяч двести сорок три руб. 28 коп) рублей в год.

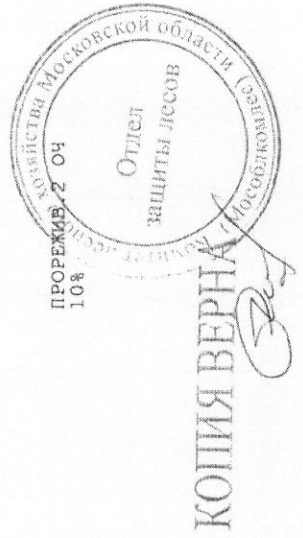
6. Арендатор вносит арендную плату согласно приложению № 4 и представляет в течение 1 месяца Арендодателю документы, подтверждающие

Рожественское участковое лесничество Дедовский ЛТУ

1 И 2 ПОЯС ЗОН САНИТ. ОХР. ВОДОИСТ

Квартал 70

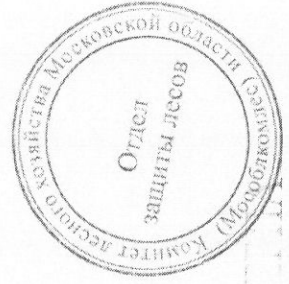
N	Пло-щадь	Состав, подрост, по-длесок, покров, лоч-ва, рельеф, особен-ности выдела. Отмет-ка о порослевом прои-сх. Наимен. кат-ег. незале-с. зем-ель. Сис-те-ма лесных культур. Катастро-в. оценка	Вы-сота	Вы-сота	Воз-раст	Кл. Гр. ас. уп. ас. па-ни	Тип леса	Полнота	Запас сыраст. леса, дес. МЗ	Кл. ас. сы-хо-сто-яние	Запас на выделе, дес. МЗ	Хозяйственные мероприятия					
1	2	3	4	5	6	7	8	9	10	11	12	13					
13	1,4	10Б	1	25	Б	75	25	24	8	4	2	ЕЛШ С2	0,7	22	31	31	2
УЧ-ОК ОБРЕМЕНЕН ПРАВОМ АРЕНДЫ																	
14	4	лесные культуры 10С	1	25	С	60	25	24	3	2	1А	СЛШ С2	0,7	29	12	12	1
подлесок: ЛШ ЧР Р ГУСТОЙ культуры-56 г., состояние УЛОВЛЕТВОРИТЕЛЬНЫЕ УЧ-ОК ОБРЕМЕНЕН ПРАВОМ АРЕНДЫ																	
15	2,8	8Б2С	1	25	Б	75	25	24	8	4	2	ЕЛШ С2	0,7	22	62	50	2
УЧ-ОК ОБРЕМЕНЕН ПРАВОМ АРЕНДЫ																	
16	1,2	7Б10С2С	1	26	Б	65	25	24	7	3	1	ЕЛШ С2	0,7	23	28	19	2
УЧ-ОК ОБРЕМЕНЕН ПРАВОМ АРЕНДЫ																	
17	2,5	лесные культуры 10С	1	23	С	54	23	22	3	2	1А	СЛШ С2	0,8	30	75	75	1
культуры-62 г., состояние ХОРОШИЕ УЧ-ОК ОБРЕМЕНЕН ПРАВОМ АРЕНДЫ																	
18	4,0	8Б2С	1	26	Б	75	26	26	8	4	1	ЕЛШ С2	0,7	23	92	74	2
УЧ-ОК ОБРЕМЕНЕН ПРАВОМ АРЕНДЫ																	
19	2,0	7С3Б+Е	1	28	С	95	28	36	5	3	1	СЛШ С2	0,6	29	58	41	1
подлесок: ЛШ ЧР Р ГУСТОЙ УЧ-ОК ОБРЕМЕНЕН ПРАВОМ АРЕНДЫ селекционная оценка: НОРМАЛЬНЫЕ																	
УЧ-ОК ОБРЕМЕНЕН ПРАВОМ АРЕНДЫ																	
20	1,1	КОЛЛЕКТИВНЫЕ САДЫ	1	23	С	54	23	24	3	2	1А	ЕЛШ С2	0,8	30	66	53	1
21	2,2	лесные культуры 8С2Б	1	23	Б	55	22	20	3	2	1А	ЕЛШ С2	0,8	30	66	53	1

ПРОРЕЖИВ. 2 ОЧ
20%

Родственское участковое лесничество Деловский ЛТУ 1 И 2 ПОЯС ЗОН САНИТ. ОХР. ВОДОИСТ Квартал 70

№	Лес. выдел	Состав	Подрост, по- ва, рельеф, особен- ности выдела. Опись ка об порослевом проех. Наимен. кат. ег. нецелев. земель Хар. лесных культур Кадастров. оценка	Эле- мент ле- са	Воз- ра- ст	Вы- со- та	Ди- ам- етр	Кл. ас- со- ци- аль- ная	Гр. ас- со- ци- аль- ная	Бо- ни- те- рас- та	Тип леса	Полнота Сумма пло- щадей сече- ний	Запас леса на пло- щадях выдел- ных	сырора- ста, дес. МЗ	в т.ч. по сос- таву выдел- ных	Запас на сухо- стоя- щих (ста- ро- го)	Земель- ный код	20	21	22	23	24	Хозяйственные мероприятия	
																								13
1	2	3	4	5	6	7	8	9	10	11	12	13	14	15	16	17	18	19	20	21	22	23	24	
22	3,0	8С2В	1	29	С	95	29	36	5	3	1	ЕСЛШ С2	0,6	31	93	74	1							
культуры-62 г., состояние УДОВЛЕТВОРИТЕЛЬНЫЕ уч-ОК ОБРЕМЕНЕН ПРАВОМ АРЕНДЫ																								
подлесок: ЛШ чр р ГУСТОЙ уч-ОК ОБРЕМЕНЕН ПРАВОМ АРЕНДЫ селекционная оценка: НОРМАЛЬНЫЕ																								
23	4	КОЛЛЕКТИВНЫЕ САДЫ																						
24	1,6	6Б2ОС2С	1	26	Б ОС	75	26	24	8	4	1	ЕСЛШ С2	0,7	23	37	22	2							
подлесок: ЛШ чр р ГУСТОЙ уч-ОК ОБРЕМЕНЕН ПРАВОМ АРЕНДЫ																								
25	9	8Б2ОС	1	25	Б ОС	65	25	24	7	3	1	ЕСЛШ С2	0,6	19	17	14	2							
уч-ОК ОБРЕМЕНЕН ПРАВОМ АРЕНДЫ																								
26	2	ПОЛЯНА ДЛЯ ОТДЫХА																						
27	3	ГРАНИЦА ОКРУЖНАЯ ширина 1,0 м, протяженность 3,6 км, ЗАРОСШАЯ																						
Итого по кварталу																								
													827											
													С	360										
													Б	420										
													ОС	47										

РАСЧИСТКА



КОПИЯ ВЕРНА

Выписка из реестра участков по состоянию на 31.10.2017 года

Приложение 2
к приказу от 12.07.2017 № 154-р

Реестр лесных участков, на которых рекомендуется проведение мероприятий по защите лесов в разрезе лесничеств и лесопарков в насаждениях Московской области (субъект РФ)

ПРОВО ИЗЛ
(по состоянию на 31.10.17г.)

1	2	3	4	5	6	7	8	9	10	11	12	13	14	15	16	17	18	19	20	21	22	23	24	25
Лесничество	Участок (наим.)	Карты	Виды	Примечание участка, га	Местоположение участка	Идентификационный номер участка	Идентификационный номер участка	Идентификационный номер участка	Идентификационный номер участка	Идентификационный номер участка	Идентификационный номер участка	Идентификационный номер участка	Идентификационный номер участка	Идентификационный номер участка	Идентификационный номер участка	Идентификационный номер участка	Идентификационный номер участка	Идентификационный номер участка	Идентификационный номер участка	Идентификационный номер участка	Идентификационный номер участка	Идентификационный номер участка	Идентификационный номер участка	Идентификационный номер участка
Истринское	Рощинское	10	11	6,6	7	ИЛ	ИЛ	ИЛ	ИЛ	ИЛ	ИЛ	ИЛ	ИЛ	ИЛ	ИЛ	ИЛ	ИЛ	ИЛ	ИЛ	ИЛ	ИЛ	ИЛ	ИЛ	ИЛ
Истринское	Рощинское	10	12	0,5	7	ИЛ	ИЛ	ИЛ	ИЛ	ИЛ	ИЛ	ИЛ	ИЛ	ИЛ	ИЛ	ИЛ	ИЛ	ИЛ	ИЛ	ИЛ	ИЛ	ИЛ	ИЛ	ИЛ
Истринское	Рощинское	10	13	1,4	7	ИЛ	ИЛ	ИЛ	ИЛ	ИЛ	ИЛ	ИЛ	ИЛ	ИЛ	ИЛ	ИЛ	ИЛ	ИЛ	ИЛ	ИЛ	ИЛ	ИЛ	ИЛ	ИЛ
Истринское	Рощинское	10	14	0,4	7	ИЛ	ИЛ	ИЛ	ИЛ	ИЛ	ИЛ	ИЛ	ИЛ	ИЛ	ИЛ	ИЛ	ИЛ	ИЛ	ИЛ	ИЛ	ИЛ	ИЛ	ИЛ	ИЛ
Истринское	Рощинское	10	15	3,8	7	ИЛ	ИЛ	ИЛ	ИЛ	ИЛ	ИЛ	ИЛ	ИЛ	ИЛ	ИЛ	ИЛ	ИЛ	ИЛ	ИЛ	ИЛ	ИЛ	ИЛ	ИЛ	ИЛ
Истринское	Рощинское	10	17	2,5	7	ИЛ	ИЛ	ИЛ	ИЛ	ИЛ	ИЛ	ИЛ	ИЛ	ИЛ	ИЛ	ИЛ	ИЛ	ИЛ	ИЛ	ИЛ	ИЛ	ИЛ	ИЛ	ИЛ
Истринское	Рощинское	10	18	2	7	ИЛ	ИЛ	ИЛ	ИЛ	ИЛ	ИЛ	ИЛ	ИЛ	ИЛ	ИЛ	ИЛ	ИЛ	ИЛ	ИЛ	ИЛ	ИЛ	ИЛ	ИЛ	ИЛ
Истринское	Рощинское	10	19	2	7	ИЛ	ИЛ	ИЛ	ИЛ	ИЛ	ИЛ	ИЛ	ИЛ	ИЛ	ИЛ	ИЛ	ИЛ	ИЛ	ИЛ	ИЛ	ИЛ	ИЛ	ИЛ	ИЛ
Истринское	Рощинское	10	21	3,1	7	ИЛ	ИЛ	ИЛ	ИЛ	ИЛ	ИЛ	ИЛ	ИЛ	ИЛ	ИЛ	ИЛ	ИЛ	ИЛ	ИЛ	ИЛ	ИЛ	ИЛ	ИЛ	ИЛ
Истринское	Рощинское	10	22	1,6	7	ИЛ	ИЛ	ИЛ	ИЛ	ИЛ	ИЛ	ИЛ	ИЛ	ИЛ	ИЛ	ИЛ	ИЛ	ИЛ	ИЛ	ИЛ	ИЛ	ИЛ	ИЛ	ИЛ
Истринское	Рощинское	10	24	1,6	7	ИЛ	ИЛ	ИЛ	ИЛ	ИЛ	ИЛ	ИЛ	ИЛ	ИЛ	ИЛ	ИЛ	ИЛ	ИЛ	ИЛ	ИЛ	ИЛ	ИЛ	ИЛ	ИЛ
Истринское	Рощинское	10	25	0,9	7	ИЛ	ИЛ	ИЛ	ИЛ	ИЛ	ИЛ	ИЛ	ИЛ	ИЛ	ИЛ	ИЛ	ИЛ	ИЛ	ИЛ	ИЛ	ИЛ	ИЛ	ИЛ	ИЛ
Истринское	Рощинское	10	9	1,5	7	ИЛ	ИЛ	ИЛ	ИЛ	ИЛ	ИЛ	ИЛ	ИЛ	ИЛ	ИЛ	ИЛ	ИЛ	ИЛ	ИЛ	ИЛ	ИЛ	ИЛ	ИЛ	ИЛ
Итого																								

Таблица ПЛ26
Рекомендуемые объемы СДМ в 2017 году

Идентификационный номер участка	Виды	Примечание	Площадь участка, га
ИЛ	ИЛ	ИЛ	1
ИЛ	ИЛ	ИЛ	2
ИЛ	ИЛ	ИЛ	3
ИЛ	ИЛ	ИЛ	4
ИЛ	ИЛ	ИЛ	5
ИЛ	ИЛ	ИЛ	6
ИЛ	ИЛ	ИЛ	7
ИЛ	ИЛ	ИЛ	8
ИЛ	ИЛ	ИЛ	9
ИЛ	ИЛ	ИЛ	10
ИЛ	ИЛ	ИЛ	11
ИЛ	ИЛ	ИЛ	12
ИЛ	ИЛ	ИЛ	13
ИЛ	ИЛ	ИЛ	14
ИЛ	ИЛ	ИЛ	15
ИЛ	ИЛ	ИЛ	16
ИЛ	ИЛ	ИЛ	17
ИЛ	ИЛ	ИЛ	18
ИЛ	ИЛ	ИЛ	19
ИЛ	ИЛ	ИЛ	20
ИЛ	ИЛ	ИЛ	21
ИЛ	ИЛ	ИЛ	22
ИЛ	ИЛ	ИЛ	23
ИЛ	ИЛ	ИЛ	24
ИЛ	ИЛ	ИЛ	25
ИЛ	ИЛ	ИЛ	26
ИЛ	ИЛ	ИЛ	27
ИЛ	ИЛ	ИЛ	28
ИЛ	ИЛ	ИЛ	29
ИЛ	ИЛ	ИЛ	30
ИЛ	ИЛ	ИЛ	31
ИЛ	ИЛ	ИЛ	32
ИЛ	ИЛ	ИЛ	33
ИЛ	ИЛ	ИЛ	34
ИЛ	ИЛ	ИЛ	35
ИЛ	ИЛ	ИЛ	36
ИЛ	ИЛ	ИЛ	37
ИЛ	ИЛ	ИЛ	38
ИЛ	ИЛ	ИЛ	39
ИЛ	ИЛ	ИЛ	40
ИЛ	ИЛ	ИЛ	41
ИЛ	ИЛ	ИЛ	42
ИЛ	ИЛ	ИЛ	43
ИЛ	ИЛ	ИЛ	44
ИЛ	ИЛ	ИЛ	45
ИЛ	ИЛ	ИЛ	46
ИЛ	ИЛ	ИЛ	47
ИЛ	ИЛ	ИЛ	48
ИЛ	ИЛ	ИЛ	49
ИЛ	ИЛ	ИЛ	50
ИЛ	ИЛ	ИЛ	51
ИЛ	ИЛ	ИЛ	52
ИЛ	ИЛ	ИЛ	53
ИЛ	ИЛ	ИЛ	54
ИЛ	ИЛ	ИЛ	55
ИЛ	ИЛ	ИЛ	56
ИЛ	ИЛ	ИЛ	57
ИЛ	ИЛ	ИЛ	58
ИЛ	ИЛ	ИЛ	59
ИЛ	ИЛ	ИЛ	60
ИЛ	ИЛ	ИЛ	61
ИЛ	ИЛ	ИЛ	62
ИЛ	ИЛ	ИЛ	63
ИЛ	ИЛ	ИЛ	64
ИЛ	ИЛ	ИЛ	65
ИЛ	ИЛ	ИЛ	66
ИЛ	ИЛ	ИЛ	67
ИЛ	ИЛ	ИЛ	68
ИЛ	ИЛ	ИЛ	69
ИЛ	ИЛ	ИЛ	70
ИЛ	ИЛ	ИЛ	71
ИЛ	ИЛ	ИЛ	72
ИЛ	ИЛ	ИЛ	73
ИЛ	ИЛ	ИЛ	74
ИЛ	ИЛ	ИЛ	75
ИЛ	ИЛ	ИЛ	76
ИЛ	ИЛ	ИЛ	77
ИЛ	ИЛ	ИЛ	78
ИЛ	ИЛ	ИЛ	79
ИЛ	ИЛ	ИЛ	80
ИЛ	ИЛ	ИЛ	81
ИЛ	ИЛ	ИЛ	82
ИЛ	ИЛ	ИЛ	83
ИЛ	ИЛ	ИЛ	84
ИЛ	ИЛ	ИЛ	85
ИЛ	ИЛ	ИЛ	86
ИЛ	ИЛ	ИЛ	87
ИЛ	ИЛ	ИЛ	88
ИЛ	ИЛ	ИЛ	89
ИЛ	ИЛ	ИЛ	90
ИЛ	ИЛ	ИЛ	91
ИЛ	ИЛ	ИЛ	92
ИЛ	ИЛ	ИЛ	93
ИЛ	ИЛ	ИЛ	94
ИЛ	ИЛ	ИЛ	95
ИЛ	ИЛ	ИЛ	96
ИЛ	ИЛ	ИЛ	97
ИЛ	ИЛ	ИЛ	98
ИЛ	ИЛ	ИЛ	99
ИЛ	ИЛ	ИЛ	100

Дата составления: 31.10.17г.

Начальник отдела защиты леса и экспедиционных работ
Губарева О. М.

Губарева О. М.

Иванова-Григорьева А. И.

Вышестоящему руководителю

Председателю Комитета лесного хозяйства

Московской области

Советникову И.В.

Уважаемый Иван Васильевич!

В соответствии Федеральным законом от 30 декабря 2015г. №455-ФЗ «О внесении изменений в Лесной кодекс РФ в части совершенствования регулирования защиты лесов от вредных организмов», Приказа Минприроды Российской Федерации от 16.09.2016г. № 480 «Об утверждении порядка проведения лесопатологических обследований и формы акта лесопатологического обследования» направляю Вам для утверждения акты ЛПО на участке 24,6 га, арендованного ООО «Регион Индустрия» у Управления лесного хозяйства по Московской области по договору № 50-0531-04-05-0510 от 25 ноября 2008 г.

Местонахождение лесного участка: Московская область, Истринский район, Истринский филиал, Рождественское участковое лесничество, кв.70-Д, выд.8-15,17-19,21-25,27

Исполнитель работ по проведению ЛПО



Терехин В.Е.

14 марта 2018г.

2605-3024
16.03.2018