
УТВЕРЖДАЮ:



Заместитель председателя

Комитета лесного хозяйства

Московской области

А.В. Прокопченко

23.09.2017

Акт
лесопатологического обследования № 1550

лесных насаждений Истринского лесничества (лесопарка)
Московской области (субъект Российской Федерации)

Способ лесопатологического обследования:

1. Визуальный
2. Инструментальный

Место проведения

Участковое лесничество	Урочище (дача)	Квартал (кварталы)	Выдел (выделы)	Площадь, га
Серебряноборское	-	59	17	1,2
Серебряноборское	-	59	26	3,7

Лесопатологическое обследование проведено на общей площади 4,9 га.

1. Визуальное лесопатологическое обследование.*

Наземное

Дистанционное

1.1. На площади 4,9 га фактическая таксационная характеристика лесного насаждения соответствует (не соответствует) таксационному описанию (нужное подчеркнуть). Причины несоответствия

Список участков с выявленными несоответствиями приведён в приложении 1 к настоящему Акту.

1.2. Лесные насаждения с нарушенной и утраченной устойчивостью выявлены на площади (га): 4,9 га

Участковое лесничество	Урочище (дача)	Площадь, га		Причина ослабления (гибели)
		с нарушенной устойчивостью	с утраченной устойчивостью	
Серебряноборское кв. 59 выд. 17	-	1,2	-	ветровал (821), бурелом (822)
Серебряноборское кв. 59 выд. 26	-	3,7	-	ветровал (821), бурелом (822)
Итого:		4,9		

Состояние обследованных лесных насаждений приведено в приложениях 1.1-1.4 к Акту в зависимости от метода проведения ЛПО.

1.3. В обследованных лесных участках прогнозируется:

Прогноз	Площадь, га
Ослабление лесных насаждений	-
Усыхание лесных насаждений различной степени	-
Развитие очагов вредных организмов	-

1.4. Обнаружено загрязнение лесного участка отходами и выбросами: промышленными

бытовыми

Вид загрязнения	Размеры загрязнения			Объём, кубм	Площадь загрязнения, га
	длина, м	ширина, м	высота, м		
-	-	-	-	-	-

ЗАКЛЮЧЕНИЕ

Оценка текущего санитарного и лесопатологического состояния лесных насаждений, назначенные профилактические мероприятия по защите лесов, агитационные мероприятия:

Лесоустройство 2015 года.

Состояние насаждения на площади 4,9 га с нарушенной устойчивостью.

С целью предотвращения негативных последствий или снижения ущерба от их воздействия назначается проведение **выборочной санитарной рубки**.

Признаки повреждения деревьев: воздействие шквалистых и ураганных ветров, повлекшие слом стволов деревьев (882), воздействие шквалистых и ураганных ветров, повлекшие изгиб или вывал деревьев (881).

Причины ослабления и повреждения - бурелом (822), ветровал(821),

Мероприятия, необходимые для предупреждения повреждения или поражения смежных насаждений: проведение в кратчайшие сроки.

Исполнитель работ по проведению лесопатологического обследования:

ФИО Лукашевич Р.В.

Подпись 

*Раздел включается в акт, в случае проведения лесопатологического обследования визуальным способом.

2. Инструментальное обследование лесного участка.**

2.1. Фактическая таксационная характеристика лесного насаждения **соответствует**

(не соответствует) (нужное подчеркнуть) таксационному описанию. Причины несоответствия:

Ведомость лесных участков с выявленными несоответствиями таксационным описаниям приведена в приложении 1 к Акту.

2.2. Состояние насаждений: **с нарушенной устойчивостью**

с утраченной устойчивостью

причины повреждения: ветровал (821), бурелом (822)

Заселено (отработано) стволовыми вредителями:

Вид вредителя	Порода	Встречаемость (% заселённых деревьев)	Степень заселения лесного насаждения (слабая, средняя, сильная)

Повреждено огнём:

Вид пожара	Порода	Состояние корневых лап		Состояние корневой шейки		Подсушивание луба	
		процент повреждённых огнём корней	процент деревьев с данным повреждением	ожог корневой шейки по окружности (1/4; 2/4; 3/4; более 3/4)	процент деревьев с данным повреждением	по окружности (1/4; 2/4; 3/4; более 3/4)	процент деревьев с данным повреждением

Поражено болезнями:

Вид болезни	Порода	Встречаемость (% поражённых деревьев)	Степень поражения лесного насаждения (слабая, средняя, сильная)

2.3. Выборке подлежит 12,1 % деревьев,

в том числе:

ослабленных	<u>0</u> % (причины назначения)	:
сильно ослабленных	<u>0</u> % (причины назначения)	:
усыхающих	<u>0</u> % (причины назначения)	:
свежего сухостоя	<u>0</u> %;	
старого сухостоя	<u>0</u> %;	
свежего ветровала	<u>0,7</u> %;	
свежего бурелома	<u>11,4</u> %;	
старого ветровала	<u>0</u> %;	
старого бурелома	<u>0</u> %;	
аварийных	<u>0</u> %;	

2.4. Полнота лесного насаждения после уборки деревьев, подлежащих рубке, составит

0,37 .

Критическая полнота для данной категории лесных насаждений составляет

0,3 .

ЗАКЛЮЧЕНИЕ

С целью предотвращения негативных процессов или снижения ущерба от их воздействия назначено:

Участковое лесничество	Урочище (дача)	Квартал	Выдел	Площадь выдела, га	Вид мероприятия	Площадь мероприятия, га	Порода	Запас на выдел, куб. м	Крайние сроки проведения
Серебряноборское		59	17	1,2	СРВ	1,2	Дн	22	2019
Серебряноборское		59	26	3,7	СРВ	3,7	Дн	107	2019
Итого						4,9		129	

Ведомость перечета деревьев, назначенных в рубку, и абрис лесного участка прилагаются (приложения 2 и 3 к Акту).

Меры по обеспечению возобновления:

не требуются

Технология рубок: · выборочно - лесосечная, согласно технологической карте

Выборке подлежит 129 куб.м на лесном участке

Мероприятия, необходимые для предупреждения повреждения или поражения смежных насаждений: проведение в кратчайшие сроки.

Крайние сроки проведения мероприятия - 2019 г.

Согласно п.35 приказа № 470 Минприроды РФ от 12.09.2016 г. после проведения выборочной санитарной рубки полнота лесных насаждений не должна быть ниже минимально допустимых значений, при которых обеспечивается способность древостоев выполнять функции, соответствующие категориям защитных лесов или целевому назначению.

Сведения для расчёта степени повреждения:

год образования старого сухостоя - _____

основная причина повреждения древесины воздействие шквалистых ветров (ветровал, бурелом) ;
29 мая 2017 г.

Дата проведения обследований 21.08.2018

Исполнитель работ по проведению лесопатологического обследования:

ФИО Лукашевич Р.В.

Подпись 

** Раздел включается в акт в случае проведения лесопатологического обследования инструментальным способом.

Результаты проведения лесопатологического обследования лесных насаждений за август 2017 г.

(месяц)

Субъект Российской Федерации

Московская область

Лесничество (лесопарк)

Истринское

Участковое лесничество

Серебряноборское

Урочище (лесная дача)

1	2	3	4	5	6	7	Таксационная характеристика лесного насаждения								17	Распределение деревьев по категориям состояния, % от запаса										30	31	32	Назначенные мероприятия			
							8	9	10	11	12	13	14	15		16	18	19	20	21	22	23	24	25	26				27	28	33	34
59	17	1,2	защитные	1 и 2 пояс зон сан. охраняемых водосточн.	1	1,2	4ДнЗВ2Ос10лс	Дн	90	25	32	ДСЛШ	0,4	2	150	210	43,7	38,7	5,5	0	0	0	0,7	0	11	0	0	821	822	12,1	СРВ	4,9
59	26	3,7	защитные	1 и 2 пояс зон сан. охраняемых водосточн.	2	3,7	4ДнЗВ2Ос10лс	Дн	90	26	32	ДСЛШ	0,6	1	240																	

Показатели, не соответствующие таксационному описанию отмечаются «*».

«**» - указано местоположение (адрес) лесных участков в соответствии с приказом Комитета лесного хозяйства Московской области от 01.11.2016 № 271П-1790 "О введении в действие материалов лесоустройства".

Исполнитель работ по проведению лесопатологического обследования:

ФИО Лукашевич Р.В.

Подпись



Дата составления документа 01.08.2017


Телефон 495-280-79-82

Результаты проведения лесопатологического обследования в лесных насаждениях,
повреждённых вредителями леса (хвое-листогрызущими) за август 2017 г.
(месяц)

Субъект Российской Федерации _____ Лесничество (лесопарк) _____
Участковое лесничество _____ Урочище (лесная дача) _____

1	2	3	4	5	6	7	Таксационная характеристика лесного насаждения								17	18	Распределение деревьев по степени объедания кроны, % от числа стволов				23	Назначенные мероприятия				
							8	9	10	11	12	13	14	15			16	19	20	21		22	24	25	26	
Номер квартала	Номер выдела	Площадь выдела, га	Целевое назначение лесов	Категория защитных лесов	Номер лесопатологического выдела	Площадь лесопатологического выдела, га	состав	порода	Возраст	средняя высота, м	средний диаметр, см	тип леса	полнота	бонитет	запас, куб. м/га	Вид вредителя	Доля повреждённых деревьев, % от количества	до 25	26-49	50-75	более 75	Фаза развития вредителя	Вид	площадь, га	Сроки проведения	

Показатели, не соответствующие таксационному описанию отмечаются «*».
Исполнитель работ по проведению лесопатологического обследования:

ФИО Лукашевич Р.В. Подпись 
Дата составления документа 21.08.2017 Телефон 495-280-79-82

Результаты проведения лесопатологических обследований лесных насаждений с использованием данных дистанционного зондирования Земли (авиационных и космических снимков)

Субъект Российской Федерации _____ Лесничество (лесопарк) _____
Участковое лесничество _____ Урочище (лесная дача) _____

1	2	3	4	5	Краткая таксационная характеристика лесных насаждений по данным лесоустройства						Краткая характеристика материалов дистанционного зондирования Земли		Рекомендуемые мероприятия									
Номер лесного квартала	Номер лесотаксационного выдела	Площадь лесотаксационного выдела, га	Номер лесопатологического выдела	Площадь лесопатологического выдела, га	Породный состав	средний возраст	средняя высота, м	средний диаметр, см	тип леса/тип лесорастительных условий	относительная полнота	фонитет	общий запас древесины, м ³ /га	14	15	16	17	18	19	20	21	22	23
													Тип и наименование летального аппарата	Наименование съемочной аппаратуры	Режим съемки (панхроматический/мультиспектральный/гиперспектральный/красный/БИК/ИК и т.п.)	Пространственное разрешение (для каждого режима), м	Дата съемки (дд.мм.гггг)	Дата дешифрирования (дд.мм.гггг)	Предполагаемая причина повреждения	вид	площадь, га	сроки проведения (мм.гггг-мм.гггг)

Исполнитель работ по проведению лесопатологического обследования:

ФИО _____ Лукашевич Р.В. _____ Подпись _____
Дата составления документа 01.08.2018 Телефон 495-280-79-82

Ведомость перечета деревьев назначенных в рубку

ВРЕМЕННАЯ ПРОБНАЯ ПЛОЩАДЬ № 1

Субъект Российской Федерации Московская область

Лесничество (лесопарк) Истринское . Квартал 59 . Выдел 17,26

Площадь 4,9 га, _____ .

Номер очага вредных организмов _____ - _____ Размер пробной площади 0,5 га.

Таксационная характеристика:

тип леса _____ состав _____ возраст _____ бонитет _____

полнота _____ запас на га _____ возобновление не требуется

Время и причина ослабления лесного насаждения:

ветровал (821), бурелом (822) после урагана 29.05.2017 года.

Тип очага вредных организмов: эпизодический, хронический (подчеркнуть).

Фаза развития очага вредных организмов: начальная, нарастания численности, собственно вспышка, кризис (подчеркнуть).

Состояние лесного насаждения, намечаемые мероприятия:

Насаждение с нарушенной устойчивостью.

С целью предотвращения негативных процессов или снижения ущерба от их воздействия
назначается проведение **выборочной санитарной рубки**

Исполнитель работ по проведению лесопатологического обследования:

ФИО Пыкин А.В.

Дата составления документа 21.08.2018

Подпись _____

Телефон 495-994-52-07

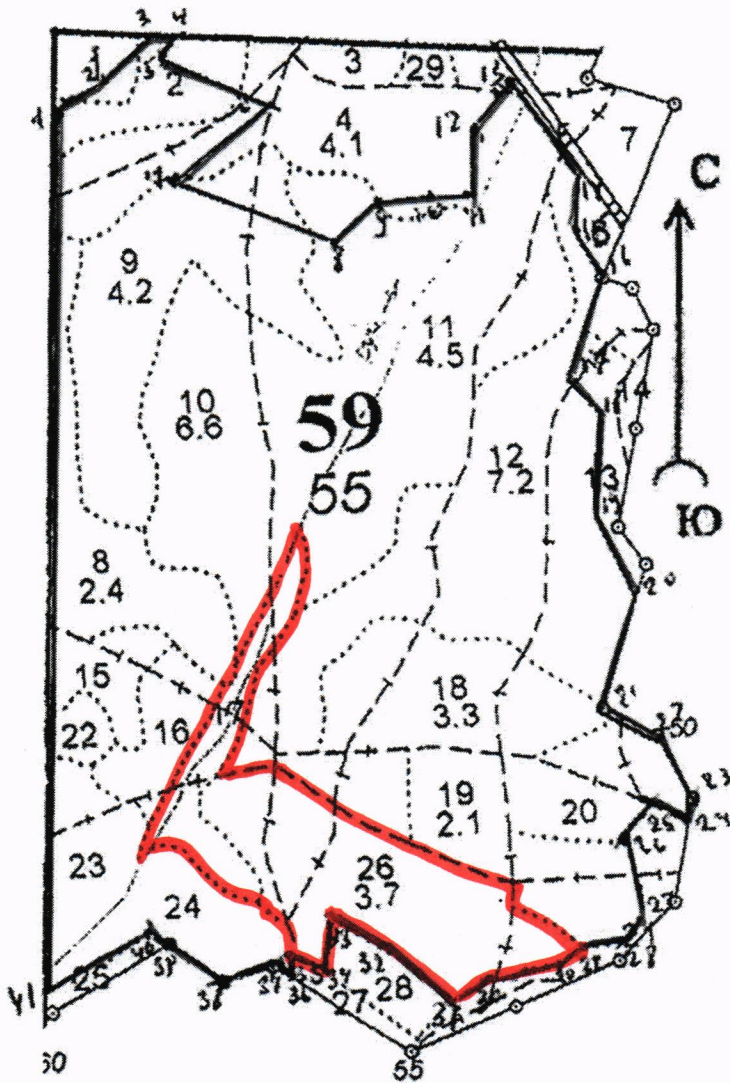
Абрис участка

М 1:10000

Местоположение лесных насаждений: Истринский филиал ГКУ МО «Мособллес»

Серебряноборское участковое лесничество кв. 59

выделы 17,26. Общая площадь: 4,9 га



№ точек	Румбы	Меры линий	№ точек	Румбы	Меры линий
1-2	СВ:59	60	22-23	ЮЗ:6	25
2-3	СВ:49	60	23-24	СЗ:63	40
3-4	ЮВ:85	49	24-25	ЮЗ:43	40
4-5	ЮЗ:65	36,5	25-26	ЮВ:13	68
5-6	ЮВ:61	113	26-27	ЮЗ:32	40
6-7	ЮЗ:52	127	27-28	ЮЗ:77	40
7-8	ЮВ:66	171	28-29	ЮЗ:39	25
8-9	СВ:48	58	29-30	ЮЗ:78	60
9-10	СВ:81	88	30-31	ЮЗ:64	50
10-11	СВ:2	61	31-32	СЗ:51	100
11-12	СВ:36	50	32-33	СЗ:57	57
12-13	ЮВ:31	111	33-34	ЮЗ:14	50
13-14	ЮЗ:3	50	34-35	СЗ:70	30
14-15	ЮВ:26	54	35-36	ЮВ:9	20
15-16	ЮЗ:17	108	36-37	СЗ:73	20
16-17	ЮВ:44	40	37-38	ЮЗ:89	50
17-18	ЮЗ:3	107	38-39	СЗ:44	55
18-19	ЮВ:20	90	39-40	СЗ:57	38
19-20	ЮЗ:25	116	40-41	ЮЗ:64	106
20-21	ЮВ:58	64	41-1	СВ:4	862
21-22	ЮВ:28	70			

Т.О-Т.1 ЮЗ:4 80м.

Номер выдела	Ленты (круговой площадки) перечёта			
	Ленты перечёта			
	№ ленты (площадки)	длина, м	ширина, м	площадь, га
17	1	150	20	0,5
26		100		

Исполнитель работ по проведению лесопатологического обследования:
ФИО Лукашевич Р.В.

Подпись _____

Дата составления документа

21.08.2014

Телефон

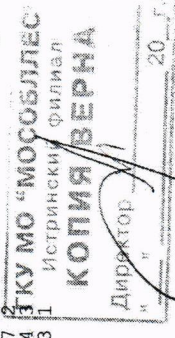
(495) 280-79-82

Серебряноборское участковое лесничество

1 И 2 ПОЯС ЗОН САНИТ. ОХР. ВОДОИСТ

Квартал 59

N выдел	Площадь	Состав, вид, порода, возраст, состояние, особенности, оценка	Ярост, почва, рельеф, особенности выдела	Элементы леса	Высота	Диаметр	Класс	Группа	Тип леса	Полный запас леса	Запас сырья леса, дес. МЗ	Класс	Запас на выдел, дес. МЗ	Хозяйственные мероприятия							
														общий	в т.ч. по категориям	на выделе	общий	ликвидный	виды		
15	1,8	5Б20С20ЛС1ДН	1	22	В	ОС	75	23 26 8 4 2	13	14	15	16	17	18	19	20	21	22	23	24	
						ОЛС	19 20		ССЛМ	0,5	14	11	6 2	1							
						ДН	23 34						2 3								
						ДН	19 20						2 3								
						ДН	22 48						1 1								
подлесок: ЛШ Р КРЛ СРЕДНИЙ СОСТАВ НЕОДНОРОДНЫЙ, ПОЛНОТА НЕРАВНОМЕРНАЯ, ЛЕС. УЧ. ПРЕД. В ПОСТ. БЕССР. ПОЛЬ.																					
16	1,0	6В30ЛС1ДН	1	22	В	ОЛС	65	23 26 7 3 2	ССЛМ	0,7	19	19	11 2	1							
						ДН	19 20						6 3								
						ДН	22 48						2 3								
подлесок: ЛШ МЛ Р СРЕДНИЙ СОСТАВ НЕОДНОРОДНЫЙ, ПОЛНОТА НЕРАВНОМЕРНАЯ, ЛЕС. УЧ. ПРЕД. В ПОСТ. БЕССР. ПОЛЬ.																					
17	1,2	4ДН3Е20С10ЛС	1	25	ДН	В	90	25 32 9 4 2	ДСЛШ	0,4	15	18	7 3	1							
						ОС	27 32						5 2								
						ОЛС	26 30						4 3								
						ОЛС	18 20						2 3								
подлесок: ЛШ СРЕДНИЙ В ВЫДЕЛЕ ОВРАГ, ЛЕС. УЧ. ПРЕД. В ПОСТ. БЕССР. ПОЛЬ.																					
18	3,3	6В20С2ДН	1	25	В	ОС	55	25 22 6 2 1	ССЛМ	0,8	26	86	52 1								
						ДН	26 32						17 2								
						ДН	24 32						17 3								
подлесок: ЛШ СРЕДНИЙ , ЛЕС. УЧ. ПРЕД. В ПОСТ. БЕССР. ПОЛЬ.																					
19	2,1	лесные культуры 5С2Б20С1ДН	1	24	С	В	61	24 28 4 2 1	ССЛМ	0,7	27	57	29 1	1							
						ОС	25 24						11 1								
						ДН	25 28						11 2								
						ДН	23 28						6 3								
подлесок: ЛШ СРЕДНИЙ культуры-55 г., состояние УЛОВЛЕТВОРИТЕЛЬНЫЕ СОСТАВ НЕОДНОРОДНЫЙ, ПОЛНОТА НЕРАВНОМЕРНАЯ, ЛЕС. УЧ. ПРЕД. В ПОСТ. БЕССР. ПОЛЬ.																					
20	1,5	6В20С1ДН1С	1	23	В	ОС	65	23 20 7 3 2	ССЛМ	0,8	23	35	21 1	1							
						ДН	24 28						7 2								
						С	22 28						4 3								
						С	24 26						3 1								
подлесок: ЛШ СРЕДНИЙ культуры-55 г., состояние ПОГИБШИЕ, НЕВЛАГ. КЛИМАТ. УСЛОВИЯ НАЛИЧИЕ ПРИМЕСИ Л/К, ЛЕС. УЧ. ПРЕД. В ПОСТ. БЕССР. ПОЛЬ.																					



Серебрянборское участковое лесничество

1 И 2 ПОЯС ЗОН САНИТ. ОХР. ВОДОИСТ

Квартал 59

№ выдела	Состав. Подрост, пойма, длесок покров, почва, рельеф, особенн. ости выдела. Отметка о порослевом происх. Наимен. катег. незаалес. земель. Хар. лесных культур кадастров. оценка	Высота	Возраст	Диаметр	Класс	Группа	Бонитет	Тип леса	Полный запас леса	Запас на выделе, дес. МЗ	Класс	Запас на выделе, дес. МЗ	Хозяйственные мероприятия									
														Сумма площадей (сеченый)	на общем выдел. га	в т.ч. на сос. тава. ос. шим)	состояние (ста. ро. то)	единицы дер. воз.	захламлен. общий лик-виды			
1	3	4	5	6	7	8	9	10	11	12	13	14	15	16	17	18	19	20	21	22	23	24

21, 7 ПРОГАЛИНА ОЛС ЕСЛШ 2 ЕСЛШ С2 Л. КУЛЬТУРН ртк нм 07 Б

22, 3 ПОЛЯНА ДЛЯ ОТЛЫХА ЛЕС. УЧ. ПРЕД. В ПОСТ. БЕССР. ПОЛЬ. ЛЕС. УЧ. ПРЕД. В ПОСТ. БЕССР. ПОЛЬ.

23 1, 3 7Б20С1ДН 1 25 В 75 25 28 8 4 2 0,7 22 29 20 2 1 1
 ОС 25 32 6 3
 ДН 23 48 3 3

24 1, 5 80ЛС10С1В+ЛП 1 18 ОЛС 50 18 18 5 3 2 0,6 13 20 16 2 1 1
 ОС 19 20 2 2
 Б 20 18 2 1

25, 2 ПОЛЯНА ДЛЯ ОТЛЫХА ЛЕС. УЧ. ПРЕД. В ПОСТ. БЕССР. ПОЛЬ. ПОДЛЕСОК: ЛЩ Р СРЕДНИЙ СОСТАВ НЕОДНОРОДНЫЙ, ПОЛНОТА НЕРАВНОМЕРНАЯ, ЗАТЯЖЕНИЕ ВЯТОВЫМИ ОТХОДАМИ, ЛЕС. УЧ. ПРЕД. В ПОСТ. БЕССР. ПОЛЬ.

26 3, 7 4ДЗВ20С10ЛС 1 26 Д 90 26 32 5 2 1 0,6 24 89 35 3 2 2
 Б 28 32 27 2
 ОС 26 30 18 3
 ОЛС 50 18 20 9 3

27, 6 ПУСТЫРЬ Б ЛЕС. УЧ. ПРЕД. В ПОСТ. БЕССР. ПОЛЬ. ПОДЛЕСОК: ЛЩ СРЕДНИЙ СОСТАВ НЕОДНОРОДНЫЙ, ПОЛНОТА НЕРАВНОМЕРНАЯ, ВЕСОТА ВАРЬИРУЕТ, ЛЕС. УЧ. ПРЕД. В ПОСТ. БЕССР. ПОЛЬ.

28, 6 5Д40ЛС1В 1 23 Д 85 26 26 5 2 1 0,7 23 14 7 2 0 0
 ОЛС 50 18 18 6 3
 Б 24 30 1 2

29, 2 ЛЕСНЫЕ КУЛЬТУРЫ 1 26 С 83 26 32 5 3 1 0,7 30 6 4 1

