



УТВЕРЖДАЮ:

Должность: Заместитель председателя

Комитета лесного хозяйства

Московской области

Ф.И.О: А.В. Прокопченко

Дата: 23.08.2018

Акт
лесопатологического обследования № 1549

лесных насаждений Истринского лесничества (лесопарка)
Московской области (субъект Российской Федерации)

Способ лесопатологического обследования:

1. Визуальный
2. Инструментальный

Место проведения

Участковое лесничество	Урочище (дача)	Квартал (кварталы)	Выдел (выделы)	Площадь, га
Серебряноборское	-	59	12	7,2
Серебряноборское	-	59	18	3,3
Серебряноборское	-	59	20	1,5

Лесопатологическое обследование проведено на общей площади 12 га.

1. Визуальное лесопатологическое обследование.*

Наземное

Дистанционное

1.1. На площади 12,0 га фактическая таксационная характеристика лесного насаждения соответствует (не соответствует) таксационному описанию (нужное подчеркнуть). Причины несоответствия

Список участков с выявленными несоответствиями приведён в приложении 1 к настоящему Акту.

1.2. Лесные насаждения с нарушенной и утраченной устойчивостью выявлены на площади (га): 12 га

Участковое лесничество	Урочище (дача)	Площадь, га		Причина ослабления (гибели)
		с нарушенной устойчивостью	с утраченной устойчивостью	
Серебряноборское кв. 59 выд. 12	-	7,2	-	ветровал (821), бурелом (822)
Серебряноборское кв. 59 выд. 18	-	3,3	-	ветровал (821), бурелом (822)
Серебряноборское кв. 59 выд. 20	-	1,5	-	ветровал (821), бурелом (822)
Итого:		12		

Состояние обследованных лесных насаждений приведено в приложениях 1.1-1.4 к Акту в зависимости от метода проведения ЛПО.

1.3. В обследованных лесных участках прогнозируется:

Прогноз	Площадь, га
Ослабление лесных насаждений	-
Усыхание лесных насаждений различной степени	-
Развитие очагов вредных организмов	-

1.4. Обнаружено загрязнение лесного участка отходами и выбросами: промышленными

бытовыми

Вид загрязнения	Размеры загрязнения			Объём, кубм	Площадь загрязнения, га
	длина, м	ширина, м	высота, м		
-	-	-	-	-	-

ЗАКЛЮЧЕНИЕ

Оценка текущего санитарного и лесопатологического состояния лесных насаждений, назначенные профилактические мероприятия по защите лесов, агитационные мероприятия:

Лесоустройство 2015 года.

Состояние насаждения на площади 12,0 га с нарушенной устойчивостью.

С целью предотвращения негативных последствий или снижения ущерба от их воздействия назначается проведение **выборочной санитарной рубки**.


Признаки повреждения деревьев: воздействие шквалистых и ураганных ветров, повлекшие слом стволов деревьев (882), воздействие шквалистых и ураганных ветров, повлекшие изгиб или вывал деревьев (881).

Причины ослабления и повреждения - бурелом (822), ветровал (821),

Мероприятия, необходимые для предупреждения повреждения или поражения смежных насаждений: проведение в кратчайшие сроки.

Исполнитель работ по проведению лесопатологического обследования:

ФИО Лукашевич Р.В.

Подпись 

*Раздел включается в акт, в случае проведения лесопатологического обследования визуальным способом.

2. Инструментальное обследование лесного участка.**

2.1. Фактическая таксационная характеристика лесного насаждения соответствует

(не соответствует) (нужное подчеркнуть) таксационному описанию. Причины несоответствия:

Ведомость лесных участков с выявленными несоответствиями таксационным описаниям приведена в приложении 1 к Акту.

2.2. Состояние насаждений: **с нарушенной устойчивостью**

с утраченной устойчивостью

причины повреждения: ветровал (821), бурелом (822)

Заселено (отработано) стволовыми вредителями:

Вид вредителя	Порода	Встречаемость (% заселённых деревьев)	Степень заселения лесного насаждения (слабая, средняя, сильная)

Повреждено огнём:

Вид пожара	Порода	Состояние корневых лап		Состояние корневой шейки		Подсушивание луба	
		процент повреждённых огнём корней	процент деревьев с данным повреждением	ожог корневой шейки по окружности (1/4; 2/4; 3/4; более 3/4)	процент деревьев с данным повреждением	по окружности (1/4; 2/4; 3/4; более 3/4)	процент деревьев с данным повреждением

Поражено болезнями:

Вид болезни	Порода	Встречаемость (% поражённых деревьев)	Степень поражения лесного насаждения (слабая, средняя, сильная)

2.3. Выборке подлежит 8 % деревьев,

в том числе:

ослабленных 0 % (причины назначения) _____ ;
 сильно ослабленных 0 % (причины назначения) _____ ;
 усыхающих 0 % (причины назначения) _____ ;
 свежего сухостоя 0 %;
 старого сухостоя 0 %;
 свежего ветровала 2 %;
 свежего бурелома 6 %;
 старого ветровала 0 %;
 старого бурелома 0 %;
 аварийных 0 %;

2.4. Полнота лесного насаждения после уборки деревьев, подлежащих рубке, составит

0,70 .

Критическая полнота для данной категории лесных насаждений составляет

0,3 .

ЗАКЛЮЧЕНИЕ

С целью предотвращения негативных процессов или снижения ущерба от их воздействия назначено:

Участковое лесничество	Урочище (дача)	Квар-тал	Вы-дел	Площадь выдела, га	Вид мероп-риятия	Площадь мероприятия, га	По-рода	Запас на выдел, куб. м	Крайние сро-ки проведе-ния
Серебряноборское		59	12	7,2	СРВ	7,2	Б	149	2019
Серебряноборское		59	18	3,3	СРВ	3,3	Б	68	2019
Серебряноборское		59	20	1,5	СРВ	1,5	Б	27	2019
Итого						12		244	

Ведомость перечета деревьев, назначенных в рубку, и абрис лесного участка прилагаются (приложения 2 и 3 к Акту).

Меры по обеспечению возобновления:
не требуются

Технология рубок: -выборочно - лесосечная, согласно технологической карте

Выборке подлежит 244 куб.м на лесном участке

Мероприятия, необходимые для предупреждения повреждения или поражения смежных насаждений: проведение в кратчайшие сроки.

Крайние сроки проведения мероприятия - 2019 г.

Согласно п.35 приказа № 470 Минприроды РФ от 12.09.2016 г. после проведения выборочной санитарной рубки полнота лесных насаждений не должна быть ниже минимально допустимых значений, при которых обеспечивается способность древостоев выполнять функции, соответствующие категориям защитных лесов или целевому назначению.

Сведения для расчёта степени повреждения:

год образования старого сухостоя - _____

основная причина повреждения древесины воздействие шквалистых ветров (ветровал, бурелом) ;
29 мая 2017 г.

Дата проведения обследований 21.08.2018

Исполнитель работ по проведению лесопатологического обследования:

ФИО Лукашевич Р.В.

Подпись 

** Раздел включается в акт в случае проведения лесопатологического обследования инструментальным способом.

Ведомость лесных участков с выявленными несоответствиями таксационным описаниям

Источник данных	Год проведения лесопроизводства	Номер квартала	Номер выдела	Площадь выдела, га	Целевое назначение лесов	Категория защитных лесов	Номер лесопатологического выдела	Площадь лесопатологического выдела, га	Таксационная характеристика										Заложено п/п					
									состав	порода	возраст, лет	средняя высота, м	средний диаметр, см	тип леса	тип условий местопоприрастания (ТУМ)	полнота	бонитет	запас, куб. м/га	количество пробных площадей, шт.	общая площадь пробных площадей, га				
ТО	-	-	-	-	-	-	-	-	-	-	-	-	-	-	-	-	-	-	-	-	-	-	-	
Ф	-	-	-	-	-	-	-	-	-	-	-	-	-	-	-	-	-	-	-	-	-	-	-	-

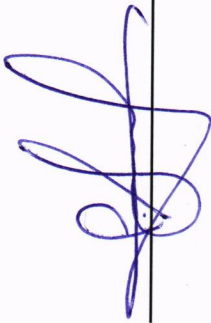
Примечание:

ТО - таксационные описания

Ф - фактическая характеристика лесного насаждения

Исполнитель работ по проведению лесопатологического обследования:

ФИО Лукашевич Р.В.



Подпись

Результаты проведения лесопатологического обследования лесных насаждений за август 2017 г.

(месяц)

Субъект Российской Федерации Московская область Лесничество (лесопарк) Истринское
 Участковое лесничество Серебряноборское Урочище (лесная дача)

1	2	3	4	5	6	7	8	Таксационная характеристика лесного насаждения								17	Распределение деревьев по категориям состояния, % от запаса											33	34			
								9	10	11	12	13	14	15	16		18	19	20	21	22	23	24	25	26	27	28			29	30	31
Номер квартала	Номер выдела **	Площадь выдела, га	Целевое назначение лесов	Категория защитных лесов	Номер лесопатологического выдела	Площадь лесопатологического выдела, га	состав	порода	возраст	средняя высота, м	средний диаметр, см	тип леса	полнота	бонитет	запас, куб. м/га	без признаков ослабления	ослабленные	ослабленные	усыхающие	свежий сухойстой	старый сухойстой	свежий ветровал	старый ветровал	свежий бурелом	старый бурелом	аварийные деревья	Признаки поврежденная деревья	Доля повреждённых деревьев, %	Причина ослабления, поврежденная	Подлежит рубке, %	Назначенные мероприятия	
59	12	7,2	защитные	1 и 2 пояс зон сан. охраны водосточн.	1	7,2	Б2Дн1Ос1Лп	Б	65	25	22	СЛМ	0,8	1	260	648	53,2	34,2	4,6	0	0	0	2	0	6	0	0	8,8	821 822	8	СРВ	12
59	18	3,3	защитные	1 и 2 пояс зон сан. охраны водосточн.	2	3,3	Б2Ос2Дн	Б	55	25	22	СЛМ	0,8	1	260	648	53,2	34,2	4,6	0	0	0	2	0	6	0	0	8,8	821 822	8	СРВ	12
59	20	1,5	защитные	1 и 2 пояс зон сан. охраны водосточн.	3	1,5	Б2Ос1Дн1С	Б	65	23	20	СЛМ	0,8	2	230	648	53,2	34,2	4,6	0	0	0	2	0	6	0	0	8,8	821 822	8	СРВ	12

Показатели, не соответствующие таксационному описанию отмечаются «*».

1	2	3	4	5	6	7	8	9	10	11	12	13	14	15	16	17	18	19	20	21	22	23	24	25	26	27	28	29	30	31	32	33	34
---	---	---	---	---	---	---	---	---	----	----	----	----	----	----	----	----	----	----	----	----	----	----	----	----	----	----	----	----	----	----	----	----	----

«**» - указано местоположение (адрес) лесных участков в соответствии с приказом Комитета лесного хозяйства Московской области от 01.11.2016 № 27П-1790
 "О введении в действие материалов лесоустройства".

Исполнитель работ по проведению лесопатологического обследования:

ФИО Лукашевич Р.В. Подпись 


Дата составления документа 21.08.2018 Телефон 495-280-79-82

Результаты проведения лесопатологического обследования в лесных насаждениях,
повреждённых вредителями леса (хвое-листогрызущими) за август 2017 г.
(месяц)

Субъект Российской Федерации _____ Лесничество (лесопарк) _____
Участковое лесничество _____ Урочище (лесная дача) _____

1	2	3	4	5	6	7	Таксационная характеристика лесного насаждения								17	18	Распределение деревьев по степени объедания кроны, % от числа стволов				23	Назначенные мероприятия				
							8	9	10	11	12	13	14	15			16	19	20	21		22	24	25	26	
Номер квартала	Номер выдела	Площадь выдела, га	Целевое назначение лесов	Категория защитных лесов	Номер лесопатологического выдела	Площадь лесопатологического выдела, га	состав	порода	Возраст	средняя высота, м	средний диаметр, см	тип леса	полнота	бонитет	запас, куб. м/га	Вид вредителя	Доля повреждённых деревьев, % от количества	до 25	26-49	50-75	более 75	Фаза развития вредителя	вид	площадь, га	Сроки проведения	

Показатели, не соответствующие таксационному описанию отмечаются «*».
Исполнитель работ по проведению лесопатологического обследования:

ФИО Лукашевич Р.В. Подпись 
Дата составления документа 11.08.1018 Телефон 495-280-79-82

Приложение 1.4
к акту лесопатологического обследования

Результаты проведения лесопатологических обследований лесных насаждений с использованием данных дистанционного зондирования Земли (авиационных и космических снимков)

Субъект Российской Федерации _____

Лесничество (лесопарк) _____

Участковое лесничество _____

Урочище (лесная дача) _____

1	2	3	4	5	Краткая таксационная характеристика лесных насаждений по данным лесоустройства						Краткая характеристика материалов дистанционного зондирования Земли						20	Рекомендуемые мероприятия					
					6	7	8	9	10	11	12	13	14	15	16	17		18	19	21	22	23	
Номер лесного квартала	Номер лесотаксационного выдела	Площадь лесотаксационного выдела, га	Номер лесопатологического выдела	Площадь лесопатологического выдела, га	породный состав	средний возраст	средняя высота, м	средний диаметр, см	тип леса/тип лесорастительных условий	относительная полнота	фонитет	общий запас древесины, м ³ /га	тип и наименование летального аппарата	Наименование съемочной аппаратуры	Режим съемки (панхроматический/мультиспектральный/гиперспектральный/красный/БИК/ИК и т.п.)	Пространственное разрешение (для каждого режима), м	Дата съемки (дд.мм.гггг)	Дата дешифрирования (дд.мм.гггг)	Предполагаемая причина повреждения	вид	площадь, га	сроки проведения (мм.гггг-мм.гггг)	

Исполнитель работ по проведению лесопатологического обследования:

ФИО _____

Лукашевич Р.В.

Подпись _____

4.08.2014

Дата составления документа _____

495-280-79-82

Телефон _____

495-280-79-82

Ведомость перечета деревьев назначенных в рубку

ВРЕМЕННАЯ ПРОБНАЯ ПЛОЩАДЬ № 1

Субъект Российской Федерации Московская область

Лесничество (лесопарк) Истринское . Квартал 59 . Выдел 12,18,20

Площадь 12 га, _____ .

Номер очага вредных организмов - Размер пробной площади 1,2 га.

Таксационная характеристика:

тип леса _____ состав _____ возраст _____ бонитет _____

полнота _____ запас на га _____ возобновление не требуется

Время и причина ослабления лесного насаждения:

ветровал (821), бурелом (822) после урагана 29.05.2017 года.

Тип очага вредных организмов: эпизодический, хронический (подчеркнуть).

Фаза развития очага вредных организмов: начальная, нарастания численности, собственно вспышка, кризис (подчеркнуть).

Состояние лесного насаждения, намечаемые мероприятия:

Насаждение с нарушенной устойчивостью.

С целью предотвращения негативных процессов или снижения ущерба от их воздействия
назначается проведение **выборочной санитарной рубки**

Исполнитель работ по проведению лесопатологического обследования:

ФИО Пыкин А.В.

Дата составления документа 01.08.2017

Подпись 

Телефон 495-280-79-82

ВЕДОМОСТЬ ПЕРЕЧЕТА ДЕРЕВЬЕВ

Итого

Серебряноборское участковое лесничество

кв.59 выд.12,18,20

ступени толщины, см	Количество деревьев по категориям состояния, шт.																Всего деревьев по ступеням		
	I	II	III	IV		V		VI			ветровал, бурелом			аварийные деревья			шт.	в т.ч. подлежат рубке, %	
				НЗ	З	НЗ	З	НЗ	З	О	НЗ	З	О	НЗ	З	О			
1	2	3	4	5	6	7	8	9	10	11	12	13	14	15	16	17	18	19	
8																			
12																			
16	40	28									12						80	15	
20	44	61									7						112	6	
24	68	40									12						120	10	
28	44	32	8								8						92	9	
32	41	20	12								7						80	9	
36	44	36	4								8						92	9	
40	49	20									3						72	4	
44																			
48																			
Итого	330	237	24								57						648	8,8	
Итого, % от числа стволов	50,9	36,6	3,7								8,8						100	8,8	
запас. куб.м	1623	1043	140								244						3050	8	
Итого, % от запаса. куб.м	53,2	34,2	4,6								8						100	8	

Порода: Б

ступени толщины, см	Количество деревьев по категориям состояния, шт.																Всего деревьев по ступеням		
	I	II	III	IV		V		VI			ветровал, бурелом			аварийные деревья			шт.	в т.ч. подлежат рубке, %	
				НЗ	З	НЗ	З	НЗ	З	О	НЗ	З	О	НЗ	З	О			
1	2	3	4	5	6	7	8	9	10	11	12	13	14	15	16	17	18	19	
8																			
12																			
16	40	28									12						80	15	
20	28	25									3						56	5	
24	40	20									4						64	6	
28	28	20									4						52	8	
32	16	12	12														40		
36	32	8									4						44	9	
40	42	16									2						60	3	
44																			
48																			
итого	226	129	12								29						396	7,3	
Итого, %	57,1	32,6	3								7,3						100	7,3	

Порода: Ос

ступени толщины, см	Количество деревьев по категориям состояния, шт.																Всего деревьев по ступеням		
	I	II	III	IV		V		VI			ветровал, бурелом			аварийные деревья			шт.	в т.ч. подлежат рубке, %	
				НЗ	З	НЗ	З	НЗ	З	О	НЗ	З	О	НЗ	З	О			
1	2	3	4	5	6	7	8	9	10	11	12	13	14	15	16	17	18	19	
8																			
12																			
16																			
20	8	28															36		
24	20	8									4						32	13	
28	4	4									4						12	33	
32	17	4									3						24	13	
36	8	12									4						24	17	

40	7	4									1							12	8
44																			
48																			
итого	64	60									16							140	11,4
Итого, %	45,7	42,9									11,4							100	11,4

Порода: Д _____

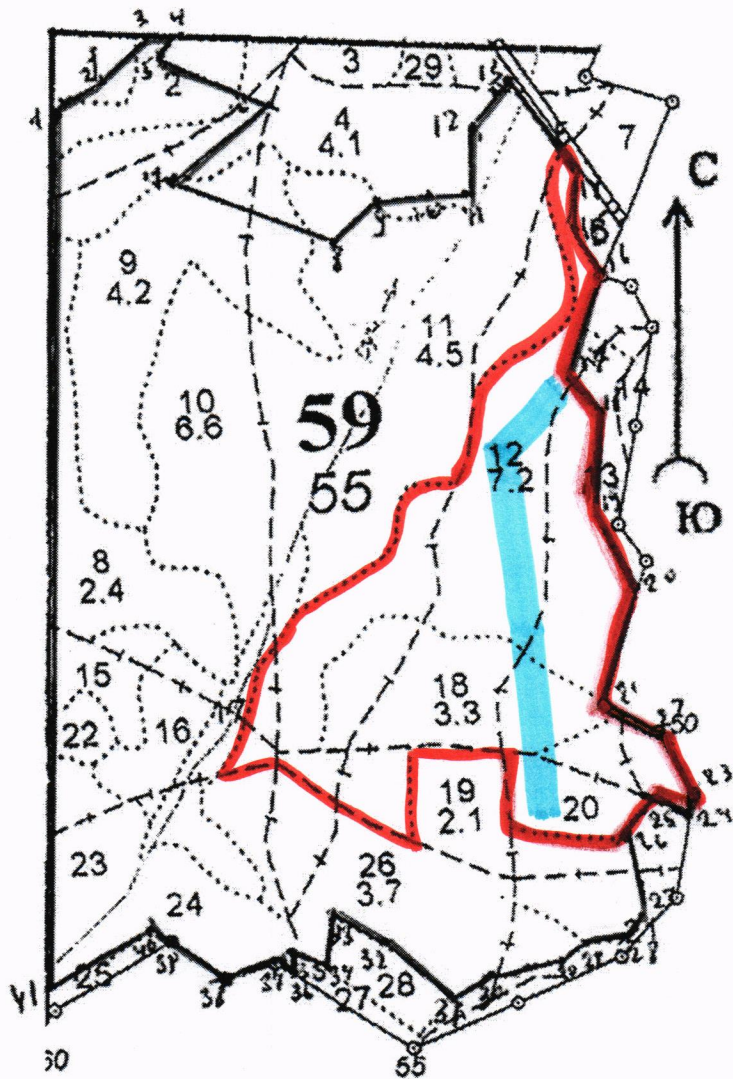
ступени толщины, см	Количество деревьев по категориям состояния, шт.																Всего деревьев по ступеням		
	I	II	III	IV		V		VI			ветровал, бурелом			аварийные деревья			шт.	в т.ч. подлежат рубке, %	
				НЗ	З	НЗ	З	НЗ	З	О	НЗ	З	О	НЗ	З	О			
1	2	3	4	5	6	7	8	9	10	11	12	13	14	15	16	17	18	19	
8																			
12																			
16																			
20	8	8									4							20	20
24	8	12									4							24	17
28	12	8	8															28	
32	8	4									4							16	25
36	4	16	4															24	
40																			
44																			
48																			
итого	40	48	12								12							112	10,7
Итого, %	35,7	42,9	10,7								10,7							100	10,7

Примечание: НЗ - незаселенное, З - заселенное, О - отработанное вредителями.

Абрис участка

М 1:10000

Местоположение лесных насаждений: Истринский филиал ГКУ МО «Мособлес»
Серебряноборское участковое лесничество кв. 59
выделы 12,18,20. Общая площадь: 12,0 га



№ точек	Румбы	Меры линий	№ точек	Румбы	Меры линий
1-2	СВ:59	60	22-23	ЮЗ:6	25
2-3	СВ:49	60	23-24	СЗ:63	40
3-4	ЮВ:85	49	24-25	ЮЗ:43	40
4-5	ЮЗ:65	36,5	25-26	ЮВ:13	68
5-6	ЮВ:61	113	26-27	ЮЗ:32	40
6-7	ЮЗ:52	127	27-28	ЮЗ:77	40
7-8	ЮВ:66	171	28-29	ЮЗ:39	25
8-9	СВ:48	58	29-30	ЮЗ:78	60
9-10	СВ:81	88	30-31	ЮЗ:64	50
10-11	СВ:2	61	31-32	СЗ:51	100
11-12	СВ:36	50	32-33	СЗ:57	57
12-13	ЮВ:31	111	33-34	ЮЗ:14	50
13-14	ЮЗ:3	50	34-35	СЗ:70	30
14-15	ЮВ:26	54	35-36	ЮВ:9	20
15-16	ЮЗ:17	108	36-37	СЗ:73	20
16-17	ЮВ:44	40	37-38	ЮЗ:89	50
17-18	ЮЗ:3	107	38-39	СЗ:44	55
18-19	ЮВ:20	90	39-40	СЗ:57	38
19-20	ЮЗ:25	116	40-41	ЮЗ:64	106
20-21	ЮВ:58	64	41-1	СВ:4	862
21-22	ЮВ:28	70			

Т.О-Т.1 ЮЗ:4 80м.

Номер выдела	Ленты (круговой площадки) перечёта			
	Ленты перечёта			
	№ ленты (площадки)	длина, м	ширина, м	площадь, га
12	1	400	20	1,2
18		100		
20		100		

границы участка
лента перечёта

Исполнитель работ по проведению лесопатологического обследования:
ФИО Лукашевич Р.В.

Подпись

Дата составления документа 21.08.2018

Телефон (495) 280-79-82

Серебряноборское участковое лесничество

№ выдел	Площадь	Состав выдела	Возраст	Высота	Диаметр	Класс	Трасса	Вид	Тип леса	Полнота	Запас	Средняя	Класс	Запас на выдел	Хозяйственные мероприятия									
																Состав	Средняя	Средняя	Средняя	Средняя	Средняя	Средняя	Средняя	
1	2	3	4	5	6	7	8	9	10	11	12	13	14	15	16	17	18	19	20	21	22	23	24	
			ОС	24	32				С2				11	2										
			ДН	22	28								5	2										
			С	24	32								5	1										

подлесок: ЛЩ СРЕДНИЙ
СОСТАВ НЕОДНОРОДНЫЙ, ПОЛНОТА НЕРАВНОМЕРНАЯ, ЛЕС.УЧ. ПРЕД. В ПОСТ. БЕССР. ПОЛЬ.

9	4,2	6Б2ОС1ДН1С+ОЛС	1	24	В	75	24	28	8	4	2	ССЛМ	0,5	16	67		40	1	2						
					ОС	24	32					С2					13	2							
					ДН	23	28										7	3							
					С	25	32										7	1							

подлесок: ЛЩ МЛ СРЕДНИЙ
СОСТАВ НЕОДНОРОДНЫЙ, ПОЛНОТА НЕРАВНОМЕРНАЯ, НАСАЖДЕНИЕ РАЗНОВОЗРАСТНОЕ, ЛЕС.УЧ. ПРЕД. В ПОСТ. БЕССР. ПОЛЬ.

10	6,6	6В2ОС2ДН+С	1	25	В	65	25	26	7	3	1	ССЛМ	0,6	19	125		75	1	7						
					ОС	25	32					С2					25	2							
					ДН	24	20										25	3							

подлесок: ЛЩ МЛ СРЕДНИЙ
СОСТАВ НЕОДНОРОДНЫЙ, ПОЛНОТА НЕРАВНОМЕРНАЯ, ЛЕС.УЧ. ПРЕД. В ПОСТ. БЕССР. ПОЛЬ.

11	4,5	6ЛП2В2ДН+ОС	1	24	ЛП	55	24	24	6	2	1	ДСЛШ	0,8	38	171		103	1	2						
					ДН	24	20					С2					34	1							
						23	26										34	2							

подлесок: ЛЩ СРЕДНИЙ
В ВЫДЕЛЕ ОБРАТ, ЛЕС.УЧ. ПРЕД. В ПОСТ. БЕССР. ПОЛЬ.

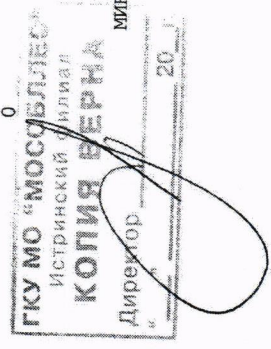
12	7,2	6Б2ДН1ОС1ЛП	1	24	В	65	25	22	7	3	1	ССЛМ	0,8	26	187		112	1	4						
					ДН	23	28					С2					37	2							
					ОС	25	28										19	2							
					ЛП	23	28										19	2							

подлесок: ЛЩ СРЕДНИЙ
ЛЕС.УЧ. ПРЕД. В ПОСТ. БЕССР. ПОЛЬ.

13	7	7ОЛС2В1ДН+ЛП	1	15	ОЛС	45	14	12	5	3	3	ЛЧРШ	0,5	8	6		4	2							
					В	17	18					С3					1	1							
					ДН	17	20										1	1							

подлесок: ЛЩ СРЕДНИЙ
ЛЕС.УЧ. ПРЕД. В ПОСТ. БЕССР. ПОЛЬ.

14	2	ПУСТЫРЬ			В																				



№ выдела	Состав, подрост, покров, почва, рельеф, особенности роста	Высота	Элемент леса	Возраст	Высота	Диаметр	Класс	Группа	Бонитет	Тип леса	Полнота	Запас сырьев. леса, дес. МЗ			Класс	Запас на выделе, дес. МЗ			Хозяйственные мероприятия	
												Сумма	на 1 га	на 1 га		Сумма	на 1 га	на 1 га		Сумма
15	1 22 В ОС 1 22 В ОС 1 22 В ОС 1 22 В ОС	75	ОС	23 26 8	23 34	8	4 2	СЛМ	0,5	14	11	6 2	2 3	2 3	1	6 2	2 3	2 3	1	24
подлесок: ЛЩ Р КРЛ СРЕДНИЙ СОСТАВ НЕОДНОРОДНЫЙ, ПОЛНОТА НЕРАВНОМЕРНАЯ, ЛЕС. УЧ. ПРЕД. В ПОСТ. БЕССР. ПОЛЬ.																				
16	1 22 Б ОЛС 1 22 Б ОЛС 1 22 Б ОЛС	65	ОЛС	23 26 7	19 20	7	3 2	СЛМ	0,7	19	19	11 2	6 3	2 3	1	11 2	6 3	2 3	1	24
подлесок: ЛЩ МЛ Р СРЕДНИЙ СОСТАВ НЕОДНОРОДНЫЙ, ПОЛНОТА НЕРАВНОМЕРНАЯ, ЛЕС. УЧ. ПРЕД. В ПОСТ. БЕССР. ПОЛЬ.																				
17	1 25 ДН Б 1 25 ДН Б 1 25 ДН Б	90	ДН	25 32 9	27 32	9	4 2	ДСЛШ	0,4	15	18	7 3	5 2	4 3	1	7 3	5 2	4 3	1	24
подлесок: ЛЩ СРЕДНИЙ В ВЫДЕЛЕ ОВРАГ, ЛЕС. УЧ. ПРЕД. В ПОСТ. БЕССР. ПОЛЬ.																				
18	1 25 Б ОС 1 25 Б ОС 1 25 Б ОС	55	ОС	25 22 6	26 32	6	2 1	ССЛМ	0,8	26	86	52 1	17 2	17 3	2	52 1	17 2	17 3	2	24
подлесок: ЛЩ СРЕДНИЙ , ЛЕС. УЧ. ПРЕД. В ПОСТ. БЕССР. ПОЛЬ.																				
19	1 24 С Б 1 24 С Б 1 24 С Б	61	С	24 28 4	25 24	4	2 1	ССЛМ	0,7	27	57	29 1	11 1	11 2	1	29 1	11 1	11 2	1	24
подлесок: ЛЩ СРЕДНИЙ культуры-55 г., состояние УДОВЛЕТВОРИТЕЛЬНЫЕ СОСТАВ НЕОДНОРОДНЫЙ, ПОЛНОТА НЕРАВНОМЕРНАЯ, ЛЕС. УЧ. ПРЕД. В ПОСТ. БЕССР. ПОЛЬ.																				
20	1 23 Б ОС 1 23 Б ОС 1 23 Б ОС	65	ОС	23 20 7	22 28	7	3 2	ССЛМ	0,8	23	35	21 1	7 2	4 3	1	21 1	7 2	4 3	1	24
подлесок: ЛЩ СРЕДНИЙ культуры-55 г., состояние ПОГИБШИЕ, НЕБЛАГ. КЛИМАТ. УСЛОВИЯ НАЛИЧИЕ ПРИМЕСИ Л/К, ЛЕС. УЧ. ПРЕД. В ПОСТ. БЕССР. ПОЛЬ.																				

