



УТВЕРЖДАЮ:

Должность: Заместитель председателя
Комитета лесного хозяйства
Московской области
Ф.И.О: А.В. Прокопченко
Дата: 23.08.2018

Акт
лесопатологического обследования № 1548

лесных насаждений Истринского лесничества (лесопарка)
Московской области (субъект Российской Федерации)

Способ лесопатологического обследования: 1. Визуальный
2. Инструментальный

Место проведения

Участковое лесничество	Урочище (дача)	Квартал (кварталы)	Выдел (выделы)	Площадь, га
Серебряноборское	-	59	11	4,5

Лесопатологическое обследование проведено на общей площади 4,5 га.

1. Визуальное лесопатологическое обследование.*

Наземное

Дистанционное

1.1. На площади 4,5 га фактическая таксационная характеристика лесного насаждения соответствует (не соответствует) таксационному описанию (нужное подчеркнуть). Причины несоответствия

Список участков с выявленными несоответствиями приведен в приложении 1 к настоящему Акту.

1.2. Лесные насаждения с нарушенной и утраченной устойчивостью выявлены на площади (га): **4,5**

Участковое лесничество	Урочище (дача)	Площадь, га		Причина ослабления (гибели)
		с нарушенной устойчивостью	с утраченной устойчивостью	
Серебряноборское кв. 59 выд. 11	-	4,4	0,1	ветровал (821), бурелом (822)
Итого:		4,4	0,1	

Состояние обследованных лесных насаждений приведено в приложениях 1.1-1.4 к Акту в зависимости от метода проведения ЛПО.

1.3. В обследованных лесных участках прогнозируется:

Прогноз	Площадь, га
Ослабление лесных насаждений	-
Усыхание лесных насаждений различной степени	-
Развитие очагов вредных организмов	-

1.4. Обнаружено загрязнение лесного участка отходами и выбросами: промышленными

бытовыми

Вид загрязнения	Размеры загрязнения			Объем, кубм	Площадь загрязнения, га
	длина, м	ширина, м	высота, м		
-	-	-	-	-	-

ЗАКЛЮЧЕНИЕ

Оценка текущего санитарного и лесопатологического состояния лесных насаждений, назначенные профилактические мероприятия по защите лесов, агитационные мероприятия:

Лесоустройство 2016 года.

Состояние насаждения с утраченной устойчивостью, погибшее на площади 0,1 га

С целью предотвращения негативных процессов или снижения ущерба от их воздействия назначается сплошная санитарная рубка на площади 0,1 га. Сроки проведения - 2017-2019 года.

Состояние насаждения с нарушенной устойчивостью на площади 4,4 га.

Признаки повреждения деревьев: воздействие шквалистых и ураганных ветров, повлекшие слом стволов деревьев (882), воздействие шквалистых и ураганных ветров, повлекшие изгиб или вывал деревьев (881).


Причины ослабления и повреждения - бурелом (822), ветровал(821).

С целью предотвращения негативных процессов или снижения ущерба от их воздействия назначается выборочная санитарная рубка на площади 4,4 га. Сроки проведения - 2017-2019 года.

Мероприятия, необходимые для предупреждения повреждения или поражения смежных насаждений: проведение в кратчайшие сроки.

Исполнитель работ по проведению лесопатологического обследования:

ФИО Леонтьев С.Ю.

Подпись 

*Раздел включается в акт, в случае проведения лесопатологического обследования визуальным способом.

2. Инструментальное обследование лесного участка.**

2.1. Фактическая таксационная характеристика лесного насаждения соответствует

(не соответствует) (нужное подчеркнуть) таксационному описанию. Причины несоответствия:

Ведомость лесных участков с выявленными несоответствиями таксационным описаниям приведена в приложении 1 к Акту.

2.2. Состояние насаждений: **с нарушенной устойчивостью**

с утраченной устойчивостью

причины повреждения: ветровал (821), бурелом (822)

Заселено (отработано) стволовыми вредителями:

Вид вредителя	Порода	Встречаемость (% заселённых деревьев)	Степень заселения лесного насаждения (слабая, средняя, сильная)
-	-	-	-
-	-	-	-
-	-	-	-

Повреждено огнём:

Вид пожара	Порода	Состояние корневых лап		Состояние корневой шейки		Подсушивание луба	
		процент повреждённых огнём корней	процент деревьев с данным повреждением	ожог корневой шейки по окружности (1/4; 2/4; 3/4; более 3/4)	процент деревьев с данным повреждением	по окружности (1/4; 2/4; 3/4; более 3/4)	процент деревьев с данным повреждением
-	-	-	-	-	-	-	-

Поражено болезнями:

Вид болезни	Порода	Встречаемость (% поражённых деревьев)	Степень поражения лесного насаждения (слабая, средняя, сильная)
-	-	-	-
-	-	-	-
-	-	-	-

2.3. Выборке подлежит

8,5 % деревьев,

в том числе:

ослабленных

0 % (причины назначения)

сильно ослабленных

0 % (причины назначения)

усыхающих

0 % (причины назначения)

свежего сухостоя

0 %;

старого сухостоя

0 %;

свежего ветровала

1,7 %;

свежего бурелома

6,8 %;

старого ветровала

0 %;

старого бурелома

0 %;

аварийных

0 %;

2.4. Полнота лесного насаждения после уборки деревьев, подлежащих рубке, составит

0,7 .

Критическая полнота для данной категории лесных насаждений составляет

0,3 .

ЗАКЛЮЧЕНИЕ

С целью предотвращения негативных процессов или снижения ущерба от их воздействия назначено:

Участковое лесничество	Урочище (дача)	Квартал	Выдел	Площадь выдела, га	Вид мероприятия	Площадь мероприятия, га	Порода	Запас на выдел, куб. м	Крайние сроки проведения
Серебрянборское	-	59	11	4,5	СРВ	4,4	ЛП	142	2019
Итого						4,4		142	

Ведомость перечета деревьев, назначенных в рубку, и абрис лесного участка прилагаются (приложения 2 и 3 к Акту).

Меры по обеспечению возобновления:
не требуются

Технология рубок: выборочно - лесосечная, согласно технологической карте

Мероприятия, необходимые для предупреждения повреждения или поражения смежных насаждений: проведение в кратчайшие сроки.

Крайние сроки проведения мероприятия - 2019 г.

Согласно п.35 приказа № 470 Минприроды РФ от 12.09.2016 г. после проведения выборочной санитарной рубки полнота лесных насаждений не должна быть ниже минимально допустимых значений, при которых обеспечивается способность древостоев выполнять функции, соответствующие категориям защитных лесов или целевому назначению.

Сведения для расчёта степени повреждения:

год образования старого сухостоя - _____

основная причина повреждения древесины ветровал (821), бурелом (822) после урагана 29.05.2017 года.

Дата проведения обследований _____

21.08.2019

Исполнитель работ по проведению лесопатологического обследования:

ФИО _____

Леонтьев С.Ю.

Подпись _____

** Раздел включается в акт в случае проведения лесопатологического обследования инструментальным способом.

Результаты проведения лесопатологического обследования лесных насаждений за август 2017 г. (месяц)

Субъект Российской Федерации Московская область Лесничество (лесопарк) Истринское
 Участковое лесничество Серебряноборское Урочище (лесная дача) _____

1	2	3	4	5	6	7	Таксационная характеристика лесного насаждения								17	Распределение деревьев по категориям состояния, % от запаса											29	30	31	32	Назначенные мероприятия		
							8	9	10	11	12	13	14	15		16	18	19	20	21	22	23	24	25	26	27					28	33	34
59	11	4,5	защитные	1 и 2 пояс зон сан. охраны водосточн.	1	4,4	6Лп2Б2Дп+Ос	Лп	55	24	24	ДСЛШ	0,8	1	380	263	59,5	22,5	9,5	0	0	0	1,7	0	6,8	0	0	881 882	10	821 822	8,5	СРВ	4,4
1	2	3	4	5	6	7	8	9	10	11	12	13	14	15	16	17	18	19	20	21	22	23	24	25	26	27	28	29	30	31	32	33	34
Номер квартала	Номер выдела **	Площадь выдела, га	Целевое назначение лесов	Категория защитных лесов	Номер лесопатологического выдела	Площадь лесопатологического выдела, га	состав	порода	возраст	средняя высота, м	средний диаметр, см	тип леса	плотота	бонитет	запас, куб. м/га	Число деревьев на пробе, шт.	без признаков ослабления	ослабленные	сильно ослабленные	усыхающие	свежий сухойстой	старый сухойстой	свежий ветровал	старый ветровал	свежий бурелом	старый бурелом	аварийные деревья	Признаки повреждения деревьев	Доля поврежденных деревьев, %	Причина ослабления, повреждения	Подлежит рубке, %	Вид	Площадь, га

Показатели, не соответствующие таксационному описанию отмечаются «*».

«**» - указано местоположение (адрес) лесных участков в соответствии с приказом Комитета лесного хозяйства Московской области от 01.11.2016 № 27П-1790 "О введении в действие материалов лесоустройства".

Исполнитель работ по проведению лесопатологического обследования:

ФИО Леонтьев С.Ю. Подпись _____
 Дата составления документа 21.08.2017 Телефон (495) 280-79-82

Результаты проведения лесопатологического обследования в лесных насаждениях,
повреждённых вредителями леса (хвое-листогрызущими) за август 2017 г.
(месяц)

Субъект Российской Федерации Московская область Лесничество (лесопарк) Истринское
Участковое лесничество Серебряноборское Урочище (лесная дача) -

1	2	3	4	5	6	7	Таксационная характеристика лесного насаждения								17	Распределение деревьев по степени объедания кроны, % от числа стволов				23	Назначенные мероприятия					
							8	9	10	11	12	13	14	15		16	18	19	20		21	22	24	25	26	
Номер квартала	Номер выдела	Площадь выдела, га	Целевое назначение лесов	Категория защитных лесов	Номер лесопатологического выдела	Площадь лесопатологического выдела, га	состав	порода	Возраст	средняя высота, м	средний диаметр, см	тип леса	полнота	бонитет	запас, куб. м/га	Вид вредителя	Доля повреждённых деревьев, % от количества	до 25	26-49	50-75	более 75	Фаза развития вредителя	вид	площадь, га	Сроки проведения	
-	-	-	-	-	-	-	-	-	-	-	-	-	-	-	-	-	-	18	19	20	21	22	-	-	-	-

Показатели, не соответствующие таксационному описанию отмечаются («*»);
Исполнитель работ по проведению лесопатологического обследования:

ФИО Леонтьев С.Ю. Подпись 

Дата составления документа 21.08.2017 Телефон (495) 280-79-82

Приложение 1.3
к акту лесопатологического обследования

**Результаты проведения лесопатологических обследований лесных насаждений
с использованием авиационных средств**

Субъект Российской Федерации _____ Московская область _____ Лесничество (лесопарк) _____ Истринское _____
 Участковое лесничество _____ Серебряноборское _____ Урочище (лесная дача) _____
 Государственный и регистрационный знаки летательного аппарата _____
 Изготовитель, тип летательного аппарата _____
 Серийный идентификационный номер воздушного судна _____

Дата вылета _____ Местное время вылета _____ Пункт вылета _____ Время полёта _____

Номер квартала	Номер вылета	Номер лесопатологического вылета	Площадь лесопатологического вылета, га	Перечень таксационных вылетов, входящих в лесопатологический вылет	Повреждаемая порода	Доля усыхающих и погибших деревьев, %								Степень повреждения полога, %		Тип распределения повреждённых (погибших) деревьев (равномерное, групповое, куртинное, сплошное усыхание)	Причина повреждения	Назначенные мероприятия						
						Усыхающие	свежий сухостой	старый сухостой	свежий ветровал	старый ветровал	свежий бурелом	старый бурелом	аварийные деревья	дефолпция	деформация			вид	площадь, га	Сроки проведения				
1	2	3	4	5	6	7	8	9	10	11	12	13	14	15	16	17	18	19	20	21				
-	-	-	-	-	-	-	-	-	-	-	-	-	-	-	-	-	-	-	-	-	-	-	-	-
-	-	-	-	-	-	-	-	-	-	-	-	-	-	-	-	-	-	-	-	-	-	-	-	-

Исполнитель работ по проведению лесопатологических обследований:

ФИО _____ Леонтьев С.Ю. _____ Подпись _____
 Дата составления документа _____ 21.08.2014 _____ Телефон (495) 280-79-82

Результаты проведения лесопатологических обследований лесных насаждений с использованием данных дистанционного зондирования Земли (авиационных и космических снимков)

Субъект Российской Федерации _____ Лесничество (лесопарк) _____
Участковое лесничество _____ Урочище (лесная дача) _____

№	№ квартала	№ лесотаксационного выдела	№ лесопатологического выдела	№ лесотаксационного выдела, га	Площадь лесопатологического выдела, га	Краткая таксационная характеристика лесных насаждений по данным лесоустройства								Краткая характеристика материалов дистанционного зондирования Земли				Предполагаемая причина повреждения			Рекомендуемые мероприятия																								
						породный состав	средний возраст	средняя высота, м	средний диаметр, см	тип леса/тип лесорастительных условий	относительная полнота	бонитет	общий запас древесины, м ³ /га	Тип и наименование летального аппарата	Наименование съемочной аппаратуры	Режим съемки (панхроматический/мультиспектральный/гиперспектральный/красный/БИК/ИК и т.п.)	Пространственное разрешение (для каждого режима), м	Дата съемки (дд.мм.гггг)	Дата дешифрирования (дд.мм.гггг)	Предполагаемая причина повреждения	Вид	Площадь, га	Сроки проведения (мм.гггг-мм.гггг)																						
1	-	2	-	3	-	4	-	5	-	6	-	7	-	8	-	9	-	10	-	11	-	12	-	13	-	14	-	15	-	16	-	17	-	18	-	19	-	20	-	21	-	22	-	23	-

Исполнитель работ по проведению лесопатологического обследования:

ФИО _____ Леонтьев С.Ю. _____ Подпись _____
Дата составления документа 11.08.2014 _____ Телефон (495) 280-79-82

Ведомость перечета деревьев назначенных в рубку

ВРЕМЕННАЯ ПРОБНАЯ ПЛОЩАДЬ № 3

Субъект Российской Федерации Московская область

Лесничество (лесопарк) Истринское . Квартал 59 . Выдел 11

Площадь 4,4 га, _____ .

Номер очага вредных организмов - Размер пробной площади 0,5 га.

Таксационная характеристика:

тип леса ДСЛШ состав 6Лп2Б2Дн+Ос возраст 55 бонитет 1

полнота 0,8 запас на га 380 возобновление не требуется

Время и причина ослабления лесного насаждения:

ветровал (821), бурелом (822) после урагана 29.05.2017 года.

Тип очага вредных организмов: эпизодический, хронический (подчеркнуть).

Фаза развития очага вредных организмов: начальная, нарастания численности, собственно вспышка, кризис (подчеркнуть).

Состояние лесного насаждения, намечаемые мероприятия:

Насаждение с нарушенной устойчивостью.

С целью предотвращения негативных процессов или снижения ущерба от их воздействия
назначается выборочная санитарная рубка.

Исполнитель работ по проведению лесопатологического обследования:

ФИО Леонтьев С.Ю.

Подпись 

Дата составления документа 21.08.2014

Телефон (495) 280-79-82

36	15																	15	
40																			
44																			
48																			
итого	57	14										6						77	7,8
Итого, %	74	18,2										7,8						100	7,8

Порода: Дн

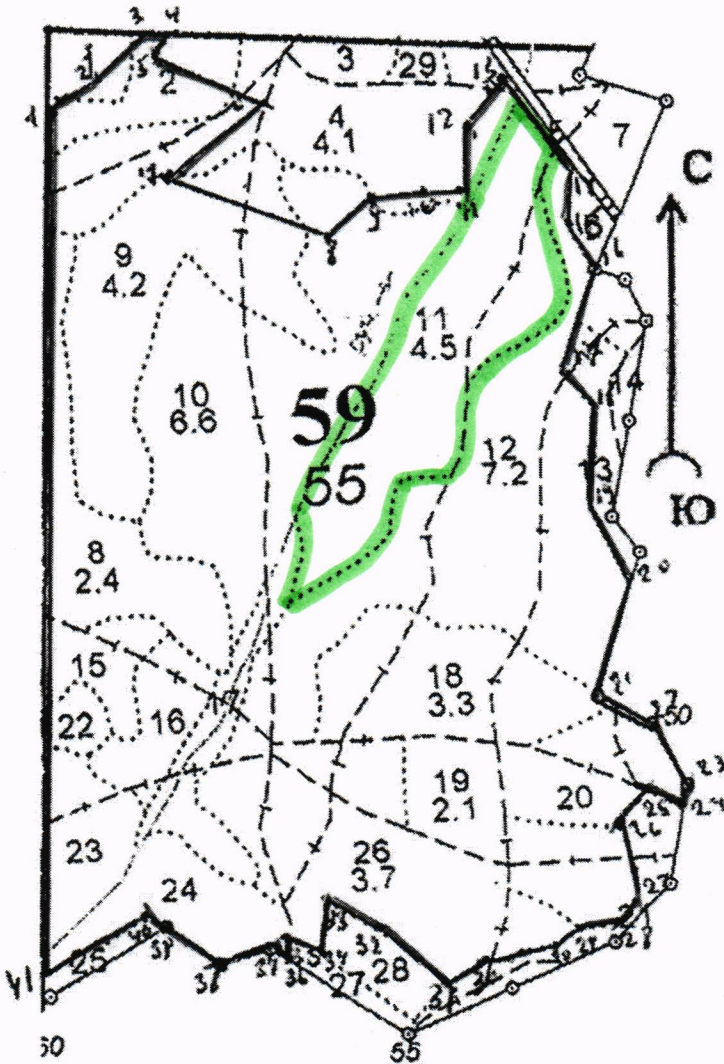
ступени толщины, см	Количество деревьев по категориям состояния, шт.																Всего деревьев по ступеням	
	I	II	III	IV		V		VI			ветровал, бурелом			аварийные деревья			шт.	в т.ч. подлежат рубке, %
				НЗ	З	НЗ	З	НЗ	З	О	НЗ	З	О	НЗ	З	О		
1	2	3	4	5	6	7	8	9	10	11	12	13	14	15	16	17	18	19
8																		
12																		
16																		
20	2	2															4	
24	10	2									1						13	8
28	7										6						13	46
32	4	3	2														9	
36		3															3	
40		3															3	
44																		
48																		
итого	23	13	2								7						45	15,6
Итого, %	51,1	28,9	4,4								15,6						100	15,6

Примечание: НЗ - незаселенное, З - заселенное, О - отработанное вредителями.

Абрис участка

М 1:10000

Истринское лесничество,
Серебряноборское уч. л-во, кв. 59



№ точек	Румбы	Меры линий	№ точек	Румбы	Меры линий
1-2	СВ:59	60	22-23	ЮЗ:6	25
2-3	СВ:49	60	23-24	СЗ:63	40
3-4	ЮВ:85	49	24-25	ЮЗ:43	40
4-5	ЮЗ:65	36,5	25-26	ЮВ:13	68
5-6	ЮВ:61	113	26-27	ЮЗ:32	40
6-7	ЮЗ:52	127	27-28	ЮЗ:77	40
7-8	ЮВ:66	171	28-29	ЮЗ:39	25
8-9	СВ:48	58	29-30	ЮЗ:78	60
9-10	СВ:81	88	30-31	ЮЗ:64	50
10-11	СВ:2	61	31-32	СЗ:51	100
11-12	СВ:36	50	32-33	СЗ:57	57
12-13	ЮВ:31	111	33-34	ЮЗ:14	50
13-14	ЮЗ:3	50	34-35	СЗ:70	30
14-15	ЮВ:26	54	35-36	ЮВ:9	20
15-16	ЮЗ:17	108	36-37	СЗ:73	20
16-17	ЮВ:44	40	37-38	ЮЗ:89	50
17-18	ЮЗ:3	107	38-39	СЗ:44	55
18-19	ЮВ:20	90	39-40	СЗ:57	38
19-20	ЮЗ:25	116	40-41	ЮЗ:64	106
20-21	ЮВ:58	64	41-1	СВ:4	862
21-22	ЮВ:28	70			

Т.О-Т.1 ЮЗ:4 80м.

Номер выдела	Ленты (круговой площадки) перече́та				
	№ ленты (площадки)	длина, м	ширина, м	радиус, м	площадь, га
11	3	100	50	-	0,5

Исполнитель работ по проведению лесопатологического обследования:

ФИО Леонтьев С.Ю.

Подпись 

Дата составления документа 21.05.2014

Телефон (495) 280-79-82

Серебряноборское участковое лесничество

1 И 2 ПОЯС ЗОН САНИТ. ОХР. ВОДОИСТ

Квартал 59

№ выдела	Состав. подрост, по выделу, почва, рельеф, особенности выдела. Отметка о порослевом происх. Наимен. катег. незалес. земель. Хар. лесных культур. Кадастров. оценка	Я	Высота	Элемент леса	Высота	Возраст	Диаметр	Класс	Группа	Бонитет	Тип леса	Полнота	Запас сырораств. леса, дес. МЗ		Класс	Запас на выделе, дес. МЗ		Хозяйственные мероприятия					
													Сумма	на 1 га		Сумма	на 1 га		Состояние	единицы	общий	общий	
1	3	4	5	6	7	8	9	10	11	12	13	14	15	16	17	18	19	20	21	22	23	24	

11 2
5 2
5 1

подлесок: ЛЩ СРЕДНИЙ
СОСТАВ НЕОДНОРОДНЫЙ, ПОЛНОТА НЕРАВНОМЕРНАЯ, ЛЕС. УЧ. ПРЕД. В ПОСТ. БЕССР. ПОЛЬ.

9	4,2	6Б20С1ДН1С+ОЛС	1	24	Б	75	24	28	8	4	2	ССЛМ	0,5	16	67	40	1	2					
							24	32								13	2						
							23	28								7	3						
							25	32								7	1						

подлесок: ЛЩ МЛ СРЕДНИЙ
СОСТАВ НЕОДНОРОДНЫЙ, ПОЛНОТА НЕРАВНОМЕРНАЯ, НАСАЖДЕНИЕ РАЗНОВОЗРАСТНОЕ, ЛЕС. УЧ. ПРЕД. В ПОСТ. БЕССР. ПОЛЬ.

10	6,6	6Б20С2ДН+С	1	25	Б	65	25	26	7	3	1	ССЛМ	0,6	19	125	75	1	7						
							25	32								25	2							
							24	20								25	3							

УБОР. ЗАХЛ (СУХ)

подлесок: ЛЩ МЛ СРЕДНИЙ
СОСТАВ НЕОДНОРОДНЫЙ, ПОЛНОТА НЕРАВНОМЕРНАЯ, ЛЕС. УЧ. ПРЕД. В ПОСТ. БЕССР. ПОЛЬ.

11	4,5	6ЛП2Б2ДН+ОС	1	24	ЛП	55	24	24	6	2	1	ДСЛШ	0,8	38	171	103	1	2						
							24	20								34	1							
							23	26								34	2							

УБОР. ЗАХЛ (СУХ)

подлесок: ЛЩ СРЕДНИЙ
В ВЫДЕЛЕ ОВРАГ, ЛЕС. УЧ. ПРЕД. В ПОСТ. БЕССР. ПОЛЬ.

12	7,2	6Б2ДН1ОС1ЛП	1	24	Б	65	25	22	7	3	1	ССЛМ	0,8	26	187	112	1	4						
							23	28								37	2							
							25	28								19	2							
							23	28								19	2							

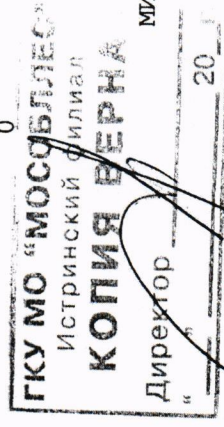
подлесок: ЛЩ СРЕДНИЙ
ЛЕС. УЧ. ПРЕД. В ПОСТ. БЕССР. ПОЛЬ.

13	7	7ОЛС2Б1ДН+ЛП	1	15	ОЛС	45	14	12	5	3	3	ДЧРШ	0,5	8	6	4	2							
							17	18								1	1							
							17	20								1	2							

подлесок: ЛЩ СРЕДНИЙ
ЛЕС. УЧ. ПРЕД. В ПОСТ. БЕССР. ПОЛЬ.

14	2	ПУСТЫРЬ			Б																			

ЛЕС. УЧ. ПРЕД. В ПОСТ. БЕССР. ПОЛЬ.



МИНЕРАЛИЗАЦИЯ