
УТВЕРЖДАЮ:



Заместитель председателя
Комитета лесного хозяйства
Московской области
А.В. Прокопченко
23.09.2018

Акт
лесопатологического обследования № 1546

лесных насаждений Истринского лесничества (лесопарка)
Московской области (субъект Российской Федерации)

Способ лесопатологического обследования:

1. Визуальный
2. Инструментальный

Место проведения

Участковое лесничество	Урочище (дача)	Квартал (кварталы)	Выдел (выделы)	Площадь, га
Серебряноборское	-	59	2	1,1
Серебряноборское	-	59	4	4,1
Серебряноборское	-	59	8	2,4
Серебряноборское	-	59	9	4,2
Серебряноборское	-	59	10	6,6
Серебряноборское	-	59	15	0,8
Серебряноборское	-	59	16	1
Серебряноборское	-	59	23	1,3

Лесопатологическое обследование проведено на общей площади 21,5 га.

1. Визуальное лесопатологическое обследование.*

Наземное

Дистанционное

1.1. На площади 21,5 га фактическая таксационная характеристика лесного насаждения соответствует (не соответствует) таксационному описанию (нужное подчеркнуть). Причины несоответствия

Список участков с выявленными несоответствиями приведён в приложении 1 к настоящему Акту.

1.2. Лесные насаждения с нарушенной и утраченной устойчивостью выявлены на площади (га): 17,9 га

Участковое лесничество	Урочище (дача)	Площадь, га		Причина ослабления (гибели)
		с нарушенной устойчивостью	с утраченной устойчивостью	
Серебряноборское кв. 59 выд. 2	-	0,8	-	ветровал (821), бурелом (822)
Серебряноборское кв. 59 выд. 4	-	1,8	-	ветровал (821), бурелом (822)
Серебряноборское кв. 59 выд. 8	-	2,4	-	ветровал (821), бурелом (822)
Серебряноборское кв. 59 выд. 9	-	3,7	-	ветровал (821), бурелом (822)
Серебряноборское кв. 59 выд. 10	-	6,1	-	ветровал (821), бурелом (822)
Серебряноборское кв. 59 выд. 15	-	0,8	-	ветровал (821), бурелом (822)
Серебряноборское кв. 59 выд. 16	-	1	-	ветровал (821), бурелом (822)
Серебряноборское кв. 59 выд. 23	-	1,3	-	ветровал (821), бурелом (822)
Итого:		17,9		

Состояние обследованных лесных насаждений приведено в приложениях 1.1-1.4 к Акту в зависимости от метода проведения ЛПО.

1.3. В обследованных лесных участках прогнозируется:

Прогноз	Площадь, га
Ослабление лесных насаждений	-
Усыхание лесных насаждений различной степени	-
Развитие очагов вредных организмов	-

1.4. Обнаружено загрязнение лесного участка отходами и выбросами: промышленными

бытовыми

Вид загрязнения	Размеры загрязнения			Объём, кубм	Площадь загрязнения, га
	длина, м	ширина, м	высота, м		
-	-	-	-	-	-

ЗАКЛЮЧЕНИЕ

Оценка текущего санитарного и лесопатологического состояния лесных насаждений, назначенные профилактические мероприятия по защите лесов, агитационные мероприятия:

Лесоустройство 2015 года.

Состояние насаждения на площади 17,9 га с нарушенной устойчивостью.

*С целью предотвращения негативных последствий или снижения ущерба от их воздействия назначается проведение **выборочной санитарной рубки**.*

Признаки повреждения деревьев: воздействие шквалистых и ураганных ветров, повлекшие слом стволов деревьев (882), воздействие шквалистых и ураганных ветров, повлекшие изгиб или вывал деревьев (881).

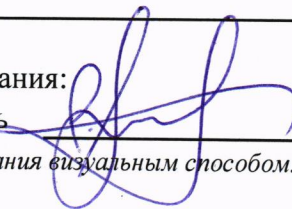
Причины ослабления и повреждения - бурелом (822), ветровал(821),

Мероприятия, необходимые для предупреждения повреждения или поражения смежных насаждений: проведение в кратчайшие сроки.

Исполнитель работ по проведению лесопатологического обследования:

ФИО Лукашевич Р.В.

Подпись



**Раздел включается в акт, в случае проведения лесопатологического обследования визуальным способом.*

2. Инструментальное обследование лесного участка.**

2.1. Фактическая таксационная характеристика лесного насаждения соответствует

(не соответствует) (нужное подчеркнуть) таксационному описанию. Причины несоответствия:

Ведомость лесных участков с выявленными несоответствиями таксационным описаниям приведена в приложении 1 к Акту.

2.2. Состояние насаждений: **с нарушенной устойчивостью**

с утраченной устойчивостью

причины повреждения: ветровал (821), бурелом (822)

Заселено (отработано) стволовыми вредителями:

Вид вредителя	Порода	Встречаемость (% заселённых деревьев)	Степень заселения лесного насаждения (слабая, средняя, сильная)

Повреждено огнём:

Вид пожара	Порода	Состояние корневых лап		Состояние корневой шейки		Подсушивание луба	
		процент повреждённых огнём корней	процент деревьев с данным повреждением	ожог корневой шейки по окружности (1/4; 2/4; 3/4; более 3/4)	процент деревьев с данным повреждением	по окружности (1/4; 2/4; 3/4; более 3/4)	процент деревьев с данным повреждением

Поражено болезнями:

Вид болезни	Порода	Встречаемость (% поражённых деревьев)	Степень поражения лесного насаждения (слабая, средняя, сильная)

2.3. Выборке подлежит 8,2 % деревьев,

в том числе:

ослабленных	<u>0</u> % (причины назначения)	_____ ;
сильно ослабленных	<u>0</u> % (причины назначения)	_____ ;
усыхающих	<u>0</u> % (причины назначения)	_____ ;
свежего сухостоя	<u>0</u> %;	
старого сухостоя	<u>0</u> %;	
свежего ветровала	<u>1,6</u> %;	
свежего бурелома	<u>6,6</u> %;	
старого ветровала	<u>0</u> %;	
старого бурелома	<u>0</u> %;	
аварийных	<u>0</u> %;	

2.4. Полнота лесного насаждения после уборки деревьев, подлежащих рубке, составит

0,49 .

Критическая полнота для данной категории лесных насаждений составляет

0,3 .

ЗАКЛЮЧЕНИЕ

С целью предотвращения негативных процессов или снижения ущерба от их воздействия назначено:

Участковое лесничество	Урочище (дача)	Квар-тал	Вы-дел	Площадь выдела, га	Вид мероп-риятия	Площадь мероприятия, га	По-рода	Запас на выдел, куб. м	Крайние сро-ки проведе-ния
Серебряноборское		59	2	1,1	СРВ	0,8	Б	14	2019
Серебряноборское		59	4	4,1	СРВ	1,8	Б	38	2019
Серебряноборское		59	8	2,4	СРВ	2,4	Б	43	2019
Серебряноборское		59	9	4,2	СРВ	3,7	Б	48	2019
Серебряноборское		59	10	6,6	СРВ	6,1	Б	95	2019
Серебряноборское		59	15	0,8	СРВ	0,8	Б	9	2019
Серебряноборское		59	16	1	СРВ	1	Б	15	2019
Серебряноборское		59	23	1,3	СРВ	1,3	Б	23	2019
Итого						17,9		285	

Ведомость перечета деревьев, назначенных в рубку, и абрис лесного участка прилагаются (приложения 2 и 3 к Акту).

Меры по обеспечению возобновления:

не требуются

Технология рубок: - выборочно - лесосечная, согласно технологической карте

Выборке подлежит 285 куб.м на лесном участке

Мероприятия, необходимые для предупреждения повреждения или поражения смежных насаждений: проведение в кратчайшие сроки.

Крайние сроки проведения мероприятия - 2019 г.

Согласно п.35 приказа № 470 Минприроды РФ от 12.09.2016 г. после проведения выборочной санитарной рубки полнота лесных насаждений не должна быть ниже минимально

допустимых значений, при которых обеспечивается способность древостоев выполнять функции, соответствующие категориям защитных лесов или целевому назначению.

Сведения для расчёта степени повреждения:

год образования старого сухостоя - _____

основная причина повреждения древесины воздействие шквалистых ветров (ветровал, бурелом) ;
29 мая 2017 г.

Дата проведения обследований 21.08.2018

Исполнитель работ по проведению лесопатологического обследования:

ФИО Лукашевич Р.В.

Подпись _____

** Раздел включается в акт в случае проведения лесопатологического обследования инструментальным способом.

1	2	3	4	5	6	7	8	9	10	11	12	13	14	15	16	17	18	19	20	21	22	23	24	25	26	27	28	29	30	31	32	33	34	
59	9	4,2	защитные	1 и 2 пояс зон сан. охраны водосточн.	4	3,7	Б	75	24	28	ССЛМ	0,5	2	160	895	32,1	45,1	14,6	0	0	0	0	1,6	0	6,6	0	0	881 882	7,6	821 822	8,2	СРВ	17,9	
59	10	6,6	защитные	1 и 2 пояс зон сан. охраны водосточн.	5	6,1	Б	65	25	26	ССЛМ	0,6	1	190																				
59	15	0,8	защитные	1 и 2 пояс зон сан. охраны водосточн.	6	0,8	Б	75	23	26	ССЛМ	0,5	2	140																				
59	16	1	защитные	1 и 2 пояс зон сан. охраны водосточн.	7	1	С	65	23	26	ССЛМ	0,7	2	190																				
59	23	1,3	защитные	1 и 2 пояс зон сан. охраны водосточн.	8	1,3	С	75	25	28	ССЛМ	0,7	2	220																				

Показатели, не соответствующие таксационному описанию отмечаются «*».

«**» - указано местоположение (адрес) лесных участков в соответствии с приказом Комитета лесного хозяйства Московской области от 01.11.2016 № 27П-1790 "О введении в действие материалов лесоустройства".

Исполнитель работ по проведению лесопатологического обследования:

ФИО Лукашевич Р.В.

Подпись

Дата составления документа 21.05.2018


Телефон 495-280-79-82

**Результаты проведения лесопатологического обследования в лесных насаждениях,
повреждённых вредителями леса (хвое-листогрызущими) за август 2017 г.**
(месяц)

Субъект Российской Федерации _____ Лесничество (лесопарк) _____
Участковое лесничество _____ Урочище (лесная дача) _____

1	2	3	4	5	6	7	Таксационная характеристика лесного насаждения								17	Распределение деревьев по степени объедания кроны, % от числа стволов				23	Назначенные мероприятия					
							8	9	10	11	12	13	14	15		16	18	19	20		21	22	24	25	26	
Номер квартала	Номер выдела	Площадь выдела, га	Целевое назначение лесов	Категория защитных лесов	Номер лесопатологического выдела	Площадь лесопатологического выдела, га	состав	порода	Возраст	средняя высота, м	средний диаметр, см	тип леса	полнота	бонитет	запас, куб. м/га	Вид вредителя	Доля повреждённых деревьев, % от количества	до 25	26-49	50-75	более 75	Фаза развития вредителя	Вид	площадь, га	Сроки проведения	
																		18	19	20	21	22		24	25	26

Показатели, не соответствующие таксационному описанию отмечаются «*».
Исполнитель работ по проведению лесопатологического обследования:

ФИО Лукашевич Р.В. Подпись 
Дата составления документа 21.08.2017 Телефон 495-280-79-82

**Результаты проведения лесопатологических обследований лесных насаждений
с использованием авиационных средств**

Субъект Российской Федерации _____ Лесничество (лесопарк) _____
 Участковое лесничество _____ Урочище (лесная дача) _____
 Государственный и регистрационный знаки летательного аппарата _____
 Изготовитель, тип летательного аппарата _____
 Серийный идентификационный номер воздушного судна _____
 Дата вылета _____ Местное время вылета _____ Пункт вылета _____ Время полёта _____

1 Номер квартала	2 Номер вылета	3 Номер лесопатологического вылета	4 Площадь лесопатологического вылета, га	5 Перечень таксационных вылетов, входящих в лесопатологический вылет	6 Повреждаемая порода	Доля усыхающих и погибших деревьев, %							7 Степень повреждения полога, %		18 Причина повреждения	Назначенные мероприятия					
						8 свежий сухой	9 старый сухой	10 свежий ветровал	11 свежий бурелом	12 старый ветровал	13 старый бурелом	14 аварийные деревья	15 стафелиция	16 декромация		17 Тип распределения повреждённых (погибших) деревьев (равномерное, групповое, куртинное, сплошное усыхание (повреждение))	19 вид	20 площадь, га	21 Сроки проведения		
						7 Усыхающие	8 свежий сухой	9 старый сухой	10 свежий ветровал	11 свежий бурелом	12 старый ветровал	13 старый бурелом	14 аварийные деревья	15 стафелиция	16 декромация	17 Тип распределения повреждённых (погибших) деревьев (равномерное, групповое, куртинное, сплошное усыхание (повреждение))	18 Причина повреждения	19 вид	20 площадь, га	21 Сроки проведения	

Исполнитель работ по проведению лесопатологических обследований:

ФИО _____ П. В. Лукушевич Р. В.

Дата составления документа 21.08.2019 Телефон _____ 495-280-79-82

Результаты проведения лесопатологических обследований лесных насаждений с использованием данных дистанционного зондирования Земли (авиационных и космических снимков)

Субъект Российской Федерации _____

Участковое лесничество _____

Лесничество (лесопарк) _____

Урочище (лесная дача) _____

1	2	3	4	5	Краткая таксационная характеристика лесных насаждений по данному лесоустройству								Краткая характеристика материалов дистанционного зондирования Земли				20	Рекомендуемые мероприятия					
					6	7	8	9	10	11	12	13	14	15	16	17		18	19	21	22	23	
Номер лесного квартала	Номер лесотаксационного выдела	Площадь лесотаксационного выдела, га	Номер лесопатологического выдела	Площадь лесопатологического выдела, га	породный состав	средний возраст	средняя высота, м	средний диаметр, см	тип леса/тип лесорастительных условий	относительная полнота	фонитет	общий запас древесины, м ³ /га	тип и наименование летального аппарата	Наименование съемочной аппаратуры	Режим съемки (панхроматический/мультиспектральный/гиперспектральный/красный/БИК/ИК и т.п.)	Пространственное разрешение (для каждого режима), м	Дата съемки (дд.мм.гггг)	Дата дешифрирования (дд.мм.гггг)	Предполагаемая причина повреждения	вид	площадь, га	сроки проведения (мм.гггг-мм.гггг)	

Исполнитель работ по проведению лесопатологического обследования:

ФИО _____

Лукашевич Р.В.

Подпись _____



Дата составления документа _____

01.08.2018

Телефон _____

495-280-79-82

Ведомость перечета деревьев назначенных в рубку

ВРЕМЕННАЯ ПРОБНАЯ ПЛОЩАДЬ № 1

Субъект Российской Федерации Московская область
Лесничество (лесопарк) Истринское . Квартал 59 . Выдел 2,4,8,9,10,15,16,23

Площадь 17,9 га, _____ .

Номер очага вредных организмов - Размер пробной площади 1,8 га.

Таксационная характеристика:

тип леса _____ состав _____ возраст _____ бонитет _____

полнота _____ запас на га _____ возобновление не требуется

Время и причина ослабления лесного насаждения:

ветровал (821), бурелом (822) после урагана 29.05.2017 года.

Тип очага вредных организмов: эпизодический, хронический (подчеркнуть).

Фаза развития очага вредных организмов: начальная, нарастания численности, собственно вспышка, кризис (подчеркнуть).

Состояние лесного насаждения, намечаемые мероприятия:

Состояние насаждения- с нарушенной устойчивостью на площади 17,9 га.

С целью предотвращения негативных процессов или снижения ущерба от их воздействия назначается проведение **выборочной санитарной рубки**

Исполнитель работ по проведению лесопатологического обследования:

ФИО Лукашевич Р.В.

Дата составления документа 21.08.2012

Подпись 

Телефон 495-280-79-82

48																		
итого	20	28								12							60	20
Итого, %	33,33	46,67								20							100	20

Примечание: НЗ - незаселенное, З - заселенное, О - отработанное вредителями.

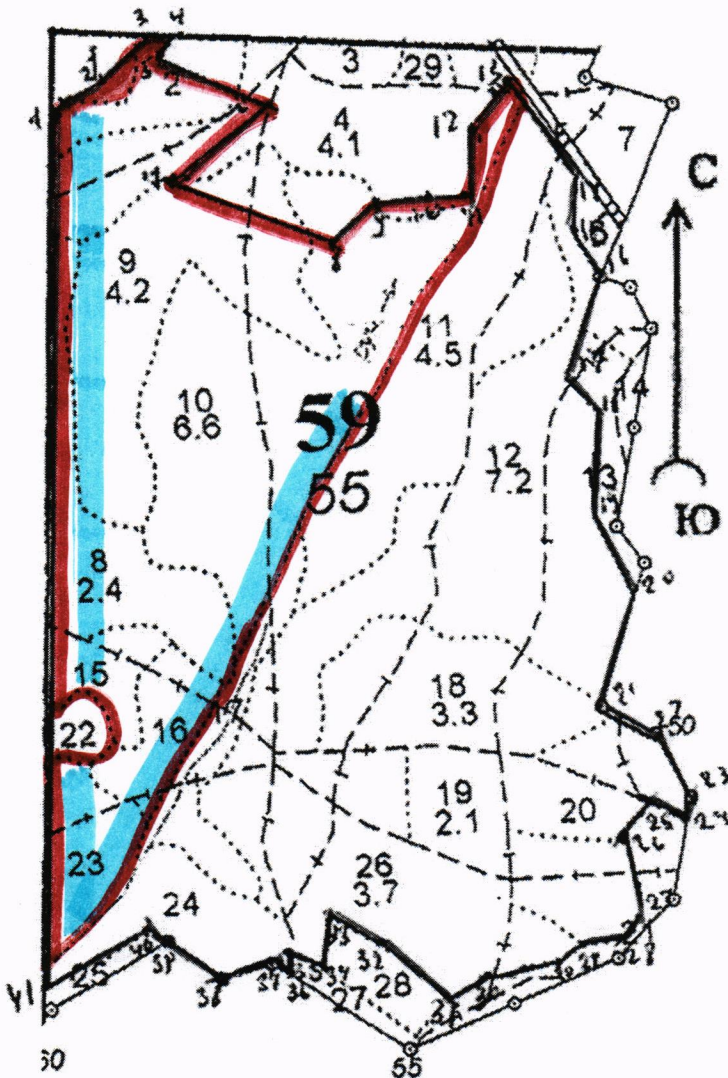
Абрис участка

М 1:10000

Местоположение лесных насаждений: Истринский филиал ГКУ МО «Мособллес»

Серебряноборское участковое лесничество кв. 59

выделы 2,4,8,9,10,15,16,23. Общая площадь: 17,9 га



№ точек	Румбы	Меры линий	№ точек	Румбы	Меры линий
1-2	СВ:59	60	22-23	ЮЗ:6	25
2-3	СВ:49	60	23-24	СЗ:63	40
3-4	ЮВ:85	49	24-25	ЮЗ:43	40
4-5	ЮЗ:65	36,5	25-26	ЮВ:13	68
5-6	ЮВ:61	113	26-27	ЮЗ:32	40
6-7	ЮЗ:52	127	27-28	ЮЗ:77	40
7-8	ЮВ:66	171	28-29	ЮЗ:39	25
8-9	СВ:48	58	29-30	ЮЗ:78	60
9-10	СВ:81	88	30-31	ЮЗ:64	50
10-11	СВ:2	61	31-32	СЗ:51	100
11-12	СВ:36	50	32-33	СЗ:57	57
12-13	ЮВ:31	111	33-34	ЮЗ:14	50
13-14	ЮЗ:3	50	34-35	СЗ:70	30
14-15	ЮВ:26	54	35-36	ЮВ:9	20
15-16	ЮЗ:17	108	36-37	СЗ:73	20
16-17	ЮВ:44	40	37-38	ЮЗ:89	50
17-18	ЮЗ:3	107	38-39	СЗ:44	55
18-19	ЮВ:20	90	39-40	СЗ:57	38
19-20	ЮЗ:25	116	40-41	ЮЗ:64	106
20-21	ЮВ:58	64	41-1	СВ:4	862
21-22	ЮВ:28	70			

Т.О-Т.1 ЮЗ:4 80м.

Номер выдела	Ленты (круговой площадки) перече́та			
	Ленты перече́та			
	№ ленты (площадки)	длина, м	ширина, м	площадь, га
2	1	30	20	1,8
4				
8				
9				
10				
15				
16				
23				

границы участка
лента перече́та

Исполнитель работ по проведению лесопатологического обследования:

ФИО Лукашевич Р.В.

Подпись _____

Дата составления документа

21.08.2019

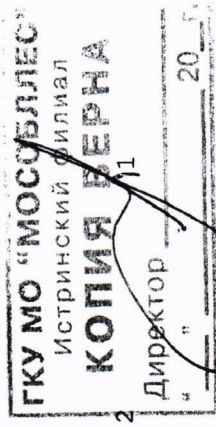
Телефон

(495) 280-79-82

№ выдела	Состав. подрост, по- длесок покров, поч- ва, рельеф, особенн ости выдела. Отмет ка о порослевом происх. Наимен. кат ег. незалес. земель Хар. лесных культур Кадастров. оценка	Я	Вы- сота	Эле- мент	Воз- раст	Вы- сота	Ди- аметр	Кл, ас	Гр, уп	Бо- ни	Тип леса	Полн- ота	Запас леса, дес.	сырора- ст. МЗ	Кл, ас	Запас на выделе, дес. МЗ	Хозяйственные мероприятия					
																		Сумма а пл оща- дей сече- ний	на общий на выдел	в т.ч по сос- таву ляю- щим	су- хо- стоя (ста- ро- го)	еди- нич- ные дер. ест. воз.
1 2	3	4	5	6	7	8	9	10	11	12	13	14	15	16	17	18	19	20	21	22	23	24
1	5 8С2Б+ОС+ДН	1	27	С	110	28	44	6	4	2	ССЛМ	0,6	28	14	11	1	0					
	подлесок: ЛЩ СРЕДНИЙ , ЛЕС. УЧ. ПРЕД. В ПОСТ. БЕССР. ПОЛЬ. селекционная оценка: НОРМАЛЬНЫЕ			Б	80	24	24				С2				3	2						
2	1,1 7Б2ОС1С+ДН	1	25	Б	75	25	24	8	4	2	ССЛМ	0,7	22	24	17	1	1					
				ОС		25	32				С2				5	2						
				С		26	32								2	1						
3	4 6Б2ОС1ОЛС1С	1	24	Б	55	24	22	6	2	1	ССЛМ	0,7	22	9	5	1	0					
	подлесок: ЛЩ СРЕДНИЙ , ЛЕС. УЧ. ПРЕД. В ПОСТ. БЕССР. ПОЛЬ.			ОС		24	28				С2				2	2						
				ОЛС		19	18								1	3						
				С		24	32								1	1						
4	4,1 6Б2ОС1ДН1С	1	26	Б	75	25	26	8	4	2	ССЛМ	0,8	26	107	64	1	2					
				ОС		28	32				С2				21	3						
				ДН		24	32								11	3						
				С		26	32								11	1						
5	2 РАЗРВ ПРОТИВОПОЖ. ширина 10,0 м, протяженность 0,2 км, ЗАРОСШАЯ , ЛЕС. УЧ. ПРЕД. В ПОСТ. БЕССР. ПОЛЬ.																					
6	2 ПРОГАЛИНА			ОЛС						2	БЧРШ С3											
	, ЛЕС. УЧ. ПРЕД. В ПОСТ. БЕССР. ПОЛЬ.																					
7	1,1 7ОЛС2Б1ДН+ОС	1	18	ОЛС	55	17	20	6	4	3	ПРЧБ	0,6	13	14	10	3	1					
				Б		19	20				С4				3	2						
				ДН		18	26								1	3						
	подлесок: ЧР ИВК МЛ СРЕДНИЙ , ЛЕС. УЧ. ПРЕД. В ПОСТ. БЕССР. ПОЛЬ.																					
8	2,4 6Б2ОС1ДН1С	1	24	Б	75	24	24	8	4	2	ССЛМ	0,7	22	53	32	1						

РАСЧИСТКА

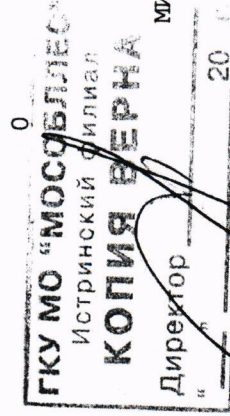
МИНЕРАЛИЗАЦИЯ



Серебряноборское участковое лесничество

1 И 2 ПОЯС ЗОН САНИТ. ОХР. ВОДОИСТ

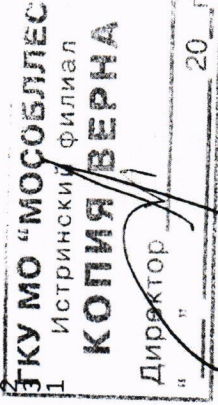
№ выдела	Состав. Подрост, по-длесок покров, лоч-ва, рельеф, особен-ности выдела. Отмет-ка о порослевом прои-сх. Наимен. кат-ег. незалес. земель Хар. лесных культур Кадастров. оценка	Я-со-ста-ва	Вы-со-ста-ва	Эле-мент-ле-са	Воз-ра-ст	Вы-со-ста-ва	Ди-ам-е-тр	Кл-ас-с	Гр-уп-пы	Бо-ни-те-рас-та	Тип леса	Полн-ота	Запас сырья леса, дес. МЗ		Кл-ас-с	Запас на выделе, дес. МЗ		Хозяйственные мероприятия
													Сумма	в т.ч. на 1 га		общий	по сос-таву (ста-ро-сти)	
1 2 3		4 5	6 7 8	9 10 11 12	13	14	15	16	17	18	19	20	21	22	23	24		
			24 32 22 28 24 32		С2				11 2 5 2 5 1									
9	4,2 6Б2ОС1ДН1С+ОЛС	1 24 Б	75	24 28	8 4 2	ССЛМ	0,5	16	67	40 1 13 2 7 3 7 1	2							
		ОС ДН С																
	подлесок: ЛЩ СРЕДНИЙ СОСТАВ НЕОДНОРОДНЫЙ, ПОЛНОТА НЕРАВНОМЕРНАЯ, ЛЕС. УЧ. ПРЕД. В ПОСТ. БЕССР. ПОЛЬ.																	
10	6,6 6Б2ОС2ДН+С	1 25 Б	65	25 26 25 32 24 20	7 3 1	ССЛМ	0,6	19	125	75 1 25 2 25 3	7							УБОР. ЗАХЛ (СУХ)
		ОС ДН																
	подлесок: ЛЩ МЛ СРЕДНИЙ СОСТАВ НЕОДНОРОДНЫЙ, ПОЛНОТА НЕРАВНОМЕРНАЯ, ЛЕС. УЧ. ПРЕД. В ПОСТ. БЕССР. ПОЛЬ.																	
11	4,5 6ЛП2Б2ДН+ОС	1 24 ЛП	55	24 24 24 20 23 26	6 2 1	ДСЛШ	0,8	38	171	103 1 34 1 34 2	2							
		Б ДН																
	подлесок: ЛЩ СРЕДНИЙ В ВЫДЕЛЕ ОБРАГ, ЛЕС. УЧ. ПРЕД. В ПОСТ. БЕССР. ПОЛЬ.																	
12	7,2 6Б2ДН1ОС1ЛП	1 24 Б	65	25 22 23 28 25 28 23 28	7 3 1	ССЛМ	0,8	26	187	112 1 37 2 19 2 19 2	4							
		ДН ОС ЛП																
	подлесок: ЛЩ СРЕДНИЙ ЛЕС. УЧ. ПРЕД. В ПОСТ. БЕССР. ПОЛЬ.																	
13	7 7ОЛС2Б1ДН+ЛП	1 15 ОЛС	45	14 12 17 18 17 20	5 3 3	ДЧРШ	0,5	8	6	4 2 1 1 1 2								
		Б ДН																
	подлесок: ЛЩ СРЕДНИЙ ЛЕС. УЧ. ПРЕД. В ПОСТ. БЕССР. ПОЛЬ.																	
14	2 ПУСТЫРЬ	Б			1	ССЛМ												
	ЛЕС. УЧ. ПРЕД. В ПОСТ. БЕССР. ПОЛЬ.																	



Серебряноборское участковое лесничество

1 И 2 ПОЯС ЗОН САНИТ. ОХР. ВОДОИСТ

№	Пло- щадь, га	Состав. Подрост, по влас, рельеф, особенн ости выдела. Отмет ка о порослевом происх. Наимен. кат ег. Незалес. земель Хар. лесных культур Кадастров. оценка	Вы- со- та	Эле- мент ле- са	Воз- ра- ст	Вы- со- та	Ди- ам- етр	Кл ас- с	Гр уп- па	Бо- ни- те	Тип леса	Полн ота		Запас сырья, леса, дес. МЗ		Запас на выделе, дес. МЗ		Кл ас- с	Хозяйственные мероприятия		
												Сумм а пл оща- дей	Сече- ний	на общи- й	на выде- ле	в т.ч. по сос- таву выдел- ям	ре- дин- ные дер. ест. воз.			еди- нич- ные дер. ест. воз.	
15	✓ 8	5Б20С20ЛС1ДН	1	22 Б	75	23 26	8 4 2	ССЛМ	0,5	14	11	6 2	2 3	2 3	1 2	19	20	21	22	23	24
подлесок: ЛЩ Р КРЛ СРЕДНИЙ СОСТАВ НЕОДНОРОДНЫЙ, ПОЛНОТА НЕРАВНОМЕРНАЯ, ЛЕС. УЧ. ПРЕД. В ПОСТ. БЕССР. ПОЛЬ.																					
16	1,0	6Б30ЛС1ДН	1	22 Б	65	23 26	7 3 2	ССЛМ	0,7	19	19	11 2	6 3	2 3	1	18	19	20	21	22	23
подлесок: ЛЩ МЛ Р СРЕДНИЙ СОСТАВ НЕОДНОРОДНЫЙ, ПОЛНОТА НЕРАВНОМЕРНАЯ, ЛЕС. УЧ. ПРЕД. В ПОСТ. БЕССР. ПОЛЬ.																					
17	1,2	4ДНЗБ20С10ЛС	1	25 ДН	90	25 32	9 4 2	ДСЛШ	0,4	15	18	7 3	5 2	4 3	1	17	18	19	20	21	22
подлесок: ЛЩ СРЕДНИЙ В ВЫДЕЛЕ ОВРАГ, ЛЕС. УЧ. ПРЕД. В ПОСТ. БЕССР. ПОЛЬ.																					
18	3,3	6Б20С2ДН	1	25 Б	55	25 22	6 2 1	ССЛМ	0,8	26	86	52 1	17 2	17 3	2	18	19	20	21	22	23
подлесок: ЛЩ СРЕДНИЙ , ЛЕС. УЧ. ПРЕД. В ПОСТ. БЕССР. ПОЛЬ.																					
19	2,1	лесные культуры 5С2Б20С1ДН	1	24 С	61	24 28	4 2 1	ССЛМ	0,7	27	57	29 1	11 1	11 2	1	17	18	19	20	21	22
подлесок: ЛЩ СРЕДНИЙ культуры-55 г., состоящие из УДОВЛЕТВОРИТЕЛЬНЫЕ СОСТАВ НЕОДНОРОДНЫЙ, ПОЛНОТА НЕРАВНОМЕРНАЯ, ЛЕС. УЧ. ПРЕД. В ПОСТ. БЕССР. ПОЛЬ.																					
20	1,5	6Б20С1ДН1С	1	23 Б	65	23 20	7 3 2	ССЛМ	0,8	23	35	21 1	7 2	4 3	1	18	19	20	21	22	23
подлесок: ЛЩ СРЕДНИЙ культуры-55 г., состоящие из ПОГИБШИЕ, НЕВЛАГ. КЛИМАТ. УСЛОВИЯ НАЛИЧИЕ ПРИМЕСИ Л/К, ЛЕС. УЧ. ПРЕД. В ПОСТ. БЕССР. ПОЛЬ.																					



Серебрянборское участковое лесничество

1 И 2 ПОЯС ЗОН САНИТ. ОХР. ВОДОИСТ

Квартал 59

№ выдела	Состав. подрост, по выделу, особый, отмеченный, наимен. кат. земель, лесных культур, кадастров. оценка	Высота	Элемент леса	Возраст	Высота	Диаметр	Класс	Группа	Бо	Тип леса	Полный запас		Класс	Запас на выделе, дес. МЗ	Хозяйственные мероприятия									
											Сумма	на				ас	захламлен.							
1	2	3	4	5	6	7	8	9	10	11	12	13	14	15	16	17	18	19	20	21	22	23	24	
21	7 ПРОГАЛИНА		ОЛС						2	ЕСЛШ С2														
22	3 ПОЛЯНА ДЛЯ ОТДЫХА		ОЛС																					
23	1,3 7Б20С1ДН	1	25 Б	75	25	28	8	4	2	ССЛМ С2	0,7	20	20	22	29	20	2	1						
			ОС		25	32						6	3											
			ДН		23	48						3	3											
24	1,5 8ОЛС10С1Б+ЛП	1	18 ОЛС	50	18	18	5	3	2	БЧРШ С3	0,6	16	2	13	20	16	2	1						
			ОС		19	20						2	2											
			Б		20	18						2	1											
25	2 ПОЛЯНА ДЛЯ ОТДЫХА		ОЛС																					
			ОС																					
			Б																					
26	3,7 4ДЗБ20С1ОЛС	1	26 Д	90	26	32	5	2	1	ДСЛШ С2	0,6	35	3	24	89	35	3	2						
			ОС		28	32						27	2											
			ОЛС		26	30						18	3											
			ОЛС		50	18						9	3											
27	6 ПУСТЫРЬ		Б																					
			ОЛС																					
			Б																					
28	6 5Д40ЛС1Б	1	23 Д	85	26	26	5	2	1	ДСЛШ С2	0,7	7	2	23	14	7	2	0						
			ОЛС		50	18						6	3											
			Б		24	30						1	2											
29	2 лесные культуры	1	26 С	83	26	32	5	3	1	ССЛМ	0,7	4	1	30	6	4	1							
			ОЛС																					
			Б																					

ЕСЛШ С2

Л. КУЛЬТУРЫ
р/к нм 07 Е

МИНЕРАЛИЗАЦИЯ

