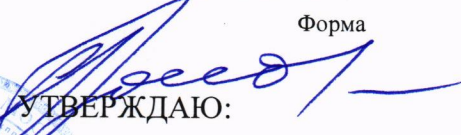


УТВЕРЖДАЮ: 
Должность: Заместитель председателя
Комитета лесного хозяйства
Московской области
Ф.И.О: А.В. Прокопченко
Дата: 18.08.2018

Акт
лесопатологического обследования № 1542

лесных насаждений Звенигородского лесничества (лесопарка)

Московской области (субъект Российской Федерации)

Способ лесопатологического обследования: 1. Визуальный
2. Инструментальный

Место проведения

Участковое лесничество	Урочище (дача)	Квартал (кварталы)	Выдел (выделы)	Площадь, га
Подушкинское	-	13	11	0,6

Лесопатологическое обследование проведено на общей площади 0,6

3. Инструментальное обследование аварийных деревьев

1. Координаты расположения аварийного дерева: 55,7249 N; 37,2414 E
Подушкинское участковое лесничество, кв. 13 выд. 11

2. Структурные изъяны, характеризующие аварийность дерева:

аварийное, бурелом, слом ствола на высоте 8м.

3. Порода	<u>Сосна</u>	диаметр, см	<u>44</u>
Высота, м	<u>31</u>	Возраст, лет	<u>100</u>

Определены по следующим признакам:

воздействие ветра, повлёкшее слом ствола (215) во время урагана летом 2017 г., остаток ствола высотой 8м.

4. ЗАКЛЮЧЕНИЕ

Дерево аварийное, отмечено краской. Структурные изъяны способны привести к падению всего дерева или его части и причинить ущерб населению или государственному имуществу и имуществу граждан и юридических лиц. Оставление дерева на лесном участке может привести к заселению его стволовыми вредителями и причинить ущерб оставшемуся и соседним насаждениям (государственному имуществу и имуществу граждан и юридических лиц).

С целью предотвращения негативных процессов или снижения ущерба от их воздействия назначено:

Вид мероприятия	Запас дерева, кбм	Порода	Сроки проведения
Рубка аварийных деревьев	2,28	Сосна	2017 г.

Ведомость перечета аварийных деревьев назначенных в рубку прилагаются (приложение 4 к Акту)

5. Мероприятия, необходимые для предупреждения повреждения или поражения смежных деревьев

Своевременное проведение мероприятия, вывозка неокоренной древесины

Исполнитель работ по проведению лесопатологических обследований:

ФИО Леонтьев С.Ю.

Подпись 

Дата составления документа 15.08.2017

Телефон (495) 280-79-82

3. Инструментальное обследование аварийных деревьев

1. Координаты расположения аварийного дерева: 55,7251 N; 37,2407 E
Подушкинское участковое лесничество, кв. 13 выд. 11

2. Структурные изъяны, характеризующие аварийность дерева:

аварийное, ветровал.

3.	Порода	<u>Сосна</u>	диаметр, см	<u>64</u>
	Высота, м	<u>33</u>	Возраст, лет	<u>100</u>

Определены по следующим признакам:

воздействие ветра, повлёкшее слом ствола (215) во время урагана летом 2017 г.,

4. ЗАКЛЮЧЕНИЕ

Дерево аварийное, ветровальное, отмечено краской. Оставление дерева на лесном участке может привести к заселению его стволовыми вредителями и причинить ущерб оставшемуся и соседним насаждениям (государственному имуществу и имуществу граждан и юридических лиц).

С целью предотвращения негативных процессов или снижения ущерба от их воздействия назначено:

Вид мероприятия	Запас дерева, кбм	Порода	Сроки проведения
Рубка аварийных деревьев	5,15	Сосна	2017 г.

Ведомость перечета аварийных деревьев назначенных в рубку прилагаются (приложение 4 к Акту)

5. Мероприятия, необходимые для предупреждения повреждения или поражения смежных деревьев

Своевременное проведение мероприятия, вывозка неокоренной древесины

Дата составления документа 16.08.2018 Телефон (495) 280-79-82

Исполнитель работ по проведению лесопатологических обследований:

ФИО Леонтьев С.Ю.

Подпись 

3. Инструментальное обследование аварийных деревьев

1. Координаты расположения аварийного дерева: 55,7250 N; 37,2423 E
Подушкинское участковое лесничество, кв. 13 выд. 11

2. Структурные изъяны, характеризующие аварийность дерева:

аварийное, ветровал. Дерево упало на забор.

3.	Порода	<u>Ель</u>	диаметр, см	<u>60</u>
	Высота, м	<u>33</u>	Возраст, лет	<u>100</u>

Определены по следующим признакам:

воздействие ветра, повлекшее слом ствола (215) во время урагана летом 2017 г.,

4. ЗАКЛЮЧЕНИЕ

Дерево аварийное, ветровальное, отмечено краской. Возможно падение комлевой части. Оставление дерева на лесном участке может привести к заселению его стволовыми вредителями и причинить ущерб оставшемуся и соседним насаждениям (государственному имуществу и имуществу граждан и юридических лиц).

С целью предотвращения негативных процессов или снижения ущерба от их воздействия назначено:

Вид мероприятия	Запас дерева, кубм	Порода	Сроки проведения
Рубка аварийных деревьев	4,52	Ель	2017 г.

Ведомость перечета аварийных деревьев назначенных в рубку прилагаются (приложение 4 к Акту)

5. Мероприятия, необходимые для предупреждения повреждения или поражения смежных деревьев

Своевременное проведение мероприятия, вывозка неокоренной древесины

Дата составления документа 15.08.2018 Телефон (495) 280-79-82

Исполнитель работ по проведению лесопатологических обследований:

ФИО Леонтьев С.Ю.

Подпись 

3. Инструментальное обследование аварийных деревьев

1. Координаты расположения аварийного дерева: 55,7248 N; 37,2424 E
Подушкинское участковое лесничество, кв. 13 выд. 11

2. Структурные изъяны, характеризующие аварийность дерева:
аварийное, ветровал.

3. Порода	<u>Ель</u>	диаметр, см	<u>48</u>
Высота, м	<u>33</u>	Возраст, лет	<u>100</u>

Определены по следующим признакам:

Обрыв корней (вывал) свежий (205), воздействие ветра во время урагана летом 2017 г.,

4. ЗАКЛЮЧЕНИЕ

Дерево аварийное, ветровальное, отмечено краской. Оставление дерева на лесном участке может привести к заселению его стволовыми вредителями и причинить ущерб оставшемуся и соседним насаждениям (государственному имуществу и имуществу граждан и юридических лиц).

С целью предотвращения негативных процессов или снижения ущерба от их воздействия назначено:

Вид мероприятия	Запас дерева, кбм	Порода	Сроки проведения
Рубка аварийных деревьев	2,89	Ель	2017 г.

Ведомость перечета аварийных деревьев назначенных в рубку прилагаются (приложение 4 к Акту)

5. Мероприятия, необходимые для предупреждения повреждения или поражения смежных деревьев

Своевременное проведение мероприятия, вывозка неокоренной древесины

Дата составления документа 15.08.2018 Телефон (495) 280-79-82

Исполнитель работ по проведению лесопатологических обследований:

ФИО Леонтьев С.Ю.

Подпись 

3. Инструментальное обследование аварийных деревьев

1. Координаты расположения аварийного дерева: 55,7248 N; 37,2425 E
Подушкинское участковое лесничество, кв. 13 выд. 11

2. Структурные изъяны, характеризующие аварийность дерева:
аварийное, ветровал. Дерево упало на забор.

3.	Порода	<u>Ель</u>	диаметр, см	<u>68</u>
	Высота, м	<u>33</u>	Возраст, лет	<u>100</u>

Определены по следующим признакам:

Обрыв корней (вывал) свежий (205), воздействие ветра во время урагана летом 2017 г.,

4. ЗАКЛЮЧЕНИЕ

Дерево аварийное, ветровальное, отмечено краской. Оставление дерева на лесном участке может привести к заселению его стволовыми вредителями и причинить ущерб оставшемуся и соседним насаждениям (государственному имуществу и имуществу граждан и юридических лиц).

С целью предотвращения негативных процессов или снижения ущерба от их воздействия назначено:

Вид мероприятия	Запас дерева, кубм	Порода	Сроки проведения
Рубка аварийных деревьев	5,81	Ель	2017 г.

Ведомость перечета аварийных деревьев назначенных в рубку прилагаются (приложение 4 к Акту)

5. Мероприятия, необходимые для предупреждения повреждения или поражения смежных деревьев

Своевременное проведение мероприятия, вывозка неокоренной древесины

Дата составления документа 15.08.2018 Телефон (495) 280-79-82

Исполнитель работ по проведению лесопатологических обследований:

ФИО Леонтьев С.Ю.

Подпись 

3. Инструментальное обследование аварийных деревьев

1. Координаты расположения аварийного дерева: 55,7248 N; 37,2424 E
Подушкинское участковое лесничество, кв. 13 выд. 11

2. Структурные изъяны, характеризующие аварийность дерева:
аварийное, ветровал.

3.	Порода	<u>Ель</u>	диаметр, см	<u>24</u>
	Высота, м	<u>28</u>	Возраст, лет	<u>60</u>

Определены по следующим признакам:

Обрыв корней (вывал) свежий (205), воздействие ветра во время урагана летом 2017 г.,

4. ЗАКЛЮЧЕНИЕ

Дерево аварийное, ветровальное, отмечено краской. Оставление дерева на лесном участке может привести к заселению его стволовыми вредителями и причинить ущерб оставшемуся и соседним насаждениям (государственному имуществу и имуществу граждан и юридических лиц).

С целью предотвращения негативных процессов или снижения ущерба от их воздействия назначено:

Вид мероприятия	Запас дерева, кбм	Порода	Сроки проведения
Рубка аварийных деревьев	0,61	Ель	2017 г.

Ведомость перечета аварийных деревьев назначенных в рубку прилагаются (приложение 4 к Акту)

5. Мероприятия, необходимые для предупреждения повреждения или поражения смежных деревьев

Своевременное проведение мероприятия, вывозка неокоренной древесины

Дата составления документа 15.08.2018 Телефон (495) 280-79-82

Исполнитель работ по проведению лесопатологических обследований:

ФИО Леонтьев С.Ю.

Подпись 

3. Инструментальное обследование аварийных деревьев

1. Координаты расположения аварийного дерева: 55,7249 N; 37,2426 E
Подушкинское участковое лесничество, кв. 13 выд. 11

2. Структурные изъяны, характеризующие аварийность дерева:
аварийное, ветровал. Дерево упало на забор.

3. Порода	<u>Ель</u>	диаметр, см	<u>48</u>
Высота, м	<u>32</u>	Возраст, лет	<u>100</u>

Определены по следующим признакам:

Обрыв корней (вывал) свежий (205), воздействие ветра во время урагана летом 2017 г.,

4. ЗАКЛЮЧЕНИЕ

Дерево аварийное, ветровальное, отмечено краской. Оставление дерева на лесном участке может привести к заселению его стволовыми вредителями и причинить ущерб оставшемуся и соседним насаждениям (государственному имуществу и имуществу граждан и юридических лиц).

С целью предотвращения негативных процессов или снижения ущерба от их воздействия назначено:

Вид мероприятия	Запас дерева, кбм	Порода	Сроки проведения
Рубка аварийных деревьев	2,81	Ель	2017 г.

Ведомость перечета аварийных деревьев назначенных в рубку прилагаются (приложение 4 к Акту)

5. Мероприятия, необходимые для предупреждения повреждения или поражения смежных деревьев

Своевременное проведение мероприятия, вывозка неокоренной древесины

Дата составления документа 15.08.2017 Телефон (495) 280-79-82

Исполнитель работ по проведению лесопатологических обследований:

ФИО Леонтьев С.Ю.

Подпись 

3. Инструментальное обследование аварийных деревьев

1. Координаты расположения аварийного дерева: 55,7247 N; 37,2425 E
Подушкинское участковое лесничество, кв. 13 выд. 11

2. Структурные изъяны, характеризующие аварийность дерева:
аварийное, ветровал.

3. Порода	<u>Ель</u>	диаметр, см	<u>40</u>
Высота, м	<u>31</u>	Возраст, лет	<u>100</u>

Определены по следующим признакам:

Обрыв корней (вывал) свежий (205), воздействие ветра во время урагана летом 2017 г.,

4. ЗАКЛЮЧЕНИЕ

Дерево аварийное, ветровальное, отмечено краской. Оставление дерева на лесном участке может привести к заселению его стволовыми вредителями и причинить ущерб оставшемуся и соседним насаждениям (государственному имуществу и имуществу граждан и юридических лиц).

С целью предотвращения негативных процессов или снижения ущерба от их воздействия назначено:

Вид мероприятия	Запас дерева, кбм	Порода	Сроки проведения
Рубка аварийных деревьев	1,89	Ель	2017 г.

Ведомость перечета аварийных деревьев назначенных в рубку прилагаются (приложение 4 к Акту)

5. Мероприятия, необходимые для предупреждения повреждения или поражения смежных деревьев

Своевременное проведение мероприятия, вывозка неокоренной древесины

Дата составления документа 15.08.2017 Телефон (495) 280-79-82

Исполнитель работ по проведению лесопатологических обследований

ФИО Леонтьев С.Ю.

Подпись 

3. Инструментальное обследование аварийных деревьев

1. Координаты расположения аварийного дерева: 55,7247 N; 37,2426 E
Подушкинское участковое лесничество, кв. 13 выд. 11

2. Структурные изъяны, характеризующие аварийность дерева:
аварийное, ветровал. Дерево упало на забор.

3.	Порода	<u>Ель</u>	диаметр, см	<u>48</u>
	Высота, м	<u>33</u>	Возраст, лет	<u>100</u>

Определены по следующим признакам:

Обрыв корней (вывал) свежий (205), воздействие ветра во время урагана летом 2017 г.,

4. ЗАКЛЮЧЕНИЕ

Дерево аварийное, ветровальное, отмечено краской. Оставление дерева на лесном участке может привести к заселению его стволовыми вредителями и причинить ущерб оставшемуся и соседним насаждениям (государственному имуществу и имуществу граждан и юридических лиц).

С целью предотвращения негативных процессов или снижения ущерба от их воздействия назначено:

Вид мероприятия	Запас дерева, кбм	Порода	Сроки проведения
Рубка аварийных деревьев	2,89	Ель	2017 г.

Ведомость перечета аварийных деревьев назначенных в рубку прилагаются (приложение 4 к Акту)

5. Мероприятия, необходимые для предупреждения повреждения или поражения смежных деревьев

Своевременное проведение мероприятия, вывозка неокоренной древесины

Дата составления документа 15.08.2018 Телефон (495) 280-79-82

Исполнитель работ по проведению лесопатологических обследований:

ФИО Леонтьев С.Ю.

Подпись 

3. Инструментальное обследование аварийных деревьев

1. Координаты расположения аварийного дерева: 55,7247 N; 37,2427 E
Подушкинское участковое лесничество, кв. 13 выд. 11

2. Структурные изъяны, характеризующие аварийность дерева:
аварийное, ветровал. Дерево упало на забор.

3. Порода	<u>Сосна</u>	диаметр, см	<u>60</u>
Высота, м	<u>33</u>	Возраст, лет	<u>100</u>

Определены по следующим признакам:

Обрыв корней (вывал) свежий (205), воздействие ветра во время урагана летом 2017 г.,

4. ЗАКЛЮЧЕНИЕ

Дерево аварийное, ветровальное, отмечено краской. Оставление дерева на лесном участке может привести к заселению его стволовыми вредителями и причинить ущерб оставшемуся и соседним насаждениям (государственному имуществу и имуществу граждан и юридических лиц).

С целью предотвращения негативных процессов или снижения ущерба от их воздействия назначено:

Вид мероприятия	Запас дерева, кбм	Порода	Сроки проведения
Рубка аварийных деревьев	4,52	Сосна	2017 г.

Ведомость перечета аварийных деревьев назначенных в рубку прилагаются (приложение 4 к Акту)

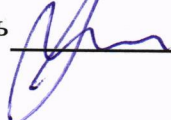
5. Мероприятия, необходимые для предупреждения повреждения или поражения смежных деревьев

Своевременное проведение мероприятия, вывозка неокоренной древесины

Дата составления документа 15.08.2018 Телефон (495) 280-79-82

Исполнитель работ по проведению лесопатологических обследований:

ФИО Леонтьев С.Ю.

Подпись 

3. Инструментальное обследование аварийных деревьев

1. Координаты расположения аварийного дерева: 55,7247 N; 37,2427 E
Подушкинское участковое лесничество, кв. 13 выд. 11

2. Структурные изъяны, характеризующие аварийность дерева:

аварийное, бурелом

3.	Порода	<u>Ель</u>	диаметр, см	<u>16</u>
	Высота, м	<u>20</u>	Возраст, лет	<u>40</u>

Определены по следующим признакам:

воздействие ветра, повлёкшее слом ствола под кроной (217) во время урагана летом 2017 г.

4. ЗАКЛЮЧЕНИЕ

Дерево аварийное, ветровальное, отмечено краской. Оставление дерева на лесном участке может привести к заселению его стволовыми вредителями и причинить ущерб оставшемуся и соседним насаждениям (государственному имуществу и имуществу граждан и юридических лиц).

С целью предотвращения негативных процессов или снижения ущерба от их воздействия назначено:

Вид мероприятия	Запас дерева, кубм	Порода	Сроки проведения
Рубка аварийных деревьев	0,19	Ель	2017 г.

Ведомость перечета аварийных деревьев назначенных в рубку прилагаются (приложение 4 к Акту)

5. Мероприятия, необходимые для предупреждения повреждения или поражения смежных деревьев

Своевременное проведение мероприятия, вывозка неокоренной древесины

Дата составления документа 15.08.2018 Телефон (495) 280-79-82

Исполнитель работ по проведению лесопатологических обследований:

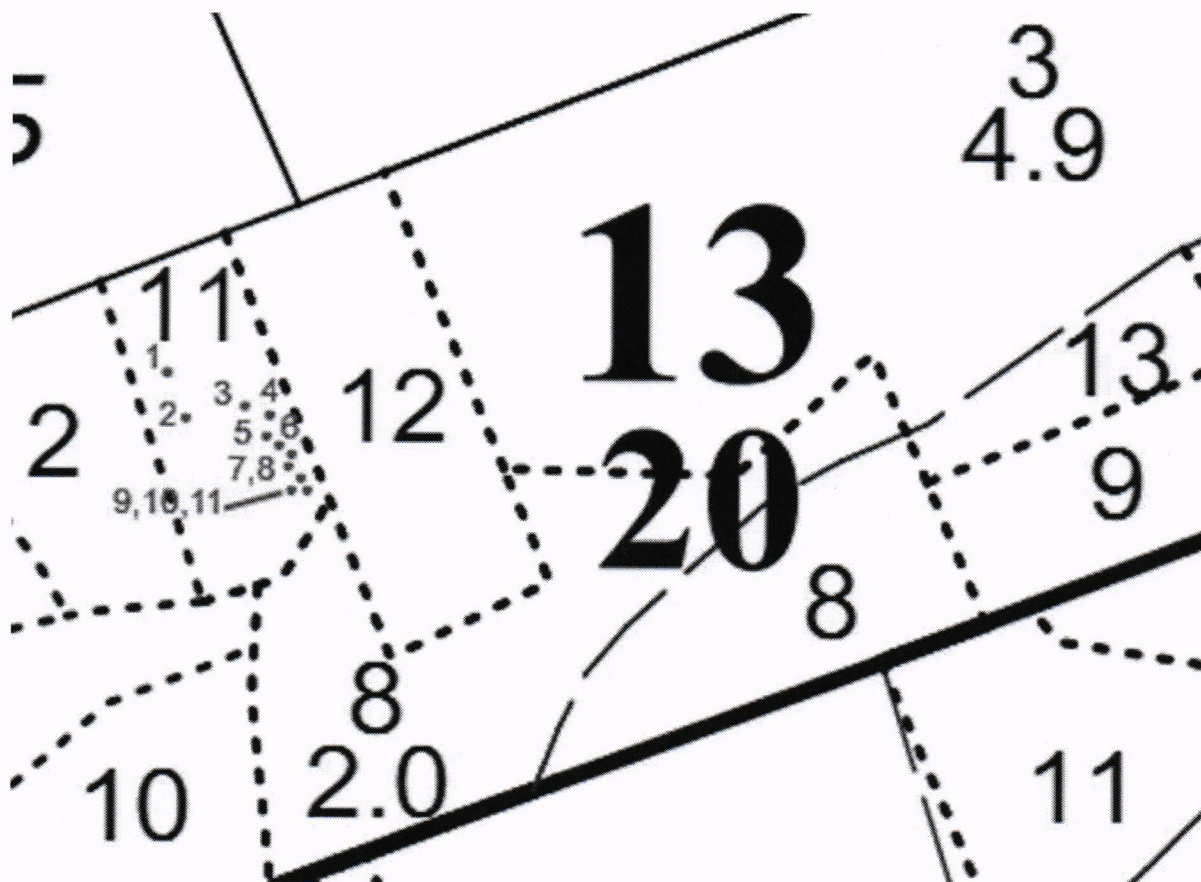
ФИО Леонтьев С.Ю.

Подпись 

Абрис

лесного участка, расположенного по адресу:
Звенигородское лесничество, Подушкинское участковое лесничество,
кв. 13 выд. 11 площадь 0,6 га

M1:10000



Номер дерева	Координаты местоположения, широта, долгота	Номер дерева	Координаты местоположения, широта, долгота
1	55,7249 N; 37,2414 E	7	55,7249 N; 37,2426 E
2	55,7251 N; 37,2407 E	8	55,7247 N; 37,2425 E
3	55,7250 N; 37,2423 E	9	55,7247 N; 37,2426 E
4	55,7248 N; 37,2424 E	10	55,7247 N; 37,2427 E
5	55,7248 N; 37,2425 E	11	55,7247 N; 37,2426 E
6	55,7248 N; 37,2424 E		

Условные обозначения:

● аварийное дерево

Исполнитель работ по проведению лесопатологических обследований:

ФИО Леонтьев С.Ю.

Подпись

Дата составления документа:

15.08.2012

Телефон

(495) 280-79-82

ПЕРЕЧЕТНАЯ ВЕДОМОСТЬ АВАРИЙНЫХ ДЕРЕВЬЕВ, НАЗНАЧЕННЫХ В РУБКУ

Звенигородское лесничество, Подушкинское участковое лесничество, кв. 13 выд. 11

№ Дерева	Координаты	Поро да	Высота, м	Диаметр, см	Запас, кбм	Структурные изъяны, характеризующие аварийность дерева	Мероприятия	Сроки проведения
1	55,7249 N; 37,2414 E	С	31	44	2,28	215	РАД	2017 г.
2	55,7251 N; 37,2407 E	С	33	64	5,15	215	РАД	2017 г.
3	55,7250 N; 37,2423 E	Е	33	60	4,52	215	РАД	2017 г.
4	55,7248 N; 37,2424 E	Е	33	48	2,89	205	РАД	2017 г.
5	55,7248 N; 37,2425 E	Е	33	68	5,81	205	РАД	2017 г.
6	55,7248 N; 37,2424 E	Е	28	24	0,61	205	РАД	2017 г.
7	55,7249 N; 37,2426 E	Е	32	48	2,81	205	РАД	2017 г.
8	55,7247 N; 37,2425 E	Е	31	40	1,89	205	РАД	2017 г.
9	55,7247 N; 37,2426 E	Е	33	48	2,89	205	РАД	2017 г.
10	55,7247 N; 37,2427 E	С	33	60	4,52	205	РАД	2017 г.
11	55,7247 N; 37,2426 E	Е	20	16	0,19	217	РАД	2017 г.

Расшифровка кодов причин и сокращений:

РАД - рубка аварийных деревьев

881 - воздействия сильных ветров текущего года, повлекшие наклон более 10 проц., изгиб или вывал деревьев

Расшифровка кодов признаков:

205 - обрыв корней (вывал) свежий, 217 - слом ствола под кроной свежий,

215 - слом ствола в области кроны свежий.

Исполнитель работ по проведению лесопатологических обследований:

ФИО

Леонтьев С.Ю.

Подпись

Дата составления документа

15.08.2018

Телефон

(495) 280-79-82

Фототаблица к ведомости рубки аварийных деревьев в Звенигородском лесничестве Подушкинском участковом лесничестве, кв. 13 вид. 11

Дерево №1



Дерево №2



Дерево №3



Дерево №4



Дерево №5



Дерево №6



Дерево №7



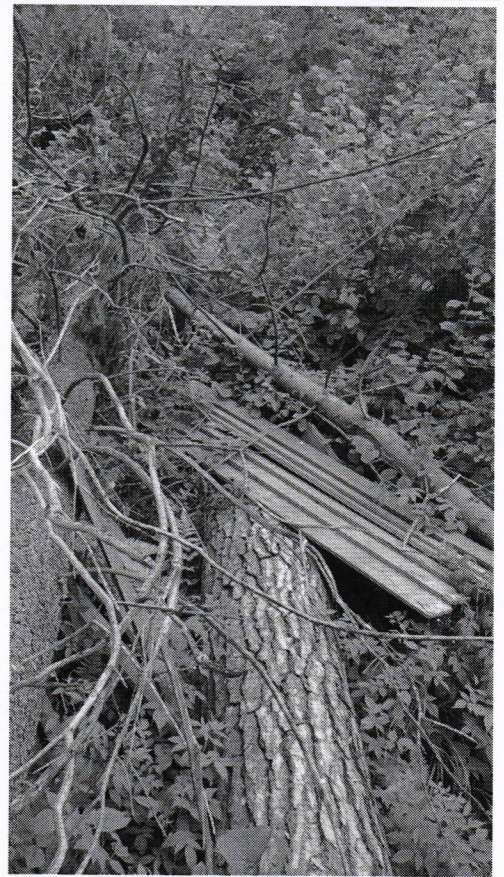
Дерево №8



Дерево №9



Дерево №10



Дерево №11

