



УТВЕРЖДАЮ:

Должность: Заместитель председателя  
Комитета лесного хозяйства  
Московской области

Ф.И.О: А.В. Прокопченко

Дата: 18.08.2018

**Акт**  
**лесопатологического обследования № 1541**

лесных насаждений Звенигородского лесничества (лесопарка)

Московской области (субъект Российской Федерации)

Способ лесопатологического обследования: 1. Визуальный   
2. Инструментальный

**Место проведения**

Участковое лесничество	Урочище (дача)	Квартал (кварталы)	Выдел (выделы)	Площадь, га
Подушкинское	-	13	12	0,9

Лесопатологическое обследование проведено на общей площади 0,9

### 3. Инструментальное обследование аварийных деревьев

1. Координаты расположения аварийного дерева: 55,7247 N; 37,2428 E  
Подушкинское участковое лесничество, кв. 13 выд. 12

2. Структурные изъяны, характеризующие аварийность дерева:

*аварийное, ветровал.*

3. Порода	<u>Липа</u>	диаметр, см	<u>48</u>
Высота, м	<u>27</u>	Возраст, лет	<u>120</u>

Определены по следующим признакам:

*Обрыв корней (вывал) свежий (205), воздействие ветра во время урагана летом 2017 г.,*

### 4. ЗАКЛЮЧЕНИЕ

*Дерево аварийное, ветровальное, отмечено краской. Оставление дерева на лесном участке может привести к заселению его стволовыми вредителями и причинить ущерб оставшемуся и соседним насаждениям (государственному имуществу и имуществу граждан и юридических лиц).*

С целью предотвращения негативных процессов или снижения ущерба от их воздействия назначено:

Вид мероприятия	Запас дерева, кбм	Порода	Сроки проведения
Рубка аварийных деревьев	2,37	Липа	2017 г.

Ведомость перечета аварийных деревьев назначенных в рубку прилагаются (приложение 4 к Акту)

5. Мероприятия, необходимые для предупреждения повреждения или поражения смежных деревьев

Своевременное проведение мероприятия, вывозка неокоренной древесины

Исполнитель работ по проведению лесопатологических обследований:

ФИО Леонтьев С.Ю.

Подпись 

Дата составления документа 15.08.2017

Телефон (495) 280-79-82

### 3. Инструментальное обследование аварийных деревьев

1. Координаты расположения аварийного дерева: 55,7247 N; 37,2428 E  
Подушкинское участковое лесничество, кв. 13 выд. 12

2. Структурные изъяны, характеризующие аварийность дерева:  
*аварийное, бурелом.*

3. Порода	<u>Ель</u>	диаметр, см	<u>12</u>
Высота, м	<u>15</u>	Возраст, лет	<u>20</u>

Определены по следующим признакам:

*воздействие ветра, повлёкшее слом ствола под кроной (217) во время урагана летом 2017 г.*

### 4. ЗАКЛЮЧЕНИЕ

*Дерево аварийное, буреломное, отмечено краской. Оставление дерева на лесном участке может привести к заселению его стволовыми вредителями и причинить ущерб оставшемуся и соседним насаждениям (государственному имуществу и имуществу граждан и юридических лиц).*

С целью предотвращения негативных процессов или снижения ущерба от их воздействия назначено:

Вид мероприятия	Запас дерева, кбм	Порода	Сроки проведения
Рубка аварийных деревьев	0,08	Ель	2017 г.

Ведомость перечета аварийных деревьев назначенных в рубку прилагаются (приложение 4 к Акту)

5. Мероприятия, необходимые для предупреждения повреждения или поражения смежных деревьев

Своевременное проведение мероприятия, вывозка неокоренной древесины

Дата составления документа 15.08.2018 Телефон (495) 280-79-82

Исполнитель работ по проведению лесопатологических обследований:

ФИО Леонтьев С.Ю.

Подпись 



### 3. Инструментальное обследование аварийных деревьев

1. Координаты расположения аварийного дерева: 55,7240 N; 37,2420 E  
Подушкинское участковое лесничество, кв. 13 выд. 12

2. Структурные изъяны, характеризующие аварийность дерева:  
*аварийное, бурелом. Слом ствола на высоте 5 м.*

3.	Порода	<u>Липа</u>	диаметр, см	<u>16</u>
	Высота, м	<u>17</u>	Возраст, лет	<u>30</u>

Определены по следующим признакам:

*воздействие ветра, повлёкшее слом ствола под кроной (217) во время урагана летом 2017 г.*

### 4. ЗАКЛЮЧЕНИЕ

*Дерево аварийное, буреломное, отмечено краской. Возможно падение комлевой части. Оставление дерева на лесном участке может привести к заселению его стволовыми вредителями и причинить ущерб оставшемуся и соседним насаждениям (государственному имуществу и имуществу граждан и юридических лиц).*

С целью предотвращения негативных процессов или снижения ущерба от их воздействия назначено:

Вид мероприятия	Запас дерева, кбм	Порода	Сроки проведения
Рубка аварийных деревьев	0,17	Липа	2017 г.

Ведомость перечета аварийных деревьев назначенных в рубку прилагаются (приложение 4 к Акту)

5. Мероприятия, необходимые для предупреждения повреждения или поражения смежных деревьев

Своевременное проведение мероприятия, вывозка неокоренной древесины

Дата составления документа 15.08.2018 Телефон (495) 280-79-82

Исполнитель работ по проведению лесопатологических обследований:

ФИО Леонтьев С.Ю.

Подпись 



### 3. Инструментальное обследование аварийных деревьев

1. Координаты расположения аварийного дерева: 55,7248 N; 37,2427 E  
Подушкинское участковое лесничество, кв. 13 выд. 12

2. Структурные изъяны, характеризующие аварийность дерева:  
*аварийное, бурелом. Слом ствола на высоте 10 м.*

3.	Порода	<u>Сосна</u>	диаметр, см	<u>68</u>
	Высота, м	<u>34</u>	Возраст, лет	<u>120</u>

Определены по следующим признакам:

*воздействие ветра, повлёкшее слом ствола под кроной (217) во время урагана летом 2017 г.*

### 4. ЗАКЛЮЧЕНИЕ

*Дерево аварийное, буреломное, отмечено краской. Возможно падение комлевой части. Оставление дерева на лесном участке может привести к заселению его стволовыми вредителями и причинить ущерб оставшемуся и соседним насаждениям (государственному имуществу и имуществу граждан и юридических лиц).*

С целью предотвращения негативных процессов или снижения ущерба от их воздействия назначено:

Вид мероприятия	Запас дерева, кбм	Порода	Сроки проведения
Рубка аварийных деревьев	5,99	Сосна	2017 г.

Ведомость перечета аварийных деревьев назначенных в рубку прилагаются (приложение 4 к Акту)

5. Мероприятия, необходимые для предупреждения повреждения или поражения смежных деревьев

Своевременное проведение мероприятия, вывозка неокоренной древесины

Дата составления документа 15.08.2017 Телефон (495) 280-79-82

Исполнитель работ по проведению лесопатологических обследований:

ФИО Леонтьев С.Ю.

Подпись 

### 3. Инструментальное обследование аварийных деревьев

1. Координаты расположения аварийного дерева: 55,7243 N; 37,2432 E  
Подушкинское участковое лесничество, кв. 13 выд. 12

2. Структурные изъяны, характеризующие аварийность дерева:

*аварийное, ветровал. При падении разрушило фрагмент забора.*

3. Порода Сосна диаметр, см 56  
Высота, м 33 Возраст, лет 120

Определены по следующим признакам:

*Обрыв корней (вывал) свежий (205), воздействие ветра во время урагана летом 2017 г.,*

### 4. ЗАКЛЮЧЕНИЕ

*Дерево аварийное, ветровальное, отмечено краской. Оставление дерева на лесном участке может привести к заселению его стволовыми вредителями и причинить ущерб оставшемуся и соседним насаждениям (государственному имуществу и имуществу граждан и юридических лиц).*

С целью предотвращения негативных процессов или снижения ущерба от их воздействия назначено:

Вид мероприятия	Запас дерева, кбм	Порода	Сроки проведения
Рубка аварийных деревьев	3,94	Сосна	2017 г.

Ведомость перечета аварийных деревьев назначенных в рубку прилагаются (приложение 4 к Акту)

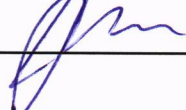
5. Мероприятия, необходимые для предупреждения повреждения или поражения смежных деревьев

Своевременное проведение мероприятия, вывозка неокоренной древесины

Дата составления документа 16.09.2017 Телефон (495) 280-79-82

Исполнитель работ по проведению лесопатологических обследований:

ФИО Леонтьев С.Ю.

Подпись 

### 3. Инструментальное обследование аварийных деревьев

1. Координаты расположения аварийного дерева: 55,7245 N; 37,2432 E  
Подушкинское участковое лесничество, кв. 13 выд. 12

2. Структурные изъяны, характеризующие аварийность дерева:  
*аварийное, ветровал. При падении разрушило фрагмент забора.*

3. Порода Сосна диаметр, см 60  
Высота, м 33 Возраст, лет 120

Определены по следующим признакам:

*Обрыв корней (вывал) свежий (205), воздействие ветра во время урагана летом 2017 г.,*

### 4. ЗАКЛЮЧЕНИЕ

*Дерево аварийное, ветровальное, отмечено краской. Оставление дерева на лесном участке может привести к заселению его стволовыми вредителями и причинить ущерб оставшемуся и соседним насаждениям (государственному имуществу и имуществу граждан и юридических лиц).*

С целью предотвращения негативных процессов или снижения ущерба от их воздействия назначено:

Вид мероприятия	Запас дерева, кбм	Порода	Сроки проведения
Рубка аварийных деревьев	4,52	Сосна	2017 г.

Ведомость перечета аварийных деревьев назначенных в рубку прилагаются (приложение 4 к Акту)

5. Мероприятия, необходимые для предупреждения повреждения или поражения смежных деревьев

Своевременное проведение мероприятия, вывозка неокоренной древесины

Дата составления документа 15.08.2017 Телефон (495) 280-79-82

Исполнитель работ по проведению лесопатологических обследований:

ФИО Леонтьев С.Ю.

Подпись 



### 3. Инструментальное обследование аварийных деревьев

1. Координаты расположения аварийного дерева: 55,7246 N; 37,2432 E  
Подушкинское участковое лесничество, кв. 13 выд. 12

2. Структурные изъяны, характеризующие аварийность дерева:  
*аварийное, ветровал.*

3.	Порода	<u>Сосна</u>	диаметр, см	<u>40</u>
	Высота, м	<u>30</u>	Возраст, лет	<u>120</u>

Определены по следующим признакам:

*Обрыв корней (вывал) свежий (205), воздействие ветра во время урагана летом 2017 г.,*

### 4. ЗАКЛЮЧЕНИЕ

*Дерево аварийное, ветровальное, отмечено краской. Оставление дерева на лесном участке может привести к заселению его стволовыми вредителями и причинить ущерб оставшемуся и соседним насаждениям (государственному имуществу и имуществу граждан и юридических лиц).*

С целью предотвращения негативных процессов или снижения ущерба от их воздействия назначено:

Вид мероприятия	Запас дерева, кбм	Порода	Сроки проведения
Рубка аварийных деревьев	1,83	Сосна	2017 г.

Ведомость перечета аварийных деревьев назначенных в рубку прилагаются (приложение 4 к Акту)

5. Мероприятия, необходимые для предупреждения повреждения или поражения смежных деревьев

Своевременное проведение мероприятия, вывозка неокоренной древесины

Дата составления документа 15.08.2018 Телефон (495) 280-79-82

Исполнитель работ по проведению лесопатологических обследований:

ФИО Леонтьев С.Ю.

Подпись 

### 3. Инструментальное обследование аварийных деревьев

1. Координаты расположения аварийного дерева: 55,7248 N; 37,2431 E  
Подушкинское участковое лесничество, кв. 13 выд. 12

2. Структурные изъяны, характеризующие аварийность дерева:

*аварийное, ветровал.*

3.	Порода	<u>Сосна</u>	диаметр, см	<u>68</u>
	Высота, м	<u>33</u>	Возраст, лет	<u>120</u>

Определены по следующим признакам:

*Обрыв корней (вывал) свежий (205), воздействие ветра во время урагана летом 2017 г.,*

### 4. ЗАКЛЮЧЕНИЕ

*Дерево аварийное, ветровальное, отмечено краской. Оставление дерева на лесном участке может привести к заселению его стволовыми вредителями и причинить ущерб оставшемуся и соседним насаждениям (государственному имуществу и имуществу граждан и юридических лиц).*

С целью предотвращения негативных процессов или снижения ущерба от их воздействия назначено:

Вид мероприятия	Запас дерева, кбм	Порода	Сроки проведения
Рубка аварийных деревьев	5,81	Сосна	2017 г.

Ведомость перечета аварийных деревьев назначенных в рубку прилагаются (приложение 4 к Акту)

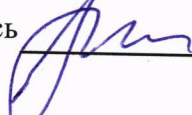
5. Мероприятия, необходимые для предупреждения повреждения или поражения смежных деревьев

Своевременное проведение мероприятия, вывозка неокоренной древесины

Дата составления документа 15.08.2017 Телефон (495) 280-79-82

Исполнитель работ по проведению лесопатологических обследований:

ФИО Леонтьев С.Ю.

Подпись 

### 3. Инструментальное обследование аварийных деревьев

1. Координаты расположения аварийного дерева: 55,7248 N; 37,2431 E  
Подушкинское участковое лесничество, кв. 13 выд. 12

2. Структурные изъяны, характеризующие аварийность дерева:

*аварийное, бурелом. Слом ствола на высоте 6 м.*

3. Порода	<u>Липа</u>	диаметр, см	<u>32</u>
Высота, м	<u>23</u>	Возраст, лет	<u>80</u>

Определены по следующим признакам:

*воздействие ветра, повлекшее слом ствола под кроной (217) во время урагана летом 2017 г.*

### 4. ЗАКЛЮЧЕНИЕ

*Дерево аварийное, буреломное, отмечено краской. Возможно падение комлевой части. Оставление дерева на лесном участке может привести к заселению его стволовыми вредителями и причинить ущерб оставшемуся и соседним насаждениям (государственному имуществу и имуществу граждан и юридических лиц).*

С целью предотвращения негативных процессов или снижения ущерба от их воздействия назначено:

Вид мероприятия	Запас дерева, кбм	Порода	Сроки проведения
Рубка аварийных деревьев	0,90	Липа	2017 г.

Ведомость перечета аварийных деревьев назначенных в рубку прилагаются (приложение 4 к Акту)

5. Мероприятия, необходимые для предупреждения повреждения или поражения смежных деревьев

Своевременное проведение мероприятия, вывозка неокоренной древесины

Дата составления документа 15.08.2018 Телефон (495) 280-79-82

Исполнитель работ по проведению лесопатологических обследований:

ФИО Леонтьев С.Ю.

Подпись 



### 3. Инструментальное обследование аварийных деревьев

1. Координаты расположения аварийного дерева: 55,7248 N; 37,2431 E  
Подушкинское участковое лесничество, кв. 13 выд. 12

2. Структурные изъяны, характеризующие аварийность дерева:

*аварийное, ветровал.*

3. Порода	<u>Липа</u>	диаметр, см	<u>20</u>
Высота, м	<u>18</u>	Возраст, лет	<u>40</u>

Определены по следующим признакам:

*Обрыв корней (вывал) свежий (205), воздействие ветра во время урагана летом 2017 г.,*

### 4. ЗАКЛЮЧЕНИЕ

*Дерево аварийное, ветровальное, отмечено краской. Оставление дерева на лесном участке может привести к заселению его стволовыми вредителями и причинить ущерб оставшемуся и соседним насаждениям (государственному имуществу и имуществу граждан и юридических лиц).*

С целью предотвращения негативных процессов или снижения ущерба от их воздействия назначено:

Вид мероприятия	Запас дерева, кбм	Порода	Сроки проведения
Рубка аварийных деревьев	0,27	Липа	2017 г.

Ведомость перечета аварийных деревьев назначенных в рубку прилагаются (приложение 4 к Акту)

5. Мероприятия, необходимые для предупреждения повреждения или поражения смежных деревьев

Своевременное проведение мероприятия, вывозка неокоренной древесины

Дата составления документа 15.08.2017 Телефон (495) 280-79-82

Исполнитель работ по проведению лесопатологических обследований:

ФИО Леонтьев С.Ю.

Подпись 

### 3. Инструментальное обследование аварийных деревьев

1. Координаты расположения аварийного дерева: 55,7248 N; 37,2431 E  
Подушкинское участковое лесничество, кв. 13 выд. 12

2. Структурные изъяны, характеризующие аварийность дерева:

*аварийное, ветровал.*

3. Порода	<u>Липа</u>	диаметр, см	<u>16</u>
Высота, м	<u>16</u>	Возраст, лет	<u>30</u>

Определены по следующим признакам:

*Обрыв корней (вывал) свежий (205), воздействие ветра во время урагана летом 2017 г.,*

### 4. ЗАКЛЮЧЕНИЕ

*Дерево аварийное, ветровальное, отмечено краской. Оставление дерева на лесном участке может привести к заселению его стволовыми вредителями и причинить ущерб оставшемуся и соседним насаждениям (государственному имуществу и имуществу граждан и юридических лиц).*

С целью предотвращения негативных процессов или снижения ущерба от их воздействия назначено:

Вид мероприятия	Запас дерева, кбм	Порода	Сроки проведения
Рубка аварийных деревьев	0,16	Липа	2017 г.

Ведомость перечета аварийных деревьев назначенных в рубку прилагаются (приложение 4 к Акту)

5. Мероприятия, необходимые для предупреждения повреждения или поражения смежных деревьев

Своевременное проведение мероприятия, вывозка неокоренной древесины

Дата составления документа 15.08.2018 Телефон (495) 280-79-82

Исполнитель работ по проведению лесопатологических обследований:

ФИО Леонтьев С.Ю.

Подпись 

### 3. Инструментальное обследование аварийных деревьев

1. Координаты расположения аварийного дерева: 55,7248 N; 37,2431 E  
Подушкинское участковое лесничество, кв. 13 выд. 12

2. Структурные изъяны, характеризующие аварийность дерева:

*аварийное, ветровал.*

3. Порода	<u>Липа</u>	диаметр, см	<u>16</u>
Высота, м	<u>15</u>	Возраст, лет	<u>30</u>

Определены по следующим признакам:

*Обрыв корней (вывал) свежий (205), воздействие ветра во время урагана летом 2017 г.,*

### 4. ЗАКЛЮЧЕНИЕ

*Дерево аварийное, ветровальное, отмечено краской. Оставление дерева на лесном участке может привести к заселению его стволовыми вредителями и причинить ущерб оставшемуся и соседним насаждениям (государственному имуществу и имуществу граждан и юридических лиц).*

С целью предотвращения негативных процессов или снижения ущерба от их воздействия назначено:

Вид мероприятия	Запас дерева, кбм	Порода	Сроки проведения
Рубка аварийных деревьев	0,15	Липа	2017 г.

Ведомость перечета аварийных деревьев назначенных в рубку прилагаются (приложение 4 к Акту)

5. Мероприятия, необходимые для предупреждения повреждения или поражения смежных деревьев

Своевременное проведение мероприятия, вывозка неокоренной древесины

Дата составления документа 15.08.2017 Телефон (495) 280-79-82

Исполнитель работ по проведению лесопатологических обследований:

ФИО Леонтьев С.Ю.

Подпись 



### 3. Инструментальное обследование аварийных деревьев

1. Координаты расположения аварийного дерева: 55,7248 N; 37,2431 E  
Подушкинское участковое лесничество, кв. 13 выд. 12
2. Структурные изъяны, характеризующие аварийность дерева:

*аварийное, ветровал.*

3. Порода	<u>Липа</u>	диаметр, см	<u>40</u>
Высота, м	<u>25</u>	Возраст, лет	<u>90</u>

Определены по следующим признакам:

*Обрыв корней (вывал) свежий (205), воздействие ветра во время урагана летом 2017 г.,*

### 4. ЗАКЛЮЧЕНИЕ

*Дерево аварийное, ветровальное, отмечено краской. Оставление дерева на лесном участке может привести к заселению его стволовыми вредителями и причинить ущерб оставшемуся и соседним насаждениям (государственному имуществу и имуществу граждан и юридических лиц).*

С целью предотвращения негативных процессов или снижения ущерба от их воздействия назначено:

Вид мероприятия	Запас дерева, кбм	Порода	Сроки проведения
Рубка аварийных деревьев	1,52	Липа	2017 г.

Ведомость перечета аварийных деревьев назначенных в рубку прилагаются (приложение 4 к Акту)

### 5. Мероприятия, необходимые для предупреждения повреждения или поражения смежных деревьев

Своевременное проведение мероприятия, вывозка неокоренной древесины

Дата составления документа 15.08.2018 Телефон (495) 280-79-82

Исполнитель работ по проведению лесопатологических обследований:

ФИО Леонтьев С.Ю.

Подпись 

### 3. Инструментальное обследование аварийных деревьев

1. Координаты расположения аварийного дерева: 55,7249 N; 37,2432 E  
Подушкинское участковое лесничество, кв. 13 выд. 12

2. Структурные изъяны, характеризующие аварийность дерева:

*аварийное, ветровал.*

3.	Порода	<u>Сосна</u>	диаметр, см	<u>60</u>
	Высота, м	<u>34</u>	Возраст, лет	<u>120</u>

Определены по следующим признакам:

*Обрыв корней (вывал) свежий (205), воздействие ветра во время урагана летом 2017 г.,*

### 4. ЗАКЛЮЧЕНИЕ

*Дерево аварийное, ветровальное, отмечено краской. Оставление дерева на лесном участке может привести к заселению его стволовыми вредителями и причинить ущерб оставшемуся и соседним насаждениям (государственному имуществу и имуществу граждан и юридических лиц).*

С целью предотвращения негативных процессов или снижения ущерба от их воздействия назначено:

Вид мероприятия	Запас дерева, кбм	Порода	Сроки проведения
Рубка аварийных деревьев	4,66	Сосна	2017 г.

Ведомость перечета аварийных деревьев назначенных в рубку прилагаются (приложение 4 к Акту)

5. Мероприятия, необходимые для предупреждения повреждения или поражения смежных деревьев

Своевременное проведение мероприятия, вывозка неокоренной древесины

Дата составления документа 15.08.2018 Телефон (495) 280-79-82

Исполнитель работ по проведению лесопатологических обследований:

ФИО Леонтьев С.Ю.

Подпись 

### 3. Инструментальное обследование аварийных деревьев

1. Координаты расположения аварийного дерева: 55,7247 N; 37,2433 E  
Подушкинское участковое лесничество, кв. 13 выд. 12

2. Структурные изъяны, характеризующие аварийность дерева:

*аварийное, ветровал.*

3.	Порода	<u>Сосна</u>	диаметр, см	<u>48</u>
	Высота, м	<u>32</u>	Возраст, лет	<u>120</u>

Определены по следующим признакам:

*Обрыв корней (вывал) свежий (205), воздействие ветра во время урагана летом 2017 г.,*

### 4. ЗАКЛЮЧЕНИЕ

*Дерево аварийное, ветровальное, отмечено краской. Оставление дерева на лесном участке может привести к заселению его стволовыми вредителями и причинить ущерб оставшемуся и соседним насаждениям (государственному имуществу и имуществу граждан и юридических лиц).*

С целью предотвращения негативных процессов или снижения ущерба от их воздействия назначено:

Вид мероприятия	Запас дерева, кбм	Порода	Сроки проведения
Рубка аварийных деревьев	2,81	Сосна	2017 г.

Ведомость перечета аварийных деревьев назначенных в рубку прилагаются (приложение 4 к Акту)

5. Мероприятия, необходимые для предупреждения повреждения или поражения смежных деревьев

Своевременное проведение мероприятия, вывозка неокоренной древесины

Дата составления документа 15.08.2017 Телефон (495) 280-79-82

Исполнитель работ по проведению лесопатологических обследований:

ФИО Леонтьев С.Ю.

Подпись 



### 3. Инструментальное обследование аварийных деревьев

1. Координаты расположения аварийного дерева: 55,7254 N; 37,2422 E  
Подушкинское участковое лесничество, кв. 13 выд. 12

2. Структурные изъяны, характеризующие аварийность дерева:

*аварийное, ветровал.*

3.	Порода	<u>Береза</u>	диаметр, см	<u>36</u>
	Высота, м	<u>27</u>	Возраст, лет	<u>90</u>

Определены по следующим признакам:

*Обрыв корней (вывал) свежий (205), воздействие ветра во время урагана летом 2017 г.,*

### 4. ЗАКЛЮЧЕНИЕ

*Дерево аварийное, ветровальное, отмечено краской. Оставление дерева на лесном участке может привести к заселению его стволовыми вредителями и причинить ущерб оставшемуся и соседним насаждениям (государственному имуществу и имуществу граждан и юридических лиц).*

С целью предотвращения негативных процессов или снижения ущерба от их воздействия назначено:

Вид мероприятия	Запас дерева, кбм	Порода	Сроки проведения
Рубка аварийных деревьев	1,33	Береза	2017 г.

Ведомость перечета аварийных деревьев назначенных в рубку прилагаются (приложение 4 к Акту)

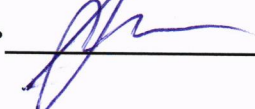
5. Мероприятия, необходимые для предупреждения повреждения или поражения смежных деревьев

Своевременное проведение мероприятия, вывозка неокоренной древесины

Дата составления документа 15.08.2017 Телефон (495) 280-79-82

Исполнитель работ по проведению лесопатологических обследований:

ФИО Леонтьев С.Ю.

Подпись 

### 3. Инструментальное обследование аварийных деревьев

1. Координаты расположения аварийного дерева: 55,7256 N; 37,2424 E  
Подушкинское участковое лесничество, кв. 13 выд. 12

2. Структурные изъяны, характеризующие аварийность дерева:  
*аварийное, ветровал. Дерево лежит поперек садовой дорожки.*

3.	Порода	<u>Ель</u>	диаметр, см	<u>36</u>
	Высота, м	<u>27</u>	Возраст, лет	<u>90</u>

Определены по следующим признакам:

*Обрыв корней (вывал) свежий (205), воздействие ветра во время урагана летом 2017 г.,*

### 4. ЗАКЛЮЧЕНИЕ

*Дерево аварийное, ветровальное, отмечено краской. Оставление дерева на лесном участке может привести к заселению его стволовыми вредителями и причинить ущерб оставшемуся и соседним насаждениям (государственному имуществу и имуществу граждан и юридических лиц).*

С целью предотвращения негативных процессов или снижения ущерба от их воздействия назначено:

Вид мероприятия	Запас дерева, кубм	Порода	Сроки проведения
Рубка аварийных деревьев	1,33	Ель	2017 г.

Ведомость перечета аварийных деревьев назначенных в рубку прилагаются (приложение 4 к Акту)


5. Мероприятия, необходимые для предупреждения повреждения или поражения смежных деревьев

Своевременное проведение мероприятия, вывозка неокоренной древесины

Дата составления документа 15.09.2017 Телефон (495) 280-79-82

Исполнитель работ по проведению лесопатологических обследований:

ФИО Леонтьев С.Ю.

Подпись 

### 3. Инструментальное обследование аварийных деревьев

1. Координаты расположения аварийного дерева: 55,7257 N; 37,2428 E  
Подушкинское участковое лесничество, кв. 13 выд. 12

2. Структурные изъяны, характеризующие аварийность дерева:

*аварийное, ветровал. Дерево имеет опасный наклон над забором.*

3. Порода	<u>Ель</u>	диаметр, см	<u>24</u>
Высота, м	<u>25</u>	Возраст, лет	<u>70</u>

Определены по следующим признакам:

*Обрыв корней (вывал) свежий (205), воздействие ветра во время урагана летом 2017 г.,*

### 4. ЗАКЛЮЧЕНИЕ

*Дерево аварийное, отмечено краской. Структурные изъяны способны привести к падению всего дерева или его части и причинить ущерб населению или государственному имуществу и имуществу граждан и юридических лиц. Оставление дерева на лесном участке может привести к заселению его стволовыми вредителями и причинить ущерб оставшемуся и соседним насаждениям (государственному имуществу и имуществу граждан и юридических лиц).*

С целью предотвращения негативных процессов или снижения ущерба от их воздействия назначено:

Вид мероприятия	Запас дерева, кбм	Порода	Сроки проведения
Рубка аварийных деревьев	1,33	Ель	2017 г.

Ведомость перечета аварийных деревьев назначенных в рубку прилагаются (приложение 4 к Акту)


5. Мероприятия, необходимые для предупреждения повреждения или поражения смежных деревьев

Своевременное проведение мероприятия, вывозка неокоренной древесины

Дата составления документа 15.08.2017 Телефон (495) 280-79-82

Исполнитель работ по проведению лесопатологических обследований:

ФИО Леонтьев С.Ю.

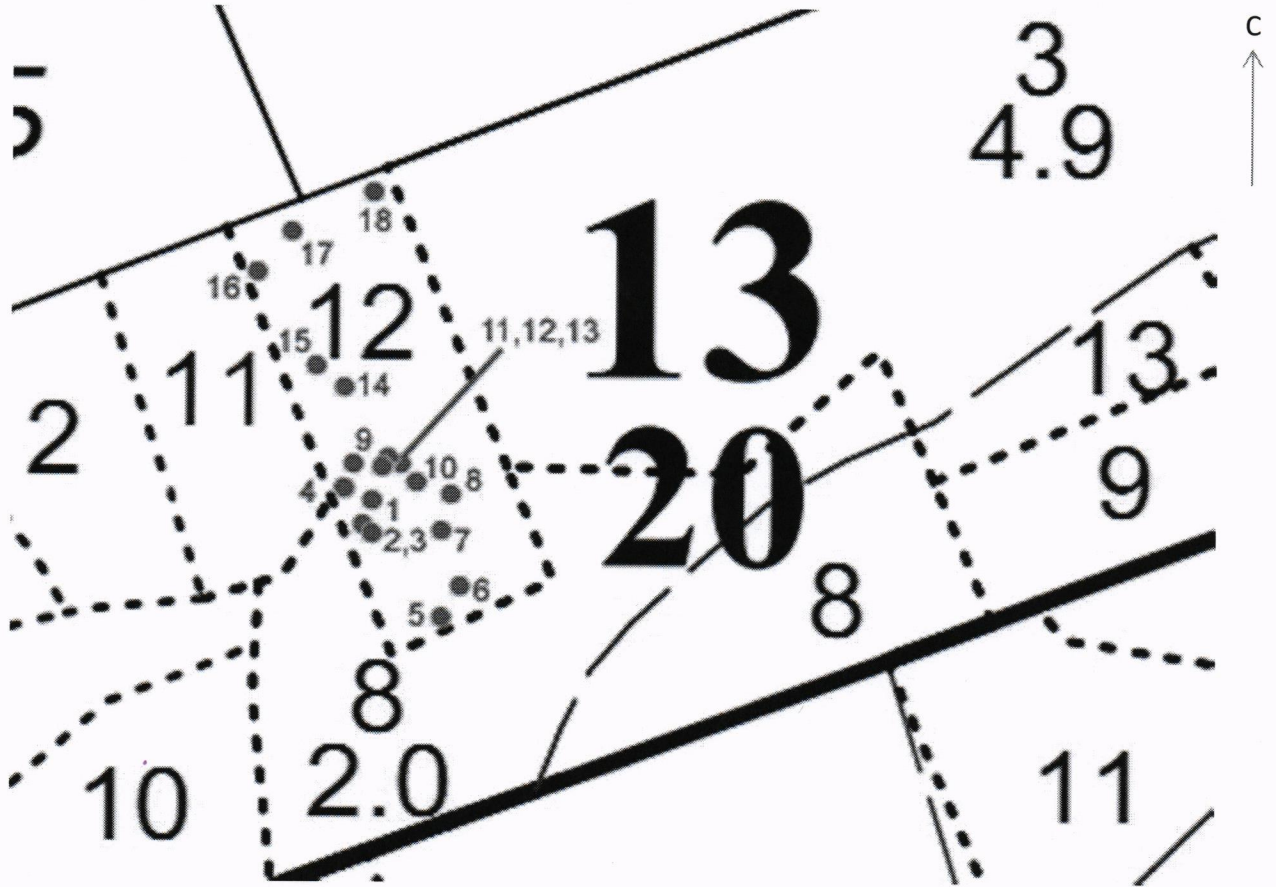
Подпись 



### Абрис

лесного участка, расположенного по адресу:  
Звенигородское лесничество, Подушкинское участковое лесничество,  
кв. 13 выд. 12 площадь 0,9 га

M1:10000



Номер дерева	Координаты местоположения, широта, долгота	Номер дерева	Координаты местоположения, широта, долгота
1	55,7247 N; 37,2428 E	10	55,7248 N; 37,2431 E
2	55,7247 N; 37,2428 E	11	55,7248 N; 37,2431 E
3	55,7240 N; 37,2420 E	12	55,7248 N; 37,2431 E
4	55,7248 N; 37,2427 E	13	55,7248 N; 37,2431 E
5	55,7243 N; 37,2432 E	14	55,7249 N; 37,2432 E
6	55,7245 N; 37,2432 E	15	55,7247 N; 37,2433 E
7	55,7246 N; 37,2432 E	16	55,7254 N; 37,2422 E
8	55,7248 N; 37,2431 E	17	55,7256 N; 37,2424 E
9	55,7248 N; 37,2431 E	18	55,7257 N; 37,2428 E

Условные обозначения:

• аварийное дерево

Исполнитель работ по проведению лесопатологических обследований:

ФИО Леонтьев С.Ю.

Подпись \_\_\_\_\_

Дата составления документа: 15.08.2019

Телефон (495) 280-79-82

**ПЕРЕЧЕТНАЯ ВЕДОМОСТЬ АВАРИЙНЫХ ДЕРЕВЬЕВ, НАЗНАЧЕННЫХ В РУБКУ**

Звенигородское лесничество, Подушкинское участковое лесничество, кв. 13 выд. 12

№ Дерева	Координаты	Поро- да	Высота, м	Диаметр, см	Запас, кбм	Структурные изъяны, характеризующие аварийность дерева	Мероприятия	Сроки проведения
1	55,7247 N; 37,2428 E	Лп	27	48	2,37	205	РАД	2017 г.
2	55,7247 N; 37,2428 E	Е	15	12	0,08	217	РАД	2017 г.
3	55,7240 N; 37,2420 E	Лп	17	16	0,17	217	РАД	2017 г.
4	55,7248 N; 37,2427 E	С	34	68	5,99	217	РАД	2017 г.
5	55,7243 N; 37,2432 E	С	33	56	3,94	205	РАД	2017 г.
6	55,7245 N; 37,2432 E	С	33	60	4,52	205	РАД	2017 г.
7	55,7246 N; 37,2432 E	С	30	40	1,83	205	РАД	2017 г.
8	55,7248 N; 37,2431 E	С	33	68	5,81	205	РАД	2017 г.
9	55,7248 N; 37,2431 E	Лп	23	32	0,90	217	РАД	2017 г.
10	55,7248 N; 37,2431 E	Лп	18	20	0,27	205	РАД	2017 г.
11	55,7248 N; 37,2431 E	Лп	16	16	0,16	205	РАД	2017 г.
12	55,7248 N; 37,2431 E	Лп	15	16	0,15	205	РАД	2017 г.
13	55,7248 N; 37,2431 E	Лп	25	40	1,52	205	РАД	2017 г.
14	55,7249 N; 37,2432 E	С	34	60	4,66	205	РАД	2017 г.
15	55,7247 N; 37,2433 E	С	32	48	2,81	205	РАД	2017 г.
16	55,7254 N; 37,2422 E	Б	27	36	1,33	205	РАД	2017 г.
17	55,7256 N; 37,2424 E	Е	27	36	1,33	205	РАД	2017 г.
18	55,7257 N; 37,2428 E	Е	25	24	0,55	205	РАД	2017 г.

Расшифровка кодов причин и сокращений:

РАД - рубка аварийных деревьев

881 - воздействия сильных ветров текущего года, повлекшие наклон боле 10 проц., изгиб или вывал деревьев

Расшифровка кодов признаков:

205 - обрыв корней (вывал) свежий, 217 - слом ствола под кроной свежий,

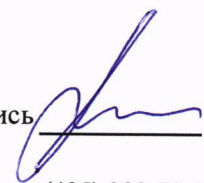
215 - слом ствола в области кроны свежий.

Исполнитель работ по проведению лесопатологических обследований:

ФИО

Леонтьев С.Ю.

Подпись



Дата составления документа

15.08.2018

Телефон

(495) 280-79-82