

УТВЕРЖДАЮ:
Должность: Заместитель председателя
Комитета лесного хозяйства
Московской области
Ф.И.О.: А.В.Прокопченко
Дата: 18.08.2017



АКТ

лесных насаждений лесопатологического обследования № 1538
Звенигородского лесничества(лесопарка)
Московская область (субъект Российской Федерации)

Способ лесопатологического обследования: 1. Визуальный
2. Инструментальный

Место проведения:

Участковое лесничество	Урочище (дача)	Квартал (кварталы)	Выдел (выделы)	Площадь, га
Подушкинское	-	13	10	1,2

Лесопатологическое обследование проведено на общей площади 1,2 га.

1. Визуальное лесопатологическое обследование

Уч. лесничество: Подушкинское, участок: - Кв. 13 выд. 10.

Наземное Дистанционное 1.1. На площади 1,2 га фактическая таксационная характеристика лесного насаждения **соответствует** таксационному описанию.

Список участков с выявленными несоответствиями приведен в Приложении 1 к настоящему Акту.

1.2. Лесные насаждения с нарушенной и утраченной устойчивостью выявлены на площади 1,2

Участковое лесничество	Урочище (дача)	Площадь, га		Причина ослабления (гибели)
		с нарушенной устойчивостью	с утраченной устойчивостью	
Подушкинское	-	0,7	0,5	воздействия шквалистых и ураганных ветров текущего года, повлекшие слом стволов деревьев (код 882), воздействия шквалистых и ураганных ветров прошлых лет, повлекшие слом стволов деревьев (код 822) повреждение (заболевание)

Состояние обследованных лесных насаждений приведено в приложениях 1.1 - 1.4 к Акту в зависимости от метода проведения ЛПО.

1.3. В обследованных лесных участках прогнозируется:

Прогноз	Площадь, га
Ослабление лесных насаждений	
Усыхание лесных насаждений различной степени	
Развитие очагов вредных организмов	

1.4. Обнаружено загрязнение лесного участка отходами и выбросами:

Вид загрязнения	Размеры загрязнения			Объем, кубм	Площадь загрязнения, га
	ширина, м	длина, м	высота, м		

промышленными
бытовыми

ЗАКЛЮЧЕНИЕ

Оценка текущего санитарного и лесопатологического состояния лесных насаждений, назначенные профилактические мероприятия по защите лесов, агитационные мероприятия:

*На площади 0,7 га насаждение с нарушенной устойчивостью.**По результатам инструментального обследования назначено ВСП _____**Состав насаждения по данным таксационного описания: 4С2Е4Б+ДН**На площади 0,5 га насаждение с утраченной устойчивостью.**По результатам инструментального обследования назначено ССР _____**Состав насаждения по данным таксационного описания 4С2Е4Б+ДН*

Исполнитель работ по проведению лесопатологического обследования:

Ф.И.О.: Леонтьев С.Ю.

Подпись _____

2. Инструментальное обследование лесного участка.**

Уч. лесничество: Подушкинское, участок: - Кв. 13 выд. 10 ЛП выдел: 1.

2.1. Фактическая таксационная характеристика лесного насаждения соответствует таксационному описанию.

Ведомость лесных участков с выявленными несоответствиями таксационным описаниям приведена в приложении 1 к данному Акту.

2.2. Состояние насаждений: с утраченной устойчивостью.

Причины повреждения: воздействия шквалистых и ураганных ветров текущего года, повлекшие слом стволов деревьев (код 882), воздействия шквалистых и ураганных ветров прошлых лет, повлекшие слом стволов деревьев (код 822), повреждение (заселено или отработано) лубоедом сосновым большим (код 338). Данные причины определены по следующим признакам: механические повреждения слом ствола под кроной пр. лет (код 218), механические повреждения ствола под кроной свежее (>2/3 окружн. ствола) (код 212), механические повреждения ствола в обл. кроны свежее (<2/3 окружн. ствола) (код 207), отработано >3/4 окр.ствола под кроной (код 614).

Заселено (отработано) стволовыми вредителями:

Вид вредителя	Порода	Встречаемость (% заселенных деревьев)	Степень заселения лесного насаждения (слабая, средняя, сильная)
большой сосновым лубоед	С	0 (отработано 4,55)	-
-	-	-	-
-	-	-	-
-	-	-	-
-	-	-	-
-	-	-	-

Повреждено огнем:

Вид пожара	Порода	Состояние корневых лап		Состояние корневой шейки		Подсушивание луба	
		процент поврежденных огнем корней	процент деревьев с данным повреждением	ожог корневой шейки по окружности (1/4; 2/4; 3/4; более 3/4)	процент деревьев с данным повреждением	по окружности (1/4; 2/4; 3/4; более 3/4)	процент деревьев с данным повреждением
-	-	-	-	-	-	-	-
-	-	-	-	-	-	-	-
-	-	-	-	-	-	-	-
-	-	-	-	-	-	-	-
-	-	-	-	-	-	-	-
-	-	-	-	-	-	-	-
-	-	-	-	-	-	-	-

Поражено болезнями:

Вид болезни	Порода	Встречаемость (% пораженных деревьев)	Степень заселения лесного насаждения (слабая, средняя, сильная)
-	-	-	-
-	-	-	-
-	-	-	-
-	-	-	-
-	-	-	-
-	-	-	-

2.3. Выборке подлежит 50,6 % деревьев по запасу,
в том числе:

ослабленных 0 %, (причины назначения) _____
сильно ослабленных 0 %, (причины назначения) _____
усыхающих 0 %, (причины назначения) _____
свежего сухостоя 0 %, _____
свежего ветровала 28,3 %, _____
свежего бурелома 15,9 %, _____
старого сухостоя 0,4 %, _____
старого ветровала 4,3 %, _____
старого бурелома 1,7 %, _____
аварийных 0 %.

2.4. Полнота лесного насаждения после уборки деревьев, подлежащих рубке, составит 0,3.
Критическая полнота для данной категории лесных насаждений составляет 0,3.

ЗАКЛЮЧЕНИЕ

С целью предотвращения негативных процессов или снижения ущерба от их воздействия назначено:

Участковое лесничество	Урочище (дача)	Квартал	Выдел	Площадь выдела, га	Вид мероприятия	Площадь мероприятия, га	Порода	Выбираемый запас на выдел, куб. м	Крайние сроки проведения
Подушкинское	-	13	10	1,2	ССР	0,5	С, Е, Б, Лп.	150	2019 год

Ведомость перечета деревьев, назначенных в рубку, и абрис лесного участка прилагаются (приложение 2 и 3 к данному Акту).

Меры по обеспечению возобновления: лесные культуры.

Мероприятия, необходимые для предупреждения повреждения или поражения смежных насаждений: своевременное проведение проецируемых мероприятий, надзор за санитарным и лесопатологическим состоянием.

Сведения для расчета степени повреждения:

год образования старого сухостоя: 2012-2014
основная причина повреждения древесины: большой сосновым лубоед

Дата проведения обследований: 15.08 2017 года.

Исполнитель работ по проведению лесопатологического обследования:

Леонтьев С.Ю. 

** Раздел включается в акт в случае проведения лесопатологического обследования инструментальным способом.

2. Инструментальное обследование лесного участка.**

Уч. лесничество: Подушкинское, участок: - Кв. 13 вид. 10 ЛП выдел: 2.

2.1. Фактическая таксационная характеристика лесного насаждения соответствует таксационному описанию.

Ведомость лесных участков с выявленными несоответствиями таксационным описаниям приведена в приложении 1 к данному Акту.

2.2. Состояние насаждений: с нарушенной устойчивостью.

Причины повреждения: воздействия шквалистых и ураганных ветров прошлых лет, повлекшие слом стволов деревьев (код 822), воздействия шквалистых и ураганных ветров текущего года, повлекшие слом стволов деревьев (код 882), повреждение (заселено или отработано) короедом-типографом (код 343). Данные причины определены по следующим признакам: механические повреждения слом ствола в обл. кроны пр. лет (код 216), механические повреждения ствола в обл. кроны свежее (>2/3 окружн. ствола) (код 208), местное поселение стволовых (отработано) (код 610).

Заселено (отработано) стволовыми вредителями:

Вид вредителя	Порода	Встречаемость (% заселенных деревьев)	Степень заселения лесного насаждения (слабая, средняя, сильная)
короед-типограф	Е	0 (отработано 0,82)	-
-	-	-	-
-	-	-	-
-	-	-	-
-	-	-	-
-	-	-	-

Повреждено огнем:

Вид пожара	Порода	Состояние корневых лап		Состояние корневой шейки		Подсушивание луба	
		процент поврежденных огнем корней	процент деревьев с данным повреждением	ожег корневой шейки по окружности (1/4; 2/4; 3/4; более 3/4)	процент деревьев с данным повреждением	по окружности (1/4; 2/4; 3/4; более 3/4)	процент деревьев с данным повреждением
-	-	-	-	-	-	-	-
-	-	-	-	-	-	-	-
-	-	-	-	-	-	-	-
-	-	-	-	-	-	-	-
-	-	-	-	-	-	-	-
-	-	-	-	-	-	-	-
-	-	-	-	-	-	-	-

Поражено болезнями:

Вид болезни	Порода	Встречаемость (% пораженных деревьев)	Степень заселения лесного насаждения (слабая, средняя, сильная)
-	-	-	-
-	-	-	-
-	-	-	-
-	-	-	-
-	-	-	-
-	-	-	-

2.3. Выборке подлежит 15,8 % деревьев по запасу,

в том числе:

ослабленных 0 %, (причины назначения) _____
сильно ослабленных 0 %, (причины назначения) _____
усыхающих 0 %, (причины назначения) _____
свежего сухостоя 0 %, _____
свежего ветровала 3,9 %, _____
свежего бурелома 2,5 %, _____
старого сухостоя 0,4 %, _____
старого ветровала 6 %, _____
старого бурелома 3 %, _____
аварийных 0 %.

2.4. Полнота лесного насаждения после уборки деревьев, подлежащих рубке, составит 0,5.
Критическая полнота для данной категории лесных насаждений составляет 0,3.

ЗАКЛЮЧЕНИЕ

С целью предотвращения негативных процессов или снижения ущерба от их воздействия назначено:

Участковое лесничество	Урочище (дана)	Квартал	Выдел	Площадь выдела, га	Вид мероприятия	Площадь мероприятия, га	Порода	Выбираемый запас на выдел, куб. м	Крайние сроки проведения
Подушкинское	-	13	10	1,2	ВСП	0,7	Е, Б, Лп, С, Д.	33	2019 год

Ведомость перечета деревьев, назначенных в рубку, и абрис лесного участка прилагаются (приложение 2 и 3 к данному Акту).

Меры по обеспечению возобновления: лесные культуры.

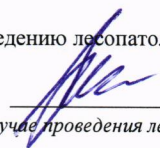
Мероприятия, необходимые для предупреждения повреждения или поражения смежных насаждений: своевременное проведение проецируемых мероприятий, надзор за санитарным и лесопатологическим состоянием.

Сведения для расчета степени повреждения:

год образования старого сухостоя: 2012-2014
основная причина повреждения древесины: короед-типограф

Дата проведения обследований: 15.08. 2017 года.

Исполнитель работ по проведению лесопатологического обследования:

Леонтьев С.Ю. 

** Раздел включается в акт в случае проведения лесопатологического обследования инструментальным способом.

Результаты проведения лесопатологического обследования
 лесных насаждений, поврежденных вредителями леса (хвоелистогрызущими) за 2017 года.
 Субъект Российской Федерации: Московская область. Лесничество (лесопарк): Звенигородское.
 Участковое лесничество: Подушкинское. Урочище (лесная дача): -

Приложение № 1.2
 к акту лесопатологического обследования № _____

1	2	3	4	5	6	7	Таксационная характеристика лесного насаждения									17	18	Распределение деревьев по степени обесценения кроны, % от числа стволов				23	Назначенные мероприятия			
Номер квартала	Номер выдела	Площадь выдела, га	Целевое назначение лесов	Категория защитных лесов	Номер лесопатологического выдела	Площадь лесопатологического выдела, га	состав	порода	возраст	средняя высота, м	средний диаметр, см	тип леса	полнота	бонитет	запас, куб. м/га	Вид вредителя	Доля поврежденных деревьев, % от количества	до 25	26 - 49	50 - 75	более 75	Фаза развития вредителя	вид	площадь, га	Сроки проведения	

Показатели, не соответствующие таксационному описанию отменяются "X". Расшифровка кодов причин и признаков указана в акте.
 Лесных насаждений, поврежденных вредителями леса (хвоелистогрызущими) не выявлено.
 Исполнитель работ по проведению лесопатологического обследования:

Леонтьев С.Ю.

Дата составления документа: 15.08.2017 года. Телефон: 8 903 203 65 89.

Результаты проведения лесопатологического обследования
лесных насаждений с использованием авиационных средств*

Объект Российской Федерации: Московская область. Лесничество (лесная дача): -
Участковое лесничество: Подушкинское. Урочище (лесная дача): -
Государственный и регистрационный знаки летательного аппарата: -
Дата вылета - Местное время вылета - Пункт вылета - Время полета -

Изготовитель, тип летательного аппарата: - Серийный идентификационный номер воздушного судна: -

Номер квартала	Номер вылета	Номер лесопатологического вылета	Площадь лесопатологического вылета, га	Перечень таксационных вылетов, входящих в лесопатологический вылет	Повреждения	Доля усыхающих и погибших деревьев, %													Степень повреждения пологта, %		Тип повреждения поврежденных деревьев (равномерное, групповое, крупное, сплошное)	Причина повреждения	Назначение мероприятий	
						7	8	9	10	11	12	13	14	15	16	17	18	19	20	21				
1	2	3	4	5	6	7	8	9	10	11	12	13	14	15	16	17	18	19	20	21				

* данный вид работ не проводился
Исполнитель работ по проведению лесопатологического обследования:

Деонтьев С.Ю.

Дата составления документа: 15.08.2017 года. Телефон: 8 903 203 65 89.

Результаты проведения лесопатологического обследования

Приложение 1.4
к акту лесопатологического обследования № _____

лесных насаждений с использованием данных дистанционного зондирования Земли (авиационных и космических снимков)*

Объект Российской Федерации: Московская область. Лесничество (лесопарк): Звенигородское.

Участковое лесничество: Подулякинское. Урочище (лесная дача): -.

1	2	3	4	5	Краткая таксационная характеристика лесных насаждений по данным лесоустройства								Краткая характеристика материалов дистанционного зондирования Земли				19	20	Назначенные мероприятия			
					6	7	8	9	10	11	12	13	14	15	16	17			18	21	22	23
					породный состав	средний возраст	средняя высота, м	средний диаметр, см	тип леса/тип лесорастительных условий	относительная полнота	бонитет	общий запас древесины, куб.м/га	Тип и наименование летательного аппарата	Наименование съемочной аппаратуры	Режим съемки (панхроматический/мультиспектральный/гиперспектральный/красный/БИК/ИК)	Пространственное разрешение (для каждого режима), м	Дата съемки (дд.мм.гггг)	Дата дешифрирования (дд.мм.гггг)	Предполагаемая причина повреждения	вид	площадь, га	сроки проведения (мм.гггг-мм.гггг)

* Данные вид работ не проводились
Исполнитель работ по проведению лесопатологического обследования:

Деонтьев С.Ю.

Дата составления документа: 15.08.2017 года. Телефон: 8 903 203 65 89.

Ведомость перечета деревьев назначенных в рубку

ВРЕМЕННАЯ ПРОБНАЯ ПЛОЩАДЬ № 1

Субъект Российской Федерации: Московская область.

Лесничество (лесопарк): Звенигородское. Квартал: 13. Выдел: 10.

Площадь: 1,2 га., Площадь мероприятия: 0,5 га.

Номер очага вредных организмов: б/н. Размер пробной площади: 0,5 га.

Таксационная характеристика:

тип леса: ССЛШ; состав: 4С2Е4Б+ДН; возраст: 100 лет; бонитет: 1.
полнота: 0,6; запас на га: 300; возобновление: отсутствует.

Время и причина ослабления лесного насаждения:

Причины повреждения: воздействия шквалистых и ураганных ветров текущего года, повлекшие слом стволов деревьев (код 882), воздействия шквалистых и ураганных ветров прошлых лет, повлекшие слом стволов деревьев (код 822), повреждение (заселено или отработано) лубоедом сосновым большим (код 338). Данные причины определены по следующим признакам: механические повреждения слом ствола под кроной пр. лет (код 218), механические повреждения ствола под кроной свежее (>2/3 окруж. ствола) (код 212), механические повреждения ствола в обл. кроны свежее (<2/3 окруж. ствола) (код 207), отработано >3/4 окр. ствола под кроной (код 614).

Тип очага вредных организмов: эпизодический.

Фаза развития очага вредных организмов: кризис.

Состояние лесного насаждения, намечаемые мероприятия:

Состояние насаждений: .

Намечаемое мероприятие: ССР.

Исполнитель работ по проведению лесопатологического обследования:

Леонтьев С.Ю.

Дата составления документа: 16.08. 2017 года. Телефон: 8 903 203 65 89.

ВЕДОМОСТЬ ПЕРЕЧЕТА ДЕРЕВЬЕВ

Оборотная сторона

Порода1: С

Ступени толщины см	Количество деревьев по категориям состояния, шт.																Всего деревьев по ступеням толщины	
	I	II	III	IV		V		VI			ветровал, бурелом			аварийные деревья			шт.	в том числе подлежат рубке, %
				НЗ	З	НЗ	З	НЗ	З	О	НЗ	З	О	НЗ	З	О		
1	2	3	4	5	6	7	8	9	10	11	12	13	14	15	16	17	18	19
20										1							1	4,5
24											1						1	4,5
36	1										2						3	9,1
40	3	2									1						6	4,5
44	3																3	
48											4						4	18,3
52											1						1	4,5
56											2						2	9,1
60	1																1	
более 60																		
итого, шт	8	2								1	11						22	54,5
итого, %	36,4	9,1								4,5	50,0						100,0	54,4
итого, куб.м	14,5	3,0								0,3	21,6						39,3	55,6
итого, куб.%	36,9	7,5								0,8	54,8						100,0	55,6

Порода2: Е

Ступени толщины см	Количество деревьев по категориям состояния, шт.																Всего деревьев по ступеням толщины	
	I	II	III	IV		V		VI			ветровал, бурелом			аварийные деревья			шт.	в том числе подлежат рубке, %
				НЗ	З	НЗ	З	НЗ	З	О	НЗ	З	О	НЗ	З	О		
1	2	3	4	5	6	7	8	9	10	11	12	13	14	15	16	17	18	19
8	4																4	
12	1	2															7	9,2
16	3	4									4						7	
20	3	3															7	
24	4	2									2						8	4,7
28	1	1															6	
32	1																2	
36	3	2															1	
40	1																5	
более 40																	1	
итого, шт	21	14									2						2	4,7
итого, %	48,8	32,6									8						43	18,6
итого, куб.м	11,2	6,3									7,1						24,7	29,0
итого, куб.%	45,5	25,5									29,0						100,0	29,0

Порода3: Б

Ступени толщины см	Количество деревьев по категориям состояния, шт.																Всего деревьев по ступеням толщины	
	I	II	III	IV		V		VI			ветровал, бурелом			аварийные деревья			шт.	в том числе подлежат рубке, %
				НЗ	З	НЗ	З	НЗ	З	О	НЗ	З	О	НЗ	З	О		
1	2	3	4	5	6	7	8	9	10	11	12	13	14	15	16	17	18	19
24		1									2						3	15,3
28	2										1						3	7,7
32	2																2	
36																	2	
40											1						1	7,7
48											2						2	15,3
-											2						2	15,3
-																		
-																		
итого, шт	4	1									8						13	61,5
итого, %	30,8	7,7									61,5						100,0	61,6
итого, куб.м	2,9	0,4									9,8						13,1	74,4
итого, куб.%	22,3	3,3									74,4						100,0	74,4

Порода4: Лп

Ступени толщины см	Количество деревьев по категориям состояния, шт.																Всего деревьев по ступеням толщины	
	I	II	III	IV		V		VI			ветровал, бурелом			аварийные деревья			шт.	в том числе подлежат рубке, %
				НЗ	З	НЗ	З	НЗ	З	О	НЗ	З	О	НЗ	З	О		
1	2	3	4	5	6	7	8	9	10	11	12	13	14	15	16	17	18	19
12	4										3						7	19,9
16	5																5	
20	1										1						2	6,7
40											1						1	6,7
-																		
-																		
-																		
-																		
-																		
итого, шт	10										5						15	33,3
итого, %	66,7										33,3						100,0	33,4
итого, куб.м.	1,6										2,1						3,6	56,9
итого, куб.%	43,1										56,9						100,0	56,9

ВЕДОМОСТЬ ПЕРЕЧЕТА ДЕРЕВЬЕВ

Порода: ИТОГО

Степени толщин ы см	Количество деревьев по категориям состояния, шт.																	Всего деревьев по	
	I	II	III	IV		V		VI			ветровал, бурелом			аварийные деревья			шт.	в том числе	
				НЗ	З	НЗ	З	НЗ	З	О	НЗ	З	О	НЗ	З	О			
1	2	3	4	5	6	7	8	9	10	11	12	13	14	15	16	17	18	19	
8	4																	4	
12	5	2																4	
16	8	4									7							14	7,5
20	4	3																12	
24	4	3								1	3							11	4,3
28	3	1									3							10	3,2
32	3										1							5	1,1
36	4	2																3	
40	4	2									3							9	3,2
более 40	4										4							10	4,3
итого, %	46,2	18,3								1,1	34,4							100,0	35,4
итого, шт	43,0	17,0								1,0	32,0							93,0	35,5
итого, куб.м.	30,2	9,7								0,3	40,5							80,7	50,6
итого, куб.%	37,5	12,0								0,4	50,2							100,1	50,6

Ведомость перечета деревьев назначенных в рубку

ВРЕМЕННАЯ ПРОБНАЯ ПЛОЩАДЬ № 2

Субъект Российской Федерации: Московская область.
Лесничество (лесопарк): Звенигородское. Квартал: 13. Выдел: 10.
Площадь: 1,2 га., Площадь мероприятия: 0,7 га.
Номер очага вредных организмов: б/н. Размер пробной площади: 0,7 га.

Таксационная характеристика:
тип леса: ССЛШ; состав: 4С2Е4Б+ДН; возраст: 100 лет; бонитет: 1.
полнота: 0,6; запас на га: 300; возобновление: отсутствует.

Время и причина ослабления лесного насаждения:

Причины повреждения: воздействия шквалистых и ураганных ветров прошлых лет, повлекшие слом стволов деревьев (код 822), воздействия шквалистых и ураганных ветров текущего года, повлекшие слом стволов деревьев (код 882), повреждение (заселено или отработано) короедом-типографом (код 343). Данные причины определены по следующим признакам: механические повреждения слом ствола в обл. кроны пр. лет (код 216), механические повреждения ствола в обл. кроны свежее (>2/3 окружн. ствола) (код 208), местное поселение стволовых (отработано) (код 610).

Тип очага вредных организмов: эпизодический.

Фаза развития очага вредных организмов: кризис.

Состояние лесного насаждения, намечаемые мероприятия:

Состояние насаждений: .

Намечаемое мероприятие: ВСП.

Исполнитель работ по проведению лесопатологического обследования:

Леонтьев С.Ю.

Дата составления документа: 15.08 2017 года. Телефон: 8 903 203 65 89.

ВЕДОМОСТЬ ПЕРЕЧЕТА ДЕРЕВЬЕВ

Оборотная сторона

Порода1: Е

Ступени толщины см	Количество деревьев по категориям состояния, шт.																Всего деревьев по ступеням толщины	
	I	II	III	IV		V		VI			ветровал, бурелом			аварийные деревья			шт.	в том числе подлежат рубке, %
				НЗ	З	НЗ	З	НЗ	З	О	НЗ	З	О	НЗ	З	О		
1	2	3	4	5	6	7	8	9	10	11	12	13	14	15	16	17	18	19
8	15	1						2									18	0,8
12	40	3						2									46	1,2
16	36	6	2					1			2						47	1,2
20	26	8															34	
24	16	3									1						20	0,4
28	16	5						1			1						23	0,8
32	12	4									2						18	0,8
36	5																5	
40	5	5									1						11	0,4
более 40	11	5									6						22	2,6
итого, шт	182	40	2					6			14						244	8,2
итого, %	74,6	16,4	0,8					2,5			5,7						100,0	8,1
итого, куб.м.	97,2	40,2	0,4					1,1			24,8						163,7	15,9
итого, куб.%	59,4	24,5	0,2					0,7			15,2						100,0	15,9

Порода2: Б

Ступени толщины см	Количество деревьев по категориям состояния, шт.																Всего деревьев по ступеням толщины	
	I	II	III	IV		V		VI			ветровал, бурелом			аварийные деревья			шт.	в том числе подлежат рубке, %
				НЗ	З	НЗ	З	НЗ	З	О	НЗ	З	О	НЗ	З	О		
1	2	3	4	5	6	7	8	9	10	11	12	13	14	15	16	17	18	19
12	2																2	
16	2	1															4	0,8
20	6	3						1			1						11	1,7
24	9	1									2						12	1,7
28	8	4									2						14	1,7
32	5										2						6	0,8
36	8	2									1						10	
40	8	2															12	1,7
44	10	2									2						15	2,5
более 44	20	4									3						32	6,9
итого, шт	78	19						1			8						118	17,8
итого, %	66,1	16,1						0,8			20						100,0	17,7
итого, куб.м.	102,6	21,6						0,3			33,8						158,3	21,5
итого, куб.%	64,7	13,7						0,2			21,4						100,0	21,5

Порода3: С

Ступени толщины см	Количество деревьев по категориям состояния, шт.																Всего деревьев по ступеням толщины	
	I	II	III	IV		V		VI			ветровал, бурелом			аварийные деревья			шт.	в том числе подлежат рубке, %
				НЗ	З	НЗ	З	НЗ	З	О	НЗ	З	О	НЗ	З	О		
1	2	3	4	5	6	7	8	9	10	11	12	13	14	15	16	17	18	19
28	1																1	
32	2																2	
36	3																3	
40	11																11	
44	10																11	2,6
48	5										1						5	
52	2																2	
56	3																3	
60	1																1	
более 60																	1	
итого, шт	38										1						39	2,6
итого, %	97,4										2,6						100,0	2,6
итого, куб.м.	68,9										1,8						70,7	2,6
итого, куб.%	97,4										2,6						100,0	2,6

Порода4: Лп

Ступени толщины см	Количество деревьев по категориям состояния, шт.																Всего деревьев по ступеням толщины	
	I	II	III	IV		V		VI			ветровал, бурелом			аварийные деревья			шт.	в том числе подлежат рубке, %
				НЗ	З	НЗ	З	НЗ	З	О	НЗ	З	О	НЗ	З	О		
1	2	3	4	5	6	7	8	9	10	11	12	13	14	15	16	17	18	19
8	8										1						9	3,2
12	10	1															11	
16	4	1															5	
20											3						3	9,7
28	2																2	
36	1																1	
-																		
-																		
-																		
-																		
итого, шт	25	2									4						31	12,9
итого, %	80,6	6,5									12,9						100,0	12,9
итого, куб.м.	4,4	0,3									1,0						5,7	17,0
итого, куб.%	78,2	4,8									17,0						100,0	17,0

Порода5: Д

Ступени толщины см	Количество деревьев по категориям состояния, шт.																Всего деревьев по ступеням толщины	
	I	II	III	IV		V		VI			ветровал, бурелом			аварийные деревья			шт.	в том числе подлежат рубке, %
				НЗ	З	НЗ	З	НЗ	З	О	НЗ	З	О	НЗ	З	О		
1	2	3	4	5	6	7	8	9	10	11	12	13	14	15	16	17	18	19
12								1									1	33,3
16	1																1	
40	1																1	
-																		
-																		
-																		
-																		
-																		
-																		
итого, шт	2							1									3	33,3
итого, %	66,7							33,3									100,0	33,3
итого, куб.м.	1,8							0,1									1,8	4,4
итого, куб.%	95,6							4,4									100,0	4,4

ВЕДОМОСТЬ ПЕРЕЧЕТА ДЕРЕВЬЕВ

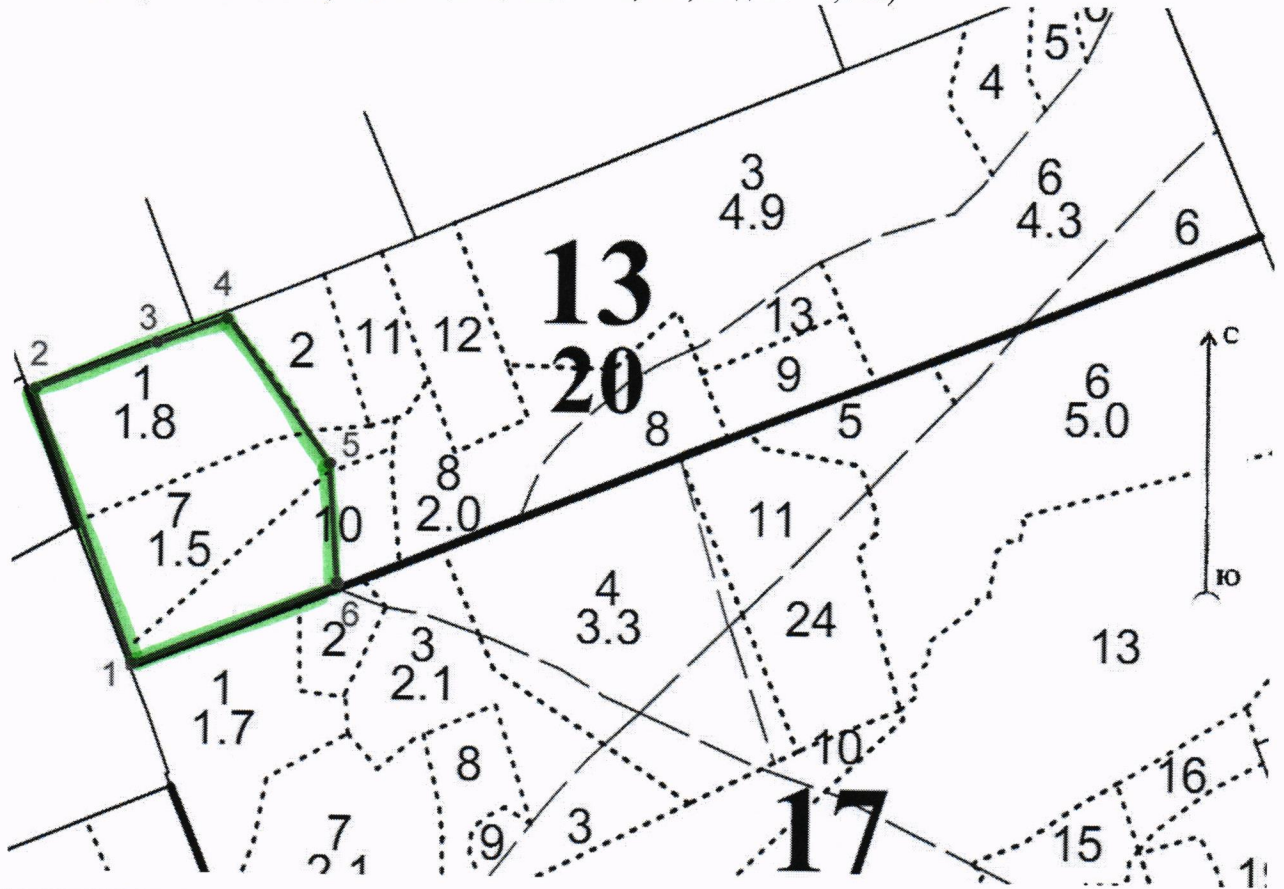
Порода: ИТОГО

Ступени толщин ы см	Количество деревьев по категориям состояния, шт.															Всего деревьев по		
	I	II	III	IV		V		VI			ветровал, бурелом			аварийные деревья			шт.	в том числе
				НЗ	З	НЗ	З	НЗ	З	О	НЗ	З	О	НЗ	З	О		
1	2	3	4	5	6	7	8	9	10	11	12	13	14	15	16	17	18	19
8	23	1						2			1						27	0,7
12	52	4						3			1						60	0,9
16	43	8	2					1			3						57	0,9
20	32	11						1			4						48	1,1
24	25	4									3						32	0,7
28	27	9						1			3						40	0,9
32	19	4									3						26	0,7
36	17	2															19	
40	25	7									3						35	0,7
более 40	62	11									18						91	4,2
итого, %	74,7	14,0	0,5					1,8			9,0						100,0	10,7
итого, шт	325,0	61,0	2,0					8,0			39,0						435,0	10,8
итого, куб.м.	274,9	62,1	0,4					1,5			61,4						400,2	15,7
итого, куб.%	68,7	15,5	0,1					0,4			15,3						100,0	15,7

Абрис участка

М 1:10000


Звенигородское лесничество, Подушкинское участковое лесничество, кв.13, выд.1,7,10
площадь участка 3,5 га (выд. 1 - 1,6 га, выд. 7 - 1,2 га, выд. 10 - 0,7 га)



Номера точек	Координаты	Румбы линий (угол) град.	Длина, м	Номера точек	Координаты	Румбы линий (угол) град.	Длина, м
1 - 2	-	334°	212				
2 - 3	-	60°	101				
3 - 4	-	61°	49				
4 - 5	-	137°	131				
5 - 6	-	147°	90,5				
6 - 1	-	235°	155				

Номер выдела	Ленты (круговой площадки) перечёта			
	Ленты перечёта			
	№ ленты (площадки)	длина, м	ширина, м	площадь, га
1	сплошной перечёт			1,6
7				1,2
10				0,7

Условные обозначения:

 - граница участка

 - н/э площадь

Дата составления документа _____

Телефон (495) 280-79-82 _____

Исполнитель работ по проведению лесопатологического обследования:

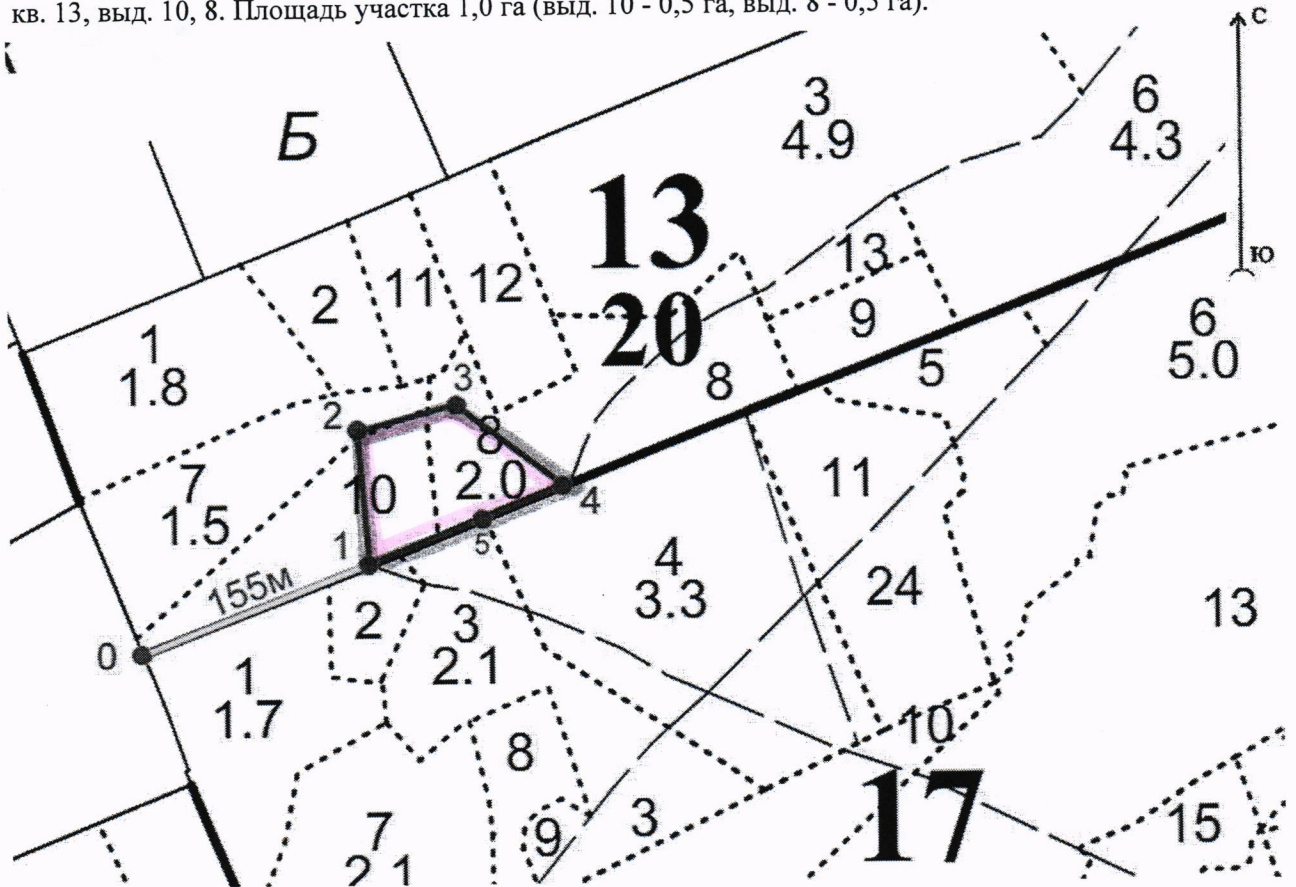
ФИО Леонтьев С.Ю.

Подпись _____

Абрис участка

М 1:10000



Звенигородское лесничество, Подушкинское участковое лесничество,
кв. 13, выд. 10, 8. Площадь участка 1,0 га (выд. 10 - 0,5 га, выд. 8 - 0,5 га).



Номера точек	Координаты	Румбы линий (угол) град.	Длина, м	Номера точек	Координаты	Румбы линий (угол) град.	Длина, м
0 - 1	-	55°	155				
1 - 2	-	347°	90,5				
2 - 3	-	66°	72				
3 - 4	-	99°	106				
4 - 5	-	234°	61				
5 - 1	-	234°	88,4				

Номер выдела	Ленты (круговой площадки) перечёта			
	Ленты перечёта			
	№ ленты (площадки)	длина, м	ширина, м	площадь, га
8	сплошной			0,5
10	перечёт			0,5

Условные обозначения:

-  - граница участка
-  - н/э площадь

Дата составления документа

16.08.2014

Телефон (495) 280-79-82

Исполнитель работ по проведению лесопатологического обследования:

ФИО Леонтьев С.Ю.

Подпись 