

УТВЕРЖДАЮ:
Должность: Заместитель председателя
Комитета лесного хозяйства
Московской области
Ф.И.О.: А.В.Прокопченко
Дата: 18.08.2018

Акт

лесных насаждений лесопатологического обследования № 1537
Звенигородского лесничества(лесопарка)
Московская область (субъект Российской Федерации)

Способ лесопатологического обследования: 1. Визуальный
2. Инструментальный

Место проведения:

Участковое лесничество	Урочище (дача)	Квартал (кварталы)	Выдел (выделы)	Площадь, га
Подушкинское	-	13	3	4,9

Лесопатологическое обследование проведено на общей площади 4,9 га.

1. Визуальное лесопатологическое обследование

Уч. лесничество: Подушкинское, участок: - Кв. 13 вид. 3.

Наземное Дистанционное

1.1. На площади 4,9 га. фактическая таксационная характеристика лесного насаждения **соответствует** таксационному описанию.

Список участков с выявленными несоответствиями приведен в Приложении 1 к настоящему Акту.

1.2. Лесные насаждения с нарушенной и утраченной устойчивостью выявлены на площади 1,6 га

Участковое лесничество	Урочище (дача)	Площадь, га		Причина ослабления (гибели)
		с нарушенной устойчивостью	с утраченной устойчивостью	
Подушкинское	-	1,6	-	воздействия шквалистых и ураганных ветров текущего года, повлекшие слом стволов деревьев (код 882), воздействия шквалистых и ураганных ветров прошлых лет, повлекшие слом стволов деревьев (код 822), повреждение (разрушение)

Состояние обследованных лесных насаждений приведено в приложениях 1.1 - 1.4 к Акту в зависимости от метода проведения ЛПО.

1.3. В обследованных лесных участках прогнозируется:

Прогноз	Площадь, га
Ослабление лесных насаждений	
Усыхание лесных насаждений различной степени	
Развитие очагов вредных организмов	

1.4. Обнаружено загрязнение лесного участка отходами и выбросами:

Вид загрязнения	Размеры загрязнения			Объем, кубм	Площадь загрязнения, га
	ширина, м	длина, м	высота, м		

промышленными
бытовыми

ЗАКЛЮЧЕНИЕ

Оценка текущего санитарного и лесопатологического состояния лесных насаждений, назначенные профилактические мероприятия по защите лесов, агитационные мероприятия:

На площади 3,3 га насаждение имеет удовлетворительное санитарное состояние.

Состав насаждения по данным таксационного описания: бС4Е+Б+ОС

с целью предотвращения негативных процессов или снижения ущерба от их воздействия следует проводить надзор за состоянием насаждения.

На площади 1,6 га насаждение с нарушенной устойчивостью.

По результатам инструментального обследования назначено ВСП

Состав насаждения по данным таксационного описания бС4Е+Б+ОС

Исполнитель работ по проведению лесопатологического обследования:

Ф.И.О.: Леонтьев С.Ю.

Подпись 

2. Инструментальное обследование лесного участка.**

Уч. лесничество: Подушкинское, участок: - Кв. 13 выд. 3 ЛП выдел: 1.

2.1. Фактическая таксационная характеристика лесного насаждения соответствует таксационному описанию.

Ведомость лесных участков с выявленными несоответствиями таксационным описаниям приведена в приложении 1 к данному Акту.

2.2. Состояние насаждений: устойчивое.

Причины повреждения: воздействия шквалистых и ураганных ветров текущего года, повлекшие слом стволов деревьев (код 882), воздействия шквалистых и ураганных ветров прошлых лет, повлекшие слом стволов деревьев (код 822), повреждение (заселено или отработано) короедом-типографом (код 343). Данные причины определены по следующим признакам: механические повреждения ствола под кроной пр. лет (>2/3 окружн. ствола) (код 214), местное поселение стволовых (отработано) (код 610), механические повреждения ствола под кроной свежее (>2/3 окружн. ствола) (код 212), механические повреждения ветвей (<3/4) прошлых лет (код 225).

Заселено (отработано) стволовыми вредителями:

Вид вредителя	Порода	Встречаемость (% заселенных деревьев)	Степень заселения лесного насаждения (слабая, средняя, сильная)
короед-типограф	Е	0 (отработано 6,13)	-
-	-	-	-
-	-	-	-
-	-	-	-
-	-	-	-
-	-	-	-

Повреждено огнем:

Вид пожара	Порода	Состояние корневых лап		Состояние корневой шейки		Подсушивание луба	
		процент поврежденных огнем корней	процент деревьев с данным повреждением	ожег корневой шейки по окружности (1/4; 2/4; 3/4; более 3/4)	процент деревьев с данным повреждением	по окружности (1/4; 2/4; 3/4; более 3/4)	процент деревьев с данным повреждением
-	-	-	-	-	-	-	-
	-	-	-	-	-	-	-
	-	-	-	-	-	-	-
	-	-	-	-	-	-	-
	-	-	-	-	-	-	-
	-	-	-	-	-	-	-
	-	-	-	-	-	-	-

Поражено болезнями:

Вид болезни	Порода	Встречаемость (% пораженных деревьев)	Степень заселения лесного насаждения (слабая, средняя, сильная)
-	-	-	-
-	-	-	-
-	-	-	-
-	-	-	-
-	-	-	-
-	-	-	-

2.3. Выборке подлежит 7,4 % деревьев по запасу,

в том числе:

ослабленных 0 %, (причины назначения) _____
сильно ослабленных 0 %, (причины назначения) _____
усыхающих 0,4 %, (причины назначения) 343;
свежего сухостоя 0 %,
свежего ветровала 3 %,
свежего бурелома 0,9 %,
старого сухостоя 1,3 %,
старого ветровала 1,3 %,
старого бурелома 0,5 %,
аварийных 0 %.

2.4. Полнота лесного насаждения после уборки деревьев, подлежащих рубке, составит 0,6.
Критическая полнота для данной категории лесных насаждений составляет 0,5.

ЗАКЛЮЧЕНИЕ

С целью предотвращения негативных процессов или снижения ущерба от их воздействия назначено:

Участковое лесничество	Урочище (дача)	Квартал	Выдел	Площадь выдела, га	Вид мероприятия	Площадь мероприятия, га	Порода	Выбираемый запас на выдел, куб. м	Крайние сроки проведения
Подушкинское	-	13	3	4,9	ВСП	1,6	Е, Б, Д.	39	2019 год

Ведомость перечета деревьев, назначенных в рубку, и абрис лесного участка прилагаются (приложение 2 и 3 к данному Акту).

Меры по обеспечению возобновления: лесные культуры.

Мероприятия, необходимые для предупреждения повреждения или поражения смежных насаждений: своевременное проведение проецируемых мероприятий, надзор за санитарным и лесопатологическим состоянием.

Сведения для расчета степени повреждения:

год образования старого сухостоя: 2012-2014
основная причина повреждения древесины: короед-типограф

Дата проведения обследований: 15 08 2017 года.

Исполнитель работ по проведению лесопатологического обследования:

Леонтьев С.Ю.

** Раздел включается в акт в случае проведения лесопатологического обследования инструментальным способом.

Результаты проведения лесопатологического обследования
лесных насаждений за август 2017 года.
Субъект Российской Федерации: Московская область, Лесничество (лесопарк): Звенигородское.
Участковое лесничество: Подушкинское, Урочище (лесная дача): _____

1	2	3	4	5	6	7	Таксационная характеристика лесного насаждения								Распределение деревьев по категориям состояния, % от запаса										Назначенные мероприятия															
							8	9	10	11	12	13	14	15	16	17	18	19	20	21	22	23	24	25	26	27	28	29	30	31	32	33	34							
Номер квартала	Номер выдела	Площадь выдела, га	Целевое назначение лесов	Категория защитных лесов	Номер лесопатологического выдела	Площадь лесопатологического выдела, га	состав	порода	возраст	средняя высота, м	средний диаметр, см	тип леса	плотота	бонитет	запас, куб. м/га	Число деревьев на пробе, шт.	без признаков ослабления	ослабленные	сильно ослабленные	учаюющие	свежий сухостой	старый сухостой	свежий ветровал	старый ветровал	свежий бурелом	старый бурелом	аварийные деревья	Признаки повреждения деревьев	Доля поврежденных деревьев, %	Причина ослабления, повреждения	Подожиг рубке, %	виц	площадь, га							
13	3	4,9	Защитные	Зеленые и лесопарковые зоны	1	1,6	5E4C1B+Oс+Лп+Д+Олс+Клг*	Лп	-	-	-	-	-	-	-	28	100,0																		ВСР	1,6				
							Всего	140	29	40	ССЛ Ш	0,6	2	330	376	76,3	15,9	0,4	0,4		1,3	1,3	0,9	0,5	0,5	1,1	214, 610, 212, 212, 214	29	30	882, 822, 343	7,4									
							Е	-	-	-	-	-	-	-	212	60,2	28,2	0,8	0,8		0,5	2,3	0,9	1,1			610, 212, 214			882, 822, 343	10,8									
							С	-	-	-	-	-	-	-	79	96,9	3,1										214,		0,0			0,0								
							Б	-	-	-	-	-	-	-	35	74,2	1,7	0,5			7,6	0,8	7,6				214, 225, 212		25,7	882, 822	23,5									
							Ос	-	-	-	-	-	-	-	10	69,5	30,5												0,0			0,0								
							Д	-	-	-	-	-	-	-	10	37,5					54,6	7,9					225		20,0	822	62,5									
								-	-	-	-	-	-	-	0	0																								
								-	-	-	-	-	-	-	0	0																								
								-	-	-	-	-	-	-	0	0																								

Показатели, не соответствующие таксационному описанию отмечаются "*". Расшифровка кодов причин и признаков указана в акте.
Исполнитель работ по проведению лесопатологического обследования:

Леонтьев С.Ю.
Дата составления документа 19.08 2017 года. Телефон: 8 903 203 65 89.

Результаты проведения лесопатологического обследования
лесных насаждений, поврежденных вредителями леса (хволистогрызущими) за август 2017 года.
Субъект Российской Федерации: Московская область. Лесничество (лесопарк): Звенигородское.
Участковое лесничество: Подушкинское. Урочище (лесная дача): -.

1	2	3	4	5	6	7	Таксационная характеристика лесного насаждения										17	18	Распределение деревьев по степени объедания кроны, % от числа стволов				Назначенные мероприятия			
							состав	порода	возраст	средняя высота, м	средний диаметр, см	тип леса	полнота	бонитет	запас, куб. м/га	фаза развития вредителя			вид	площадь, га	сроки проведения					
1	2	3	4	5	6	7	8	9	10	11	12	13	14	15	16	17	18	19	20	21	22	23	24	25	26	

Показатели, не соответствующие таксационному описанию отмечаются "**". Расшифровка кодов причин и признаков указана в акте.
Лесных насаждений, поврежденных вредителями леса (хволистогрызущими) не выявлено
Исполнитель работ по проведению лесопатологического обследования:

Леонтьев С.Ю.

Дата составления документа: 15.08. 2017 года. Телефон: 8 903 203 65 89.

Результаты проведения лесопатологического обследования
лесных насаждений с использованием авиационных средств*

Субъект Российской Федерации: Московская область. Лесничество (лесопарк): Звенигородское.
Участковое лесничество: Подушкинское. Урочище (лесная дача): -.
Государственный и регистрационный знаки летательного аппарата: -.
Дата вылета -. Местное время вылета -. Пункт вылета -. Время полета -.

Изготовитель, тип летательного аппарата: -. Серийный идентификационный номер воздушного судна: -.

1	2	3	4	5	6	Доля усыхающих и погибших деревьев, %								Степень повреждения полога, %		17	Назначенные мероприятия			
						7	8	9	10	11	12	13	14	15	16		18	19	20	21
Номер квартала	Номер выдела лесопатологического выдела	Номер выдела лесопатологического выдела	Площадь лесопатологического выдела, га	Перечень таксационных выделов, входящих в лесопатологический выдел	Повреждаемый порода	усыхающие	свежий сухой	старый сухой	свежий ветровал	свежий бурелом	старый ветровал	старый бурелом	аварийные деревья	деформация	дехро	лесопатологический	причина повреждения	вид	площадь, га	сроки проведения
1	2	3	4	5	6	7	8	9	10	11	12	13	14	15	16	17	18	19	20	21

* данный вид работ не проводился

Исполнитель работ по проведению лесопатологического обследования:

Леонтьев С.Ю.

Дата составления документа: 15.08. 2017 года. Телефон: 8 903 203 65 89.

Результаты проведения лесопатологического обследования
лесных насаждений с использованием данных дистанционного зондирования Земли (авиационных и космических снимков)*
Субъект Российской Федерации: Московская область. Лесничество (лесопарк): Звенигородское.
Участковое лесничество: Полушкинское. Урочище (лесная дача): -.

1	2	3	4	5	Краткая таксационная характеристика лесных насаждений по данным лесоустройства								Краткая характеристика материалов дистанционного зондирования Земли						Назначенные мероприятия			
					6	7	8	9	10	11	12	13	14	15	16	17	18	19	20	21	22	23
Номер лесного квартала	Номер лесотаксационного выдела	Площадь лесотаксационного выдела, га	Номер лесопатологического выдела	Площадь лесопатологического выдела, га	подвидный состав	средний возраст	средняя высота, м	средний диаметр, см	тип леса/тип лесорастительных условий	относительная полнота	фонитет	общий запас древесины, куб. м/га	Тип и наименование летательного аппарата	Наименование съемочной аппаратуры	Режим съемки (панхроматический/мультиспектральный/гиперспектральный/красный/ИК/ИК)	Пространственное разрешение (для каждого режима), м	Дата съемки (дд.мм.гггг)	Дата дешифрирования (дд.мм.гггг)	Предполагаемая причина повреждения	вид	площадь, га	сроки проведения (мм.гггг-мм.гггг)
1	2	3	4	5	6	7	8	9	10	11	12	13	14	15	16	17	18	19	20	21	22	23

* данный вид работ не проводился

Исполнитель работ по проведению лесопатологического обследования:

Леонтьев С.Ю.

Дата составления документа 15.08, 2017 года. Телефон: 8 903 203 65 89.

Ведомость перечета деревьев назначенных в рубку

ВРЕМЕННАЯ ПРОБНАЯ ПЛОЩАДЬ № _____

Субъект Российской Федерации: Московская область.

Лесничество (лесопарк): Звенигородское. Квартал: 13. Выдел: 3.

Площадь: 4,9 га., Площадь мероприятия: 1,6 га.

Номер очага вредных организмов: б/н. Размер пробной площади: 1,6 га.

Таксационная характеристика:

тип леса: ССЛШ; состав: 6С4Е+Б+ОС; возраст: 140 лет; бонитет: 2.

полнота: 0,6; запас на га: 330; возобновление: отсутствует.

Время и причина ослабления лесного насаждения:

Причины повреждения: воздействия шквалистых и ураганных ветров текущего года, повлекшие слом стволов деревьев (код 882), воздействия шквалистых и ураганных ветров прошлых лет, повлекшие слом стволов деревьев (код 822), повреждение (заселено или отработано) короедом-типографом (код 343). Данные причины определены по следующим признакам: механические повреждения ствола под кроной пр. лет (>2/3 окружн. ствола) (код 214), местное поселение стволовых (отработано) (код 610), механические повреждения ствола под кроной свежее (>2/3 окружн. ствола) (код 212), механические повреждения ветвей (<3/4) прошлых лет (код 225).

Тип очага вредных организмов: эпизодический.

Фаза развития очага вредных организмов: кризис.

Состояние лесного насаждения, намечаемые мероприятия:

Состояние насаждений: .

Намечаемое мероприятие: ВСП.

Исполнитель работ по проведению лесопатологического обследования:

Леонтьев С.Ю. _____

Дата составления документа: 15/08. 2017 года. Телефон: 8 903 203 65 89.

ВЕДОМОСТЬ ПЕРЕЧЕТА ДЕРЕВЬЕВ

Оборотная сторона

Порода1: Е

Ступени толщины см	Количество деревьев по категориям состояния, шт.																Всего деревьев по ступеням толщины	
	I	II	III	IV		V		VI			ветровал, бурелом			аварийные деревья			шт.	в том числе подлежат рубке, %
				НЗ	З	НЗ	З	НЗ	З	О	НЗ	З	О	НЗ	З	О		
1	2	3	4	5	6	7	8	9	10	11	12	13	14	15	16	17	18	19
8	1	2															3	
12	11		2							2							15	0,9
16	17	5	1								1						24	0,5
20	12	7	1							1			1				22	0,9
24	15	6			1					2			1				25	1,9
28	12	5									2						19	0,9
32	10	2									2						14	0,9
36	11	2												1			14	0,5
40	12	3	1		1						3		1				21	2,4
более 40	31	19									3		2				55	2,4
итого, шт	132	51	5		2					5	11		6				212	11,3
итого, %	62,3	24,1	2,4		0,9					2,4	5,2		2,8				100,0	11,3
итого, куб.м.	169,8	79,5	2,4		2,2					1,5	17,2		9,6				282,2	10,8
итого, куб.%	60,2	28,2	0,8		0,8					0,5	6,1		3,4				100,0	10,8

Порода2: С

Ступени толщины см	Количество деревьев по категориям состояния, шт.																Всего деревьев по ступеням толщины	
	I	II	III	IV		V		VI			ветровал, бурелом			аварийные деревья			шт.	в том числе подлежат рубке, %
				НЗ	З	НЗ	З	НЗ	З	О	НЗ	З	О	НЗ	З	О		
1	2	3	4	5	6	7	8	9	10	11	12	13	14	15	16	17	18	19
32		1															1	
40	5																5	
44	1	2															3	
48	7																7	
52	20	1															21	
56	14																14	
60	15																15	
64	12																12	
76	1																1	
более 76																		
итого, шт	75	4															79	
итого, %	94,9	5,1															100,0	
итого, куб.м.	221,2	7,1															228,3	
итого, куб.%	96,9	3,1															100,0	

Порода3: Б

Ступени толщины см	Количество деревьев по категориям состояния, шт.																Всего деревьев по ступеням толщины	
	I	II	III	IV		V		VI			ветровал, бурелом			аварийные деревья			шт.	в том числе подлежат рубке, %
				НЗ	З	НЗ	З	НЗ	З	О	НЗ	З	О	НЗ	З	О		
1	2	3	4	5	6	7	8	9	10	11	12	13	14	15	16	17	18	19
12	1																1	
16	2		1														3	
20	3	2						1			2						8	8,6
24	2																2	
28	2							1			1						4	5,7
32	3																3	
36	2																2	
40	3																3	
44	3							1			1						5	5,7
более 44	3										1						4	2,9
итого, шт	24	2	1					3			5						35	22,9
итого, %	68,6	5,7	2,9					8,6			14,3						100,0	22,9
итого, куб.м.	26,0	0,6	0,2					2,7			5,6						35,0	23,5
итого, куб.%	74,2	1,7	0,5					7,6			16,0						100,0	23,5

Порода7: Олс

Ступени толщины см	Количество деревьев по категориям состояния, шт.																Всего деревьев по ступеням толщины	
	I	II	III	IV		V		VI			ветровал, бурелом			аварийные деревья			шт.	в том числе подлежат рубке, %
				НЗ	З	НЗ	З	НЗ	З	О	НЗ	З	О	НЗ	З	О		
1	2	3	4	5	6	7	8	9	10	11	12	13	14	15	16	17	18	19
16	1																1	
-																		
-																		
-																		
-																		
-																		
-																		
-																		
-																		
итого, шт	1																1	
итого, %	100,0																100,0	
итого, куб.м.	0,2																0,2	
итого, куб.%	100,0																100,0	

Порода8: Кло

Ступени толщины см	Количество деревьев по категориям состояния, шт.																Всего деревьев по ступеням толщины	
	I	II	III	IV		V		VI			ветровал, бурелом			аварийные деревья			шт.	в том числе подлежат рубке, %
				НЗ	З	НЗ	З	НЗ	З	О	НЗ	З	О	НЗ	З	О		
1	2	3	4	5	6	7	8	9	10	11	12	13	14	15	16	17	18	19
12	1																1	
-																		
-																		
-																		
-																		
-																		
-																		
-																		
-																		
итого, шт	1																1	
итого, %	100,0																100,0	
итого, куб.м.	0,1																0,1	
итого, куб.%	100,0																100,0	

ВЕДОМОСТЬ ПЕРЕЧЕТА ДЕРЕВЬЕВ

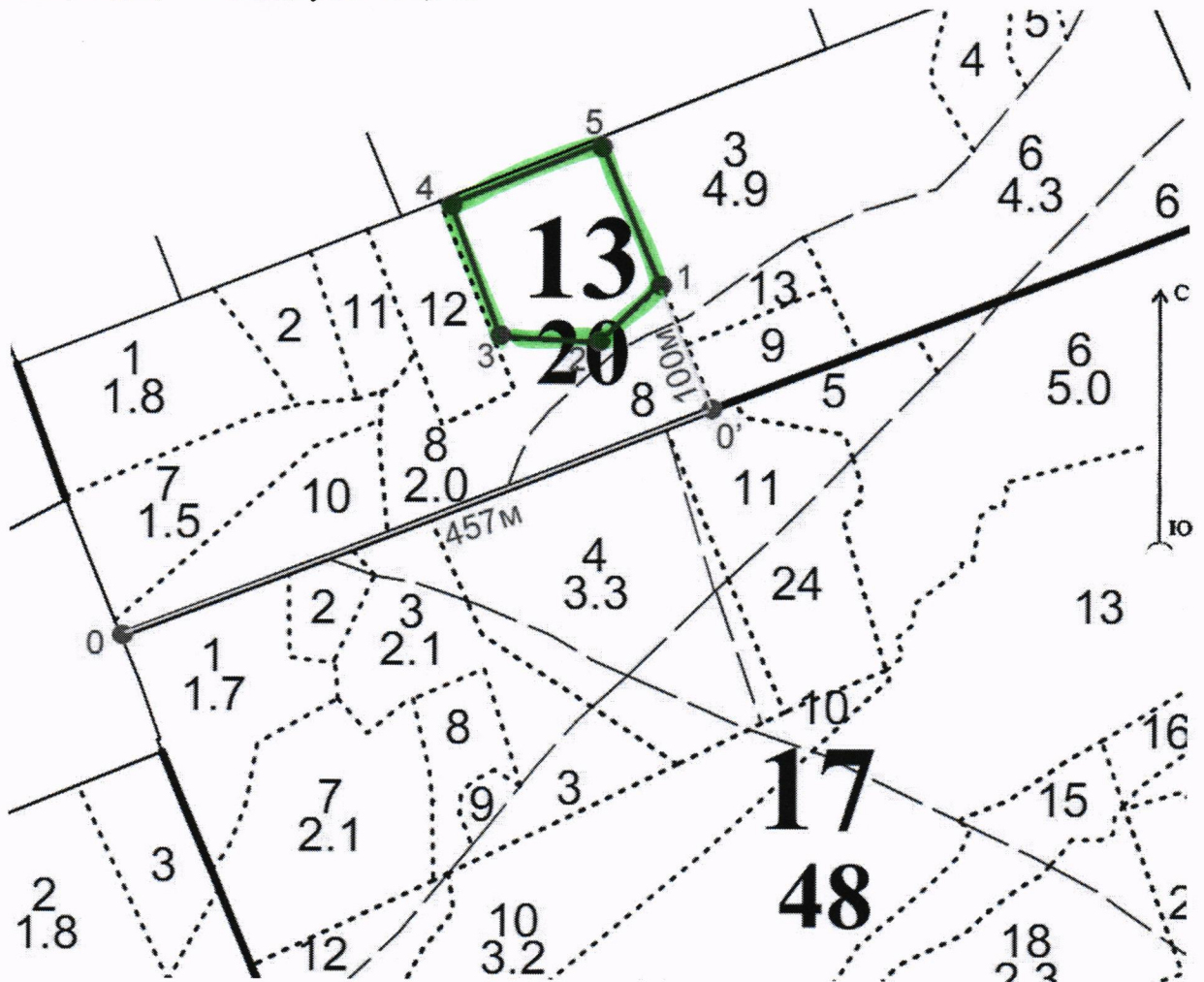
Порода: ИТОГО

Ступени толщин ы см	I	II	III	Количество деревьев по категориям состояния, шт.													Всего деревьев по	
				IV		V		VI			ветровал, бурелом			аварийные деревья			шт.	в том числе
				НЗ	З	НЗ	З	НЗ	З	О	НЗ	З	О	НЗ	З	О		
1	2	3	4	5	6	7	8	9	10	11	12	13	14	15	16	17	18	19
8	4	2															6	
12	32		2							2							36	0,5
16	23	5	2								1						31	0,3
20	20	10	1					1		1	2		1				36	1,3
24	18	6			1					2	1		1				29	1,3
28	16	5						1			3						25	1,1
32	17	3									2						22	0,5
36	16	3											1				20	0,3
40	21	3	1		1						3		1				30	1,3
более 40	109	23						2			5		2				141	2,4
итого, %	73,4	16,0	1,6		0,5			1,1		1,3	4,5		1,6				100,0	9,0
итого, шт	276,0	60,0	6,0		2,0			4,0		5,0	17,0		6,0				376,0	9,0
итого, куб.м.	436,7	90,8	2,6		2,2			5,9		1,5	23,3		9,6				572,5	7,4
итого, куб.%	76,3	15,9	0,4		0,4			1,0		0,3	4,1		1,7				100,1	7,4

Абрис участка

М 1:10000



Звенигородское лесничество, Подушкинское участковое лесничество,
кв. 13, выд. 3, площадь участка 1,6 га



Номера точек	Координаты	Румбы линий (угол) град.	Длина, м	Номера точек	Координаты	Румбы линий (угол) град.	Длина, м
0 - 0'	-	55°	457	5 - 1	-	144,5°	111
0' - 1	-	330°	100				
1 - 2	-	208°	59				
2 - 3	-	247°	77,5				
3 - 4	-	326°	116,5				
4 - 5	-	55°	125				

Номер выдела	Ленты (круговой площадки) перече́та			
	Ленты перече́та			
	№ ленты (площадки)	длина, м	ширина, м	площадь, га
3	сплошной перече́т	-	-	1,6

Условные обозначения:

-  - граница участка
-  - н/э площадь

Дата составления документа

15.08.2012

Телефон (495) 280-79-82

Исполнитель работ по проведению лесопатологического обследования:

ФИО Леонтьев С.Ю.

Подпись 