

УТВЕРЖДАЮ:
Должность: Заместитель председателя
Комитета лесного хозяйства
Московской области
Ф.И.О.: А.В.Прокопченко
Дата: 18.08.2018

Акт

лесных насаждений лесопатологического обследования № 1535
Звенигородского лесничества(лесопарка)
Московская область (субъект Российской Федерации)

Способ лесопатологического обследования: 1. Визуальный
2. Инструментальный

Место проведения:

Участковое лесничество	Урочище (дача)	Квартал (кварталы)	Выдел (выделы)	Площадь, га
Подушкинское	-	17	13	14,5

Лесопатологическое обследование проведено на общей площади 14,5 га.

1. Визуальное лесопатологическое обследование

Уч. лесничество: Подушкинское, участок: - Кв. 17 вид. 13.

Наземное

Дистанционное

1.1. На площади 9,6 га. фактическая таксационная характеристика лесного насаждения **соответствует** таксационному описанию.

На площади 4,9 га фактическая таксационная характеристика лесного насаждения **не соответствует** таксационному описанию.

Причины несоответствия: неравномерный состав и другие характеристики насаждения.

Список участков с выявленными несоответствиями приведен в Приложении 1 к настоящему Акту.

1.2. Лесные насаждения с нарушенной и утраченной устойчивостью выявлены на площади 4,9 га

Участковое лесничество	Урочище (дача)	Площадь, га		Причина ослабления (гибели)
		с нарушенной устойчивостью	с утраченной устойчивостью	
Подушкинское	-	4,9	-	воздействия шквалистых и ураганных ветров текущего года, повлекшие слом стволов деревьев (код 882), воздействия шквалистых и ураганных ветров прошлых лет, повлекшие слом стволов деревьев (код 822), повреждение (разломы)

Состояние обследованных лесных насаждений приведено в приложениях 1.1 - 1.4 к Акту в зависимости от метода проведения ЛПО.

1.3. В обследованных лесных участках прогнозируется:

Прогноз	Площадь, га
Ослабление лесных насаждений	
Усыхание лесных насаждений различной степени	
Развитие очагов вредных организмов	

1.4. Обнаружено загрязнение лесного участка отходами и выбросами:

промышленными
бытовыми

Вид загрязнения	Размеры загрязнения			Объем, кубм	Площадь загрязнения, га
	ширина, м	длина, м	высота, м		

ЗАКЛЮЧЕНИЕ

Оценка текущего санитарного и лесопатологического состояния лесных насаждений, назначенные профилактические мероприятия по защите лесов, агитационные мероприятия:

На площади 9,6 га насаждение имеет удовлетворительное санитарное состояние.

Состав насаждения по данным таксационного описания: 9Б1Е+С+ОС

с целью предотвращения негативных процессов или снижения ущерба от их воздействия следует проводить надзор за состоянием насаждения.

На площади 4,9 га насаждение с нарушенной устойчивостью.

По результатам инструментального обследования назначено ВСП

Состав насаждения по данным лесопатологического обследования 5Б5Е+Лп+С+Ос+Кло

Исполнитель работ по проведению лесопатологического обследования:

Ф.И.О.: Леонтьев С.Ю.

Подпись _____

2. Инструментальное обследование лесного участка.**

Уч. лесничество: Подушкинское, участок: - Кв. 17 выд. 13 ЛП выдел: 1.

2.1. Фактическая таксационная характеристика лесного насаждения не соответствует таксационному описанию. Причины несоответствия:
неравномерный состав и другие характеристики насаждения.

Ведомость лесных участков с выявленными несоответствиями таксационным описаниям приведена в приложении 1 к данному Акту.

2.2. Состояние насаждений: с утраченной устойчивостью.

Причины повреждения: воздействия шквалистых и ураганных ветров текущего года, повлекшие слом стволов деревьев (код 882), воздействия шквалистых и ураганных ветров прошлых лет, повлекшие слом стволов деревьев (код 822), повреждение (заселено или отработано) короедом-типографом (код 343). Данные причины определены по следующим признакам: механические повреждения ствола под кроной свежее (>2/3 окружн. ствола) (код 212), механические повреждения слом ствола под кроной пр. лет (код 218), механические повреждения ствола в обл. кроны свежее (<2/3 окружн. ствола) (код 207), местное поселение стволовых (отработано) (код 610).

Заселено (отработано) стволовыми вредителями:

Вид вредителя	Порода	Встречаемость (% заселенных деревьев)	Степень заселения лесного насаждения (слабая, средняя, сильная)
короед-типограф	Е	0 (отработано 1,83)	-
-	-	-	-
-	-	-	-
-	-	-	-
-	-	-	-
-	-	-	-

Повреждено огнем:

Вид пожара	Порода	Состояние корневых лап		Состояние корневой шейки		Подсушивание луба	
		процент поврежденных огнем корней	процент деревьев с данным повреждением	ожог корневой шейки по окружности (1/4; 2/4; 3/4; более 3/4)	процент деревьев с данным повреждением	по окружности (1/4; 2/4; 3/4; более 3/4)	процент деревьев с данным повреждением
-	-	-	-	-	-	-	-
-	-	-	-	-	-	-	-
-	-	-	-	-	-	-	-
-	-	-	-	-	-	-	-
-	-	-	-	-	-	-	-
-	-	-	-	-	-	-	-
-	-	-	-	-	-	-	-

Поражено болезнями:

Вид болезни	Порода	Встречаемость (% пораженных деревьев)	Степень заселения лесного насаждения (слабая, средняя, сильная)
-	-	-	-
-	-	-	-
-	-	-	-
-	-	-	-
-	-	-	-
-	-	-	-

2.3. Выборке подлежит 19,2 % деревьев по запасу,

в том числе:

ослабленных 0 %, (причины назначения) _____
сильно ослабленных 0 %, (причины назначения) _____
усыхающих 0,1 %, (причины назначения) 343;
свежего сухостоя 0,5 %,
свежего ветровала 10,2 %,
свежего бурелома 4,3 %,
старого сухостоя 1 %,
старого ветровала 2,3 %,
старого бурелома 0,8 %,
аварийных 0 %.

2.4. Полнота лесного насаждения после уборки деревьев, подлежащих рубке, составит 0,3.
Критическая полнота для данной категории лесных насаждений составляет 0,3.

ЗАКЛЮЧЕНИЕ

С целью предотвращения негативных процессов или снижения ущерба от их воздействия назначено:

Участковое лесничество	Урочище (дача)	Квартал	Выдел	Площадь выдела, га	Вид мероприятия	Площадь мероприятия, га	Порода	Выбрасаемый запас на выдел, куб. м	Крайние сроки проведения
Подушкинское	-	17	13	14,5	ВСП	4,9	Е, Б, Лп, Ос.	151	2019 год

Ведомость перечета деревьев, назначенных в рубку, и абрис лесного участка прилагаются (приложение 2 и 3 к данному Акту).

Меры по обеспечению возобновления: лесные культуры.

Мероприятия, необходимые для предупреждения повреждения или поражения смежных насаждений: своевременное проведение протестируемых мероприятий, надзор за санитарным и лесопатологическим состоянием.

Сведения для расчета степени повреждения:

год образования старого сухостоя: 2012-2014

основная причина повреждения древесины: короед-типограф

Дата проведения обследований: 15 08 2017 года.

Исполнитель работ по проведению лесопатологического обследования:

Леонтьев С.Ю.

** Раздел включается в акт в случае проведения лесопатологического обследования инструментальным способом.

Ведомость
лесных участков с выявленными несоответствиями таксационным описаниям

Источник данных	Год проведения лесоповедения	Номер квартала	Номер выдела	Площадь выдела, га	Целевое назначение лесов	Категория защитных лесов	Номер лесопатологического выдела	Площадь лесопатологического выдела	Таксационная характеристика										Заложено пробных площадей			
									состав	порода	возраст, лет	средняя высота, м	средний диаметр, см	тип леса	тип условий место	полнота	бонитет	запас, куб. м/га	количества, шт.	общая площадь, га		
ТО	2014	17	13	14,5	Защитные	Зеленые и лесопарковые зоны	-	-	9Б1Е+С+ОС	Береза	90	28	32	ЕЧРШ	С3	0,6	1	220				
Ф	2017	17	13	14,5	Защитные	Зеленые и лесопарковые зоны	1	4,9	5Б5Е+Лл+С +Ос+Клю	Береза	90	28	23	ЕЧРШ	С3	0,4	1	160	1	1	4,9	

Примечание:

ТО - таксационные описания

Ф - фактическая характеристика лесного насаждения

Исполнитель работ по проведению лесопатологического обследования:

Леонтьев С.Ю.



Результаты проведения лесопатологического обследования
лесных насаждений за август 2017 года.
Участковое лесничество: Подукинское. Урочище (лесная дача): -.
Субъект Российской Федерации: Московская область. Лесничество (лесопарк): Звенигородское.
Участковое лесничество: Подукинское. Урочище (лесная дача): -.

1	2	3	4	5	6	7	8	Таксационная характеристика лесного насаждения										Распределение деревьев по категориям состояния, % от запаса										Назначенные мероприятия								
								9	10	11	12	13	14	15	16	17	18	19	20	21	22	23	24	25	26	27	28	29	30	31	32	33	34			
Номер квартала	Номер выдела	Площадь выдела, га	Целевое назначение лесов	Категория защитных лесов	Номер лесопатологического выдела	Площадь лесопатологического выдела, га	состав	попoда	возраст	средняя высота, м	средний диаметр, см	тип леса	плотнoта	бонитет	запас, куб. м/га	число деревьев на пробе, шт.	без признаков ослабления	ослабленные	сильно ослабленные	усыхающие	свежий сухостой	старый сухостой	свежий ветровал	старый ветровал	свежий бурелом	старый бурелом	аварийные деревья	Признаки повреждения деревьев	Доля поврежденных деревьев, %	Причина ослабления, повреждения	Подлежит рубке, %	вид	площадь, га			
17	13	14,5	Защитные	Зеленые и лесопарковые зоны	1	4,9	5Б2Е+Лп+С+Ос+Кго	Всего	90	28	23*	Бчр Ш	0,4*	1	160*	1352	62,2	17,6	1,0	0,1	0,5	1,0	10,2	2,3	4,3	0,8		212, 218, 207, 343,	30	882, 822, 822, 822,	32	БСР	4,9			
							Б	-	-	-	-	-	-	-	-	388	66,5	9,0	1,5								212, 207, 218	23,5	882, 822,	23,0						
							Е	-	-	-	-	-	-	-	-	930	57,1	27,9	0,5	0,1	1,0	8,3	1,5	3,1	0,4		218, 207, 212	13,4	882, 822,	14,5						
							Лп	-	-	-	-	-	-	-	-	31	80,1	3,5				7,6	5,3	3,5			218	19,4	882, 822,	16,4						
							С	-	-	-	-	-	-	-	-	1	100,0														0,0					
							Ос	-	-	-	-	-	-	-	-	1						100,0					218	100,0	822	100,0						
								-	-	-	-	-	-	-	-	0																				
								-	-	-	-	-	-	-	-	0																				
								-	-	-	-	-	-	-	-	0																				
								-	-	-	-	-	-	-	-	0																				

Показатели, не соответствующие таксационному описанию отмечаются "х". Расшифровка кодов причин и признаков указана в акте.
Исполнитель работ по проведению лесопатологического обследования:

Леонтьев С.Ю.

Дата составления документа: 14.08 2017 года. Телефон: 8 903 203 65 89.

Результаты проведения лесопатологического обследования
лесных насаждений, поврежденных вредителями леса (хвоелистогрызущими) за 2017 года.
Субъект Российской Федерации: Московская область. Лесничество (лесопарк): Звенигородское.
Участковое лесничество: Подушкинское. Подушкинское. Урочище (лесная дача): -.

1	2	3	4	5	6	7	Таксационная характеристика лесного насаждения								17	18	Распределение деревьев по степени объедания кроны, % от числа стволов				Фаза развития вредителя			Назначенные мероприятия		
							8	9	10	11	12	13	14	15			16	19	20	21	22	23	24	25	26	
Номер квартала	Номер выдела	Площадь выдела, га	Целевое назначение лесов	Категория защитных лесов	Номер лесопатологического выдела	Площадь лесопатологического выдела, га	состав	порода	возраст	средняя высота, м	средний диаметр, см	тип леса	полнота	бонитет	запас, куб. м/га	Вид вредителя	Доля поврежденных деревьев, % от количества	до 25	26 - 49	50 - 75	более 75	вид	площадь, га	Сроки проведения		
1																										

Показатели, не соответствующие таксационному описанию отмечаются «*». Расшифровка кодов причин и признаков указана в акте.
Лесных насаждений, поврежденных вредителями леса (хвоелистогрызущими) не выявлено
Исполнитель работ по проведению лесопатологического обследования:

Леонтьев С.Ю.

Дата составления документа: 25.08 2017 года. Телефон: 8 903 203 65 89.

Результаты проведения лесопатологического обследования
лесных насаждений с использованием авиационных средств*

Субъект Российской Федерации: Московская область. Лесничество (лесопарк): Звенигородское.
Участковое лесничество: Подушкинское. Урочище (лесная дача): -.
Государственный и регистрационный знаки летательного аппарата: -.
Дата вылета - Местное время вылета - Пункт вылета - Время полета -.

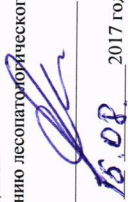
Изготовитель, тип летательного аппарата: -. Серийный идентификационный номер воздушного судна: -.

Номер квартала	Номер выдела	Номер лесопатологического выдела	Площадь лесопатологического выдела, га	Перечень таксационных выделов, входящих в лесопатологический выдел	Повреждаемая порода	Доля усыхающих и погибших деревьев, %										Степень повреждения полога, %		Тип поврежденных деревьев (равномерное, групповое, куртинное, сплошное)	Причина повреждения	Назначенные мероприятия	
						усыхающие	свежий сухой	старый сухой	свежий ветровый	свежий буреломный	старый ветровый	старый буреломный	аварийные деревья	деформация	деформация	вид	площадь, га				
1	2	3	4	5	6	7	8	9	10	11	12	13	14	15	16	17	18	19	20	21	

* данный вид работ не проводился

Исполнитель работ по проведению лесопатологического обследования:

Леонтьев С.Ю.



Дата составления документа: 16.08.2017 года. Телефон: 8 903 203 65 89.

Результаты проведения лесопатологического обследования
лесных насаждений с использованием данных дистанционного зондирования Земли (авиационных и космических снимков)*
Субъект Российской Федерации: Московская область. Лесничество (лесопарк): Звенигородское.
Участковое лесничество: Подушкинское. Урочище (лесная дача): -.

1	2	3	4	5	Краткая таксационная характеристика лесных насаждений по данным лесоустройства								Краткая характеристика материалов дистанционного зондирования Земли						Назначенные мероприятия				
					6	7	8	9	10	11	12	13	14	15	16	17	18	19	20	21	22	23	
Номер лесного квартала	Номер лесотаксационного выдела	Площадь лесотаксационного выдела, га	Номер лесопатологического выдела	Площадь лесопатологического выдела, га	порodный состав	средний возраст	средняя высота, м	средний диаметр, см	тип леса/тип лесорастительных условий	относительная полнота	бонитет	общий запас древесины, куб. м/га	Тип и наименование летательного аппарата	Наименование съемочной аппаратуры	Режим съемки (панхроматический/мультиспектральный/гиперспектральный/радарный/БИК/ИК)	Пространственное разрешение (для каждого режима), м	Дата съемки (дд.мм.гггг)	Дата дешифрирования (дд.мм.гггг)	Предполагаемая причина повреждения	вид	площадь, га	сроки проведения (мм.гггг)	
1	2	3	4	5																			

* данный вид работ не проводился

Исполнитель работ по проведению лесопатологического обследования:

Леонтьев С.Ю.

15.08

Дата составления документа: _____ 2017 года. Телефон: 8 903 203 65 89.

Ведомость перечета деревьев назначенных в рубку

ВРЕМЕННАЯ ПРОБНАЯ ПЛОЩАДЬ № _____

Субъект Российской Федерации: Московская область.

Лесничество (лесопарк): Звенигородское. Квартал: 17. Выдел: 13.

Площадь: 14,5 га., Площадь мероприятия: 4,9 га.

Номер очага вредных организмов: б/н. Размер пробной площади: 4,9 га.

Таксационная характеристика:

тип леса: ЕЧРШ; состав: 5Б5Е+Лп+С+Ос+Кло; возраст: 90 лет; бонитет: 1.
полнота: 0,4; запас на га: 160; возобновление: отсутствует.

Время и причина ослабления лесного насаждения:

Причины повреждения: воздействия шквалистых и ураганных ветров текущего года, повлекшие слом стволов деревьев (код 882), воздействия шквалистых и ураганных ветров прошлых лет, повлекшие слом стволов деревьев (код 822), повреждение (заселено или отработано) короедом-типографом (код 343). Данные причины определены по следующим признакам: механические повреждения ствола под кроной свежее ($>2/3$ окружн. ствола) (код 212), механические повреждения слом ствола под кроной пр. лет (код 218), механические повреждения ствола в обл. кроны свежее ($<2/3$ окружн. ствола) (код 207), местное поселение стволовых (отработано) (код 610).

Тип очага вредных организмов: эпизодический.

Фаза развития очага вредных организмов: кризис.

Состояние лесного насаждения, намечаемые мероприятия:

Состояние насаждений: .

Намечаемое мероприятие: ВСР.

Исполнитель работ по проведению лесопатологического обследования:

Леонтьев С.Ю.

Дата составления документа: 15. 08. 2017 года. Телефон: 8 903 203 65 89.

ВЕДОМОСТЬ ПЕРЕЧЕТА ДЕРЕВЬЕВ

Оборотная сторона

Порода1: Б

Ступени толщины см	Количество деревьев по категориям состояния, шт.																Всего деревьев по ступеням толщины	
	I	II	III	IV		V		VI			ветровал, бурелом			аварийные деревья			шт.	в том числе подлежат рубке, %
				НЗ	З	НЗ	З	НЗ	З	О	НЗ	З	О	НЗ	З	О		
1	2	3	4	5	6	7	8	9	10	11	12	13	14	15	16	17	18	19
16	9	1						2			3						15	1,3
20	27	4						4			4						39	2,1
24	24	7						4			3						38	1,8
28	50	8									13						71	3,4
32	38	4									15						57	3,8
36	31	3	1								10						45	2,6
40	28	4	1								14						47	3,6
44	14	4									4						22	1,0
48	18	4						1			7						30	2,1
более 48	19		1								4						24	1,0
итого, шт	258	39	3					11			77						388	22,7
итого, %	66,5	10,1	0,8					2,8			19,8						100,0	22,8
итого, куб.м.	276,8	37,3	6,2					5,4			90,4						416,1	23,0
итого, куб.%	66,5	9,0	1,5					1,3			21,7						100,0	23,0

Порода2: Е

Ступени толщины см	Количество деревьев по категориям состояния, шт.																Всего деревьев по ступеням толщины	
	I	II	III	IV		V		VI			ветровал, бурелом			аварийные деревья			шт.	в том числе подлежат рубке, %
				НЗ	З	НЗ	З	НЗ	З	О	НЗ	З	О	НЗ	З	О		
1	2	3	4	5	6	7	8	9	10	11	12	13	14	15	16	17	18	19
8	31	35	4								4						74	0,4
12	117	100	9		1			3			21						251	2,7
16	99	80	4		2						22						207	2,6
20	67	28	1								18						114	1,9
24	60	20									7						87	0,8
28	60	24									12						96	1,3
32	28	14									10						52	1,1
36	15	7									2						24	0,2
40	4	3															7	
более 40	9	4				1					4						18	0,5
итого, шт	490	315	18		3	1		3			100						930	11,5
итого, %	52,7	33,9	1,9		0,3	0,1		0,3			10,8						100,0	11,5
итого, куб.м.	208,2	101,5	1,9		0,4	3,6		0,2			48,4						364,2	14,5
итого, куб.%	57,1	27,9	0,5		0,1	1,0		0,1			13,3						100,0	14,5

Порода3: Лп

Ступени толщины см	Количество деревьев по категориям состояния, шт.																Всего деревьев по ступеням толщины	
	I	II	III	IV		V		VI			ветровал, бурелом			аварийные деревья			шт.	в том числе подлежат рубке, %
				НЗ	З	НЗ	З	НЗ	З	О	НЗ	З	О	НЗ	З	О		
1	2	3	4	5	6	7	8	9	10	11	12	13	14	15	16	17	18	19
8	3										1						4	3,2
12	10										1						11	3,2
16	5	1									4						10	13,0
20	4																4	
24	2																2	
-																		
-																		
-																		
-																		
итого, шт	24	1									6						31	19,4
итого, %	77,4	3,2									19,4						100,0	19,3
итого, куб.м.	4,1	0,2									0,8						5,1	16,4
итого, куб.%	80,1	3,5									16,4						100,0	16,4

Порода4: С

Ступени толщины см	Количество деревьев по категориям состояния, шт.																Всего деревьев по ступеням толщины	
	I	II	III	IV		V		VI			ветровал, бурелом			аварийные деревья			шт.	в том числе подлежат рубке, %
				НЗ	З	НЗ	З	НЗ	З	О	НЗ	З	О	НЗ	З	О		
1	2	3	4	5	6	7	8	9	10	11	12	13	14	15	16	17	18	19
52	1																1	
-																		
-																		
-																		
-																		
-																		
-																		
-																		
итого, шт	1																1	
итого, %	100,0																100,0	
итого, куб.м.	2,6																2,6	
итого, куб.%	100,0																100,0	

Порода5: Ос

Ступени толщины см	Количество деревьев по категориям состояния, шт.																Всего деревьев по ступеням толщины	
	I	II	III	IV		V		VI			ветровал, бурелом			аварийные деревья			шт.	в том числе подлежат рубке, %
				НЗ	З	НЗ	З	НЗ	З	О	НЗ	З	О	НЗ	З	О		
1	2	3	4	5	6	7	8	9	10	11	12	13	14	15	16	17	18	19
44								1									1	100,0
-																		
-																		
-																		
-																		
-																		
-																		
-																		
итого, шт								1									1	100,0
итого, %								100,0									100,0	100,0
итого, куб.м.								2,0									2,0	100,0
итого, куб.%								100,0									100,0	100,0

Порода6: Кло

Ступени толщины см	Количество деревьев по категориям состояния, шт.																Всего деревьев по ступеням толщины	
	I	II	III	IV		V		VI			ветровал, бурелом			аварийные деревья			шт.	в том числе подлежат рубке, %
				НЗ	З	НЗ	З	НЗ	З	О	НЗ	З	О	НЗ	З	О		
1	2	3	4	5	6	7	8	9	10	11	12	13	14	15	16	17	18	19
12	1																1	
-																		
-																		
-																		
-																		
-																		
-																		
-																		
итого, шт	1																1	
итого, %	100,0																100,0	
итого, куб.м.	0,1																0,1	
итого, куб.%	100,0																100,0	

ВЕДОМОСТЬ ПЕРЕЧЕТА ДЕРЕВЬЕВ

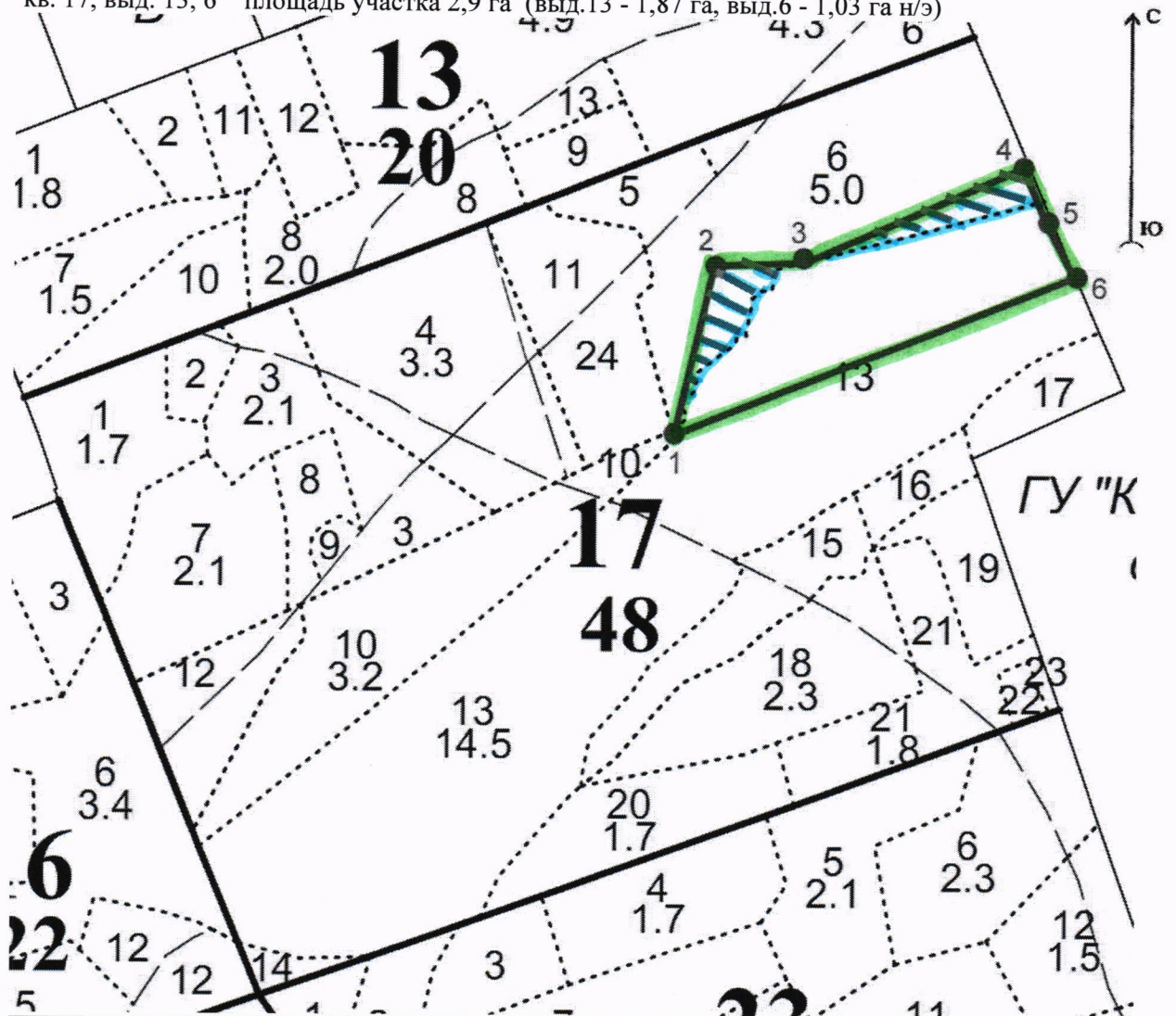
Порода: ИТОГО

Степени толщин ы см	Количество деревьев по категориям состояния, шт.																	Всего деревьев по	
	I	II	III	IV		V		VI			ветровал, бурелом			аварийные деревья			шт.	в том числе	
				НЗ	З	НЗ	З	НЗ	З	О	НЗ	З	О	НЗ	З	О			
1	2	3	4	5	6	7	8	9	10	11	12	13	14	15	16	17	18	19	
8	34	35	4								5						78	0,4	
12	128	100	9		1			3			22						263	1,9	
16	113	82	4		2			2			29						232	2,6	
20	98	32	1					4			22						157	1,9	
24	86	27						4			10						127	1	
28	110	32									25						167	1,8	
32	66	18									25						109	1,8	
36	46	10	1								12						69	0,9	
40	32	7	1								14						54	1	
более 40	61	12	1			1		2			19						96	1,6	
итого, %	57,2	26,3	1,6		0,2	0,1		1,1			13,5						100,0	14,7	
итого, шт	774,0	355,0	21,0		3,0	1,0		15,0			183,0						1352,0	14,9	
итого, куб.м.	491,8	138,9	8,0		0,4	3,6		7,7			139,6						790,1	19,2	
итого, куб.%	62,2	17,6	1,0		0,1	0,5		1,0			17,7						100,1	19,2	

Абрис участка

М 1:10000



Звенигородское лесничество, Подушкинское участковое лесничество,
кв. 17, выд. 13, 6 площадь участка 2,9 га (выд.13 - 1,87 га, выд.6 - 1,03 га н/э)



Номера точек	Координаты	Румбы линий (угол) град.	Длина, м	Номера точек	Координаты	Румбы линий (угол) град.	Длина, м
1 - 2	-	356°	149				
2 - 3	-	66,5°	81,4				
3 - 4	-	49°	160,6				
4 - 5	-	137°	61,3				
5 - 6	-	122°	48,6				
6 - 1	-	223°	331				

Номер выдела	Ленты (круговой площадки) перече́та			
	Ленты перече́та			
	№ ленты (площадки)	длина, м	ширина, м	площадь, га
13	сплошной перече́т	-	-	1,87
6	н/э площадь	-	-	1,03

Условные обозначения:

-  - граница участка
-  - н/э площадь

Примечание: столб №1 является общим столбом с отводом выдела 24, где он №4.

Дата составления документа

15.08.2018

Телефон (495) 280-79-82

Исполнитель работ по проведению лесопатологического обследования:

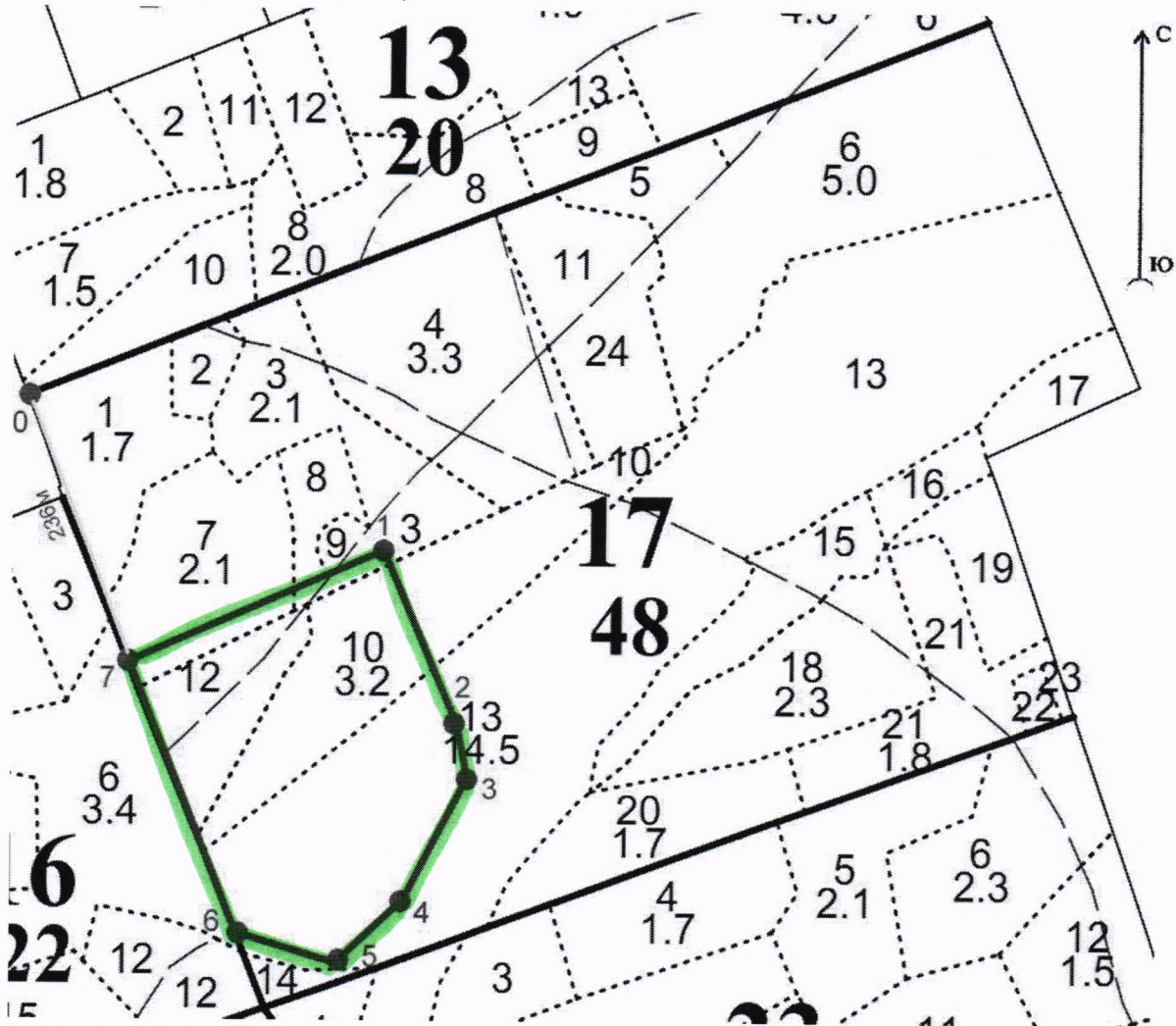
ФИО Леонтьев С.Ю.

Подпись 

Абрис участка

М 1:10000



Звенигородское лесничество, Подушкинское участковое лесничество, кв.17, выд.3,7,8,10,12,13
площадь участка 6,928 га (выд.3 - 0,06 га, выд.7 - 0,325 га, выд.8 - 0,07 га, выд.10 - 2,243га,
выд.12 - 1,2 га, выд.13 - 3,03 га).



Номера точек	Координаты	Румбы линий (угол) град.	Длина, м	Номера точек	Координаты	Румбы линий (угол) град.	Длина, м
1 - 2	-	157°	150	5 - 6	-	276,5°	89
2 - 3	-	158°	43,5	6 - 7	-	334°	254
3 - 4	-	188,5°	118	7 - 1	-	54°	239
4 - 5	-	199°	90				

Номер выдела	Ленты (круговой площадки) перече́та			
	Ленты перече́та			
	№ ленты (площадки)	длина, м	ширина, м	площадь, га
-	-	-	-	-
-	-	-	-	-
-	-	-	-	-

Условные обозначения:

-  - граница участка
-  - н/э площадь

Дата составления документа 15.08.2014 Телефон (495) 280-79-82

Исполнитель работ по проведению лесопатологического обследования:

ФИО Леонтьев С.Ю.

Подпись 