



УТВЕРЖДАЮ:  
Должность: Заместитель председателя  
Комитета лесного хозяйства  
Московской области  
Ф.И.О.: А.В.Прокопченко  
Дата: 18.08.2018

**Акт**

лесных насаждений лесопатологического обследования № 1582  
Звенигородского лесничества(лесопарка)  
Московская область (субъект Российской Федерации)

Способ лесопатологического обследования: 1. Визуальный   
2. Инструментальный

**Место проведения:**

Участковое лесничество	Урочище (дача)	Квартал (кварталы)	Выдел (выделы)	Площадь, га
Подушкинское	-	13	7	1,5

Лесопатологическое обследование проведено на общей площади 1,5 га.

**1. Визуальное лесопатологическое обследование**

Уч. лесничество: Подушкинское, участок: - Кв. 13 вид. 7.

Наземное Дистанционное 1.1. На площади 1,5 га. фактическая таксационная характеристика лесного насаждения соответствует таксационному описанию.

Список участков с выявленными несоответствиями приведен в Приложении 1 к настоящему Акту.

1.2. Лесные насаждения с нарушенной и утраченной устойчивостью выявлены на площади 1,2 га

Участковое лесничество	Урочище (дача)	Площадь, га		Причина ослабления (гибели)
		с нарушенной устойчивостью	с утраченной устойчивостью	
Подушкинское	-	1,2	-	повреждение (заселено или отработано) короедом-типографом (код 343), воздействия сильных ветров прошлых лет, повлекшие наклон более 10°, изгиб или вывал деревьев (код 821), воздействия сильных ветров текущего года

Состояние обследованных лесных насаждений приведено в приложениях 1.1 - 1.4 к Акту в зависимости от метода проведения ЛПО.

1.3. В обследованных лесных участках прогнозируется:

Прогноз	Площадь, га
Ослабление лесных насаждений	
Усыхание лесных насаждений различной степени	
Развитие очагов вредных организмов	

1.4. Обнаружено загрязнение лесного участка отходами и выбросами:

Вид загрязнения	Размеры загрязнения			Объем, кубм	Площадь загрязнения, га	промышленными бытовыми
	ширина, м	длина, м	высота, м			

**ЗАКЛЮЧЕНИЕ**

Оценка текущего санитарного и лесопатологического состояния лесных насаждений, назначенные профилактические мероприятия по защите лесов, агитационные мероприятия:

*На площади 0,3 га насаждение имеет удовлетворительное санитарное состояние.**Состав насаждения по данным таксационного описания: 6С2Е2Б+Е+ДН**с целью предотвращения негативных процессов или снижения ущерба от их воздействия следует проводить надзор за состоянием насаждения.**На площади 1,2 га насаждение с нарушенной устойчивостью.**По результатам инструментального обследования назначено ВСП**Состав насаждения по данным таксационного описания 6С2Е2Б+Е+ДН**Исполнитель работ по проведению лесопатологического обследования:*

Ф.И.О.: Леонтьев С.Ю.

Подпись 

**2. Инструментальное обследование лесного участка.\*\***

Уч. лесничество: Подушкинское, участок: - Кв. 13 выд. 7 ЛП выдел: 1.

2.1. Фактическая таксационная характеристика лесного насаждения соответствует таксационному описанию.

Ведомость лесных участков с выявленными несоответствиями таксационным описаниям приведена в приложении 1 к данному Акту.

2.2. Состояние насаждений: устойчивое.

Причины повреждения: повреждение (заселено или отработано) короедом-типографом (код 343), воздействия сильных ветров прошлых лет, повлекшие наклон более 10°, изгиб или вывал деревьев (код 821), воздействия сильных ветров текущего года, повлекшие наклон более 10°, изгиб или вывал деревьев (код 881). Данные причины определены по следующим признакам: механические повреждения ветвей (<3/4) свежее (код 223), местное поселение стволовых (отработано) (код 610), механические повреждения ветвей (<3/4) прошлых лет (код 225).

Заселено (отработано) стволовыми вредителями:

Вид вредителя	Порода	Встречаемость (% заселенных деревьев)	Степень заселения лесного насаждения (слабая, средняя, сильная)
короед-типограф	Е	0 (отработано 5,03)	-
-	-	-	-
-	-	-	-
-	-	-	-
-	-	-	-
-	-	-	-

Повреждено огнем:

Вид пожара	Порода	Состояние корневых лап		Состояние корневой шейки		Подсушивание луба	
		процент поврежденных огнем корней	процент деревьев с данным повреждением	ожег корневой шейки по окружности (1/4; 2/4; 3/4; более 3/4)	процент деревьев с данным повреждением	по окружности (1/4; 2/4; 3/4; более 3/4)	процент деревьев с данным повреждением
-		-	-	-	-	-	-
		-	-	-	-	-	-
		-	-	-	-	-	-
		-	-	-	-	-	-
		-	-	-	-	-	-
		-	-	-	-	-	-
		-	-	-	-	-	-

Поражено болезнями:

Вид болезни	Порода	Встречаемость (% пораженных деревьев)	Степень заселения лесного насаждения (слабая, средняя, сильная)
-	-	-	-
-	-	-	-
-	-	-	-
-	-	-	-
-	-	-	-
-	-	-	-

2.3. Выборке подлежит 3,7 % деревьев по запасу,

в том числе:

ослабленных 0 %, (причины назначения) \_\_\_\_\_  
сильно ослабленных 0 %, (причины назначения) \_\_\_\_\_  
усыхающих 0 %, (причины назначения) \_\_\_\_\_  
свежего сухостоя 0 %, \_\_\_\_\_  
свежего ветровала 0,6 %, \_\_\_\_\_  
свежего бурелома 0 %, \_\_\_\_\_  
старого сухостоя 2,1 %, \_\_\_\_\_  
старого ветровала 0,8 %, \_\_\_\_\_  
старого бурелома 0,2 %, \_\_\_\_\_  
аварийных 0 %.

2.4. Полнота лесного насаждения после уборки деревьев, подлежащих рубке, составит 0,6.  
Критическая полнота для данной категории лесных насаждений составляет 0,3.

### ЗАКЛЮЧЕНИЕ

С целью предотвращения негативных процессов или снижения ущерба от их воздействия назначено:

Участковое лесничество	Урочище (дача)	Квартал	Выдел	Площадь выдела, га	Вид мероприятия	Площадь мероприятия, га	Порода	Выбираемый запас на выдел, куб. м	Крайние сроки проведения
Подушкинское	-	13	7	1,5	ВСП	1,2	Е, Б, Лп.	14	2019 год

Ведомость перечета деревьев, назначенных в рубку, и абрис лесного участка прилагаются (приложение 2 и 3 к данному Акту).

Меры по обеспечению возобновления: лесные культуры.

Мероприятия, необходимые для предупреждения повреждения или поражения смежных насаждений: своевременное проведение проецируемых мероприятий, надзор за санитарным и лесопатологическим состоянием.

Сведения для расчета степени повреждения:

год образования старого сухостоя: 2012-2014

основная причина повреждения древесины: короед-типограф

Дата проведения обследований: 15.08. 2017 года.

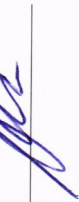
Исполнитель работ по проведению лесопатологического обследования:

Леонтьев С.Ю.

\*\* Раздел включается в акт в случае проведения лесопатологического обследования инструментальным способом.

Ведомость  
лесных участков с выявленными несоответствиями таксационным описаниям

Источники данных	Год проведения лесосурьейства	Номер квартала	Номер выдела	Площадь выдела, га	Целевое назначение лесов	Категория защитных лесов	Номер лесопатологического выдела	Площадь лесопатологического выдела,	Таксационная характеристика											Заложено пробных площадей						
									состав	порода	возраст, лет	средняя высота, м	средний диаметр, см	тип леса	тип условий место	полнота	бонитет	запас, куб. м/га	количества, шт.	общая площадь, га						
ТО																										
Ф																										

Примечание:  
 ТО - таксационные описания  
 Ф - фактическая характеристика лесного насаждения  
 Исполнитель работ по проведению лесопатологического обследования:  
 Леонтьев С.Ю. 

Результаты проведения лесопатологического обследования

лесных насаждений за 2017 года.

Субъект Российской Федерации: Московская область. Лесничество (лесопарк): Звенигородское.

Участковое лесничество: Подушкинское. Урочище (лесная дача): -.

1	2	3	4	5	6	7	Таксационная характеристика лесного насаждения								17	Распределение деревьев по категориям состояния, % от запаса											Назначенные мероприятия													
							8	9	10	11	12	13	14	15		16	18	19	20	21	22	23	24	25	26	27	28	29	30	31	32	33	34							
Номер квартала	Номер выдела	Площадь выдела, га	Целевое назначение лесов	Категория защитных лесов	Номер лесопатологического выдела	Площадь лесопатологического выдела, га	состав	порода	возраст	средняя высота, м	средний диаметр, см	тип леса	полнота	бонитет	запас, куб. м/га	Число деревьев на пробе, шт.	без признаков ослабления	ослабленные	сильно ослабленные	усыхающие	свежий сухостой	старый сухостой	свежий ветровал	старый ветровал	свежий бурелом	старый бурелом	аварийные деревья	Признаки повреждения деревьев	Доля поврежденных деревьев, %	Причина ослабления, повреждения	Подлежит рубке, %	вид	Назначенные мероприятия							
13	7	1,5	Защитные	Зеленые и лесопарковые зоны	1	1,2	5СЭ2В+Лп+Д								17	100,0	0	0	0	0	0	0	0	0	0	0	0	0	0	0	0	0	0,0	0,0	0,0	ВСР	1,2			
							<b>Всего</b>	110	29	44	ССЛ Ш	0,6	1	320	329	80,5	13,0	2,8					2,1	0,6	0,8	0,2		223, 610, 225.	4,3	343, 821, 881.	3,7									
							С	-	-	-	-	-	-	-	67	98,0	2,0												0,0		0,0									
							Е	-	-	-	-	-	-	-	199	56,1	26,2	8,2				6,3	0,7	2,5			223, 610.	5,5	343, 821, 881.	9,5										
							Б	-	-	-	-	-	-	-	38	78,9	17,8						2,1			1,2	225.	5,3	881, 821.	3,4										
							Лп	-	-	-	-	-	-	-	23	95,2	4,4							0,4		225.	4,3	821.	0,4											
							Д	-	-	-	-	-	-	-	2	100,0												0,0		0,0										
								-	-	-	-	-	-	-	0																									
								-	-	-	-	-	-	-	0																									
								-	-	-	-	-	-	-	0																									
								-	-	-	-	-	-	-	0																									

Показатели, не соответствующие таксационному описанию отмечаются \*\*\*. Расшифровка кодов причин и признаков указана в акте.

Исполнитель работ по проведению лесопатологического обследования:



Леонтьев С.Ю.

Дата составления документа: 16.08 2017 года. Телефон: 8 903 203 65 89.

Результаты проведения лесопатологического обследования  
лесных насаждений, поврежденных вредителями леса (хвоелистогрызущими) за август 2017 года.

Субъект Российской Федерации: Московская область, Лесничество (лесопарк): Звенигородское.  
Участковое лесничество: Подушкинское. Урочище (лесная дача): -

1	2	3	4	5	6	7	8	Таксационная характеристика лесного насаждения								17	18	Распределение деревьев по степени обесцвечивания кроны, % от числа стволов				Назначенные мероприятия			
								состав	попада	возраст	средняя высота, м	средний диаметр, см	тип леса	полнота	бонитет			запас, куб. м/га	Вид вредителя	Доля поврежденных деревьев, % от количества	до 25	26 - 49	50 - 75	более 75	Фаза развития вредителя
1	2	3	4	5	6	7	8	9	10	11	12	13	14	15	16	17	18	19	20	21	22	23	24	25	26

Показатели, не соответствующие таксационному описанию отмечаются "\*". Расшифровка кодов грицич и признаков указана в акте.  
**Лесных насаждений, поврежденных вредителями леса (хвоелистогрызущими) не выявлено**  
Исполнитель работ по проведению лесопатологического обследования:

Леонтьев С.Ю. 

Дата составления документа: 5.08. 2017 года. Телефон: 8 903 203 65 89.

Результаты проведения лесопатологического обследования  
лесных насаждений с использованием авиационных средств\*

Субъект Российской Федерации: Московская область. Лесничество (лесопарк): Звенигородское.  
Участковое лесничество: Подушкинское. Урочище (лесная дача): -.  
Государственный и регистрационный знаки летательного аппарата: -.  
Дата вылета - Местное время вылета - Пункт вылета - Время полета -.

Изготовитель, тип летательного аппарата: - Серийный идентификационный номер воздушного судна: -.

Номер квартала	Номер выдела	Номер лесопатологического выдела	Площадь лесопатологического выдела, га	Перечень таксационных выделов, входящих в лесопатологический выдел	Повреждаемая порода	Доля усыхающих и погибших деревьев, %								Степень повреждения полога, %		Тип распределения поврежденных деревьев (погибших)	Причина повреждения	Назначенные мероприятия		
						усыхающие	свежий сухой	старый сухой	свежий ветровый	свежий буреломный	старый ветровый	старый буреломный	аварийные	деформация	деформация			деформация	деформация	деформация
1	2	3	4	5	6	7	8	9	10	11	12	13	14	15	16	17	18	19	20	21

\* данный вид работ не проводился

Исполнитель работ по проведению лесопатологического обследования:

Леонтьев С.Ю.

Дата составления документа: 15.08. 2017 года. Телефон: 8 903 203 65 89.



Результаты проведения лесопатологического обследования  
лесных насаждений с использованием данных дистанционного зондирования Земли (авиационных и космических снимков)\*  
Субъект Российской Федерации: Московская область. Лесничество (лесопарк): Звенигородское.  
Участковое лесничество: Подушкинское. Урочище (лесная дача): -.

1	2	3	4	5	Краткая таксационная характеристика лесных насаждений по данным лесоустройства								Краткая характеристика материалов дистанционного зондирования Земли						Дата дешифрирования (дд.мм.гггг)			Назначенные мероприятия		
					6	7	8	9	10	11	12	13	14	15	16	17	18	19	20	21	22	23		
Номер лесного квартала	Номер лесотаксационного выдела	Площадь лесотаксационного выдела, га	Номер лесопатологического выдела	Площадь лесопатологического выдела, га	порodный состав	средний возраст	средняя высота, м	средний диаметр, см	тип леса/тип лесорастительных условий	относительная полнота	бонитет	общий запас древесины, куб.м/га	Тип и наименование летательного аппарата	Наименование съемочной аппаратуры	Режим съемки (панхроматический/мультиспектральный/гиперспектральный/красный/БИК/ИК)	Пространственное разрешение (для каждого режима), м	Дата съемки (дд.мм.гггг)	Предполагаемая причина повреждения	вид	площадь, га	сроки проведения (мм.гггг)			
1	2	3	4	5	6	7	8	9	10	11	12	13	14	15	16	17	18	19	20	21	22	23		

\* **данный вид работ не проводится**  
Исполнитель работ по проведению лесопатологического обследования:

Леонтьев С.Ю.

Дата составления документа: 05.08, 2017 года. Телефон: 8 903 203 65 89.

Ведомость перечета деревьев назначенных в рубку

ВРЕМЕННАЯ ПРОБНАЯ ПЛОЩАДЬ № \_\_\_\_\_

Субъект Российской Федерации: Московская область.

Лесничество (лесопарк): Звенигородское. Квартал: 13. Выдел: 7.

Площадь: 1,5 га., Площадь мероприятия: 1,2 га.

Номер очага вредных организмов: б/н. Размер пробной площади: 1,2 га.

Таксационная характеристика:

тип леса: ССЛШ; состав: 6С2Е2Б+Е+ДН; возраст: 110 лет; бонитет: 1.

полнота: 0,6; запас на га: 320; возобновление: отсутствует.

Время и причина ослабления лесного насаждения:

Причины повреждения: повреждение (заселено или отработано) короедом-типографом (код 343), воздействия сильных ветров прошлых лет, повлекшие наклон более 10°, изгиб или вывал деревьев (код 821), воздействия сильных ветров текущего года, повлекшие наклон более 10°, изгиб или вывал деревьев (код 881). Данные причины определены по следующим признакам: механические повреждения ветвей (<3/4) свежее (код 223), местное поселение стволовых (отработано) (код 610), механические повреждения ветвей (<3/4) прошлых лет (код 225).

Тип очага вредных организмов: эпизодический.

Фаза развития очага вредных организмов: кризис.

Состояние лесного насаждения, намечаемые мероприятия:

Состояние насаждений: .

Намечаемое мероприятие: ВСП.

Исполнитель работ по проведению лесопатологического обследования:

Леонтьев С.Ю. \_\_\_\_\_

Дата составления документа: 15.08 2017 года. Телефон: 8 903 203 65 89.

## ВЕДОМОСТЬ ПЕРЕЧЕТА ДЕРЕВЬЕВ

Оборотная сторона

Порода1: С

Ступени толщины см	Количество деревьев по категориям состояния, шт.																Всего деревьев по ступеням толщины	
	I	II	III	IV		V		VI			ветровал, бурелом			аварийные деревья			шт.	в том числе подлежат рубке, %
				НЗ	З	НЗ	З	НЗ	З	О	НЗ	З	О	НЗ	З	О		
1	2	3	4	5	6	7	8	9	10	11	12	13	14	15	16	17	18	19
28	1																1	
32	2	3															5	
36	8																8	
40	5																5	
44	14																14	
48	17																17	
52	5																5	
56	6																6	
60	6																6	
более 60																		
итого, шт	64	3															67	
итого, %	95,5	4,5															100,0	
итого, куб.м.	133,1	2,7															135,9	
итого, куб.%	98,0	2,0															100,0	

Порода2: Е

Ступени толщины см	Количество деревьев по категориям состояния, шт.																Всего деревьев по ступеням толщины	
	I	II	III	IV		V		VI			ветровал, бурелом			аварийные деревья			шт.	в том числе подлежат рубке, %
				НЗ	З	НЗ	З	НЗ	З	О	НЗ	З	О	НЗ	З	О		
1	2	3	4	5	6	7	8	9	10	11	12	13	14	15	16	17	18	19
8	11	10								3							24	1,5
12	18	14								1							33	0,5
16	27	13	2														42	
20	24	8											1				33	0,5
24	19	8															27	
28	8	3									1						12	0,5
32	5	2															7	
36	3																3	
40	2	1															3	
более 40	6	4	2							2			1				15	1,5
итого, шт	123	63	4							6	1		2				199	4,5
итого, %	61,8	31,7	2,0							3,0	0,5		1,0				100,0	4,5
итого, куб.м.	56,1	26,2	8,2							6,4	0,7		2,5				100,1	9,5
итого, куб.%	56,1	26,2	8,2							6,3	0,7		2,5				100,0	9,5

Порода3: Б

Ступени толщины см	Количество деревьев по категориям состояния, шт.																Всего деревьев по ступеням толщины	
	I	II	III	IV		V		VI			ветровал, бурелом			аварийные деревья			шт.	в том числе подлежат рубке, %
				НЗ	З	НЗ	З	НЗ	З	О	НЗ	З	О	НЗ	З	О		
1	2	3	4	5	6	7	8	9	10	11	12	13	14	15	16	17	18	19
16	1	3															4	
24		1															1	
28	3	1									1						5	2,7
32	1																1	
36	7	2									1						10	2,7
40	3																3	
44	7																7	
48	2	1															3	
52	1																1	
более 52	2	1															3	
итого, шт	27	9									2						38	5,3
итого, %	71,1	23,7									5,3						100,0	5,2
итого, куб.м.	40,4	9,1									1,7						51,2	3,4
итого, куб.%	78,8	17,8									3,4						100,0	3,4



## ВЕДОМОСТЬ ПЕРЕЧЕТА ДЕРЕВЬЕВ

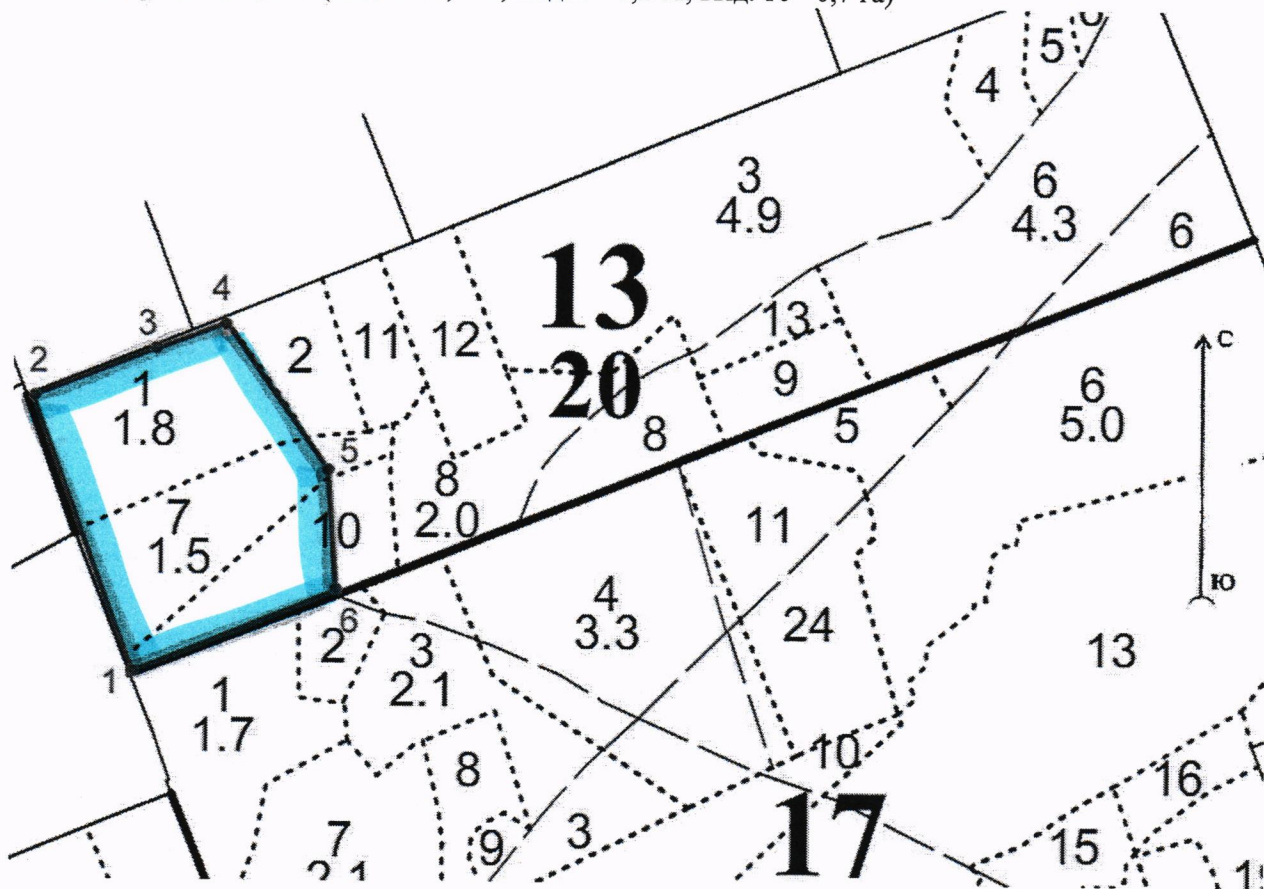
Порода: ИТОГО

Ступени толщин ы см	Количество деревьев по категориям состояния, шт.																Всего деревьев по	
	I	II	III	IV		V		VI			ветровал, бурелом			аварийные деревья			шт.	в том числе
				НЗ	З	НЗ	З	НЗ	З	О	НЗ	З	О	НЗ	З	О		
1	2	3	4	5	6	7	8	9	10	11	12	13	14	15	16	17	18	19
12								1									1	2,1
16	2							2									4	4,2
20	5							4									9	8,1
24	4							4									8	8,1
28	3							3									6	6,3
32	3							3									6	6,3
36	2							2									4	4,2
40	4							2									6	4,2
44								1									1	2,1
более 44								3									3	6,3
итого, шт	47,9							52,1									100,0	52,3
итого, %	23,0							25,0									48,0	52,1
итого, куб.м	18,8							23,5									42,3	55,5
итого, куб.%	44,5							55,5									100,0	55,5

### Абрис участка

М 1:10000

Звенигородское лесничество, Подушкинское участковое лесничество, кв.13, выд.1,7,10  
площадь участка 3,5 га (выд. 1 - 1,6 га, выд. 7 - 1,2 га, выд. 10 - 0,7 га)




Номера точек	Координаты	Румбы линий (угол) град.	Длина, м	Номера точек	Координаты	Румбы линий (угол) град.	Длина, м
1 - 2	-	334°	212				
2 - 3	-	60°	101				
3 - 4	-	61°	49				
4 - 5	-	137°	131				
5 - 6	-	147°	90,5				
6 - 1	-	235°	155				

Номер выдела	Ленты (круговой площадки) перече́та			
	Ленты перече́та			
	№ ленты (площадки)	длина, м	ширина, м	площадь, га
1	сплошной перече́т			1,6
7				1,2
10				0,7

Условные обозначения:

 - граница участка

 - н/э площадь

Дата составления документа

15.08.2018

Телефон (495) 280-79-82

Исполнитель работ по проведению лесопатологического обследования:

ФИО Леонтьев С.Ю.

Подпись 