

УТВЕРЖДАЮ: 
Должность: Заместитель председателя
Комитета лесного хозяйства
Московской области
Ф.И.О.: А.В.Прокопченко
Дата: 18.08.2014

АКТ

лесопатологического обследования № 1530

лесных насаждений Звенигородского лесничества(лесопарка)
Московская область (субъект Российской Федерации)

Способ лесопатологического обследования: 1. Визуальный
2. Инструментальный

Место проведения:

Участковое лесничество	Урочище (дача)	Квартал (кварталы)	Выдел (выделы)	Площадь, га
Подушкинское	-	17	3	2,1

Лесопатологическое обследование проведено на общей площади 2,1 га.

1. Визуальное лесопатологическое обследование

Уч. лесничество: Подушкинское, участок: - Кв. 17 выд. 3.

Наземное Дистанционное 1.1. На площади 2,1 га. фактическая таксационная характеристика лесного насаждения соответствует таксационному описанию.

Список участков с выявленными несоответствиями приведен в Приложении 1 к настоящему Акту.

1.2. Лесные насаждения с нарушенной и утраченной устойчивостью выявлены на площади 2,1 га

Участковое лесничество	Урочище (дача)	Площадь, га		Причина ослабления (гибели)
		с нарушенной устойчивостью	с утраченной устойчивостью	
Подушкинское	-	2,1	-	воздействия шквалистых и ураганных ветров текущего года, повлекшие слом стволов деревьев (код 882), воздействия шквалистых и ураганных ветров прошлых лет, повлекшие слом стволов деревьев (код 822), рак смолы (код 371)

Состояние обследованных лесных насаждений приведено в приложениях 1.1 - 1.4 к Акту в зависимости от метода проведения ЛПО.

1.3. В обследованных лесных участках прогнозируется:

Прогноз	Площадь, га
Ослабление лесных насаждений	
Усыхание лесных насаждений различной степени	
Развитие очагов вредных организмов	

1.4. Обнаружено загрязнение лесного участка отходами и выбросами:

промышленными
бытовыми

Вид загрязнения	Размеры загрязнения			Объем, кубм	Площадь загрязнения, га
	ширина, м	длина, м	высота, м		

ЗАКЛЮЧЕНИЕ

Оценка текущего санитарного и лесопатологического состояния лесных насаждений, назначенные профилактические мероприятия по защите лесов, агитационные мероприятия:

Состав насаждения по данным таксационного описания: 6Е1С1Е2Б

На площади 2,1 га насаждение с нарушенной устойчивостью.

По результатам инструментального обследования назначено ВСП

Состав насаждения по данным таксационного описания 6Е1С1Е2Б

Исполнитель работ по проведению лесопатологического обследования:

Ф.И.О.: Леонтьев С.Ю.

Подпись 

2. Инструментальное обследование лесного участка.**

Уч. лесничество: Подушкинское, участок: - Кв. 17 выд. 3 ЛП выдел: 1.

2.1. Фактическая таксационная характеристика лесного насаждения соответствует таксационному описанию.

Ведомость лесных участков с выявленными несоответствиями таксационным описаниям приведена в приложении 1 к данному Акту.

2.2. Состояние насаждений: с утраченной устойчивостью.

Причины повреждения: воздействия шквалистых и ураганных ветров текущего года, повлекшие слом стволов деревьев (код 882), воздействия шквалистых и ураганных ветров прошлых лет, повлекшие слом стволов деревьев (код 822), рак смоляной (код 371), повреждение (заселено или отработано) короедом-типографом (код 343). Данные причины определены по следующим признакам: механические повреждения ствола под кроной пр. лет (>2/3 окружн. ствола) (код 214), механические повреждения ствола в обл. кроны пр. лет (>2/3 окружн. ствола) (код 210), механические повреждения ствола в обл. кроны свежее (>2/3 окружн. ствола) (код 208), механические повреждения ствола в обл. кроны свежее (<2/3 окружн. ствола) (код 207), усыхание вершины пр. лет более 2/3 длины кроны (код 133), местное поселение стволовых (отработано) (код 610).

Заселено (отработано) стволовыми вредителями:

Вид вредителя	Порода	Встречаемость (% заселенных деревьев)	Степень заселения лесного насаждения (слабая, средняя, сильная)
короед-типограф	Е	0 (отработано 0,17)	-
-	-	-	-
-	-	-	-
-	-	-	-
-	-	-	-
-	-	-	-

Повреждено огнем:

Вид пожара	Порода	Состояние корневых лап		Состояние корневой шейки		Подсушивание луба	
		процент поврежденных огнем корней	процент деревьев с данным повреждением	ожог корневой шейки по окружности (1/4; 2/4; 3/4; более 3/4)	процент деревьев с данным повреждением	по окружности (1/4; 2/4; 3/4; более 3/4)	процент деревьев с данным повреждением
-	-	-	-	-	-	-	-
-	-	-	-	-	-	-	-
-	-	-	-	-	-	-	-
-	-	-	-	-	-	-	-
-	-	-	-	-	-	-	-
-	-	-	-	-	-	-	-
-	-	-	-	-	-	-	-
-	-	-	-	-	-	-	-

Поражено болезнями:

Вид болезни	Порода	Встречаемость (% пораженных деревьев)	Степень заселения лесного насаждения (слабая, средняя, сильная)
рак смоляной	С	0,12	единичная
-	-	-	-
-	-	-	-
-	-	-	-
-	-	-	-

2.3. Выборке подлежит 14,3 % деревьев по запасу,

в том числе:

ослабленных 0 %, (причины назначения) _____
сильно ослабленных 0 %, (причины назначения) _____
усыхающих 0 %, (причины назначения) 343;
свежего сухостоя 0,1 %,
свежего ветровала 6,5 %,
свежего бурелома 2,6 %,
старого сухостоя 2 %,
старого ветровала 2,4 %,
старого бурелома 0,7 %,
аварийных 0 %.

2.4. Полнота лесного насаждения после уборки деревьев, подлежащих рубке, составит 0,5.
Критическая полнота для данной категории лесных насаждений составляет 0,5.

ЗАКЛЮЧЕНИЕ

С целью предотвращения негативных процессов или снижения ущерба от их воздействия назначено:

Участковое лесничество	Урочище (дача)	Квартал	Выдел	Площадь выдела, га	Вид мероприятия	Площадь мероприятия, га	Порода	Выбираемый запас на выдел, куб. м	Крайние сроки проведения
Подушкинское	-	17	3	2,1	ВСП	2,1	Е, Б, С, Лп.	93	2019 год

Ведомость перечета деревьев, назначенных в рубку, и абрис лесного участка прилагаются (приложение 2 и 3 к данному Акту).

Меры по обеспечению возобновления: лесные культуры.

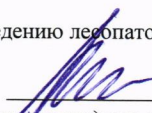
Мероприятия, необходимые для предупреждения повреждения или поражения смежных насаждений: своевременное проведение проецируемых мероприятий, надзор за санитарным и лесопатологическим состоянием.

Сведения для расчета степени повреждения:

год образования старого сухостоя: 2012-2014
основная причина повреждения древесины: короед-типограф

Дата проведения обследований: 15. 08. 2017 года.

Исполнитель работ по проведению лесопатологического обследования:

Леонтьев С.Ю. 

** Раздел включается в акт в случае проведения лесопатологического обследования инструментальным способом.

Результаты проведения лесопатологического обследования
лесных насаждений с использованием авиационных средств*

Субъект Российской Федерации: Московская область, Лесничество (лесопарк): Звенигородское.

Участковое лесничество: Подушкинское. Урочище (лесная дача): -.

Государственный и регистрационный знаки летательного аппарата: -.

Дата вылета - Местное время вылета - Пункт вылета - Время полета -.

Изготовитель, тип летательного аппарата: - Серийный идентификационный номер воздушного судна: -.

Номер квартала	Номер выделенной лесопатологического выдела	Номер лесопатологического выдела	Площадь лесопатологического выдела, га	Перечень таксационных выделов, входящих в лесопатологический выдел	Повреждаемая порода	Доля усыхающих и погибших деревьев, %										Степень повреждения полога, %			Тип поврежденных (погибших) деревьев (равномерное, групповое, куртинное, сплошное)	Причина повреждения	Назначенные мероприятия	
						усыхающие	свежий	старый	свежий	старый	свежий	старый	свежий	старый	свежий	старый	деформация	деформация			деформация	вид
1	2	3	4	5	6	7	8	9	10	11	12	13	14	15	16	17	18	19	20	21		

* данный вид работ не проводился

Исполнитель работ по проведению лесопатологического обследования:

Леонтьев С.Ю.

Дата составления документа: 19.08 2017 года. Телефон: 8 903 203 65 89.

Результаты проведения лесопатологического обследования

лесных насаждений с использованием данных дистанционного зондирования Земли (авиационных и космических снимков)*
Субъект Российской Федерации: Московская область. Лесничество (лесопарк): Звенигородское.
Участковое лесничество: Подушкинское. Урочище (лесная дача): -.

1	2	3	4	5	Краткая таксационная характеристика лесных насаждений по данным лесоустройства										Краткая характеристика материалов дистанционного зондирования Земли				Назначенные мероприятия			
					6	7	8	9	10	11	12	13	14	15	16	17	18	19	20	21	22	23
Номер лесного квартала	Номер лесотаксационного выдела	Площадь лесотаксационного выдела, га	Номер лесопатологического выдела	Площадь лесопатологического выдела, га	поролный состав	средний возраст	средняя высота, м	средний диаметр, см	тип леса/тип лесорастительных условий	относительная полнота	бонитет	общий запас древесины, куб.м/га	Тип и наименование летательного аппарата	Наименование съемочной аппаратуры	Режим съемки (панораматический/мультиспектральный/гиперспектральный/красный/БИК/ИК)	Пространственное разрешение (для каждого режима), м	Дата съемки (дд.мм.гггг)	Дата дешифрирования (дд.мм.гггг)	Предполагаемая причина повреждения	вид	площадь, га	сроки проведения (мм.гггг-мм.гггг)
1	2	3	4	5	6	7	8	9	10	11	12	13	14	15	16	17	18	19	20	21	22	23

* данный вид работ не проводился

Исполнитель работ по проведению лесопатологического обследования:

Леонтьев С.Ю.

Дата составления документа: 13.08.2017 года. Телефон: 8 903 203 65 89.

Ведомость перечета деревьев назначенных в рубку

ВРЕМЕННАЯ ПРОБНАЯ ПЛОЩАДЬ № _____

Субъект Российской Федерации: Московская область.

Лесничество (лесопарк): Звенигородское. Квартал: 17. Выдел: 3.

Площадь: 2,1 га., Площадь мероприятия: 2,1 га.

Номер очага вредных организмов: б/н. Размер пробной площади: 2,1 га.

Таксационная характеристика:

тип леса: ЕЧРШ; состав: 6Е1С1Е2Б; возраст: 100 лет; бонитет: 1.

полнота: 0,5; запас на га: 310; возобновление: отсутствует.

Время и причина ослабления лесного насаждения:

Причины повреждения: воздействия шквалистых и ураганных ветров текущего года, повлекшие слом стволов деревьев (код 882), воздействия шквалистых и ураганных ветров прошлых лет, повлекшие слом стволов деревьев (код 822), рак смоляной (код 371), повреждение (заселено или отработано) короедом-типографом (код 343). Данные причины определены по следующим признакам: механические повреждения ствола под кроной пр. лет (>2/3 окружн. ствола) (код 214), механические повреждения ствола в обл. кроны пр. лет (>2/3 окружн. ствола) (код 210), механические повреждения ствола в обл. кроны свежее (>2/3 окружн. ствола) (код 208), механические повреждения ствола в обл. кроны свежее (<2/3 окружн. ствола) (код 207), усыхание вершины пр. лет более 2/3 длины кроны (код 133), местное поселение стволовых (отработано) (код 610).

Тип очага вредных организмов: эпизодический.

Фаза развития очага вредных организмов: кризис.

Состояние лесного насаждения, намечаемые мероприятия:

Состояние насаждений: .

Намечаемое мероприятие: ВСП.

Исполнитель работ по проведению лесопатологического обследования:

Леонтьев С.Ю.

Дата составления документа: 15.08. 2017 года. Телефон: 8 903 203 65 89.

ВЕДОМОСТЬ ПЕРЕЧЕТА ДЕРЕВЬЕВ

Оборотная сторона

Порода1: Е

Ступени толщины см	Количество деревьев по категориям состояния, шт.																Всего деревьев по ступеням толщины	
	I	II	III	IV		V		VI			ветровал, бурелом			аварийные деревья			шт.	в том числе подлежат рубке, %
				НЗ	З	НЗ	З	НЗ	З	О	НЗ	З	О	НЗ	З	О		
1	2	3	4	5	6	7	8	9	10	11	12	13	14	15	16	17	18	19
8	8	10															18	
12	14	17	4					1			1						37	0,3
16	39	28	5		1			5									78	1,0
20	36	19	11								10						76	2,0
24	54	21	3			1		1			7						87	1,6
28	58	18	1								7						84	1,2
32	41	15	1								6						63	1,0
36	23	12						1			5						41	1,0
40	20	8						1			5						34	1,0
более 40	25	17	3					2			7						54	1,6
итого, шт	318	165	28		1	1		11			48						572	10,7
итого, %	55,6	28,8	4,9		0,2	0,2		1,9			8,4						100,0	10,4
итого, куб.м.	261,9	130,6	18,1		0,2	0,5		9,3			51,8						472,4	13,1
итого, куб.%	55,4	27,7	3,8			0,1		2,0			11,0						100,0	13,1

Порода2: Б

Ступени толщины см	Количество деревьев по категориям состояния, шт.																Всего деревьев по ступеням толщины	
	I	II	III	IV		V		VI			ветровал, бурелом			аварийные деревья			шт.	в том числе подлежат рубке, %
				НЗ	З	НЗ	З	НЗ	З	О	НЗ	З	О	НЗ	З	О		
1	2	3	4	5	6	7	8	9	10	11	12	13	14	15	16	17	18	19
12											1						1	0,6
16											1						1	0,6
20	1										1						2	0,6
24	3	1						1			2						7	1,9
28	10	1						1			1						13	1,3
32	10	3						1			2						16	1,9
36	22	3						1			3						29	2,5
40	14	6						3			4						27	4,4
44	14	5						1			4						24	3,1
более 44	29	2									9						40	5,6
итого, шт	103	21						8			28						160	22,5
итого, %	64,4	13,1						5,0			17,5						100,0	22,5
итого, куб.м.	162,3	29,4						9,0			44,1						244,7	21,7
итого, куб.%	66,3	12,0						3,7			18,0						100,0	21,7

Порода3: С

Ступени толщины см	Количество деревьев по категориям состояния, шт.																Всего деревьев по ступеням толщины	
	I	II	III	IV		V		VI			ветровал, бурелом			аварийные деревья			шт.	в том числе подлежат рубке, %
				НЗ	З	НЗ	З	НЗ	З	О	НЗ	З	О	НЗ	З	О		
1	2	3	4	5	6	7	8	9	10	11	12	13	14	15	16	17	18	19
20			1														1	
24	2																2	
28	1	2															6	2,8
32	4	2									3						6	
36	14	1									1						16	1,0
40	18										3						21	2,8
44	12	1									1						14	1,0
48	15	1															16	
52	10																10	
более 52	10										1						11	1,0
итого, шт	86	7	1								9						103	8,7
итого, %	83,5	6,8	1,0								8,7						100,0	8,8
итого, куб.м.	160,6	8,3	0,3								12,4						181,7	6,8
итого, куб.%	88,4	4,6	0,2								6,8						100,0	6,8

Порода4: Лп

Ступени толщины см	Количество деревьев по категориям состояния, шт.																Всего деревьев по ступеням толщины	
	I	II	III	IV		V		VI			ветровал, бурелом			аварийные деревья			шт.	в том числе подлежат рубке, %
				НЗ	З	НЗ	З	НЗ	З	О	НЗ	З	О	НЗ	З	О		
1	2	3	4	5	6	7	8	9	10	11	12	13	14	15	16	17	18	19
8	3																3	
12	3																3	
16	4																4	
20	2	1															5	8,7
24	4		1								2						5	
28	1																1	
32	1																1	
40											1						1	4,3
-																		
-																		
итого, шт	18	1	1								3						23	13,0
итого, %	78,3	4,3	4,3								13,0						100,0	13,0
итого, куб.м.	5,2	0,3	0,5								2,1						8,1	26,0
итого, куб.%	64,3	3,8	5,9								26,0						100,0	26,0

ВЕДОМОСТЬ ПЕРЕЧЕТА ДЕРЕВЬЕВ

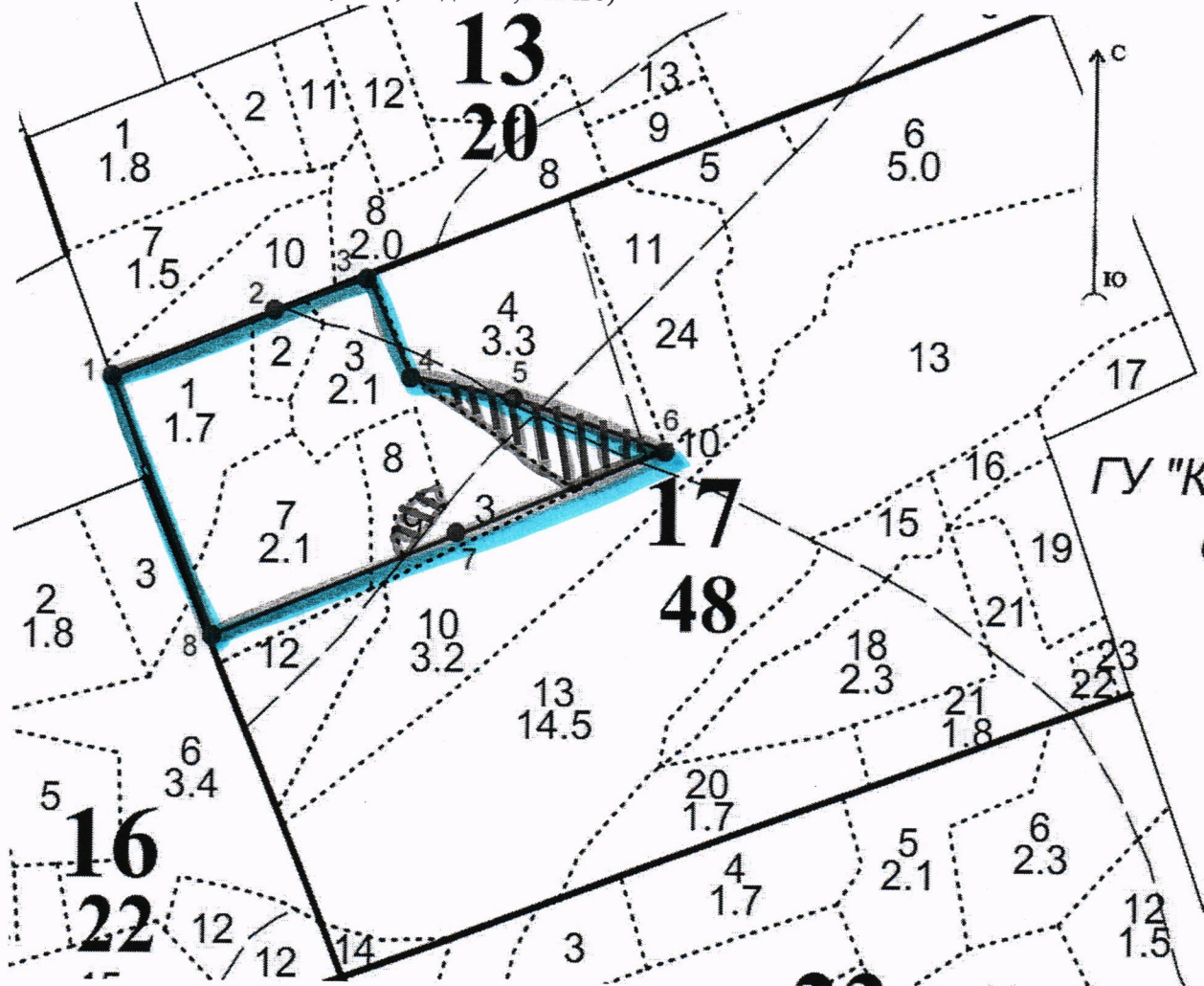
Порода: ИТОГО

Ступени толщин ы см	Количество деревьев по категориям состояния, шт.																	Всего деревьев по	
	I	II	III	IV		V		VI			ветровал, бурелом			аварийные деревья			шт.	в том числе	
				НЗ	З	НЗ	З	НЗ	З	О	НЗ	З	О	НЗ	З	О			
1	2	3	4	5	6	7	8	9	10	11	12	13	14	15	16	17	18	19	
8	11	10																21	
12	17	17	4					1			2							41	0,3
16	43	28	5		1			5			1							83	0,8
20	39	20	12								13							84	1,5
24	63	22	4			1		2			9							101	1,4
28	70	21	1					1			11							104	1,4
32	56	20	1					1			8							86	1
36	59	16						2			9							86	1,3
40	52	14						4			13							83	2
более 40	115	26	3					3			22							169	3
итого, %	61,2	22,6	3,5		0,1	0,1		2,2			10,3							100,0	12,6
итого, шт	525,0	194,0	30,0		1,0	1,0		19,0			88,0							858,0	12,7
итого, куб.м.	590,1	168,7	18,8		0,2	0,5		18,3			110,4							906,9	14,3
итого, куб.%	65,1	18,6	2,1			0,1		2,0			12,2							100,1	14,3

Абрис участка

М 1:10000



Звенигородское лесничество, Подушкинское участковое лесничество, кв.17, выд.1,2,3,4,7,8,9
площадь участка 7,2 га (выд.1 - 1,7 га, выд.2 - 0,4 га, выд.3 - 2,04 га, выд.4 - 0,655га н/э,
выд.7 - 1,775 га, выд.8 - 0,53 га, выд.9 - 0,1 га н/э)



Номера точек	Координаты	Румбы линий (угол) град.	Длина, м	Номера точек	Координаты	Румбы линий (угол) град.	Длина, м
1 - 2	-	55°	155	5 - 6	-	90°	148
2 - 3	-	54°	88,4	6 - 7	-	237°	198
3 - 4	-	124°	90	7 - 8	234°	-	239
4 - 5	-	95°	100	8 - 1	334°	-	236

Номер выдела	Ленты (круговой площадки) перече́та			
	Ленты перече́та			
	№ ленты (площадки)	длина, м	ширина, м	площадь, га
1	сплошной перече́т			1,7
2				0,4
3				2,04
7				1,775
8				0,53
4, 9	н/э площади			0,755

Условные обозначения:

-  - граница участка
-  - н/э площадь

Дата составления документа

15.08.2018

Телефон (495) 280-79-82

Исполнитель работ по проведению лесопатологического обследования:

ФИО Леонтьев С.Ю.

Подпись

