


УТВЕРЖДАЮ:
Должность: Заместитель председателя
Комитета лесного хозяйства
Московской области
Ф.И.О: А.В. Прокопченко
Дата: 18.09.2018

Акт
лесопатологического обследования № 1582

лесных насаждений Русский лес лесничества (лесопарка)
Московской области (субъект Российской Федерации)

Способ лесопатологического обследования: 1. Визуальный
2. Инструментальный

Место проведения

Участковое лесничество	Урочище (дача)	Квартал (кварталы)	Выдел (выделы)	Площадь, га
Хатунское	-	11	18	5,9
Хатунское	-	11	19	0,9
Хатунское	-	11	22	5,4

Лесопатологическое обследование проведено на общей площади 12,2 га.

1. Визуальное лесопатологическое обследование.*

Наземное

Дистанционное

1.1. На площади 5,9 га фактическая таксационная характеристика лесного насаждения соответствует (не соответствует) таксационному описанию (нужное подчеркнуть). Причины несоответствия _____

Список участков с выявленными несоответствиями приведён в приложении 1 к настоящему Акту.

1.2. Лесные насаждения с нарушенной и утраченной устойчивостью выявлены на площади (га): 3

Участковое лесничество	Урочище (дача)	Площадь, га		Причина ослабления (гибели)
		с нарушенной устойчивостью	с утраченной устойчивостью	
Хатунское кв 11 выд 18	-	-	3	заселение типографом (343), бурелом (822), ветровал (821),
Итого:			3	

Состояние обследованных лесных насаждений приведено в приложениях 1.1-1.4 к Акту в зависимости от метода проведения ЛПО.

1.3. В обследованных лесных участках прогнозируется:

Прогноз	Площадь, га
Ослабление лесных насаждений	-
Усыхание лесных насаждений различной степени	-
Развитие очагов вредных организмов	-

1.4. Обнаружено загрязнение лесного участка отходами и выбросами: промышленными
бытовыми

Вид загрязнения	Размеры загрязнения			Объём, кубм	Площадь загрязнения, га
	длина, м	ширина, м	высота, м		
-	-	-	-	-	-
-	-	-	-	-	-

ЗАКЛЮЧЕНИЕ

Оценка текущего санитарного и лесопатологического состояния лесных насаждений, назначенные профилактические мероприятия по защите лесов, агитационные мероприятия:

Санитарное состояние насаждения удовлетворительное на площади 2,9 га
С целью предотвращения негативных процессов или снижения ущерба от их воздействия проводить надзор за состоянием насаждения на площади 2,9 га
Санитарное состояние насаждения на площади 3 га - с утраченной устойчивостью.
Причина ослабления и повреждения насаждения - заселение короедом -типографом (343), ветровал (821), бурелом(822).
Признаки повреждения деревьев: отработано короедом типографом (613), механическое повреждение обрыв корней (вывал) прошлых лет(206), механическое повреждение слом ствола под кроной пр лет(218)
С целью предотвращения негативных процессов или снижения ущерба от их воздействия назначается проведение сплошной санитарной рубки на площади 3 га
Выборке подлежит 100% свежего и старого бурелома и ветровала.
Крайние сроки проведения: 2019 г.
Согласно п.46 приказа № 480 Минприроды РФ от 16.09.2016 г. в лесных насаждениях с наличием более 50% ветровала, бурелома назначение СОМ проводится визуальным способом, а недостающая информация переносится из таксационного описания.

Исполнитель работ по проведению лесопатологического обследования:

ФИО Шалимов Г.В.

Подпись 

*Раздел включается в акт, в случае проведения лесопатологического обследования визуальным способом.

1. Визуальное лесопатологическое обследование.*

Наземное

Дистанционное

1.1. На площади 0,9 га фактическая таксационная характеристика лесного насаждения соответствует (не соответствует) таксационному описанию (нужное подчеркнуть). Причины несоответствия _____

Список участков с выявленными несоответствиями приведён в приложении 1 к настоящему Акту.

1.2. Лесные насаждения с нарушенной и утраченной устойчивостью выявлены на площади (га): 0,2

Участковое лесничество	Урочище (дача)	Площадь, га		Причина ослабления (гибели)
		с нарушенной устойчивостью	с утраченной устойчивостью	
Хатунское кв 11 выд 19	-	-	0,2	заселение типографом (343), бурелом (822), ветровал (821), ложный трутовик (356)
Итого:			0,2	

Состояние обследованных лесных насаждений приведено в приложениях 1.1-1.4 к Акту в зависимости от метода проведения ЛПО.

1.3. В обследованных лесных участках прогнозируется:

Прогноз	Площадь, га
Ослабление лесных насаждений	-
Усыхание лесных насаждений различной степени	-
Развитие очагов вредных организмов	-

1.4. Обнаружено загрязнение лесного участка отходами и выбросами: промышленными
бытовыми

Вид загрязнения	Размеры загрязнения			Объём, кубм	Площадь загрязнения, га
	длина, м	ширина, м	высота, м		
-	-	-	-	-	-
-	-	-	-	-	-

ЗАКЛЮЧЕНИЕ

Оценка текущего санитарного и лесопатологического состояния лесных насаждений, назначенные профилактические мероприятия по защите лесов, агитационные мероприятия:

Санитарное состояние насаждения удовлетворительное на площади 0,7 га

С целью предотвращения негативных процессов или снижения ущерба от их воздействия проводить надзор за состоянием насаждения на площади 0,7 га

Санитарное состояние насаждения на площади 0,2 га - с утраченной устойчивостью.

Причина ослабления и повреждения насаждения - заселение типографом (343), бурелом (822) ветровал (821), ложный трутовик (356)

Признаки повреждения деревьев: отработано короедом типографом (613), механическое повреждение обрыв корней (ывал) прошлых лет (206), механическое повреждение слом ствола под кроной пр лет (218) наличие плодовых тел на стволе (801)

С целью предотвращения негативных процессов или снижения ущерба от их воздействия назначается проведение сплошной санитарной рубки на площади 0,2 га

Крайние сроки проведения: 2019 г.

Исполнитель работ по проведению лесопатологического обследования:

ФИО Шалимов Г.В.

Подпись



*Раздел включается в акт, в случае проведения лесопатологического обследования визуальным способом.

1. Визуальное лесопатологическое обследование.*

Наземное

Дистанционное

1.1. На площади 5,2 га фактическая таксационная характеристика лесного насаждения **соответствует** (не соответствует) таксационному описанию (нужное подчеркнуть). Причины несоответствия _____

Список участков с выявленными несоответствиями приведён в приложении 1 к настоящему Акту.

1.2. Лесные насаждения с нарушенной и утраченной устойчивостью выявлены на площади (га): 0

Участковое лесничество	Урочище (дача)	Площадь, га		Причина ослабления (гибели)
		с нарушенной устойчивостью	с утраченной устойчивостью	
Хатунское кв 11 выд 22	-	-	-	
Итого:			0	

Состояние обследованных лесных насаждений приведено в приложениях 1.1-1.4 к Акту в зависимости от метода проведения ЛПО.

1.3. В обследованных лесных участках прогнозируется:

Прогноз	Площадь, га
Ослабление лесных насаждений	-
Усыхание лесных насаждений различной степени	-
Развитие очагов вредных организмов	-

1.4. Обнаружено загрязнение лесного участка отходами и выбросами: промышленными
бытовыми

Вид загрязнения	Размеры загрязнения			Объём, кубм	Площадь загрязнения, га
	длина, м	ширина, м	высота, м		
-	-	-	-	-	-
-	-	-	-	-	-

ЗАКЛЮЧЕНИЕ

Оценка текущего санитарного и лесопатологического состояния лесных насаждений, назначенные профилактические мероприятия по защите лесов, агитационные мероприятия:

Санитарное состояние насаждения удовлетворительное на площади 5,2 га

С целью предотвращения негативных процессов или снижения ущерба от их воздействия проводить надзор за состоянием насаждения на площади . 5,2 га

Исполнитель работ по проведению лесопатологического обследования:

ФИО Шалимов Г.В.

Подпись



*Раздел включается в акт, в случае проведения лесопатологического обследования визуальным способом.

1. Визуальное лесопатологическое обследование.*

Наземное

Дистанционное

1.1. На площади 0,2 га фактическая таксационная характеристика лесного насаждения соответствует (не соответствует) таксационному описанию (нужное подчеркнуть). Причины несоответствия _____

Список участков с выявленными несоответствиями приведён в приложении 1 к настоящему Акту.

1.2. Лесные насаждения с нарушенной и утраченной устойчивостью выявлены на площади (га): 0,2

Участковое лесничество	Урочище (дача)	Площадь, га		Причина ослабления (гибели)
		с нарушенной устойчивостью	с утраченной устойчивостью	
Хатунское кв 11 выд 22	-	-	0,2	заселение типографом (343), бурелом (822), ветровал (821),
Итого:			0,2	

Состояние обследованных лесных насаждений приведено в приложениях 1.1-1.4 к Акту в зависимости от метода проведения ЛПО.

1.3. В обследованных лесных участках прогнозируется:

Прогноз	Площадь, га
Ослабление лесных насаждений	-
Усыхание лесных насаждений различной степени	-
Развитие очагов вредных организмов	-

1.4. Обнаружено загрязнение лесного участка отходами и выбросами: промышленными
бытовыми

Вид загрязнения	Размеры загрязнения			Объём, кубм	Площадь загрязнения, га
	длина, м	ширина, м	высота, м		
-	-	-	-	-	-
-	-	-	-	-	-

ЗАКЛЮЧЕНИЕ

Оценка текущего санитарного и лесопатологического состояния лесных насаждений, назначенные профилактические мероприятия по защите лесов, агитационные мероприятия:

Санитарное состояние насаждения на площади 0,2 га - с утраченной устойчивостью.

Причина ослабления и повреждения насаждения - заселение типографом (343), ветровал (821), бурелом (822).

Признаки повреждения деревьев: отработано короедом типографом (613), механическое повреждение обрыв корней (вывал) прошлых лет (206), механическое повреждение слом ствола под кроной пр лет (218)

С целью предотвращения негативных процессов или снижения ущерба от их воздействия назначается проведение сплошной санитарной рубки на площади 0,2 га

Крайние сроки проведения: 2019 г.

Исполнитель работ по проведению лесопатологического обследования:

ФИО Шалимов Г.В.

Подпись



*Раздел включается в акт, в случае проведения лесопатологического обследования визуальным способом.

2. Инструментальное обследование лесного участка.**

выд 18

2.1. Фактическая таксационная характеристика лесного насаждения соответствует

(не соответствует) (нужное подчеркнуть) таксационному описанию. Причины несоответствия:

Ведомость лесных участков с выявленными несоответствиями таксационным описаниям приведена в приложении 1 к Акту.

2.2. Состояние насаждений: **с нарушенной устойчивостью**
с утраченной устойчивостью

причины повреждения:

заселение типографом (343), бурелом (822), ветровал (821),

Заселено (отработано) стволовыми вредителями:

Вид вредителя	Порода	Встречаемость (% заселённых деревьев)	Степень заселения лесного насаждения (слабая, средняя, сильная)
Короед-типограф	Е	-	-
-	-	-	-
-	-	-	-

Повреждено огнём:

Вид пожара	Порода	Состояние корневых лап		Состояние корневой шейки		Подсушивание луба	
		процент повреждённых огнём корней	процент деревьев с данным повреждением	ожог корневой шейки по окружности (1/4; 2/4; 3/4; более 3/4)	процент деревьев с данным повреждением	по окружности (1/4; 2/4; 3/4; более 3/4)	процент деревьев с данным повреждением
-	-	-	-	-	-	-	-

Поражено болезнями:

Вид болезни	Порода	Встречаемость (% поражённых деревьев)	Степень поражения лесного насаждения (слабая, средняя, сильная)
-	-	-	-
-	-	-	-
-	-	-	-
-	-	-	-
-	-	-	-
-	-	-	-

2.3. Выборке подлежит 100 % деревьев,

в том числе:

ослабленных 0 % (причины назначения) _____ ;
 сильно ослабленных 0 % (причины назначения) _____ ;
 усыхающих 0 % (причины назначения) _____ ;
 свежего сухостоя 0 %;
 в том числе: свежего ветровала 0 %;
 свежего бурелома 0 %;
 в том числе: старого ветровала 0 %;
 старого бурелома 0 %;
 старого сухостоя 0 %;
 аварийных 0 %;

2.4. Полнота лесного насаждения после уборки деревьев, подлежащих рубке, составит

-
0,5

Критическая полнота для данной категории лесных насаждений составляет

2. Инструментальное обследование лесного участка.**

выд 19

2.1. Фактическая таксационная характеристика лесного насаждения соответствует

(не соответствует) (нужное подчеркнуть) таксационному описанию. Причины несоответствия:

Ведомость лесных участков с выявленными несоответствиями таксационным описаниям приведена в приложении 1 к Акту.

2.2. Состояние насаждений: **с нарушенной устойчивостью**
с утраченной устойчивостью

причины повреждения:

заселение типографом (343), бурелом (822), ветровал(821), ложный осиновый трутовик (356)

Заселено (отработано) стволовыми вредителями:

Вид вредителя	Порода	Встречаемость (% заселённых деревьев)	Степень заселения лесного насаждения (слабая, средняя, сильная)
Короед-типограф	Е	96,6	сильная
-	-	-	-
-	-	-	-

Повреждено огнём:

Вид пожара	Порода	Состояние корневых лап		Состояние корневой шейки		Подсушивание луба	
		процент повреждённых огнём корней	процент деревьев с данным повреждением	ожог корневой шейки по окружности (1/4; 2/4; 3/4; более 3/4)	процент деревьев с данным повреждением	по окружности (1/4; 2/4; 3/4; более 3/4)	процент деревьев с данным повреждением
-	-	-	-	-	-	-	-

Поражено болезнями:

Вид болезни	Порода	Встречаемость (% поражённых деревьев)	Степень поражения лесного насаждения (слабая, средняя, сильная)
ложный осиновый трутовик (356)	ОС	16,0	Средняя
-	-	-	-
-	-	-	-
-	-	-	-
-	-	-	-

2.3. Выборке подлежит 62,9 % деревьев,

в том числе:

ослабленных 0,0 % (причины назначения) _____ ;
 сильно ослабленных 0,0 % (причины назначения) _____ ;
 усыхающих 1,4 % (причины назначения) _____ ;
 свежего сухостоя 0,0 %;
 в том числе: свежего ветровала 0,0 %;
 свежего бурелома 0,0 %;
 в том числе: старого ветровала 2,4 %;
 старого бурелома 40,1 %;
 старого сухостоя 19,0 %;
 аварийных 0,0 %;

2.4. Полнота лесного насаждения после уборки деревьев, подлежащих рубке, составит

0,26 .

Критическая полнота для данной категории лесных насаждений составляет

0,3 .

2. Инструментальное обследование лесного участка.**

выд 22

2.1. Фактическая таксационная характеристика лесного насаждения соответствует (не соответствует) (нужное подчеркнуть) таксационному описанию. Причины несоответствия: несоответствие дынных сплошного перечета данным таксационного описания

Ведомость лесных участков с выявленными несоответствиями таксационным описаниям приведена в приложении 1 к Акту.

2.2. Состояние насаждений: **с нарушенной устойчивостью**
с утраченной устойчивостью

причины повреждения:

заселение типографом (343), бурелом (822), ветровал (821),

Заселено (отработано) стволовыми вредителями:

Вид вредителя	Порода	Встречаемость (% заселённых деревьев)	Степень заселения лесного насаждения (слабая, средняя, сильная)
Короед-типограф	Е	85,3	сильная
-	-	-	-
-	-	-	-

Повреждено огнём:

Вид пожара	Порода	Состояние корневых лап		Состояние корневой шейки		Подсушивание луба	
		процент повреждённых огнём корней	процент деревьев с данным повреждением	ожог корневой шейки по окружности (1/4; 2/4; 3/4; более 3/4)	процент деревьев с данным повреждением	по окружности (1/4; 2/4; 3/4; более 3/4)	процент деревьев с данным повреждением
-	-	-	-	-	-	-	-

Поражено болезнями:

Вид болезни	Порода	Встречаемость (% поражённых деревьев)	Степень поражения лесного насаждения (слабая, средняя, сильная)
-	-	-	-
-	-	-	-
-	-	-	-
-	-	-	-
-	-	-	-
-	-	-	-

2.3. Выборке подлежит 66,8 % деревьев,

в том числе:

ослабленных	<u>0,0 %</u> (причины назначения)	_____ ;
сильно ослабленных	<u>0,0 %</u> (причины назначения)	_____ ;
усыхающих	<u>0,0 %</u> (причины назначения)	_____ ;
свежего сухостоя	<u>0,0 %</u> ;	_____ ;
в том числе: свежего ветровала	<u>0,0 %</u> ;	
свежего бурелома	<u>0,0 %</u> ;	
в том числе: старого ветровала	<u>4,7 %</u> ;	
старого бурелома	<u>36,2 %</u> ;	
старого сухостоя	<u>25,9 %</u> ;	
аварийных	<u>0,0 %</u> ;	

2.4. Полнота лесного насаждения после уборки деревьев, подлежащих рубке, составит 0,23 .

Критическая полнота для данной категории лесных насаждений составляет 0,5 .

ЗАКЛЮЧЕНИЕ

С целью предотвращения негативных процессов или снижения ущерба от их воздействия назначено:

Участковое лесничество	Урочище (дача)	Квар-тал	Вы-дел	Площадь выдела, га	Вид мероприя-тия	Площадь мероприятия, га	По-рода	Запас на выдел, куб. м	Крайние сро-ки проведе-ния
Хатунское		11	18	5,9	СРС	3	Е	960	2019г.
Хатунское	-	11	19	0,9	СРС	0,2	Б	48	2019г.
Хатунское	-	11	22	5,4	СРС	0,2	Е	42	2019г.
								1050	

Ведомость перечета деревьев, назначенных в рубку, и абрис лесного участка прилагаются (приложения 2 и 3 к Акту).

Меры по обеспечению возобновления: лесные культуры

С целью предотвращения негативных процессов или снижения ущерба от их воздействия

назначается проведение сплошной санитарной рубки на площади 3,4 га

Технология рубок сплошно - лесосечная, согласно технологической карты.

Мероприятия, необходимые для предупреждения повреждения или поражения смежных насаждений: своевременное проведение назначенных мероприятий; проведение мероприятий в кратчайшие сроки.

Выборке подлежит 100% от запаса насаждения.

Запас выбираемой древесины 1050 куб.м.

Крайние сроки проведения мероприятия - 2019 г.

Согласно п.40 приказа № 470 Минприроды РФ от 12.09.2016 г. сплошная санитарная рубка проводится в лесных насаждениях, в которых после уборки деревьев, подлежащих рубке, полнота становится ниже предельных величин, при которых обеспечивается способность древостоев выполнять функции, соответствующие категориям защитных лесов или целевому назначению.

Сведения для расчёта степени повреждения:

год образования старого сухостоя 2013г.;

основная причина повреждения древесины заселение типографом (343), бурелом (822) ветровал (821), ложный осиновый трутовик (356);

Дата проведения обследований 16.08.19.

Исполнитель работ по проведению лесопатологического обследования:

ФИО Шалимов Г.В. Подпись

** Раздел включается в акт в случае проведения лесопатологического обследования инструментальным способом.

Ведомость лесных участков с выявленными несоответствиями таксационным описаниям

Источник данных	Год проведения лесоустройства	Номер квартала	Номер выдела	Площадь выдела, га	Целевое назначение лесов	Категория защитных лесов	Номер лесопатологического выдела	Площадь лесопатологического выдела, га	Таксационная характеристика										Заложено л/п								
									состав*	порода	возраст, лет	средняя высота, м	средний диаметр, см	тип леса	тип условий местообразования (Т/М)	полнота	бонитет	запас, куб. м/га	количество пробных площадей, шт.	общая площадь пробных площадей, га							
ТО	2000	11	22	5,4	защитные	лесопарковая зона	1	0,2							8Б2Е+ОС	Б	60	26	24	ЕСЛШ	ЕСЛШ	С2	0,7	1	220	1	0,2
Ф															6Е4Б	ЛП	50	21	18	ЕСЛШ	ЕЛШ	В3	0,7	1	212	1	0,2

Примечание:

ТО - таксационные описания

Ф - фактическая характеристика лесного насаждения

Исполнитель работ по проведению лесопатологического обследования:

ФИО Шалимов Г.В.

Подпись



Результаты проведения лесопатологического обследования лесных насаждений за август 2017 г.

(месяц)

Субъект Российской Федерации Московская область Лесничество (лесопарк) Русский лес
 Участковое лесничество Хатуновское Урочище (лесная дача) _____

1	2	3	4	5	6	7	Таксационная характеристика лесного насаждения								17	Распределение деревьев по категориям состояния, % от запаса										29	30	31	32	Назначенные мероприятия			
							8	9	10	11	12	13	14	15		16	18	19	20	21	22	23	24	25	26					27	28	33	34
Номер квартала	Номер выдела	Площадь выдела, га	Лесное назначение лесов	Категория защитных лесов	Номер лесопатологического выдела	Площадь лесопатологического выдела, га	состав*	порода	возраст	средняя высота, м	средний диаметр, см	тип леса	полнота	бонитет	запас, куб. м/га*	Число деревьев на пробе, шт.	без признаков ослабления	ослабленные	сильно ослабленные	усыхающие	свежий сухой	старый сухой	свежий ветровал	старый ветровал	свежий бурелом	старый бурелом	аварийные деревья	Признаки повреждения деревьев	Доля повреждённых деревьев, %	Причина ослабления, повреждения	Подлежит рубке, %	Вид	Площадь, га
11	18	5,9	защитные	Лесопарковая зона	1	3	ЗЕ1ЕСЗВ1ОС	Е	80	27	30	ЕСЛШ	0,6	1	320	0	0	0	0	0	0	0	0	0	0	0	0	206, 218, 613	343, 822, 356	100			3
11	19	0,9	защитные	Лесопарковая зона	1	0,2	ЗВ1ОСЗЕ1С	Б	75	28	26	ЕСЛШ	0,7	1	250	80,0	22,3	14,8	0,0	1,4	0,0	19,0	0,0	2,4	0,0	40,1	0,0	206, 218, 613, 801	343, 822, 821 356	62,9	СРС	0,2	
11	22	5,4	защитные	Лесопарковая зона	1	0,2	БЕ4Б	Е	60	26	24	ЕСЛШ	0,7	1	212	55	33,2	0,0	0,0	0,0	25,9	0,0	4,7	0,0	36,2	0,0	206, 218, 613	343, 822, 356	66,8			0,2	

Показатели, не соответствующие таксационному описанию отмечаются «*».

Исполнитель работ по проведению лесопатологического обследования:

ФИО Шалимов Г.В. Подпись 

Дата составления документа 15.08.18 Телефон 8(4967)35 14 21

**Результаты проведения лесопатологического обследования в лесных насаждениях,
повреждённых вредителями леса (хвое- листогрызущими) за август 201 8 г.**
(месяц)

Субъект Российской Федерации Московская область Лесничество (лесопарк) Русский лес
 Участковое лесничество Урочище (лесная дача)

1	2	3	4	5	6	7	Таксационная характеристика лесного насаждения								17	18	Распределение деревьев по степени объедания кроны, % от числа стволов				23	Назначенные мероприятия					
							8	9	10	11	12	13	14	15			16	19	20	21		22	24	25			
1	2	3	4	5	6	7	8	9	10	11	12	13	14	15	16	17	18	19	20	21	22	23	24	25	26		
Номер квартала	Номер выдела	Площадь выдела, га	Целевое назначение лесов	Категория защитных лесов	Номер лесопатологического выдела	Площадь лесопатологического выдела, га	состав	порода	Возраст	средняя высота, м	средний диаметр, см	тип леса	полнота	бонитет	запас, куб. м/га	Вид вредителя	Доля повреждённых деревьев, % от количества	до 25	26-49	50-75	более 75	Фаза развития вредителя	вид	площадь, га	Сроки проведения		
-	-	-	-	-	-	-	-	-	-	-	-	-	-	-	-	-	-	-	-	-	-	-	-	-	-	-	-

Показатели, не соответствующие таксационному описанию отмечаются «*».
 Исполнитель работ по проведению лесопатологического обследования:

ФИО Шалимов Г.В. Подпись 

Дата составления документа 15.08.18 Телефон 8(4967)35 14 21

**Результаты проведения лесопатологических обследований лесных насаждений
с использованием авиационных средств**

Субъект Российской Федерации _____ Лесничество (лесопарк) _____
 Участковое лесничество _____ Урочище (лесная дача) _____
 Государственный и регистрационный знаки летательного аппарата _____
 Изготовитель, тип летательного аппарата _____
 Серийный идентификационный номер воздушного судна _____

Дата вылета _____ Местное время вылета _____ Пункт вылета _____ Время полёта _____

1	2	3	4	5	6	Доля усыхающих и погибших деревьев, %							Степень повреждения полога, %		17	18	Назначенные мероприятия				
						7	8	9	10	11	12	13	14	15			16	19	20	21	
Номер квартала	Номер вылета	Номер лесопатологического вылета	Площадь лесопатологического вылета, га	Перечень таксационных выделов, входящих в лесопатологический выдел	Повреждаемая порода	Усыхающие	8 свежий сухостой	9 старый сухостой	10 свежий ветровал	11 свежий бурелом	12 старый ветровал	13 старый бурелом	14 аварийные деревья	15 дефолция	16 хроматия	Тип распределения повреждённых (погибших) деревьев (равномерное, групповое, куртинное, сплошное усыхание (повреждение))	Причина повреждения	Вид	Площадь, га	Сроки проведения	
-	-	-	-	-	-	-	-	-	-	-	-	-	-	-	-	-	-	-	-	-	-
-	-	-	-	-	-	-	-	-	-	-	-	-	-	-	-	-	-	-	-	-	-

Исполнитель работ по проведению лесопатологических обследований:

ФИО Шалимов Г.В. _____ Подпись *Г.В. Шалимов*

Дата составления документа 15.08.18 Телефон 8(4967)35 14 21

Результаты проведения лесопатологических обследований лесных насаждений с использованием данных дистанционного зондирования Земли (авиационных и космических снимков)

Субъект Российской Федерации _____ Лесничество (лесопарк) _____
 Участковое лесничество _____ Урочище (лесная дача) _____

№	1	2	3	4	5	6	7	8	9	10	11	12	13	14	15	16	17	18	19	20	21			22	23																																												
																					Краткая таксационная характеристика лесных насаждений по данным лесоустройства	Краткая характеристика материалов дистанционного зондирования Земли	Дата дешифрирования (дд.мм.гггг)			вид	площадь, га	Рекомендуемые мероприятия																																									
-	1	Номер лесотаксационного выдела	-	2	Номер лесотаксационного выдела	-	3	Площадь лесотаксационного выдела, га	-	4	Номер лесопатологического выдела	-	5	Площадь лесопатологического выдела, га	-	6	Средний диаметр, см	-	7	Средняя высота, м	-	8	Средний возраст	-	9	Средний состав	-	10	Тип леса/тип лесорастительных условий	-	11	Относительная полнота	-	12	Зонитет	-	13	Общий запас древесины, м ³ /га	-	14	Тип и наименование летального аппарата	-	15	Наименование съемочной аппаратуры	-	16	Режим съемки (панораматический/ мультиспектральный/ гиперспектральный/ красный/ БИК/ ИК и т.п.)	-	17	Пространственное разрешение (для каждого режима), м	-	18	Дата съемки (дд.мм.гггг)	-	19	Дата дешифрирования (дд.мм.гггг)	-	20	Предполагаемая причина повреждения	-	21	вид	-	22	площадь, га	-	23	сроки проведения (мм.гггг-мм.гггг)	-

Исполнитель работ по проведению лесопатологического обследования:

ФИО Шалимов Г.В.



Подпись

Дата составления документа

15.08.18

Телефон

8(4967)35 14 21

Ведомость перечета деревьев назначенных в рубку

ВРЕМЕННАЯ ПРОБНАЯ ПЛОЩАДЬ № _____

Субъект Российской Федерации Московская область

Лесничество (лесопарк) Хатунское . Квартал 11 . Выдел 18

Площадь 3 га, _____ .

Номер очага вредных организмов _____ Размер пробной площади 3 га.

Таксационная характеристика:

тип леса ЕСЛШ состав 3Е1Е2СЗБ1ОС возраст 80 бонитет 1 ;

полнота 0,6 запас на га 320 возобновление лесные культуры

Время и причина ослабления лесного насаждения:

заселение типографом (343), бурелом (822), ветровал (821),

Тип очага вредных организмов: эпизодический, хронический (подчеркнуть).

Фаза развития очага вредных организмов: начальная, нарастания численности, собственно вспышка, кризис (подчеркнуть) затухший очаг.

Состояние насаждения - с утраченной устойчивостью на площади 3,0 га.

С целью предотвращения негативных процессов или снижения ущерба от их воздействия

назначается проведение сплошной санитарной рубки на площади 3,0 га.

Исполнитель работ по проведению лесопатологического обследования:

ФИО Шалимов Г.В.

Подпись



Дата составления документа 15.08.14

Телефон

8(4967)35 14 21

Ведомость перечета деревьев назначенных в рубку

ВРЕМЕННАЯ ПРОБНАЯ ПЛОЩАДЬ № _____

Субъект Российской Федерации Московская область

Лесничество (лесопарк) Русский лес . Квартал 11 . Выдел 19

Площадь 0,2 га, _____ .

Номер очага вредных организмов _____ Размер пробной площади 0,2 га.

Таксационная характеристика:

тип леса ЕСЛШ состав 5Б1ОС3Е1С возраст 75 бонитет 1 ;

полнота 0,7 запас на га 250 возобновление лесные культуры

Время и причина ослабления лесного насаждения:

заселение типографом (343), бурелом (822), ветровал (821), ложный трутовик (356)

Тип очага вредных организмов: эпизодический, хронический (подчеркнуть).

Фаза развития очага вредных организмов: начальная, нарастания численности, собственно вспышка, кризис (подчеркнуть) затухший очаг.

Состояние насаждения - с утраченной устойчивостью на площади 0,2 га.

С целью предотвращения негативных процессов или снижения ущерба от их воздействия

назначается проведение сплошной санитарной рубки на площади 0,2 га.

Исполнитель работ по проведению лесопатологического обследования:

ФИО Шалимов Г.В.

Подпись 

Дата составления документа 15.08.18

Телефон 8(4967)35 14 21

Ведомость перечета деревьев назначенных в рубку

ВРЕМЕННАЯ ПРОБНАЯ ПЛОЩАДЬ № _____

Субъект Российской Федерации Московская область

Лесничество (лесопарк) Хатунское . Квартал 11 . Выдел 22

Площадь 0,2 га, _____ .

Номер очага вредных организмов _____ Размер пробной площади 0,2 га.

Таксационная характеристика:

тип леса ЕСЛШ состав 6Е4Б возраст 60 бонитет 1 ;

полнота 0,7 запас на га 212 возобновление лесные культуры

Время и причина ослабления лесного насаждения:

заселение типографом (343), бурелом (822), ветровал (821),

Тип очага вредных организмов: эпизодический, хронический (подчеркнуть).

Фаза развития очага вредных организмов: начальная, нарастания численности, собственно вспышка, кризис (подчеркнуть) затухший очаг.

Состояние насаждения - с утраченной устойчивостью на площади 0,2 га.

С целью предотвращения негативных процессов или снижения ущерба от их воздействия

назначается проведение сплошной санитарной рубки на площади 0,2 га.

Исполнитель работ по проведению лесопатологического обследования:

ФИО Шалимов Г.В.

Подпись _____

Дата составления документа 15.08.18

Телефон _____

8(4967)35 14 21

ВЕДОМОСТЬ ПЕРЕЧЕТА ДЕРЕВЬЕВ

выд 19

Порода: Ель

ступени толщины, см	Количество деревьев по категориям состояния, шт.																Всего деревьев по ступеням		
	I	II	III	IV		V		VI			ветровал, бурелом			аварийные деревья			шт.	в т.ч. подлежат рубке, %	
				НЗ	З	НЗ	З	НЗ	З	О	НЗ	З	О	НЗ	З	О			
1	2	3	4	5	6	7	8	9	10	11	12	13	14	15	16	17	18	19	
8																			
12																			
16																			
20	1									2			5				8	88	
24	1									3			7				11	91	
28										2			6				8	100	
32										2			4				6	100	
36													3				3	100	
40																			
44																			
48																			
52																			
56																			
60																			
64																			
68																			
итого	2									9			25				36	94,4	
Итого, %	5,556									25			69,44				100	94,4	
запас	0,82									5,66			17,67				24,15	96,6	
% от запаса	3,395									23,437			73,17				100	96,6	

Примечание: НЗ - незаселенное, З - заселенное, О - отработанное вредителями.

Порода: Береза

ступени толщины, см	Количество деревьев по категориям состояния, шт.																Всего деревьев			
	I	II	III	IV		V		VI			ветровал, бурелом			аварийные деревья			шт.	в т.ч. подлежат рубке, %		
	2	3	4	НЗ	З	НЗ	З	НЗ	З	О	НЗ	З	О	НЗ	З	О			18	19
8																			0	
12																				
16																				
20	1	2								2									5	40
24	7	5												1					13	8
28	8	2								3				2					15	33
32	2	2																	4	
36																				
40																				
44																				
48																				
52																				
56																				
60																				
64																				
68																				
итого	18	11								5				3					37	22
Итого, %	49	30								14				8					100	22
запас	9,9	5,7								2,4				1,7					19,7	20,9
% от запаса	50,5	29								12				8					100	20,9

Примечание: НЗ - незаселенное, З - заселенное, О - отработанное вредителями.

Порода: Осина

ступени толщины, см	Количество деревьев по категориям состояния, шт.																Всего деревьев			
	I	II	III	IV		V		VI			ветровал, бурелом			аварийные деревья			шт.	в т.ч. подлежат рубке, %		
	2	3	4	НЗ	З	НЗ	З	НЗ	З	О	НЗ	З	О	НЗ	З	О			18	19
8																				
12																				
16																				
20		1																	1	
24		1										1							2	50
28		1		1								1							3	67
32									1										1	100
36																				
40																				
44																				
48																				
52																				
56																				
60																				
64																				
68																				
итого		3		1					1			2							7	57
Итого, %		42,86		14,29					14,29			28,57							100	43
запас		1,48		0,69					1,08			1,17							4,42	51
% от запаса		33,48		15,61					24,43			26,47							100	51

Примечание: НЗ - незаселенное, З - заселенное, О - отработанное вредителями.

Порода: итога

ступени толщины, см	Количество деревьев по категориям состояния, шт.																Всего деревьев	
	I	II	III	IV		V		VI			ветровал, бурелом			аварийные деревья			шт.	в т.ч. подлежат рубке, %
				НЗ	З	НЗ	З	НЗ	З	О	НЗ	З	О	НЗ	З	О		
2	3	4	5	6	7	8	9	10	11	12	13	14	15	16	17	18	19	
8	0	0	0	0	0	0	0	0	0	0	0	0	0	0	0			
12	0	0	0	0	0	0	0	0	0	0	0	0	0	0	0			
16	0	0	0	0	0	0	0	0	0	0	0	0	0	0	0			
20	2	3	0	0	0	0	0	0	0	4	0	0	5			14	64	
24	8	6	0	0	0	0	0	0	0	3	1	0	8			26	46	
28	8	3	0	1	0	0	0	0	0	5	1	0	8			26	58	
32	2	2	0	0	0	0	0	1	0	2	0	0	4			11	64	
36	0	0	0	0	0	0	0	0	0	0	0	0	3			3	100	
40	0	0	0	0	0	0	0	0	0	0	0	0	0					
44	0	0	0	0	0	0	0	0	0	0	0	0	0					
48	0	0	0	0	0	0	0	0	0	0	0	0	0					
52	0	0	0	0	0	0	0	0	0	0	0	0	0					
56	0	0	0	0	0	0	0	0	0	0	0	0	0					
60	0	0	0	0	0	0	0	0	0	0	0	0	0					
64	0	0	0	0	0	0	0	0	0	0	0	0	0					
68	0	0	0	0	0	0	0	0	0	0	0	0	0					
итога	20	14		1				1		14	2		28			80	58	
Итого, %	25,0	17,5		1,3				1,3		17,5	2,5		35,0			100	56	
запас	10,8	7,1		0,7				1,1		8,1	1,2		19,3			48,3	62,9	
% от запаса	22,3	14,8		1,4				2,2		16,8	2,4		40,1			100	62,9	

ВЕДОМОСТЬ ПЕРЕЧЕТА ДЕРЕВЬЕВ

выд 22

Порода: Ель

ступени толщины, см	Количество деревьев по категориям состояния, шт.																Всего деревьев	
	I	II	III	IV		V		VI			ветровал, бурелом			аварийные деревья			шт.	в т.ч. подлежат рубке, %
				НЗ	З	НЗ	З	НЗ	З	О	НЗ	З	О	НЗ	З	О		
2	3	4	5	6	7	8	9	10	11	12	13	14	15	16	17	18	19	
8																		
12																		
16																		
20	4								1				2			7	43	
24	1								4	1		1				7	86	
28									3	2		3				8	100	
32									2			4				6	100	
36									2			4				6	100	
40																		
44																		
48																		
52																		
56																		
60																		
64																		
68																		
итога	5								12	3		14				34	85,3	
Итого, %	14,71								35,294	8,824		41,18				100	85,3	
запас	1,78								9,28	1,98		12,84				25,88	93,1	
% от запаса	6,878								35,858	7,651		49,61				100	93,1	

Примечание: НЗ - незаселенное, З - заселенное, О - отработанное вредителями.

Порода: Береза

ступени толщины, см	Количество деревьев по категориям состояния, шт.																Всего деревьев		
	1	II	III	IV		V		VI			ветровал, бурелом			аварийные деревья			шт.	в т.ч. подлежат рубке, %	
	2	3	4	НЗ	З	НЗ	З	НЗ	З	О	НЗ	З	О	НЗ	З	О			18
8																		0	
12																			
16																			
20																			
24	3													2				5	40
28	3							1										4	
32	4													2				6	33
36	4							1										5	
40	1																	1	
44																			
48																			
52																			
56																			
60																			
64																			
68																			
итого	15							2						4				21	29
Итого, %	71							10						19				100	19
запас	12,3							1,7						2,5				16,6	25,7
% от запаса	74,3							10						15				100	25,7

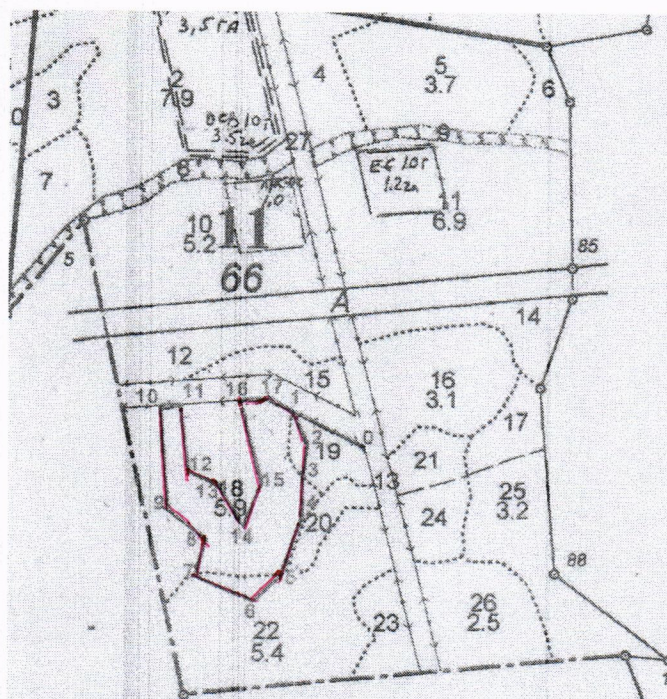
Примечание: НЗ - незаселенное, З - заселенное, О - отработанное вредителями.

Порода: итого

ступени толщины, см	Количество деревьев по категориям состояния, шт.																Всего деревьев	
	I	II	III	IV		V		VI			ветровал, бурелом			аварийные деревья			шт.	в т.ч. подлежат рубке, %
				НЗ	З	НЗ	З	НЗ	З	О	НЗ	З	О	НЗ	З	О		
1	2	3	4	5	6	7	8	9	10	11	12	13	14	15	16	17	18	19
8	0	0	0	0	0	0	0	0	0	0	0	0	0					
12	0	0	0	0	0	0	0	0	0	0	0	0	0					
16	0	0	0	0	0	0	0	0	0	0	0	0	0					
20	4	0	0	0	0	0	0	0	0	1	0	0	2				7	43
24	4	0	0	0	0	0	0	0	0	4	1	0	3				12	67
28	3	0	0	0	0	0	0	1	0	3	2	0	3				12	75
32	4	0	0	0	0	0	0	0	0	2	0	0	6				12	67
36	4	0	0	0	0	0	0	1	0	2	0	0	4				11	64
40	1	0	0	0	0	0	0	0	0	0	0	0	0				1	
44	0	0	0	0	0	0	0	0	0	0	0	0	0					
48	0	0	0	0	0	0	0	0	0	0	0	0	0					
52	0	0	0	0	0	0	0	0	0	0	0	0	0					
56	0	0	0	0	0	0	0	0	0	0	0	0	0					
60	0	0	0	0	0	0	0	0	0	0	0	0	0					
64	0	0	0	0	0	0	0	0	0	0	0	0	0					
68	0	0	0	0	0	0	0	0	0	0	0	0	0					
итого	20							2		12	3		18				55	64
Итого, %	36,4							3,6		21,8	5,5		32,7				100	64
запас	14,1							1,7		9,3	2,0		15,4				42,5	66,8
% от запаса	33,2							4,1		21,9	4,7		36,2				100	66,8


Абрис участка

М 1:10 000

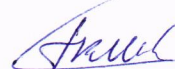


Номер выдела	Ленты (круговой площадки) перечёта				
	№ ленты (площадки)	длина, м	ширина, м	радиус, м	площадь, га

Номера точек	Координаты	Румбы линий	Длина, м
0-1		СЗ:71	106
1-2	55.0434	ЮВ:33	50
	37.7204		
2-3		ЮЗ:07	44
3-4		ЮВ:05	62
4-5		ЮЗ:13	96
5-6		ЮЗ:33	54
6-7		СЗ:72	92
7-8		СВ:07	58
8-9		СЗ:65	71
9-10		СЗ:08	156
10-11		СВ:79	24
11-12		ЮВ:13	98
12-13		ЮВ:74	51
13-14		ЮВ:38	74
14-15		СВ:12	70
15-16		СЗ:20	123
16-17		СВ:79	40
17-1		ЮВ:71	40

Условные обозначения:  граница участка

Исполнитель работ по проведению лесопатологического обследования:
ФИО Шалимов Г.В.
Дата составления документа _____

Подпись 
Телефон 8(4967) 35-14-21