

УТВЕРЖДАЮ:

Должность: Заместитель председателя
Комитета лесного хозяйства
Московской области

Ф.И.О: А.В. Прокопченко

Дата: 18.08.2014

Акт
лесопатологического обследования № 1513

лесных насаждений Русский лес лесничества (лесопарка)
Московской области (субъект Российской Федерации)

Способ лесопатологического обследования: 1. Визуальный
2. Инструментальный

Место проведения

Участковое лесничество	Урочище (дача)	Квартал (кварталы)	Выдел (выделы)	Площадь, га
Шатовское	-	68	13	2,2

Лесопатологическое обследование проведено на общей площади 2,2 га.

1. Визуальное лесопатологическое обследование.*

Наземное

Дистанционное

1.1. На площади 2,2 га фактическая таксационная характеристика лесного насаждения **соответствует** (не соответствует) таксационному описанию (нужное подчеркнуть). Причины несоответствия _____

Список участков с выявленными несоответствиями приведён в приложении 1 к настоящему Акту.

1.2. Лесные насаждения с нарушенной и утраченной устойчивостью выявлены на площади (га): 2,1

Участковое лесничество	Урочище (дача)	Площадь, га		Причина ослабления (гибели)
		с нарушенной устойчивостью	с утраченной устойчивостью	
Шатовское кв 68 выд 13	-	2,1	-	бурелом(822),ветровал(821), корневая губка (466)
Итого:		2,1		

Состояние обследованных лесных насаждений приведено в приложениях 1.1-1.4 к Акту в зависимости от метода проведения ЛПО.

1.3. В обследованных лесных участках прогнозируется:

Прогноз	Площадь, га
Ослабление лесных насаждений	-
Усыхание лесных насаждений различной степени	-
Развитие очагов вредных организмов	-

1.4. Обнаружено загрязнение лесного участка отходами и выбросами: промышленными
бытовыми

Вид загрязнения	Размеры загрязнения			Объём, кубм	Площадь загрязнения, га
	длина, м	ширина, м	высота, м		
-	-	-	-	-	-
-	-	-	-	-	-

ЗАКЛЮЧЕНИЕ

Оценка текущего санитарного и лесопатологического состояния лесных насаждений, назначенные профилактические мероприятия по защите лесов, агитационные мероприятия:

Санитарное состояние насаждения удовлетворительное на площади 0,1 га

С целью предотвращения негативных процессов или снижения ущерба от их воздействия* следует проводить надзор за состоянием насаждения.

Санитарное состояние насаждения на площади 2,1 с нарушенной устойчивостью.

С целью предотвращения негативных последствий или снижения ущерба от их воздействия назначается проведение **выборочной санитарной рубки**.

Признаки повреждения деревьев: механические повреждения слом ствола под кроной(218)

механические повреждения обрыв корней (вывал) прошлых лет(206), наличие гнили (832)

Причина ослабления и повреждения насаждения - бурелом(822),ветровал(821), корневая губка (466)

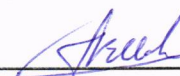
Сроки проведения-2019 год.

Мероприятия, необходимые для предупреждения повреждения или поражения смежных насаждений: проведение в кратчайшие сроки.

Исполнитель работ по проведению лесопатологического обследования:

ФИО Шалимов Г.В.

Подпись _____



*Раздел включается в акт, в случае проведения лесопатологического обследования визуальным способом.

2. Инструментальное обследование лесного участка.

2.1. Фактическая таксационная характеристика лесного насаждения **соответствует**

(не соответствует) таксационному описанию (нужное подчеркнуть). Причины несоответствия:

Ведомость лесных участков с выявленными несоответствиями таксационным описаниям приведена в приложении 1 к Акту.

2.2. Состояние насаждений: **с нарушенной устойчивостью**
с утраченной устойчивостью

Причины повреждения: бурелом(822), ветровал(821), корневая губка (466)

Заселено (отработано) стволовыми вредителями:

Вид вредителя	Порода	Встречаемость (% заселённых деревьев)	Степень заселения лесного насаждения (слабая, средняя, сильная)

Повреждено огнём:

Вид пожара	Порода	Состояние корневых лап		Состояние корневой шейки		Подсушивание луба	
		процент повреждённых огнём корней	процент деревьев с данным повреждением	ожог корневой шейки по окружности (1/4; 2/4; 3/4; более 3/4)	процент деревьев с данным повреждением	по окружности (1/4; 2/4; 3/4; более 3/4)	процент деревьев с данным повреждением

Поражено болезнями:

Вид болезни	Порода	Встречаемость (% поражённых деревьев)	Степень поражения лесного насаждения (слабая, средняя, сильная)
корневая губка	С	9	слабая

2.3 Выборке подлежит 16 % деревьев

в том числе:

ослабленных	0 %	причины назначения	(466)
сильно ослабленных	0 %		
усыхающих	1 %	причины назначения	(466)
свежего сухостоя	4 %		
старого сухостоя	7 %		
свежего ветровала	0 %		
свежего бурелома	0 %		
старого ветровала	2 %		
старого бурелома	2 %		
аварийных	0 %		

2.4. Полнота лесного насаждения после уборки деревьев, подлежащих рубке, составит

0,34

Критическая полнота для данной категории насаждения составляет

0,3

ЗАКЛЮЧЕНИЕ

С целью предотвращения негативных процессов или снижения ущерба от их воздействия назначено:

Участковое лесничество	Урочище (дача)	Квартал	Выдел	Площадь, выдела, га	Вид мероприятия	Площадь, мероприятия, га	Порода	Запас на выдел, куб. м	Крайние сроки проведения
Шатовское		68	13	2,2	СРВ	2,1	С	57	2019г.

Ведомость перечета деревьев, назначенных в рубку, и абрис лесного участка прилагаются (приложение 2 и 3 к Акту).

Меры по обеспечению возобновления: не требуются

Мероприятия, необходимые для предупреждения повреждения или поражения смежных насаждений:

С целью предотвращения негативных процессов или снижения ущерба от их воздействия назначается проведение **выборочной санитарной рубки**.

Технология рубок: - выборочно - лесосечная, согласно технологической карте

Мероприятия, необходимые для предупреждения повреждения или поражения смежных насаждений: проведение в кратчайшие сроки.

Крайние сроки проведения мероприятия - 2019 г.

Согласно п.35 приказа № 470 Минприроды РФ от 12.09.2016 г. после проведения выборочной санитарной рубки полнота лесных насаждений не должна быть ниже минимально допустимых значений, при которых обеспечивается способность древостоев выполнять функции, соответствующие категориям защитных лесов или целевому назначению.

Сведения для расчёта степени повреждения:

Год образования старого сухостоя

основная причина повреждения древесины бурелом(822), ветровал(821), корневая губка (466)

Дата проведения обследований 15.08.19

Исполнитель работ по проведению лесопатологического обследования:

ФИО

Шалимов Г.В.

Подпись

Ведомость лесных участков с выявленными несоответствиями таксационным описаниям

Источники данных	Год проведения лесосурьейства	Номер квартала	Номер выдела	Площадь выдела, га	Целевое назначение лесов	Категория защитных лесов	Номер лесопатологического выдела	Площадь лесопатологического выдела, га	Таксационная характеристика											Заложено пл/п								
									состав	порода	возраст, лет	средняя высота, м	средний диаметр, см	тип леса	тип условий	местопроизрастания (ТVM)	плотота	бонитет	запас, куб. м/га	количество пробных площадей, шт.	общая площадь пробных площадей, га							
ТО																												
Ф																												

Примечание:

ТО - таксационные описания

Ф - фактическая характеристика лесного насаждения

Исполнитель работ по проведению лесопатологического обследования:

ФИО _____

Шалимов Г.В.

Подпись



Результаты проведения лесопатологического обследования лесных насаждений за август 2017 г.
(месяц)

Субъект Российской Федерации Московская область Лесничество (лесопарк) Русский лес
Участковое лесничество Шатовское Урочище (лесная дача) _____

1	2	3	4	5	6	7	Таксационная характеристика лесного насаждения								17	Распределение деревьев по категориям состояния, % от запаса										29	30	31	32	Назначенные мероприятия						
							8	9	10	11	12	13	14	15		16	18	19	20	21	22	23	24	25	26					27	28	33	34			
68	13	2,2	Защитные	Лесопарковая зона	1	2,1	10С	С	160	26	40	СЛМ	0,4	3	170	414	65,9	16	2	1	4	7	0	2	0	2	0	0	218, 206, 832	11	822, 821, 466	16	СРВ	2,1	Вид	площадь, га

Расшифровка кодов:

Признаки : механические повреждение слом ствола под кроной(218), механические повреждение обрыв корней (вывал) прошлых лет(206)
наличие гнили (832)

Причины: ветровал(821), бурелом (822), корневая губка (466)

Показатели, не соответствующие таксационному описанию отмечаются «*».

Исполнитель работ по проведению лесопатологического обследования:

ФИО Шалимов Г.В. Подпись Шалимов Г.В.

Дата составления документа 26.08.18 Телефон 8 (4967) 35-14-21

Результаты проведения лесопатологического обследования в лесных насаждениях,
повреждённых вредителями леса (хвое- листогрызущими) за август 2017 г.
(месяц)

Субъект Российской Федерации _____ Лесничество (лесопарк) _____
Участковое лесничество _____ Урочище (лесная дача) _____

1	2	3	4	5	6	7	Таксационная характеристика лесного насаждения								17	18	Распределение деревьев по степени объедания кроны, % от стволов				23	Назначенные мероприятия			
							8	9	10	11	12	13	14	15			16	19	20	21		22	24	25	26
Номер квартала	Номер выдела	Площадь выдела, га	Целевое назначение лесов	Категория защитных лесов	Номер лесопатологического выдела	Площадь лесопатологического выдела, га	состав	порода	Возраст	средняя высота, м	средний диаметр, см	тип леса	полнота	бонитет	запас, куб. м/га	Вид вредителя	Доля повреждённых деревьев, % от количества	до 25	26-49	50-75	более 75	Фаза развития вредителя	ВИД	площадь, га	Сроки проведения
																		19	20	21	22	23	24	25	26

Показатели, не соответствующие таксационному описанию отмечаются «*».
Исполнитель работ по проведению лесопатологического обследования:

ФИО Шалимов Г.В. Подпись 

Дата составления документа 15.08.17г Телефон 8 4967 35 14 21

Ведомость перечета деревьев назначенных в рубку

ВРЕМЕННАЯ ПРОБНАЯ ПЛОЩАДЬ № _____

Субъект Российской Федерации Московская область

Лесничество (лесопарк) Шатовское . Квартал 68 . Выдел 13

Площадь 2,1 га, _____ .

Номер очага вредных организмов _____ Размер пробной площади 2,1 га.

Таксационная характеристика:

тип леса ССЛМ состав 10С возраст 160 бонитет 3

полнота 0,4 запас на га 170 возобновление культуры 10С, 36 лет, полнота 0,4

запас на 1 га 60 кбм.

Время и причина ослабления лесного насаждения:

бурелом(822), ветровал(821), корневая губка (466)

Тип очага вредных организмов: эпизодический, хронический (подчеркнуть).

Фаза развития очага вредных организмов: начальная, нарастания численности, собственно
вспышка, кризис (подчеркнуть).

Состояние лесного насаждения, намечаемые мероприятия:

Состояние насаждения - с нарушенной устойчивостью на площади 2,1 га

С целью предотвращения негативных процессов или снижения ущерба от их воздействия
назначается проведение **выборочной санитарной рубки**

Исполнитель работ по проведению лесопатологического обследования:

ФИО Шалимов Г.В.

Подпись 

Дата составления документа 15.08.18

Телефон 8 4967-35-14-21

ВЕДОМОСТЬ ПЕРЕЧЕТА ДЕРЕВЬЕВ

Порода: Липа

ступени толщины, см	Количество деревьев по категориям состояния, шт.																	Всего деревьев	
	I	II	III	IV		V		VI			ветровал, бурелом			аварийные деревья			шт.	в т.ч. подлежат рубке, %	
				НЗ	З	НЗ	З	НЗ	З	О	НЗ	З	О	НЗ	З	О			
1	2	3	4	5	6	7	8	9	10	11	12	13	14	15	16	17	18	19	
8	7																	7	
12	11													2				13	15
16	17									1				5				23	26
20	21									2				5				28	25
24	16																	16	
28	11									1								12	8
32	2																	2	
36	1																	1	
40																			
44																			
48																			
52																			
56																			
60																			
64																			
68																			
итого	86									4				12				102	16
Итого, %	84,31									3,9216				11,76				100	16
запас	23,55									1,208				2,13				26,9	8
% от запаса	87,58									4,4934				7,923				100	8

Порода: Сосна-3 разряд

ступени толщины, см	Количество деревьев по категориям состояния, шт.																Всего деревьев	
	I	II	III	IV		V		VI			ветровал, бурелом			аварийные деревья			шт.	в т.ч. подлежат рубке, %
				НЗ	З	НЗ	З	НЗ	З	О	НЗ	З	О	НЗ	З	О		
1	2	3	4	5	6	7	8	9	10	11	12	13	14	15	16	17	18	19
8	12	3												1			16	6
12	45	4								2			1				52	6
16	35	4															39	
20	8	4											2				14	14
24	17	1								1							19	5
28	10	2															12	
32	9	4		2													15	13
36	22	5											1				28	4
40	24	9	1				1			1			1				37	8
44	18	4	1							1			1				25	8
48	16	4	1					2		2							25	16
52	5	2															7	
56	4	1					1			1	1						8	38
60	3	1		1				2		1	1						9	56
64	3	1								2							6	33
68																		
итого	231	49	3	3			6			11	2		7				312	7,4
Итого, %	74,0	15,7	1,0	1,0			1,9			3,5	0,6		2,2				100,0	7,4
запас	195,8	54,1	5,1	4,9			14,5			20,8	5,9		4,8				305,9	16,6
% от запаса	64,01	17,69	1,66	1,586			4,7			6,8099	1,935		1,573				100,0	16,6

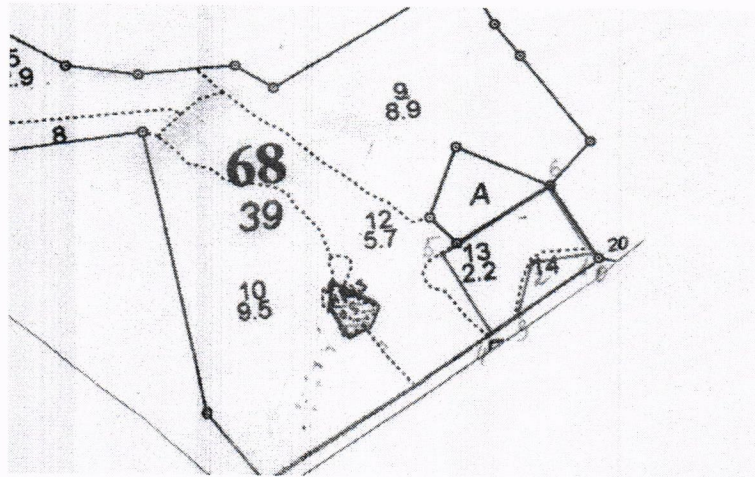
Примечание: НЗ - незаселенное, З - заселенное, О - отработанное вредителями.

Порода: итого

ступени толщины, см	Количество деревьев по категориям состояния, шт.																Всего деревьев	
	I	II	III	IV		V		VI			ветровал, бурелом			аварийные деревья			шт.	в т.ч. подлежат рубке, %
				НЗ	З	НЗ	З	НЗ	З	О	НЗ	З	О	НЗ	З	О		
1	2	3	4	5	6	7	8	9	10	11	12	13	14	15	16	17	18	19
8	19	3	0	0	0	0	0	0	0	0	0	0	1	0	0	0	23	
12	56	4	0	0	0	0	0	0	0	2	0	0	3	0	0	0	65	8
16	52	4	0	0	0	0	0	0	0	1	0	0	5	0	0	0	62	10
20	29	4	0	0	0	0	0	0	0	2	0	0	7	0	0	0	42	21
24	33	1	0	0	0	0	0	0	0	1	0	0	0	0	0	0	35	3
28	21	2	0	0	0	0	0	0	0	1	0	0	0	0	0	0	24	4
32	11	4	0	2	0	0	0	0	0	0	0	0	0	0	0	0	17	12
36	23	5	0	0	0	0	0	0	0	0	0	0	1	0	0	0	29	3
40	24	9	1	0	0	0	1	0	0	1	0	0	1	0	0	0	37	
44	18	4	1	0	0	0	0	0	0	1	0	0	1	0	0	0	25	
48	16	4	1	0	0	0	2	0	0	2	0	0	0	0	0	0	25	
52	5	2	0	0	0	0	0	0	0	0	0	0	0	0	0	0	7	
56	4	1	0	0	0	0	1	0	0	1	1	0	0	0	0	0	8	
60	3	1	0	1	0	0	2	0	0	1	1	0	0	0	0	0	9	
64	3	1	0	0	0	0	0	0	0	2	0	0	0	0	0	0	6	
68	0	0	0	0	0	0	0	0	0	0	0	0	0	0	0	0		
итого	317	49	3	3			6			15	2		19				414	11
Итого, %	76,6	11,8	0,7	0,7			1,4			3,6	0,5		4,6				100	11
запас	219,3	54,1	5,1	4,9			14,5			22,0	5,9		6,9				332,8	16
% от запаса	65,9	16,3	1,5	1,5			4,4			6,6	1,8		2,1				100	16

Абрис участка

Масштаб 1:10 000



Номер выдела	Ленты (круговой площадки) перечёта				
	№ ленты (площадки)	длина, м	ширина, м	радиус, м	площадь, га

Номера точек	Координаты	Румбы линий	Длина, м
0-1	54.9090	СЗ:34	20
	37.3803		
1-2		ЮЗ:74	93
2-3		ЮЗ:07	70
3-4		ЮЗ:52	50
4-5		СЗ:35	135
5-6		СВ:50	186
6-1		ЮВ:34	127

Условные обозначения: _____ граница участка

Исполнитель работ по проведению лесопатологического обследования:

ФИО Шалимов Г.В.

Подпись

Дата составления документа 15.08.12

Телефон 8 4966 46 64 69

УТВЕРЖАЮ

Ведущий заместитель председателя
исполкома Мособлсовета

Набережнов В.С. Набережнов
" " " 1985 г.

П А С П О Р Т

на государственной памятник природы

"Городской бор"

Адрес /местонахождение/. Московская область, г. Серпухов, кв. П, 72, 3 Иатовского лесничества.

Расположен на землях объединения "Русский лес" Министерства лесного хозяйства РСФСР /Иатовское лесничество/ и занимает площадь 117 га.

Взят на учет в Мособлсовете ДООП. Утвержден решением Мособлисполкома от 19.09.85 г. № 1519/27.

Краткое описание государственного памятника природы, его назначение.
Значение объекта - районное; рекреационное, историческое.

Объект предан к охране опытно-производственным лесохозяйственным объединением "Русский лес", представляет собой старовозрастной сосняк. Состав древостоя 10 С, средняя высота - 21 м, средний диаметр - 40 см, полнота 0,6. В подросте - сосна, напочвенный покров - разнотравье. Почвы дерново-слабо-подзолистые, супесчаные, рельеф ровный.

Перечень мер, необходимых для сохранения государственного памятника природы.

Запретить:

- все виды рубок, кроме санитарных;
- разводные костров;
- протяжка коммуникации;
- привод и выгон скота.

Провести маркировку границ памятника природы.

Организации, взявшие на себя обязательство по созданию государственного памятника природы.

Опытно-производственное лесохозяйственное объединение "Русский лес" Министерства лесного хозяйства РСФСР.

Составитель паспорта: объединение "Русский лес".