



УТВЕРЖДАЮ:

Должность: Заместитель председателя
Комитета лесного хозяйства
Московской области

Ф.И.О: А.В. Прокопченко

Дата: 18.08.2018

Акт
лесопатологического обследования № 1512

лесных насаждений Русский лес лесничества (лесопарка)
Московской области (субъект Российской Федерации)

Способ лесопатологического обследования: 1. Визуальный
2. Инструментальный

Место проведения

Участковое лесничество	Урочище (дача)	Квартал (кварталы)	Выдел (выделы)	Площадь, га
Шатовское	-	68	9	8,9

Лесопатологическое обследование проведено на общей площади 8,9 га.

1. Визуальное лесопатологическое обследование.*

Наземное

Дистанционное

1.1. На площади 8,9 га фактическая таксационная характеристика лесного насаждения соответствует (не соответствует) таксационному описанию (нужное подчеркнуть). Причины несоответствия _____

Список участков с выявленными несоответствиями приведен в приложении 1 к настоящему Акту.

1.2. Лесные насаждения с нарушенной и утраченной устойчивостью выявлены на площади (га): 2,9

Участковое лесничество	Урочище (дача)	Площадь, га		Причина ослабления (гибели)
		с нарушенной устойчивостью	с утраченной устойчивостью	
Шатовское кв 68 вид 9	-	2,9	-	ветровал(821), бурелом (822), корневая губка (466)
Итого:		2,9		

Состояние обследованных лесных насаждений приведено в приложениях 1.1-1.4 к Акту в зависимости от метода проведения ЛПО.

1.3. В обследованных лесных участках прогнозируется:

Прогноз	Площадь, га
Ослабление лесных насаждений	-
Усыхание лесных насаждений различной степени	-
Развитие очагов вредных организмов	-

1.4. Обнаружено загрязнение лесного участка отходами и выбросами: промышленными
бытовыми

Вид загрязнения	Размеры загрязнения			Объем, кубм	Площадь загрязнения, га
	длина, м	ширина, м	высота, м		
-	-	-	-	-	-
-	-	-	-	-	-

ЗАКЛЮЧЕНИЕ

Оценка текущего санитарного и лесопатологического состояния лесных насаждений, назначенные профилактические мероприятия по защите лесов, агитационные мероприятия:

Санитарное состояние насаждения удовлетворительное на площади 6,0 га

С целью предотвращения негативных процессов или снижения ущерба от их воздействия следует проводить надзор за состоянием насаждения.

Санитарное состояние насаждения на площади 2,9 га с нарушенной устойчивостью.

*С целью предотвращения негативных последствий или снижения ущерба от их воздействия назначается проведение **выборочной санитарной рубки**.*

Признаки повреждения деревьев: механические повреждения слом ствола под кроной(218) механические повреждения обрыв корней (вывал) прошлых лет(206) наличие гнили (832)

Причина ослабления и повреждения насаждения ветровал(821), бурелом (822), корневая губка (466)

Сроки проведения-2019 год.

Мероприятия, необходимые для предупреждения повреждения или поражения смежных насаждений: проведение в кратчайшие сроки.

Исполнитель работ по проведению лесопатологического обследования:

ФИО Шалимов Г.В.

Подпись _____



*Раздел включается в акт, в случае проведения лесопатологического обследования визуальным способом.

2. Инструментальное обследование лесного участка.**

2.1. Фактическая таксационная характеристика лесного насаждения соответствует

(не соответствует) таксационному описанию(нужное подчеркнуть). Причины несоответствия:

Ведомость лесных участков с выявленными несоответствиями таксационным описаниям приведена в приложении 1 к Акту.

2.2. Состояние насаждений: **с нарушенной устойчивостью**
с утраченной устойчивостью

причины повреждения:

ветровал(821), бурелом (822), корневая губка (466)

Заселено (отработано) стволовыми вредителями:

Вид вредителя	Порода	Встречаемость (% заселённых деревьев)	Степень заселения лесного насаждения (слабая, средняя, сильная)
-	-	-	-
-	-	-	-
-	-	-	-

Повреждено огнём:

Вид пожара	Порода	Состояние корневых лап		Состояние корневой шейки		Подсушивание луба	
		процент повреждённых огнём корней	процент деревьев с данным повреждением	ожог корневой шейки по окружности (1/4; 2/4; 3/4; более 3/4)	процент деревьев с данным повреждением	по окружности (1/4; 2/4; 3/4; более 3/4)	процент деревьев с данным повреждением
-	-	-	-	-	-	-	-

Поражено болезнями:

Вид болезни	Порода	Встречаемость (% поражённых деревьев)	Степень поражения лесного насаждения (слабая, средняя, сильная)
Корневая губка	С	10,0	слабая
-	-	-	-
-	-	-	-
-	-	-	-

2.3. Выборке подлежит 13,3 % деревьев,

в том числе:

ослабленных 0,0 % (причины назначения) _____ ;
 сильно ослабленных 0,0 % (причины назначения) _____ ;
 усыхающих 1,1 % (причины назначения) _____ ;
 свежего сухостоя 0,7 %;
 старого сухостоя 9,0 %;
 в том числе: свежего ветровала 0,0 %;
 свежего бурелома 0,0 %;
 в том числе: старого ветровала 1,0 %;
 старого бурелома 1,5 %;
 аварийных 0,0 %;

2.4. Полнота лесного насаждения после уборки деревьев, подлежащих рубке, составит

0,52

Критическая полнота для данной категории лесных насаждений составляет

0,3

ЗАКЛЮЧЕНИЕ

С целью предотвращения негативных процессов или снижения ущерба от их воздействия назначено:

Участковое лесничество	Урочище (дача)	Квартал	Выдел	Площадь выдела, га	Вид мероприятия	Площадь мероприятия, га	Порода	Запас на выдел, куб. м	Крайние сроки проведения
Шатовское		68	9	8,9	СРВ	2,9	С	108	2019г.
Итого:						2,9		108	

Ведомость перечета деревьев, назначенных в рубку, и абрис лесного участка прилагаются (приложения 2 и 3 к Акту).

Меры по обеспечению возобновления: не требуются

Мероприятия, необходимые для предупреждения повреждения или поражения смежных насаждений:

*С целью предотвращения негативных процессов или снижения ущерба от их воздействия назначается проведение **выборочной санитарной рубки**.*

*Технология рубок **выборочно-лесосечная**, согласно технологической карте.*

*Мероприятия, необходимые для предупреждения повреждения или поражения смежных насаждений: **проведение в кратчайшие сроки.***

*Крайние сроки проведения мероприятия - **2019 г.***

Согласно п.35 приказа № 470 Минприроды РФ от 12.09.2016 г. после проведения выборочной санитарной рубки полнота лесных насаждений не должна быть ниже минимально допустимых значений, при которых обеспечивается способность древостоев выполнять функции, соответствующие категориям защитных лесов или целевому назначению.

Сведения для расчёта степени повреждения:

год образования старого сухостоя _____ ;

основная причина повреждения древесины _____ ;
ветровал(821), бурелом (822), корневая губка (466)

Дата проведения обследований 15.08.19

Исполнитель работ по проведению лесопатологического обследования:

ФИО Шалимов Г.В.

Подпись 

**** Раздел включается в акт в случае проведения лесопатологического обследования инструментальным способом.**

Ведомость лесных участков с выявленными несоответствиями таксационным описаниям

Источник данных	Год проведения лесосоустройства	Номер квартала	Номер выдела	Площадь выдела, га	Целевое назначение лесов	Категория защитных лесов	Номер лесопатологического выдела	Площадь лесопатологического выдела, га	Таксационная характеристика											Заложено п/п						
									состав	порода	возраст, лет	средняя высота, м	средний диаметр, см	тип леса	тип условий	местопроизрастания (ТМ)	плотота	бонитет	запас, куб. м/га	количество пробных площадей, шт.	общая площадь пробных площадей, га					
ТО																										
Ф																										

Примечание:

ТО - таксационные описания

Ф - фактическая характеристика лесного насаждения

Исполнитель работ по проведению лесопатологического обследования:

ФИО Шалимов Г.В.

Подпись 4967 35 14 21

Результаты проведения лесопатологического обследования лесных насаждений за

2017 г.

Август
(месяц)

Субъект Российской Федерации **Московская область** Лесничество (лесопарк) **Русский лес**
 Участковое лесничество **Шатовское** Урочище (лесная дача)

1	2	3	4	5	6	7	Таксационная характеристика лесного насаждения								17	Распределение деревьев по категориям состояния, % от запаса										30	31	32	33	34			
							8	9	10	11	12	13	14	15		16	18	19	20	21	22	23	24	25	26						27	28	29
68	9	8,9	Защитные	Лесопарковая зона	1	2,9	100	С	160	27	40	СЛМ	0,6	2	280	726	без признаков ослабления	ослабленные	ослабно ослабленные	усыхающие	свежий сухой	старый сухой	свежий ветровал	старый ветровал	свежий бурелом	старый бурелом	аварийные деревья	218,	821,	13,3	СРВ	2,9	
																	72	14,5	0,2	1,1	0,7	9,0	0,0	1,0	0,0	1,5	0,0	206,	822,	15,0	СРВ	2,9	
																	832											466					

Расшифровка кодов:

Признаки : механические повреждения слом ствола под кроной(218), механические повреждения обрыв корней (вывал) прошлых лет(206) наличие гнили (832)

Причины: ветровал(821), бурелом (822), корневая губка (466)

Показатели, не соответствующие таксационному описанию отмечаются «*».
 Исполнитель работ по проведению лесопатологического обследования:

ФИО Шалимов Г.В. Подпись *Г.В. Шалимов*
 Дата составления документа 15.08.17г Телефон 4967 35 14 21

Результаты проведения лесопатологического обследования в лесных насаждениях,
повреждённых вредителями леса (хвое-листогрызущими) за

2017 г.

Субъект Российской Федерации _____ (месяц) _____ Лесничество (лесопарк) Абача Русский лес

Участковое лесничество Шаговское Урочище (лесная дача) _____

1	2	3	4	5	6	7	Таксационная характеристика лесного насаждения								17	18	Распределение деревьев по степени объедания кроны, % от числа стволов				23	Назначенные мероприятия			
							8	9	10	11	12	13	14	15			16	19	20	21		22	24	25	26
Номер квартала	Номер выдела	Площадь выдела, га	Целевое назначение лесов	Категория защитных лесов	Номер лесопатологического выдела	Площадь лесопатологического выдела, га	состав	порода	Возраст	средняя высота, м	средний диаметр, см	тип леса	полнота	бонитет	запас, куб. м/га	Вид вредителя	Доля повреждённых деревьев, % от количества	до 25	26-49	50-75	более 75	Фаза развития вредителя	Вид	Площадь, га	Сроки проведения
																		19	20	21	22		24	25	26

Показатели, не соответствующие таксационному описанию отмечаются «*».
Исполнитель работ по проведению лесопатологического обследования:

ФИО Шалимов Г.В. Подпись Г.В. Шалимов

Дата составления документа 15.08.17 Телефон 4967 35 14 21

Приложение 1.4

к акту лесопатологического обследования

Результаты проведения лесопатологических обследований лесных насаждений с использованием данных дистанционного зондирования Земли (авиационных и космических снимков)

Субъект Российской Федерации _____ Лесничество (лесопарк) _____ Русский лес
 Участковое лесничество _____ Шатовское _____ Урочище (лесная дача) _____

№	Номер лесного квартала	Номер лесотаксационного выдела	Номер лесотаксационного выдела, га	Номер лесопатологического выдела	Площадь лесопатологического выдела, га	Краткая таксационная характеристика лесных насаждений по данным лесоустройства										Краткая характеристика материалов дистанционного зондирования Земли				Рекомендуемые мероприятия			
						6	7	8	9	10	11	12	13	14	15	16	17	18	19	20	21	22	23
					породный состав	средний возраст	средняя высота, м	средний диаметр, см	тип леса/тип лесорастительных условий	относительная плотность	фонитет	общий запас древесины, м ³ /га	тип и наименование летального аппарата	наименование съемочной аппаратуры	Режим съемки (панораматический/мультиспектральный/ИК и т.п.)	Пространственное разрешение (для каждого режима), м	Дата съемки (дд.мм.гггг)	Дата дешифрирования (дд.мм.гггг)	Предполагаемая причина повреждения	Вид	Площадь, га	Сроки проведения (мм.гггг-мм.гггг)	
1		2		3																			
2		4		5																			
3		3		3																			
4		4		4																			
5		5		5																			
6		6		6																			
7		7		7																			
8		8		8																			
9		9		9																			
10		10		10																			
11		11		11																			
12		12		12																			
13		13		13																			
14		14		14																			
15		15		15																			
16		16		16																			
17		17		17																			
18		18		18																			
19		19		19																			
20		20		20																			
21		21		21																			
22		22		22																			
23		23		23																			

Исполнитель работ по проведению лесопатологического обследования:

ФИО Шалимов Г.В.

Подпись 

Дата составления документа

Телефон 4967 35 14 21

15.08.18

Ведомость перечета деревьев назначенных в рубку

ВРЕМЕННАЯ ПРОБНАЯ ПЛОЩАДЬ №

Субъект Российской Федерации Московская область

Лесничество (лесопарк) Шатовское . Квартал 68 . Выдел 9

Площадь 2,9 га, _____ .

Номер очага вредных организмов _____ Размер пробной площади 2,9 га.

Таксационная характеристика:

тип леса ССЛМ состав 10С возраст 160 бонитет 2

полнота 0,6 запас на га 280 возобновление отсутствует

Время и причина ослабления лесного насаждения:

ветровал(821), бурелом (822), корневая губка (466)

Тип очага вредных организмов: эпизодический, хронический (подчеркнуть).

Фаза развития очага вредных организмов: начальная, нарастания численности, собственно вспышка, кризис (подчеркнуть).

Состояние лесного насаждения, намечаемые мероприятия:

Состояние насаждения - с нарушенной устойчивостью

С целью предотвращения негативных процессов или снижения ущерба от их воздействия назначено проведение санитарной рубки выбороч на площади 2,9 га

Исполнитель работ по проведению лесопатологического обследования:

ФИО Шалимов Г.В.

Подпись 

Дата составления документа 15.08.19

Телефон 4967 35 14 21

ВЕДОМОСТЬ ПЕРЕЧЕТА ДЕРЕВЬЕВ

Порода: Липа

ступени толщины, см	Количество деревьев по категориям состояния, шт.																Всего деревьев	
	I	II	III	IV		V		VI			ветровал, бурелом			аварийные деревья			шт.	в т.ч. подлежат рубке, %
				НЗ	З	НЗ	З	НЗ	З	О	НЗ	З	О	НЗ	З	О		
1	2	3	4	5	6	7	8	9	10	11	12	13	14	15	16	17	18	19
8	2												3				5	60
12	1												1				2	50
16	12					12							3				27	56
20	21					1							4				26	19
24	11					2							2				15	27
28	4												2				6	33
32																		
36													1				1	100
40																		
44																		
48																		
52																		
56																		
60																		
64																		
68																		
итого	51					15							16				82	38
Итого, %	62,1951					18,29							19,51				100	38
запас	13,666					2,806							4,444				20,9	35
% от запаса	65,3375					13,42							21,25				100	35

Порода: Береза

ступени толщины, см	Количество деревьев по категориям состояния, шт.																Всего деревьев	
	I	II	III	IV		V		VI			ветровал, бурелом			аварийные деревья			шт.	в т.ч. подлежат рубке, %
				НЗ	З	НЗ	З	НЗ	З	О	НЗ	З	О	НЗ	З	О		
1	2	3	4	5	6	7	8	9	10	11	12	13	14	15	16	17	18	19
8																		
12																		
16																		
20	1									1							2	50
24	1																1	
28	1	1						1									3	33
32	2																2	
36																		
40																		
44																		
48																		
52																		
56																		
60																		
64																		
68																		
итого	5	1						1		1							8	25,0
Итого, %	63	13						13		13							100	25,0
запас	3,0	0,6						0,6		0,3							4,6	20,0
% от	66,4	14						14		6,4							100	20,0

Примечание: НЗ - незаселенное, З - заселенное, О - отработанное вредителями.

Порода: Сосна-2 разряд

ступени толщины, см	Количество деревьев по категориям состояния, шт.																Всего деревьев		
	I	II	III	IV		V		VI			ветровал, бурелом			аварийные деревья			шт.	в т.ч. подлежат рубке, %	
	2	3	4	НЗ	З	НЗ	З	НЗ	З	О	НЗ	З	О	НЗ	З	О			18
8	10	2																12	
12	14	2																16	
16	12	2																14	
20	21	6	3															30	
24	23	13	1		2	1			7									47	21
28	56	19			1				8		1							85	12
32	53	14				2			10									79	15
36	72	12			1				10				2					97	13
40	76	10			1				8		1		2					98	12
44	66	8							3		2		1					80	8
48	36	13			2				10		1							62	21
52	14	2																16	
56																			
60																			
64																			
68																			
итого	443	101	4		7	3			56		5		5					624	2,1
Итого, %	71,0	16,2	0,6		1,1	0,5			9,0		0,8		0,8					100,0	2,1
запас	538,2	110,9	1,4		8,6	2,3			68,7		8,0		7,1					745,2	12,7
% от запаса	72,2251	14,89	0,18		1,158	0,307			9,2		1,07		0,958					100,0	12,7

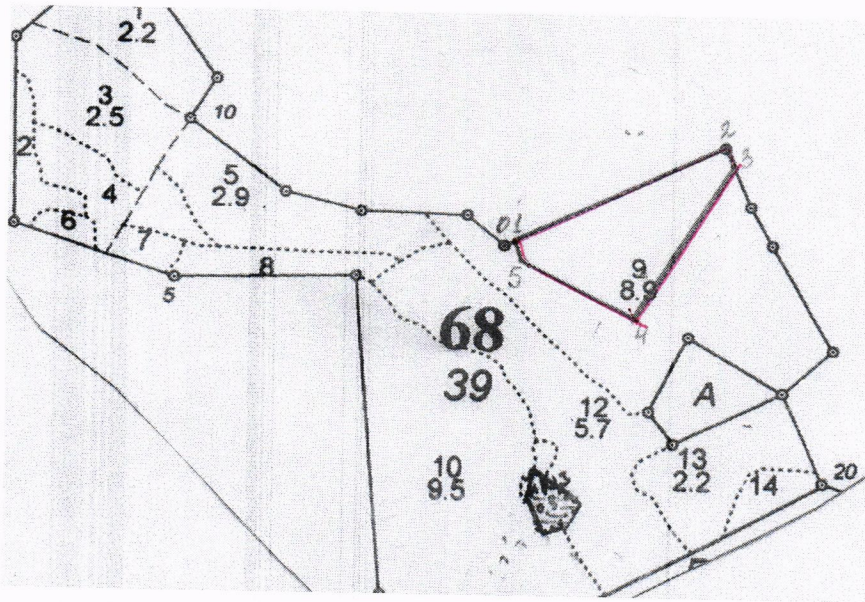
Примечание: НЗ - незаселенное, З - заселенное, О - отработанное вредителями.

Порода: итого

ступени толщины, см	Количество деревьев по категориям состояния, шт.																Всего деревьев		
	I	II	III	IV		V		VI			ветровал, бурелом			аварийные деревья			шт.	в т.ч. подлежат рубке, %	
	2	3	4	НЗ	З	НЗ	З	НЗ	З	О	НЗ	З	О	НЗ	З	О			18
8	12	2	0	0	0	0	0	0	0	0	0	0	3	0	0	0		17	18
12	15	2	0	0	0	0	0	0	0	0	0	0	1	0	0	0		18	6
16	24	2	0	0	0	12	0	0	0	0	0	0	3	0	0	0		41	37
20	43	6	3	0	0	1	0	0	0	1	0	0	4	0	0	0		58	10
24	35	13	1	0	2	3	0	0	7	0	0	0	2	0	0	0		63	22
28	61	20	0	0	1	0	0	1	8	0	1	0	2	0	0	0		94	14
32	55	14	0	0	0	2	0	0	10	0	0	0	0	0	0	0		81	15
36	72	12	0	0	1	0	0	0	10	0	0	0	3	0	0	0		98	14
40	76	10	0	0	1	0	0	0	8	0	1	0	2	0	0	0		98	
44	66	8	0	0	0	0	0	0	3	0	2	0	1	0	0	0		80	
48	36	13	0	0	2	0	0	0	10	0	1	0	0	0	0	0		62	
52	14	2	0	0	0	0	0	0	0	0	0	0	0	0	0	0		16	
56	0	0	0	0	0	0	0	0	0	0	0	0	0	0	0	0			
60	0	0	0	0	0	0	0	0	0	0	0	0	0	0	0	0			
64	0	0	0	0	0	0	0	0	0	0	0	0	0	0	0	0			
68	0	0	0	0	0	0	0	0	0	0	0	0	0	0	0	0			
итого	509	104	4		7	18		1	56	1	5		21					726	15
Итого, %	70,1	14,3	0,6		1,0	2,5		0,1	7,7	0,1	0,7		2,9					100	15
запас	554,9	111,5	1,4		8,6	5,1		0,6	68,7	0,3	8,0		11,6					770,6	13,3
% от запаса	72,0	14,5	0,2		1,1	0,7		0,1	8,9	0,0	1,0		1,5					100	13,3

Абрис участка

Масштаб 1:10000



Номер выдела	Ленты (круговой площадки) перечёта				
	№ ленты (площадки)	длина, м	ширина, м	радиус, м	площадь, га

Номера точек	Координаты	Румбы линий	Длина, м
0-1		СВ:53	20
1-2	54.9130	СВ:53	300
	37.3738		
2-3		ЮВ:36	28
3-4		ЮЗ:20	244
4-5		СЗ:74	167
5-1		СЗ:28	30

Условные обозначения: граница участка

Исполнитель работ по проведению лесопатологического обследования:

ФИО Шалимов Г.В.

Дата составления документа 15.08.18

Подпись

Телефон

4967 35 14 21

УТВЕРЖАЮ

Первый заместитель председателя
исполкома Гослесхоза

В.С. Набережнов

1987 г.

П А С П О Р Т

на государственные памятники природы

"Городской бор"

Адрес /местонахождение/. Московский область, г. Серпухов, кв. 71,
72, 23 Итатовского лесничества.

основан на землях объединения "Русский лес" Министерства лесного
хозяйства РСФСР /Итатовское лесничество/ и занимает площадь 117 га.

Входит на учет в Гослесхозе ЮОМ. Утвержден решением Гослесхоза
от 19.09.85 г. № 1519/87.

Значение объекта - районное; рекреационное, историческое.

Объект предназначен к охране опшно-производственным лесохозяйственным
объединением "Русский лес", представляет собой старовозрастный сосняк.
Сосны до высоты 10 м, средняя высота - 31 м, средний диаметр - 40 см,
полюса 0,6. В подросте - сосна, напочвенный покров - разнотравье.

Поши дерново-слабо-подзолистые, супесчаные, рельеф ровный.

Несомненно лес, необходимый для сохранения государственного памятника
природы.

Запретить:

все виды рубок, кроме санитарных;

зажигание костров;

проезд на коньках и санях;

проезд и выгул скота.

Проповести по территории границ памятника природы.

Организации, действующей на объекте, возложить на себя обязательство по сохранению государственного
памятника природы.

Опшно-производственное лесохозяйственное объединение "Русский лес"

Министерства лесного хозяйства РСФСР.

Оставить печать: объединение "Русский лес".