



УТВЕРЖДАЮ:

Должность: Заместитель председателя
Комитета лесного хозяйства
Московской области
Ф.И.О: А.В. Прокопченко
Дата: 18.08.2014

Акт
лесопатологического обследования № 1510

лесных насаждений Русский лес лесничества (лесопарка)
Московской области (субъект Российской Федерации)

Способ лесопатологического обследования: 1. Визуальный
2. Инструментальный

Место проведения

Участковое лесничество	Урочище (дача)	Квартал (кварталы)	Выдел (выделы)	Площадь, га
Ступинское	-	29	4	1,0
Ступинское	-	29	5	1,1
Ступинское	-	29	6	5,9

Лесопатологическое обследование проведено на общей площади 8,0 га.

1. Визуальное лесопатологическое обследование.*Наземное Дистанционное

1.1. На площади 1,0 га фактическая таксационная характеристика лесного насаждения соответствует (не соответствует) таксационному описанию (нужное подчеркнуть). Причины несоответствия _____

Список участков с выявленными несоответствиями приведён в приложении 1 к настоящему Акту.

1.2. Лесные насаждения с нарушенной и утраченной устойчивостью выявлены на площади (га): 1,0

Участковое лесничество	Урочище (дача)	Площадь, га		Причина ослабления (гибели)
		с нарушенной устойчивостью	с утраченной устойчивостью	
Ступинское кв 29 выд 4	-	1,0	-	350,821
Итого:		1,0		

Состояние обследованных лесных насаждений приведено в приложениях 1.1-1.4 к Акту в зависимости от метода проведения ЛПО.

1.3. В обследованных лесных участках прогнозируется:

Прогноз	Площадь, га
Ослабление лесных насаждений	-
Усыхание лесных насаждений различной степени	-
Развитие очагов вредных организмов	-

1.4. Обнаружено загрязнение лесного участка отходами и выбросами: промышленными
бытовыми

Вид загрязнения	Размеры загрязнения			Объём, кубм	Площадь загрязнения, га
	длина, м	ширина, м	высота, м		
-	-	-	-	-	-

ЗАКЛЮЧЕНИЕ

Оценка текущего санитарного и лесопатологического состояния лесных насаждений, назначенные профилактические мероприятия по защите лесов, агитационные мероприятия:

Санитарное состояние насаждения на площади 1,0 га с нарушенной устойчивостью

С целью предотвращения негативных последствий или снижения ущерба от их воздействия назначается проведение выборочной санитарной рубки.

Признаки повреждения деревьев: наличие гнили(832), воздействие шквалистых и ураганных ветров, повлекшие изгиб или вывал деревьев (881).

Причины ослабления и повреждения - стволы гнили(350), ветровал(821).

Сроки проведения - 2019 год.

Мероприятия, необходимые для предупреждения повреждения или поражения смежных насаждений: проведение в кратчайшие сроки.

Исполнитель работ по проведению лесопатологического обследования:

ФИО Шалимов Г.В.

Подпись 

*Раздел включается в акт, в случае проведения лесопатологического обследования визуальным способом.

1. Визуальное лесопатологическое обследование.*

Наземное

Дистанционное

1.1. На площади 1,1 га фактическая таксационная характеристика лесного насаждения **соответствует** (не соответствует) таксационному описанию (нужное подчеркнуть). Причины несоответствия _____

Список участков с выявленными несоответствиями приведён в приложении 1 к настоящему Акту.

1.2. Лесные насаждения с нарушенной и утраченной устойчивостью выявлены на площади (га): 0,6

Участковое лесничество	Урочище (дача)	Площадь, га		Причина ослабления (гибели)
		с нарушенной устойчивостью	с утраченной устойчивостью	
Ступинское кв 29 выд 5	-	0,6	-	350,821
Итого:		0,6		

Состояние обследованных лесных насаждений приведено в приложениях 1.1-1.4 к Акту в зависимости от метода проведения ЛПО.

1.3. В обследованных лесных участках прогнозируется:

Прогноз	Площадь, га
Ослабление лесных насаждений	-
Усыхание лесных насаждений различной степени	-
Развитие очагов вредных организмов	-

1.4. Обнаружено загрязнение лесного участка отходами и выбросами: промышленными
бытовыми

Вид загрязнения	Размеры загрязнения			Объём, кубм	Площадь загрязнения, га
	длина, м	ширина, м	высота, м		
-	-	-	-	-	-

ЗАКЛЮЧЕНИЕ

Оценка текущего санитарного и лесопатологического состояния лесных насаждений, назначенные профилактические мероприятия по защите лесов, агитационные мероприятия:

Санитарное состояние насаждения на площади 0,6 га с нарушенной устойчивостью
С целью предотвращения негативных последствий или снижения ущерба от их воздействия
назначается проведение **выборочной санитарной рубки**.

Признаки повреждения деревьев: наличие гнили(832), воздействие шквалистых и ураганных ветров,
повлекшие изгиб или вывал деревьев (881).

Причины ослабления и повреждения - стволы гнили(350), ветровал(821).

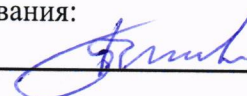
Сроки проведения - 2019 год.

Мероприятия, необходимые для предупреждения повреждения или поражения смежных насаждений: проведение в кратчайшие сроки.

Исполнитель работ по проведению лесопатологического обследования:

ФИО Шалимов Г.В.

Подпись _____



*Раздел включается в акт, в случае проведения лесопатологического обследования визуальным способом.

1. Визуальное лесопатологическое обследование.*

Наземное

Дистанционное

1.1. На площади 5,9 га фактическая таксационная характеристика лесного насаждения соответствует (не соответствует) таксационному описанию (нужное подчеркнуть). Причины несоответствия _____

Список участков с выявленными несоответствиями приведён в приложении 1 к настоящему Акту.

1.2. Лесные насаждения с нарушенной и утраченной устойчивостью выявлены на площади (га): 4,7

Участковое лесничество	Урочище (дача)	Площадь, га		Причина ослабления (гибели)
		с нарушенной устойчивостью	с утраченной устойчивостью	
Ступинское кв 29 выд 6	-	4,7	-	350,821,371
Итого:		4,7		

Состояние обследованных лесных насаждений приведено в приложениях 1.1-1.4 к Акту в зависимости от метода проведения ЛПО.

1.3. В обследованных лесных участках прогнозируется:

Прогноз	Площадь, га
Ослабление лесных насаждений	-
Усыхание лесных насаждений различной степени	-
Развитие очагов вредных организмов	-

1.4. Обнаружено загрязнение лесного участка отходами и выбросами: промышленными
бытовыми

Вид загрязнения	Размеры загрязнения			Объём, кубм	Площадь загрязнения, га
	длина, м	ширина, м	высота, м		
-	-	-	-	-	-

ЗАКЛЮЧЕНИЕ

Оценка текущего санитарного и лесопатологического состояния лесных насаждений, назначенные профилактические мероприятия по защите лесов, агитационные мероприятия:

Санитарное состояние насаждения на площади 4,7 га с нарушенной устойчивостью

С целью предотвращения негативных последствий или снижения ущерба от их воздействия назначается проведение **выборочной санитарной рубки**.

Признаки повреждения деревьев: наличие гнили(832), воздействие шквальных и ураганных ветров, повлекшие изгиб или вывал деревьев (881) наличие на стволах обл кроны раковых ран, язв, образований(803)

Причины ослабления и повреждения - ствольные гнили(350), ветровал(821). смоляной рак серянка(371)

Сроки проведения - 2019 года.

Мероприятия, необходимые для предупреждения повреждения или поражения смежных насаждений: проведение в кратчайшие сроки.

Исполнитель работ по проведению лесопатологического обследования:

ФИО Шалимов Г.В.

Подпись _____

*Раздел включается в акт, в случае проведения лесопатологического обследования визуальным способом.

2. Инструментальное обследование лесного участка.**

2.1. Фактическая таксационная характеристика лесного насаждения соответствует

(не соответствует) (нужное подчеркнуть) таксационному описанию. Причины несоответствия:

Ведомость лесных участков с выявленными несоответствиями таксационным описаниям приведена в приложении 1 к Акту.

2.2. Состояние насаждений: **с нарушенной устойчивостью**

с утраченной устойчивостью

причины повреждения:

стволовые гнили(350), ветровал(821).

Заселено (отработано) стволовыми вредителями:

Вид вредителя	Порода	Встречаемость (% заселённых деревьев)	Степень заселения лесного насаждения (слабая, средняя, сильная)
-	-	-	-
-	-	-	-
-	-	-	-

Повреждено огнём:

Вид пожара	Порода	Состояние корневых лап		Состояние корневой шейки		Подсушивание луба	
		процент повреждённых огнём корней	процент деревьев с данным повреждением	ожог корневой шейки по окружности (1/4; 2/4; 3/4; более	процент деревьев с данным повреждением	по окружности (1/4; 2/4; 3/4; более 3/4)	процент деревьев с данным повреждением
-	-	-	-	-	-	-	-

Поражено болезнями:

Вид болезни	Порода	Встречаемость (% поражённых деревьев)	Степень поражения лесного насаждения (слабая, средняя, сильная)
Стволовые гнили	Д	17,0	средняя
-	-	-	-
-	-	-	-
-	-	-	-
-	-	-	-

2.3. Выборке подлежит 23 % деревьев,

в том числе:

ослабленных 0 % (причины назначения) _____ ;

сильно ослабленных 0 % (причины назначения) _____ ;

усыхающих 0 % (причины назначения) _____ ;

свежего сухостоя 13 %;

старого сухостоя 7 %;

в том числе: свежего ветровал 0 %;

свежего бурелома 0 %;

в том числе: старого ветровал 3 %;

старого бурелома 0 %;

аварийных 0 %;

2.4. Полнота лесного насаждения после уборки деревьев, подлежащих рубке, составит 0,46 .

Критическая полнота для данной категории лесных насаждений составляет 0,3 .

2. Инструментальное обследование лесного участка.**

2.1. Фактическая таксационная характеристика лесного насаждения соответствует

(не соответствует) (нужное подчеркнуть) таксационному описанию. Причины несоответствия:

Ведомость лесных участков с выявленными несоответствиями таксационным описаниям приведена в приложении 1 к Акту.

2.2. Состояние насаждений: **с нарушенной устойчивостью**
с утраченной устойчивостью

причины повреждения:

ветровал (821), стволовые гнили (350).

Заселено (отработано) стволовыми вредителями:

Вид вредителя	Порода	Встречаемость (% заселённых деревьев)	Степень заселения лесного насаждения (слабая, средняя, сильная)
-	-	-	-
-	-	-	-
-	-	-	-

Повреждено огнём:

Вид пожара	Порода	Состояние корневых лап		Состояние корневой шейки		Подсушивание луба	
		процент повреждённых огнём корней	процент деревьев с данным повреждением	ожог корневой шейки по окружности (1/4; 2/4; 3/4; более)	процент деревьев с данным повреждением	по окружности (1/4; 2/4; 3/4; более 3/4)	процент деревьев с данным повреждением
-	-	-	-	-	-	-	-

Поражено болезнями:

Вид болезни	Порода	Встречаемость (% поражённых деревьев)	Степень поражения лесного насаждения (слабая, средняя, сильная)
Стволовые гнили	Д	17,0	средняя
-	-	-	-
-	-	-	-
-	-	-	-
-	-	-	-
-	-	-	-

2.3. Выборке подлежит 15 % деревьев,

в том числе:

ослабленных 0 % (причины назначения) _____;

сильно ослабленных 0 % (причины назначения) _____;

усыхающих 0 % (причины назначения) _____;

свежего сухостоя 4 %;

старого сухостоя 5 %;

в том числе: свежего ветрова 0 %;

свежего бурелома 0 %;

в том числе: старого ветрова 5 %;

старого бурелома 1 %;

аварийных 0 %;

2.4. Полнота лесного насаждения после уборки деревьев, подлежащих рубке, составит 0,60 .

Критическая полнота для данной категории лесных насаждений составляет 0,5 .

2. Инструментальное обследование лесного участка.**

2.1. Фактическая таксационная характеристика лесного насаждения соответствует

(не соответствует) (нужное подчеркнуть) таксационному описанию. Причины несоответствия:

Ведомость лесных участков с выявленными несоответствиями таксационным описаниям приведена в приложении 1 к Акту.

2.2. Состояние насаждений: **с нарушенной устойчивостью**
с утраченной устойчивостью

причины повреждения:

стволовые гнили(350), ветровал(821), смоляной рак серянка(371).

Заселено (отработано) стволовыми вредителями:

Вид вредителя	Порода	Встречаемость (% заселённых деревьев)	Степень заселения лесного насаждения (слабая, средняя, сильная)
-	-	-	-
-	-	-	-
-	-	-	-

Повреждено огнём:

Вид пожара	Порода	Состояние корневых лап		Состояние корневой шейки		Подсушивание луба	
		процент повреждённых огнём корней	процент деревьев с данным повреждением	ожог корневой шейки по окружности (1/4; 2/4; 3/4; более	процент деревьев с данным повреждением	по окружности (1/4; 2/4; 3/4; более 3/4)	процент деревьев с данным повреждением
-	-	-	-	-	-	-	-

Поражено болезнями:

Вид болезни	Порода	Встречаемость (% поражённых деревьев)	Степень поражения лесного насаждения (слабая, средняя, сильная)
рак смоляной	С	4,0	слабая
стволовые гнили	Д	19,0	средняя
-	-	-	-
-	-	-	-
-	-	-	-
-	-	-	-

2.3. Выборке подлежит 7 % деревьев,

в том числе:

ослабленных 0 % (причины назначения) _____ ;

сильно ослабленных 0 % (причины назначения) _____ ;

усыхающих 0 % (причины назначения) _____ ;

свежего сухостоя 1 %;

старого сухостоя 3 %;

в том числе: свежего ветровал 0 %;

свежего бурелома 0 %;

в том числе: старого ветровал 3 %;

старого бурелома 0 %;

аварийных 0 %;

2.4. Полнота лесного насаждения после уборки деревьев, подлежащих рубке, составит 0,65 .

Критическая полнота для данной категории лесных насаждений составляет 0,3 .

ЗАКЛЮЧЕНИЕ

С целью предотвращения негативных процессов или снижения ущерба от их воздействия назначено:

Участковое лесничество	Урочище (дача)	Квартал	Выдел	Площадь выдела, га	Вид мероприятия	Площадь мероприятия, га	Порода	Запас на выдел, куб. м	Крайние сроки проведения
Ступинское	-	29	4	1,0	ВСП	1,0	Д	48,3	2019г.
Ступинское	-	29	5	1,1	ВСП	0,6	С	16,2	2019г.
Ступинское	-	29	6	5,9	ВСП	4,7	С	95,4	2019г.
Итого:						6,3		159,9	

Ведомость перечета деревьев, назначенных в рубку, и абрис лесного участка прилагаются (приложения 2 и 3 к Акту).

Меры по обеспечению возобновления: не требуются

Мероприятия, необходимые для предупреждения повреждения или поражения смежных насаждений:

С целью предотвращения негативных процессов или снижения ущерба от их воздействия назначается проведение **выборочной санитарной рубки**.

Технология рубок выборочно-лесосечная, согласно технологической карте.

Мероприятия, необходимые для предупреждения повреждения или поражения смежных насаждений: **проведение в кратчайшие сроки.**

Крайние сроки проведения мероприятия - **2019 г.**

Согласно п.35 приказа № 470 Минприроды РФ от 12.09.2016 г. после проведения выборочной санитарной рубки полнота лесных насаждений не должна быть ниже минимально допустимых значений, при которых обеспечивается способность древостоев выполнять функции, соответствующие категориям защитных лесов или целевому назначению.

Сведения для расчёта степени повреждения:

год образования старого сухостоя - ;

основная причина повреждения древесины стволовые гнили(350), ветровал(821) ;
смоляной рак серянка(371)

Дата проведения обследований 15.08.18 .

Исполнитель работ по проведению лесопатологического обследования:

ФИО Шалимов Г.В.

Подпись 

** Раздел включается в акт в случае проведения лесопатологического обследования инструментальным способом.

Результаты проведения лесопатологического обследования лесных насаждений за август 2017 г.
(месяц)

Субъект Российской Федерации Московская область Лесничество (лесопарк) Русский лес

Участковое лесничество Ступинское Урочище (лесная дача)

1	2	3	4	5	6	7	8	Таксационная характеристика лесного насаждения							17	Распределение деревьев по категориям состояния, % от запаса										29	30	31	32	Назначенные мероприятия			
								9	10	11	12	13	14	15		16	18	19	20	21	22	23	24	25	26					27	28	33	34
Номер квартала	Номер выдела *	Площадь выдела, га	Целевое назначение лесов	Категория защитных лесов	Номер лесопатологического выдела	Площадь лесопатологического выдела, га	состав	порода	возраст	средняя высота, м	средний диаметр, см	тип леса	полнота	бонитет	запас, куб. м/га	Число деревьев на пробе, шт.	без признаков ослабления	ослабленные	очень ослабленные	усыхающие	свежий сухостой	старый сухостой	свежий ветровал	старый ветровал	свежий бурелом	старый бурелом	аварийные деревья	Признаки повреждения деревьев	Доля повреждённых деревьев, %	Причина ослабления, повреждения	Поджег рубке, %	Вид	Площадь, га
29	4	1,0	Защитные	лесопарковая зона	1	1	6Д4П+С	Д	110	24	36	СЛМ	0,6	3	210	274	56	21	0	0	13	7	0	3	0	0	0	832,803, 881	25	350,821,371	23	СРВ	1,0
	5	1,1			1	0,6	7СЗВ	С	40	16	18	СРМ	0,7	1	180	310	61	4	0	4	5	0	5	0	1	0		13		15	СРВ	0,6	
	6	5,9			1	4,7	7С2Д1ПШ	С	120	26	40	СЛМ	0,7	2	290	122	74	18	1	0	1	3	0	3	0	0		7		7	СРВ	4,7	

«*» - отмечаются показатели, не соответствующие таксационному описанию.

«**» - указано местоположение (адрес) лесных участков в соответствии с приказом Комитета лесного хозяйства Московской области от 01.11.2016 № 27П-1790 "О введении в действие материалов лесоустройства".

Исполнитель работ по проведению лесопатологического обследования:

ФИО Шалимов Г.В. Подпись _____

Дата составления документа 15.08.18 Телефон 8 4967 35 14 21

Приложение 1.2

к акту лесопатологического обследования

Результаты проведения лесопатологического обследования в лесных насаждениях, повреждённых вредителями леса (хвое-листогрызущими) за август 2017 г. (месяц)

Субъект Российской Федерации Московская область Лесничество (лесопарк) Русский лес
 Участковое лесничество Ступинское Урочище (лесная дача) -

1	2	3	4	5	6	7	Таксационная характеристика лесного насаждения								17	18	Распределение деревьев по степени объедания кроны, % от числа стволов				Назначенные мероприятия					
							8	9	10	11	12	13	14	15			16	19	20	21	22	23	24	25	26	
Номер квартала	Номер выдела	Площадь выдела, га	Целевое назначение лесов	Категория защитных лесов	Номер лесопатологического выдела	Площадь лесопатологического выдела, га	состав	порода	Возраст	средняя высота, м	средний диаметр, см	тип леса	полнота	бонитет	запас, куб. м/га	Вид вредителя	Доля повреждённых деревьев, % от количества	до 25	26-49	50-75	более 75	Фаза развития вредителя	вид	площадь, га	Сроки проведения	
-	-	-	-	-	-	-	-	-	-	-	-	-	-	-	-	-	-	-	-	-	-	-	-	-	-	-

Показатели, не соответствующие таксационному описанию отмечаются «*».
 Исполнитель работ по проведению лесопатологического обследования:

ФИО Шалимов Г.В. Подпись 

Дата составления документа 15.08.17г Телефон 8 4967 35 14 21

Ведомость перечета деревьев назначенных в рубку

ВРЕМЕННАЯ ПРОБНАЯ ПЛОЩАДЬ № _____

Субъект Российской Федерации Московская область

Лесничество (лесопарк) Ступинское . Квартал 29 . Выдел 4

Площадь 1,0 га, _____ .

Номер очага вредных организмов _____ - Размер пробной площади 1,00 га.

Таксационная характеристика:

тип леса ССЛМ состав бД4ЛП+С возраст 110 бонитет 3

полнота 0,6 запас на га 210 возобновление не требуется

Время и причина ослабления лесного насаждения:

стволовые гнили(350), ветровал(821).

Тип очага вредных организмов: эпизодический, хронический (подчеркнуть).

Фаза развития очага вредных организмов: начальная, нарастания численности, собственно вспышка, кризис, затухший очаг (подчеркнуть).

Состояние лесного насаждения, намечаемые мероприятия:

Состояние насаждения - с нарушенной устойчивостью на площади 1,0 га

С целью предотвращения негативных процессов или снижения ущерба от их воздействия назначается проведение **выборочной санитарной рубки**

Исполнитель работ по проведению лесопатологического обследования:

ФИО Шалимов Г.В.

Подпись 

Дата составления документа 15.08.18

Телефон 8 4967 35 14 21

Ведомость перечета деревьев назначенных в рубку

ВРЕМЕННАЯ ПРОБНАЯ ПЛОЩАДЬ № _____

Субъект Российской Федерации Московская область

Лесничество (лесопарк) Ступинское . Квартал 29 . Выдел 5

Площадь 0,6 га, _____ .

Номер очага вредных организмов _____ - Размер пробной площади 0,60 га.

Таксационная характеристика:

тип леса СЧРМ состав 7СЗБ возраст 40 бонитет 1

полнота 0,7 запас на га 180 возобновление не требуется

Время и причина ослабления лесного насаждения:

ветровал(821).

Тип очага вредных организмов: эпизодический, хронический (подчеркнуть).

Фаза развития очага вредных организмов: начальная, нарастания численности, собственно вспышка, кризис, затухший очаг (подчеркнуть).

Состояние лесного насаждения, намечаемые мероприятия:

Состояние насаждения - с нарушенной устойчивостью на площади 0,6 га

С целью предотвращения негативных процессов или снижения ущерба от их воздействия назначается проведение **выборочной санитарной рубки**

Исполнитель работ по проведению лесопатологического обследования:

ФИО Шалимов Г.В.

Подпись 

Дата составления документа 15.08.14

Телефон 8 4967 35 14 21

Ведомость перечета деревьев назначенных в рубку

ВРЕМЕННАЯ ПРОБНАЯ ПЛОЩАДЬ № _____

Субъект Российской Федерации Московская область

Лесничество (лесопарк) Ступинское . Квартал 29 . Выдел 6

Площадь 4,7 га, _____ .

Номер очага вредных организмов - Размер пробной площади 0,45 га.

Таксационная характеристика:

тип леса ССЛМ состав 7С2Д1ЛП возраст 120 бонитет 2

полнота 0,7 запас на га 290 возобновление не требуется

Время и причина ослабления лесного насаждения:

стволовые гнили(350), ветровал(821), смоляной рак серянка(371).

Тип очага вредных организмов: эпизодический, хронический (подчеркнуть).

Фаза развития очага вредных организмов: начальная, нарастания численности, собственно вспышка, кризис, затухший очаг (подчеркнуть).

Состояние лесного насаждения, намечаемые мероприятия:

Состояние насаждения - с нарушенной устойчивостью на площади 4,7 га

С целью предотвращения негативных процессов или снижения ущерба от их воздействия назначается проведение **выборочной санитарной рубки**

Исполнитель работ по проведению лесопатологического обследования:

ФИО Шалимов Г.В.

Подпись 

Дата составления документа 15.08.18

Телефон 8 4967 35 14 21

ВЕДОМОСТЬ ПЕРЕЧЕТА ДЕРЕВЬЕВ

выд 4

Порода: Дуб -3 разряд

ступени толщины , см	Количество деревьев по категориям состояния, шт.																Всего деревьев по		
	I	II	III	IV		V		VI			ветровал, бурелом			аварийные деревья			шт.	в т.ч. подлежат рубке, %	
	2	3	4	НЗ	З	НЗ	З	НЗ	З	О	НЗ	З	О	НЗ	З	О			18
8																		0	
12																			
16																			
20	1	2				3		2			3							11	73
24	7	5				5					5							22	45
28	10	7				9		8			3							37	54
32	11	14				10		5			2							42	40
36	11	8				6		5										30	
40	2	4				2												8	
44	1	1																2	
48																			
52																			
56																			
60																			
64																			
68																			
итого	43	41				35		20			13							152	45
Итого, %	28,289	26,97				23,03		13,16			8,553							100	45
запас	35,88	35,51				26,72		15,4			6,54							120,1	41
% от запаса	29,888	29,58				22,26		12,83			5,448							100	41

Порода: Липа

ступени толщины , см	Количество деревьев по категориям состояния, шт.																Всего деревьев по		
	I	II	III	IV		V		VI			ветровал, бурелом			аварийные деревья			шт.	в т.ч. подлежат рубке, %	
	2	3	4	НЗ	З	НЗ	З	НЗ	З	О	НЗ	З	О	НЗ	З	О			18
8																		0	
12																			
16																			
20	1																	1	
24	16																	16	
28	25	6																31	
32	33	2																35	
36	15	3																18	
40	11																	11	
44																			
48																			
52																			
56																			
60																			
64																			
68																			
итого	101	11																112	
Итого, %	90	10																100	
запас	73,3	7,8																81,1	
% от	90,4	10																100	

Примечание: НЗ - незаселенное, З - заселенное, О - отработанное вредителями.

Порода: Осина

ступени толщины , см	Количество деревьев по категориям состояния, шт.																Всего деревьев по	
	I	II	III	IV		V		VI			ветровал, бурелом			аварийные деревья			шт.	в т.ч. подлежат рубке, %
				НЗ	З	НЗ	З	НЗ	З	О	НЗ	З	О	НЗ	З	О		
1	2	3	4	5	6	7	8	9	10	11	12	13	14	15	16	17	18	19
8																		
12																		
16																		
20																		
24																		
28																		
32																		
36																		
40																		
44																		
48																		
52																		
56																		
60																		
64																		
68																		
итого																		
Итого, %																		
запас																		
% от запаса																		

Примечание: НЗ - незаселенное, З - заселенное, О - отработанное вредителями.

Порода: Сосна

ступени толщины , см	Количество деревьев по категориям состояния, шт.																Всего деревьев по	
	I	II	III	IV		V		VI			ветровал, бурелом			аварийные деревья			шт.	в т.ч. подлежат рубке, %
				НЗ	З	НЗ	З	НЗ	З	О	НЗ	З	О	НЗ	З	О		
1	2	3	4	5	6	7	8	9	10	11	12	13	14	15	16	17	18	19
8																		0
12																		0
16																		0
20	1																	1
24	2																	2
28	5	1																6
32	1																	1
36																		
40																		
44																		
48																		
52																		
56																		
60																		
64																		
68																		
итого	9	1																10
Итого, %	90	10																100
запас	5,5	0,67																6,17
% от запаса	89,141	10,86																100

Примечание: НЗ - незаселенное, З - заселенное, О - отработанное вредителями.

Порода: итого

ступени толщины , см	Количество деревьев по категориям состояния, шт.															Всего деревьев по		
	I	II	III	IV		V		VI			ветровал, бурелом			аварийные деревья			шт.	в т.ч. подлежат рубке, %
				НЗ	З	НЗ	З	НЗ	З	О	НЗ	З	О	НЗ	З	О		
1	2	3	4	5	6	7	8	9	10	11	12	13	14	15	16	17	18	19
8	0	0	0	0	0	0	0	0	0	0	0	0	0	0	0	0		
12	0	0	0	0	0	0	0	0	0	0	0	0	0	0	0	0		#ДЕЛ/0!
16	0	0	0	0	0	0	0	0	0	0	0	0	0	0	0	0		#ДЕЛ/0!
20	3	2	0	0	0	3	0	2	0	0	3	0	0	0	0	0	13	62
24	25	5	0	0	0	5	0	0	0	0	5	0	0	0	0	0	40	25
28	40	14	0	0	0	9	0	8	0	0	3	0	0	0	0	0	74	27
32	45	16	0	0	0	10	0	5	0	0	2	0	0	0	0	0	78	22
36	26	11	0	0	0	6	0	5	0	0	0	0	0	0	0	0	48	23
40	13	4	0	0	0	2	0	0	0	0	0	0	0	0	0	0	19	11
44	1	1	0	0	0	0	0	0	0	0	0	0	0	0	0	0	2	
48	0	0	0	0	0	0	0	0	0	0	0	0	0	0	0	0		
52	0	0	0	0	0	0	0	0	0	0	0	0	0	0	0	0		
56	0	0	0	0	0	0	0	0	0	0	0	0	0	0	0	0		
60	0	0	0	0	0	0	0	0	0	0	0	0	0	0	0	0		
64	0	0	0	0	0	0	0	0	0	0	0	0	0	0	0	0		
68	0	0	0	0	0	0	0	0	0	0	0	0	0	0	0	0		
итого	153	53				35		20			13						274	25
Итого, %	55,8	19,3				12,8		7,3			4,7						100	25
запас	114,7	44,0				26,7		15,4			6,5						207,3	23
% от запаса	55,3	21,2				12,9		7,4			3,2						100	23

ВЕДОМОСТЬ ПЕРЕЧЕТА ДЕРЕВЬЕВ

выд 5

Порода: Дуб -3 разряд

ступени толщины , см	Количество деревьев по категориям состояния, шт.																Всего деревьев по		
	I	II	III	IV		V		VI			ветровал, бурелом			аварийные деревья			шт.	в т.ч. подлежат рубке, %	
				НЗ	З	НЗ	З	НЗ	З	О	НЗ	З	О	НЗ	З	О			
1	2	3	4	5	6	7	8	9	10	11	12	13	14	15	16	17	18	19	
8																		0	
12																			
16																			
20		1																1	
24		1									1							2	50
28	2					1												3	33
32	1	1																2	
36																			
40																			
44																			
48																			
52																			
56																			
60																			
64																			
68																			
итого	3	3				1					1							8	25
Итого, %	37,5	37,5				12,5					12,5							100	25
запас	2,1	1,56				0,62					0,43							4,7	22
% от запаса	44,586	33,12				13,16					9,13							100	22

Порода: Береза

ступени толщины , см	Количество деревьев по категориям состояния, шт.																Всего деревьев по		
	I	II	III	IV		V		VI			ветровал, бурелом			аварийные деревья			шт.	в т.ч. подлежат рубке, %	
				НЗ	З	НЗ	З	НЗ	З	О	НЗ	З	О	НЗ	З	О			
1	2	3	4	5	6	7	8	9	10	11	12	13	14	15	16	17	18	19	
8	16					2		2										20	20
12	21					2		2										25	16
16	20	9				2		4			2							37	22
20	25	2				1		1			1							30	
24	12	3				1		3			1							20	25
28	3																	3	
32						1		1			2		1					5	100
36																			
40																			
44																			
48																			
52																			
56																			
60																			
64																			
68																			
итого	97	14				9		13			6		1					140	21
Итого, %	69	10				6		9			4		1					100	21
запас	20,0	3,5				2,1		3,4			2,8		0,8					32,6	27,9
% от запаса	61,4	11				6,6		10			8		3					100	27,9

Примечание: НЗ - незаселенное, З - заселенное, О - отработанное вредителями.

Порода: Осина

ступени толщины , см	Количество деревьев по категориям состояния, шт.																Всего деревьев по			
	I	II	III	IV		V		VI			ветровал, бурелом			аварийные деревья			шт.	в т.ч. подлежат рубке, %		
	2	3	4	НЗ	З	НЗ	З	НЗ	З	О	НЗ	З	О	НЗ	З	О			18	19
1																				
8																				
12																				
16																				
20																				
24		2	1																3	
28	2	1																	3	
32	1	1	1																6	
36		1										3							67	
40																			1	
44																				
48																				
52																				
56																				
60																				
64																				
68																				
итого	3	5	2									3							13	38
Итого, %	23,077	38,46	15,4									23,08							100	38
запас	2,46	4,02	1,56									3,24							11,28	43
% от запаса	21,809	35,64	13,8									28,72							100	43

Примечание: НЗ - незаселенное, З - заселенное, О - отработанное вредителями.

Порода: Сосна

ступени толщины , см	Количество деревьев по категориям состояния, шт.																Всего деревьев по				
	I	II	III	IV		V		VI			ветровал, бурелом			аварийные деревья			шт.	в т.ч. подлежат рубке, %			
	2	3	4	НЗ	З	НЗ	З	НЗ	З	О	НЗ	З	О	НЗ	З	О			18	19	
1																					
8																				0	
12	5	3										1								9	
16	18	5																		23	
20	29	6	2						1											38	
24	24	12	3																	39	
28	12	7																		19	
32	8	2	1																	11	
36	4								2											6	
40	3					1														4	
44																				#ДЕЛ/О!	
48																				#ДЕЛ/О!	
52																				#ДЕЛ/О!	
56																					
60																					
64																					
68																					
итого	103	35	6			1		3				1								149	3
Итого, %	69,128	23,49	4,03			0,671		2,013				0,671								100	3
запас	47,92	15,04	2,92			1,48		2,66				0,08								70,1	6
% от запаса	68,359	21,46	4,17			2,111		3,795				0,114								100	6

Примечание: НЗ - незаселенное, З - заселенное, О - отработанное вредителями.

Порода: итого

ступени толщины , см	Количество деревьев по категориям состояния, шт.																Всего деревьев по	
	I	II	III	IV		V		VI			ветровал, бурелом			аварийные деревья			шт.	в т.ч. подлежат рубке, %
				НЗ	З	НЗ	З	НЗ	З	О	НЗ	З	О	НЗ	З	О		
1	2	3	4	5	6	7	8	9	10	11	12	13	14	15	16	17	18	19
8	16	0	0	0	0	2	0	2	0	0	0	0	0	0	0	0	20	
12	26	3	0	0	0	2	0	2	0	0	1	0	0	0	0	0	34	15
16	38	14	0	0	0	2	0	4	0	0	2	0	0	0	0	0	60	13
20	54	9	2	0	0	1	0	2	0	0	1	0	0	0	0	0	69	6
24	36	18	4	0	0	1	0	3	0	0	2	0	0	0	0	0	64	9
28	19	8	0	0	0	1	0	0	0	0	0	0	0	0	0	0	28	4
32	10	4	2	0	0	1	0	1	0	0	5	0	1	0	0	0	24	33
36	4	1	0	0	0	0	0	2	0	0	0	0	0	0	0	0	7	29
40	3	0	0	0	0	1	0	0	0	0	0	0	0	0	0	0	4	25
44	0	0	0	0	0	0	0	0	0	0	0	0	0	0	0	0		
48	0	0	0	0	0	0	0	0	0	0	0	0	0	0	0	0		
52	0	0	0	0	0	0	0	0	0	0	0	0	0	0	0	0		
56	0	0	0	0	0	0	0	0	0	0	0	0	0	0	0	0		
60	0	0	0	0	0	0	0	0	0	0	0	0	0	0	0	0		
64	0	0	0	0	0	0	0	0	0	0	0	0	0	0	0	0		
68	0	0	0	0	0	0	0	0	0	0	0	0	0	0	0	0		
итого	206	57	8			11		16			11		1				310	13
Итого, %	66,5	18,4	2,6			3,5		5,2			3,5		0,3				100	13
запас	72,5	24,1	4,5			4,2		6,0			6,5		0,8				118,7	15
% от запаса	61,1	20,3	3,8			3,6		5,1			5,5		0,7				100	15

ВЕДОМОСТЬ ПЕРЕЧЕТА ДЕРЕВЬЕВ

выд 6

Порода: Дуб -3 разряд

ступени толщины , см	Количество деревьев по категориям состояния, шт.																Всего деревьев по		
	I	II	III	IV		V		VI			ветровал, бурелом			аварийные деревья			шт.	в т.ч. подлежат рубке, %	
				НЗ	З	НЗ	З	НЗ	З	О	НЗ	З	О	НЗ	З	О			
1	2	3	4	5	6	7	8	9	10	11	12	13	14	15	16	17	18	19	
8																		0	
12																			
16																			
20																			
24																			
28	1	1						1			1							4	50
32	1	2									1							4	25
36	1	2						1										4	
40	2	4									1							7	
44	1	1																2	
48																			
52																			
56																			
60																			
64																			
68																			
итого	6	10						2			3							21	24
Итого, %	28,571	47,62						9,524			14,29							100	24
запас	7,22	12,06						1,74			2,91							23,9	19
% от запаса	30,171	50,4						7,271			12,16							100	19

Порода: Липа

ступени толщины , см	Количество деревьев по категориям состояния, шт.																Всего деревьев по		
	I	II	III	IV		V		VI			ветровал, бурелом			аварийные деревья			шт.	в т.ч. подлежат рубке, %	
				НЗ	З	НЗ	З	НЗ	З	О	НЗ	З	О	НЗ	З	О			
1	2	3	4	5	6	7	8	9	10	11	12	13	14	15	16	17	18	19	
8																		0	
12																			
16																			
20	5																	5	
24	11																	11	
28	8																	8	
32	4																	4	
36																			
40																			
44																			
48																			
52																			
56																			
60																			
64																			
68																			
итого	28																	28	
Итого, %	100																	100	
запас	13,0																	13,0	
% от запаса	100,0																	100	

Примечание: НЗ - незаселенное, З - заселенное, О - отработанное вредителями.

Порода: Осина

ступени толщины , см	Количество деревьев по категориям состояния, шт.																Всего деревьев по		
	I	II	III	IV		V		VI			ветровал, бурелом			аварийные деревья			шт.	в т.ч. подлежат рубке, %	
				НЗ	З	НЗ	З	НЗ	З	О	НЗ	З	О	НЗ	З	О			
1	2	3	4	5	6	7	8	9	10	11	12	13	14	15	16	17	18	19	
8																			
12																			
16																			
20																			
24																			
28																			
32																			
36																			
40																			
44																			
48																			
52																			
56																			
60																			
64																			
68																			
итого																			
Итого, %																			
запас																			
% от запаса																			

Примечание: НЗ - незаселенное, З - заселенное, О - отработанное вредителями.

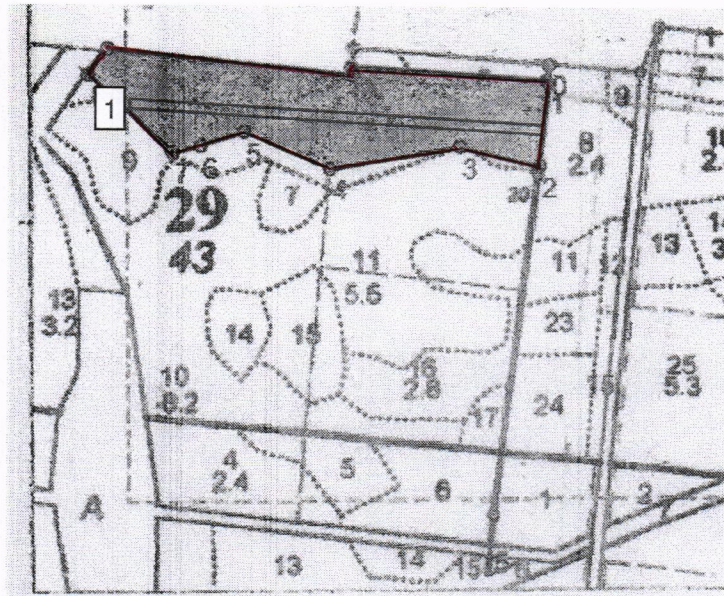
Порода: Сосна

ступени толщины , см	Количество деревьев по категориям состояния, шт.																Всего деревьев по		
	I	II	III	IV		V		VI			ветровал, бурелом			аварийные деревья			шт.	в т.ч. подлежат рубке, %	
				НЗ	З	НЗ	З	НЗ	З	О	НЗ	З	О	НЗ	З	О			
1	2	3	4	5	6	7	8	9	10	11	12	13	14	15	16	17	18	19	
8																		0	
12																		0	
16																		0	
20	2	1									1							4	
24	3	2																5	
28	9	2																11	
32	12	1																13	
36	14	1	1															16	
40	8	2				1												11	
44	6	1																7	
48	4							1										5	
52	1																	1	
56																			
60																			
64																			
68																			
итого	59	10	1			1		1			1							73	4
Итого, %	80,822	13,7	1,37			1,37		1,37			1,37							100	4
запас	69,52	9,45	1,18			1,48		2,18			0,3							84,11	5
% от запаса	82,654	11,24	1,4			1,76		2,592			0,357							100	5

Примечание: НЗ - незаселенное, З - заселенное, О - отработанное вредителями.

Масштаб 1:10 000

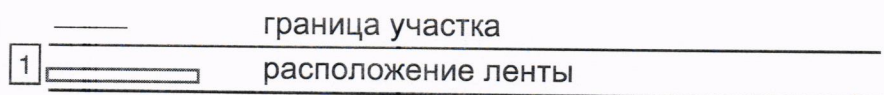
Абрис участка

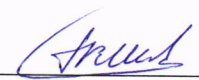


Номер выдела	Ленты (круговой площадки) перечёта				
	№ ленты (площадки)	длина, м	ширина, м	радиус, м	площадь, га
6	1	300	15		0,45
					0,45

Номера точек	Координаты	Румбы линий	Длина, м
0-1		ЮВ:5	25
1-2	54.8797	ЮВ:5	108
	38.0716		
2-3		СЗ:87	110
3-4		ЮЗ:70	176
4-5		СЗ:78	125
5-6		ЮЗ:62	61
6-7		ЮЗ:69	40
7-8		СЗ:59	150
8-9		СВ:25	46
9-10		СВ:86	331
10-11		СЗ:17	12
11-1		СВ:84	262

Условные обозначения:



Исполнитель работ по проведению лесопатологического обследования:
 ФИО Шалимов Г.В. Подпись 
 Дата составления документа 15.08.19 Телефон 8(4967) 35-14-21