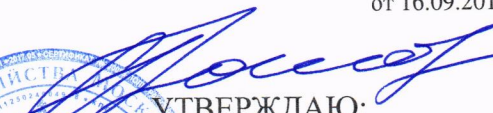


УТВЕРЖДАЮ: 
Должность: Заместитель председателя
Комитета лесного хозяйства
Московской области
Ф.И.О.: А.В. Прокопченко
Дата: 18.08.2018

Акт
лесопатологического обследования № 1509

лесных насаждений Русский лес лесничества (лесопарка)
Московской области (субъект Российской Федерации)

Способ лесопатологического обследования:

1. Визуальный
2. Инструментальный

Место проведения

Участковое лесничество	Урочище (дача)	Квартал (кварталы)	Выдел (выделы)	Площадь, га
Данковское		78	5	5,8
Данковское		78	6	1,9
Данковское		78	16	1,7

Лесопатологическое обследование проведено на общей площади 9,4 га.

1. Визуальное лесопатологическое обследование.*

Наземное

Дистанционное

1.1. На площади 5,8 га фактическая таксационная характеристика лесного насаждения соответствует (не соответствует) таксационному описанию (нужное подчеркнуть). Причины несоответствия _____

Список участков с выявленными несоответствиями приведен в приложении 1 к настоящему Акту.

1.2. Лесные насаждения с нарушенной и утраченной устойчивостью выявлены на площади (т 5,8

Участковое лесничество	Урочище (дача)	Площадь, га		Причина ослабления (гибели)
		с нарушенной устойчивостью	с утраченной устойчивостью	
Данковское кв 78 выд 5	-	5,8	-	Бурелом(822), корневая губка(466)внутривидовая конкуренция(630)
Итого:		5,8		

Состояние обследованных лесных насаждений приведено в приложениях 1.1-1.4 к Акту в зависимости от метода проведения ЛПО.

1.3. В обследованных лесных участках прогнозируется:

Прогноз	Площадь, га
Ослабление лесных насаждений	-
Усыхание лесных насаждений различной степени	-
Развитие очагов вредных организмов	-

1.4. Обнаружено загрязнение лесного участка отходами и выбросами: промышленны
бытовыми

Вид загрязнения	Размеры загрязнения			Объем, кубм	Площадь загрязнения, га
	длина, м	ширина,	высота,		
-	-	-	-	-	-

ЗАКЛЮЧЕНИЕ

Оценка текущего санитарного и лесопатологического состояния лесных насаждений, назначенные профилактические мероприятия по защите лесов, агитационные мероприятия:
Санитарное состояние насаждения на площади 5,8 га с нарушенной устойчивостью
С целью предотвращения негативных последствий или снижения ущерба от их воздействия
назначается проведение выборочной санитарной рубки.

Признаки повреждения деревьев: воздействие шквальных и ураганных ветров, повлекшие
слом стволов деревьев (882), наличие гнили (832) усыхание более 3/4 ветвей в кроне
прошлых лет(114)

Причины ослабления и повреждения - Бурелом(822), корневая губка(466)
внутривидовая конкуренция(630)

Сроки проведения - 2019 год.

Мероприятия, необходимые для предупреждения повреждения или поражения смежных
насаждений: проведение в кратчайшие сроки.

Исполнитель работ по проведению лесопатологического обследования:

ФИО Шалимов Г.В.

Подпись 

*Раздел включается в акт, в случае проведения лесопатологического обследования визуальным способом.

1. Визуальное лесопатологическое обследование.*

Наземное

Дистанционное

1.1. На площади 1,9 га фактическая таксационная характеристика лесного насаждения соответствует (не соответствует) таксационному описанию (нужное подчеркнуть). Причины несоответствия- _____

Список участков с выявленными несоответствиями приведён в приложении 1 к настоящему Акту.

1.2. Лесные насаждения с нарушенной и утраченной устойчивостью выявлены на площади (т 1,9

Участковое лесничество	Урочище (дача)	Площадь, га		Причина ослабления (гибели)
		с нарушенной устойчивостью	с утраченной устойчивостью	
Данковское кв 78 выд 6	-	1,9	-	ветровал(821),рак смоляной(371)
Итого:		1,9		

Состояние обследованных лесных насаждений приведено в приложениях 1.1-1.4 к Акту в зависимости от метода проведения ЛПО.

1.3. В обследованных лесных участках прогнозируется:

Прогноз	Площадь, га
Ослабление лесных насаждений	-
Усыхание лесных насаждений различной степени	-
Развитие очагов вредных организмов	-

1.4. Обнаружено загрязнение лесного участка отходами и выбросами: промышленны

бытовыми

Вид загрязнения	Размеры загрязнения			Объём, кбм	Площадь загрязнения, га
	длина, м	ширина,	высота,		
-	-	-	-	-	-

ЗАКЛЮЧЕНИЕ

Оценка текущего санитарного и лесопатологического состояния лесных насаждений, назначенные профилактические мероприятия по защите лесов, агитационные мероприятия:

Санитарное состояние насаждения на площади 1,9 га с нарушенной устойчивостью

С целью предотвращения негативных последствий или снижения ущерба от их воздействия назначается проведение выборочной санитарной рубки.

Признаки повреждения деревьев: воздействие шквалистых и ураганных ветров,

повлекшие изгиб или вывал деревьев (881). наличие на стволе в области кроны

раковых ран,язв, образований (803),усыхание более 3/4 ветвей в кроне прошлых лет(114)

Причины ослабления и повреждения -ветровал(821),рак смоляной(371)

внутривидовая конкуренция(630)

Сроки проведения - 2019 год.

Мероприятия, необходимые для предупреждения повреждения или поражения смежных насаждений: проведение в кратчайшие сроки.

Исполнитель работ по проведению лесопатологического обследования:

ФИО Шалимов Г.В.

Подпись 

*Раздел включается в акт, в случае проведения лесопатологического обследования визуальным способом.

1. Визуальное лесопатологическое обследование.*

Наземное

Дистанционное

1.1. На площади 1,7 га фактическая таксационная характеристика лесного насаждения соответствует (не соответствует) таксационному описанию (нужное подчеркнуть). Причины несоответствия- _____

Список участков с выявленными несоответствиями приведён в приложении 1 к настоящему Акту.

1.2. Лесные насаждения с нарушенной и утраченной устойчивостью выявлены на площади (и 1,7

Участковое лесничество	Урочище (дача)	Площадь, га		Причина ослабления (гибели)
		с нарушенной устойчивостью	с утраченной устойчивостью	
Данковское кв 78 выд 16	-	1,7	-	ветровал(821).внутривидовая конкуренция(630)
Итого:		1,7		

Состояние обследованных лесных насаждений приведено в приложениях 1.1-1.4 к Акту в зависимости от метода проведения ЛПО.

1.3. В обследованных лесных участках прогнозируется:

Прогноз	Площадь, га
Ослабление лесных насаждений	-
Усыхание лесных насаждений различной степени	-
Развитие очагов вредных организмов	-

1.4. Обнаружено загрязнение лесного участка отходами и выбросами: промышленны
бытовыми

Вид загрязнения	Размеры загрязнения			Объём, кубм	Площадь загрязнения, га
	длина, м	ширина,	высота,		
-	-	-	-	-	-

ЗАКЛЮЧЕНИЕ

Оценка текущего санитарного и лесопатологического состояния лесных насаждений, назначенные профилактические мероприятия по защите лесов, агитационные мероприятия: Санитарное состояние насаждения на площади 1,7 га с нарушенной устойчивостью
С целью предотвращения негативных последствий или снижения ущерба от их воздействия
назначается проведение выборочной санитарной рубки.

Признаки повреждения деревьев:

воздействие шквалистых и ураганных ветров, повлекшие изгиб или вывал деревьев (881).
усыхание более 3/4 ветвей в кроне прошлых лет(114)

Причины ослабления и повреждения - ветровал(821). внутривидовая конкуренция(630)

Сроки проведения - 2019 год.

Мероприятия, необходимые для предупреждения повреждения или поражения смежных насаждений: проведение в кратчайшие сроки.

Исполнитель работ по проведению лесопатологического обследования:

ФИО Шалимов Г.В.

Подпись 

*Раздел включается в акт, в случае проведения лесопатологического обследования визуальным способом.

2. Инструментальное обследование лесного участка. (выд 5)**

2.1. Фактическая таксационная характеристика лесного насаждения соответствует

(не соответствует) (нужное подчеркнуть) таксационному описанию. Причины несоответствия:

Ведомость лесных участков с выявленными несоответствиями таксационным описаниям приведена в приложении 1 к Акту.

2.2. Состояние насаждений: **с нарушенной устойчивостью**
с утраченной устойчивостью

причины повреждения:

воздействие шквалистых ветров (ветровал, бурелом)

Заселено (отработано) стволовыми вредителями:

Вид вредителя	Порода	Встречаемость (% заселённых деревьев)	Степень заселения лесного насаждения (слабая, средняя, сильная)
-	-	-	-
-	-	-	-
-	-	-	-

Повреждено огнём:

Вид пожара	Порода	Состояние корневых лап		Состояние корневой шейки		Подсушивание луба	
		процент повреждённых огнём корней	процент деревьев с данным повреждением	ожог корневой шейки по окружности (1/4; 2/4; 3/4; более	процент деревьев с данным повреждением	по окружности (1/4; 2/4; 3/4; более 3/4)	процент деревьев с данным повреждением
-	-	-	-	-	-	-	-

Поражено болезнями:

Вид болезни	Порода	Встречаемость (% поражённых деревьев)	Степень поражения лесного насаждения (слабая, средняя, сильная)
корневая губка	С	4,0	слабая
-	-	-	-
-	-	-	-
-	-	-	-
-	-	-	-

2.3. Выборке подлежит 6 % деревьев,

в том числе:

ослабленных 0 % (причины назначения) _____ ;

сильно ослабленных 0 % (причины назначения) _____ ;

усыхающих 0 % (причины назначения) _____ ;

свежего сухостоя 0 %;

старого сухостоя 2 %;

в том числе: свежего ветровала 0 %;

свежего бурелома 0 %;

в том числе: старого ветровала 3 %;

старого бурелома 1 %;

аварийных 0 %;

2.4. Полнота лесного насаждения после уборки деревьев, подлежащих рубке, составит 0,75 .

Критическая полнота для данной категории лесных насаждений составляет 0,3 .

2. Инструментальное обследование лесного участка. (выд 6)**

2.1. Фактическая таксационная характеристика лесного насаждения соответствует (не соответствует) (нужное подчеркнуть) таксационному описанию. Причины несоответствия: несоответствие дынных сплошного перечета данным таксационного описания

Ведомость лесных участков с выявленными несоответствиями таксационным описаниям приведена в приложении 1 к Акту.

2.2. Состояние насаждений: **с нарушенной устойчивостью**
с утраченной устойчивостью

причины повреждения:

воздействие шквалистых ветров (ветровал, бурелом)

Заселено (отработано) стволовыми вредителями:

Вид вредителя	Порода	Встречаемость (% заселённых деревьев)	Степень заселения лесного насаждения (слабая, средняя, сильная)
-	-	-	-
-	-	-	-
-	-	-	-

Повреждено огнём:

Вид пожара	Порода	Состояние корневых лап		Состояние корневой шейки		Подсушивание луба	
		процент повреждённых огнём корней	процент деревьев с данным повреждением	ожог корневой шейки по окружности (1/4; 2/4; 3/4; более)	процент деревьев с данным повреждением	по окружности (1/4; 2/4; 3/4; более 3/4)	процент деревьев с данным повреждением
-	-	-	-	-	-	-	-

Поражено болезнями:

Вид болезни	Порода	Встречаемость (% поражённых деревьев)	Степень поражения лесного насаждения (слабая, средняя, сильная)
рак смоляной	С	4,0	слабая
-	-	-	-
-	-	-	-
-	-	-	-
-	-	-	-

2.3. Выборке подлежит 6 % деревьев,

в том числе:

ослабленных 0 % (причины назначения) _____ ;
 сильно ослабленных 0 % (причины назначения) _____ ;
 усыхающих 0 % (причины назначения) _____ ;
 свежего сухостоя 0 %;
 старого сухостоя 2 %;
 в том числе: свежего ветровала 0 %;
 свежего бурелома 0 %;
 в том числе: старого ветровала 3 %;
 старого бурелома 1 %;
 аварийных 0 %;

2.4. Полнота лесного насаждения после уборки деревьев, подлежащих рубке, составит 0,66 .
 Критическая полнота для данной категории лесных насаждений составляет 0,3 .

2. Инструментальное обследование лесного участка. (выд 16)**

2.1. Фактическая таксационная характеристика лесного насаждения соответствует

(не соответствует) (нужное подчеркнуть) таксационному описанию. Причины несоответствия:

Ведомость лесных участков с выявленными несоответствиями таксационным описаниям приведена в приложении 1 к Акту.

2.2. Состояние насаждений: **с нарушенной устойчивостью**
с утраченной устойчивостью

причины повреждения:

воздействие шквалистых ветров (ветровал, бурелом)

Заселено (отработано) стволовыми вредителями:

Вид вредителя	Порода	Встречаемость (% заселённых деревьев)	Степень заселения лесного насаждения (слабая, средняя, сильная)
-	-	-	-
-	-	-	-
-	-	-	-

Повреждено огнём:

Вид пожара	Порода	Состояние корневых лап		Состояние корневой шейки		Подсушивание луба	
		процент повреждённых огнём корней	процент деревьев с данным повреждением	ожог корневой шейки по окружности (1/4; 2/4; 3/4; более	процент деревьев с данным повреждением	по окружности (1/4; 2/4; 3/4; более 3/4)	процент деревьев с данным повреждением
-	-	-	-	-	-	-	-

Поражено болезнями:

Вид болезни	Порода	Встречаемость (% поражённых деревьев)	Степень поражения лесного насаждения (слабая, средняя, сильная)
-	-	-	-
-	-	-	-
-	-	-	-
-	-	-	-
-	-	-	-
-	-	-	-

2.3. Выборке подлежит

в том числе:

ослабленных

сильно ослабленных

усыхающих

свежего сухостоя

старого сухостоя

в том числе: свежего ветровала

свежего бурелома

в том числе: старого ветровала

старого бурелома

аварийных

6 % деревьев,

0 % (причины назначения)

0 % (причины назначения)

0 % (причины назначения)

0 %;

2 %;

0 %;

0 %;

3 %;

1 %;

0 %;

2.4. Полнота лесного насаждения после уборки деревьев, подлежащих рубке, составит

0,75 .

Критическая полнота для данной категории лесных насаждений составляет

0,3 .

ЗАКЛЮЧЕНИЕ

С целью предотвращения негативных процессов или снижения ущерба от их воздействия назначено:

Участковое лесничество	Урочище (дача)	Квартал	Выдел	Площадь выдела, га	Вид мероприятия	Площадь мероприятия, га	Порода	Запас на выдел, куб. м	Крайние сроки проведения
Данковское	-	78	5	5,8	ВСП	5,8	С	107,9	2019г.
Данковское	-	78	6	1,9	ВСП	1,9	С	18,5	2019г.
Данковское	-	78	16	1,7	ВСП	1,7	С	30,6	2019г.
Итого:						9,4		157,0	

Ведомость перечета деревьев, назначенных в рубку, и абрис лесного участка прилагаются (приложения 2 и 3 к Акту).

Меры по обеспечению возобновления: _____ не требуются

Мероприятия, необходимые для предупреждения повреждения или поражения смежных насаждений:

*С целью предотвращения негативных процессов или снижения ущерба от их воздействия назначается проведение **выборочной санитарной рубки**.*

*Технология рубок **выборочно-лесосечная**, согласно технологической карте.*

*Мероприятия, необходимые для предупреждения повреждения или поражения смежных насаждений: **проведение в кратчайшие сроки.***

*Крайние сроки проведения мероприятия - **2019 г.***

Согласно п.35 приказа № 470 Минприроды РФ от 12.09.2016 г. после проведения выборочной санитарной рубки полнота лесных насаждений не должна быть ниже минимально допустимых значений, при которых обеспечивается способность древостоев выполнять функции, соответствующие категориям защитных лесов или целевому назначению.

Сведения для расчёта степени повреждения:

год образования старого сухостоя _____ ;

основная причина повреждения древесины воздействие шквалистых ветров (ветровал, бурелом) ;
30 июня 2017 г., корневая губка (466) рак смоляной(371) внутривидовая конкуренция(630)

Дата проведения обследований 15.08.19г

Исполнитель работ по проведению лесопатологического обследования:

ФИО Шалимов Г.В.

Подпись 

** Раздел включается в акт в случае проведения лесопатологического обследования инструментальным способом.

Ведомость лесных участков с выявленными несоответствиями таксационным описаниям

Источник данных	Год проведения лесосурьейства	Номер квартала	Номер выдела	Площадь выдела, га	Целевое назначение лесов	Категория защитных лесов	Номер лесопатологического выдела	Площадь лесопатологического выдела, га	Таксационная характеристика										Заложено п/л					
									состав	порода	возраст, лет	средняя высота, м	средний диаметр, см	тип леса	тип условий местопрорастания (ТУМ)	полнота	бонитет	запас, куб. м/га	количество пробных площадей, шт.	общая площадь пробных площадей, га				
ТО	2000	78	6	1,9	Защитные	Лесопарковая зона						5С3Е2Б	С	25	7	6	СБР	А2	0,5	3	40			
Ф	2017	78	6	1,9	Защитные	Лесопарковая зона						8С1Е1Б	С	42	18	16	СБР	А2	0,7	3	162	1	1,9	

Примечание:

ТО - таксационные описания

Ф - фактическая характеристика лесного насаждения

Исполнитель работ по проведению лесопатологического обследования:

ФИО Шалимов Г.В.

Подпись




Результаты проведения лесопатологического обследования лесных насаждений за август 2017 г.
(месяц)

Субъект Российской Федерации Московская область Лесничество (лесопарк) Русский лес
Участковое лесничество Данковское Урочище (лесная дача)

1	2	3	4	5	6	7	Таксационная характеристика лесного насаждения										17	Распределение деревьев по категориям состояния, % от запаса										29	30	31	32	33	34				
							8	9	10	11	12	13	14	15	16	18		19	20	21	22	23	24	25	26	27	28							30	31	32	
78	16	1,7	Защитные	Лесопарковая зона	5	6	7	8	9	10	11	12	13	14	15	16	17	18	19	20	21	22	23	24	25	26	27	28	882, 881, 832, 803, 114	30	31	32	33	34			
	100+C	C						65	24	22	СР	0,8	1	310	576	71		19	4	0	0	2	0	3	0	1	0	7							6	СРВ	5,8
	9С1В*	C						55	23	20	СР	0,8	1А	300	1060	68		21	5	0	0	2	0	3	0	1	0	4							5,996		
6	1,9	8С1Е1В*	C	42	18	16	СР	0,7	3	162*	68	21	5	0	0	2	0	3	0	1	0	4	5,996	1,9													

Расшифровка кодов
 Признаки воздействия иквалистных и ураганных ветров, повлекшие слом стволов деревьев (882) воздействие иквалистных и ураганных ветров,
 Повлекшие изгиб или вывал деревьев (881)
 усыхание более 3/4 ветвей в кроне прошлых лет (114), наличие на стволе в области кроны раковых ран, язв, образований (803), наличие гнили (832)
 Причины ветровала (821), бурелом (822), внутривидовая конкуренция (630), рак смоляной (371), корневая губка (466)
 Показатели, не соответствующие таксационному описанию отмечаются «*».
 Исполнитель работ по проведению лесопатологического обследования:

ФИО Шалимов Г.В. Подпись 
 Дата составления документа 15.08.17г Телефон 8 (4967) 35-14-21

Результаты проведения лесопатологического обследования в лесных насаждениях,
повреждённых вредителями леса (хвое- листогрызущими) за август 2017 г.
(месяц)

Субъект Российской Федерации _____ Лесничество (лесопарк) _____ Русский лес
Участковое лесничество _____ Урочище (лесная дача) _____

1	2	3	4	5	6	7	Таксационная характеристика лесного насаждения								17	18	Распределение деревьев по степени объедания кроны, % от числа стволов				23	Назначенные мероприятия			
							8	9	10	11	12	13	14	15			16	19	20	21		22	24	25	26
Номер квартала	Номер выдела	Площадь выдела, га	Целевое назначение лесов	Категория защитных лесов	Номер лесопатологического выдела	Площадь лесопатологического выдела, га	состав	порода	Возраст	средняя высота, м	средний диаметр, см	тип леса	полнота	бонитет	запас, куб. м/га	Вид вредителя	Доля повреждённых деревьев, % от количества	до 25	26-49	50-75	более 75	Фаза развития вредителя	вид	Площадь, га	Сроки проведения
																		19	20	21	22				26

Показатели, не соответствующие таксационному описанию отмечаются «*».
Исполнитель работ по проведению лесопатологического обследования:

ФИО Шалимов Г.В. Подпись 

Дата составления документа 15.08.18 Телефон 8 4967 35 14 21

Ведомость перечета деревьев назначенных в рубку

ВРЕМЕННАЯ ПРОБНАЯ ПЛОЩАДЬ № _____

Субъект Российской Федерации Московская область
Лесничество (лесопарк) Данковское . Квартал 78 . Выдел 5,16
Площадь 7,5 га,
Номер очага вредных организмов _____ Размер пробной площади 0,83 га.

Таксационная характеристика:

тип леса СБР состав _____ ; возраст _____ бонитет _____ ;
полнота _____ ; запас на га _____ ; возобновление _____ отсутствует

Время и причина ослабления лесного насаждения:

Бурелом(822), корневая губка(466)ветровал(821).внутривидовая конкуренция(630)

Тип очага вредных организмов: эпизодический, хронический (подчеркнуть).

Фаза развития очага вредных организмов: начальная, нарастания численности, собственно вспышка, кризис (подчеркнуть).

Состояние лесного насаждения, намечаемые мероприятия:

Состояние насаждения - с нарушенной устойчивостью

С целью предотвращения негативных процессов или снижения ущерба от их воздействия
назначено проведение выборочной санитарной рубки на площади 7,5 га

Исполнитель работ по проведению лесопатологического обследования:

ФИО Шалимов Г.В.

Подпись 

Дата составления документа 15.08.18

Телефон 8 4967-35-14-21

Ведомость перечета деревьев назначенных в рубку

ВРЕМЕННАЯ ПРОБНАЯ ПЛОЩАДЬ № _____

Субъект Российской Федерации Московская область

Лесничество (лесопарк) Данковское . Квартал 78 . Выдел 6

Площадь 1,9 га, _____ .

Номер очага вредных организмов _____ Размер пробной площади 1,90 га.

Таксационная характеристика:

тип леса СБР состав 8С1Е1Б* возраст 42 бонитет 3

полнота 0,7 запас на га 162* возобновление _____ отсутствует

Время и причина ослабления лесного насаждения:

ветровал(821),рак смоляной(371),внутривидовая конкуренция(630)

Тип очага вредных организмов: эпизодический, хронический (подчеркнуть).

Фаза развития очага вредных организмов: начальная, нарастания численности, собственно вспышка, кризис (подчеркнуть).

Состояние лесного насаждения, намечаемые мероприятия:

Состояние насаждения - с нарушенной устойчивостью

С целью предотвращения негативных процессов или снижения ущерба от их воздействия назначено проведение выборочной санитарной рубки на площади 1,9 га

Исполнитель работ по проведению лесопатологического обследования:

ФИО Шалимов Г.В.

Подпись 

Дата составления документа 15.08.14

Телефон 8 4967-35-14-21

ВЕДОМОСТЬ ПЕРЕЧЕТА ДЕРЕВЬЕВ

выд 5,16

Порода: Сосна-2 разряд

ступени толщины, см	Количество деревьев по категориям состояния, шт.																Всего деревьев						
	I			II		III		IV		V			VI			ветровал, бурелом			аварийные деревья			шт.	в т.ч. подлежат рубке, %
	1	2	3	4	5	6	7	8	9	10	11	12	13	14	15	16	17	18	19				
1	2	3	4	5	6	7	8	9	10	11	12	13	14	15	16	17	18	19					
8																		45	18				
12	25	10	2								8							93	4				
16	66	23									4							136	2				
20	102	27							4		3							123	6				
24	87	19	5						5		5		2					115	5				
28	84	16	8	1					1		3		2					43					
32	33	7	1								2							18					
36	11	5	2															3					
40		3																					
44																							
48																							
52																							
56																							
60																							
64																							
68																							
итого	408	110	18	1					10		25		4					576	5,2				
Итого, %	70,8	19,1	3,1	0,2					1,7		4,3		0,7					100,0	5,2				
запас	184,0	49,2	11,1	0,7					4,2		8,4		2,3					259,9	6,0				
% от запаса	70,8019	18,92	4,29	0,258					1,6		3,232		0,877					100,0	6,0				

Примечание: НЗ - незаселенное, З - заселенное, О - отработанное вредителями.

Порода: Итого

ступени толщины, см	Количество деревьев по категориям состояния, шт.																Всего деревьев						
	I			II		III		IV		V			VI			ветровал, бурелом			аварийные деревья			шт.	в т.ч. подлежат рубке, %
	1	2	3	4	5	6	7	8	9	10	11	12	13	14	15	16	17	18	19				
1	2	3	4	5	6	7	8	9	10	11	12	13	14	15	16	17	18	19					
8	0	0	0	0	0	0	0	0	0	0	0	0	0	0	0	0	0	45	18				
12	25	10	2	0	0	0	0	0	0	0	8	0	0	0	0	0	0	93	4				
16	66	23	0	0	0	0	0	0	0	0	4	0	0	0	0	0	0	136	5				
20	102	27	0	0	0	0	0	0	4	0	3	0	0	0	0	0	0	123	10				
24	87	19	5	0	0	0	0	0	5	0	5	0	2	0	0	0	0	115	6				
28	84	16	8	1	0	0	0	0	1	0	3	0	2	0	0	0	0	43	5				
32	33	7	1	0	0	0	0	0	0	0	2	0	0	0	0	0	0	18					
36	11	5	2	0	0	0	0	0	0	0	0	0	0	0	0	0	0	3					
40	0	3	0	0	0	0	0	0	0	0	0	0	0	0	0	0	0						
44	0	0	0	0	0	0	0	0	0	0	0	0	0	0	0	0	0						
48	0	0	0	0	0	0	0	0	0	0	0	0	0	0	0	0	0						
52	0	0	0	0	0	0	0	0	0	0	0	0	0	0	0	0	0						
56	0	0	0	0	0	0	0	0	0	0	0	0	0	0	0	0	0						
60	0	0	0	0	0	0	0	0	0	0	0	0	0	0	0	0	0						
64	0	0	0	0	0	0	0	0	0	0	0	0	0	0	0	0	0						
68	0	0	0	0	0	0	0	0	0	0	0	0	0	0	0	0	0						
итого	408	110	18	1					10		25		4					576	7				
Итого, %	70,8	19,1	3,1	0,2					1,7		4,3		0,7					100,0	7				
запас	184,0	49,2	11,1	0,7					4,2		8,4		2,3					259,9	6				
% от запаса	70,8	18,9	4,3	0,3					1,6		3,2		0,9					100	6				

ВЕДОМОСТЬ ПЕРЕЧЕТА ДЕРЕВЬЕВ

выд 6

Порода: Ель-2 разряд

ступени толщины, см	Количество деревьев по категориям состояния, шт.																Всего деревьев	
	I	II	III	IV		V		VI			ветровал, бурелом			аварийные деревья			шт.	в т.ч. подлежат рубке, %
				НЗ	З	НЗ	З	НЗ	З	О	НЗ	З	О	НЗ	З	О		
1	2	3	4	5	6	7	8	9	10	11	12	13	14	15	16	17	18	19
8	265	35	14															314
12	79	18																97
16																		
20																		
24																		
28																		
32																		
36																		
40																		
44																		
48																		
52																		
56																		
60																		
64																		
68																		
итого	344	53	14															411
Итого, %	83,6983	12,9	3,41															100
запас	14,27	1,96	0,28															16,5
% от запаса	86,4325	11,87	1,7															100

Порода: Береза

ступени толщины, см	Количество деревьев по категориям состояния, шт.																Всего деревьев	
	I	II	III	IV		V		VI			ветровал, бурелом			аварийные деревья			шт.	в т.ч. подлежат рубке, %
				НЗ	З	НЗ	З	НЗ	З	О	НЗ	З	О	НЗ	З	О		
1	2	3	4	5	6	7	8	9	10	11	12	13	14	15	16	17	18	19
8																		0
12																		
16																		
20	2																	2
24	11																	11
28	15										1							16
32	14							2										16
36	3																	13
40																		3
44																		
48																		
52																		
56																		
60																		
64																		
68																		
итого	45							2			1							48
Итого, %	94							4			2							100
запас	29,7							1,7			0,6							32,0
% от	92,8							5			2							100

Примечание: НЗ - незаселенное, З - заселенное, О - отработанное вредителями.

Порода: Сосна-2 разряд

ступени толщины, см	Количество деревьев по категориям состояния, шт.																Всего деревьев	
	I	II	III	IV		V		VI			ветровал, бурелом			аварийные деревья			шт.	в т.ч. подлежат рубке, %
				НЗ	З	НЗ	З	НЗ	З	О	НЗ	З	О	НЗ	З	О		
1	2	3	4	5	6	7	8	9	10	11	12	13	14	15	16	17	18	19
8																		
12	34	10	2								8						54	15
16	65	28	7						2		2						104	2
20	101	36	3						4		7						151	5
24	84	24	5						6		5		2				126	6
28	78	17	9	1					1		3		2				111	5
32	13	17	1								1						32	
36	7	4	2														13	
40	3	3															6	
44	2																2	
48	2																2	
52																		
56																		
60																		
64																		
68																		
итого	389	139	29	1					13		26		4				601	5,2
Итого, %	64,7	23,1	4,8	0,2					2,2		4,3		0,7				100,0	5,2
запас	168,3	63,7	13,9	0,7					5,0		8,4		2,3				262,2	6,2
% от запаса	64,1956	24,28	5,3	0,256					1,9		3,184		0,869				100,0	6,2

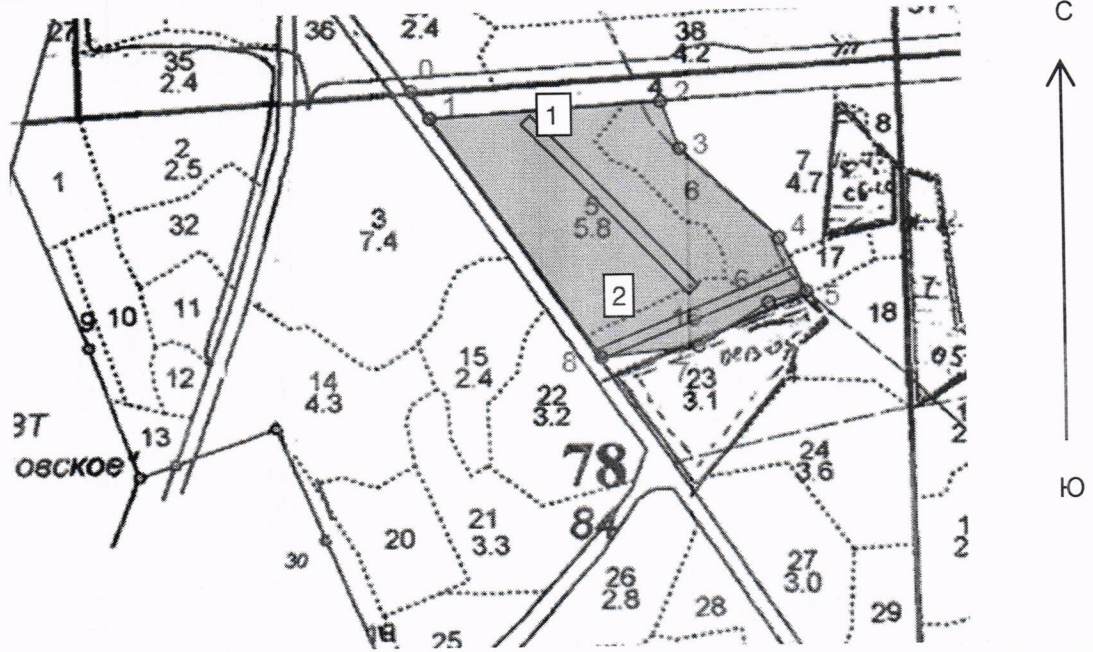
Примечание: НЗ - незаселенное, З - заселенное, О - обработанное вредителями.

Порода: Итого

ступени толщины, см	Количество деревьев по категориям состояния, шт.																Всего деревьев	
	I	II	III	IV		V		VI			ветровал, бурелом			аварийные деревья			шт.	в т.ч. подлежат рубке, %
				НЗ	З	НЗ	З	НЗ	З	О	НЗ	З	О	НЗ	З	О		
1	2	3	4	5	6	7	8	9	10	11	12	13	14	15	16	17	18	19
8	265	35	14	0	0	0	0	0	0	0	0	0	0	0	0	0	314	
12	113	28	2	0	0	0	0	0	0	0	8	0	0	0	0	0	151	5
16	65	28	7	0	0	0	0	0	2	0	2	0	0	0	0	0	104	4
20	103	36	3	0	0	0	0	0	4	0	7	0	0	0	0	0	153	7
24	95	24	5	0	0	0	0	0	6	0	5	0	2	0	0	0	137	9
28	93	17	9	1	0	0	0	0	1	0	4	0	2	0	0	0	127	6
32	27	17	1	0	0	0	0	2	0	0	1	0	0	0	0	0	48	6
36	10	4	2	0	0	0	0	0	0	0	0	0	0	0	0	0	16	
40	3	3	0	0	0	0	0	0	0	0	0	0	0	0	0	0	6	
44	2	0	0	0	0	0	0	0	0	0	0	0	0	0	0	0	2	
48	2	0	0	0	0	0	0	0	0	0	0	0	0	0	0	0	2	
52	0	0	0	0	0	0	0	0	0	0	0	0	0	0	0	0		
56	0	0	0	0	0	0	0	0	0	0	0	0	0	0	0	0		
60	0	0	0	0	0	0	0	0	0	0	0	0	0	0	0	0		
64	0	0	0	0	0	0	0	0	0	0	0	0	0	0	0	0		
68	0	0	0	0	0	0	0	0	0	0	0	0	0	0	0	0		
итого	778	192	43	1					2	13	27		4				1060	4
Итого, %	73,4	18,1	4,1	0,1					0,2	1,2	2,5		0,4				100	4
запас	212,3	65,6	14,2	0,7					1,7	5,0	9,0		2,3				310,7	6,0
% от запаса	68,3	21,1	4,6	0,2					0,5	1,6	2,9		0,7				100	6,0

Абрис участка

Масштаб 1:10000



Номер выдела	Ленты (круговой площадки) перечёта				
	№ ленты (площадки)	длина, м	ширина, м	радиус, м	площадь, га
5	1	270	15		0,41
16	2	280	15		0,42
					0,83

Номера точек	Координаты	Румбы линий	Длина, м
0-1	54.8819	ЮВ:43	44
	37.5173		
1-2		СВ:76	301
2-3		ЮВ:30	67
3-4		ЮВ:57	175
4-5		ЮВ:36	78
5-6		ЮЗ:64	51
6-7		ЮЗ:48	108
7-8		ЮЗ:74	128
8-1		СЗ:44	386

Условные обозначения:

—	граница участка
1	расположение ленты

Исполнитель работ по проведению лесопатологического обследования:

ФИО Шалимов Г.В.

Подпись

Дата составления документа

15.08.19

Телефон

8(4967) 35-14-21