



УТВЕРЖДАЮ:

Должность: Заместитель председателя  
Комитета лесного хозяйства  
Московской области  
Ф.И.О: А.В. Прокопченко  
Дата: 18.08.2014

**Акт**  
лесопатологического обследования № 1506

лесных насаждений Наро-Фоминского лесничества (лесопарка)  
Московской области (субъект Российской Федерации)

Способ лесопатологического обследования: 1. Визуальный   
2. Инструментальный

**Место проведения**

Участковое лесничество	Урочище (дача)	Квартал (кварталы)	Выдел (выделы)	Площадь, га
<b>Вышегородское</b>	-	15	29	3,0

Лесопатологическое обследование проведено на общей площади 3,0 га.

**1. Визуальное лесопатологическое обследование.\***

Наземное

Дистанционное

1.1. На площади 3,0 га фактическая таксационная характеристика лесного насаждения соответствует (не соответствует) таксационному описанию (нужное подчеркнуть). Причины несоответствия \_\_\_\_\_

Список участков с выявленными несоответствиями приведён в приложении 1 к настоящему Акту.

1.2. Лесные насаждения с нарушенной и утраченной устойчивостью выявлены на площади (га): 3,0

Участковое лесничество	Урочище (дача)	Площадь, га		Причина ослабления (гибели)
		с нарушенной устойчивостью	с утраченной устойчивостью	
Вышегородское кв.15, выд.29	-	3,0	-	Короед-типограф(343),ветровал(821),трут овик окаймленный(357)
Итого:		3,0		

Состояние обследованных лесных насаждений приведено в приложениях 1.1-1.4 к Акту в зависимости от метода проведения ЛПО.

1.3. В обследованных лесных участках прогнозируется:

Прогноз	Площадь, га
Ослабление лесных насаждений	-
Усыхание лесных насаждений различной степени	-
Развитие очагов вредных организмов	-

1.4. Обнаружено загрязнение лесного участка отходами и выбросами: промышленными   
бытовыми

Вид загрязнения	Размеры загрязнения			Объём, кубм	Площадь загрязнения, га
	длина, м	ширина, м	высота, м		
-	-	-	-	-	-

**ЗАКЛЮЧЕНИЕ**

Оценка текущего санитарного и лесопатологического состояния лесных насаждений, назначенные профилактические мероприятия по защите лесов, агитационные мероприятия:

Лесоустройство 2016г.

Санитарное состояние насаждения на площади 3,0 га с нарушенной устойчивостью.

С целью предотвращения негативных последствий или снижения ущерба от их воздействия назначается проведение **выборочной санитарной рубки**.

Признаки повреждения деревьев: Отработано > 3/4 окружности ствола под кроной(614), наличие плодовых тел на стволе(801), ветровал(821)

Причины ослабления и повреждения - короед-типограф(343), ветровал (821),

трутовик настоящий(355), трутовик окаймленный(357)

Мероприятия, необходимые для предупреждения повреждения или поражения смежных насаждений: проведение в кратчайшие сроки.

Исполнитель работ по проведению лесопатологического обследования:

ФИО Холопова В.А.

Подпись \_\_\_\_\_

\*Раздел включается в акт, в случае проведения лесопатологического обследования визуальным способом.

## 2. Инструментальное обследование лесного участка.\*\*

2.1. Фактическая таксационная характеристика лесного насаждения соответствует

(не соответствует) (нужное подчеркнуть) таксационному описанию. Причины несоответствия:

Ведомость лесных участков с выявленными несоответствиями таксационным описаниям приведена в приложении 1 к Акту.

2.2. Состояние насаждений: **с нарушенной устойчивостью**

**с утраченной устойчивостью**

причины повреждения:

Короед-типограф(343),ветровал(821),трутовик окаймленный(357)

Заселено (отработано) стволовыми вредителями:

Вид вредителя	Порода	Встречаемость (% заселённых деревьев)	Степень заселения лесного насаждения (слабая, средняя, сильная)
Короед-типограф	Е	15,2	Средняя
-	-	-	-

Повреждено огнём:

Вид пожара	Порода	Состояние корневых лап		Состояние корневой шейки		Подсушивание луба	
		процент повреждённых огнём корней	процент деревьев с данным повреждением	ожог корневой шейки по окружности (1/4; 2/4; 3/4; более 3/4)	процент деревьев с данным повреждением	по окружности (1/4; 2/4;3/4; более 3/4)	процент деревьев с данным повреждением
-	-	-	-	-	-	-	-

Поражено болезнями:

Вид болезни	Порода	Встречаемость (% поражённых деревьев)	Степень поражения лесного насаждения (слабая, средняя, сильная)
Трутовик окаймленный	Б	15,2	Средняя
-	-	-	-

2.3. Выборке подлежит 14,4 % деревьев,

в том числе:

ослабленных 0 % (причины назначения) \_\_\_\_\_ ;

сильно ослабленных 0 % (причины назначения) \_\_\_\_\_ ;

усыхающих 0 % (причины назначения) \_\_\_\_\_ ;

свежего сухостоя 2,7 %; \_\_\_\_\_ ;

в том числе: свежего ветрова. 1,5 %; \_\_\_\_\_ ;

свежего бурелома 0 %; \_\_\_\_\_ ;

в том числе: старого ветрова. 0 %; \_\_\_\_\_ ;

старого бурелома 0 %; \_\_\_\_\_ ;

старого сухостоя 10,2 %; \_\_\_\_\_ ;

аварийных 0 %; \_\_\_\_\_ ;

2.4. Полнота лесного насаждения после уборки деревьев, подлежащих рубке, составит 0,43 .

Критическая полнота для данной категории лесных насаждений составляет 0,3 .

## ЗАКЛЮЧЕНИЕ

С целью предотвращения негативных процессов или снижения ущерба от их воздействия назначено:

Участковое лесничество	Урочище (дача)	Квартал	Выдел	Площадь выдела, га	Вид мероприятия	Площадь мероприятия, га	Порода	Запас на выдел, куб. м	Крайние сроки проведения
Вышегородское	-	15	29	3,0	ВСП	3,0	Е	112,32	2019
Итого:						3,0		112,32	

Ведомость перечета деревьев, назначенных в рубку, и абрис лесного участка прилагаются (приложения 2 и 3 к Акту).

Меры по обеспечению возобновления: не требуются

Мероприятия, необходимые для предупреждения повреждения или поражения смежных насаждений:

проведение в кратчайшие сроки.

С целью предотвращения негативных процессов или снижения ущерба от их воздействия назначается проведение **выборочной санитарной рубки**.

Технология рубок выборочно-лесосечная, согласно технологической карте.

Выборке подлежит **37,44 куб.м/га** на лесном участке

Согласно п.35 приказа № 470 Минприроды РФ от 12.09.2016 г. после проведения выборочной санитарной рубки полнота лесных насаждений не должна быть ниже минимально

допустимых значений, при которых обеспечивается способность древостоев выполнять

функции, соответствующие категориям защитных лесов или целевому назначению.

Крайние сроки проведения мероприятия - 2019 г.

Сведения для расчёта степени повреждения:

год образования старого сухостоя \_\_\_\_\_ ;

основная причина повреждения древесины короед-типограф(343), трутовик окаймленный(357)

Дата проведения обследований 15.08.18

Исполнитель работ по проведению лесопатологического обследования:

ФИО Холопова В.А.

Подпись

\*\* Раздел включается в акт в случае проведения лесопатологического обследования инструментальным способом.

**Ведомость лесных участков с выявленными несоответствиями таксационным описаниям**

Источник данных	Год проведения лесосурьейства	Номер квартала	Номер выдела	Площадь выдела, га	Целевое назначение лесов	Категория защитных лесов	Номер лесопатологического выдела	Площадь лесопатологического выдела, га	Таксационная характеристика										Заложено пл					
									состав	порода	возраст, лет	средняя высота, м	средний диаметр, см	тип леса	тип условий местопрорастания (ТУМ)	полнота	бонитет	запас, куб. м/га	количество пробных площадей, шт.	общая площадь пробных площадей, га				
ТО	-	-	-	-	-	-	-	-	-	-	-	-	-	-	-	-	-	-	-	-	-	-	-	-
Ф	-	-	-	-	-	-	-	-	-	-	-	-	-	-	-	-	-	-	-	-	-	-	-	-

Примечание:

ТО - таксационные описания

Ф - фактическая характеристика лесного насаждения

Исполнитель работ по проведению лесопатологического обследования:

ФИО \_\_\_\_\_ Подпись \_\_\_\_\_  
Холопова В.А.



Результаты проведения лесопатологического обследования лесных насаждений за август 2017 г.

Субъект Российской Федерации Московская область Лесничество (лесопарк) Наро-Фоминское  
 Участковое лесничество Вышегородское Урочище (лесная дача) \_\_\_\_\_

1	2	3	4	5	6	7	8	9	10	11	12	13	14	15	16	17	Распределение деревьев по категориям состояния, % от запаса										30	31	32	33	34		
																	без признаков ослабления	ослабленные	сильно ослабленные	усыхающие	свежий сухой	старый сухой	свежий ветровал	старый ветровал	свежий бурелом	старый бурелом						аварийные деревья	Признаки повреждения деревьев
15	29	3,0	Зщитные	Лесопарковые зоны	-	3	ЗЕ2Е5Б	Е	90	28	28	ЕСЛШС2	0,5	1	260	388	79,7	5,9	0	0	2,7	10,2	1,5	0	0	0	0	0	17	343,821,357	14,4	СРВ	3,0
1	2	3	4	5	6	7	8	9	10	11	12	13	14	15	16	17	18	19	20	21	22	23	24	25	26	27	28	29	30	31	32	33	34

«\*» - отмечаются показатели, не соответствующие таксационному описанию.

«\*\*» - указано местоположение (адрес) лесных участков в соответствии с приказом Комитета лесного хозяйства Московской области от 01.11.2016 № 27П-1790 "О введении в действие материалов лесоустройства".

Исполнитель работ по проведению лесопатологического обследования:

ФИО Холопова В.А. Подпись [Подпись]

Дата составления документа 16.08.17 Телефон (495) 280-79-82



Приложение 1.3  
к акту лесопатологического обследования

**Результаты проведения лесопатологических обследований лесных насаждений  
с использованием авиационных средств**

Субъект Российской Федерации \_\_\_\_\_ Лесничество (лесопарк) \_\_\_\_\_  
 Участковое лесничество \_\_\_\_\_ Урочище (лесная дача) \_\_\_\_\_  
 Государственный и регистрационный знаки летательного аппарата \_\_\_\_\_  
 Изготовитель, тип летательного аппарата \_\_\_\_\_  
 Серийный идентификационный номер воздушного судна \_\_\_\_\_

Дата вылета \_\_\_\_\_ Местное время вылета \_\_\_\_\_ Пункт вылета \_\_\_\_\_ Время полёта \_\_\_\_\_

1	2	3	4	5	6	Доля усыхающих и погибших деревьев, %							Степень повреждения полога, %		17	18	Назначенные мероприятия				
						7	8	9	10	11	12	13	14	15			16	19	20	21	
Номер квартала	Номер вылета	Номер лесопатологического вылета	Площадь лесопатологического вылета, га	Перечень таксационных вылетов, входящих в лесопатологический вылет	Повреждаемая порода	Усыхающие	свежий сухостой	старый сухостой	свежий ветровал	свежий бурелом	старый ветровал	старый бурелом	аварийные деревья	дефолиция	деформация	Тип распределения повреждённых (потопших) деревьев (равномерное, групповое, куртинное, сплошное усыхание (повреждение))	Причина повреждения	вид	площадь, га	Сроки проведения	
-	-	-	-	-	-	-	-	-	-	-	-	-	-	-	-	-	-	-	-	-	-
-	-	-	-	-	-	-	-	-	-	-	-	-	-	-	-	-	-	-	-	-	-

Исполнитель работ по проведению лесопатологических обследований:

ФИО \_\_\_\_\_ Холопова В.А. \_\_\_\_\_ Подпись \_\_\_\_\_



16. 08. 14г

Дата составления документа \_\_\_\_\_

Телефон (495) 280-79-82



Приложение 1.4  
к акту лесопатологического обследования

**Результаты проведения лесопатологических обследований лесных насаждений с использованием данных дистанционного зондирования Земли (авиационных и космических снимков)**

Субъект Российской Федерации \_\_\_\_\_

Лесничество (лесопарк) \_\_\_\_\_

Участковое лесничество \_\_\_\_\_

Урочище (лесная дача) \_\_\_\_\_

1	2	3	4	5	Краткая таксационная характеристика лесных насаждений по данным лесоустройства								Краткая характеристика материалов дистанционного зондирования Земли				Рекомендуемые мероприятия						
					6	7	8	9	10	11	12	13	14	15	16	17	18	19	20	21	22	23	
Номер лесного квартала	Номер лесотаксационного выдела	Площадь лесотаксационного выдела, га	Номер лесопатологического выдела	Площадь лесопатологического выдела, га	породный состав	средний возраст	средняя высота, м	средний диаметр, см	тип леса/тип лесорастительных условий	относительная полнота	бонитет	общий запас древесины, м <sup>3</sup> /га	тип и наименование летального аппарата	Наименование съемочной аппаратуры	Режим съемки (панхроматический/ мультиспектральный/ гиперспектральный/ красный/ БИК/ИК и т.п.)	Пространственное разрешение (для каждого режима), м	Дата съемки (дд.мм.гггг)	Дата дешифрирования (дд.мм.гггг)	Предполагаемая причина повреждения	вид	площадь, га	сроки проведения (мм.гггг-мм.гггг)	
-	-	-	-	-	-	-	-	-	-	-	-	-	-	-	-	-	-	-	-	-	-	-	-

Исполнитель работ по проведению лесопатологического обследования:

ФИО \_\_\_\_\_ Холопова В.А.

Подпись \_\_\_\_\_

Дата составления документа \_\_\_\_\_

15.08.18г

Телефон (495) 280-79-82

## Ведомость перечета деревьев назначенных в рубку

ВРЕМЕННАЯ ПРОБНАЯ ПЛОЩАДЬ № 1

Субъект Российской Федерации Московская область

Лесничество (лесопарк) Вышегородское . Квартал 15 . Выдел 29

Площадь 3,0 га, \_\_\_\_\_ .

Номер очага вредных организмов \_\_\_\_\_ - Размер пробной площади 3 га.

Таксационная характеристика:

тип леса ЕСЛШС2 состав 3Е2ЕЗБ возраст 90 бонитет 1

полнота 0,5 запас на га 260 возобновление \_\_\_\_\_ -

Время и причина ослабления лесного насаждения:

Короед-типограф(343),ветровал(821),трутовик окаймленный(357)

Тип очага вредных организмов: эпизодический, хронический (подчеркнуть).

Фаза развития очага вредных организмов: начальная, нарастания численности, собственно вспышка, кризис, затухший очаг (подчеркнуть).

Состояние лесного насаждения, намечаемые мероприятия:

Состояние насаждения - с нарушенной устойчивостью на площади 3,0 га.

С целью предотвращения негативных процессов или снижения ущерба от их воздействия назначается проведение **выборочной санитарной рубки**

Исполнитель работ по проведению лесопатологического обследования:

ФИО Холопова В.А.

Подпись 

Дата составления документа 15.08.15г

Телефон (495) 280-79-82

## ВЕДОМОСТЬ ПЕРЕЧЕТА ДЕРЕВЬЕВ

Порода: **Е**

ступени толщины, см	Количество деревьев по категориям состояния, шт.												Всего		
	I	II	III	IV		V		VI			ветровал, бурелом			шт.	в т.ч. Подле жат забра-
				НЗ	З	НЗ	З	НЗ	З	О	НЗ	З	О		
8															
12															
16	22	5					2			7				36	25
20	10									3				13	23
24	8													8	
28	3									1				4	25
32	33	4					2			1	2	1		43	14
36 и более	50	3					1				6	1		61	13
<b>Итого</b>	<b>126</b>	<b>12</b>					<b>5</b>			<b>12</b>	<b>8</b>	<b>2</b>		<b>165</b>	<b>16</b>
Итого, % от числа стволов	76,3	7,3					3,0			7,3	4,9	1,2		100,0	16,4
запас, куб. м.	125,3	9,4					3,8			4,0	12,1	2,4		157,0	22,3
Итого, % от запаса	79,8	6,0					2,4			2,6	7,7	1,5		100,0	14,2

Порода: **Б**

ступени толщины, см	Количество деревьев по категориям состояния, шт.												Всего		
	I	II	III	IV		V		VI			ветровал, бурелом			шт.	в т.ч. Подле жат забра-
				НЗ	З	НЗ	З	НЗ	З	О	НЗ	З	О		
8															
12															
16	56	7					5			13	2		2	85	26
20	32	3								3				38	8
24	33	1					1				4			39	13
28	20	1					1				2			24	13
32	16	4					1				2		1	24	17
36 и более	13													13	
<b>Итого</b>	<b>170</b>	<b>16</b>					<b>8</b>			<b>16</b>	<b>10</b>		<b>3</b>	<b>223</b>	<b>16</b>
Итого, % от числа стволов	76,2	7,2					3,6			7,2	4,5		1,3	100,0	16,6
запас, куб. м.	74,4	6,5					2,7			3,1	5,0		2,3	94,0	13,0
Итого, % от запаса	79,2	6,9					2,9			3,3	5,3		2,4	100,0	13,9

**Итого**

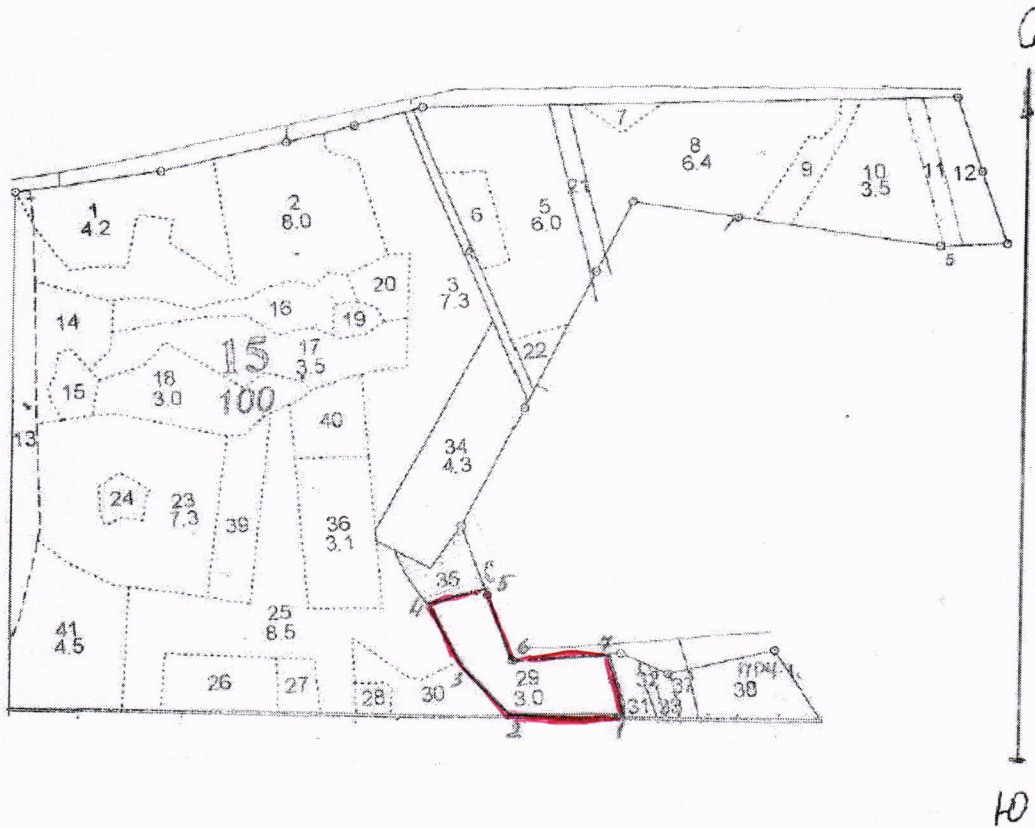
ступени толщины, см	Количество деревьев по категориям состояния, шт.												Всего		
	I	II	III	IV		V		VI			ветровал, бурелом			шт.	в т.ч. Подле жат забра-
				НЗ	З	НЗ	З	НЗ	З	О	НЗ	З	О		
8															
12															
16	78	12					7			20	2	2		121	26
20	42	3								6				51	12
24	41	1					1				4			47	11
28	23	1					1			1	2			28	14
32	49	8					3			1	4	2		67	18
36 и более	63	3					1				6	1		74	11
<b>Итого</b>	<b>296</b>	<b>28</b>					<b>13</b>			<b>28</b>	<b>18</b>	<b>5</b>		<b>388</b>	<b>17</b>
Итого, % от числа стволов	76,3	7,2					3,4			7,2	4,6	1,3		100,0	16,5
Запас, куб. м.	190,3	14,0					6,5			7,1	17,1	3,6		238,6	34,3
Итого, % от запаса	79,7	5,9					2,7			3,0	7,2	1,5		100,0	14,4

Примечание: НЗ – незаселённое, З – заселенное, О – отработанное вредителями

### Абрис участка

М 1:10000

Вышегородское  
участковое лесничество  
кв. 15, выд. 29  
Площадь 3,0 га



Номер выдела	Ленты (круговой площадки) перечёта				
	№ ленты (площадки)	длина, м	ширина, м	радиус, м	площадь, га

Номера точек	Координаты	Румбы линий	Длина, м
1-2		СЗ:85	190
2-3		СЗ:42	120
3-4		СЗ:25	110
4-5		СВ:79	100
5-6		ЮВ:15	130
6-7		СВ:89	160
7-1		ЮВ:10	100

Исполнитель работ по проведению лесопатологического обследования:

ФИО Холопова В.А.

Подпись \_\_\_\_\_

*Handwritten signature*

Дата составления документа 15.08.18

Телефон (496) 343-65-50