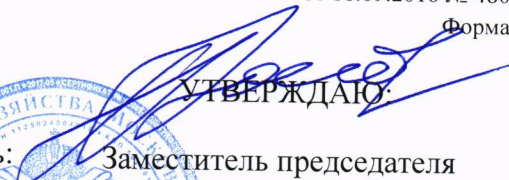


УТВЕРЖДАЮ: 
Должность: Заместитель председателя
Комитета лесного хозяйства
Московской области
Ф.И.О: А.В. Прокопченко
Дата: 18.08.2018

Акт
лесопатологического обследования № 1501

лесных насаждений Наро-Фоминского лесничества (лесопарка)
Московской области (субъект Российской Федерации)

Способ лесопатологического обследования: 1. Визуальный
2. Инструментальный

Место проведения

Участковое лесничество	Урочище (дача)	Квартал (кварталы)	Выдел (выделы)	Площадь, га
Алабинское	-	10	7	14,0

Лесопатологическое обследование проведено на общей площади 14,0 га.

1. Визуальное лесопатологическое обследование.*

Наземное

Дистанционное

1.1. На площади 14,0 га фактическая таксационная характеристика лесного насаждения **соответствует** (не соответствует) таксационному описанию (нужное подчеркнуть). Причины несоответствия _____

Список участков с выявленными несоответствиями приведён в приложении 1 к настоящему Акту.

1.2. Лесные насаждения с нарушенной и утраченной устойчивостью выявлены на площади (га): 10,0

Участковое лесничество	Урочище (дача)	Площадь, га		Причина ослабления (гибели)
		с нарушенной устойчивостью	с утраченной устойчивостью	
Алабинское кв.10 выд.7	-	10,0	-	короед-типограф(343),ветровал(821),трут овик окаймленный(357),трутовик ложный осиновый(358),бурелом(822)
Итого:		10,0		

Состояние обследованных лесных насаждений приведено в приложениях 1.1-1.4 к Акту в зависимости от метода проведения ЛПО.

1.3. В обследованных лесных участках прогнозируется:

Прогноз	Площадь, га
Ослабление лесных насаждений	-
Усыхание лесных насаждений различной степени	-
Развитие очагов вредных организмов	-

1.4. Обнаружено загрязнение лесного участка отходами и выбросами: промышленными
бытовыми

Вид загрязнения	Размеры загрязнения			Объём, кубм	Площадь загрязнения, га
	длина, м	ширина, м	высота, м		
-	-	-	-	-	-

ЗАКЛЮЧЕНИЕ

Оценка текущего санитарного и лесопатологического состояния лесных насаждений, назначенные профилактические мероприятия по защите лесов, агитационные мероприятия:

Лесоустройство 2016г.

Санитарное состояние насаждения на площади 10 га с нарушенной устойчивостью.

С целью предотвращения негативных последствий или снижения ущерба от их воздействия назначается проведение **выборочной санитарной рубки**.

Признаки повреждения деревьев: Отработано > 3/4 окружности ствола под кроной (614), наличие плодовых тел (801), ветровал(821),бурелом (822)

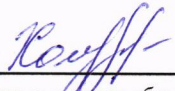
Причины ослабления и повреждения - короед-типограф(343), ветровал (821),

трутовик окаймленный(357),трутовик ложный осиновый(358),бурелом (822)

Мероприятия, необходимые для предупреждения повреждения или поражения смежных насаждений: проведение в кратчайшие сроки.

Исполнитель работ по проведению лесопатологического обследования:

ФИО Холопова В.А.

Подпись 

*Раздел включается в акт, в случае проведения лесопатологического обследования визуальным способом.

2. Инструментальное обследование лесного участка.**

2.1. Фактическая таксационная характеристика лесного насаждения соответствует

(не соответствует) (нужное подчеркнуть) таксационному описанию. Причины несоответствия:

Ведомость лесных участков с выявленными несоответствиями таксационным описаниям приведена в приложении 1 к Акту.

2.2. Состояние насаждений: **с нарушенной устойчивостью**

с утраченной устойчивостью

причины повреждения:

короед-типограф(343),ветровал(821),трутовик окаймленный(357),трутовик ложный осиновый(358),бурелом(822)

Заселено (отработано) стволовыми вредителями:

Вид вредителя	Порода	Встречаемость (% заселённых деревьев)	Степень заселения лесного насаждения (слабая, средняя, сильная)
Короед-типограф	Е	13,7	Средняя
-	-	-	-

Повреждено огнём:

Вид пожара	Порода	Состояние корневых лап		Состояние корневой шейки		Подсушивание луба	
		процент повреждённых огнём корней	процент деревьев с данным повреждением	ожог корневой шейки по окружности (1/4; 2/4; 3/4; более 3/4)	процент деревьев с данным повреждением	по окружности (1/4; 2/4; 3/4; более 3/4)	процент деревьев с данным повреждением
-	-	-	-	-	-	-	-

Поражено болезнями:

Вид болезни	Порода	Встречаемость (% поражённых деревьев)	Степень поражения лесного насаждения (слабая, средняя, сильная)
Трутовик окаймленный	Б	20,9	Сильная
Трутовик ложный осиновый	Ос	10,7	Слабая

2.3. Выборке подлежит 14,5 % деревьев,

в том числе:

ослабленных 0 % (причины назначения) _____ ;
 сильно ослабленных 0 % (причины назначения) _____ ;
 усыхающих 0 % (причины назначения) _____ ;
 свежего сухостоя 4,5 %; _____ ;
 в том числе: свежего ветровала 1 %; _____ ;
 свежего бурелома 1,5 %; _____ ;
 в том числе: старого ветровала 0 %; _____ ;
 старого бурелома 0 %; _____ ;
 старого сухостоя 7,5 %; _____ ;
 аварийных 0 %; _____ ;

2.4. Полнота лесного насаждения после уборки деревьев, подлежащих рубке, составит 0,45 .

Критическая полнота для данной категории лесных насаждений составляет 0,3 .

ЗАКЛЮЧЕНИЕ

С целью предотвращения негативных процессов или снижения ущерба от их воздействия назначено:

Участковое лесничество	Урочище (дача)	Квартал	Выдел	Площадь выдела, га	Вид мероприятия	Площадь мероприятия, га	Порода	Запас на выдел, куб. м	Крайние сроки проведения
Алабинское	-	10	7	14,0	ВСП	10,0	Б	768	2019
Итого:						10,0		768	

Ведомость перечета деревьев, назначенных в рубку, и абрис лесного участка прилагаются (приложения 2 и 3 к Акту).

Меры по обеспечению возобновления: не требуются

Мероприятия, необходимые для предупреждения повреждения или поражения смежных насаждений:

проведение в кратчайшие сроки.

С целью предотвращения негативных процессов или снижения ущерба от их воздействия

назначается проведение **выборочной санитарной рубки**.

Технология рубок выборочно-лесосечная, согласно технологической карте.

Выборке подлежат 76,8 куб.м/га на лесном участке

Согласно п.35 приказа № 470 Минприроды РФ от 12.09.2016 г. после проведения выборочной санитарной рубки полнота лесных насаждений не должна быть ниже минимально

допустимых значений, при которых обеспечивается способность древостоев выполнять функции, соответствующие категориям защитных лесов или целевому назначению.

Крайние сроки проведения мероприятия - 2019 г.

Сведения для расчёта степени повреждения:

год образования старого сухостоя - ;

основная причина повреждения древесины короед-типограф(343), трутовик окаймленный(357) трутовик ложный осиновый(358)

Дата проведения обследований 15.08.18 ;

Исполнитель работ по проведению лесопатологического обследования:

ФИО Холопова В.А. Подпись Холопова В.А.

** Раздел включается в акт в случае проведения лесопатологического обследования инструментальным способом.

Результаты проведения лесопатологического обследования лесных насаждений за август 2017 г.
(месяц)

Субъект Российской Федерации Московская область Лесничество (лесопарк) Наро-Фоминское

Участковое лесничество Алабинское Урочище (лесная дача) -

1	2	3	4	5	6	7	8	9	10	11	12	13	14	15	16	17	Распределение деревьев по категориям состояния, % от запаса											29	30	31	32	Назначенные мероприятия		
																	18	19	20	21	22	23	24	25	26	27	28					33	34	
10	7	14,0	Защитные	Лесопарковые зоны	1	10	5БВ20С	Е	90	26	26	ЕФПШСЗ	0,6	2	320	340	72,5	13	0	0	4,5	7,5	1	0	1,5	0	0	0	614,801,821,822	15	343,821,355,357,822	24	СРВ	10,0
1	2	3	4	5	6	7	8	9	10	11	12	13	14	15	16	17	18	19	20	21	22	23	24	25	26	27	28	29	30	31	32	33	34	
Номер квартала	Номер выдела *	Площадь выдела, га	Целевое назначение лесов	Категория защитных лесов	Номер лесопатологического выдела	Площадь лесопатологического выдела, га	Состав	Порода	Возраст	Средняя высота, м	Средний диаметр, см	Тип леса	Полнота	Бонитет	Запас, куб. м/га	Число деревьев на пробе, шт.	без признаков ослабления	ослабленные	сильно ослабленные	урыхающие	свежий сухой	старый сухой	свежий ветровал	старый ветровал	свежий бурелом	старый бурелом	старые бурелом	аварийные деревья	Признаки повреждения деревьев	Доля повреждённых деревьев, %	Причина ослабления, повреждения	Полжежит рубке, %	Вид	Площадь, га

«*» - отмечаются показатели, не соответствующие таксационному описанию.

«**» - указано местоположение (адрес) лесных участков в соответствии с приказом Комитета лесного хозяйства Московской области от 01.11.2016 № 27П-1790

"О введении в действие материалов лесоустройства".

Исполнитель работ по проведению лесопатологического обследования:

ФИО Холопова В.А. Подпись [подпись]
Дата составления документа 15.08.18 Телефон (495) 280-79-82

**Результаты проведения лесопатологических обследований лесных насаждений
с использованием авиационных средств**

Субъект Российской Федерации _____ Лесничество (лесопарк) _____
 Участковое лесничество _____ Урочище (лесная дача) _____
 Государственный и регистрационный знаки летательного аппарата _____
 Изготовитель, тип летательного аппарата _____
 Серийный идентификационный номер воздушного судна _____

Дата вылета _____ Местное время вылета _____ Пункт вылета _____ Время полёта _____

Номер квартала	Номер вылета	Номер лесопатологического вылета	Площадь лесопатологического вылета, га	Перечень таксационных вылетов, входящих в лесопатологический вылет	Повреждаемая порода	Доля усыхающих и погибших деревьев, %								Степень повреждения полога, %		Тип распределения повреждённых (потрих) деревьев (равномерное, групповое, куртинное, сплошное усыхание (повреждение))	Причина повреждения	Назначенные мероприятия				
						усыхающие	свежий сухостой	старый сухостой	свежий ветровал	старый ветровал	свежий бурелом	старый бурелом	аварийные деревья	дефолиция	декорация			вид	площадь, га	Сроки проведения		
1	2	-	-	-	-	-	7	8	9	10	11	12	13	14	15	16	17	18	19	20	21	
-	-	-	-	-	-	-	-	-	-	-	-	-	-	-	-	-	-	-	-	-	-	-
-	-	-	-	-	-	-	-	-	-	-	-	-	-	-	-	-	-	-	-	-	-	-

Исполнитель работ по проведению лесопатологических обследований:

ФИО _____ Подпись _____
 Холопова В.А. 

Дата составления документа 15.02.18 Телефон (495) 280-79-82

Приложение 1.4
к акту лесопатологического обследования

Результаты проведения лесопатологических обследований лесных насаждений с использованием данных дистанционного зондирования Земли (авиационных и космических снимков)

Субъект Российской Федерации _____ Лесничество (лесопарк) _____
Участковое лесничество _____ Урочище (лесная дача) _____

№	Номер лесного квартала	Номер лесотаксацонного выдела	Номер лесопатологического выдела	Номер лесотаксацонного выдела, га	Номер лесопатологического выдела	Площадь лесопатологического выдела, га	Краткая таксационная характеристика лесных насаждений по данным лесоустройства								Краткая характеристика материалов дистанционного зондирования Земли				Рекомендуемые мероприятия					
							6	7	8	9	10	11	12	13	14	15	16	17	18	19	20	21	22	23
							средний возраст	средняя высота, м	средний диаметр, см	тип леса/тип лесорастительных условий	относительная полнота	фонитет	общий запас древесины, м ³ /га	Тип и наименование летального аппарата	Наименование съемочной аппаратуры	Режим съемки (панхроматический/ мультиспектральный/ гиперспектральный/ БИК/ИК и т.п.)	Пространственное разрешение (для каждого режима), м	Дата съемки (дд.мм.гггг)	Дата дешифрирования (дд.мм.гггг)	Предполагаемая причина повреждения	Вид	площадь, га	сроки проведения (мм.гггг-мм.гггг)	
1		2																						
		3																						
		4																						
		5																						

Исполнитель работ по проведению лесопатологического обследования:

ФИО _____ Холопова В.А. _____ Подпись _____

Дата составления документа _____

Телефон (495) 280-79-82



15.08.18

Ведомость перечета деревьев назначенных в рубку

ВРЕМЕННАЯ ПРОБНАЯ ПЛОЩАДЬ № 1

Субъект Российской Федерации Московская область

Лесничество (лесопарк) Алабинское . Квартал 10 . Выдел 7

Площадь 10,0 га, _____ .

Номер очага вредных организмов _____ - _____ Размер пробной площади 1 га.

Таксационная характеристика:

тип леса ЕЧРШСЗ состав 5ЕЗБ2ОС возраст 90 бонитет 2

полнота 0,6 запас на га 320 возобновление _____ - _____

Время и причина ослабления лесного насаждения:

Короед-типограф(343),ветровал(821),трутовик окаймленный(357),трутовик ложный осиновый(358),бурелом(822)

Тип очага вредных организмов: эпизодический, хронический (подчеркнуть).

Фаза развития очага вредных организмов: начальная, нарастания численности, собственно вспышка, кризис, затухший очаг (подчеркнуть).

Состояние лесного насаждения, намечаемые мероприятия:

Состояние насаждения - с нарушенной устойчивостью на площади 10,0 га.

С целью предотвращения негативных процессов или снижения ущерба от их воздействия назначается проведение **выборочной санитарной рубки**

Исполнитель работ по проведению лесопатологического обследования:

ФИО Холопова В.А.

Подпись 

Дата составления документа 15.08.19

Телефон (495) 280-79-82

ВЕДОМОСТЬ ПЕРЕЧЕТА ДЕРЕВЬЕВ

Порода: Е

ступени толщины, см	Количество деревьев по категориям состояния, шт.												Всего		
	I	II	III	IV		V		VI			ветровал, бурелом			шт.	в т.ч. Подле жат рубке
				НЗ	З	НЗ	З	НЗ	З	О	НЗ	З	О		
8															
12															
16	25	3				1			1	1			1	32	13
20	31	7					4		4	3			2	51	22
24	7	1							1					9	11
28	19						1		1	1			3	25	20
32	5	2								3				10	
36 и более	39	6					3							48	17
Итого	126	19				1	8		7	8			6	175	17
Итого, % от числа стволов	72,0	11,0				0,5	4,5		4,0	4,5			3,5	100,0	17,0
запас, куб. м	135,2	24,3				6,4	8,4		8,1	8,4			4,3	195,1	36,5
Итого, % от запаса	69,5	12,5				3,0	4,5		4,0	4,5			2,0	100,0	18,0

Порода: Ос

ступени толщины, см	Количество деревьев по категориям состояния, шт.												Всего		
	I	II	III	IV		V		VI			ветровал, бурелом			шт.	в т.ч. Подле жат рубке, %
				НЗ	З	НЗ	З	НЗ	З	О	НЗ	З	О		
8															
12															
16	8	2								1			1	12	17
20	6					1			1					8	25
24	30	3							1	2				36	8
28															
32															
36 и более															
Итого	44	5				1			2	3			1	56	12
Итого, % от числа стволов	78,5	9,0				2,0			3,5	5,0			2,0	100,0	12,5
запас, куб. м	17,7	1,8				0,3			0,6	0,9			0,3	21,6	2,1
Итого, % от запаса	82,0	8,0				1,5			3,0	4,0			1,5	100,0	10,0

Порода: Б

ступени толщины, см	Количество деревьев по категориям состояния, шт.												Всего		
	I	II	III	IV		V		VI			ветровал, бурелом			шт.	в т.ч. Подле жат рубке
				НЗ	З	НЗ	З	НЗ	З	О	НЗ	З	О		
8															
12															
16															
20															
24	16	5				1							1	23	9
28	20	3							1	1				25	8
32	14	4												18	
36 и более	27	9				4			1	1			1	43	16
Итого	77	21				4	1		2	2			2	109	10
Итого, % от числа стволов	71,0	19,0				4,5	0,9		1,8	1,8			1,8	100,0	10,0
запас, куб. м	64,2	18,5				5,5	2,1		3,5	3,5			3,5	100,7	18,1
Итого, % от запаса	64,0	18,0				5,5	2,0		3,5	3,5			3,5	100,0	18,0

Итого

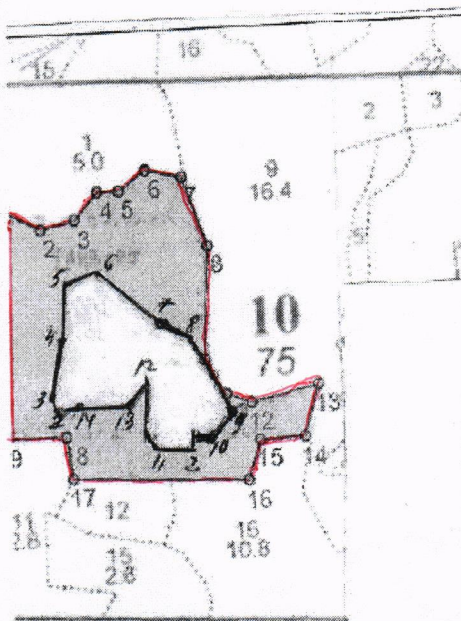
ступени толщины, см	Количество деревьев по категориям состояния, шт.												Всего		
	I	II	III	IV		V		VI			ветровал, бурелом			шт.	в т.ч. Подле- жат выбав-
				НЗ	З	НЗ	З	НЗ	З	О	НЗ	З	О		
8															
12															
16	33	5				1			1	2			2	44	14
20	37	7				1	4		5	3			2	59	23
24	53	9					1		2	3			1	69	9
28	39	3					1		2	1			3	49	14
32	19	6								3				28	
36 и более	66	15				4	3		1	1			1	91	16
Итого	247	45				6	9		11	13			9	340	14
Итого, % от числа стволов	72,5	13,0				2,0	2,5		3,5	4,0			2,5	100,0	14,5
Запас, куб. м.	190,5	37,2				12,2	14,2		15,4	15,8			14,2	299,5	71,8
Итого, % от запаса	64,0	12,0				4,0	5,0		5,0	5,0			5,0	100,0	24,0

Примечание: НЗ – незаселённое, З – заселенное, О – отработанное вредителями

Абрис участка

М 1:10000

Алабинское
участковое лесничество
кв. 10, выд. 7
Площадь 14 га



Номер выдела	Ленты (круговой площадки) перече́та				
	№ ленты (площадки)	длина, м	ширина, м	радиус, м	площадь, га

Номера точек	Координаты	Румбы линий	Длина, м
2-3		СВ:41	30
3-4		СВ:12	84
4-5		СВ:3	80
5-6		СВ:64	47
6-7		ЮВ:53	138
7-8		ЮВ:68	55
8-9		ЮВ:28	132
9-10		ЮЗ:46	48
10-11		ЮЗ:89	100
11-12		СВ:87	87
12-13		ЮЗ:50	50
13-14		ЮЗ:89	73
14-2		ЮЗ:73	25,4

Исполнитель работ по проведению лесопатологического обследования:
ФИО Холопова В.А. Подпись [Signature]

Дата составления документа 15.08.14 Телефон (496) 343-65-50