



УТВЕРЖДАЮ:

Должность: Заместитель председателя
Комитета лесного хозяйства
Московской области
Ф.И.О: А.В. Прокопченко
Дата: 18.08.2018

Акт
лесопатологического обследования № 1500

лесных насаждений Наро-Фоминского лесничества (лесопарка)
Московской области (субъект Российской Федерации)

Способ лесопатологического обследования: 1. Визуальный
2. Инструментальный

Место проведения

Участковое лесничество	Урочище (дача)	Квартал (кварталы)	Выдел (выделы)	Площадь, га
Симбуховское	-	13	14	36,0

Лесопатологическое обследование проведено на общей площади 36,0 га.

1. Визуальное лесопатологическое обследование.*

Наземное

Дистанционное

1.1. На площади 36,0 га фактическая таксационная характеристика лесного насаждения соответствует (не соответствует) таксационному описанию (нужное подчеркнуть). Причины несоответствия _____

Список участков с выявленными несоответствиями приведён в приложении 1 к настоящему Акту.

1.2. Лесные насаждения с нарушенной и утраченной устойчивостью выявлены на площади (га): 0,1

Участковое лесничество	Урочище (дача)	Площадь, га		Причина ослабления (гибели)
		с нарушенной устойчивостью	с утраченной устойчивостью	
Симбуховское кв.13 в.14	-	0,1	-	Короед-типограф(343),ветровал(821),трут овик окаймленный(357),бурелом(822)
Итого:		0,1		

Состояние обследованных лесных насаждений приведено в приложениях 1.1-1.4 к Акту в зависимости от метода проведения ЛПО.

1.3. В обследованных лесных участках прогнозируется:

Прогноз	Площадь, га
Ослабление лесных насаждений	-
Усыхание лесных насаждений различной степени	-
Развитие очагов вредных организмов	-

1.4. Обнаружено загрязнение лесного участка отходами и выбросами: промышленными
бытовыми

Вид загрязнения	Размеры загрязнения			Объём, кубм	Площадь загрязнения, га
	длина, м	ширина, м	высота, м		
-	-	-	-	-	-

ЗАКЛЮЧЕНИЕ

Оценка текущего санитарного и лесопатологического состояния лесных насаждений, назначенные профилактические мероприятия по защите лесов, агитационные мероприятия:

Лесоустройство 2016г.

Санитарное состояние насаждения на площади 0,1 га с нарушенной устойчивостью.

С целью предотвращения негативных последствий или снижения ущерба от их воздействия назначается проведение **выборочной санитарной рубки**.

Признаки повреждения деревьев: Отработано > 3/4 окружности ствола под кроной(614), ветровал(821),бурелом(822), наличие плодовых тел на стволе(801)

Причины ослабления и повреждения - короед-типограф(343), ветровал (821), трутовик окаймленный(357)

Мероприятия, необходимые для предупреждения повреждения или поражения смежных насаждений: проведение в кратчайшие сроки.

Санитарное состояние насаждения на площади 6,1 га- удовлетворительное; насаждение - устойчивое.

С целью предотвращения негативных процессов или снижения ущерба от их воздействия следует проводить надзор за состоянием насаждения.

Исполнитель работ по проведению лесопатологического обследования:

ФИО Холопова В.А.

Подпись _____



*Раздел включается в акт, в случае проведения лесопатологического обследования визуальным способом.

2. Инструментальное обследование лесного участка. **

2.1. Фактическая таксационная характеристика лесного насаждения соответствует

(не соответствует) (нужное подчеркнуть) таксационному описанию. Причины несоответствия:

Ведомость лесных участков с выявленными несоответствиями таксационным описаниям приведена в приложении 1 к Акту.

2.2. Состояние насаждений: **с нарушенной устойчивостью**

с утраченной устойчивостью

причины повреждения:

Короед-типограф(343),ветровал(821),трутовик окаймленный(357),бурелом (822)

Заселено (отработано) стволовыми вредителями:

Вид вредителя	Порода	Встречаемость (% заселённых деревьев)	Степень заселения лесного насаждения (слабая, средняя, сильная)
Короед-типограф	Е	100,0	Сильная
-	-	-	-

Повреждено огнём:

Вид пожара	Порода	Состояние корневых лап		Состояние корневой шейки		Подсушивание луба	
		процент повреждённых огнём корней	процент деревьев с данным повреждением	ожог корневой шейки по окружности (1/4; 2/4; 3/4; более 3/4)	процент деревьев с данным повреждением	по окружности (1/4; 2/4; 3/4; более 3/4)	процент деревьев с данным повреждением
-	-	-	-	-	-	-	-

Поражено болезнями:

Вид болезни	Порода	Встречаемость (% поражённых деревьев)	Степень поражения лесного насаждения (слабая, средняя, сильная)
Трутовик окаймленный	Б	6,7	Слабая
-	-	-	-

2.3. Выборке подлежит 32,4 % деревьев,

в том числе:

ослабленных 0 % (причины назначения)

сильно ослабленных 0 % (причины назначения)

усыхающих 0 % (причины назначения)

свежего сухостоя 5,2 %;

в том числе: свежего ветрова: 6 %;

свежего бурелома 4,3 %;

в том числе: старого ветрова: 3 %;

старого бурелома 3,6 %;

старого сухостоя 10,3 %;

аварийных 0 %;

2.4. Полнота лесного насаждения после уборки деревьев, подлежащих рубке, составит

Критическая полнота для данной категории лесных насаждений составляет 0,47 .

0,3 .

ЗАКЛЮЧЕНИЕ

С целью предотвращения негативных процессов или снижения ущерба от их воздействия назначено:

Участковое лесничество	Урочище (дача)	Квартал	Вы-дел	Площадь выдела, га	Вид мероприятия	Площадь мероприятия, га	Порода	Запас на выдел, куб. м	Крайние сроки проведения
Симбуховское	-	13	14	36,0	ВСП	0,1	Ос	11,66	2019
Итого:						0,1		11,66	

Ведомость перечета деревьев, назначенных в рубку, и абрис лесного участка прилагаются (приложения 2 и 3 к Акту).

Меры по обеспечению возобновления: не требуются

Мероприятия, необходимые для предупреждения повреждения или поражения смежных насаждений: проведение в кратчайшие сроки.

С целью предотвращения негативных процессов или снижения ущерба от их воздействия назначается проведение выборочной санитарной рубки.

Технология рубок выборочно-лесосечная, согласно технологической карте.

Выборке подлежит 116,64 куб.м на лесном участке

Согласно п.35 приказа № 470 Минприроды РФ от 12.09.2016 г. после проведения выборочной санитарной рубки полнота лесных насаждений не должна быть ниже минимально

допустимых значений, при которых обеспечивается способность древостоев выполнять

функции, соответствующие категориям защитных лесов или целевому назначению.

Крайние сроки проведения мероприятия - 2019 г.

Сведения для расчёта степени повреждения:

год образования старого сухостоя _____;

основная причина повреждения древесины короед-типограф(343)

Дата проведения обследований 15.09.19

Исполнитель работ по проведению лесопатологического обследования:

ФИО Холопова В.А. Подпись _____

** Раздел включается в акт в случае проведения лесопатологического обследования инструментальным способом.

Ведомость лесных участков с выявленными несоответствиями таксационным описаниям

Источник данных	Год проведения лесопроизводства	Номер квартала	Номер выдела	Площадь выдела, га	Лесное назначение лесов	Категория защитных лесов	Номер лесопатологического выдела	Площадь лесопатологического выдела, га	Таксационная характеристика										Заложено п/п	
									состав	порода	возраст, лет	средняя высота, м	средний диаметр, см	тип леса	тип условий местопрорастания (ТУМ)	плотота	бонитет	запас, куб. м/га	количество пробных площадей, шт.	общая площадь пробных площадей, га
ТО	2015	13	14	36	Защитные	Лесопарковые зоны	1	0,1	50СЗБ2Е+ДН+КЛ+Е	ОС	80	30	28	ЕСЛШС2	С2	0,7	1А	360	1	0,1
Ф	2015	13	14	36	Защитные	Лесопарковые зоны	1	0,1	8Е1ОС1Е	Е	100	30	36	ЕСЛШС2	С2	0,7	1А	360	1	0,1

Примечание:

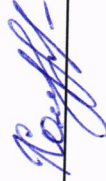
ТО - таксационные описания

Ф - фактическая характеристика лесного насаждения

Исполнитель работ по проведению лесопатологического обследования:

ФИО _____ Холопова В.А.

Подпись _____



Приложение 1.2
к акту лесопатологического обследования

Результаты проведения лесопатологического обследования в лесных насаждениях, повреждённых вредителями леса (хвое-листогрызущими) за август 2018 г.

Субъект Российской Федерации Московская область Лесничество (лесопарк) Наро-Фоминское
 Участковое лесничество Симбуховское Урочище (лесная дача) -

1	2	3	4	5	6	7	Таксационная характеристика лесного насаждения							17	Распределение деревьев по степени объедания кроны, % от числа стволов				Назначенные мероприятия							
							8	9	10	11	12	13	14		15	16	18	19	20	21	22	23	24	25	26	
Номер квартала	Номер выдела	Площадь выдела, га	Целевое назначение лесов	Категория защитных лесов	Номер лесопатологического выдела	Площадь лесопатологического выдела, га	состав	порода	Возраст	средняя высота, м	средний диаметр, см	тип леса	полнота	бонитет	запас, куб. м/га	Вид вредителя	Доля повреждённых деревьев, % от количества	до 25	26-49	50-75	более 75	Фаза развития вредителя	вид	площадь, га	Сроки проведения	
-	-	-	-	-	-	-	-	-	-	-	-	-	-	-	-	-	-	-	-	-	-	-	-	-	-	-

Показатели, не соответствующие таксационному описанию отмечаются «*».
 Исполнитель работ по проведению лесопатологического обследования:

ФИО Холопова В.А. Подпись [Подпись]
 Дата составления документа 15.08.2018 Телефон (495) 280-79-82

Результаты проведения лесопатологических обследований лесных насаждений с использованием данных дистанционного зондирования Земли (авиационных и космических снимков)

Субъект Российской Федерации _____ Лесничество (лесопарк) _____
Участковое лесничество _____ Урочище (лесная дача) _____

1	2	3	4	5	Краткая таксационная характеристика лесных насаждений по данным лесоустройства									Краткая характеристика материалов дистанционного зондирования Земли				Рекомендуемые мероприятия					
					9	6	7	8	9	10	11	12	13	14	15	16	17	18	19	20	21	22	23
Номер лесного квартала	Номер лесотаксационного выдела	Площадь лесотаксационного выдела, га	Номер лесопатологического выдела	Площадь лесопатологического выдела, га	породный состав	средний возраст	средняя высота, м	средний диаметр, см	тип леса/тип лесорастительных условий	относительная полнота	бонитет	общий запас древесины, м ³ /га	тип и наименование летального аппарата	Наименование съемочной аппаратуры	Режим съемки (панораматический/ мультиспектральный/ гиперспектральный/ красный/ БИК/ ИК и т.п.)	Пространственное разрешение (для каждого режима), м	Дата съемки (дд.мм.гггг)	Дата дешифрирования (дд.мм.гггг)	Предполагаемая причина повреждения	вид	площадь, га	сроки проведения (мм.гггг-мм.гггг)	
-	-	-	-	-	-	-	-	-	-	-	-	-	-	-	-	-	-	-	-	-	-	-	-

Исполнитель работ по проведению лесопатологического обследования:

ФИО _____ Холопова В.А. _____ Подпись _____

Дата составления документа _____ 16.08.18 _____ Телефон (495) 280-79-82

Ведомость перечета деревьев назначенных в рубку

ВРЕМЕННАЯ ПРОБНАЯ ПЛОЩАДЬ № 1

Субъект Российской Федерации Московская область

Лесничество (лесопарк) Симбуховское . Квартал 13 . Выдел 14

Площадь 0,1 га, _____ .

Номер очага вредных организмов - Размер пробной площади 0,1 га.

Таксационная характеристика:

тип леса ЕСЛШС2 состав 8Е1ОС1Е возраст 100 бонитет 1А

полнота 0,7 запас на га 360 возобновление -

Время и причина ослабления лесного насаждения:

Короед-типограф(343),ветровал(821),трутовик окаймленный(357),бурелом(822)

Тип очага вредных организмов: эпизодический, хронический (подчеркнуть).

Фаза развития очага вредных организмов: начальная, нарастания численности, собственно вспышка, кризис, затухший очаг (подчеркнуть).

Состояние лесного насаждения, намечаемые мероприятия:

Состояние насаждения - с нарушенной устойчивостью на площади 0,1 га.

С целью предотвращения негативных процессов или снижения ущерба от их воздействия назначается проведение **выборочной санитарной рубки**

Исполнитель работ по проведению лесопатологического обследования:

ФИО Холопова В.А.

Подпись 

Дата составления документа 15.08.18

Телефон (495) 280-79-82

ВЕДОМОСТЬ ПЕРЕЧЕТА ДЕРЕВЬЕВ

Порода: Б

ступени толщины, см	Количество деревьев по категориям состояния, шт.												Всего деревьев		
	I	II	III	IV		V		VI			ветровал, бурелом			шт.	в т.ч. Подлежат рубке, %
				НЗ	З	НЗ	З	НЗ	З	О	НЗ	З	О		
8															
12															
16															
20	16														
24	1						1							16	
28							1							2	50
32	6													1	100
36 и более	3												1	7	14
Итого	26						2						1	4	25
Итого, % от числа стволов	86,6						6,7						2	30	13
запас, куб. м.	13,4												6,7	100,0	13,4
Итого, % от запаса	81,7						6,7						1,9	16,4	3,0
													11,6	100,0	18,3

Порода: Ос

ступени толщины, см	Количество деревьев по категориям состояния, шт.												Всего деревьев		
	I	II	III	IV		V		VI			ветровал, бурелом			шт.	в т.ч. Подлежат рубке, %
				НЗ	З	НЗ	З	НЗ	З	О	НЗ	З	О		
8															
12															
16															
20															
24													2	2	100
28															
32	1												1	2	50
36 и более															
Итого	1														
Итого, % от числа стволов	25,0												3	4	75
запас, куб. м.	1,0												75,0	100,0	75,0
Итого, % от запаса	37,0												1,7	2,7	1,7
													63,0	100,0	63,0

Порода: Е

ступени толщины, см	Количество деревьев по категориям состояния, шт.												Всего деревьев		
	I	II	III	IV		V		VI			ветровал, бурелом			шт.	в т.ч. Подлежат рубке, %
				НЗ	З	НЗ	З	НЗ	З	О	НЗ	З	О		
8															
12															
16															
20															
24															
28															
32									1	2				3	100
36 и более															
Итого									1	2				3	100
Итого, % от числа стволов									33,3	66,7				100,0	100,0
запас, куб. м.									0,7	1,5				2,2	2,2
Итого, % от запаса									31,8	68,2				100,0	100,0

Итого

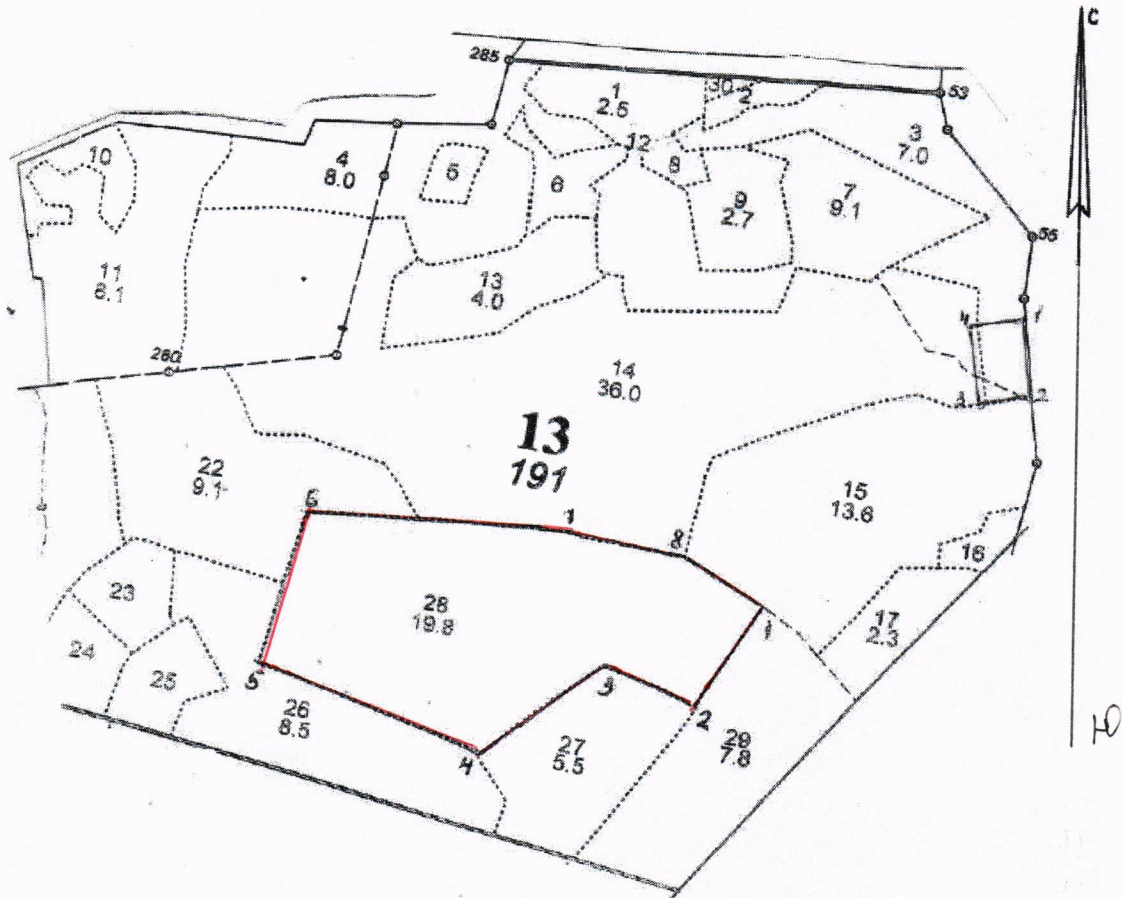
ступени толщины, см	Количество деревьев по категориям состояния, шт.												Всего деревьев		
	I	II	III	IV		V		VI			ветровал, бурелом			шт.	в т.ч. Подлежат рубке, %
				НЗ	З	НЗ	З	НЗ	З	О	НЗ	З	О		
8															
12															
16															
20	16												2	18	11
24	1					1								2	50
28						1		1	2					4	100
32	7												2	9	22
36 и более	3												1	4	25
Итого	27					2		1	2				5	37	27
Итого, % от числа стволов	73,0					5,4		2,7	5,4				13,5	100,0	27,0
Запас, куб. м.	14,4					1,1		0,7	1,5				3,6	21,3	6,7
Итого, % от запаса	67,6					5,2		3,3	7,0				16,9	100,0	32,4

Примечание: НЗ – незаселённое, З – заселенное, О – отработанное вредителями

Абрис участка

М 1:10000

Симбуховское
участковое лесничество
кв. 13, выд. 14
Площадь 0,1 га



Номер выдела	Ленты (круговой площадки) перечёта				
	№ ленты (площадки)	длина, м	ширина, м	радиус, м	площадь, га

Номера точек	Координаты	Румбы линий	Длина, м
1-2		ЮВ:27	124
2-3		ЮЗ:51	84
3-4		СЗ:28	120
4-1		СВ:52	89

Исполнитель работ по проведению лесопатологического обследования:
ФИО Холопова В.А. Подпись Косов

Дата составления документа 15.02.19

Телефон (406) 343 65 50