



УТВЕРЖДАЮ:
Должность Заместитель председателя Комитета лесного хозяйства Московской области
Ф.И.О. А. В. Тереховенко
Дата 14.02.2017

Акт
лесопатологического обследования № 15

лесных насаждений Волоколамского лесничества (лесопарка)
Московской области (субъект Российской Федерации)

Способ лесопатологического обследования:

- 1. Визуальный
- 2. Инструментальный

Место проведения

Участковое лесничество	Урочище (дача)	Квартал (кварталы)	Выдел (выделы)	Площадь, га
Ново-Александровское	-	38	19	1,3
			24	2,5
			35	2,8

Лесопатологическое обследование проведено на общей площади 6,6 га.

1. Визуальное лесопатологическое обследование.*

Наземное

Дистанционное

1.1. На площади 2,8 га фактическая таксационная характеристика лесного насаждения **соответствует** (не соответствует) таксационному описанию (нужное подчеркнуть). Причины несоответствия _____

Список участков с выявленными несоответствиями приведён в приложении 1 к настоящему Акту.

1.2. Лесные насаждения с нарушенной и утраченной устойчивостью не выявлены
в Ново-Александровском участковом л-ве кв.38 выд.35

Участковое лесничество	Урочище (дача)	Площадь, га		Причина ослабления (гибели)
		с нарушенной устойчивостью	с утраченной устойчивостью	
Ново-Александровское	-	0	0	
Итого:		0	0	

Состояние обследованных лесных насаждений приведено в приложениях 1.1-1.4 к Акту в зависимости от метода проведения ЛПО.

1.3. В обследованных лесных участках прогнозируется:

Прогноз	Площадь, га
Ослабление лесных насаждений	
Усыхание лесных насаждений различной степени	
Развитие очагов вредных организмов	

1.4. Обнаружено загрязнение лесного участка отходами и выбросами: промышленными
бытовыми

Вид загрязнения	Размеры загрязнения			Объём, кубм	Площадь загрязнения, га
	длина, м	ширина, м	высота, м		

ЗАКЛЮЧЕНИЕ

Оценка текущего санитарного и лесопатологического состояния лесных насаждений, назначенные профилактические мероприятия по защите лесов, агитационные мероприятия:

Санитарное состояние насаждения - удовлетворительное;
В насаждении присутствуют: ветровал (821); бурелом (822);
По состоянию насаждения назначена
уборка неликвидной древесины (УНД) на площади 3,9 га;

Исполнитель работ по проведению лесопатологического обследования:

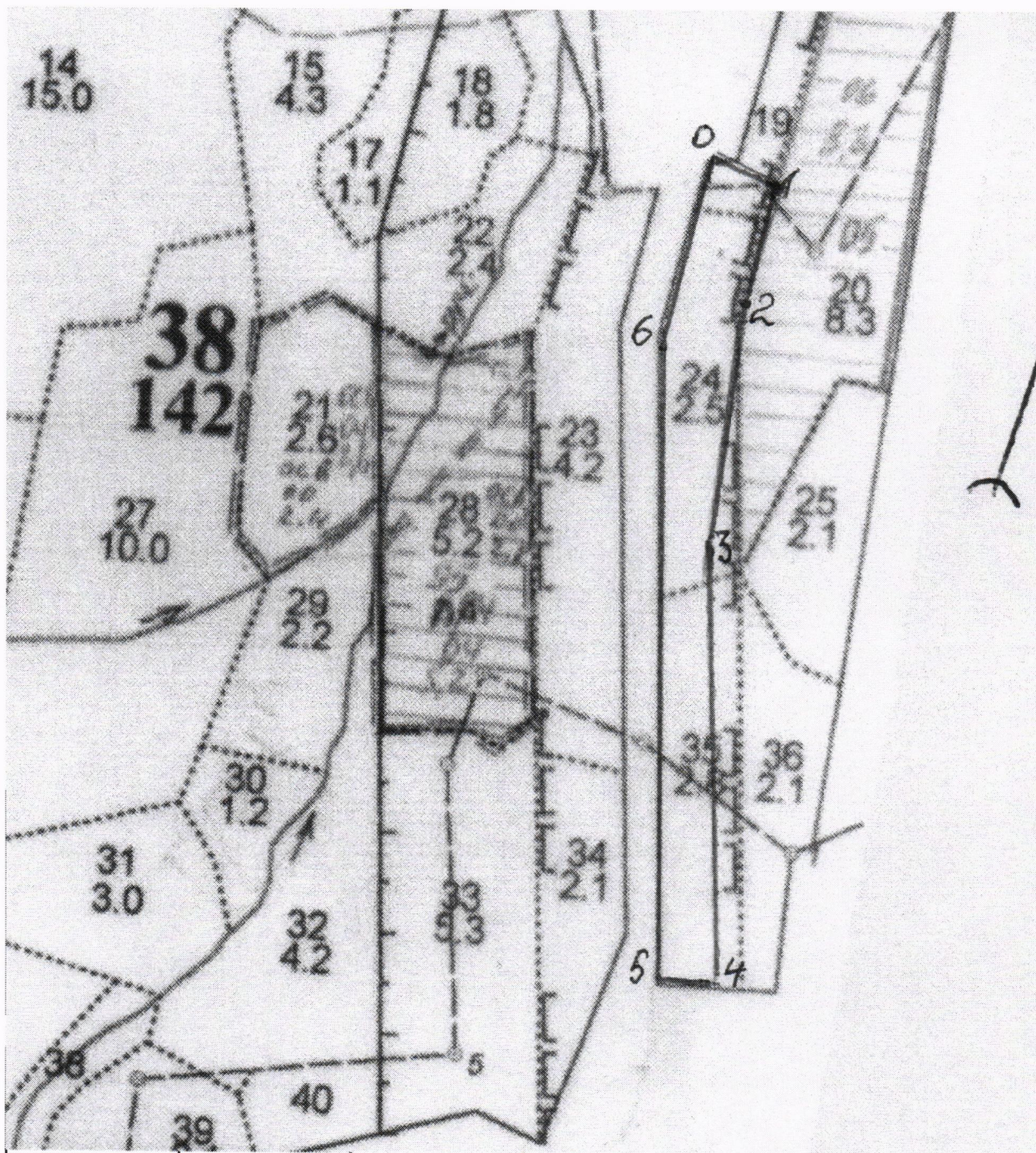
ФИО Рыжов А.Н.

Подпись _____

*Раздел включается в акт, в случае проведения лесопатологического обследования визуальным способом.

Абрис участка

М 1:10 000



Условные обозначения: _____

Исполнитель работ по проведению лесопатологического обследования:

ФИО Рыжов А.Н.

Подпись 

Дата составления документа 09.09.2017

Телефон 8(496-36) 4-43-04