


УТВЕРЖДАЮ:
Должность: Заместитель председателя
Комитета лесного хозяйства
Московской области
Ф.И.О: А.В. Прокопченко
Дата: 18.09.2018

Акт
лесопатологического обследования № 1497

лесных насаждений Наро-Фоминского лесничества (лесопарка)
Московской области (субъект Российской Федерации)

Способ лесопатологического обследования: 1. Визуальный
2. Инструментальный

Место проведения

Участковое лесничество	Урочище (дача)	Квартал (кварталы)	Выдел (выделы)	Площадь, га
Дороховское	-	34	17	4,2

Лесопатологическое обследование проведено на общей площади 4,2 га.

1. Визуальное лесопатологическое обследование.*

Наземное

Дистанционное

1.1. На площади 4,2 га фактическая таксационная характеристика лесного насаждения соответствует (не соответствует) таксационному описанию (нужное подчеркнуть). Причины несоответствия _____

Список участков с выявленными несоответствиями приведён в приложении 1 к настоящему Акту.

1.2. Лесные насаждения с нарушенной и утраченной устойчивостью выявлены на площади (га): 4,2

Участковое лесничество	Урочище (дача)	Площадь, га		Причина ослабления (гибели)
		с нарушенной устойчивостью	с утраченной устойчивостью	
Дороховское кв.34 в.17	-	4,2	-	Короед-типограф(343),ветровал(821),трутовик окаймленный(357),трутовик ложный осиновый(358),бурелом(822),рак смоляной(371)
Итого:		4,2		

Состояние обследованных лесных насаждений приведено в приложениях 1.1-1.4 к Акту в зависимости от метода проведения ЛПО.

1.3. В обследованных лесных участках прогнозируется:

Прогноз	Площадь, га
Ослабление лесных насаждений	-
Усыхание лесных насаждений различной степени	-
Развитие очагов вредных организмов	-

1.4. Обнаружено загрязнение лесного участка отходами и выбросами: промышленными
бытовыми

Вид загрязнения	Размеры загрязнения			Объём, кубм	Площадь загрязнения, га
	длина, м	ширина, м	высота, м		
-	-	-	-	-	-

ЗАКЛЮЧЕНИЕ

Оценка текущего санитарного и лесопатологического состояния лесных насаждений, назначенные профилактические мероприятия по защите лесов, агитационные мероприятия:

Лесоустройство 2016г.

Санитарное состояние насаждения на площади 4,2 га с нарушенной устойчивостью.

С целью предотвращения негативных последствий или снижения ущерба от их воздействия назначается проведение **выборочной санитарной рубки**.

Признаки повреждения деревьев: Отработано >3/4 окружности ствола под кроной(614), наличие плодовых тел на стволе(801), наличие на стволе под кроной раковых ран, язв, образований (808), бурелом(822), ветровал(821)

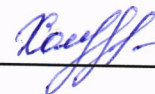
Причины ослабления и повреждения - короед-типограф(343), ветровал (821), трутовик ложный осиновый(358), трутовик окаймленный(357), бурелом(822), рак смоляной(371)

Мероприятия, необходимые для предупреждения повреждения или поражения смежных насаждений: проведение в кратчайшие сроки.

Исполнитель работ по проведению лесопатологического обследования:

ФИС Холопова В.А.

Подпись _____



*Раздел включается в акт, в случае проведения лесопатологического обследования визуальным способом.

2. Инструментальное обследование лесного участка.**

2.1. Фактическая таксационная характеристика лесного насаждения **соответствует**

(не соответствует) (нужное подчеркнуть) таксационному описанию. Причины несоответствия:

Ведомость лесных участков с выявленными несоответствиями таксационным описаниям приведена в приложении 1 к Акту.

2.2. Состояние насаждений: **с нарушенной устойчивостью**
с утраченной устойчивостью

причины повреждения:

Короед-типограф(343),ветровал(821),трутовик окаймленный(357),трутовик ложный осиновый(358),бурелом(822),рак смоляной(371)

Заселено (отработано) стволовыми вредителями:

Вид вредителя	Порода	Встречаемость (% заселённых деревьев)	Степень заселения лесного насаждения (слабая, средняя, сильная)
Короед-типограф	Е	37,8	Средняя
-	-	-	-

Повреждено огнём:

Вид пожара	Порода	Состояние корневых лап		Состояние корневой шейки		Подсушивание луба	
		процент повреждённых огнём корней	процент деревьев с данным повреждением	ожог корневой шейки по окружности (1/4; 2/4; 3/4; более 3/4)	процент деревьев с данным повреждением	по окружности (1/4; 2/4;3/4; более 3/4)	процент деревьев с данным повреждением
-	-	-	-	-	-	-	-

Поражено болезнями:

Вид болезни	Порода	Встречаемость (% поражённых деревьев)	Степень поражения лесного насаждения (слабая, средняя, сильная)
Трутовик ложный осиновый	Ос	60,0	Сильная
Рак смоляной	С	4,4	Слабая
Трутовик окаймленный	Б	25,0	Средняя

2.3. Выборке подлежит 16,7 % деревьев,

в том числе:

ослабленных 0 % (причины назначения) _____

сильно ослабленных 0 % (причины назначения) _____

усыхающих 0 % (причины назначения) _____

свежего сухостоя 0 %;

в том числе: свежего ветровала 1,3 %;

свежего бурелома 1,5 %;

в том числе: старого ветровала 0 %;

старого бурелома 0 %;

старого сухостоя 13,9 %;

аварийных 0 %;

2.4. Полнота лесного насаждения после уборки деревьев, подлежащих рубке, составит 0,50 .

Критическая полнота для данной категории лесных насаждений составляет 0,3 .

ЗАКЛЮЧЕНИЕ

С целью предотвращения негативных процессов или снижения ущерба от их воздействия назначено:

Участковое лесничество	Урочище (дача)	Квартал	Вы-дел	Площадь выдела, га	Вид мероприятия	Площадь мероприятия, га	Порода	Запас на выдел, куб. м	Крайние сроки проведения
Дороховское	-	34	17	4,2	ВСП	4,2	С	203,4	2019
Итого:						4,2		203,4	

Ведомость перечета деревьев, назначенных в рубку, и абрис лесного участка прилагаются (приложения 2 и 3 к Акту).

Меры по обеспечению возобновления: не требуются

Мероприятия, необходимые для предупреждения повреждения или поражения смежных насаждений:

проведение в кратчайшие сроки.

С целью предотвращения негативных процессов или снижения ущерба от их воздействия

назначается проведение выборочной санитарной рубки.

Технология рубок выборочно-лесосечная, согласно технологической карте.

Выборке подлежит 48,43 куб.м/га на лесном участке

Согласно п.35 приказа № 470 Минприроды РФ от 12.09.2016 г. после проведения выборочной санитарной рубки полнота лесных насаждений не должна быть ниже минимально

допустимых значений, при которых обеспечивается способность древостоев выполнять функции, соответствующие категориям защитных лесов или целевому назначению.

Крайние сроки проведения мероприятия - 2019 г.

Сведения для расчёта степени повреждения:

год образования старого сухостоя _____ ;

основная причина повреждения древесины короед-типограф(343), трутовик ложный осиновый(358)
трутовик окаймленный(358), рак смоляной (371)

Дата проведения обследований 15.08.19

Исполнитель работ по проведению лесопатологического обследования:

ФИО Холопова В.А. Подпись _____

** Раздел включается в акт в случае проведения лесопатологического обследования инструментальным способом.

Результаты проведения лесопатологического обследования лесных насаждений за август 2017 г.
(месяц)

Субъект Российской Федерации Московская область Лесничество (лесопарк) Наро-Фоминское

Участковое лесничество Дороховское Урочище (лесная дача) -

1	2	3	4	5	6	7	Таксационная характеристика лесного насаждения								17	Распределение деревьев по категориям состояния, % от запаса											30	31	32	Назначенные мероприятия				
							8	9	10	11	12	13	14	15		16	18	19	20	21	22	23	24	25	26	27				28	33	34		
34	17	4,2	Защитные	Лесопарковые зоны	-	4,2	100+E	С	105	28	34	СЛМВ2	0,6	1	290	169	79,3	4	0	0	0	13,9	1,3	1,5	0	0	0	0	0	20	822,343,821,358,371,352,357	16,7	СРВ	4,2
1	2	3	4	5	6	7	8	9	10	11	12	13	14	15	16	17	18	19	20	21	22	23	24	25	26	27	28	29	30	31	32	33	34	

«*» - отмечаются показатели, не соответствующие таксационному описанию.

«**» - указано местоположение (адрес) лесных участков в соответствии с приказом Комитета лесного хозяйства Московской области от 01.11.2016 № 27П-1790 "О введении в действие материалов лесоустройства".

Исполнитель работ по проведению лесопатологического обследования:

ФИО Холопова В.А. Подпись [подпись]

Дата составления документа 16.08.17г Телефон (495) 280-79-82

Результаты проведения лесопатологического обследования в лесных насаждениях, повреждённых вредителями леса (хвое-листогрызущими) за август 2014 г.

Субъект Российской Федерации Московская область Лесничество (лесопарк) Наро-Фоминское
 Участковое лесничество Дороховское Урочище (лесная дача) -

1	2	3	4	5	6	7	Таксационная характеристика лесного насаждения								17	Распределение деревьев по степени объедания кроны, % от числа стволов				Назначенные мероприятия						
							8	9	10	11	12	13	14	15		16	18	19	20	21	22	23	24	25	26	
Номер квартала	Номер выдела	Площадь выдела, га	Целевое назначение лесов	Категория защитных лесов	Номер лесопатологического выдела	Площадь лесопатологического выдела, га	состав	порода	Возраст	средняя высота, м	средний диаметр, см	тип леса	плотота	бонитет	запас, куб. м/га	Вид вредителя	Доля повреждённых деревьев, % от количества	до 25	26-49	50-75	более 75	Фаза развития вредителя	вид	площадь, га	Сроки проведения	
-	-	-	-	-	-	-	-	-	-	-	-	-	-	-	-	-	-	-	-	-	-	-	-	-	-	-

Показатели, не соответствующие таксационному описанию отмечаются «*».
 Исполнитель работ по проведению лесопатологического обследования:

ФИО Холопова В.А. Подпись 
 Дата составления документа 15.09.14г. Телефон (495) 280-79-82

**Результаты проведения лесопатологических обследований лесных насаждений
с использованием авиационных средств**

Субъект Российской Федерации _____ Лесничество (лесопарк) _____
 Участковое лесничество _____ Урочище (лесная дача) _____
 Государственный и регистрационный знаки летательного аппарата _____
 Изготовитель, тип летательного аппарата _____
 Серийный идентификационный номер воздушного судна _____

Дата вылета _____ Местное время вылета _____ Пункт вылета _____ Время полёта _____

1	2	3	4	5	6	Доля усыхающих и погибших деревьев, %								Степень повреждения полога, %		17	18	Назначенные мероприятия			
						7	8	9	10	11	12	13	14	15	16			19	20	21	
Номер квартала	Номер вылета	Номер лесопатологического вылета	Площадь лесопатологического вылета, га	Перечень таксационных вылетов, входящих в лесопатологический вылет	Повреждаемая порода	Усыхающие	свежий сухой	старый сухой	свежий ветровал	свежий бурелом	старый ветровал	старый бурелом	аварийные деревья	дефолция	деформация	Тип распределения повреждённых (погибших) деревьев (равномерное, групповое, куртинное, сплошное усыхание (повреждение))	Причина повреждения	Вид	Площадь, га	Сроки проведения	
-	-	-	-	-	-	-	-	-	-	-	-	-	-	-	-	-	-	-	-	-	-
-	-	-	-	-	-	-	-	-	-	-	-	-	-	-	-	-	-	-	-	-	-

Исполнитель работ по проведению лесопатологических обследований:

ФИО _____ Подпись _____
 Холопова В.А.

Дата составления документа

15.08.18г

Телефон (495) 280-79-82

Приложение 1.4
к акту лесопатологического обследования

Результаты проведения лесопатологических обследований лесных насаждений с использованием данных дистанционного зондирования Земли (авиационных и космических снимков)

Субъект Российской Федерации Лесничество (лесопарк)
Участковое лесничество Урочище (лесная дача)

1	2	3	4	5	Краткая таксационная характеристика лесных насаждений по данным лесоустройства								Краткая характеристика материалов дистанционного зондирования Земли				Рекомендуемые мероприятия						
					6	7	8	9	10	11	12	13	14	15	16	17	18	19	20	21	22	23	
Номер лесного квартала	Номер лесотаксационного выдела	Площадь лесотаксационного выдела, га	Номер лесопатологического выдела	Площадь лесопатологического выдела, га	породный состав	средний возраст	средняя высота, м	средний диаметр, см	тип леса/тип лесорастительных условий	относительная полнота	бонитет	общий запас древесины, м ³ /га	Тип и наименование летяного аппарата	Наименование съемочной аппаратуры	Режим съемки (панхроматический/мультиспектральный/гиперспектральный/ИК и т.п.)	Пространственное разрешение (для каждого режима), м	Дата съемки (дд.мм.гггг)	Дата дешифрирования (дд.мм.гггг)	Предполагаемая причина повреждения	вид	площадь, га	сроки проведения (мм.гггг-мм.гггг)	
-	-	-	-	-	-	-	-	-	-	-	-	-	-	-	-	-	-	-	-	-	-	-	-

Исполнитель работ по проведению лесопатологического обследования:

ФИО Холопова В.А. Подпись 

Дата составления документа 15.08.18г Телефон (495) 280-79-82

Ведомость перечета деревьев назначенных в рубку

ВРЕМЕННАЯ ПРОБНАЯ ПЛОЩАДЬ № 1

Субъект Российской Федерации Московская область

Лесничество (лесопарк) Дороховское . Квартал 34 . Выдел 17

Площадь 4,2 га, _____ .

Номер очага вредных организмов _____ - Размер пробной площади 0,42 га.

Таксационная характеристика:

тип леса ССЛМВ2 состав 10С+Е возраст 105 бонитет 1

полнота 0,6 запас на га 290 возобновление _____ -

Время и причина ослабления лесного насаждения:

Короед-типограф(343),ветровал(821),трутовик окаймленный(357),трутовик ложный осиновый(358), бурелом(822),рак смоляной(371)

Тип очага вредных организмов: эпизодический, хронический (подчеркнуть).

Фаза развития очага вредных организмов: начальная, нарастания численности, собственно вспышка, кризис, затухший очаг (подчеркнуть).

Состояние лесного насаждения, намечаемые мероприятия:

Состояние насаждения - с нарушенной устойчивостью на площади 4,2 га.

С целью предотвращения негативных процессов или снижения ущерба от их воздействия назначается проведение **выборочной санитарной рубки**

Исполнитель работ по проведению лесопатологического обследования:

ФИО Холопова В.А.

Подпись 

Дата составления документа 15.08.19

Телефон (495) 280-79-82

ВЕДОМОСТЬ ПЕРЕЧЕТА ДЕРЕВЬЕВ

Порода: Б

ступени толщины, см	Количество деревьев по категориям состояния, шт.												Всего деревьев		
	I	II	III	IV		V		VI			ветровал, бурелом			шт.	в т.ч. Подле жат рубке, %
				НЗ	З	НЗ	З	НЗ	З	О	НЗ	З	О		
8															
12															
16									1					1	100
20															
24	1													1	
28	1													1	
32	1													1	
36 и более															
Итого	3								1					4	25
Итого, % от числа стволов	75,0								25,0					100,0	25,0
запас, куб. м.	1,9								0,2					2,1	0,2
Итого, % от запаса	90,5								9,5					100,0	9,5

Порода: Ос

ступени толщины, см	Количество деревьев по категориям состояния, шт.												Всего деревьев			
	I	II	III	IV		V		VI			ветровал, бурелом			шт.	в т.ч. Подле жат рубке, %	
				НЗ	З	НЗ	З	НЗ	З	О	НЗ	З	О			
8																
12																
16									1					1	2	100
20									1					1	100	
24	1								3					4	75	
28	2								2					4	50	
32	2													2		
36 и более									2					2	100	
Итого	5								9				1	15	67	
Итого, % от числа стволов	33,3								60,0				6,7	100,0	66,7	
запас, куб. м.	3,9								6,2				0,2	10,3	6,4	
Итого, % от запаса	37,9								60,2				1,9	100,0	62,1	

Порода: Е

ступени толщины, см	Количество деревьев по категориям состояния, шт.												Всего деревьев		
	I	II	III	IV		V		VI			ветровал, бурелом			шт.	в т.ч. Подле жат рубке, %
				НЗ	З	НЗ	З	НЗ	З	О	НЗ	З	О		
8															
12															
16	3								2	2			2	9	67
20	4								1	2				7	43
24	5								1	3				9	44
28	1								1	1				3	67
32	6													6	
36 и более	1									1			1	3	67
Итого	20								5	9			3	37	46

Итого, % от числа стволов	54,1									13,5	24,3				8,1	100,0	45,9
запас, куб. м.	12,5									1,9	4,6				2,5	21,5	9,0
Итого, % от запаса	58,2									8,8	21,4				11,6	100,0	41,8

Порода: С

ступени толщины, см	Количество деревьев по категориям состояния, шт.												Всего деревьев				
	I	II	III	IV		V		VI			ветровал, бурелом			шт.	в т.ч. Подле жат рубке, %		
				НЗ	З	НЗ	З	НЗ	З	О	НЗ	З	О				
8																	
12																	3
16	3																10
20	10																22
24	20	1										1					5
28	28	3										1			1		6
32	23	1								1	2						27
36 и более	17	1															18
Итого	101	6								1	4				1		113
Итого, % от числа стволов	89,4	5,3								0,9	3,5				0,9		100
запас, куб. м.	77,2	4,9								0,9	3,0				0,9		86,8
Итого, % от запаса	88,9	5,6								1	3,5				1		100

Итого

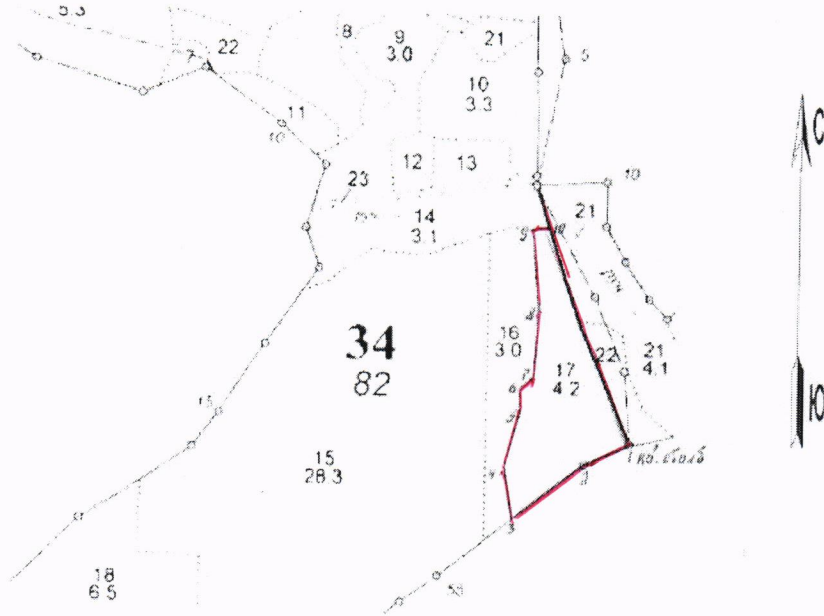
ступени толщины, см	Количество деревьев по категориям состояния, шт.												Всего деревьев				
	I	II	III	IV		V		VI			ветровал, бурелом			шт.	в т.ч. Подле жат рубке, %		
				НЗ	З	НЗ	З	НЗ	З	О	НЗ	З	О				
8																	
12																	
16	6									4	2				3		15
20	14									2	2						18
24	27	1								4	4						36
28	32	3								3	2				1		41
32	32	1								1	2						36
36 и более	18	1								2	1				1		23
Итого	129	6								16	13				5		169
Итого, % от числа стволов	76,3	3,5								9,5	7,7				3,0		100,0
Запас, куб. м.	95,5	4,9								9,2	7,6				3,4		120,5
Итого, % от запаса	79,3	4,0								7,6	6,3				2,8		100,0

Примечание: НЗ – незаселённое, З – заселенное, О – отработанное вредителями

Абрис участка

М 1:10000

Дороховское
участковое лесничество
кв. 34, выд. 17
Площадь 4,2 га



Номер выдела	Ленты (круговой площадки) перечёта				
	№ ленты (площадки)	длина, м	ширина, м	радиус, м	площадь, га

Привязка т.1-кв.столб

Номера точек	Координаты	Румбы линий	Длнна,м
1-2		ЮЗ:67	96
2-3		ЮЗ:52	133
3-4		СЗ:2	90
4-5		СВ:15	95
5-6		СЗ:3	28
6-7		СВ:45	30
7-8		СВ:3	122
8-9		СЗ:4	120
9-10		СВ:87	17
10-1		ЮВ:22	385

Исполнитель работ по проведению лесопатологического обследования:

ФИО Холопова В.А.

Подпись _____

Дата составления документа

15.08.14

Телефон (496) 343-65-50