

УТВЕРЖДАЮ:

Должность: Заместитель председателя
Комитета лесного хозяйства
Московской области
Ф.И.О: А.В. Прокопченко
Дата: 18.09.2018

Акт
лесопатологического обследования № 1495

лесных насаждений Подольского лесничества (лесопарка)
Московской области (субъект Российской Федерации)

Способ лесопатологического обследования: 1. Визуальный
2. Инструментальный

Место проведения

Участковое лесничество	Урочище (дача)	Квартал (кварталы)	Выдел (выделы)	Площадь, га
Подольское	-	20	1	8,6

Лесопатологическое обследование проведено на общей площади 8,6 га.

1. Визуальное лесопатологическое обследование.*

Наземное

Дистанционное

1.1. На площади 8,6 га фактическая таксационная характеристика лесного насаждения **соответствует** (не соответствует) таксационному описанию (нужное подчеркнуть). Причины несоответствия _____

Список участков с выявленными несоответствиями приведён в приложении 1 к настоящему Акту.

1.2. Лесные насаждения с нарушенной и утраченной устойчивостью выявлены на площади (га): 8,6

Участковое лесничество	Урочище (дача)	Площадь, га		Причина ослабления (гибели)
		с нарушенной устойчивостью	с утраченной устойчивостью	
Подольское	-	8,6	-	ветровал (821), бурелом (822), трутовик настоящий (355).
-	-	-	-	
-	-	-	-	
-	-	-	-	
Итого:		8,6	-	

Состояние обследованных лесных насаждений приведено в приложениях 1.1-1.4 к Акту в зависимости от метода проведения ЛПО.

1.3. В обследованных лесных участках прогнозируется:

Прогноз	Площадь, га
Ослабление лесных насаждений	-
Усыхание лесных насаждений различной степени	-
Развитие очагов вредных организмов	-

1.4. Обнаружено загрязнение лесного участка отходами и выбросами: промышленными
бытовыми

Вид загрязнения	Размеры загрязнения			Объём, кубм	Площадь загрязнения, га
	длина, м	ширина, м	высота, м		
-	-	-	-	-	-
-	-	-	-	-	-

ЗАКЛЮЧЕНИЕ

Оценка текущего санитарного и лесопатологического состояния лесных насаждений, назначенные профилактические мероприятия по защите лесов, агитационные мероприятия:

Санитарное состояние насаждения на площади 8,6 га- с нарушенной устойчивостью

С целью предотвращения негативных процессов или снижения ущерба от их воздействия

Назначается проведение выборочной санитарной рубки на площади 8,6 га.

Исполнитель работ по проведению лесопатологического обследования:

ФИО Тугеев Б.Р.

Подпись 

*Раздел включается в акт, в случае проведения лесопатологического обследования визуальным способом.

2. Инструментальное обследование лесного участка.**

2.1. Фактическая таксационная характеристика лесного насаждения соответствует

(не соответствует) (нужное подчеркнуть) таксационному описанию. Причины несоответствия:

Ведомость лесных участков с выявленными несоответствиями таксационным описаниям приведена в приложении 1 к Акту.

2.2. Состояние насаждений: **с нарушенной устойчивостью**
с утраченной устойчивостью

причины повреждения:

Бурелом (822), ветровал (821), трутовик настоящий (355).

Заселено (отработано) стволовыми вредителями:

Вид вредителя	Порода	Встречаемость (% заселённых деревьев)	Степень заселения лесного насаждения (слабая, средняя, сильная)
-	-	-	-
-	-	-	-
-	-	-	-

Повреждено огнём:

Вид пожара	Порода	Состояние корневых лап		Состояние корневой шейки		Подсушивание луба	
		процент повреждённых огнём корней	процент деревьев с данным повреждением	ожог корневой шейки по окружности (1/4; 2/4; 3/4; более 3/4)	процент деревьев с данным повреждением	по окружности (1/4; 2/4; 3/4; более 3/4)	процент деревьев с данным повреждением
-	-	-	-	-	-	-	-

Поражено болезнями:

Вид болезни	Порода	Встречаемость (% поражённых деревьев)	Степень поражения лесного насаждения (слабая, средняя, сильная)
трутовик настоящий	Б	12,0	-
-	-	-	-
-	-	-	-
-	-	-	-
-	-	-	-

2.3. Выборке подлежит 12,0 % деревьев,

в том числе:

ослабленных	<u>0</u> % (причины назначения)	_____ ;
сильно ослабленных	<u>0</u> % (причины назначения)	_____ ;
усыхающих	<u>0</u> % (причины назначения)	_____ ;
свежего сухостоя	<u>3</u> %;	
в том числе: свежего ветровала	<u>1</u> %;	
свежего бурелома	<u>1</u> %;	
в том числе: старого ветровала	<u>0</u> %;	
старого бурелома	<u>2</u> %;	
старого сухостоя	<u>5</u> %;	
аварийных	<u>0</u> %;	

2.4. Полнота лесного насаждения после уборки деревьев, подлежащих рубке, составит
Критическая полнота для данной категории лесных насаждений составляет

0,62
0,3

ЗАКЛЮЧЕНИЕ

С целью предотвращения негативных процессов или снижения ущерба от их воздействия назначено:

Участковое лесничество	Урочище (дача)	Квартал	Выдел	Площадь выдела, га	Вид мероприятия	Площадь мероприятия, га	Порода	Запас на выдел, куб. м	Крайние сроки проведения
Подольское	-	20	1	8,6	СРВ	8,6	Б	261	2019

Ведомость перечета деревьев, назначенных в рубку, и абрис лесного участка прилагаются (приложения 2 и 3 к Акту).

Меры по обеспечению возобновления: не требуются

Мероприятия, необходимые для предупреждения повреждения или поражения смежных насаждений:

*С целью предотвращения негативных процессов или снижения ущерба от их воздействия назначается проведение **выборочной санитарной рубки**.*

Технология рубок выборочно-лесосечная, согласно технологической карте.

Мероприятия, необходимые для предупреждения повреждения или поражения смежных насаждений: проведение в кратчайшие сроки.

Крайние сроки проведения мероприятия - 2019 г.

Запас выбираемой древесины 30 куб.м./га.

Согласно п.35 приказа № 470 Минприроды РФ от 12.09.2016 г. после проведения выборочной санитарной рубки полнота лесных насаждений не должна быть ниже минимально допустимых значений, полнота лесных насаждений не должна быть ниже минимально функции, соответствующие категориям защитных лесов или целевому назначению.

Сведения для расчёта степени повреждения:

год образования старого сухостоя _____ ;

основная причина повреждения древесины бурелом (822), ветровал (821), трутовик настоящий (355). ;

Дата проведения обследований 15.08.19 .

Исполнитель работ по проведению лесопатологического обследования:

ФИО Тугеев Б.Р. Подпись _____

** Раздел включается в акт в случае проведения лесопатологического обследования инструментальным способом.

Результаты проведения лесопатологического обследования лесных насаждений за

август 2017 г.

(месяц)

Субъект Российской Федерации Московская область

Лесничество (лесопарк) Подольское

Участковое лесничество Подольское

Урочище (лесная дача) _____

1	2	3	4	5	6	7	Таксационная характеристика лесного насаждения								17	Распределение деревьев по категориям состояния, % от запаса											29	30	31	32	Назначенные мероприятия					
							8	9	10	11	12	13	14	15		16	18	19	20	21	22	23	24	25	26	27					28	33	34			
Номер квартала	Номер выдела	Площадь выдела, га	Целевое назначение лесов	Категория защитных лесов	Номер лесопатологического выдела	Площадь лесопатологического выдела, га	состав*	порода	возраст	средняя высота, м	средний диаметр, см	тип леса	полнота	бонитет	запас, куб. м/га*	Число деревьев на пробе, шт.	без признаков ослабления	ослабленные	сильно ослабленные	усыхающие	свежий сухостой	старый сухостой	свежий ветровал	старый ветровал	свежий бурелом	старый бурелом	аварийные деревья	Признаки повреждения деревьев	Доля повреждённых деревьев, %	Причина ослабления, повреждённая	Подлежит рубке, %	Вид	Площадь, га			
20	1	8,6	защитные	Лесопарковые зоны	1	8,6	10Б+С+Ос	Всего	85	27	28	ЕСЛШ	0,7	1	240	253	88	0	0	0	3	5	1	0	1	2	0	205, 218, 801	16	821, 822, 355	12	СРВ	8,6			
								Б	-	-	-	-	-	-	-	208	92,1	0	0	0	3	3,9	0,4	0	0,1	0,5	0									
								С	-	-	-	-	-	-	-	25	96	0	0	0	0	4	0	0	0	0	0									
								Ос	-	-	-	-	-	-	-	20	47,9	0	0	0	1,2	22	0	0	6,1	22,8	0									

Показатели, не соответствующие таксационному описанию отмечаются «*».

Исполнитель работ по проведению лесопатологического обследования:

ФИО Тугеев Б.Р.

Подпись

Дата составления документа 15.08.18

Телефон 8(496)754-84-52

**Результаты проведения лесопатологических обследований лесных насаждений
с использованием авиационных средств**

Субъект Российской Федерации _____ Лесничество (лесопарк) _____
 Участковое лесничество _____ Урочище (лесная дача) _____
 Государственный и регистрационный знаки летательного аппарата _____
 Изготовитель, тип летательного аппарата _____
 Серийный идентификационный номер воздушного судна _____

Дата вылета _____ Местное время вылета _____ Пункт вылета _____ Время полёта _____

1	2	3	4	5	6	Доля усыхающих и погибших деревьев, %								Степень повреждения полога, %		18	Назначенные мероприятия																				
						7	8	9	10	11	12	13	14	15	16		17	17	20	21																	
					Повреждаемая порода	Усыхающие	8	свежий сухостой	9	старый сухостой	10	свежий ветровал	11	свежий бурелом	12	старый ветровал	13	старый бурелом	14	аварийные деревья	15	дефолиция	16	деформация	17	Тип распределения повреждений (потрипих) деревьев (равномерное, групповое, куртинное, сплошное усыхание (повреждение))	18	Причина повреждения	19	вид	20	площадь, га	21	Сроки проведения			
-	-	-	-	-	-	-	-	-	-	-	-	-	-	-	-	-	-	-	-	-	-	-	-	-	-	-	-	-	-	-	-	-	-	-	-	-	-
-	-	-	-	-	-	-	-	-	-	-	-	-	-	-	-	-	-	-	-	-	-	-	-	-	-	-	-	-	-	-	-	-	-	-	-	-	-

Исполнитель работ по проведению лесопатологических обследований:

ФИО Тугеев Б.Р. _____ Подпись _____

Дата составления документа 15.08.18 Телефон 8(8-496-754-84-52

Результаты проведения лесопатологических обследований лесных насаждений с использованием данных дистанционного зондирования Земли (авиационных и космических снимков)

Субъект Российской Федерации _____ Лесничество (лесопарк) _____
Участковое лесничество _____ Урочище (лесная дача) _____

№	1	2	3	4	5	Краткая таксационная характеристика лесных насаждений по данным лесоустройства								Краткая характеристика материалов дистанционного зондирования Земли				Рекомендуемые мероприятия						
						6	7	8	9	10	11	12	13	14	15	16	17	18	19	20	21	22	23	
Номер лесного квартала	Номер лесотаксационного выдела	Площадь лесотаксационного выдела, га	Номер лесопатологического выдела	Площадь лесопатологического выдела, га	Площадь лесопатологического выдела, га	породный состав	средний возраст	средняя высота, м	средний диаметр, см	тип леса/тип лесорастительных условий	относительная полнота	бонитет	общий запас древесины, м ³ /га	тип и наименование летального аппарата	Наименование съемочной аппаратуры	Режим съемки (панораматический/мультиспектральный/гиперспектральный/красный/БИК/ИК и т.п.)	пространственное разрешение (для каждого режима), м	дата съемки (дд.мм.гггг)	дата дешифрирования (дд.мм.гггг)	Предполагаемая причина повреждения	вид	площадь, га	сроки проведения (мм.гггг-мм.гггг)	
-	-	-	-	-	-	-	-	-	-	-	-	-	-	-	-	-	-	-	-	-	-	-	-	-
-	-	-	-	-	-	-	-	-	-	-	-	-	-	-	-	-	-	-	-	-	-	-	-	-

Исполнитель работ по проведению лесопатологического обследования:

ФИО _____ Тугеев Б.Р. _____ Подпись _____
Дата составления документа _____ 15.08.18. _____ Телефон 8-496-754-84-52

Ведомость перечета деревьев назначенных в рубку

ВРЕМЕННАЯ ПРОБНАЯ ПЛОЩАДЬ № _____

Субъект Российской Федерации Московская область

Лесничество (лесопарк) Подольское . Квартал 20 . Выдел 1

Площадь 8,6 га, _____ .

Номер очага вредных организмов _____ Размер пробной площади 0,9 га.

Таксационная характеристика:

тип леса ЕСЛШ состав 10Б+С+Ос возраст 85 бонитет 1

полнота 0,7 запас на га 240 возобновление _____ ;

Время и причина ослабления лесного насаждения:

бурелом (822), ветровал (821), трутовик настоящий (355).

Тип очага вредных организмов: эпизодический, хронический (подчеркнуть), затухший.

Фаза развития очага вредных организмов: начальная, нарастания численности, собственно вспышка, кризис (подчеркнуть).

Состояние лесного насаждения, намечаемые мероприятия:

Состояние насаждения - с нарушенной устойчивостью на площади 8,6 га.

С целью предотвращения негативных процессов или снижения ущерба от их воздействия назначается проведение выборочной санитарной рубки.

Исполнитель работ по проведению лесопатологического обследования:

ФИО Тугеев Б.Р.

Подпись 

Дата составления документа 15.08.18

Телефон 8(496)754-84-52

ВЕДОМОСТЬ ПЕРЕЧЕТА ДЕРЕВЬЕВ

Порода: Б

ступени толщины, см	Количество деревьев по категориям состояния, шт.																Всего деревьев по ступеням	
	I	II	III	IV		V		VI			ветровал, бурелом			аварийные деревья			шт.	в т.ч. подлежат рубке, %
				НЗ	З	НЗ	З	НЗ	З	О	НЗ	З	О	НЗ	З	О		
1	2	3	4	5	6	7	8	9	10	11	12	13	14	15	16	17	18	19
12	3																3	
16	5						2				1						8	38%
20	18								5		3						26	31%
24	18						3										21	14%
28	41								1		1						43	5%
32	33						4										37	10,8%
36	31								4								35	11,4%
40	30																30	
44	3																3	
48 и более	2																2	
Итого	184						9		10		5						208	12%

Порода: С

ступени толщины, см	Количество деревьев по категориям состояния, шт.																Всего деревьев по ступеням		
	I	II	III	IV		V		VI			ветровал, бурелом			аварийные деревья			шт.	в т.ч. подлежат рубке, %	
				НЗ	З	НЗ	З	НЗ	З	О	НЗ	З	О	НЗ	З	О			
1	2	3	4	5	6	7	8	9	10	11	12	13	14	15	16	17	18	19	
12																			
16																			
20	3																3		
24	1							2									3	66,7%	
28	3																3		
32	2																2		
36	3																3		
40	1																1		
44	1																1		
48 и более																			
Итого	14							2									16	12,5%	

Порода: Ос

ступени толщины, см	Количество деревьев по категориям состояния, шт.																Всего деревьев		
	I	II	III	IV		V		VI			ветровал, бурелом			аварийные деревья			шт.	в т.ч. подлежат рубке, %	
				НЗ	З	НЗ	З	НЗ	З	О	НЗ	З	О	НЗ	З	О			
1	2	3	4	5	6	7	8	9	10	11	12	13	14	15	16	17	18	19	
12																			
16						1											1	100%	
20	1							2			3						6	83%	
24											3						3	100%	
28	1							1									2	50%	
32	1							2			2						5	80%	
36	1																1		
40	2																2		
44																			
48 и более																			
Итого	6					1		5			8						20	70,0%	

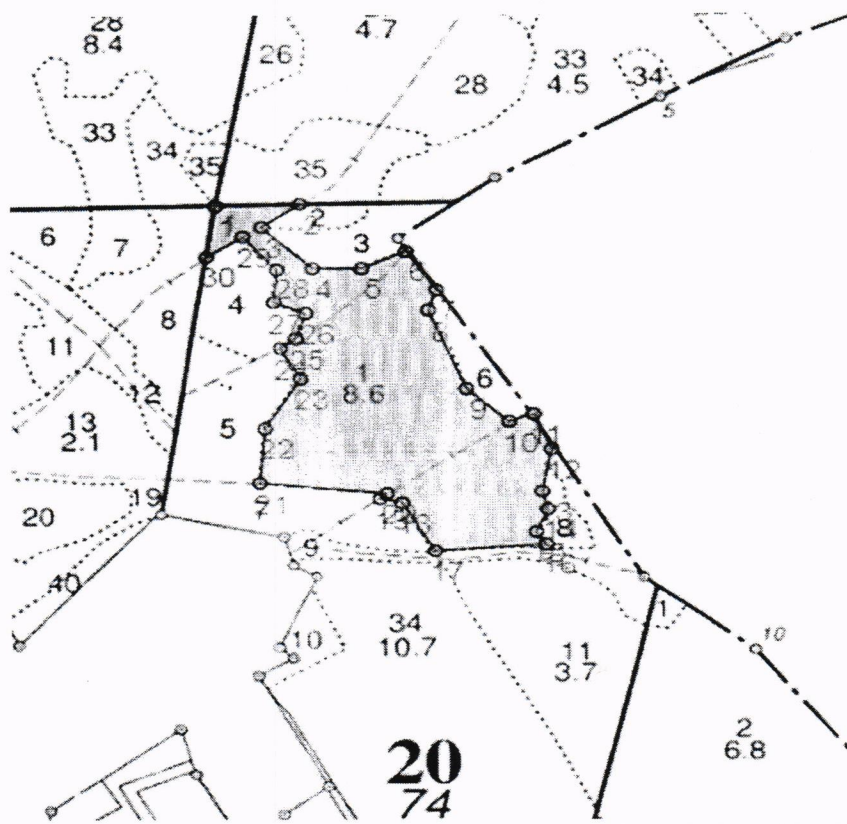
Итого:

ступени толщины, см	Количество деревьев по категориям состояния, шт.																Всего деревьев	
	I	II	III	IV		V		VI			ветровал, бурелом			аварийные деревья			шт.	в т.ч. подлежат рубке, %
				НЗ	З	НЗ	З	НЗ	З	О	НЗ	З	О	НЗ	З	О		
1	2	3	4	5	6	7	8	9	10	11	12	13	14	15	16	17	18	19
12	3																3	
16	5					1	2				1						9	44%
20	22							2	5		6						35	37%
24	19						3	2			3						27	30%
28	45							1	1		1						48	6%
32	36						4	2			2						44	18%
36	35								4								39	10%
40	33																33	
44	4																4	
48 и более	2																2	
Итого	204					1	9	7	10		13						244	16%
Итого, %	83,6%					0,4%	3,7%	2,9%	4,1%		5,3%						100%	16%
Запас ,куб. м	171,6					0,5	5,2	4,01	5,7		7,8						195	12%
Итого, % от запаса	88%					0,2%	2,6%	2,0%	3,0%		4%						100%	12%

Примечание: НЗ - незаселенное, З - заселенное, О - отработанное вредителями.

Абрис участка

М 1:10000



Номер выдела	Ленты (круговой площадки) перечёта				
	№ ленты (площадки)	длина, м	ширина, м	радиус, м	площадь, га
1	1	300	30		0,9

Номера точек	Координаты	Румбы линий	Длина, м	Номера точек	Координаты	Румбы линий	Длина, м
1-2		СВ:88	96	16-17		ЮЗ:86	126
2-3		ЮЗ:54	54	17-18		СЗ:29	76
3-4		ЮВ:45	81	18-19		СЗ:78	25
4-5		ЮВ:90	56	19-20		СВ:45	11
5-6		СВ:65	56	20-21		СЗ:84	144
6-7		ЮВ:32	63	21-22		СВ:5	75
7-8		ЮЗ:18	29	22-23		СВ:31	78
8-9		ЮВ:22	113	23-24		СЗ:29	47
9-10		ЮВ:47	65	24-25		СВ:53	22
10-11		СВ:71	30	25-26		СВ:19	35
11-12		ЮВ:22	51	26-27		СЗ:67	39
12-13		ЮЗ:10	59	27-28		СВ:5	44
13-14		ЮВ:14	25	28-29		СЗ:40	60
14-15		ЮЗ:23	34	29-30		ЮЗ:56	50
15-16		ЮВ:33	21	30-1		СВ:9	71

Условные обозначения: _____ граница участка

Исполнитель работ по проведению лесопатологического обследования:

ФИО Тугеев Б.Р.

Подпись 

Дата составления документа 15.08.18

Телефон 8-496-754-84-52