


УТВЕРЖДАЮ:
А.В. Прокопченко

Должность: Заместитель председателя
Комитета лесного хозяйства
Московской области
Ф.И.О: А.В. Прокопченко
Дата: 18.08.2018

Акт
лесопатологического обследования № 1492

лесных насаждений Истринского лесничества (лесопарка)
Московской области (субъект Российской Федерации)

Способ лесопатологического обследования: 1. Визуальный
2. Инструментальный

Место проведения

Участковое лесничество	Урочище (дача)	Квартал (кварталы)	Выдел (выделы)	Площадь, га
Химкинское	-	27	31	0,1

Лесопатологическое обследование проведено на общей площади 0,1 га.

1. Визуальное лесопатологическое обследование.*

Наземное

Дистанционное

1.1. На площади 0,1 га фактическая таксационная характеристика лесного насаждения соответствует (не соответствует) таксационному описанию (нужное подчеркнуть). Причины несоответствия

Список участков с выявленными несоответствиями приведён в приложении 1 к настоящему Акту.

1.2. Лесные насаждения с нарушенной и утраченной устойчивостью

выявлены на площади (га):

0,1 га

Участковое лесничество	Урочище (дача)	Площадь, га		Причина ослабления (гибели)
		с нарушенной устойчивостью	с утраченной устойчивостью	
Химкинское	-	0,1	-	Бурелом (822), губка дубовая (354).
Итого:		0,1	-	

Состояние обследованных лесных насаждений приведено в приложениях 1.1-1.4 к Акту в зависимости от метода проведения ЛПО.

1.3. В обследованных лесных участках прогнозируется:

Прогноз	Площадь, га
Ослабление лесных насаждений	-
Усыхание лесных насаждений различной степени	-
Развитие очагов вредных организмов	-

1.4. Обнаружено загрязнение лесного участка отходами и выбросами: промышленными

бытовыми

Вид загрязнения	Размеры загрязнения			Объём, кубм	Площадь загрязнения, га
	длина, м	ширина, м	высота, м		
-	-	-	-	-	-
-	-	-	-	-	-

ЗАКЛЮЧЕНИЕ

Оценка текущего санитарного и лесопатологического состояния лесных насаждений, назначенные профилактические мероприятия по защите лесов, агитационные мероприятия:

Лесоустройство 2015 года.

Состав насаждения по таксационному описанию 4Дн4Дн2Б.

Признаки повреждения деревьев: Слом ствола под кроной прошлых лет (218).

Причина ослабления и повреждения насаждения - Бурелом (822), губка дубовая (354).

Состояние насаждения на площади 0,1 га - насаждение с нарушенной устойчивостью.

С целью предотвращения негативных процессов или снижения ущерба от их воздействия

назначить выборочную санитарную рубку на площади 0,1 га

ФИО Пыкин А.В.

Подпись 

*Раздел включается в акт, в случае проведения лесопатологического обследования визуальным способом.

2. Инструментальное обследование лесного участка.** кв. 27 выд. 31

2.1. Фактическая таксационная характеристика лесного насаждения **соответствует**

(не соответствует) (нужное подчеркнуть) таксационному описанию. Причины несоответствия:

Ведомость лесных участков с выявленными несоответствиями таксационным описаниям приведена в приложении 1 к Акту.

2.2. Состояние насаждений: **с нарушенной устойчивостью**
с утраченной устойчивостью

причины повреждения: Бурелом (822), губка дубовая (354).

Заселено (отработано) стволовыми вредителями:

Вид вредителя	Порода	Встречаемость (% заселённых деревьев)	Степень заселения лесного насаждения (слабая, средняя)
-	-	-	-
-	-	-	-
-	-	-	-

Повреждено огнём:

Вид пожара	Порода	Состояние корневых лап		Состояние корневой шейки		Подсушивание луба	
		процент повреждённых огнём	процент деревьев с данным повреждением	ожог корневой шейки по	процент деревьев с данным	по окружности (1/4:	процент деревьев с данным
-	-	-	-	-	-	-	-
-	-	-	-	-	-	-	-
-	-	-	-	-	-	-	-

Поражено болезнями:

Вид болезни	Порода	Встречаемость (% поражённых деревьев)	Степень поражения лесного насаждения (слабая, средняя)
Губка дубовая	ДН	14	Единичная

2.3. Выборке подлежит 21 % деревьев, от запаса

в том числе:

ослабленных 0 % (причины назначения) _____ ;
 сильно ослабленных 0 % (причины назначения) _____ ;
 усыхающих 0 % (причины назначения) _____ ;
 свежего сухостоя 0 %;
 старого сухостоя 0 %;
 свежего ветровала 0 %;
 свежего бурелома 0 %;
 старого ветровала 0 %;
 старого бурелома 21 %;
 аварийных 0 %;

2.4. Полнота лесного насаждения после уборки деревьев, подлежащих рубке, составит

0,32 .

Критическая полнота для данной категории лесных насаждений составляет

0,3 .

ЗАКЛЮЧЕНИЕ

С целью предотвращения негативных процессов или снижения ущерба от их воздействия назначено:

Участковое лесничество	Урочище (дача)	Квартал	Выдел	Площадь выдела, га	Вид мероприятия	Площадь мероприятия, га	Порода	Запас на выдел, куб. м	Крайние сроки проведения
Химкинское	-	27	31	0,1	СРВ	0,1	ДН	3	2019

Ведомость перечета деревьев, назначенных в рубку, и абрис лесного участка прилагаются (приложения 2 и 3 к Акту).

Состояние насаждения - с нарушенной устойчивостью на площади 0,1 га.

*С целью предотвращения негативных процессов или снижения ущерба от их воздействия назначается проведение **выборочной санитарной рубки***

Мероприятия, необходимые для предупреждения повреждения или поражения смежных насаждений: проведение проектируемых мероприятий в кратчайшие сроки

Признаки повреждения деревьев: Слом ствола под кроной прошлых лет (218).

Причина ослабления и повреждения насаждения - Бурелом (822), губка дубовая (354).

Запас выбираемой древесины по фактическому состоянию - 3 куб.м.

Крайние сроки проведения: 2019 г.

Сведения для расчёта степени повреждения:

год образования старого сухостоя 2015 ;

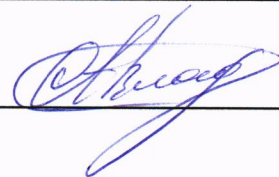
основная причина повреждения древесины Губка дубовая (354). ;

Дата проведения обследований 15.08.19г.

Исполнитель работ по проведению лесопатологического обследования:

ФИО Пыкин А.В.

Подпись



*** Раздел включается в акт в случае проведения лесопатологического обследования инструментальным способом.*

3. Инструментальное обследование аварийных деревьев.***

3.1. Координаты расположения аварийного дерева: _____

3.2. Структурные изъяны, характеризующие аварийность дерева: _____

3.3. Порода _____ диаметр, см _____,
высота, м _____, возраст, лет _____.

ЗАКЛЮЧЕНИЕ

С целью предотвращения негативных процессов или снижения ущерба от их воздействия :

Вид мероприятия	Запас дерева, куб. м	Порода	Сроки проведения
-	-	-	-
-	-	-	-

Ведомость перечета аварийных деревьев, назначенных в рубку, прилагается (приложение 4 к Акту).

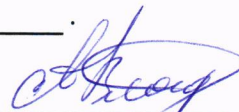
Мероприятия, необходимые для предупреждения повреждения или поражения смежных деревьев:

Дата проведения обследований 15.08.18

Исполнитель рабрт по проведению лесопатологического обследования:

ФИО Пыкин А.В.

Подпись _____



*** Раздел включается в акт в случае проведения лесопатологического обследования аварийных деревьев инструментальным способом.

август 2017 г.

Субъект Российской Федерации Московская область Лесничество (лесопарк) Истринское
 Участковое лесничество Химкинское Урочище (лесная дача)

1	2	3	4	5	6	7	Таксационная характеристика лесного насаждения								17	Распределение деревьев по категориям состояния, % от запаса										29	30	31	32	Назначенные мероприятия			
							8	9	10	11	12	13	14	15		16	18	19	20	21	22	23	24	25	26					27	28	33	34
27	31	0,1	Зашитные	Лесопарковые зоны	1	0,1	4ДН4ДН2Б	ДН	110	24	44	ДСЛШ	0,4	3	140	10	34	29	16	0	0	0	0	0	0	21	0	0	20	Бурелом (822), губка дубовая (354).	21	СРВ	0,1
1	2	3	4	5	6	7	8	9	10	11	12	13	14	15	16	17	18	19	20	21	22	23	24	25	26	27	28	29	30	31	32	33	34

Показатели, не соответствующие таксационному описанию отмечаются «*». Лесоустройство 2015 г.
 Исполнитель работ по проведению лесопатологического обследования

ФИО Пыкин А.В. *А.В. Пыкин* Подпись
 Дата составления документа *15.08.17* Телефон 994-61-28

Приложение 1.2

к акту лесопатологического обследования

Результаты проведения лесопатологического обследования в лесных насаждениях,
повреждённых вредителями леса (хвое- листогрызущими) за август 2017 г.

(месяц)

Субъект Российской Федерации _____ Лесничество (лесопарк) _____
Участковое лесничество _____ Урочище (лесная дача) _____

1	2	3	4	5	6	7	Таксационная характеристика лесного насаждения								17	18	Распределение деревьев по степени объедания кроны, %				23	Назначенные мероприятия				
							8	9	10	11	12	13	14	15			16	19	20	21		22	24	25	26	
Номер квартала	Номер выдела	Площадь выдела, га	Целевое назначение лесов	Категория защитных лесов	Номер лесопатологического выдела	Площадь лесопатологического выдела	выдела, га	состав	порода	Возраст	средняя высота, м	средний диаметр, см	тип леса	полнота	бонитет	запас, куб. м/га	Доля повреждённых деревьев, % от количества	до 25	26-49	50-75	более 75	Фаза развития вредителя	вид	площадь, га	Сроки проведения	
-	-	-	-	-	-	-	-	-	-	-	-	-	-	-	-	-	-	18	19	20	21	22	-	-	-	-

Показатели, не соответствующие таксационному описанию отмечаются «*».

Исполнитель работ по проведению лесопатологического обследования:

ФИО Пыкин А.В.

Подпись



Дата составления документа 15.08.17

Телефон 994-61-28

Результаты проведения лесопатологических обследований лесных насаждений
с использованием авиационных средств

Субъект Российской Федерации _____ Лесничество (лесопарк) _____
 Участковое лесничество _____ Урочище (лесная дача) _____
 Государственный и регистрационный знаки летательного аппарата _____
 Изготовитель, тип летательного аппарата _____
 Серийный идентификационный номер воздушного судна _____

Дата вылета _____ Местное время вылета _____ Пункт вылета _____ Время полёта _____

1	2	3	4	5	6	7	Доля усыхающих и погибших деревьев, %						Степень повреждения полога, %		17	18	Назначенные мероприятия																			
							8	9	10	11	12	13	14	15			16	19	20	21																
-	-	-	-	-	-	-	Усыхающие	8	свежий сухостой	10	свежий ветровал	11	свежий бурелом	12	старый ветровал	13	старый бурелом	14	аварийные деревья	15	сифалопиция	16	деформация	17	тип повреждения поросли (погибших) деревьев (равномерное, групповое, куртинное, сплошное)	18	Причина повреждения	19	вид	20	площадь, га	21	сроки проведения			
-	-	-	-	-	-	-	повреждаемая порода	-	-	-	-	-	-	-	-	-	-	-	-	-	-	-	-	-	-	-	-	-	-	-	-	-	-	-	-	-

Исполнитель работ по проведению лесопатологических обследований:

ФИО _____ Пыкин А.В. Подпись _____

Дата составления документа 15.08.12 Телефон 994-61-28

Приложение 1.4
к акту лесопатологического обследования

Результаты проведения лесопатологических обследований лесных насаждений с использованием данных дистанционного зондирования Земли (авиационных и космических снимков)

Субъект Российской Федерации _____ Лесничество (лесопарк) _____
Участковое лесничество _____ Урочище (лесная дача) _____

1	2	3	4	5	Краткая таксационная характеристика лесных насаждений по данным лесоустройства								Краткая характеристика материалов дистанционного зондирования Земли				Дата дешифрирования (дд.мм.гггг)			Рекомендуемые мероприятия			
					6	7	8	9	10	11	12	13	14	15	16	17	18	19	20	21	22	23	
Номер лесного квартала	Номер лесотаксационного выдела	Площадь лесотаксационного выдела, га	Номер лесопатологического выдела	Площадь лесопатологического выдела, га	породный состав	средний возраст	средняя высота, м	средний диаметр, см	тип леса/тип лесорастительных условий	относительная полнота	фонитет	общий запас древесины, м ³ /га	тип и наименование летального аппарата	наименование съемочной аппаратуры	Режим съемки (панхроматический/мультиспектральный/гиперспектральный/красный/БИК/ИК и т.п.)	Пространственное разрешение (для каждого режима), м	Дата съемки (дд.мм.гггг)	Дата дешифрирования (дд.мм.гггг)	Предполагаемая причина повреждения	вид	площадь, га	сроки проведения (мм.гггг-мм.гггг)	
-	-	-	-	-	-	-	-	-	-	-	-	-	-	-	-	-	-	-	-	-	-	-	-

Исполнитель работ по проведению лесопатологического обследования:

ФИО _____ Подпись _____
Пыкин А.В. _____
Дата составления документа _____ 15.08.18г. _____ Телефон _____ 994-61-28

Ведомость перечета деревьев назначенных в рубку

ВРЕМЕННАЯ ПРОБНАЯ ПЛОЩАДЬ № 1

Субъект Российской Федерации Московская область
Лесничество (лесопарк) Химкинское . Квартал 27 . Выдел 31
Площадь 0,1 га,
Номер очага вредных организмов _____ Размер пробной площади 0,1 га.
Таксационная характеристика: выд. 31
тип леса ДСЛШ состав 4ДН4ДН2Б возраст 110 бонитет 3
полнота 0,40 запас на га 140 возобновление _____ -

Время и причина ослабления лесного насаждения:

Признаки повреждения деревьев: Слом ствола под кроной прошлых лет (218).

Причина ослабления и повреждения насаждения - Бурелом (822), губка дубовая (354).

Тип очага вредных организмов: эпизодический, хронический (подчеркнуть).

Фаза развития очага вредных организмов: начальная, нарастания численности, собственно вспышка, кризис (подчеркнуть).

Состояние лесного насаждения, намечаемые мероприятия:

Состояние насаждения - с нарушенной устойчивостью.

С целью предотвращения негативных процессов или снижения ущерба от их воздействия
рекомендуется проведение выборочной санитарной рубки на площади 0,1 га.

Исполнитель работ по проведению лесопатологического обследования:

ФИО Пыкина А.В.

Подпись 

Дата составления документа 15.08.19

Телефон 994-61-28

ВЕДОМОСТЬ ПЕРЕЧЕТА ДЕРЕВЬЕВ

Выдел 31

Порода: Итого

ступени толщины, см	Количество деревьев по категориям состояния, шт.																Всего деревьев по ступеням толщины		
	I	II	III	IV		V		VI			ветровал, бурелом			аварийные деревья			шт.	в т.ч. подлежат рубке, %	
				НЗ	З	НЗ	З	НЗ	З	О	НЗ	З	О	НЗ	З	О			
1	2	3	4	5	6	7	8	9	10	11	12	13	14	15	16	17	18	19	
12																			
16																			
20																			
24																			
28			1															1	
32	1	1																2	
36		1												1				2	50
40			1															1	
44	2	1												1				4	
48 и более																			
итого	3	3	2											2				10	2
Итого, %	30	30	20											20				100	20
Итого по запасу	5	4	2											3				14	3
Итого % по запасу	34	29	16											21				100	21

Порода: Дуб

ступени толщины, см	Количество деревьев по категориям состояния, шт.																Всего деревьев по ступеням толщины		
	I	II	III	IV		V		VI			ветровал, бурелом			аварийные деревья			шт.	в т.ч. подлежат рубке, %	
				НЗ	З	НЗ	З	НЗ	З	О	НЗ	З	О	НЗ	З	О			
1	2	3	4	5	6	7	8	9	10	11	12	13	14	15	16	17	18	19	
12																			
16																			
20																			
24																			
28																			
32	1	1																2	
36																			
40			1															1	
44	2	1												1				4	
48 и более																			
итого	3	2	1											1				7	1
Итого, %	42,857	28,571	14,286											14,29				100	14
Итого по запасу	4,81	2,9	1,58											2				11,22	1
Итого % по запасу	43	26	14											17				100	17

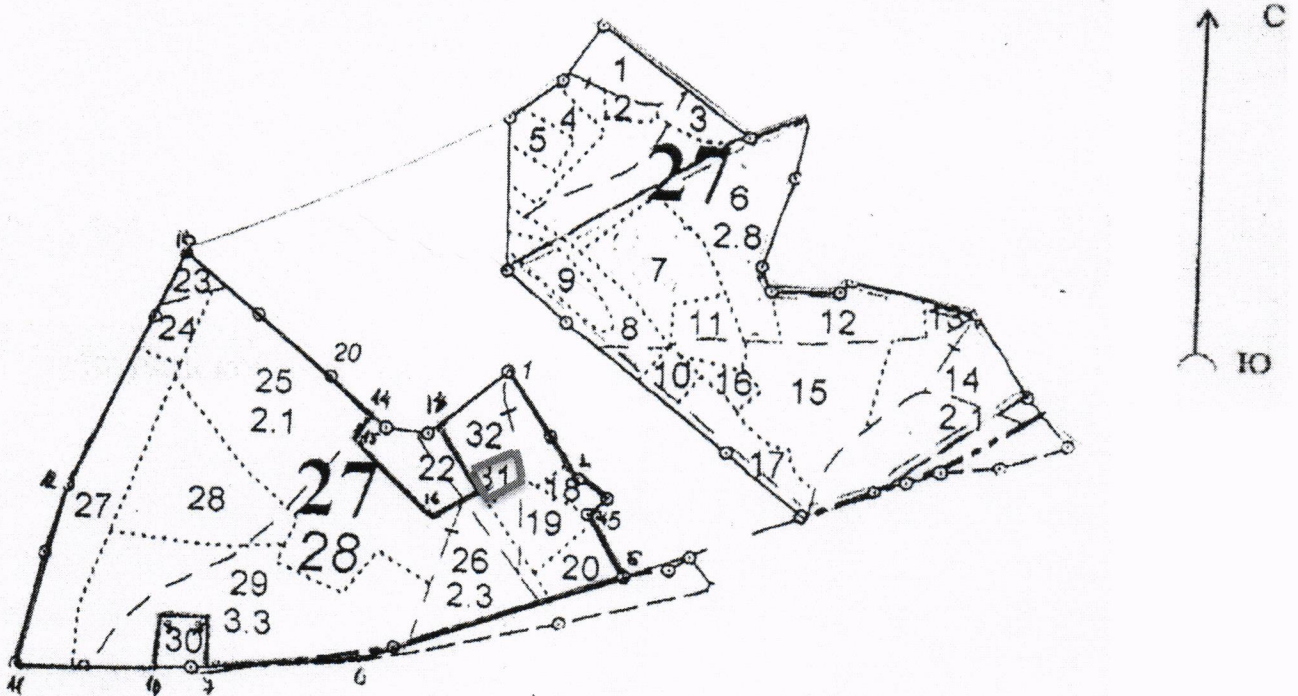
Порода: Береза

ступени толщины, см	Количество деревьев по категориям состояния, шт.																Всего деревьев по ступеням толщины		
	I	II	III	IV		V		VI			ветровал, бурелом			аварийные деревья			шт.	в т.ч. подлежат рубке, %	
				НЗ	З	НЗ	З	НЗ	З	О	НЗ	З	О	НЗ	З	О			
2	3	4	5	6	7	8	9	10	11	12	13	14	15	16	17	18	19		
1																			
12																			
16																			
20																			
24																			
28			1															1	
32																			
36		1											1					2	50
40																			
44																			
48 и более																			
итого		1	1										1					3	3
Итого, %		3,125	3,125										3,125					9,375	33
Итого по запасу		1,1	0,62										1,1					2,82	1
Итого % по запасу		39	22										39					100	39

Примечание: НЗ - незаселенное, З - заселенное, О - отработанное вредителями.

Абрис участка

Истринское лесничество, Химкинское участковое лесничество, кв. 27 выдел 31, пл. 0,1 га.
М1:10000



Данные инструментальной съёмки:

№ точек	Румбы, °	Меры линий, м	№ точек	Румбы, °	Меры линий, м
1-2	ЮВ:35°	138	10-11	ЮЗ:88°	147
2-3	ЮВ:55°	35	11-12	СВ:13°	200
3-4	ЮЗ:48°	27	12-13	СВ:25°	271
4-5	ЮВ:29°	59	13-14	ЮВ:50°	260
5-6	ЮЗ:72°	310	14-15	ЮЗ:40°	30
6-7	ЮЗ:84°	98	15-16	ЮВ:50°	113
7-8	СЗ:04°	52	16-17	СВ:58°	65
8-9	СЗ:87°	71	17-18	СЗ:34°	78
9-10	ЮЗ:02°	60	18-1	СВ:56°	75

Привязка т.1(1)

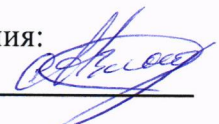
Номер выдела	Ленты перече́та			
	№ ленты (площадки)	длина, м	ширина, м	площадь, га

Условные обозначения:  Границы участка

Исполнитель работ по проведению лесопатологического обследования:

ФИО Пыкин А.В.

Подпись



Дата составления документа

15.08.18

Телефон

994-61-28