



УТВЕРЖДАЮ:

Должность: Заместитель председателя

Комитета лесного хозяйства

Московской области

Ф.И.О: А.В. Прокопченко

Дата: 18.08.2018

Акт
лесопатологического обследования № 1491

лесных насаждений Истринского лесничества (лесопарка)

Московской области (субъект Российской Федерации)

Способ лесопатологического обследования:

1. Визуальный

2. Инструментальный

Место проведения

Участковое лесничество	Урочище (дача)	Квартал (кварталы)	Выдел (выделы)	Площадь, га
Химкинское		27	29	3,3

Лесопатологическое обследование проведено на общей площади 3,3 га.

1. Визуальное лесопатологическое обследование.*

Наземное

Дистанционное

1.1. На площади 3,3 га фактическая таксационная характеристика лесного насаждения соответствует (не соответствует) таксационному описанию (нужное подчеркнуть). Причины несоответствия

Список участков с выявленными несоответствиями приведён в приложении 1 к настоящему Акту.

1.2. Лесные насаждения с нарушенной и утраченной устойчивостью в Химкинском участковом лесничестве в кв. 27 выделе 296 выявлены на площади (га): 3,3 га

Участковое лесничество	Урочище (дача)	Площадь, га		Причина ослабления (гибели)
		с нарушенной устойчивостью	с утраченной устойчивостью	
Химкинское		3,3	-	Стволовые гнили(350), Губка дубовая (354), Смоляной рак (371), бурелом(822), ветровал(821).
Итого:		3,3	-	

Состояние обследованных лесных насаждений приведено в приложениях 1.1-1.4 к Акту в зависимости от метода проведения ЛПО.

1.3. В обследованных лесных участках прогнозируется:

Прогноз	Площадь, га
Ослабление лесных насаждений	-
Усыхание лесных насаждений различной степени	-
Развитие очагов вредных организмов	-

1.4. Обнаружено загрязнение лесного участка отходами и выбросами: промышленными
бытовыми

Вид загрязнения	Размеры загрязнения			Объём, кубм	Площадь загрязнения, га
	длина, м	ширина, м	высота, м		

ЗАКЛЮЧЕНИЕ

Оценка текущего санитарного и лесопатологического состояния лесных насаждений, назначенные профилактические мероприятия по защите лесов, агитационные мероприятия:

Лесоустройство 2015 года.

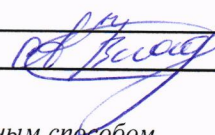
Состав насаждения по данным таксационного описания 7Б2С1Д+Е

На площади 3,3 га с нарушенной устойчивостью назначить выборочную санитарную рубку.

Мероприятия, необходимые для предупреждения повреждения или поражения смежных насаждений: проведение в максимально сжатые сроки.

ФИО ведущий инженер-лесопатолог Пыкин А.В.

Подпись _____



*Раздел включается в акт, в случае проведения лесопатологического обследования визуальным способом.

2. Инструментальное обследование лесного участка.** кв. 27 выд. 29

2.1. Фактическая таксационная характеристика лесного насаждения соответствует

(не соответствует) (нужное подчеркнуть) таксационному описанию. Причины несоответствия:

Ведомость лесных участков с выявленными несоответствиями таксационным описаниям приведена в приложении 1 к Акту.

2.2. Состояние насаждений: **с нарушенной устойчивостью**

с утраченной устойчивостью

причины повреждения: Стволовые гнили(350), Губка дубовая (354), Смоляной рак (371), бурелом(822), ветровал(821).

Заселено (отработано) стволовыми вредителями:

Вид вредителя	Порода	Встречаемость (% заселённых деревьев)	Степень заселения лесного насаждения (слабая, средняя, сильная)
-	-	-	-
-	-	-	-
-	-	-	-

Повреждено огнём:

Вид пожара	Порода	Состояние корневых лап		Состояние корневой шейки		Подсушивание луба	
		процент повреждённых огнём корней	процент дере-вьев с данным повреждением	ожог корневой шейки по окружности (1/4; 2/4; 3/4; более 3/4)	процент дере-вьев с данным повреждением	по окружности (1/4; 2/4;3/4; боле е 3/4)	процент дере-вьев с данным повреждением
-	-	-	-	-	-	-	-
-	-	-	-	-	-	-	-
-	-	-	-	-	-	-	-

Поражено болезнями:

Вид болезни	Порода	Встречаемость (% поражённых деревьев)	Степень поражения лесного насаждения (слабая, средняя, сильная)
Губка дубовая	Д	12	Средняя
Смоляной рак	С	3	Единичная

2.3. Выборке подлежит 12 % деревьев, от запаса

в том числе:

ослабленных	<u>0</u> % (причины назначения)	_____ ;
сильно ослабленных	<u>0</u> % (причины назначения)	_____ ;
усыхающих	<u>0</u> % (причины назначения)	_____ ;
свежего сухостоя	<u>0</u> %;	
старого сухостоя	<u>7,5</u> %;	
свежего ветровала	<u>0</u> %;	
свежего бурелома	<u>1,1</u> %;	
старого ветровала	<u>0,8</u> %;	
старого бурелома	<u>2,6</u> %;	
аварийных	<u>0</u> %;	

2.4. Полнота лесного насаждения после уборки деревьев, подлежащих рубке, составит

0,53 .

Критическая полнота для данной категории лесных насаждений составляет

0,3 .

ЗАКЛЮЧЕНИЕ

С целью предотвращения негативных процессов или снижения ущерба от их воздействия назначено:

Участковое лесничество	Урочище (дача)	Квар-тал	Вы-дел	Площадь выдела, га	Вид мероп-иятия	Площадь мероприятия, га	По-рода	Запас на выдел, куб. м	Крайние сро-ки проведе-ния
Химкинское		27	29	3,3	СРВ	3,3	Б	79	2019

Ведомость перечета деревьев, назначенных в рубку, и абрис лесного участка прилагаются (приложения 2 и 3 к Акту).

Состояние насаждения - с нарушенной устойчивостью на площади 3,3 га.

С целью предотвращения негативных процессов или снижения ущерба от их воздействия

назначается проведение **выборочной санитарной рубки**

Мероприятия, необходимые для предупреждения повреждения или поражения смежных насаждений: проведение проектируемых мероприятий в кратчайшие сроки

Признаки повреждения деревьев:

обрыв корней вывал (старый) прошлых лет (206), наличие плодовых тел на стволе (801), наличие гнили (832), слом стволов деревьев (882).

Причина ослабления и повреждения насаждения - Стволовые гнили(350), Губка дубовая (354),

Смоляной рак (371), бурелом(822), ветровал(821).

Запас выбираемой древесины по фактическому состоянию - 79 куб.м.

Крайние сроки проведения: 2019 г.

Сведения для расчёта степени повреждения:

год образования старого сухостоя 2015 ;

основная причина повреждения древесины стволовые гнили (350). ;

Дата проведения обследований 15.08.18г .

Исполнитель работ по проведению лесопатологического обследования:

ФИО Пыкин А.В.

Подпись



** Раздел включается в акт в случае проведения лесопатологического обследования инструментальным способом.

3. Инструментальное обследование аварийных деревьев.***

3.1. Координаты расположения аварийного дерева: _____

3.2. Структурные изъяны, характеризующие аварийность дерева: _____

3.3. Порода _____ диаметр, см _____,
высота, м _____, возраст, лет _____.

ЗАКЛЮЧЕНИЕ

С целью предотвращения негативных процессов или снижения ущерба от их воздействия :

Вид мероприятия	Запас дерева, куб. м	Порода	Сроки проведения

Ведомость перечета аварийных деревьев, назначенных в рубку, прилагается (приложение 4 к Акту).

Мероприятия, необходимые для предупреждения повреждения или поражения смежных деревьев:

Дата проведения обследований _____

15.08.18

Исполнитель работ по проведению лесопатологического обследования:

ФИО Пыкин А.В.

Подпись _____



*** Раздел включается в акт в случае проведения лесопатологического обследования аварийных деревьев инструментальным способом.

Результаты проведения лесопатологического обследования лесных насаждений за

Субъект Российской Федерации
Участковое лесничество

Московская область
Химкинское

Лесничество (лесопарк)
Урочище (лесная дача)

Истринское

август
(месяц)

1	2	3	4	5	6	7	8	Таксационная характеристика лесного насаждения							17	Распределение деревьев по категориям состояния, % от запаса											30	31	32	Назначенные мероприятия																																					
								9	10	11	12	13	14	15		16	18	19	20	21	22	23	24	25	26	27				28	33	34																																			
27	29	3,3	Зашитные	Лесопарковые зоны	1	3,3	7Б2С1Д+E	Б	80	26	32	ССЛМ	0,6	1	200	610	63,4	17,7	6,9	0	0	7,5	0	0,8	1,1	2,6	0	29	12,1	Стовольные гнили(350), Губка дубовая (354), Смоляной рак (371), бурелом(822), ветровал(821),	12	СРВ	3,3																																		
1	2	3,3	Номер выдела	Площадь выдела, га	3	4	Целевое назначение лесов	5	Категория защитных лесов	6	Номер лесопатологического выдела	7	Площадь лесопатологического выдела, га	8	состав	9	порода	10	возраст	11	средняя высота, м	12	средний диаметр, см	13	тип леса	14	полнота	15	бонитет	16	запас, куб. м/га	17	Число деревьев на проб, шт.	18	без признаков ослабления	19	ослабленные	20	сильно ослабленные	21	усыхающие	22	свежий сухойстой	23	старый сухойстой	24	свежий ветровал	25	старый ветровал	26	свежий бурелом	27	старый бурелом	28	аварийные деревья	29	Признаки поврежденя деревьев	30	Доля повреждённых деревьев, %	31	Причина ослабления, поврежденя	32	Подлежит рубке, %	33	вид	34	площадь, га

Показатели, не соответствующие таксационному описанию отмечаются «*». Лесоустройство 2015 г.
Исполнитель работ по проведению лесопатологического обследования:

ФИО Пыкин А.В.

Подпись

Дата составления документа

Телефон

15.08.18

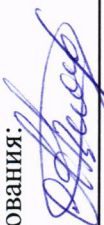
994-61-28

Результаты проведения лесопатологического обследования в лесных насаждениях,
повреждённых вредителями леса (хвое- листогрызущими) за август 2017 г.
(месяц)

Субъект Российской Федерации _____ Лесничество (лесопарк) _____
Участковое лесничество _____ Урочище (лесная дача) _____

1	2	3	4	5	6	7	Таксационная характеристика лесного насаждения								17	Распределение деревьев по степени объедания кроны, % от числа стволов				23	Назначенные мероприятия					
							8	9	10	11	12	13	14	15		16	18	19	20		21	22	24	25	26	
Номер квартала	Номер выдела	Площадь выдела, га	Целевое назначение лесов	Категория защитных лесов	Номер лесопатологического выдела	Площадь лесопатологического выдела, га	состав	порода	Возраст	средняя высота, м	средний диаметр, см	тип леса	полнота	бонитет	запас, куб. м/га	Вид вредителя	Доля повреждённых деревьев, % от количества	до 25	26-49	50-75	более 75	Фаза развития вредителя	вид	площадь, га	Сроки проведения	
.

Показатели, не соответствующие таксационному описанию отмечаются «*».
Исполнитель работ по проведению лесопатологического обследования:

ФИО Пыкин А.В. Подпись 
Дата составления документа 15.08.17г. Телефон 994-61-28

**Результаты проведения лесопатологических обследований лесных насаждений
с использованием авиационных средств**

Субъект Российской Федерации _____ Лесничество (лесопарк) _____
 Участковое лесничество _____ Урочище (лесная дача) _____
 Государственный и регистрационный знаки летательного аппарата _____
 Изготовитель, тип летательного аппарата _____
 Серийный идентификационный номер воздушного судна _____

Дата вылета _____ Местное время вылета _____ Пункт вылета _____ Время полёта _____

1	2	3	4	5	6	Доля усыхающих и погибших деревьев, %						Степень повреждения полога, %		17	18	Назначенные мероприятия					
						7	8	9	10	11	12	13	14			15	16	19	20	21	
Номер квартала	Номер вылета	Номер лесопатологического вылета	Площадь лесопатологического вылета, га	Перечень таксационных вылетов, входящих в лесопатологический вылет	Повреждаемая порода	Усыхающие	8 свежий сухостой	9 старый сухостой	10 свежий ветровал	11 свежий бурелом	12 старый ветровал	13 старый бурелом	14 аварийные деревья	15 дефолция	16 деформация	Тип распределения повреждённых (погибших) деревьев (равномерное, групповое, куртинное, сплошное усыхание (повреждение))	Причина повреждения	вид	площадь, га	Сроки проведения	
-	-	-	-	-	-	-	-	-	-	-	-	-	-	-	-	-	-	-	-	-	-
-	-	-	-	-	-	-	-	-	-	-	-	-	-	-	-	-	-	-	-	-	-

Исполнитель работ по проведению лесопатологических обследований:

ФИО Пыкин А.В.

Пыкин А.В.

Дата составления документа 15.08.14 Телефон 994-61-28

Приложение 1.4
к акту лесопатологического обследования

Результаты проведения лесопатологических обследований лесных насаждений с использованием данных дистанционного зондирования Земли (авиационных и космических снимков)

Субъект Российской Федерации _____ Лесничество (лесопарк) _____
Участковое лесничество _____ Урочище (лесная дача) _____

1	2	3	4	5	Краткая таксационная характеристика лесных насаждений по данным лесоустройства									Краткая характеристика материалов дистанционного зондирования Земли				Рекомендуемые мероприятия					
					6	7	8	9	10	11	12	13	14	15	16	17	18	19	20	21	22	23	
Номер лесного квартала	Номер лесотаксационного выдела	Площадь лесотаксационного выдела, га	Номер лесопатологического выдела	Площадь лесопатологического выдела, га	породный состав	средний возраст	средняя высота, м	средний диаметр, см	тип леса/тип лесорастительных условий	относительная полнота	бонитет	общий запас древесины, м ³ /га	Тип и наименование летального аппарата	Наименование съемочной аппаратуры	Режим съемки (панораматический/мультиспектральный/гиперспектральный/красный/БИК/ИК и т.п.)	Пространственное разрешение (для каждого режима), м	Дата съемки (дд.мм.гггг)	Дата дешифрирования (дд.мм.гггг)	Предполагаемая причина повреждения	Вид	площадь, га	сроки проведения (мм.гггг-мм.гггг)	
-	-	-	-	-	-	-	-	-	-	-	-	-	-	-	-	-	-	-	-	-	-	-	-

Исполнитель работ по проведению лесопатологического обследования:

ФИО Пыкин А.В.

Подпись 

Дата составления документа 15.08.18г

Телефон 994-61-28

Ведомость перечета деревьев назначенных в рубку

ВРЕМЕННАЯ ПРОБНАЯ ПЛОЩАДЬ № 1

Субъект Российской Федерации Московская область

Лесничество (лесопарк) Химкинское. Квартал 27. Выдел 29

Площадь 3,3 га, _____.

Номер очага вредных организмов 343,350,390,822 Размер пробной площади 3,3 га.

Таксационная характеристика:

тип леса ССЛМ состав 7Б2С1Д+Е возраст 80 бонитет 1

полнота 0,60 запас на га 200 возобновление _____;

Время и причина ослабления лесного насаждения:

Смоляной рак (371), бурелом(822), ветровал (821), стволые гнили(350), губка дубовая (354).

Тип очага вредных организмов: эпизодический, хронический (подчеркнуть).

Фаза развития очага вредных организмов: начальная, нарастания численности, собственно вспышка, кризис (подчеркнуть).

Состояние лесного насаждения, намечаемые мероприятия:

Состояние насаждения - с нарушенной устойчивостью

С целью предотвращения негативных процессов или снижения ущерба от их воздействия рекомендуется проведение выборочной санитарной рубки на площади 3,3 га.

Исполнитель работ по проведению лесопатологического обследования:

с ФИО Пыкина А.В.

Подпись 

Дата составления документа 15.08.12

Телефон 994-61-28

ВЕДОМОСТЬ ПЕРЕЧЕТА ДЕРЕВЬЕВ

Выдел 29

Порода: Дуб

ступени толщины, см	Количество деревьев по категориям состояния, шт.															Всего деревьев по		
	I	II	III	IV		V		VI			ветровал, бурелом			аварийные деревья			шт.	в т.ч. подлежат рубке, %
				НЗ	З	НЗ	З	НЗ	З	О	НЗ	З	О	НЗ	З	О		
1	2	3	4	5	6	7	8	9	10	11	12	13	14	15	16	17	18	19
8																		
12																		
16																		
20																		
24																		
28	3		1														4	
32	1	1							2			1					5	60,00
36	2	2	1						1								6	16,67
40	7		1						1			1					10	20,00
44	9	2							1								12	8,33
48		1															1	
52																		
56																		
Итого	22	6	3						5			2					38	7
Итого, %	57,89	15,79	7,895						13,16			5,263					100	18
Итого м.куб	34,92	10,05	3,58						6,86			2,58					57,99	9
Итого, % по запасу	60	17	6						12			4					100	16

Порода: Береза

ступени толщины, см	Количество деревьев по категориям состояния, шт.															Всего деревьев по		
	I	II	III	IV		V		VI			ветровал, бурелом			аварийные деревья			шт.	в т.ч. подлежат рубке, %
				НЗ	З	НЗ	З	НЗ	З	О	НЗ	З	О	НЗ	З	О		
1	2	3	4	5	6	7	8	9	10	11	12	13	14	15	16	17	18	19
12																		
16	5																5	
20	21																21	
24	34	3							4			3					44	15,91
28	39	12	3						5		2	2					63	14,29
32	58	19	7						6		4	2					96	12,50
36	72	21	6						9		1	4					113	12,39
40	36	11	9						3			1					60	6,67
44	19	7	4						1			2					33	9,09
48	7		1														8	
52																		
56																		
Итого	291	73	30						28		7	14					443	49
Итого, %	65,69	16,48	6,772						6,32		1,58	3,16					100	11,1
Итого м.куб	272,7	75,48	36,17						25,73		5,7	13,5					429,32	44,9
Итого, % по запасу	64	18	8						6		1	3					100	10,5

Порода: Сосна

ступени толщины, см	Количество деревьев по категориям состояния, шт.															Всего деревьев по		
	I	II	III	IV		V		VI			ветровал, бурелом			аварийные деревья			шт.	в т.ч. подлежат рубке, %
				НЗ	З	НЗ	З	НЗ	З	О	НЗ	З	О	НЗ	З	О		
1	2	3	4	5	6	7	8	9	10	11	12	13	14	15	16	17	18	19
8																		
12																		
16	1																1	
20	9																9	
24	18	3						1									22	4,55
28	21	6						3					1				31	12,90
32	11	4						5					1				21	28,57
36	9	7	2					2			1		2				23	21,74
40	15	1						2									18	11,11
44	3	1															4	
48																		
52																		
56																		
Итого	87	22	2					13			1		4				129	18
Итого, %	67,44	17,05	1,55					10,08			0,775		3,101				100	14
Итого м.куб	80,43	22,51	2,58					13,47			1,29		4,3				124,58	19
Итого, % по запасу	65	18	2					11			1		3				100	15

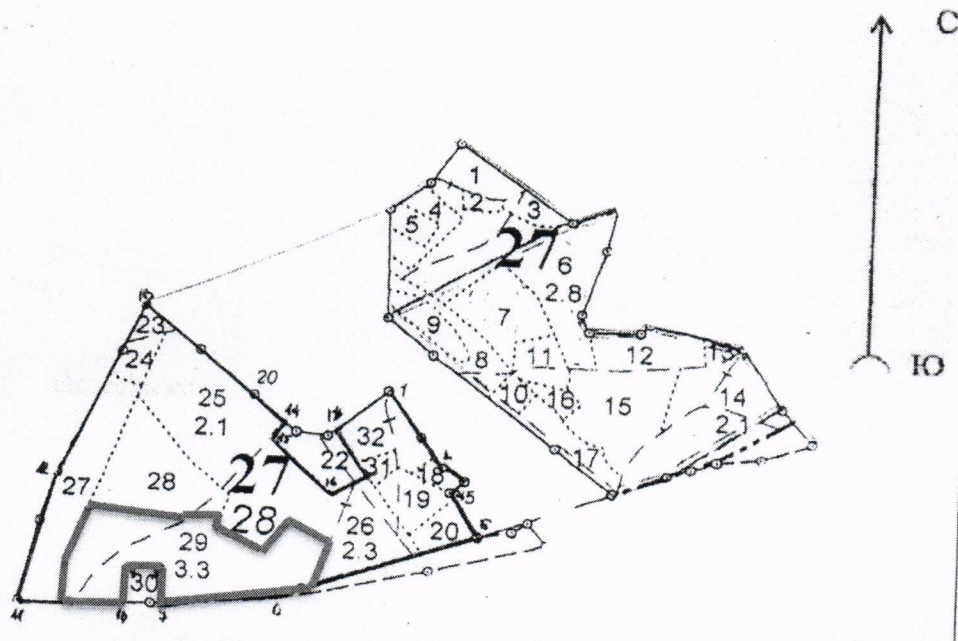
Итого

ступени толщины, см	Количество деревьев по категориям состояния, шт.															Всего деревьев по		
	I	II	III	IV		V		VI			ветровал, бурелом			аварийные деревья			шт.	в т.ч. подлежат рубке, %
				НЗ	З	НЗ	З	НЗ	З	О	НЗ	З	О	НЗ	З	О		
1	2	3	4	5	6	7	8	9	10	11	12	13	14	15	16	17	18	19
12																		
16	6																6	
20	30																30	
24	52	6						1	4			3					66	12,12
28	63	18	4					3	5		2	2	1				98	13,27
32	70	24	7					5	8		4	3	1				122	17,21
36	83	30	9					2	10		2	4	2				142	14,08
40	58	12	10					2	4			2					88	9,09
44	31	10	4						2			2					49	8,16
48	7	1	1														9	
52																		
56																		
Итого	400	101	35					13	33		8	16	4				610	74,00
Итого, %	65,57	16,56	5,7					2,1	5,4		1,3	2,6	0,7				100	12,1
Итого м.куб	388,1	108	42,33					13,47	32,59		6,99	16,08	4,3				611,89	73,43
Итого, % по запасу	63,42	17,66	6,9					2,2	5,3		1,1	2,6	0,8				100	12,0

Примечание: НЗ - незаселенное, З - заселенное, О - отработанное вредителями.

Абрис участка

Истринское лесничество, Химкинское участковое лесничество, кв. 27 выдел 29 пл. 3,3 га
М1:10000



№ точек	Румбы, °	Меры линий, м	№ точек	Румбы, °	Меры линий, м
1-2	ЮВ:35°	138	10-11	ЮЗ:88°	147
2-3	ЮВ:55°	35	11-12	СВ:13°	200
3-4	ЮЗ:48°	27	12-13	СВ:25°	271
4-5	ЮВ:29°	59	13-14	ЮВ:50°	260
5-6	ЮЗ:72°	310	14-15	ЮЗ:40°	30
6-7	ЮЗ:84°	98	15-16	ЮВ:50°	113
7-8	СЗ:04°	52	16-17	СВ:58°	65
8-9	СЗ:87°	71	17-18	СЗ:34°	78
9-10	ЮЗ:02°	60	18-1	СВ:56°	75

Привязка т.1(1)

Номер выдела	Ленты перечёта			
	№ ленты (площадки)	длина, м	ширина, м	площадь, га

Условные обозначения: Границы участка

Исполнитель работ по проведению лесопатологического обследования:
ФИО Пыкин А.В.

Подпись

Дата составления документа

15.08.12

Телефон

994-61-28