

Должность:



УТВЕРЖДАЮ:

Заместитель председателя

Комитета лесного хозяйства

Московской области

Ф.И.О:

А.В. Прокопченко

Дата:

18.08.2018

Акт

лесопатологического обследования № 1489

лесных насаждений Истринского лесничества (лесопарка)

Московской области (субъект Российской Федерации)

Способ лесопатологического обследования:

1. Визуальный

2. Инструментальный

Место проведения

Участковое лесничество	Урочище (дача)	Квартал (кварталы)	Выдел (выделы)	Площадь, га
Химкинское		27	27	1,7

Лесопатологическое обследование проведено на общей площади 1,7 га.

1. Визуальное лесопатологическое обследование.*

Наземное

Дистанционное

1.1. На площади 1,7 га фактическая таксационная характеристика лесного насаждения соответствует (не соответствует) таксационному описанию (нужное подчеркнуть). Причины несоответствия

Список участков с выявленными несоответствиями приведён в приложении 1 к настоящему Акту.

1.2. Лесные насаждения с нарушенной и утраченной устойчивостью выявлены на площади (га):

1,7 га

Участковое лесничество	Урочище (дача)	Площадь, га		Причина ослабления (гибели)
		с нарушенной устойчивостью	с утраченной устойчивостью	
Химкинское		1,7	-	Стволовые гнили(350), Губка дубовая (354), Смоляной рак (371), бурелом(822), ветровал(821), короед-типограф (343)
Итого:		1,7	-	

Состояние обследованных лесных насаждений приведено в приложениях 1.1-1.4 к Акту в зависимости от метода проведения ЛПО.

1.3. В обследованных лесных участках прогнозируется:

Прогноз	Площадь, га
Ослабление лесных насаждений	-
Усыхание лесных насаждений различной степени	-
Развитие очагов вредных организмов	-

1.4. Обнаружено загрязнение лесного участка отходами и выбросами: промышленными

бытовыми

Вид загрязнения	Размеры загрязнения			Объём, кубм	Площадь загрязнения, га
	длина, м	ширина, м	высота, м		

ЗАКЛЮЧЕНИЕ

Оценка текущего санитарного и лесопатологического состояния лесных насаждений, назначенные профилактические мероприятия по защите лесов, агитационные мероприятия:

Лесоустройство 2015 года.

Состав насаждения по данным таксационного описания 4Д2Б2Е2С+Лп+Ос

На площади 1,7 га с нарушенной устойчивостью назначить выборочную санитарную рубку.

Мероприятия, необходимые для предупреждения повреждения или поражения смежных насаждений: проведение в максимально сжатые сроки.

ФИО Пыкин А.В.

Подпись 

*Раздел включается в акт, в случае проведения лесопатологического обследования визуальным способом.

2. Инструментальное обследование лесного участка.** кв. 27 выд. 27

2.1. Фактическая таксационная характеристика лесного насаждения соответствует

(не соответствует) (нужное подчеркнуть) таксационному описанию. Причины несоответствия:

Ведомость лесных участков с выявленными несоответствиями таксационным описаниям приведена в приложении 1 к Акту.

2.2. Состояние насаждений: **с нарушенной устойчивостью**

с утраченной устойчивостью

причины повреждения: Стволовые гнили(350), Губка дубовая (354), Смоляной рак (371), бурелом(822), ветровал(821), короед-типограф (343)

Заселено (отработано) стволовыми вредителями:

Вид вредителя	Порода	Встречаемость (% заселённых деревьев)	Степень заселения лесного насаждения (слабая, средняя, сильная)
Короед типограф	Е	3	Слабая

Повреждено огнём:

Вид пожара	Порода	Состояние корневых лап		Состояние корневой шейки		Подсушивание луба	
		процент повреждённых огнём корней	процент дере-вьев с данным повреждением	ожог корневой шейки по окружности (1/4; 2/4; 3/4; более 3/4)	процент дере-вьев с данным повреждением	по окружности (1/4; 2/4;3/4; боле е 3/4)	процент дере-вьев с данным повреждением

Поражено болезнями:

Вид болезни	Порода	Встречаемость (% поражённых деревьев)	Степень поражения лесного насаждения (слабая, средняя, сильная)
Губка дубовая	Д	6	Слабая
Смоляной рак	С	3	Слабая

2.3. Выборке подлежит 12 % деревьев, от запаса

в том числе:

ослабленных	<u>0</u> % (причины назначения)	_____ ;
сильно ослабленных	<u>0</u> % (причины назначения)	_____ ;
усыхающих	<u>0</u> % (причины назначения)	_____ ;
свежего сухостоя	<u>0</u> %;	
старого сухостоя	<u>6</u> %;	
свежего ветровала	<u>1</u> %;	
свежего бурелома	<u>1</u> %;	
старого ветровала	<u>3</u> %;	
старого бурелома	<u>1</u> %;	
аварийных	<u>0</u> %;	

2.4. Полнота лесного насаждения после уборки деревьев, подлежащих рубке, составит

0,35 .

Критическая полнота для данной категории лесных насаждений составляет

0,3 .

ЗАКЛЮЧЕНИЕ

С целью предотвращения негативных процессов или снижения ущерба от их воздействия назначено:

Участковое лесничество	Урочище (дача)	Квартал	Выдел	Площадь выдела, га	Вид мероприятия	Площадь мероприятия, га	Порода	Запас на выдел, куб. м	Крайние сроки проведения
Химскинское		27	27	1,7	СРВ	1,7	Д	31	2019

Ведомость перечета деревьев, назначенных в рубку, и абрис лесного участка прилагаются (приложения 2 и 3 к Акту).

Состояние насаждения - с нарушенной устойчивостью на площади 1,7 га.

С целью предотвращения негативных процессов или снижения ущерба от их воздействия назначается проведение **выборочной санитарной рубки**

Мероприятия, необходимые для предупреждения повреждения или поражения смежных насаждений: проведение проектируемых мероприятий в кратчайшие сроки

Признаки повреждения деревьев:

обрыв корней вывал (старый) прошлых лет (206), наличие плодовых тел на стволе (801), наличие гнили (832), слом стволов деревьев (882).

Причина ослабления и повреждения насаждения - Стволовые гнили(350), Губка дубовая (354),

Смоляной рак (371), бурелом(822), ветровал(821), короед-типограф(343).

Запас выбираемой древесины по фактическому состоянию - 31 куб.м.

Крайние сроки проведения: 2019 г.

Сведения для расчёта степени повреждения:

год образования старого сухостоя 2015 ;

основная причина повреждения древесины стволовые гнили (350).

Дата проведения обследований 15.08.18г.

Исполнитель работ по проведению лесопатологического обследования:

ФИО Пыкин А.В.

Подпись

** Раздел включается в акт в случае проведения лесопатологического обследования инструментальным способом.

3. Инструментальное обследование аварийных деревьев.***

3.1. Координаты расположения аварийного дерева: _____

3.2. Структурные изъяны, характеризующие аварийность дерева: _____

3.3. Порода _____ диаметр, см _____,
высота, м _____, возраст, лет _____.

ЗАКЛЮЧЕНИЕ

С целью предотвращения негативных процессов или снижения ущерба от их воздействия :

Вид мероприятия	Запас дерева, куб. м	Порода	Сроки проведения

Ведомость перечета аварийных деревьев, назначенных в рубку, прилагается (приложение 4 к Акту).


Мероприятия, необходимые для предупреждения повреждения или поражения смежных деревьев:

Дата проведения обследований 16.08.192

Исполнитель работ по проведению лесопатологического обследования:

ФИО Пыкин А.В.

Подпись _____



*** Раздел включается в акт в случае проведения лесопатологического обследования аварийных деревьев инструментальным способом.

Ведомость лесных участков с выявленными несоответствиями таксационным описаниям

Источник данных	Год проведения лесосурьюты	Номер квартала	Номер выдела	Площадь выдела, га	Целевое назначение лесов	Категория защитных лесов	Номер лесопатологического выдела	Площадь лесопатологического выдела, га	Таксационная характеристика											Заложено п/п					
									состав	порода	возраст, лет	средняя высота, м	средний диаметр, см	тип леса	тип условий местопроизрастания (ТУМ)	плотота	бонитет	запас, куб. м/га	количество пробных площадей, шт.	общая площадь пробных площадей, га					
ТО	-	-	-	-	-	-	-	-	-	-	-	-	-	-	-	-	-	-	-	-	-	-	-	-	
Ф	-	-	-	-	-	-	-	-	-	-	-	-	-	-	-	-	-	-	-	-	-	-	-	-	-

Примечание:

ТО - таксационные описания

Ф - фактическая характеристика лесного насаждения

Исполнитель работ по проведению лесопатологического обследования:



ФИО Пыкин А.В. Подпись _____

**Результаты проведения лесопатологического обследования в лесных насаждениях,
повреждённых вредителями леса (хвое- листогрызущими) за август 2017 г.**
(месяц)

Субъект Российской Федерации _____ Лесничество (лесопарк) _____
Участковое лесничество _____ Урочище (лесная дача) _____

1	2	3	4	5	6	7	Таксационная характеристика лесного насаждения								17	18	Распределение деревьев по степени объедания кроны, % от числа стволов				23	Назначенные мероприятия				
							8	9	10	11	12	13	14	15			16	19	20	21		22	24	25	26	
Номер квартала	Номер выдела	Площадь выдела, га	Целевое назначение лесов	Категория защитных лесов	Номер лесопатологического выдела	Площадь лесопатологического выдела, га	состав	порода	Возраст	средняя высота, м	средний диаметр, см	тип леса	полнота	бонитет	запас, куб. м/га	Вид вредителя	Доля повреждённых деревьев, % от количества	до 25	26-49	50-75	более 75	Фаза развития вредителя	вид	площадь, га	Сроки проведения	

Показатели, не соответствующие таксационному описанию отмечаются «*».
Исполнитель работ по проведению лесопатологического обследования:

ФИО Пыкин А.В. Подпись 
Дата составления документа 15.08.18г. Телефон 994-61-28

Приложение 1.4


к акту лесопатологического обследования

Результаты проведения лесопатологических обследований лесных насаждений с использованием данных дистанционного зондирования Земли (авиационных и космических снимков)

Субъект Российской Федерации _____ Лесничество (лесопарк) _____
 Участковое лесничество _____ Урочище (лесная дача) _____

1	2	3	4	5	Краткая таксационная характеристика лесных насаждений по данным лесоустройства						13	Краткая характеристика материалов дистанционного зондирования Земли				20	Рекомендуемые мероприятия					
					6	7	8	9	10	11		12	14	15	16		17	18	19	21	22	23
Номер лесного квартала	Номер лесотаксационного выдела	Площадь лесотаксационного выдела, га	Номер лесопатологического выдела	Площадь лесопатологического выдела, га	порodный состав	средний возраст	средняя высота, м	средний диаметр, см	тип леса/тип лесорастительных условий	относительная полнота	фонитет	общий запас древесины, м ³ /га	14	15	16	17	18	19	20	21	22	23
													Тип и наименование летального аппарата	Наименование съемочной аппаратуры	Режим съемки (панхроматический/мультиспектральный/гиперспектральный/красный/БИК/ИК и т.п.)	Пространственное разрешение (для каждого режима), м	Дата съемки (дд.мм.гггг)	Дата дешифрирования (дд.мм.гггг)	Предполагаемая причина повреждения	вид	площадь, га	

Исполнитель работ по проведению лесопатологического обследования:

ФИО _____ Подпись _____
 Пыкин А.В. 
 Дата составления документа 15.08.18 Телефон 994-61-28

Ведомость перечета деревьев назначенных в рубку

ВРЕМЕННАЯ ПРОБНАЯ ПЛОЩАДЬ № 1

Субъект Российской Федерации Московская область

Лесничество (лесопарк) Химкинское . Квартал 27 . Выдел 27

Площадь 1,7 га, _____ .

Номер очага вредных организмов _____ Размер пробной площади 1,7 га.

Таксационная характеристика:

тип леса ДСЛШ состав 4Д2Б2Е2С+Лп+Ос возраст 110 бонитет 3

полнота 0,4 запас на га 150 возобновление _____ ;

Время и причина ослабления лесного насаждения:

Стволовые гнили(350), Губка дубовая (354), Смоляной рак (371), бурелом(822), ветровал(821), короед-типограф (343)

Тип очага вредных организмов: эпизодический, хронический (подчеркнуть).

Фаза развития очага вредных организмов: начальная, нарастания численности, собственно вспышка, кризис (подчеркнуть).

Состояние лесного насаждения, намечаемые мероприятия:

Состояние насаждения - с нарушенной устойчивостью

С целью предотвращения негативных процессов или снижения ущерба от их воздействия рекомендуется проведение выборочной санитарной рубки на площади 1,7 га.

Исполнитель работ по проведению лесопатологического обследования:

с ФИО Пыкина.В.

Подпись 

Дата составления документа 15.08.18

Телефон 994-61-28

ВЕДОМОСТЬ ПЕРЕЧЕТА ДЕРЕВЬЕВ

Выдел 27

Порода: Ель

ступени толщины, см	Количество деревьев по категориям состояния, шт.															Всего деревьев по		
	I	II	III	IV		V		VI			ветровал, бурелом			аварийные деревья			шт.	в т.ч. подлежат рубке, %
				НЗ	З	НЗ	З	НЗ	З	О	НЗ	З	О	НЗ	З	О		
1	2	3	4	5	6	7	8	9	10	11	12	13	14	15	16	17	18	19
8																		
12																		
16	4																	4
20	7																	7
24	4	1								1								6
28	7	3								1								11
32	9	1	1											1				12
36	3	1								1				1				6
40	3	1																4
44																		
48																		
52																		
56																		
Итого	37	7	1							3				2				50
Итого, %	74	14	2							6				4				100
Итого м.куб	28,53	6,81	1,02							2,59				2,37				41,32
Итого, % по запасу	69	16	2							6				6				100

Порода: Береза

ступени толщины, см	Количество деревьев по категориям состояния, шт.															Всего деревьев по		
	I	II	III	IV		V		VI			ветровал, бурелом			аварийные деревья			шт.	в т.ч. подлежат рубке, %
				НЗ	З	НЗ	З	НЗ	З	О	НЗ	З	О	НЗ	З	О		
1	2	3	4	5	6	7	8	9	10	11	12	13	14	15	16	17	18	19
12																		
16	1																	1
20	6																	6
24	11	1							1				1					14
28	8	3											1					12
32	10	1																11
36	6	2	2						1				1					12
40	4	1	1						1				1					8
44	1	1	1										1					4
48	5																	5
52																		
56																		
Итого	52	9	4						3				5					73
Итого, %	71,23	12,33	5,479						4,11				6,849					100
Итого м.куб	44,88	8,48	5,35						2,94				5,3					66,95
Итого, % по запасу	67	13	8						4				8					100

Порода: Сосна

ступени толщины, см	Количество деревьев по категориям состояния, шт.																Всего деревьев по	
	I	II	III	IV		V		VI			ветровал, бурелом			аварийные деревья			шт.	в т.ч. подлежат рубке, %
				НЗ	З	НЗ	З	НЗ	З	О	НЗ	З	О	НЗ	З	О		
1	2	3	4	5	6	7	8	9	10	11	12	13	14	15	16	17	18	19
8																		
12																		
16	1																1	
20	3																3	
24	8	1															9	
28	11	3						1					1				16	12,50
32	5	2						1			1						9	22,22
36	9	3	2					2					2				18	22,22
40	5	1									1						7	14,29
44	3	1															4	
48																		
52																		
56																		
Итого	45	11	2					4			2		3				67	9
Итого, %	67,16	16,42	2,985					5,97			2,985		4,478				100	13
Итого м.куб	43,91	12,16	2,58					4,3			2,61		3,31				68,87	10
Итого, % по запасу	64	18	4					6			4		5				100	15

Порода: Дуб

ступени толщины, см	Количество деревьев по категориям состояния, шт.																Всего деревьев по	
	I	II	III	IV		V		VI			ветровал, бурелом			аварийные деревья			шт.	в т.ч. подлежат рубке, %
				НЗ	З	НЗ	З	НЗ	З	О	НЗ	З	О	НЗ	З	О		
1	2	3	4	5	6	7	8	9	10	11	12	13	14	15	16	17	18	19
12																		
16	4																4	
20	6	1															7	
24	12	2															14	
28	9	4	1						3								17	17,65
32	6	1							2			1					10	30,00
36	4	2	1						1								8	12,50
40	9		1									1					11	9,09
44	9	2	1														12	
48		1															1	
52																		
56																		
Итого	59	13	4						6			2					84	8,00
Итого, %	70,24	15,48	4,762						7,14			2,381					100	9,52
Итого м.куб	58,08	14,08	5,59						5,32			2,58					85,65	7,90
Итого, % по запасу	68	16	7						6			3					100	9

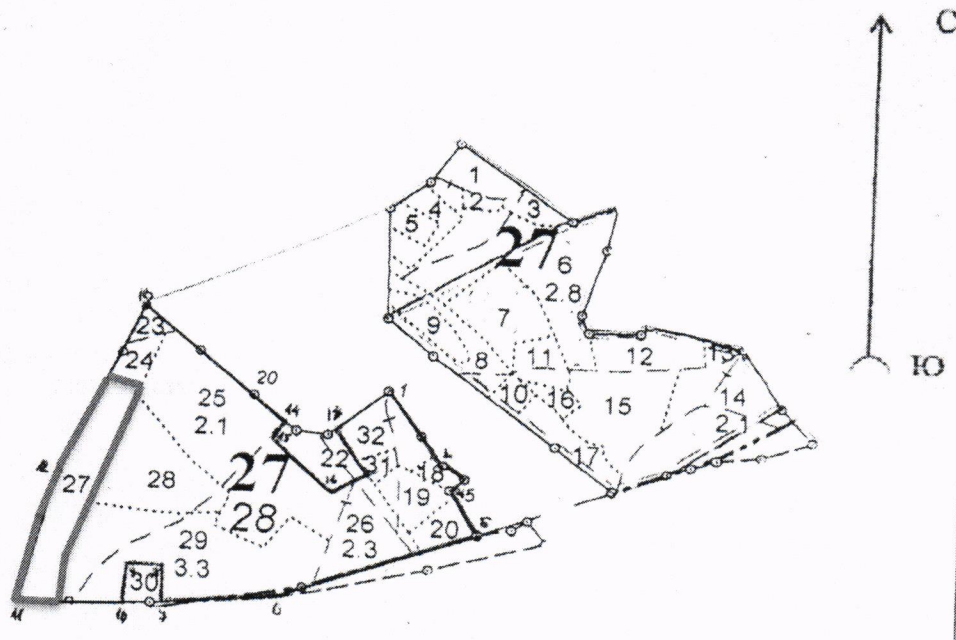
Примечание: НЗ - незаселенное, З - заселенное, О - отработанное вредителями.

Итого

ступени толщины, см	Количество деревьев по категориям состояния, шт.															Всего деревьев по			
	I	II	III	IV		V		VI			ветровал, бурелом			аварийные деревья			шт.	в т.ч. подлежат рубке, %	
				НЗ	З	НЗ	З	НЗ	З	О	НЗ	З	О	НЗ	З	О			
1	2	3	4	5	6	7	8	9	10	11	12	13	14	15	16	17	18	19	
12																			
16	10																	10	
20	22	1																23	
24	35	5							1	1		1						43	6,98
28	35	13	1					1	3	1		1	1					56	12,50
32	30	5	1					1	2		1	1	1					42	14,29
36	22	8	5					2	2	1		1	3					44	20,45
40	21	3	2						1		1	2						30	13,33
44	13	4	2									1						20	5,00
48	5	1																6	
52																			
56																			
Итого	193	40	11					4	9	3	2	7	5					274	30,00
Итого, %	70,44	14,6	4,015					1,46	3,28	1,095	0,73	2,555	1,825					100	10,95
Итого м.куб	175,4	41,53	14,54					4,3	8,26	2,59	2,61	7,88	5,68					262,79	31,32
Итого, % по запасу	66,75	15,8	5,533					1,636	3,143	0,986	0,993	2,999	2,161					100	12

Абрис участка

Истринское лесничество, Химкинское участковое лесничество, кв. 27 выдел 27 пл. 1,7 га
М1:10000




Данные инструментальной съёмки:

№ точек	Румбы, °	Меры линий, м	№ точек	Румбы, °	Меры линий, м
1-2	ЮВ:35°	138	10-11	ЮЗ:88°	147
2-3	ЮВ:55°	35	11-12	СВ:13°	200
3-4	ЮЗ:48°	27	12-13	СВ:25°	271
4-5	ЮВ:29°	59	13-14	ЮВ:50°	260
5-6	ЮЗ:72°	310	14-15	ЮЗ:40°	30
6-7	ЮЗ:84°	98	15-16	ЮВ:50°	113
7-8	СЗ:04°	52	16-17	СВ:58°	65
8-9	СЗ:87°	71	17-18	СЗ:34°	78
9-10	ЮЗ:02°	60	18-1	СВ:56°	75

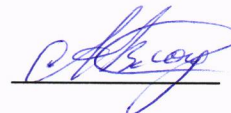
Привязка т.1(1)

Номер выдела	Ленты перечёта			
	№ ленты (площадки)	длина, м	ширина, м	площадь, га

Условные обозначения:  Границы участка

Исполнитель работ по проведению лесопатологического обследования:
ФИО Пыкин А.В.

Подпись



Дата составления документа

15.08.192

Телефон

994-61-28