

УТВЕРЖДАЮ:

Должность: Заместитель председателя
Комитета лесного хозяйства
Московской области

Ф.И.О: А.В. Прокопченко

Дата: 18.08.2018

Акт
лесопатологического обследования № 1485

лесных насаждений Истринского лесничества (лесопарка)
Московской области (субъект Российской Федерации)

Способ лесопатологического обследования: 1. Визуальный
2. Инструментальный

Место проведения

Участковое лесничество	Урочище (дача)	Квартал (кварталы)	Выдел (выделы)	Площадь, га
Химкинское	-	27	20	0,3

Лесопатологическое обследование проведено на общей площади 0,3 га.

1. Визуальное лесопатологическое обследование.*

Наземное

Дистанционное

1.1. На площади 0,3 га фактическая таксационная характеристика лесного насаждения соответствует (не соответствует) таксационному описанию (нужное подчеркнуть). Причины несоответствия

Список участков с выявленными несоответствиями приведён в приложении 1 к настоящему Акту.

1.2. Лесные насаждения с нарушенной и утраченной устойчивостью

выявлены на площади (га):

0,3 га

Участковое лесничество	Урочище (дача)	Площадь, га		Причина ослабления (гибели)
		с нарушенной устойчивостью	с утраченной устойчивостью	
Химкинское	-	0,3	-	Смоляной рак (371).
Итого:		0,3	-	

Состояние обследованных лесных насаждений приведено в приложениях 1.1-1.4 к Акту в зависимости от метода проведения ЛПО.

1.3. В обследованных лесных участках прогнозируется:

Прогноз	Площадь, га
Ослабление лесных насаждений	-
Усыхание лесных насаждений различной степени	-
Развитие очагов вредных организмов	-

1.4. Обнаружено загрязнение лесного участка отходами и выбросами: промышленными

бытовыми

Вид загрязнения	Размеры загрязнения			Объём, кубм	Площадь загрязнения, га
	длина, м	ширина, м	высота, м		
-	-	-	-	-	-
-	-	-	-	-	-

ЗАКЛЮЧЕНИЕ

Оценка текущего санитарного и лесопатологического состояния лесных насаждений, назначенные профилактические мероприятия по защите лесов, агитационные мероприятия:

Лесоустройство 2015 года.

Состав насаждения по таксационному описанию 10С+Б+Д+Кл.

Признаки повреждения деревьев: Наличие на стволе под кроной раковых ран, язв, образований (>2/3 окружности ствола)(808).

Причина ослабления и повреждения насаждения - смоляной рак (371).

Состояние насаждения на площади 0,3 га - насаждение с нарушенной устойчивостью.

С целью предотвращения негативных процессов или снижения ущерба от их воздействия назначить выборочную санитарную рубку на площади 0,3 га

ФИО Пыкин А.В.

Подпись 

*Раздел включается в акт, в случае проведения лесопатологического обследования визуальным способом.

2. Инструментальное обследование лесного участка. кв. 27 выд. 20**

2.1. Фактическая таксационная характеристика лесного насаждения соответствует

(не соответствует) (нужное подчеркнуть) таксационному описанию. Причины несоответствия:

Ведомость лесных участков с выявленными несоответствиями таксационным описаниям приведена в приложении 1 к Акту.

2.2. Состояние насаждений: **с нарушенной устойчивостью**
с утраченной устойчивостью

причины повреждения: Смоляной рак (371).

Заселено (отработано) стволовыми вредителями:

Вид вредителя	Порода	Встречаемость (% заселённых деревьев)	Степень заселения лесного насаждения (слабая, средняя)
-	-	-	-
-	-	-	-

Повреждено огнём:

Вид пожара	Порода	Состояние корневых лап		Состояние корневой шейки		Подсушивание луба	
		процент повреждённых огнём	процент деревьев с данным повреждением	ожог корневой шейки по	процент деревьев с данным	по окружност и (1/4;	процент деревьев с данным
-	-	-	-	-	-	-	-
-	-	-	-	-	-	-	-
-	-	-	-	-	-	-	-

Поражено болезнями:

Вид болезни	Порода	Встречаемость (% поражённых деревьев)	Степень поражения лесного насаждения (слабая, средняя)
Смоляной рак	С	4	Слабая

2.3. Выборке подлежит 5 % деревьев, от запаса

в том числе:

ослабленных 0 % (причины назначения) _____ ;
 сильно ослабленных 0 % (причины назначения) _____ ;
 усыхающих 0 % (причины назначения) _____ ;
 свежего сухостоя 0 %;
 старого сухостоя 5 %;
 свежего ветровала 0 %;
 свежего бурелома 0 %;
 старого ветровала 0 %;
 старого бурелома 0 %;
 аварийных 0 %;

2.4. Полнота лесного насаждения после уборки деревьев, подлежащих рубке, составит

0,57 .

Критическая полнота для данной категории лесных насаждений составляет

0,3 .

ЗАКЛЮЧЕНИЕ

С целью предотвращения негативных процессов или снижения ущерба от их воздействия назначено:

Участковое лесничество	Урочище (дача)	Квартал	Выдел	Площадь выдела, га	Вид мероприятия	Площадь мероприятия, га	Порода	Запас на выдел, куб. м	Крайние сроки проведения
Химкинское	-	27	20	0,3	СРВ	0,3	С	4	2019

Ведомость перечета деревьев, назначенных в рубку, и абрис лесного участка прилагаются (приложения 2 и 3 к Акту).

Состояние насаждения - с нарушенной устойчивостью на площади 0,3 га.

С целью предотвращения негативных процессов или снижения ущерба от их воздействия назначается проведение **выборочной санитарной рубки**

Мероприятия, необходимые для предупреждения повреждения или поражения смежных насаждений: проведение проектируемых мероприятий в кратчайшие сроки

Признаки повреждения деревьев: Наличие на стволе под кроной раковых ран, язв, образований (> 2/3 окружности ствола) (808).

Причина ослабления и повреждения насаждения - Смоляной рак (371).

Запас выбираемой древесины по фактическому состоянию - 4 куб.м.

Крайние сроки проведения: 2019 г.

Сведения для расчёта степени повреждения:

год образования старого сухостоя 2015 ;

основная причина повреждения древесины Смоляной рак (371). ;

Дата проведения обследований 15.08.2019 .

Исполнитель работ по проведению лесопатологического обследования:

ФИО Пыкин А.В. Подпись 

** Раздел включается в акт в случае проведения лесопатологического обследования инструментальным способом.

3. Инструментальное обследование аварийных деревьев.***

3.1. Координаты расположения аварийного дерева: _____

3.2. Структурные изъяны, характеризующие аварийность дерева: _____

3.3. Порода _____ диаметр, см _____,
высота, м _____, возраст, лет _____.

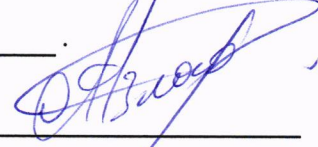
ЗАКЛЮЧЕНИЕ

С целью предотвращения негативных процессов или снижения ущерба от их воздействия :

Вид мероприятия	Запас дерева, куб. м	Порода	Сроки проведения
-	-	-	-
-	-	-	-

Ведомость перечета аварийных деревьев, назначенных в рубку, прилагается (приложение 4 к Акту).

Мероприятия, необходимые для предупреждения повреждения или поражения смежных деревьев:

Дата проведения обследований 15.08.19
Исполнитель рабрт по проведению лесопатологического обследования:
ФИО Пыкин А.В. Подпись 

*** Раздел включается в акт в случае проведения лесопатологического обследования аварийных деревьев инструментальным способом.

Приложение 1.2
к акту лесопатологического обследования

Результаты проведения лесопатологического обследования в лесных насаждениях,
повреждённых вредителями леса (хвое-листогрызущими) за август 2017 г.
(месяц)

Субъект Российской Федерации _____ Лесничество (лесопарк) _____
Участковое лесничество _____ Урочище (лесная дача) _____

1	2	3	4	5	6	7	Таксационная характеристика лесного насаждения								17	18	Распределение деревьев по стелени объедания кроны, %				23	Назначенные мероприятия					
							8	9	10	11	12	13	14	15			16	19	20	21		22	24	25	26		
Номер квартала	Номер выдела	Площадь выдела, га	Целевое назначение лесов	Категория защитных лесов	Номер лесопатологического выдела	Площадь лесопатологического выдела	выдела, га	состав	порода	Возраст	средняя высота, м	средний диаметр, см	тип леса	полнота	бонитет	запас, куб. м/га	Вид вредителя	Доля повреждённых деревьев, % от количества	до 25	26-49	50-75	более 75	Фаза развития вредителя	Вид	Площадь, га	Сроки проведения	
-	-	-	-	-	-	-	-	-	-	-	-	-	-	-	-	-	-	-	-	-	-	-	-	-	-	-	-
1	2	3	4	5	6	7	8	9	10	11	12	13	14	15	16	17	18	19	20	21	22	23	24	25	26	-	-

Показатели, не соответствующие таксационному описанию отмечаются «*».
Исполнитель работ по проведению лесопатологического обследования:

ФИО Пыкин А.В.

Подпись



Дата составления документа

15.08.17г

Телефон

994-61-28

Результаты проведения лесопатологических обследований лесных насаждений с использованием данных дистанционного зондирования Земли (авиационных и космических снимков)

Субъект Российской Федерации _____ Лесничество (лесопарк) _____
Участковое лесничество _____ Урочище (лесная дача) _____

1	2	3	4	5	Краткая таксационная характеристика лесных насаждений по данным лесоустройства								Краткая характеристика материалов дистанционного зондирования Земли				Дата дешифрирования (дд.мм.гггг)			Рекомендуемые мероприятия			
					6	7	8	9	10	11	12	13	14	15	16	17	18	19	20	21	22	23	
Номер лесного квартала	Номер лесотаксацационного выдела	Площадь лесотаксацационного выдела, га	Номер лесопатологического выдела	Площадь лесопатологического выдела, га	породный состав	средний возраст	средняя высота, м	средний диаметр, см	тип леса/тип лесорастительных условий	относительная полнота	фонитет	общий запас древесины, м ³ /га	тип и наименование летального аппарата	наименование съемочной аппаратуры	Режим съемки (панхроматический/ мультиспектральный/ гиперспектральный/ красный/ БИК/ИК и т.п.)	Пространственное разрешение (для каждого режима), м	Дата съемки (дд.мм.гггг)	Дата дешифрирования (дд.мм.гггг)	Предполагаемая причина повреждения	вид	площадь, га	сроки проведения (мм.гггг-мм.гггг)	
-	-	-	-	-	-	-	-	-	-	-	-	-	-	-	-	-	-	-	-	-	-	-	-

Исполнитель работ по проведению лесопатологического обследования:

ФИО _____ Подпись _____
Пыкин А.В. _____
Дата составления документа 15.08.18 Телефон 994-61-28

Ведомость перечета деревьев назначенных в рубку

ВРЕМЕННАЯ ПРОБНАЯ ПЛОЩАДЬ № 1

Субъект Российской Федерации Московская область
Лесничество (лесопарк) Химкинское . Квартал 27 . Выдел 20
Площадь 0,3 га,
Номер очага вредных организмов _____ Размер пробной площади 0,3 га.
Таксационная характеристика: выд. 20
тип леса ССЛМ состав 10С+Б+Д+Кл возраст 85 бонитет 1
полнота 0,60 запас на га 250 возобновление _____ -

Время и причина ослабления лесного насаждения:

Признаки повреждения деревьев: Наличие на стволе под кроной раковых ран, язв, образований (>2/3 окружности ствола)(808).

Причина ослабления и повреждения насаждения - смоляной рак (371).

Тип очага вредных организмов: эпизодический, хронический (подчеркнуть).

Фаза развития очага вредных организмов: начальная, нарастания численности, собственно вспышка, кризис (подчеркнуть).

Состояние лесного насаждения, намечаемые мероприятия:

Состояние насаждения - с нарушенной устойчивостью.

С целью предотвращения негативных процессов или снижения ущерба от их воздействия рекомендуется проведение выборочной санитарной рубки на площади 0,3 га.

Исполнитель работ по проведению лесопатологического обследования:

ФИО Пыкина А.В.

Подпись 

Дата составления документа 15.08.19

Телефон 994-61-28

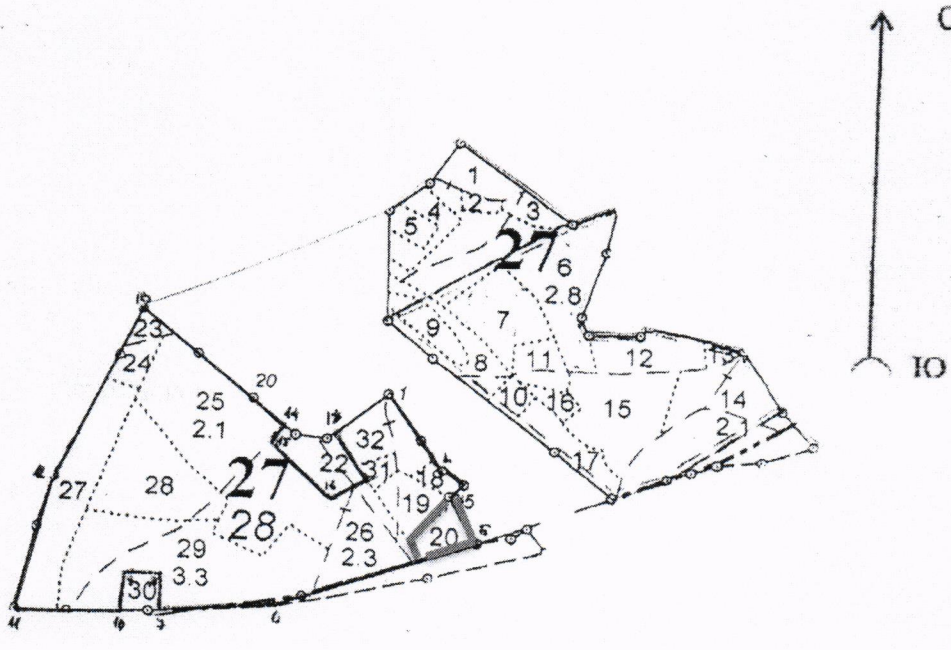
Порода: Клен

ступени толщины, см	Количество деревьев по категориям состояния, шт.																Всего деревьев по		
	I	II	III	IV		V		VI			ветровал, бурелом			аварийные деревья			шт.	в т.ч. подлежат рубке, %	
				НЗ	З	НЗ	З	НЗ	З	О	НЗ	З	О	НЗ	З	О			
1	2	3	4	5	6	7	8	9	10	11	12	13	14	15	16	17	18	19	
12	1																	1	
16	1																	1	
20																			
24																			
28																			
32																			
36																			
40																			
44																			
48 и более																			
итого	2																	1	
Итого, %	200																	100	
Итого по запасу	0,255																	0,26	
Итого % по запасу	100																	100	

Примечание: НЗ - незаселенное, З - заселенное, О - отработанное вредителями.

Абрис участка

Истринское лесничество, Химкинское участковое лестничество, кв. 27 выдел 20.
М 1:10000




Данные инструментальной съёмки:

№ точек	Румбы, °	Меры линий, м	№ точек	Румбы, °	Меры линий, м
1-2	ЮВ:35°	138	10-11	ЮЗ:88°	147
2-3	ЮВ:55°	35	11-12	СВ:13°	200
3-4	ЮЗ:48°	27	12-13	СВ:25°	271
4-5	ЮВ:29°	59	13-14	ЮВ:50°	260
5-6	ЮЗ:72°	310	14-15	ЮЗ:40°	30
6-7	ЮЗ:84°	98	15-16	ЮВ:50°	113
7-8	СЗ:04°	52	16-17	СВ:58°	65
8-9	СЗ:87°	71	17-18	СЗ:34°	78
9-10	ЮЗ:02°	60	18-1	СВ:56°	75

Привязка т.1(1)

Номер выдела	Ленты перечёта			
	№ ленты (площадки)	длина, м	ширина, м	площадь, га

Условные обозначения:  Границы участка

Исполнитель работ по проведению лесопатологического обследования:
ФИО Пыкин А.В.

Подпись

Дата составления документа

15.08.19

Телефон

994-61-28