

УТВЕРЖДАЮ:

Должность: Заместитель председателя

Комитета лесного хозяйства

Московской области

Ф.И.О.: А.В. Прокопченко

Дата: 18.08.2014

Акт

лесопатологического обследования № 1483

лесных насаждений Истринского лесничества (лесопарка)

Московской области (субъект Российской Федерации)

Способ лесопатологического обследования: 1. Визуальный
2. Инструментальный

Место проведения

Участковое лесничество	Урочище (дача)	Квартал (кварталы)	Выдел (выделы)	Площадь, га
Химкинское	-	27	18	0,2

Лесопатологическое обследование проведено на общей площади 0,2 га.

1. Визуальное лесопатологическое обследование.*

Наземное

Дистанционное

1.1. На площади 0,2 га фактическая таксационная характеристика лесного насаждения **соответствует** (не соответствует) таксационному описанию (нужное подчеркнуть). Причины несоответствия

Список участков с выявленными несоответствиями приведён в приложении 1 к настоящему Акту.

1.2. Лесные насаждения с нарушенной и утраченной устойчивостью выявлены на площади (га):

0,2 га

Участковое лесничество	Урочище (дача)	Площадь, га		Причина ослабления (гибели)
		с нарушенной устойчивостью	с утраченной устойчивостью	
Химкинское	-	0,2	-	Бурелом (822), смоляной рак (371)
Итого:		0,2	-	

Состояние обследованных лесных насаждений приведено в приложениях 1.1-1.4 к Акту в зависимости от метода проведения ЛПО.

1.3. В обследованных лесных участках прогнозируется:

Прогноз	Площадь, га
Ослабление лесных насаждений	-
Усыхание лесных насаждений различной степени	-
Развитие очагов вредных организмов	-

1.4. Обнаружено загрязнение лесного участка отходами и выбросами: промышленными
бытовыми

Вид загрязнения	Размеры загрязнения			Объём, кбм	Площадь загрязнения, га
	длина, м	ширина, м	высота, м		
-	-	-	-	-	-
-	-	-	-	-	-

ЗАКЛЮЧЕНИЕ

Оценка текущего санитарного и лесопатологического состояния лесных насаждений, назначенные профилактические мероприятия по защите лесов, агитационные мероприятия:

Лесоустройство 2015 года.

Состав насаждения по таксационному описанию 5С5Б.

Признаки повреждения деревьев: Наличие на стволе в области кроны раковых ран, язв, образований (1/2-2/3 окружности ствола) (804).

Причина ослабления и повреждения насаждения - Бурелом (822), смоляной рак (371).

Состояние насаждения на площади 0,2 га - насаждение с нарушенной устойчивостью.

С целью предотвращения негативных процессов или снижения ущерба от их воздействия назначить выборочную санитарную рубку на площади 0,2 га

ФИО Пыкин А.В.

Подпись 

*Раздел включается в акт, в случае проведения лесопатологического обследования визуальным способом.

2. Инструментальное обследование лесного участка.** кв. 27 выд. 18

2.1. Фактическая таксационная характеристика лесного насаждения соответствует

(не соответствует) (нужное подчеркнуть) таксационному описанию. Причины несоответствия:

Ведомость лесных участков с выявленными несоответствиями таксационным описаниям приведена в приложении 1 к Акту.

2.2. Состояние насаждений: **с нарушенной устойчивостью**
с утраченной устойчивостью

причины повреждения: Бурелом (822), смоляной рак (371).

Заселено (отработано) стволовыми вредителями:

Вид вредителя	Порода	Встречаемость (% заселённых деревьев)	Степень заселения лесного насаждения (слабая, средняя)
-	-	-	-
-	-	-	-
-	-	-	-

Повреждено огнём:

Вид пожара	Порода	Состояние корневых лап		Состояние корневой шейки		Подсушивание луба	
		процент повреждённых огнём	процент деревьев с данным повреждением	ожог корневой шейки по	процент деревьев с данным	по окружности (1/4:	процент деревьев с данным
-	-	-	-	-	-	-	-
-	-	-	-	-	-	-	-
-	-	-	-	-	-	-	-

Поражено болезнями:

Вид болезни	Порода	Встречаемость (% поражённых деревьев)	Степень поражения лесного насаждения (слабая, средняя)
Смоляной рак	С	4	Единичная

2.3. Выборке подлежит 6 % деревьев, от запаса

в том числе:

ослабленных 0 % (причины назначения) _____ ;
 сильно ослабленных 0 % (причины назначения) _____ ;
 усыхающих 0 % (причины назначения) _____ ;
 свежего сухостоя 0 %;
 старого сухостоя 4 %;
 свежего ветровала 0 %;
 свежего бурелома 0 %;
 старого ветровала 0 %;
 старого бурелома 2 %;
 аварийных 0 %;

2.4. Полнота лесного насаждения после уборки деревьев, подлежащих рубке, составит

0,5 .

Критическая полнота для данной категории лесных насаждений составляет

0,3 .

ЗАКЛЮЧЕНИЕ

С целью предотвращения негативных процессов или снижения ущерба от их воздействия назначено:

Участковое лесничество	Урочище (дача)	Квартал	Выдел	Площадь выдела, га	Вид мероприятия	Площадь мероприятия, га	Порода	Запас на выдел, куб. м	Крайние сроки проведения
Химкинское	-	27	18	0,2	СРВ	0,2	С	3	2019

Ведомость перечета деревьев, назначенных в рубку, и абрис лесного участка прилагаются (приложения 2 и 3 к Акту).

Состояние насаждения - с нарушенной устойчивостью на площади 0,2 га.

С целью предотвращения негативных процессов или снижения ущерба от их воздействия назначается проведение **выборочной санитарной рубки**

Мероприятия, необходимые для предупреждения повреждения или поражения смежных насаждений: проведение проектируемых мероприятий в кратчайшие сроки

Признаки повреждения деревьев: Наличие на стволе в области кроны раковых ран, язв, образований (1/2-2/3 окружности ствола) (804).

Причина ослабления и повреждения насаждения - Бурелом (822), смоляной рак (371).

Запас выбираемой древесины по фактическому состоянию - 3 куб.м.

Крайние сроки проведения: 2019 г.

Сведения для расчёта степени повреждения:

год образования старого сухостоя 2015 ;

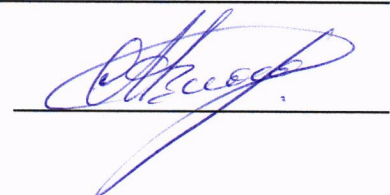
основная причина повреждения древесины Смоляной рак(371) ;

Дата проведения обследований 15.08.2018 .

Исполнитель работ по проведению лесопатологического обследования:

ФИО Пыкин А.В. Подпись

** Раздел включается в акт в случае проведения лесопатологического обследования инструментальным способом.



Приложение 1.2

к акту лесопатологического обследования

Результаты проведения лесопатологического обследования в лесных насаждениях,
повреждённых вредителями леса (хвое- листогрызущими) за август 2017 г.

(месяц)

Субъект Российской Федерации _____ Лесничество (лесопарк) _____

Участковое лесничество _____ Урочище (лесная дача) _____

1	2	3	4	5	6	7	Таксационная характеристика лесного насаждения								17	18	Распределение деревьев по стелени объедания кроны, %				Назначенные мероприятия						
							8	9	10	11	12	13	14	15			16	19	20	21	22	23	24	25	26		
Номер квартала	Номер выдела	Площадь выдела, га	Целевое назначение лесов	Категория защитных лесов	Номер лесопатологического выдела	Площадь лесопатологического выдела	выдела, га	состав	порода	Возраст	средняя высота, м	средний диаметр, см	тип леса	полнота	бонитет	запас, куб. м/га	Вид вредителя	Доля повреждённых деревьев, % от количества	до 25	26-49	50-75	более 75	Фаза развития вредителя	Вид	Площадь, га	Сроки проведения	
-	-	-	-	-	-	-	-	-	-	-	-	-	-	-	-	-	-	-	-	-	-	-	-	-	-	-	-
-	-	-	-	-	-	-	-	-	-	-	-	-	-	-	-	-	-	-	-	-	-	-	-	-	-	-	-

Показатели, не соответствующие таксационному описанию отмечаются «*».

Исполнитель работ по проведению лесопатологического обследования:

ФИО Пыкин А.В.

Подпись



Дата составления документа 15.08.2017

Телефон 994-61-28

Приложение 1.4
к акту лесопатологического обследования

Результаты проведения лесопатологических обследований лесных насаждений с использованием данных дистанционного зондирования Земли (авиационных и космических снимков)

Субъект Российской Федерации _____ Лесничество (лесопарк) _____
Участковое лесничество _____ Урочище (лесная дача) _____

1	2	3	4	5	Краткая таксационная характеристика лесных насаждений по данным лесоустройства								Краткая характеристика материалов дистанционного зондирования Земли				Рекомендуемые мероприятия						
					6	7	8	9	10	11	12	13	14	15	16	17	18	19	20	21	22	23	
Номер лесного квартала	Номер лесотаксационного выдела	Площадь лесотаксационного выдела, га	Номер лесопатологического выдела	Площадь лесопатологического выдела, га	породный состав	средний возраст	средняя высота, м	средний диаметр, см	тип леса/тип лесорастительных условий	относительная полнота	бонитет	общий запас древесины, м ³ /га	тип и наименование летального аппарата	наименование съемочной аппаратуры	Режим съемки (панораматический/мультиспектральный/гиперспектральный/красный/БИК/ИК и т.п.)	Пространственное разрешение (для каждого режима), м	Дата съемки (дд.мм.гггг)	Дата дешифрирования (дд.мм.гггг)	Предполагаемая причина повреждения	вид	площадь, га	сроки проведения (мм.гггг-мм.гггг)	
-	-	-	-	-	-	-	-	-	-	-	-	-	-	-	-	-	-	-	-	-	-	-	-
-	-	-	-	-	-	-	-	-	-	-	-	-	-	-	-	-	-	-	-	-	-	-	-

Исполнитель работ по проведению лесопатологического обследования:

ФИО _____ Подпись _____
Пыкин А.В. _____
Дата составления документа _____ 15.08.2012 _____
Телефон _____ 994-61-28 _____

Ведомость перечета деревьев назначенных в рубку

ВРЕМЕННАЯ ПРОБНАЯ ПЛОЩАДЬ № 1

Субъект Российской Федерации Московская область
Лесничество (лесопарк) Химкинское . Квартал 27 . Выдел 18
Площадь 0,2 га,
Номер очага вредных организмов _____ Размер пробной площади 0,2 га.
Таксационная характеристика: выд. 18
тип леса ССЛМ состав 5С5Б возраст 59 бонитет 1А
полнота 0,50 запас на га 220 возобновление _____ -

Время и причина ослабления лесного насаждения:

Признаки повреждения деревьев: Наличие на стволе в области кроны раковых ран, язв, образований (1/2-2/3 окружности ствола) (804).

Причина ослабления и повреждения насаждения - Бурелом (822), смоляной рак (371).

Тип очага вредных организмов: эпизодический, хронический (подчеркнуть).

Фаза развития очага вредных организмов: начальная, нарастания численности, собственно вспышка, кризис (подчеркнуть).

Состояние лесного насаждения, намечаемые мероприятия:

Состояние насаждения - с нарушенной устойчивостью.

С целью предотвращения негативных процессов или снижения ущерба от их воздействия рекомендуется проведение выборочной санитарной рубки на площади 0,2 га.

Исполнитель работ по проведению лесопатологического обследования:

ФИО Пыкина А.В.

Подпись 

Дата составления документа 15.08.2012

Телефон 994-61-28

Порода: Береза

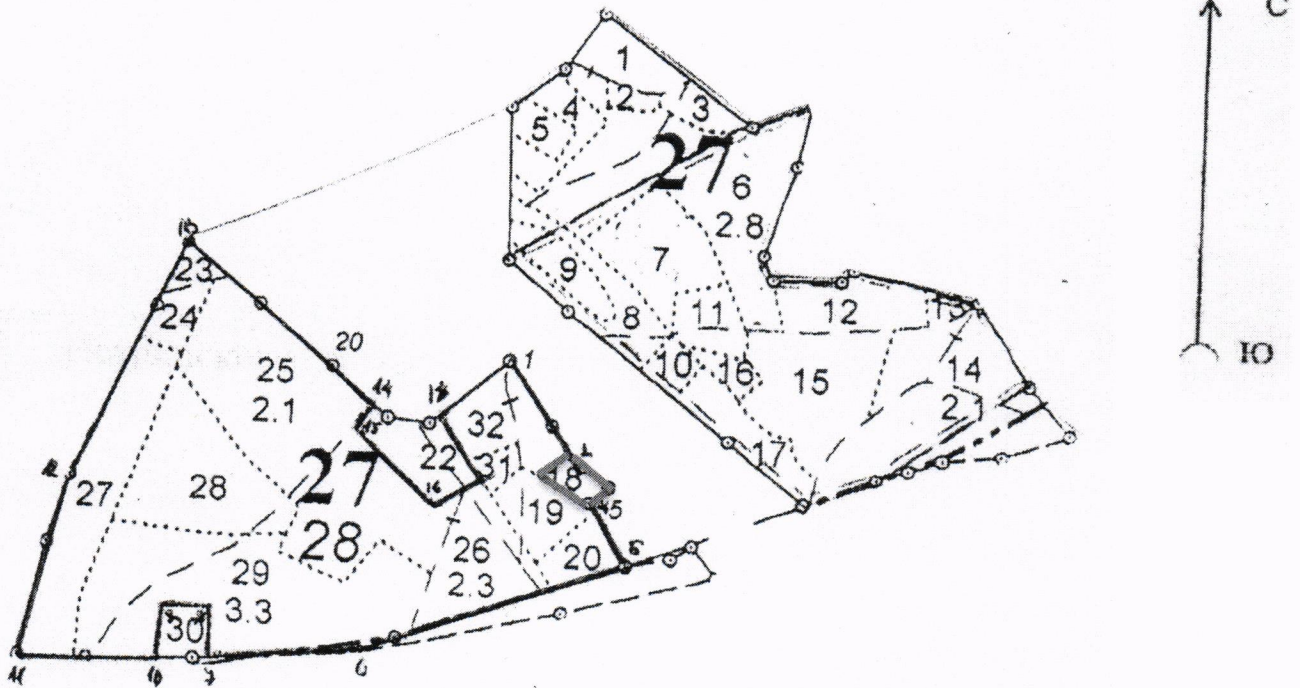
ступени толщины, см	Количество деревьев по категориям состояния, шт.															Всего деревьев по ступеням толщины			
	I	II	III	IV		V		VI			ветровал, бурелом			аварийные деревья			шт.	в т.ч. подлежат рубке, %	
				НЗ	З	НЗ	З	НЗ	З	О	НЗ	З	О	НЗ	З	О			
1	2	3	4	5	6	7	8	9	10	11	12	13	14	15	16	17	18	19	
12																			
16																			
20	2	1																3	
24	4	2																6	
28	8	1	1							1								11	9
32	6		1										1					8	13
36	3																	3	
40		1																1	
44																			
48 и более																			
итого	23	5	2							1			1					32	6
Итого, %	71,88	15,63	6,25							3,125			3,125					100	6
Итого по запасу	15,6	3,2	1							1			1					22	2
Итого % по запасу	72	15	7							3			4					5	137

Примечание: НЗ - незаселенное, З - заселенное, О - отработанное вредителями.

Приложение 3
к акту лесопатологического обследования

Абрис участка

Истринское лесничество, Химкинское участковое лесничество, кв. 27 выдел 18, пл. 0,2 га.
M1:10000




Данные инструментальной съёмки:

№ точек	Румбы, °	Меры линий, м	№ точек	Румбы, °	Меры линий, м
1-2	ЮВ:35°	138	10-11	ЮЗ:88°	147
2-3	ЮВ:55°	35	11-12	СВ:13°	200
3-4	ЮЗ:48°	27	12-13	СВ:25°	271
4-5	ЮВ:29°	59	13-14	ЮВ:50°	260
5-6	ЮЗ:72°	310	14-15	ЮЗ:40°	30
6-7	ЮЗ:84°	98	15-16	ЮВ:50°	113
7-8	СЗ:04°	52	16-17	СВ:58°	65
8-9	СЗ:87°	71	17-18	СЗ:34°	78
9-10	ЮЗ:02°	60	18-1	СВ:56°	75

Привязка т.1(1)

Номер выдела	Ленты перече́та			
	№ ленты (площадки)	длина, м	ширина, м	площадь, га

Условные обозначения:  Границы участка

Исполнитель работ по проведению лесопатологического обследования:
ФИО Пыкин А.В.

Подпись

Дата составления документа

15. 08. 2015 Телефон

994-61-28