

  
УТВЕРЖДАЮ: \_\_\_\_\_  
Должность: \_\_\_\_\_ Заместитель председателя  
\_\_\_\_\_ Комитета лесного хозяйства  
\_\_\_\_\_ Московской области  
Ф.И.О: \_\_\_\_\_ А.В. Прокопченко  
Дата: \_\_\_\_\_ 19.09.2014

**Акт**  
лесопатологического обследования № 1480

лесных насаждений Звенигородского лесничества (лесопарка)  
Московской области (субъект Российской Федерации)

Способ лесопатологического обследования:

1. Визуальный   
2. Инструментальный

**Место проведения**

Участковое лесничество	Урочище (дача)	Квартал (кварталы)	Выдел (выделы)	Площадь, га
Рузское	-	112	12	14,1

Лесопатологическое обследование проведено на общей площади 14,1 га.

**1. Визуальное лесопатологическое обследование.\***Наземное Дистанционное 

1.1. На площади 14,1 га фактическая таксационная характеристика лесного насаждения **соответствует** (не соответствует) таксационному описанию (нужное подчеркнуть). Причины несоответствия \_\_\_\_\_

Список участков с выявленными несоответствиями приведён в приложении 1 к настоящему Акту.

1.2. Лесные насаждения с нарушенной и утраченной устойчивостью выявлены на площади (га): 12

Участковое лесничество	Урочище (дача)	Площадь, га		Причина ослабления (гибели)
		с нарушенной устойчивостью	с утраченной устойчивостью	
Рузское кв.112 в.12	-	-	12	ветровал (821), бурелом (822)
Итого:			12	

Состояние обследованных лесных насаждений приведено в приложениях 1.1-1.4 к Акту в зависимости от метода проведения ЛПО.

1.3. В обследованных лесных участках прогнозируется:

Прогноз	Площадь, га
Ослабление лесных насаждений	-
Усыхание лесных насаждений различной степени	-
Развитие очагов вредных организмов	-

1.4. Обнаружено загрязнение лесного участка отходами и выбросами: промышленными   
бытовыми

Вид загрязнения	Размеры загрязнения			Объём, кубм	Площадь загрязнения, га
	длина, м	ширина, м	высота, м		
-	-	-	-	-	-

**ЗАКЛЮЧЕНИЕ**

Оценка текущего санитарного и лесопатологического состояния лесных насаждений, назначенные профилактические мероприятия по защите лесов, агитационные мероприятия:

Санитарное состояние насаждения на площади 2,1 га-удовлетворительное, насаждение-устойчивое.  
С целью предотвращения негативных процессов или снижения ущерба от их воздействия  
следует проводить надзор за состоянием насаждения.

Признаки повреждения деревьев: воздействие шквалитных и ураганных ветров, повлекшие слом стволов деревьев (882), воздействие шквалистых и ураганных ветров, повлекшие изгиб или вывал деревьев (881).

Причины ослабления и повреждения более 50% насаждения-бурелом (822), ветровал(821).

Состояние насаждения-с утраченной устойчивостью на площади 12,0 га. С целью предотвращения негативных процессов или снижения ущерба от их воздействия назначается проведение  
сплошной санитарной рубки на площади 12,0 га.

Исполнитель работ по проведению лесопатологического обследования:

ФИО Баранова М.А.

Подпись \_\_\_\_\_

\*Раздел включается в акт, в случае проведения лесопатологического обследования визуальным способом.

## 2. Инструментальное обследование лесного участка.\*\*

2.1. Фактическая таксационная характеристика лесного насаждения соответствует (не соответствует) (нужное подчеркнуть) таксационному описанию. Причины несоответствия:

Ведомость лесных участков с выявленными несоответствиями таксационным описаниям приведена в приложении 1 к Акту.

2.2. Состояние насаждений: **с нарушенной устойчивостью**

**с утраченной устойчивостью**

причины повреждения:

бурелом (822), ветровал (821)

Заселено (отработано) стволовыми вредителями:

Вид вредителя	Порода	Встречаемость (% заселённых деревьев)	Степень заселения лесного насаждения (слабая, средняя, сильная)
-	-	-	-
-	-	-	-
-	-	-	-

Повреждено огнём:

Вид пожара	Порода	Состояние корневых лап		Состояние корневой шейки		Подсушивание луба	
		процент повреждённых огнём корней	процент деревьев с данным повреждением	ожог корневой шейки по окружности (1/4; 2/4; 3/4; более 3/4)	процент деревьев с данным повреждением	по окружности (1/4; 2/4; 3/4; более 3/4)	процент деревьев с данным повреждением
-	-	-	-	-	-	-	-

Поражено болезнями:

Вид болезни	Порода	Встречаемость (% поражённых деревьев)	Степень поражения лесного насаждения (слабая, средняя, сильная)
-	-	-	-
-	-	-	-
-	-	-	-

2.3. Выборке подлежит 100 % деревьев,

в том числе:

ослабленных - %; (причины назначения) \_\_\_\_\_ ;  
 сильно ослабленных - %; (причины назначения) \_\_\_\_\_ ;  
 усыхающих - %; (причины назначения) \_\_\_\_\_ ;  
 свежего сухостоя - %;  
 в том числе: свежего ветровала - %;  
 свежего бурелома - %;  
 в том числе: старого ветровала - %;  
 старого бурелома - %;  
 старого сухостоя - %;  
 аварийных - %;

2.4. Полнота лесного насаждения после уборки деревьев, подлежащих рубке, составит

Критическая полнота для данной категории лесных насаждений составляет

0,3

## ЗАКЛЮЧЕНИЕ

С целью предотвращения негативных процессов или снижения ущерба от их воздействия назначено:

Участковое лесничество	Урочище (дача)	Квартал	Выдел	Площадь выдела, га	Вид мероприятия	Площадь мероприятия, га	Порода	Запас на выдел, куб. м	Крайние сроки проведения
Рузское	-	112	12	14,1	СРС	12	Б	4680	2019
Итого				14,1		12		4680	

Ведомость перечета деревьев, назначенных в рубку, и абрис лесного участка прилагаются (приложения 2 и 3 к Акту).

Состояние насаждения - с утраченной устойчивостью на площади 12,0 га.

Мероприятия, необходимые для предупреждения повреждения или поражения смежных насаждений: проведение в кратчайшие сроки.

С целью предотвращения негативных процессов или снижения ущерба от их воздействия назначается проведение сплошной санитарной рубки на площади 12 га.

Технология рубок: сплошно-лесосечная, согласно технологической карте.

Признаки повреждения деревьев: воздействие шквалистых и ураганных ветров, повлекшие слом стволов деревьев (882), воздействие шквалистых и ураганных ветров, повлекшее изгиб или вывал деревьев (881).

Причина ослабления и повреждения насаждения - бурелом (822), ветровал (821).

Выборке подлежит 100% свежего ветровала и бурелома.

Запас выбираемой древесины по таксационному описанию 4680 куб.м.

Меры по обеспечению возобновления: лесные культуры.

Крайние сроки проведения: 2019 г.

Согласно п.46 приказа № 480 Минприроды РФ от 16.09.2016 г. в лесных насаждениях с наличием более 50% ветровала, бурелома назначение СОМ проводится визуальным способом, а недостающая информация переносится из таксационного описания.

Сведения для расчёта степени повреждения:

год образования старого сухостоя \_\_\_\_\_ - \_\_\_\_\_;

основная причина повреждения древесины воздействие шквалистых и ураганных ветров;

Дата проведения обследований 15.08.2017 2017 г.

Исполнитель работ по проведению лесопатологического обследования:

ФИО Баранова М.А. Подпись \_\_\_\_\_

\*\* Раздел включается в акт в случае проведения лесопатологического обследования инструментальным способом.





**Результаты проведения лесопатологического обследования в лесных насаждениях, повреждённых вредителями леса (хвое-листогрызущими) за август 2017г. (месяц)**

Субъект Российской Федерации  
Участковое лесничество

Лесничество (лесопарк)  
Урочище (лесная дача)

1	2	3	4	5	6	7	Таксационная характеристика лесного насаждения							17	18	Распределение деревьев по степени объедания кроны, % от числа стволов				23	Назначенные мероприятия					
							8	9	10	11	12	13	14			15	16	19	20		21	22	24	25	26	
Номер квартала	Номер выдела	Площадь выдела, га	Целевое назначение лесов	Категория защитных лесов	Номер лесопатологического выдела	Площадь лесопатологического выдела, га	состав	порода	Возраст	средняя высота, м	средний диаметр, см	тип леса	полнота	бонитет	запас, куб. м/га	Вид вредителя	Доля повреждённых деревьев, % от количества	до 25	26-49	50-75	более 75	Фаза развития вредителя	вид	площадь, га	Сроки проведения	
-	-	-	-	-	-	-	-	-	-	-	-	-	-	-	-	-	-	-	-	-	-	-	-	-	-	-
-	-	-	-	-	-	-	-	-	-	-	-	-	-	-	-	-	-	-	-	-	-	-	-	-	-	-

Показатели, не соответствующие таксационному описанию отмечаются «\*».

Исполнитель работ по проведению лесопатологического обследования:

ФИО Баранова М.А.

Подпись 

Дата составления документа 15.08.2017г.

Телефон 8-495-598-29-59

## Результаты проведения лесопатологических обследований лесных насаждений с использованием авиационных средств

Субъект Российской Федерации \_\_\_\_\_ Лесничество (лесопарк) \_\_\_\_\_  
Участковое лесничество \_\_\_\_\_ Урочище (лесная дача) \_\_\_\_\_

Государственный и регистрационный знаки летательного аппарата \_\_\_\_\_  
Изготовитель, тип летательного аппарата \_\_\_\_\_

Серийный идентификационный номер воздушного судна \_\_\_\_\_

Дата вылета \_\_\_\_\_ Местное время вылета \_\_\_\_\_ Пункт вылета \_\_\_\_\_

Номер квартала	Номер вылета	Номер лесопатологического вылета	Площадь лесопатологического вылета, га	Перечень таксационных вылетов, входящих в лесопатологический вылет	Повреждаемая порода	Доля усыхающих и погибших деревьев, %								Степень повреждения полога, %		Тип распределения повреждённых (погибших) деревьев (равномерное, групповое, куртинное, сплошное усыхание (повреждение))	18	Назначенные мероприятия			
						7	8	9	10	11	12	13	14	15	16			17	19	20	21
1	2	3	4	5	6	7	8	9	10	11	12	13	14	15	16	17	18	19	20	21	
-	-	-	-	-	-	-	-	-	-	-	-	-	-	-	-	-	-	-	-	-	-
-	-	-	-	-	-	-	-	-	-	-	-	-	-	-	-	-	-	-	-	-	-

Исполнитель работ по проведению лесопатологических обследований:

ФИО \_\_\_\_\_ Баранова М.А.

Подпись \_\_\_\_\_

Дата составления документа \_\_\_\_\_

*15.08.2014*

Телефон 8-495-598-29-59



**Результаты проведения лесопатологических обследований лесных насаждений с использованием данных дистанционного зондирования Земли (авиационных и космических снимков)**

Субъект Российской Федерации \_\_\_\_\_ Лесничество (лесопарк) \_\_\_\_\_  
 Участковое лесничество \_\_\_\_\_ Урочище (лесная дача) \_\_\_\_\_

№	№ квартала	№ лесотаксационного выдела	№ лесопатологического выдела	№ лесотаксационного выдела, га	№ выдела	Площадь лесопатологического выдела, га	Краткая таксационная характеристика лесных насаждений по данным лесоустройства									Краткая характеристика материалов дистанционного зондирования Земли				Рекомендуемые мероприятия																									
							9	6	7	8	9	10	11	12	13	14	15	16	17	18	19	20	21	22	23																				
							средний диаметр, см	средняя высота, м	средний возраст	тип леса/тип лесорастительных условий	относительная полнота	фонитет	общий запас древесины, м <sup>3</sup> /га	тип и наименование летального аппарата	Наименование съемочной аппаратуры	Режим съемки (панхроматический/ мультиспектральный/ гиперспектральный/ красный/ БИК/ ИК и т.п.)	Пространственное разрешение (для каждого режима), м	Дата съемки (дд.мм.гггг)	Дата дешифрирования (дд.мм.гггг)	Предполагаемая причина повреждения	Вид	Площадь, га	срок проведения (мм.гггг-мм.гггг)																						
1	-	2	-	3	-	4	-	5	-	6	-	7	-	8	-	9	-	10	-	11	-	12	-	13	-	14	-	15	-	16	-	17	-	18	-	19	-	20	-	21	-	22	-	23	-

Исполнитель работ по проведению лесопатологического обследования:

ФИО \_\_\_\_\_ Баранова М.А. \_\_\_\_\_ Подпись \_\_\_\_\_

Дата составления документа \_\_\_\_\_ 15.08.2012 \_\_\_\_\_ Телефон 8-495-598-29-59

## Ведомость перечета деревьев назначенных в рубку

ВРЕМЕННАЯ ПРОБНАЯ ПЛОЩАДЬ № 1

Субъект Российской Федерации Московская область

Лесничество (лесопарк) Рузское . Квартал 112 . Выдел 12

Площадь 14,1 га, \_\_\_\_\_ .

Номер очага вредных организмов - Размер пробной площади - га.

Таксационная характеристика:

тип леса ЕЧРШ состав 4Е1С2Е2Б1ОС возраст 110 бонитет 1

полнота 0,7 запас на га 390 возобновление лесные культуры

Время и причина ослабления лесного насаждения:

Причина ослабления и повреждения насаждения - бурелом (822), ветровал (821)  
вследствии урагана, прошедшего летом 2016 года.

Тип очага вредных организмов: эпизодический, хронический (подчеркнуть).

Фаза развития очага вредных организмов: начальная, нарастания численности, собственно вспышка, кризис (подчеркнуть).

Состояние лесного насаждения, намечаемые мероприятия:

Состояние насаждения - с утраченной устойчивостью на площади 12,0 га.

С целью предотвращения негативных процессов или снижения ущерба от их воздействия  
назначается проведение сплошной санитарной рубки на площади 12,0 га.

Исполнитель работ по проведению лесопатологического обследования:

ФИО Баранова М.А.

Подпись 

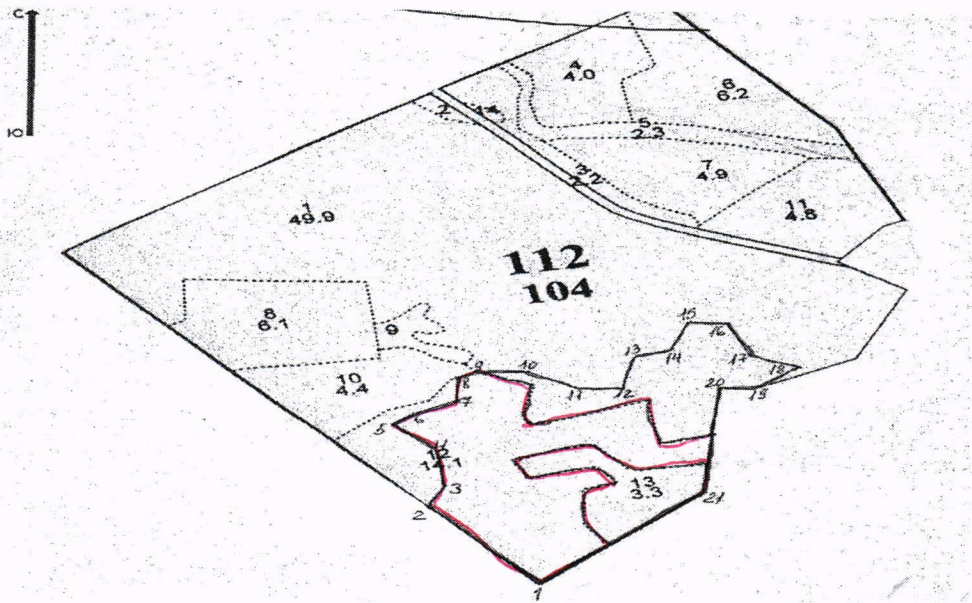
Дата составления документа 15.09.2016

Телефон 8-495-598-29-59



### Абрис участка

M1:10000



#### Условные обозначения:

№ точек	Румбы	Меры метров
1-2	СЗ : 24°	275
2-3	СВ : 40°	53
3-4	СВ : 7°	100
4-5	СЗ : 32°	98
5-6	СВ : 62°	35
6-7	СВ : 76°	74
7-8	СВ : 17°	67
8-9	СВ : 75°	45
9-10	ЮВ : 80°	86
10-11	ЮВ : 45°	77
11-12	ЮВ : 75°	73

12-13	СВ : 27°	86
13-14	СВ : 89°	52
14-15	СВ : 30°	70
15-16	ЮВ : 74°	56
16-17	ЮВ : 12°	94
17-18	ЮВ : 55°	82
18-19	ЮЗ : 63°	81
19-20	СЗ : 75°	50
20-21	ЮЗ : 20°	280
21-1	ЮЗ : 59°	350

Условные обозначения: ----- границы участка

Исполнитель работ по проведению лесопатологического обследования:

ФИО Баранова М.А.

Подпись \_\_\_\_\_

Дата составления документа

15.08.2014

Телефон

8-495-598-29-59