

УТВЕРЖДАЮ:
Заместитель председателя
Комитета лесного хозяйства
Московской области



А.В. Прокопченко

Дата 03.03.2017

Акт

лесопатологического обследования № 148

лесных насаждений Виноградовского лесничества (лесопарка)

Московской области (субъект Российской Федерации)

Способ лесопатологического обследования:

1. Визуальный



2. Инструментальный



Место проведения

Участковое лесничество	Урочище (дача)	Квартал (кварталы)	Выдел (выделы)	Площадь, га
Гжельское		51	1	1
Гжельское		51	2	1,8
Гжельское		51	7	1,9
Гжельское		51	17	3,2

лесопатологическое обследование проведено на общей площади

7,9 га.

1. Визуальное лесопатологическое обследование.*

Наземное

Дистанционное

1.1. На площади _____ 1 га фактическая таксационная характеристика лесного насаждения **соответствует** (не соответствует) таксационному описанию (нужное подчеркнуть). Причины несоответствия _____

Список участков с выявленными несоответствиями приведён в приложении 1 к настоящему Акту.

1.2. Лесные насаждения с нарушенной и утраченной устойчивостью выявлены _____ на площади _____ га.

Участковое лесничество	Урочище (дача)	Площадь, га		Причина ослабления (гибели)
		с нарушенной устойчивостью	с утраченной устойчивостью	
Итого:				

Состояние обследованных лесных насаждений приведено в приложениях 1.1-1.4 к Акту в зависимости от метода проведения ЛПО.

1.3. В обследованных лесных участках прогнозируется:

Прогноз	Площадь, га
Ослабление лесных насаждений	
Усыхание лесных насаждений различной степени	
Развитие очагов вредных организмов	

1.4. Обнаружено загрязнение лесного участка отходами и выбросами: промышленными
бытовыми

Вид загрязнения	Размеры загрязнения			Объём, кубм	Площадь загрязнения, га
	длина, м	ширина, м	высота, м		

ЗАКЛЮЧЕНИЕ

Оценка текущего санитарного и лесопатологического состояния лесных насаждений, назначенные профилактические мероприятия по защите лесов, агитационные мероприятия:

Санитарное состояние насаждения - удовлетворительное; насаждение - устойчивое.

Состав насаждения по таксационному описанию 6Б2С2Е+Ос.

В насаждении присутствуют бурелом (822) и ветровал (821)

По состоянию насаждения назначена 100% уборка неликвидной древесины на площади 1,00 га на основании Приказа Министерства природных ресурсов и экологии РФ от 12.09.2016 № 470.

Исполнитель работ по проведению лесопатологического обследования:

ФИО _____ Тянюгина Т.И.

Подпись _____

*Раздел включается в акт, в случае проведения лесопатологического обследования визуальным способом.

1. Визуальное лесопатологическое обследование.*

Наземное

Дистанционное

1.1. На площади 1,8 га фактическая таксационная характеристика лесного насаждения **соответствует** (не соответствует) таксационному описанию (нужное подчеркнуть). Причины несоответствия _____

Список участков с выявленными несоответствиями приведён в приложении 1 к настоящему Акту.

1.2. Лесные насаждения с нарушенной и утраченной устойчивостью выявлены _____ на площади _____ га

Участковое лесничество	Урочище (дача)	Площадь, га		Причина ослабления (гибели)
		с нарушенной устойчивостью	с утраченной устойчивостью	
Итого:				

Состояние обследованных лесных насаждений приведено в приложениях 1.1-1.4 к Акту в зависимости от метода проведения ЛПО.

1.3. В обследованных лесных участках прогнозируется:

Прогноз	Площадь, га
Ослабление лесных насаждений	
Усыхание лесных насаждений различной степени	
Развитие очагов вредных организмов	

1.4. Обнаружено загрязнение лесного участка отходами и выбросами: промышленными
бытовыми

Вид загрязнения	Размеры загрязнения			Объём, кубм	Площадь загрязнения, га
	длина, м	ширина, м	высота, м		

ЗАКЛЮЧЕНИЕ

Оценка текущего санитарного и лесопатологического состояния лесных насаждений, назначенные профилактические мероприятия по защите лесов, агитационные мероприятия:

Санитарное состояние насаждения - удовлетворительное; насаждение - устойчивое.

Состав насаждения по таксационному описанию 8Б2Ос+Д+С.

В насаждении присутствуют бурелом (822) и ветровал (821)

По состоянию насаждения назначена 100% уборка неликвидной древесины на площади 1,80 га на основании Приказа Министерства природных ресурсов и экологии РФ от 12.09.2016 № 470.

Исполнитель работ по проведению лесопатологического обследования:

ФИО Тянюгина Т.И.

Подпись _____

*Раздел включается в акт, в случае проведения лесопатологического обследования визуальным способом.

1. Визуальное лесопатологическое обследование.*

Наземное

Дистанционное

1.1. На площади 1,9 га фактическая таксационная характеристика лесного насаждения **соответствует** (не соответствует) таксационному описанию (нужное подчеркнуть). Причины несоответствия _____

Список участков с выявленными несоответствиями приведён в приложении 1 к настоящему Акту.

1.2. Лесные насаждения с нарушенной и утраченной устойчивостью выявлены _____ на площади ___ га.

Участковое лесничество	Урочище (дача)	Площадь, га		Причина ослабления (гибели)
		с нарушенной устойчивостью	с утраченной устойчивостью	
Итого:				

Состояние обследованных лесных насаждений приведено в приложениях 1.1-1.4 к Акту в зависимости от метода проведения ЛПО.

1.3. В обследованных лесных участках прогнозируется:

Прогноз	Площадь, га
Ослабление лесных насаждений	
Усыхание лесных насаждений различной степени	
Развитие очагов вредных организмов	

1.4. Обнаружено загрязнение лесного участка отходами и выбросами: промышленными
бытовыми

Вид загрязнения	Размеры загрязнения			Объём, кубм	Площадь загрязнения, га
	длина, м	ширина, м	высота, м		

ЗАКЛЮЧЕНИЕ

Оценка текущего санитарного и лесопатологического состояния лесных насаждений, назначенные профилактические мероприятия по защите лесов, агитационные мероприятия:

Санитарное состояние насаждения - удовлетворительное; насаждение - устойчивое.

Состав насаждения по таксационному описанию 8Ос2Б+Д+Дн.

В насаждении присутствуют бурелом (822) и ветровал (821)

По состоянию насаждения назначена 100% уборка неликвидной древесины на площади 1,90 га на основании Приказа Министерства природных ресурсов и экологии РФ от 12.09.2016 № 470.

Исполнитель работ по проведению лесопатологического обследования:

ФИО Тянюгина Т.И.

Подпись _____

*Раздел включается в акт, в случае проведения лесопатологического обследования визуальным способом.

1. Визуальное лесопатологическое обследование.*Наземное Дистанционное

1.1. На площади 3,2 га фактическая таксационная характеристика лесного насаждения **соответствует** (не соответствует) таксационному описанию (нужное подчеркнуть). Причины несоответствия _____

Список участков с выявленными несоответствиями приведён в приложении 1 к настоящему Акту.

1.2. Лесные насаждения с нарушенной и утраченной устойчивостью выявлены _____ на площади ___ га.

Участковое лесничество	Урочище (дача)	Площадь, га		Причина ослабления (гибели)
		с нарушенной устойчивостью	с утраченной устойчивостью	
Итого:				

Состояние обследованных лесных насаждений приведено в приложениях 1.1-1.4 к Акту в зависимости от метода проведения ЛПО.

1.3. В обследованных лесных участках прогнозируется:

Прогноз	Площадь, га
Ослабление лесных насаждений	
Усыхание лесных насаждений различной степени	
Развитие очагов вредных организмов	

1.4. Обнаружено загрязнение лесного участка отходами и выбросами: промышленными
бытовыми

Вид загрязнения	Размеры загрязнения			Объём, кубм	Площадь загрязнения, га
	длина, м	ширина, м	высота, м		

ЗАКЛЮЧЕНИЕ

Оценка текущего санитарного и лесопатологического состояния лесных насаждений, назначенные профилактические мероприятия по защите лесов, агитационные мероприятия:

Санитарное состояние насаждения - удовлетворительное; насаждение - устойчивое.

Состав насаждения по таксационному описанию 5Д4Ос1Б.

В насаждении присутствуют бурелом (822) и ветровал (821)

По состоянию насаждения назначена 100% уборка неликвидной древесины на площади 2,20 га на основании Приказа Министерства природных ресурсов и экологии РФ от 12.09.2016 № 470.

Исполнитель работ по проведению лесопатологического обследования:

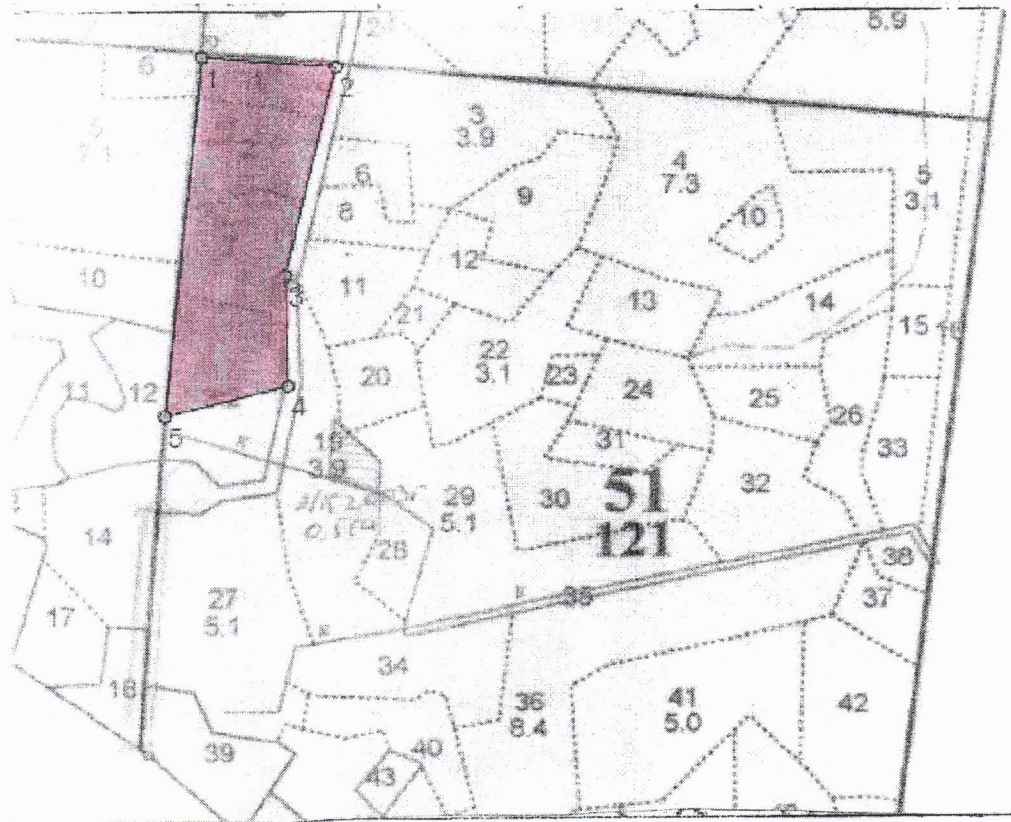
ФИО Тянюгина Т.И.

Подпись _____

*Раздел включается в акт, в случае проведения лесопатологического обследования визуальным способом.

Абрис участка

М 1:10 000



Номер выдела	Ленты (круговой площадки) перечёта				
	№ ленты (площадки)	длина, м	ширина, м	радиус, м	площадь, га

Номера точек	Азимут	Румбы линий	Длина, м
1-2	84°44'		172,1
2-3	183°00'		291,0
3-4	169°00'		148,0
4-5	245°08'		162,0
5-1	355°49'		489,9

Условные обозначения: _____ - граница выдела

Исполнитель работ по проведению лесопатологического обследования:
ФИО Гянюгина Т.И.

Подпись 

Дата составления документа 01.03.2017

Телефон

8-495-280-04-49 доб.51-20