

УТВЕРЖДАЮ:

Должность: Заместитель председателя  
Комитета лесного хозяйства  
Московской области  
Ф.И.О: А.В. Прокопченко  
Дата: 18.08.2017

**Акт**  
лесопатологического обследования № 1475

лесных насаждений Волоколамский лесничества (лесопарка)  
Московской области (субъект Российской Федерации)

Способ лесопатологического обследования: 1. Визуальный   
2. Инструментальный

**Место проведения**

Участковое лесничество	Урочище (дача)	Квартал (кварталы)	Выдел (выделы)	Площадь, га
<b>Шаховское</b>	-	<b>40</b>	<b>25</b>	7,9

Лесопатологическое обследование проведено на общей площади 7,9 га.

**1. Визуальное лесопатологическое обследование.\***

Наземное

Дистанционное

1.1. На площади 7,9 га фактическая таксационная характеристика лесного насаждения соответствует **(не соответствует)** таксационному описанию (нужное подчеркнуть). Причины несоответствия \_\_\_\_\_

Список участков с выявленными несоответствиями приведён в приложении 1 к настоящему Акту.

1.2. Лесные насаждения с нарушенной и утраченной устойчивостью выявлены на площади (га):

6,4

Участковое лесничество	Урочище (дача)	Площадь, га		Причина ослабления (гибели)
		с нарушенной устойчивостью	с утраченной устойчивостью	
Шаховское кв 40 выд 25	-	6,4	-	заселение типографом (343), снеговал, снеголом (823).
Итого:		6,4		

Состояние обследованных лесных насаждений приведено в приложениях 1.1-1.4 к Акту в зависимости от метода проведения ЛПО.

1.3. В обследованных лесных участках прогнозируется:

Прогноз	Площадь, га
Ослабление лесных насаждений	-
Усыхание лесных насаждений различной степени	-
Развитие очагов вредных организмов	-

1.4. Обнаружено загрязнение лесного участка отходами и выбросами: промышленны   
бытовыми

Вид загрязнения	Размеры загрязнения			Объём, кубм	Площадь загрязнения, га
	длина, м	ширина	высота, м		
-	-	-	-	-	-

**ЗАКЛЮЧЕНИЕ**

Оценка текущего санитарного и лесопатологического состояния лесных насаждений, назначенные профилактические мероприятия по защите лесов, агитационные мероприятия:

проведение в кратчайшие сроки.

Санитарное состояние насаждения на площади 6,4 га с нарушенной устойчивостью.

С целью предотвращения негативных последствий или снижения ущерба от их воздействия назначается проведение **выборочной санитарной рубки**.

Санитарное состояние насаждения на площади 1,5 га удовлетворительное.

Насаждение устойчивое.

С целью предотвращения негативных последствий или снижения ущерба от их воздействия следует проводить надзор за состоянием насаждения на площади 1,5 га.

Признаки повреждения деревьев: воздействие шквалистых и ураганных ветров, повлекшие заселение типографом (343), снеговал, снеголом (823), повреждение стволов лосем (396), стволовые гнили (350).

Причины ослабления и повреждения - заселение типографом (343),

снеговал, снеголом (823), повреждение стволов лосем (396), стволовые гнили (350).

Сроки проведения - 2019 год.

Исполнитель работ по проведению лесопатологического обследования:

ФИО Казанович Т.В.

Подпись 

\*Раздел включается в акт, в случае проведения лесопатологического обследования визуальным способом.

## 2. Инструментальное обследование лесного участка.\*\*

2.1. Фактическая таксационная характеристика лесного насаждения соответствует **(не соответствует)** (нужное подчеркнуть) таксационному описанию. Причины несоответствия:

Ведомость лесных участков с выявленными несоответствиями таксационным описаниям приведена в приложении 1 к Акту.

2.2. Состояние насаждений: **с нарушенной устойчивостью**   
**с утраченной устойчивостью**

причины повреждения:  
 заселение типографом (343), снеговал, снеголом (823).

Заселено (отработано) стволовыми вредителями:

Вид вредителя	Порода	Встречаемость (% заселённых деревьев)	Степень заселения лесного насаждения (слабая, средняя, сильная)
Короед-типограф	Е	20,4	Средняя
-	-	-	-
-	-	-	-

Повреждено огнём:

Вид пожара	Порода	Состояние корневых лап		Состояние корневой шейки		Подсушивание луба	
		процент повреждённых огнём корней	процент деревьев с данным повреждением	ожог корневой шейки по окружности (1/4; 2/4; 3/4; более)	процент деревьев с данным повреждением	по окружности (1/4; 2/4; 3/4; более 3/4)	процент деревьев с данным повреждением
-	-	-	-	-	-	-	-

Поражено болезнями:

Вид болезни	Порода	Встречаемость (% поражённых деревьев)	Степень поражения лесного насаждения (слабая, средняя, сильная)
-	-	-	-
-	-	-	-
-	-	-	-
-	-	-	-
-	-	-	-
-	-	-	-

2.3. Выборке подлежит 21 % деревьев,  
 в том числе:  
 ослабленных 0 % (причины назначения) ;  
 сильно ослабленных 0 % (причины назначения) ;  
 усыхающих 0 % (причины назначения) ;  
 свежего сухостоя 0 %;  
 старого сухостоя 9 %;  
 в том числе: свежего ветрова 0 %;  
 свежего бурелома 0 %;  
 в том числе: старого ветрова 12 %;  
 старого бурелома 0 %;  
 аварийных 0 %;

2.4. Полнота лесного насаждения после уборки деревьев, подлежащих рубке, составит 0,63 .  
 Критическая полнота для данной категории лесных насаждений составляет 0,3 .

## ЗАКЛЮЧЕНИЕ

С целью предотвращения негативных процессов или снижения ущерба от их воздействия назначено:

Участковое лесничество	Урочище (дача)	Квартал	Выдел	Площадь выдела, га	Вид мероприятия	Площадь мероприятия, га	Порода	Запас на выдел, куб. м	Крайние сроки проведения
Шаховское	-	40	25	7,9	ВСП	6,4	Е	210	2019
Итого:						6,4		210	

Ведомость перечета деревьев, назначенных в рубку, и абрис лесного участка прилагаются (приложения 2 и 3 к Акту).

Меры по обеспечению возобновления: не требуются

Мероприятия, необходимые для предупреждения повреждения или поражения смежных насаждений: проведение в кратчайшие сроки.

С целью предотвращения негативных процессов или снижения ущерба от их воздействия назначается проведение **выборочной санитарной рубки**.

Технология рубок выборочно-лесосечная, согласно технологической карте.

Крайние сроки проведения мероприятия - 2019 г. Запас 149 куб.м./га.

Согласно п.35 приказа № 470 Минприроды РФ от 12.09.2016 г. после проведения выборочной санитарной рубки полнота лесных насаждений не должна быть ниже минимально допустимых значений, при которых обеспечивается способность древостоев выполнять функции, соответствующие категориям защитных лесов или целевому назначению.

Сведения для расчёта степени повреждения:

год образования старого сухостоя - ;

основная причина повреждения древесины заселение типографом (343), снеговал, снеголом (823).

Дата проведения обследований 15.08.2018

Исполнитель работ по проведению лесопатологического обследования: \_\_\_\_\_

ФИО Казанович Т.В.

Подпись 

**\*\* Раздел включается в акт в случае проведения лесопатологического обследования инструментальным способом.**

**Ведомость лесных участков с выявленными несоответствиями таксационным описаниям**

Источник данных	Год проведения лесосурьейства	Номер квартала	Номер выдела	Площадь выдела, га	Целевое назначение лесов	Категория защитных лесов	Номер лесопатологического выдела	Площадь лесопатологического выдела, га	Таксационная характеристика											Заложено п/п	
									состав	попорода	возраст, лет	средняя высота, м	средний диаметр, см	тип леса	тип условий местопрорастания (ТУМ)	плотота	бонитет	запас, куб. м/га	количество пробных площадей, шт.	общая площадь пробных площадей, га	
<b>ТО</b>	1999	40	25	7,9	защитные	лесопарковые части зеленых зон	-	6,4	4Е1Е5Ос+Б+Лс	Е	75	24	28	ЕСЛШ С2	-	0,8	1	380	1	0,7	
<b>Ф</b>	2017	40	25	7,9	защитные	лесопарковые части зеленых зон	-	6,4	4Е1Е5Ос+Б+Лс	Е	75	24	28	ЕСЛШ С2	-	0,8	1	149	1	0,7	

Примечание:

ТО - таксационные описания

Ф - фактическая характеристика лесного насаждения

Исполнитель работ по проведению лесопатологического обследования:

ФИО Казанович Т.В.

Подпись

8 (495) 280-04-49- доб. 5223

Результаты проведения лесопатологического обследования лесных насаждений за август 2017 г.  
(месяц)

Субъект Российской Федерации Московская область Лесничество (лесопарк) Волоколамское

Участковое лесничество Шаховское Урочище (лесная дача) -

Номер квартала	Номер выдела **	Площадь выдела, га	Целевое назначение лесов	Категория защитных лесов	Номер лесопатологического выдела	Выдела, га	Таксационная характеристика лесного насаждения								Число деревьев на пробе, шт.	Распределение деревьев по категориям состояния, % от запаса											Признаки повреждения деревьев	Доля поврежденных деревьев, %	Причина ослабления, повреждения	Поджегит рубке, %	Назначенные мероприятия		
							состав	порода	возраст	средняя высота, м	средний диаметр, см	тип леса	полнота	бонитет		запас, куб. м/га	без признаков ослабления	ослабленные	ильно ослабленные	усыхающие	свежий сухостой	старый сухостой	свежий ветровал	старый ветровал	свежий бурелом	старый бурелом					аварийные деревья	вид	площадь, га
40	25	7,9	Защитные	лесопарковые части зеленых зон	6	6,4	4Е1Е50С+В+Лс	Е Ос Лс	75	24	28	ЕСУШ	0,8	1	149*	17	18	19	20	21	22	23	24	25	26	27	28	29	30	31	32	33	34
																	59	12	8	0	9	12	0	0	0	0	0	210,605,214	22	343,823,396,350	22	СРВ	6,4

«\*» - отмечаются показатели, не соответствующие таксационному описанию.

«\*\*» - указано местоположение (адрес) лесных участков в соответствии с приказом Комитета лесного хозяйства Московской области от 01.11.2016 № 27П-1790

"О введении в действие материалов лесопатологического обследования".

Исполнитель работ по проведению лесопатологического обследования:

ФИО Казанович Т.В. Подпись 

Дата составления документа 15.08.2017 Телефон 8 (495) 280-04-49- доб. 5223

**Результаты проведения лесопатологического обследования в лесных насаждениях,  
повреждённых вредителями леса (хвое-листогрызущими) за август 2017 г.**  
(месяц)

Субъект Российской Федерации Московская область Лесничество (лесопарк) Волоколамское  
Участковое лесничество Шаховское Урочище (лесная дача) -

1	2	3	4	5	6	7	Таксационная характеристика лесного насаждения								17	18	Распределение деревьев по степени объедания кроны, % от числа стволов				23	Назначенные мероприятия				
							8	9	10	11	12	13	14	15			16	19	20	21		22	24	25	26	
Номер квартала	Номер выдела	Площадь выдела, га	Целевое назначение лесов	Категория защитных лесов	Номер лесопатологического выдела	Площадь лесопатологического выдела, га	состав	порода	Возраст	средняя высота, м	средний диаметр, см	тип леса	полнота	бонитет	запас, куб. м/га	Вид вредителя	Доля повреждённых деревьев, % от количества	до 25	26-49	50-75	более 75	Фаза развития вредителя	Вид	Площадь, га	Сроки проведения	
-	-	-	-	-	-	-	-	-	-	-	-	-	-	-	-	-	-	-	-	-	-	-	-	-	-	-

Показатели, не соответствующие таксационному описанию отмечаются «\*».  
Исполнитель работ по проведению лесопатологического обследования:

ФИО Казанович Г.В. \_\_\_\_\_ Подпись 

Дата составления документа 15.08.2017 \_\_\_\_\_ Телефон 8 (495) 280-04-49- доб. 5223

**Результаты проведения лесопатологических обследований лесных насаждений  
с использованием авиационных средств**

Субъект Российской Федерации \_\_\_\_\_ Лесничество (лесопарк) \_\_\_\_\_  
 Участковое лесничество \_\_\_\_\_ Урочище (лесная дача) \_\_\_\_\_  
 Государственный и регистрационный знаки летательного аппарата \_\_\_\_\_  
 Изготовитель, тип летательного аппарата \_\_\_\_\_  
 Серийный идентификационный номер воздушного судна \_\_\_\_\_

Дата вылета \_\_\_\_\_ Местное время вылета \_\_\_\_\_ Пункт вылета \_\_\_\_\_ Время полёта \_\_\_\_\_

1	2	3	4	5	6	Доля усыхающих и погибших деревьев, %								Степень повреждения полога, %		17	18	Назначенные мероприятия			
						7	8	9	10	11	12	13	14	15	16			19	20	21	
Номер квартала	Номер вылета	Номер лесопатологического вылета	Площадь лесопатологического вылета, га	Перечень таксационных вылетов, входящих в лесопатологический вылет	Повреждаемая порода	Усыхающие	свежий сухостой	старый сухостой	свежий ветровал	свежий бурелом	старый ветровал	старый бурелом	аварийные деревья	дефолития	декроматия	Тип распределения повреждённых (погибших) деревьев (равномерное, групповое, куртинное, сплошное усыхание (повреждение))	Причина повреждения	Вид	Площадь, га	Сроки проведения	
-	-	-	-	-	-	-	-	-	-	-	-	-	-	-	-	-	-	-	-	-	-
-	-	-	-	-	-	-	-	-	-	-	-	-	-	-	-	-	-	-	-	-	-

Исполнитель работ по проведению лесопатологических обследований:

ФИО \_\_\_\_\_ Подпись \_\_\_\_\_  
 Казанович Т.В.

Дата составления документа

15.08.2012

Телефон 8 (495) 280-04-49- доб. 5223



Приложение 1.4  
к акту лесопатологического обследования

**Результаты проведения лесопатологических обследований лесных насаждений с использованием данных дистанционного зондирования Земли (авиационных и космических снимков)**

Субъект Российской Федерации

Лесничество (лесопарк)

Участковое лесничество

Урочище (лесная дача)

1	2	3	4	5	Краткая таксационная характеристика лесных насаждений по данным лесоустройства								Краткая характеристика материалов дистанционного зондирования Земли				Рекомендуемые мероприятия						
					6	7	8	9	10	11	12	13	14	15	16	17	18	19	20	21	22	23	
Номер лесного квартала	Номер лесотаксационного выдела	Площадь лесотаксационного выдела, га	Номер лесопатологического выдела	Площадь лесопатологического выдела, га	породный состав	средний возраст	средняя высота, м	средний диаметр, см	тип леса/тип лесорастительных условий	относительная полнота	бонитет	общий запас древесины, м <sup>3</sup> /га	Тип и наименование летательного аппарата	Наименование съемочной аппаратуры	Режим съемки (панораматический/ мультиспектральный/ гиперспектральный/ БИК/ИК и т.п.)	Пространственное разрешение (для каждого режима), м	Дата съемки (дд.мм.гггг)	Дата дешифрирования (дд.мм.гггг)	Предполагаемая причина повреждения	вид	площадь, га	сроки проведения (мм.гггг-мм.гггг)	
-	-	-	-	-	-	-	-	-	-	-	-	-	-	-	-	-	-	-	-	-	-	-	-

Исполнитель работ по проведению лесопатологического обследования:

ФИО Казанович Т.В.

Подпись

Дата составления документа

15.05.2012

Телефон 8 (495) 280-04-49- доб. 5223

## Ведомость перечета деревьев назначенных в рубку

ВРЕМЕННАЯ ПРОБНАЯ ПЛОЩАДЬ № 1

Субъект Российской Федерации Московская область

Лесничество (лесопарк) Шаховское . Квартал 40 . Выдел 25

Площадь 6,4 га, \_\_\_\_\_ .

Номер очага вредных организмов - Размер пробной площади 0,7 га.

Таксационная характеристика:

тип леса ЕСЛШ состав 4E1E5Oc+Б+Лс возраст 75 бонитет 1

полнота 0,8 запас на га 149 возобновление не требуется

Время и причина ослабления лесного насаждения:

Заселение типографом (343); снеговал, снеголом (823).

Тип очага вредных организмов: эпизодический, хронический (подчеркнуть).

Фаза развития очага вредных организмов: начальная, нарастания численности, собственно вспышка, кризис, затухший очаг (подчеркнуть).

Состояние лесного насаждения, намечаемые мероприятия:

Состояние насаждения - с нарушенной устойчивостью на площади 6,4 га.

С целью предотвращения негативных процессов или снижения ущерба от их воздействия назначается проведение **выборочной санитарной рубки**

---

---

---

---

---

---

Исполнитель работ по проведению лесопатологического обследования:

ФИО Казанович Т.В.

Подпись 

Дата составления документа 15.02.2014

Телефон 8 (495) 280-04-49- доб. 5223

## ВЕДОМОСТЬ ПЕРЕЧЕТА ДЕРЕВЬЕВ

Порода: Е

ступени толщины, см	Количество деревьев по категориям состояния, шт.															Всего деревьев по ступеням		
	I	II	III	IV		V		VI			ветровал, бурелом			аварийные деревья			шт.	в т.ч. подлежат рубке, %
				НЗ	З	НЗ	З	НЗ	З	О	НЗ	З	О	НЗ	З	О		
1	2	3	4	5	6	7	8	9	10	11	12	13	14	15	16	17	18	19
8																		
12	2	1															3	
16	4	1								1							6	17
20	8	2								2							12	17
24	10	1								4							15	27
28	14	2								7			2				25	36
32	21	2								1			2				26	12
36 и более	13	1								1			1				16	13
Итого, шт	72	10								16			5				103	21
Итого, %	69,9	9,7								15,5			4,9				100	20
запас, куб. м.	62	7								11			5				85	16
Итого, % от запаса	72,9	7,9								13,1			6,1				100	19

Порода: Ос

ступени толщины, см	Количество деревьев по категориям состояния, шт.															Всего деревьев по ступеням		
	I	II	III	IV		V		VI			ветровал, бурелом			аварийные деревья			шт.	в т.ч. подлежат рубке, %
				НЗ	З	НЗ	З	НЗ	З	О	НЗ	З	О	НЗ	З	О		
1	2	3	4	5	6	7	8	9	10	11	12	13	14	15	16	17	18	19
8																		
12																		
16																		
20																		
24		1															1	
28		2	2									2					6	33
32		2	5									4					11	36
36 и более		1	2									2					5	40
Итого, шт		6	9									8					23	8
Итого, %		26,1	39,1									34,8					100,0	35
запас, куб. м.		6	10									9					24	9
Итого, % от запаса		23,5	40,5									36,0					100,0	36

Порода: Б

ступени толщины, см	Количество деревьев по категориям состояния, шт.															Всего деревьев по ступеням		
	I	II	III	IV		V		VI			ветровал, бурелом			аварийные деревья			шт.	в т.ч. подлежат рубке, %
				НЗ	З	НЗ	З	НЗ	З	О	НЗ	З	О	НЗ	З	О		
1	2	3	4	5	6	7	8	9	10	11	12	13	14	15	16	17	18	19
8																		
12																		
16																		
20	3																3	
24	6	1											3				10	30
28	3	2															5	
32	4																4	
36 и более																		
Итого, шт	16	3											3				22	3
Итого, %	72,8	13,6											13,6				100	14
запас, куб. м.	10	2											1				13	1
Итого, % от запаса	74,7	14,2											11,1				100	11

Порода: Итого

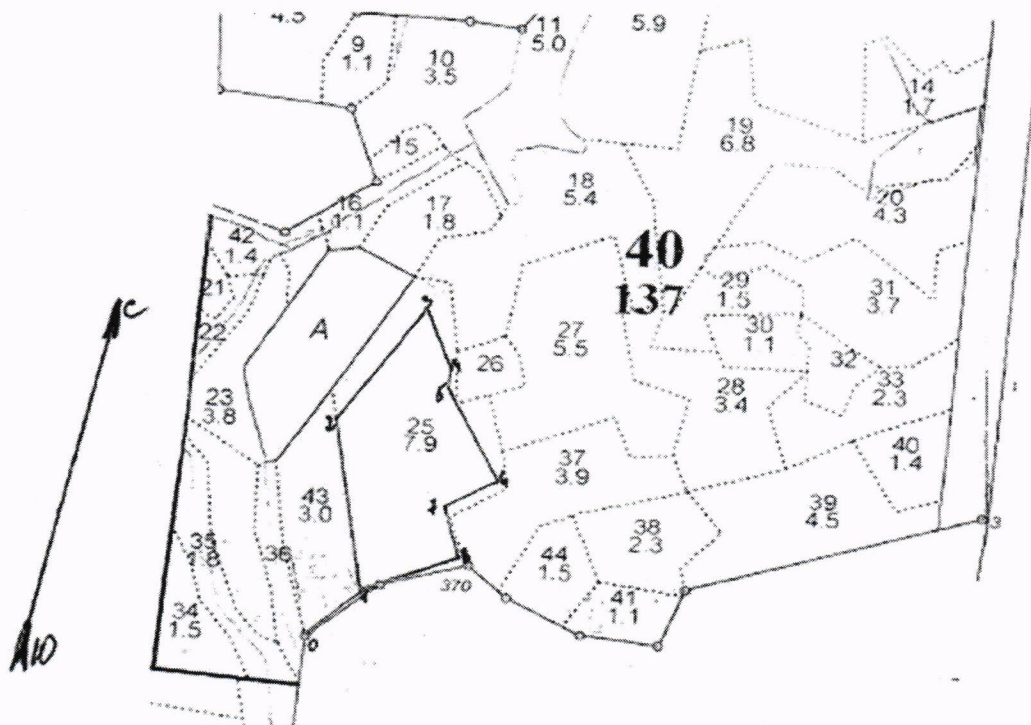
ступени толщины, см	Количество деревьев по категориям состояния, шт.															Всего деревьев по ступеням		
	I	II	III	IV		V		VI			ветровал, бурелом			аварийные деревья			шт.	в т.ч. подлежат рубке, %
				НЗ	З	НЗ	З	НЗ	З	О	НЗ	З	О	НЗ	З	О		
1	2	3	4	5	6	7	8	9	10	11	12	13	14	15	16	17	18	19
8																		
12	2	1															3	
16	4	1								1							6	17
20	11	2								2							15	13
24	16	3								4			3				26	27
28	17	6	2							7			4				36	31
32	25	4	5							1			6				41	17
36 и более	13	2	2							1			3				21	19
Итого, шт	88	19	9							16			16				148	32
Итого, %	59,5	12,8	6,1							10,8			10,8				100	22
запас, куб. м.	71	14	10							11			15				121	26
Итого, % от запаса	58,8	11,6	7,9							9,2			12,5				100	22

Примечание: НЗ - незаселенное, З - заселенное, О - отработанные вредителями.

### Абрис участка

М 1:10000

Волоколамское лесничество, Шаховское участковое лесничество,  
кв. 40, выд.25



Условные обозначения:  
 — граница участка  
 — пробная площадка  
 — н/э площадь

Номер выдела	Ленты (круговой площадки) перечёта			
	Ленты перечёта			
	№ ленты (площадки)	длина, м	ширина, м	площадь, га
2	1	100	70	0,7

Номера точек	Координаты	Румбы линий	Длина, м
0-1		СВ:27	105
1-2		СЗ:24	273
2-3		СВ:18	231
3-4		ЮВ:38	111
4-5		ЮВ:03	26
5-6		ЮВ:43	172
6-7		ЮЗ:46	90
7-8		ЮВ:48	90
8-1		ЮЗ:55	161

Исполнитель работ по проведению лесопатологического обследования:

ФИО Казанович Т.В.

Подпись *[Signature]*

Дата составления документа 15.08.2014

Телефон 8 (495) 280-04-49-доб. 5223