

УТВЕРЖДАЮ: 
Должность: Заместитель председателя
Комитета лесного хозяйства
Московской области
Ф.И.О. А.В. Прокопченко
Дата: 15.08.2018



Акт
лесопатологического обследования № 1460

лесных насаждений Шатурское лесничества (лесопарка)
Московской области (субъект Российской Федерации)

Способ лесопатологического обследования: 1. Визуальный
2. Инструментальный

Место проведения

Участковое лесничество	Урочище (дача)	Квартал (кварталы)	Выдел (выделы)	Площадь, га
Мещерское	-	172	1	2,1

Лесопатологическое обследование проведено на общей площади

2,1 га.

1. Визуальное лесопатологическое обследование.* кв.172 выд.1

Наземное

Дистанционное

1.1. На площади 2,1 га фактическая таксационная характеристика лесного насаждения **соответствует** (не соответствует) таксационному описанию (нужное подчеркнуть). Причины несоответствия _____

Список участков с выявленными несоответствиями приведён в приложении 1 к настоящему Акту.

1.2. Лесные насаждения с нарушенной и утраченной устойчивостью выявлены на площади _____ га.

Участковое лесничество	Урочище (дача)	Площадь, га		Причина ослабления (гибели)
		с нарушенной устойчивостью	с утраченной устойчивостью	
Итого:				

Состояние обследованных лесных насаждений приведено в приложениях 1.1-1.4 к Акту в зависимости от метода проведения ЛПО.

1.3. В обследованных лесных участках прогнозируется:

Прогноз	Площадь, га
Ослабление лесных насаждений	
Усыхание лесных насаждений различной степени	
Развитие очагов вредных организмов	

1.4. Обнаружено загрязнение лесного участка отходами и выбросами: промышленными
бытовыми

Вид загрязнения	Размеры загрязнения			Объём, кубм	Площадь загрязнения, га
	длина, м	ширина, м	высота, м		

ЗАКЛЮЧЕНИЕ

Оценка текущего санитарного и лесопатологического состояния лесных насаждений, назначенные профилактические мероприятия по защите лесов, агитационные мероприятия:

Санитарное состояние насаждения - удовлетворительное; насаждение устойчивое.

Состав насаждения по данным таксационного описания: бС4Б

В насаждении присутствуют Ветровал (821) и Бурелом (822).

По санитарному состоянию назначается уборка 100% неликвидной древесины на площади 1,2 га на основании приказа Минприроды РФ № 470 от 12.09.2016 г..

С целью предотвращения негативных процессов или снижения ущерба от их воздействия следует проводить надзор за состоянием насаждения на площади 0,9 га.

Исполнитель работ по проведению лесопатологического обследования:

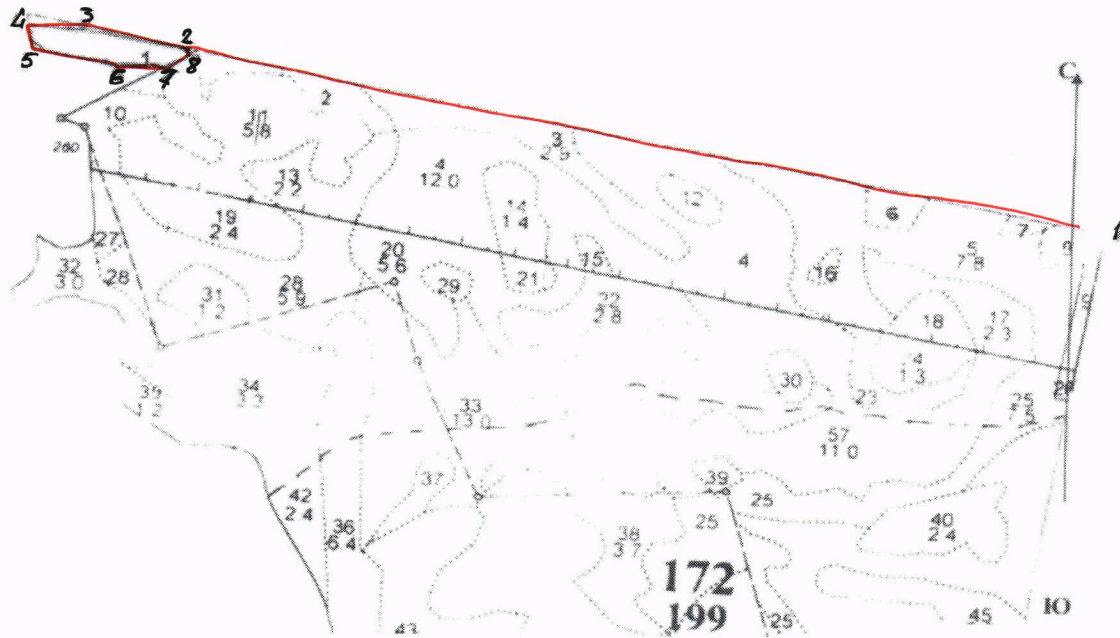
ФИО Федотова Е.С.

Подпись Федотова

*Раздел включается в акт, в случае проведения лесопатологического обследования визуальным способом.

Абрис участка

М 1:10000



Номер выдела	Ленты (круговой площадки) перечёта				
	№ ленты (площадки)	длина, м	ширина, м	радиус, м	площадь, га

Номера	Координаты	Румбы линий	Длина, м

Исполнитель работ по проведению лесопатологического обследования:
 ФИО Федотова Е.С. Подпись *Федотова*

Дата составления документа 10.08.2017. Телефон (916)917-36-61