



УТВЕРЖДАЮ:
Заместитель председателя
Комитета лесного хозяйства
Московской области

А.В. Прокопченко

Дата 03.09.2017

лесопатологического обследования № 146

лесных насаждений Виноградовского лесничества (лесопарка)
Московской области (субъект Российской Федерации)

Способ лесопатологического обследования:

1. Визуальный
2. Инструментальный

Место проведения

Участковое лесничество	Урочище (дача)	Квартал (кварталы)	Выдел (выделы)	Площадь, га
Воскресенское		19	1	3,3

Лесопатологическое обследование проведено на общей площади 3,3 га.

1. Визуальное лесопатологическое обследование.*

Наземное

Дистанционное

1.1. На площади 3,3 га фактическая таксационная характеристика лесного насаждения **соответствует** (не соответствует) таксационному описанию (нужное подчеркнуть). Причины несоответствия _____

Список участков с выявленными несоответствиями приведён в приложении 1 к настоящему Акту.

1.2. Лесные насаждения с нарушенной и утраченной устойчивостью выявлены _____ на площади _____ га.

Участковое лесничество	Урочище (дача)	Площадь, га		Причина ослабления (гибели)
		с нарушенной устойчивостью	с утраченной устойчивостью	
Итого:				

Состояние обследованных лесных насаждений приведено в приложениях 1.1-1.4 к Акту в зависимости от метода проведения ЛПО.

1.3. В обследованных лесных участках прогнозируется:

Прогноз	Площадь, га
Ослабление лесных насаждений	
Усыхание лесных насаждений различной степени	
Развитие очагов вредных организмов	

1.4. Обнаружено загрязнение лесного участка отходами и выбросами: промышленными
бытовыми

Вид загрязнения	Размеры загрязнения			Объём, кубм	Площадь загрязнения, га
	длина, м	ширина, м	высота, м		

ЗАКЛЮЧЕНИЕ

Оценка текущего санитарного и лесопатологического состояния лесных насаждений, назначенные профилактические мероприятия по защите лесов, агитационные мероприятия:

Санитарное состояние насаждения - удовлетворительное; насаждение - устойчивое.

Состав насаждения по таксационному описанию 5Ос3Б1Дн1С+Лп+Б.

В насаждении присутствуют бурелом (822) и ветровал (821)

По состоянию насаждения назначена 100% уборка неликвидной древесины на площади 0,40 га на основании Приказа Министерства природных ресурсов и экологии РФ от 12.09.2016 № 470.

Исполнитель работ по проведению лесопатологического обследования:

ФИО Тянюгина Т.И.

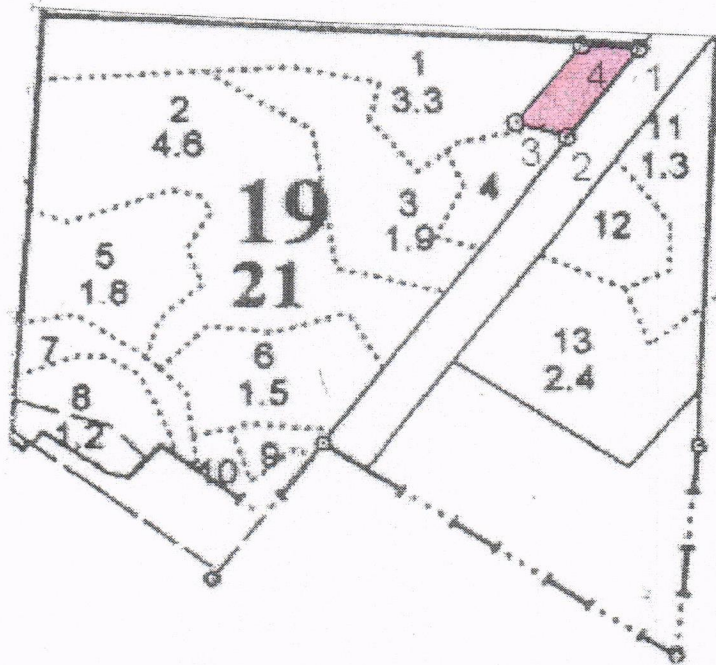
Подпись _____



*Раздел включается в акт, в случае проведения лесопатологического обследования визуальным способом.

Абрис участка

М 1:10 000



Земли г. Воскресенск

Номер выдела	Ленты (круговой площадки) перечёта				
	№ ленты (площадки)	длина, м	ширина, м	радиус, м	площадь, га

Номера точек	Координаты	Румбы линий	Длина, м
1-2		ЮЗ:36°52'	150,8
2-3		СЗ:73°37'	46,9
3-4		СВ:38°10'	94,2
4-1		ЮВ:86°59'	50,3

Условные обозначения: _____

Исполнитель работ по проведению лесопатологического обследования:

ФИО Тянюгина Т.И.

Подпись *Тянюгина Т.И.*

Дата составления документа 01.03.2017

Телефон 8-495-280-04-49 доб.51-20