

УТВЕРЖДАЮ:

Должность: Заместитель председателя
Комитета лесного хозяйства
Московской области

Ф.И.О. А.В. Прокопченко

Дата: 15.08.2018



Акт
лесопатологического обследования № 1455

лесных насаждений Шатурское лесничества (лесопарка)
Московской области (субъект Российской Федерации)

Способ лесопатологического обследования: 1. Визуальный
2. Инструментальный

Место проведения

| Участковое лесничество | Урочище (дача) | Квартал (кварталы) | Выдел (выделы) | Площадь, га |
|------------------------|----------------|--------------------|----------------|-------------|
| Мещерское | - | 169 | 14 | 4,8 |
| Мещерское | - | 169 | 18 | 2,7 |
| Мещерское | - | 169 | 19 | 4,5 |
| Мещерское | - | 169 | 21 | 0,5 |
| Мещерское | - | 169 | 22 | 1,4 |

Лесопатологическое обследование проведено на общей площади 13,9 га.

1. Визуальное лесопатологическое обследование.* кв.169 выд.14

Наземное

Дистанционное

1.1. На площади 4,8 га фактическая таксационная характеристика лесного насаждения соответствует (не соответствует) таксационному описанию (нужное подчеркнуть). Причины несоответствия _____

Список участков с выявленными несоответствиями приведён в приложении 1 к настоящему Акту.

1.2. Лесные насаждения с нарушенной и утраченной устойчивостью выявлены на площади _____ га.

| Участковое лесничество | Урочище (дача) | Площадь, га | | Причина ослабления (гибели) |
|------------------------|----------------|----------------------------|----------------------------|-----------------------------|
| | | с нарушенной устойчивостью | с утраченной устойчивостью | |
| | | | | |
| | | | | |
| | | | | |
| | | | | |
| Итого: | | | | |

Состояние обследованных лесных насаждений приведено в приложениях 1.1-1.4 к Акту в зависимости от метода проведения ЛПО.

1.3. В обследованных лесных участках прогнозируется:

| Прогноз | Площадь, га |
|--|-------------|
| Ослабление лесных насаждений | |
| Усыхание лесных насаждений различной степени | |
| Развитие очагов вредных организмов | |

1.4. Обнаружено загрязнение лесного участка отходами и выбросами: промышленными
бытовыми

| Вид загрязнения | Размеры загрязнения | | | Объём, кубм | Площадь загрязнения, га |
|-----------------|---------------------|-----------|-----------|-------------|-------------------------|
| | длина, м | ширина, м | высота, м | | |
| | | | | | |
| | | | | | |

ЗАКЛЮЧЕНИЕ

Оценка текущего санитарного и лесопатологического состояния лесных насаждений, назначенные профилактические мероприятия по защите лесов, агитационные мероприятия:

Санитарное состояние насаждения - удовлетворительное; насаждение устойчивое.

Состав насаждения по данным таксационного описания: 5С5Б

В насаждении присутствуют Ветровал (821) и Бурелом (822).

По санитарному состоянию назначается уборка 100% неликвидной древесины на площади 1,0 га на основании приказа Минприроды РФ № 470 от 12.09.2016 г..

С целью предотвращения негативных процессов или снижения ущерба от их воздействия следует проводить надзор за состоянием насаждения на площади 3,8 га.

Исполнитель работ по проведению лесопатологического обследования:

ФИО Федотова Е.С.

Подпись 

*Раздел включается в акт, в случае проведения лесопатологического обследования визуальным способом.

1. Визуальное лесопатологическое обследование.* кв.169 выд.18

Наземное

Дистанционное

1.1. На площади 2,7 га фактическая таксационная характеристика лесного насаждения соответствует (не соответствует) таксационному описанию (нужное подчеркнуть). Причины несоответствия _____

Список участков с выявленными несоответствиями приведен в приложении 1 к настоящему Акту.

1.2. Лесные насаждения с нарушенной и утраченной устойчивостью выявлены на площади _____ га.

| Участковое лесничество | Урочище (дача) | Площадь, га | | Причина ослабления (гибели) |
|------------------------|----------------|----------------------------|----------------------------|-----------------------------|
| | | с нарушенной устойчивостью | с утраченной устойчивостью | |
| | | | | |
| | | | | |
| | | | | |
| | | | | |
| Итого: | | | | |

Состояние обследованных лесных насаждений приведено в приложениях 1.1-1.4 к Акту в зависимости от метода проведения ЛПО.

1.3. В обследованных лесных участках прогнозируется:

| Прогноз | Площадь, га |
|--|-------------|
| Ослабление лесных насаждений | |
| Усыхание лесных насаждений различной степени | |
| Развитие очагов вредных организмов | |

1.4. Обнаружено загрязнение лесного участка отходами и выбросами: промышленными
бытовыми

| Вид загрязнения | Размеры загрязнения | | | Объем, кубм | Площадь загрязнения, га |
|-----------------|---------------------|-----------|-----------|-------------|-------------------------|
| | длина, м | ширина, м | высота, м | | |
| | | | | | |
| | | | | | |

ЗАКЛЮЧЕНИЕ

Оценка текущего санитарного и лесопатологического состояния лесных насаждений, назначенные профилактические мероприятия по защите лесов, агитационные мероприятия:

Санитарное состояние насаждения - удовлетворительное; насаждение устойчивое.

Состав насаждения по данным таксационного описания: 8С2Б

В насаждении присутствуют Ветровал (821) и Бурелом (822).

По санитарному состоянию назначается уборка 100% неликвидной древесины на площади 1,0 га на основании приказа Минприроды РФ № 470 от 12.09.2016 г..

С целью предотвращения негативных процессов или снижения ущерба от их воздействия следует проводить надзор за состоянием насаждения на площади 1,7 га.

Исполнитель работ по проведению лесопатологического обследования:

ФИО Федотова Е.С.

Подпись 

*Раздел включается в акт, в случае проведения лесопатологического обследования визуальным способом.

1. Визуальное лесопатологическое обследование.* кв.169 выд.19

Наземное

Дистанционное

1.1. На площади 4,5 га фактическая таксационная характеристика лесного насаждения соответствует (не соответствует) таксационному описанию (нужное подчеркнуть). Причины несоответствия _____

Список участков с выявленными несоответствиями приведён в приложении 1 к настоящему Акту.

1.2. Лесные насаждения с нарушенной и утраченной устойчивостью выявлены на площади _____ га.

| Участковое лесничество | Урочище (дача) | Площадь, га | | Причина ослабления (гибели) |
|------------------------|----------------|----------------------------|----------------------------|-----------------------------|
| | | с нарушенной устойчивостью | с утраченной устойчивостью | |
| | | | | |
| | | | | |
| | | | | |
| | | | | |
| Итого: | | | | |

Состояние обследованных лесных насаждений приведено в приложениях 1.1-1.4 к Акту в зависимости от метода проведения ЛПО.

1.3. В обследованных лесных участках прогнозируется:

| Прогноз | Площадь, га |
|--|-------------|
| Ослабление лесных насаждений | |
| Усыхание лесных насаждений различной степени | |
| Развитие очагов вредных организмов | |

1.4. Обнаружено загрязнение лесного участка отходами и выбросами: промышленными
бытовыми

| Вид загрязнения | Размеры загрязнения | | | Объём, кубм | Площадь загрязнения, га |
|-----------------|---------------------|-----------|-----------|-------------|-------------------------|
| | длина, м | ширина, м | высота, м | | |
| | | | | | |
| | | | | | |

ЗАКЛЮЧЕНИЕ

Оценка текущего санитарного и лесопатологического состояния лесных насаждений, назначенные профилактические мероприятия по защите лесов, агитационные мероприятия:

Санитарное состояние насаждения - удовлетворительное; насаждение устойчивое.

Состав насаждения по данным таксационного описания: 8С2Б

В насаждении присутствуют Ветровал (821) и Бурелом (822).

По санитарному состоянию назначается уборка 100% неликвидной древесины на площади 1,2 га.

На основании приказа Минприроды РФ № 470 от 12.09.2016 г.

С целью предотвращения негативных процессов или снижения ущерба от их воздействия следует проводить надзор за состоянием насаждения на площади 3,3 га.

Исполнитель работ по проведению лесопатологического обследования:

ФИО Федотова Е.С.

Подпись 

*Раздел включается в акт, в случае проведения лесопатологического обследования визуальным способом.

1. Визуальное лесопатологическое обследование.* кв.169 выд.21

Наземное

Дистанционное

1.1. На площади 0,5 га фактическая таксационная характеристика лесного насаждения соответствует (не соответствует) таксационному описанию (нужное подчеркнуть). Причины несоответствия _____

Список участков с выявленными несоответствиями приведён в приложении 1 к настоящему Акту.

1.2. Лесные насаждения с нарушенной и утраченной устойчивостью выявлены на площади _____ га.

| Участковое лесничество | Урочище (дача) | Площадь, га | | Причина ослабления (гибели) |
|------------------------|----------------|----------------------------|----------------------------|-----------------------------|
| | | с нарушенной устойчивостью | с утраченной устойчивостью | |
| | | | | |
| | | | | |
| | | | | |
| | | | | |
| Итого: | | | | |

Состояние обследованных лесных насаждений приведено в приложениях 1.1-1.4 к Акту в зависимости от метода проведения ЛПО.

1.3. В обследованных лесных участках прогнозируется:

| Прогноз | Площадь, га |
|--|-------------|
| Ослабление лесных насаждений | |
| Усыхание лесных насаждений различной степени | |
| Развитие очагов вредных организмов | |

1.4. Обнаружено загрязнение лесного участка отходами и выбросами: промышленными
бытовыми

| Вид загрязнения | Размеры загрязнения | | | Объём, кубм | Площадь загрязнения, га |
|-----------------|---------------------|-----------|-----------|-------------|-------------------------|
| | длина, м | ширина, м | высота, м | | |
| | | | | | |
| | | | | | |

ЗАКЛЮЧЕНИЕ

Оценка текущего санитарного и лесопатологического состояния лесных насаждений, назначенные профилактические мероприятия по защите лесов, агитационные мероприятия:

Санитарное состояние насаждения - удовлетворительное; насаждение устойчивое.

Состав насаждения по данным таксационного описания: 10С

В насаждении присутствуют Ветровал (821) и Бурелом (822).

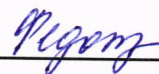
По санитарному состоянию назначается уборка 100% неликвидной древесины на площади 0,2 га на основании приказа Минприроды РФ № 470 от 12.09.2016 г..

С целью предотвращения негативных процессов или снижения ущерба от их воздействия следует проводить надзор за состоянием насаждения на площади 0,3 га.

Исполнитель работ по проведению лесопатологического обследования:

ФИО Федотова Е.С.

Подпись



*Раздел включается в акт, в случае проведения лесопатологического обследования визуальным способом.

1. Визуальное лесопатологическое обследование.* ка.169 выд.22

Наземное

Дистанционное

1.1. На площади 1,4 га фактическая таксационная характеристика лесного насаждения соответствует (не соответствует) таксационному описанию (нужное подчеркнуть). Причины несоответствия _____

Список участков с выявленными несоответствиями приведён в приложении 1 к настоящему Акту.

1.2. Лесные насаждения с нарушенной и утраченной устойчивостью выявлены на площади _____ га.

| Участковое лесничество | Урочище (дача) | Площадь, га | | Причина ослабления (гибели) |
|------------------------|----------------|----------------------------|----------------------------|-----------------------------|
| | | с нарушенной устойчивостью | с утраченной устойчивостью | |
| | | | | |
| | | | | |
| | | | | |
| | | | | |
| Итого: | | | | |

Состояние обследованных лесных насаждений приведено в приложениях 1.1-1.4 к Акту в зависимости от метода проведения ЛПО.

1.3. В обследованных лесных участках прогнозируется:

| Прогноз | Площадь, га |
|--|-------------|
| Ослабление лесных насаждений | |
| Усыхание лесных насаждений различной степени | |
| Развитие очагов вредных организмов | |

1.4. Обнаружено загрязнение лесного участка отходами и выбросами: промышленными
бытовыми

| Вид загрязнения | Размеры загрязнения | | | Объём, кубм | Площадь загрязнения, га |
|-----------------|---------------------|-----------|-----------|-------------|-------------------------|
| | длина, м | ширина, м | высота, м | | |
| | | | | | |
| | | | | | |

ЗАКЛЮЧЕНИЕ

Оценка текущего санитарного и лесопатологического состояния лесных насаждений, назначенные профилактические мероприятия по защите лесов, агитационные мероприятия:

Санитарное состояние насаждения - удовлетворительное; насаждение устойчивое.

Состав насаждения по данным таксационного описания: 6С4Б

В насаждении присутствуют Ветровал (821) и Бурелом (822).

По санитарному состоянию назначается уборка 100% неликвидной древесины на площади 0,8 га на основании приказа Минприроды РФ № 470 от 12.09.2016 г.

С целью предотвращения негативных процессов или снижения ущерба от их воздействия следует проводить надзор за состоянием насаждения на площади 0,6 га.

Исполнитель работ по проведению лесопатологического обследования:

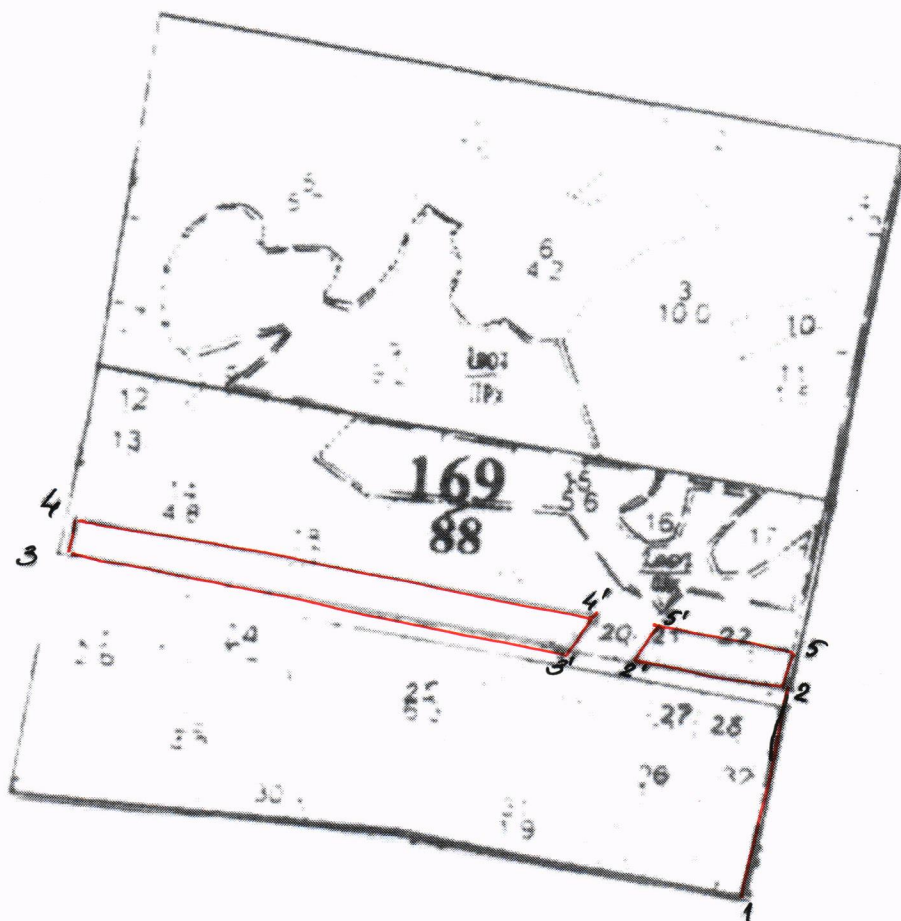
ФИО Федотова Е.С.

Подпись 

*Раздел включается в акт, в случае проведения лесопатологического обследования визуальным способом.

Абрис участка

М1:10000



| Номер выдела | Ленты (круговой площадки) перечёта | | | | |
|--------------|------------------------------------|----------|-----------|-----------|-------------|
| | № ленты (площадки) | длина, м | ширина, м | радиус, м | площадь, га |
| | | | | | |

| Номера точек | Координаты | Румбы линий | Длина, м |
|--------------|------------|-------------|----------|
| | | | |
| | | | |
| | | | |
| | | | |

Исполнитель работ по проведению лесопатологического обследования:
 ФИО Федотова Е.С. Подпись *Федотова*

Дата составления документа 10.08.2017. Телефон (916)917-36-61