

УТВЕРЖДАЮ:

Должность: Заместитель председателя
Комитета лесного хозяйства
Московской области

Ф.И.О.: А.В. Прокопченко

Дата: 15.08.2017

Акт
лесопатологического обследования № 1452

лесных насаждений Шатурское лесничества (лесопарка)
Московской области (субъект Российской Федерации)

Способ лесопатологического обследования: 1. Визуальный
2. Инструментальный

Место проведения

Участковое лесничество	Урочище (дача)	Квартал (кварталы)	Выдел (выделы)	Площадь, га
Мещерское	-	168	24	11,0

Лесопатологическое обследование проведено на общей площади 11,0 га.

1. Визуальное лесопатологическое обследование.* кв.168 выд.24

Наземное

Дистанционное

1.1. На площади 11,0 га фактическая таксационная характеристика лесного насаждения соответствует (не соответствует) таксационному описанию (нужное подчеркнуть). Причины несоответствия _____

Список участков с выявленными несоответствиями приведён в приложении 1 к настоящему Акту.

1.2. Лесные насаждения с нарушенной и утраченной устойчивостью выявлены на площади _____ га.

Участковое лесничество	Урочище (дача)	Площадь, га		Причина ослабления (гибели)
		с нарушенной устойчивостью	с утраченной устойчивостью	
Итого:				

Состояние обследованных лесных насаждений приведено в приложениях 1.1-1.4 к Акту в зависимости от метода проведения ЛПО.

1.3. В обследованных лесных участках прогнозируется:

Прогноз	Площадь, га
Ослабление лесных насаждений	
Усыхание лесных насаждений различной степени	
Развитие очагов вредных организмов	

1.4. Обнаружено загрязнение лесного участка отходами и выбросами: промышленными
бытовыми

Вид загрязнения	Размеры загрязнения			Объём, кубм	Площадь загрязнения, га
	длина, м	ширина, м	высота, м		

ЗАКЛЮЧЕНИЕ

Оценка текущего санитарного и лесопатологического состояния лесных насаждений, назначенные профилактические мероприятия по защите лесов, агитационные мероприятия:

Санитарное состояние насаждения - удовлетворительное; насаждение устойчивое.

Состав насаждения по данным таксационного описания: 9С1Б

В насаждении присутствуют Ветровал (821) и Бурелом (822).

По санитарному состоянию назначается уборка 100% неликвидной древесины на площади 1,1 га на основании приказа Минприроды РФ № 470 от 12.09.2016 г..

С целью предотвращения негативных процессов или снижения ущерба от их воздействия следует проводить надзор за состоянием насаждения на площади 9,9 га.

Исполнитель работ по проведению лесопатологического обследования:

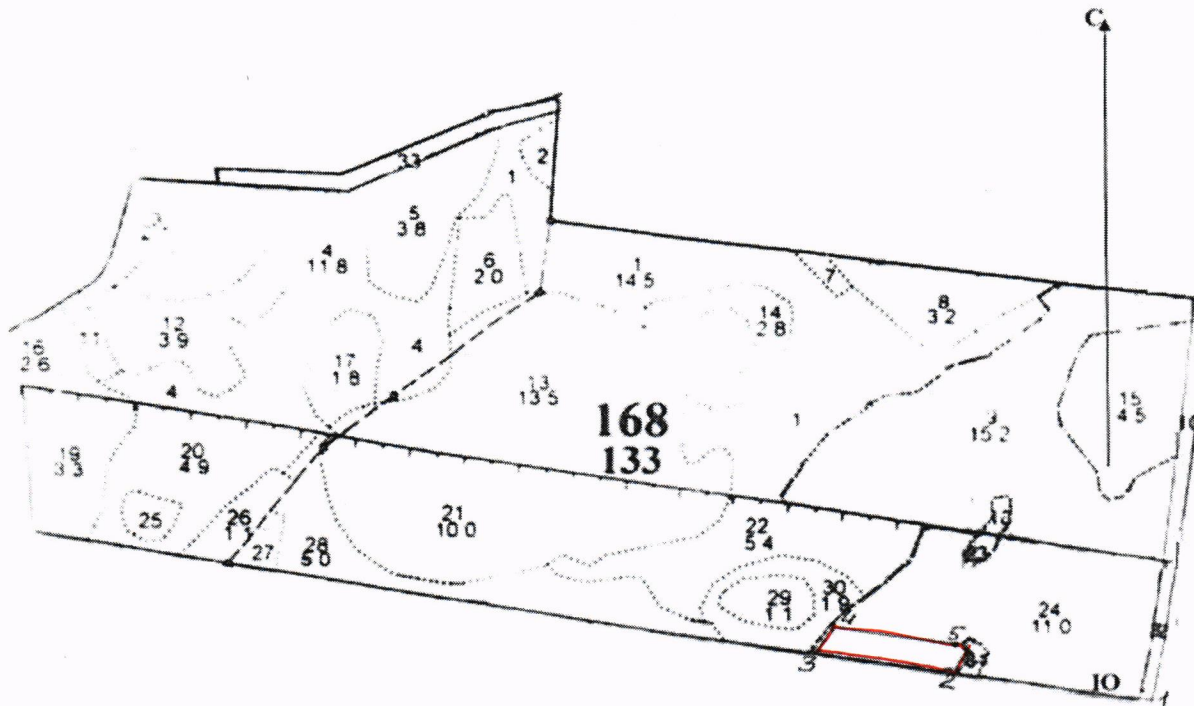
ФИО Федотова Е.С.

Подпись Федотова

*Раздел включается в акт, в случае проведения лесопатологического обследования визуальным способом.

Абрис участка

M1:10000



Номер выдела	Ленты (круговой площадки) перечёта				
	№ ленты (площадки)	длина, м	ширина, м	радиус, м	площадь, га

Номера точек	Координаты	Румбы линий	Длина, м

Исполнитель работ по проведению лесопатологического обследования:
 ФИО Федотова Е.С. Подпись Федотова

Дата составления документа 10.08.2017 Телефон (916)917-36-61